

NEW SIRE NEW POWER
















昭和60年度 第一期

米国ホルスタイン推奨種雄牛案内

家畜精液輸入協議会推奨

米国ホルスタイン 推奨種雄牛案内

アメリカン・ブリーダーズ・サービス	
カーネーション社	
ミッドウエスト・ブリーダーズ	
ワールド・ワイド・サイアーズ	
アトランティック ブリーダーズ	
イースタンA・I	
カンサス アーティフィシャル ブリディング サービス	
サイアー パワー	
セレクト サイアーズ	
トライースティット ブリーダーズ	
ノバ	
ミネソタ バレー ブリーダーズ	
ルイジアナ アニマル ブリーダーズ	

掲載種雄牛一覧表(人工授精所別, PDM順位)

コード番号	名 号	PDM (kg)	PD%F (%)	RPT (%)	PDT (点)	RPT (%)	PDS (\$)	TPI	掲載 頁
1H 238	ソニマ エレクトラ	+507	-0.11	95	+1.22	87	+101	+559	5
3H 946	ウインターメン カスケード	+562	-0.20	86	+0.53	55	+ 90	+492	5
1122	ビラーヒル ウォールワース	+538	-0.11	86	+0.34	44	+111	+515	6
1012	ジョイランド フォーキャスター スターライト	+312	+0.18	90	+1.02	69	+143	+591	6
7H2777	ミスティメーブルス アーロンダ マグネット	+821	-0.26	73	+0.74	67	+138	+627	7
877	コーベル エンチャントメント	+818	-0.06	77	+0.21	72	+204	+698	7
783	ビューホーム エボリューション	+705	-0.23	79	+0.19	74	+116	+536	8
543	カーリンエム アイバンホー ベル	+653	-0.03	99	+0.47	99	+168	+637	8
935	ロングロウ グレンテール ローヤル	+603	-0.12	71	+0.26	65	+125	+542	9
830	ベンデル カルキュレーター	+585	-0.13	74	+0.38	54	+117	+534	9
978	レマックス ボーニー メモリアル	+554	+0.05	74	+0.70	66	+167	+639	10
1131	クレスントメード ゴールド ナゲット	+486	-0.07	71	+0.41	70	+109	+512	10
980	ウォークウェイ チーフ マーク	+475	+0.05	77	+1.37	69	+144	+640	11
401	マーシュフィールド エレベーション トニー	+460	-0.08	99	+1.32	99	+100	+555	11
1128	サムブライド スターファイア	+443	+0.01	72	+0.37	64	+124	+527	12
2717	ハーティス スターウォーズ	+442	-0.02	74	+1.89	70	+114	+619	12
800	キャスリバー セレクト テリゲート	+412	+0.07	72	+0.29	66	+135	+536	13
1005	リブレチャウン スー	+362	+0.04	95	+0.45	88	+111	+502	13
8H 90	シュビリー リー ラニー	+539	-0.12	67	+1.22	69	+109	+572	14
9H 581	ケンリック マーカス ニール	+566	-0.25	78	+1.14	75	+ 73	+511	14
643	アートエーカース ヘーガー	+455	-0.05	81	+0.45	81	+106	+507	15
584	カールクラーウ ボード チェアマン	+453	-0.04	94	+1.64	90	+111	+596	15
692	ボッツ サウザン マン フタゴ	+451	-0.05	67	+1.32	70	+106	+567	16
599	サニークラフト チーフ スピリット	+378	+0.14	83	+1.10	80	+148	+614	16
626	ブラウンキング サウル	+342	+0.02	79	+1.90	74	+ 98	+582	17
15H 348	サンゴールド ビッグ ブラザー	+343	-0.10	69	+1.52	59	+ 62	+490	17
341	クレスントメード チーフ スチュアート	+304	+0.11	80	+1.25	72	+117	+564	18

コード番号	名 号	PDM (kg)	PD%F (%)	RPT (%)	PDT (点)	RPT (%)	PDS (\$)	TPI	掲載 頁
17H 387	ハーモニーコーナース シモン フタゴ	+499	-0.09	96	+1.07	90	+107	+555	18
21H 442	サー シー バラ	+454	+0.08	91	+0.68	75	+150	+595	19
516	シーダーブルックティアー インカ ウォーリア	+593	-0.06	76	+0.40	76	+142	+579	19
465	エルムノアウェイ パーフェクト コンダクター	+554	-0.14	77	+0.85	68	+104	+542	20
805	ベターウェイ マタドーア	+535	-0.13	67	+1.24	62	+103	+565	20
380	ダブ モニター フロスト	+468	-0.07	84	+0.90	76	+105	+535	21
503	シラー ストレートバイン ロッキー	+408	-0.11	76	+1.67	78	+ 76	+532	21
29H 3064	ツウインローン エレベーション ジェyson	+529	-0.08	96	+0.91	91	+120	+568	22
4000	リードフィールド コロンバス イーティアー	+500	-0.04	84	+1.16	75	+125	+589	22
3287	ラックイー チーフ トライカウンティ	+432	-0.03	82	+0.23	82	+109	+488	23
2786	ライムホロー エレベーション マース	+426	-0.11	99	+1.52	99	+ 82	+532	23
3680	ゲトアス ザ デューク	+408	-0.04	69	+0.62	60	+98	+496	24
3472	モウリーケー ナイト チェーン リアクション	+400	-0.08	76	+0.79	77	+ 83	+481	24
4070	ウィザーズ トーラン	+392	-0.08	71	+0.86	64	+ 81	+482	25
3695	エルバイン プリンス バリアント	+390	-0.03	70	+0.92	64	+ 96	+513	25
3636	ナッキー コンダクター アンティ	+380	-0.03	73	+0.91	69	+ 94	+506	26
3195	ケーウェイ アボスル キング ビック	+348	+0.09	87	+0.35	78	+122	+514	26
3682	キシュビュー コンダクター シュガーダティ	+345	-0.03	66	+1.03	53	+ 83	+494	27
3268	ルアン エーシー ロジック	+338	+0.03	81	+0.71	79	+101	+500	27
2779	シェードエーカース エレベーション フロスティ	+336	+0.01	99	+0.88	97	+ 94	+500	28
11H2188	カール エー オークンバウンド フレッド	+719	-0.12	71	+0.33	74	+156	+614	28
2170	リブバレー パレット ノリス	+472	-0.06	70	+0.18	69	+109	+492	29
1331	アップルノッチ ベティス アンティ	+435	-0.11	74	+1.13	66	+ 85	+510	29
1340	ウォルハウドン コンダクター エンジニア	+365	-0.05	71	+0.77	67	+ 84	+477	30
2132	カーネーション グレンビュー ジョー イーティ	+337	-0.01	80	+2.18	78	+ 89	+583	30
1273	ジョリアム モニター スタンド マジック	+327	-0.09	73	+1.65	68	+ 60	+494	31

記載事項の説明

1. 本牛のコード番号、登録番号

名号の前に1H○○○2H○○○とNAABサイアーコード番号を表示。

又、名号の下に米国ホルスタイン協会の登録番号を表示。

2. 審査成績および後代検定成績

①体格得点：米国ホルスタイン登録協会による体型級別符号および点数

EX (エクセレント)	体格得点	90点以上	(例)：EX-90
VG (ベリーグッド)	体格得点	89点～85点	VG-87
GP (グッドプラス)	体格得点	84点～80点	
G (グッド)	体格得点	79点～75点	

②後代検定成績：米国農務省1985年1月公表の数字を採用。

PD-82新遺伝ベースにもとづく。

PD(Predicted Difference) : 米国における種雄牛の娘牛に期待される予想差で各能力項目別に次のとおり表示。

PDM(PD Milk) : 乳量期待差(kg)

PD%F(PD Fat%) : 乳脂率期待差(%)

PDT(PD Type) : 体型期待差(点)

PDS(PD Dollars) : 乳価要素を採用したドル値(収益性を示す)期待差(ドル)

TPI(Total Performance Index) : 米国における種雄牛総合能力指数でPDM、PD%F、PDTを算出ベースとしている。

RPT(Repeatability) : 反復率。娘牛に対するPD(期待差)の信頼度を表わし、数字が大きいほど期待差の信頼性が高くなる。

3. 体型の特徴

米国ホルスタイン協会の線型方式による体型の各形質の遺伝伝達力の値を一欄表(グラフ)で表示。

4. 本牛の特徴

本件に対するコメント、血統上の特徴、娘牛の特徴を記録。

5. 精液供給難易度

本牛の名号の後に表示。

A	即時供給可能
A/B	2～3ヶ月以内供給可能
B	6ヶ月以内供給可能
B/C	6ヶ月から1年以内供給可能
C	約1年待
D	1年以上待

6. 選奨記号

SMT(Silver Medal Type) : 体型銀牌種雄牛

SMP(Silver Medal Producton) : 能力銀牌種雄牛

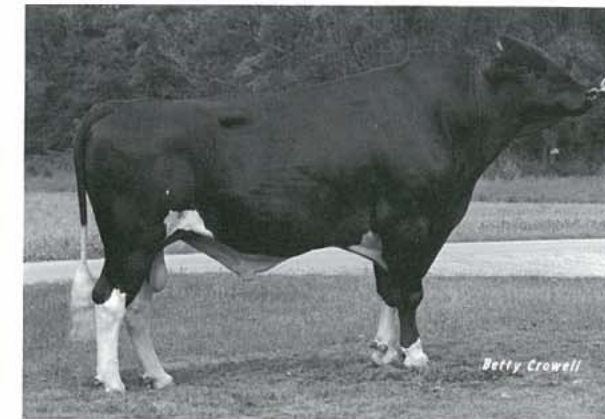
GM (Gold Medal Bull) : 金牌種雄牛

GMD(Gold Medal Dam) : 金牌雌牛

1E～4E : 雌牛が2産以降に規定年齢内でEXを取得した回数。

1H 238 ソニマ エレクトラ

EX-91 (D) Noba INC.



1691097

娘牛は体高あり、サイズ、パワーを兼ね備えていて高能力。エレベーション及びチーフの血液の入らないアウトクロスの貴重な血液。

ハリス バグ ゲイ アイデアル

EX-93 GM

ヒルトップ アポロ アイバンホー

VG-89

ソニマ アポロ エルサ

EX-91-2E
5-09 305H 2X 11,145kg 472kg 4.2%

ソニマ スタイリッシュ エレン

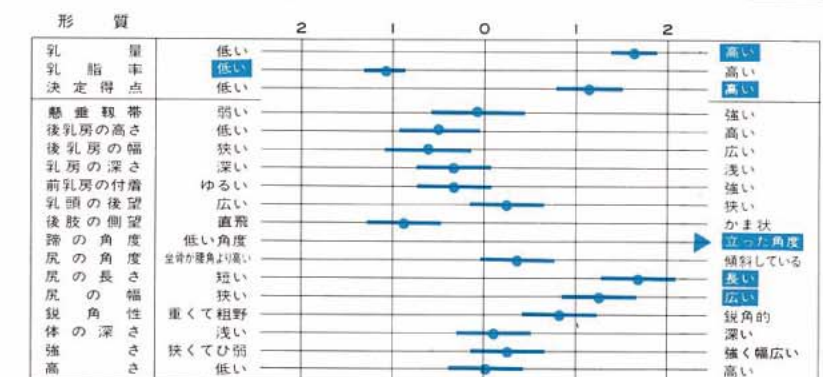


娘牛



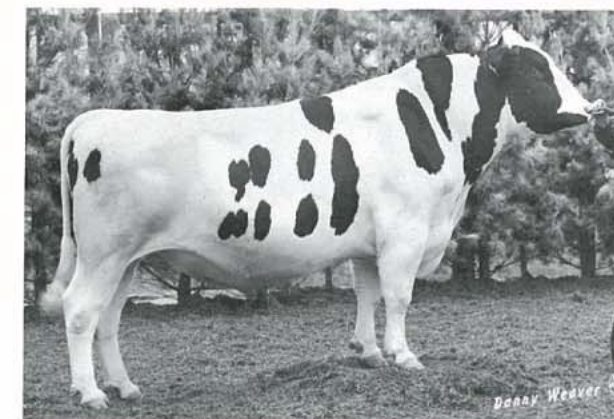
ミラーリッジ エレクトラ ファラアー VG-85

PDM	PD%F	RPT	PDT	RPT	PDS	TPI
+507kg	-0.11	95%	+1.22	87%	+101	+559



3H 946 ウインターメン カスケード

GP-82 (A)



1724404

四肢強く、性質温順、泌乳速度は極めて速い。

ウイティア ファームス アポロ ロケット

GP-84

ポーニー ファーム アーリング チーフ

EX-94 GM

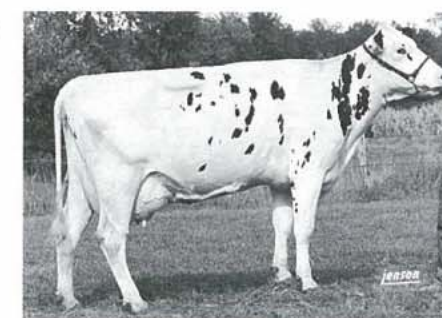
ウインターマン チーフ キャロル

VG-85
4-04 305H 2X 9,460kg 405kg 4.3%

オークウッドエーカーズ スカイハイ キャロル

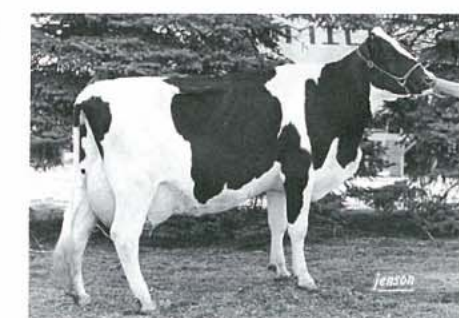


娘牛



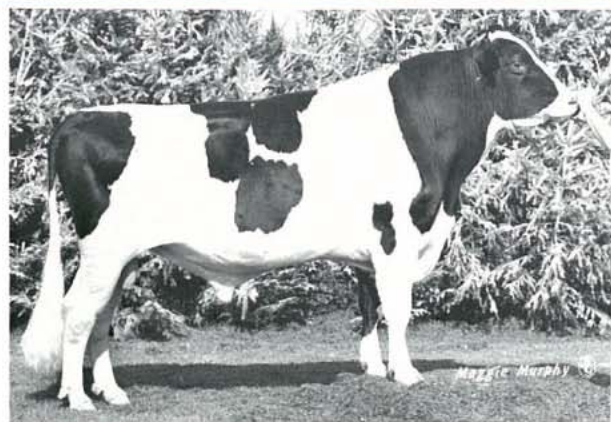
シャワングン ビュー カスケード ジェニー

娘牛



コッパー フラッツ メーブルリーフ カスケード VG-88

PDM	PD%F	RPT	PDT	RPT	PDS	TPI
+562kg	-0.20	86%	+0.53	55%	+90	+492



1767094

娘牛は高能力で、乳房の付着が強い。乳脂率の高い牛との交配が望ましい。

ヘインデル ケシー カーク ジュビター

EX-90 GM

パクラマー アストロナウト

ピラーヒル アストロナウト ポウレット

EX-90 GM

VG-87

7-06 305H 2X 10,345kg 393kg 3.8%

ピラーヒル パードン パンジー



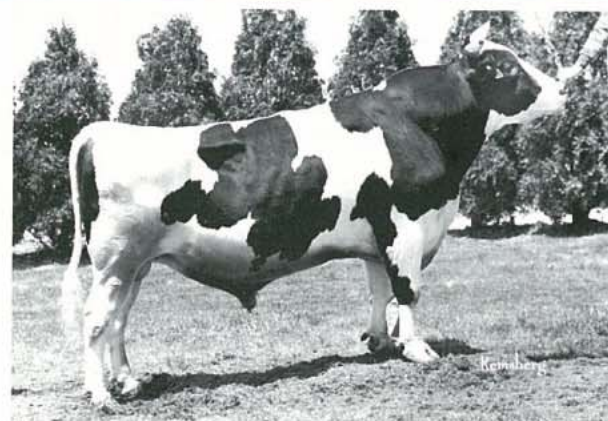
娘牛



パリスヒル マリー エス エス ウォール ワース

PDM	PD%F	RPT	PDT	RPT	PD\$	TPI
+538kg	-0.11	86%	+0.34	44%	+111	+515

形質	2	1	0	1	2
乳量	低い				高い
乳脂率	低い				高い
決定得点	低い				高い
懸垂	弱い				強い
後乳房の高さ	低い				高い
後乳房の幅	狭い				広い
乳房の深さ	深い				浅い
前乳房の付着	ゆるい				強い
乳房の後望	広い				狭い
後肢の側望	直飛				かま状
蹄の角度	低い角度				立った角度
尻の長さ	短い				傾斜している
尻の幅	狭い				長い
鋭角性	重くて粗野				鋭角的
体の深さ	浅い				深い
強さ	狭くて弱い				強く幅広い
高	低い				高い



1751170

後乳房の付着高く、中央靱帯強く、乳頭配置は非常に良い。赤因子あり。

ローマンデル シャリマー マグネット

EX-90 GM

ポニーファーム アーリンド チーフ

ミスティ メープルス アストロ アーリンド

EX-94 GM

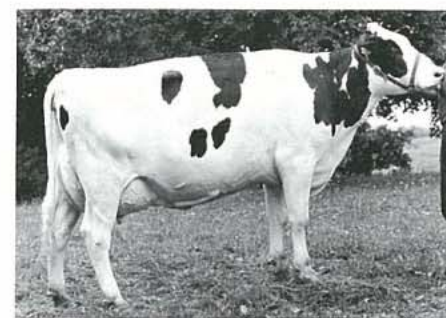
EX-91

5-02 321H 2X 14,229kg 476kg 3.3%

ピーンパッチ アストロナウト パム



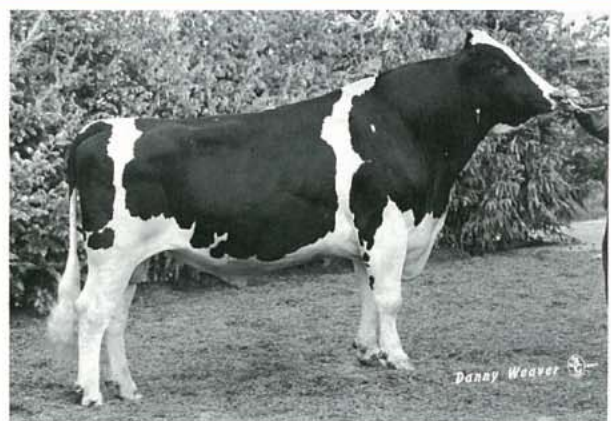
娘牛



ハウリガン ミスティ #82 グレード

PDM	PD%F	RPT	PDT	RPT	PD\$	TPI
+821kg	-0.26	73%	+0.74	67%	+138	+627

形質	2	1	0	1	2
乳量	低い				高い
乳脂率	低い				高い
決定得点	低い				高い
懸垂	弱い				強い
後乳房の高さ	低い				高い
後乳房の幅	狭い				広い
乳房の深さ	深い				浅い
前乳房の付着	ゆるい				強い
乳房の後望	広い				狭い
後肢の側望	直飛				かま状
蹄の角度	低い角度				立った角度
尻の長さ	短い				傾斜している
尻の幅	狭い				長い
鋭角性	重くて粗野				鋭角的
体の深さ	浅い				深い
強さ	狭くて弱い				強く幅広い
高	低い				高い



1739498

乳量、乳脂率ともに極めて高く体型も良い。泌乳速度が速い。尻巾の広いのも娘牛の特長である。

ロイブルック スターライト

EX-EXTRA

パクラマー アストロナウト

ジョイランド ケティ ケイ アストロナウト

EX-90 GM

VG-86

7-09 305H 2X 12,550kg 495kg 3.9%

グレンホルム ゴールデン ケイ



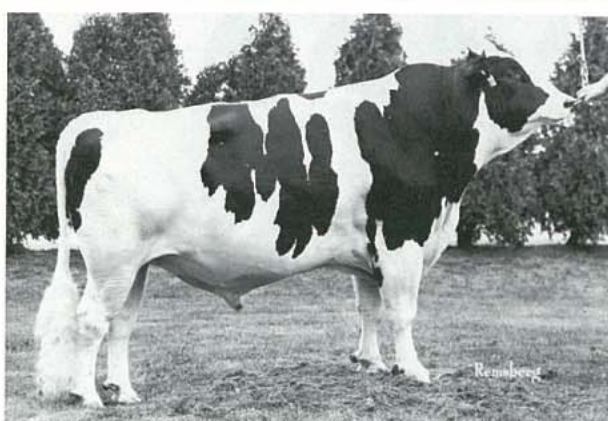
娘牛



レオナズ フォーキャスター グレード #47

PDM	PD%F	RPT	PDT	RPT	PD\$	TPI
+312kg	+0.18	90%	+1.02	69%	+143	+591

形質	2	1	0	1	2
乳量	低い				高い
乳脂率	低い				高い
決定得点	低い				高い
懸垂	弱い				強い
後乳房の高さ	低い				高い
後乳房の幅	狭い				広い
乳房の深さ	深い				浅い
前乳房の付着	ゆるい				強い
乳房の後望	広い				狭い
後肢の側望	直飛				かま状
蹄の角度	低い角度				立った角度
尻の長さ	短い				傾斜している
尻の幅	狭い				長い
鋭角性	重くて粗野				鋭角的
体の深さ	浅い				深い
強さ	狭くて弱い				強く幅広い
高	低い				高い



1747862

PDダラー最高の種雄牛。娘牛は骨量と強さを備え、前乳房の付着、型状及び乳頭配置は極めて良好。

グレンデル アーリンド チーフ

EX-93 GM

ポニーファーム アーリンド チーフ

スターク チーフ ヘレン

EX-94 GM

VG-86

4-09 305H 2X 10,145kg 403kg 4.0%

ラベーカーズ スターク ヘレン



娘牛



グリーン メドウ チャント ベティ

PDM	PD%F	RPT	PDT	RPT	PD\$	TPI
+818kg	-0.06	77%	+0.21	72%	+204	+698

形質	2	1	0	1	2
乳量	低い				高い
乳脂率	低い				高い
決定得点	低い				高い
懸垂	弱い				強い
後乳房の高さ	低い				高い
後乳房の幅	狭い				広い
乳房の深さ	深い				浅い
前乳房の付着	ゆるい				強い
乳房の後望	広い				狭い
後肢の側望	直飛				かま状
蹄の角度	低い角度				立った角度
尻の長さ	短い				傾斜している
尻の幅	狭い				長い
鋭角性	重くて粗野				鋭角的
体の深さ	浅い				深い
強さ	狭くて弱い				強く幅広い
高	低い				高い



1715210

鋭角性に富み、肢蹄の角度と乳器はすこぶる良好。乳頭形状とサイズ、肢蹄、乳房前後の付着、デイリーさ等の改良に役立ちます。

ラウンド オーク ラグ アップル エレベーション

EX-96 GM

ベッセルデール ローヤル クライマックス ジュール

ベッセルデール ラスティック クライマックス コラ

VG-87

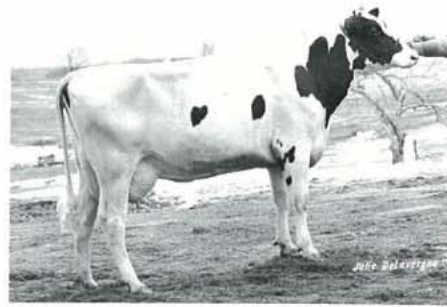
6-03 365日 2X 12,327kg 405kg 3.3%

VG-89

ベッセルデール スタンバイ コラ

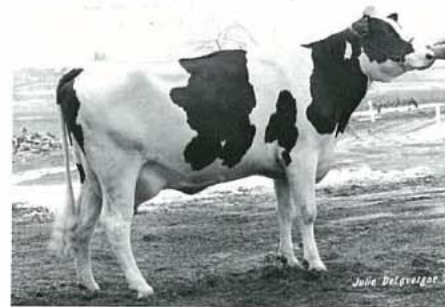


娘牛



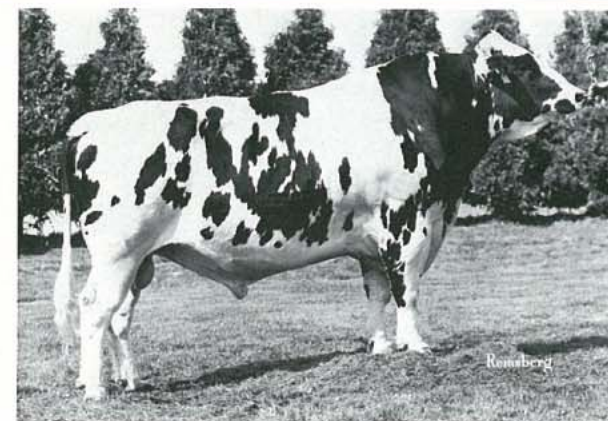
バンガンスト エボリューション #432

娘牛



ビューホーム ジナ エボリューション GP-83

P D M	PD% F	R P T	P D T	R P T	P D S	T P I
+705kg	-0.23	79%	+0.19	74%	+116	+536



1754448

娘牛の泌乳量抜群、肢蹄も強い。

グレンデール アーリンド チーフ

EX-93 GM

ラウンド オーク ラグ アップル エレベーション

バーマンズ エレベーション ロージ

EX-91

6-08 2X 16,915kg 594kg 3.5%

EX-96 GM

グレイスレイク コラ パイオニア

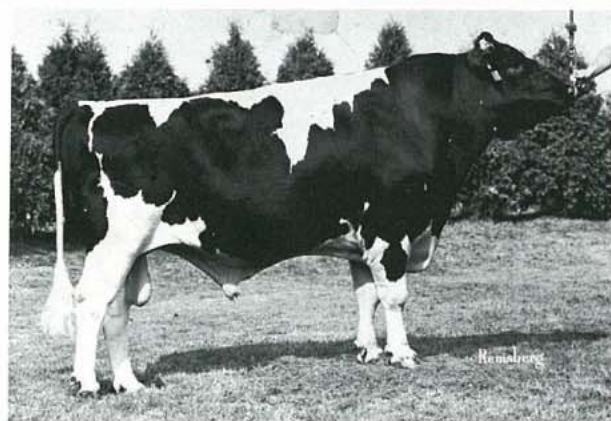
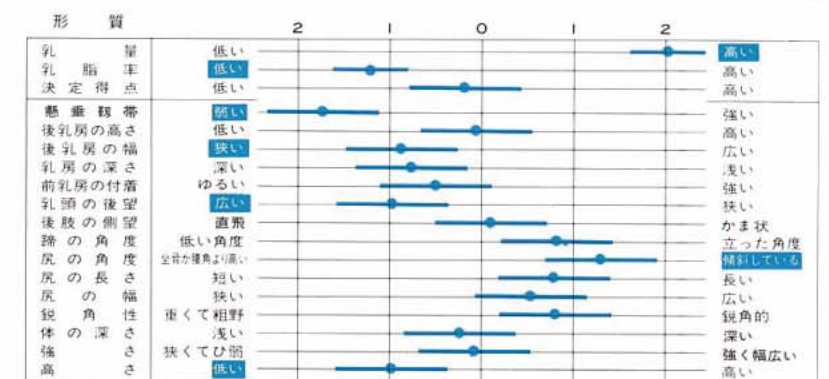


娘牛



オールド タウン ローヤル

P D M	PD% F	R P T	P D T	R P T	P D S	T P I
+603kg	-0.12	71%	+0.26	65%	+125	+542



1667366

種雄牛中最も分婉安易度の高い牛である。鋭角性とデイリーキャラクターは抜群のものあり。

ペンステート アイバンホー スター

VG-89 GM

パーク カブ ヘイロー ベル

BアンドW ヘイロ クリーメル

VG-87

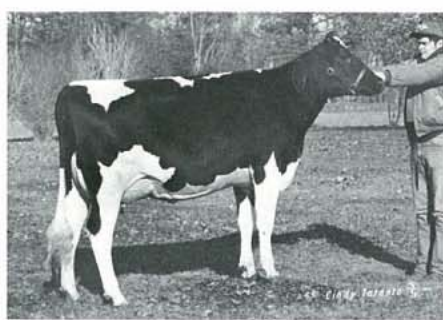
5-01 305日 2X 13,318kg 494kg 3.7%

VG-88

チャーラーガー クリーメル コリーン

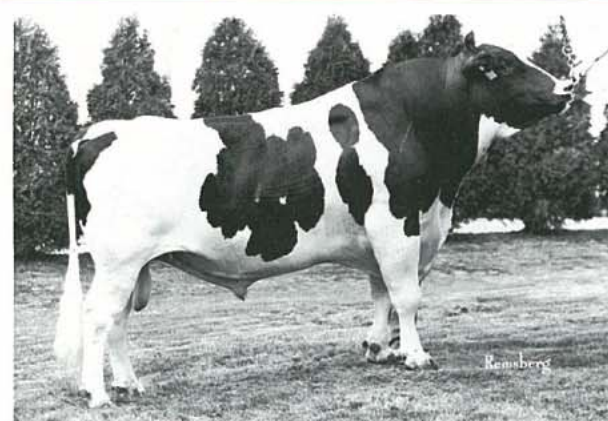
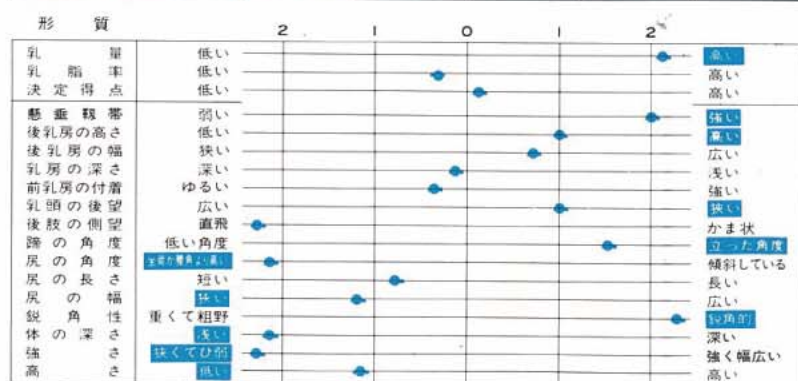


娘牛



アマーバ ベイル レーデル ブライド VG-85

P D M	PD% F	R P T	P D T	R P T	P D S	T P I
+653kg	-0.03	99%	+0.47	99%	+168	+637



1731632

娘牛は体高ありデイリーで尻巾の広いものが多い。鋭角性、デイリーキャラクター、深みの必要な牛には良い組合わせである。

アーリンド ジェット ストリーム-双子

EX-91

ラウンド オーク ラグ アップル エレベーション

ペルデル エレベーション アイダ メ

VG-86

3-05 310日 2X 11,166kg 441kg 4.0%

EX-96 GM

ペルデル スタイルマスター アイダ

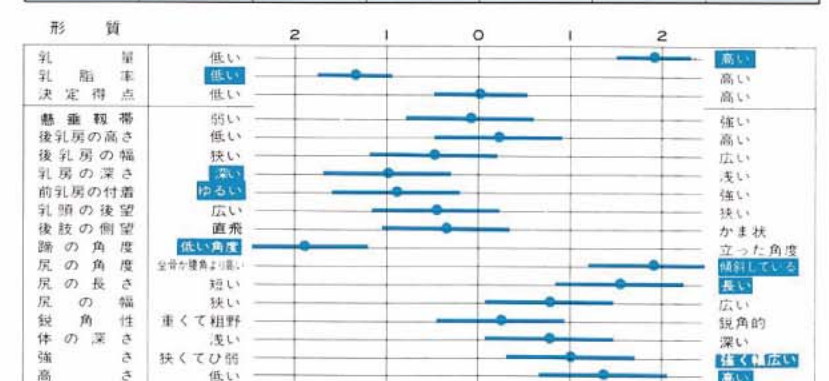


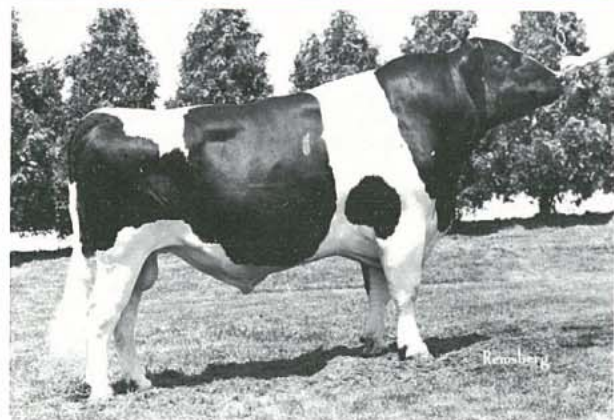
娘牛



エム ヒンダース カルキュレーター フェイ GP-83

P D M	PD% F	R P T	P D T	R P T	P D S	T P I
+585kg	-0.13	74%	+0.38	54%	+117	+534





1765326

ホルスタイン種雄牛の中で二番目に高いPDダラー牛である。娘牛は泌乳意欲旺盛。乳脂率の改良は顕著。

ポーニー ファーム アーリングダ チーフ

EX-94 GM

ハウエーカーズ スタイルマスター プリンス

レマックス スタイルマスター ウインディ

VG-86 GM

VG-89

5-03 365H 2X 10,049kg 408kg 4.1%

レマックス アイデアル ミスティー

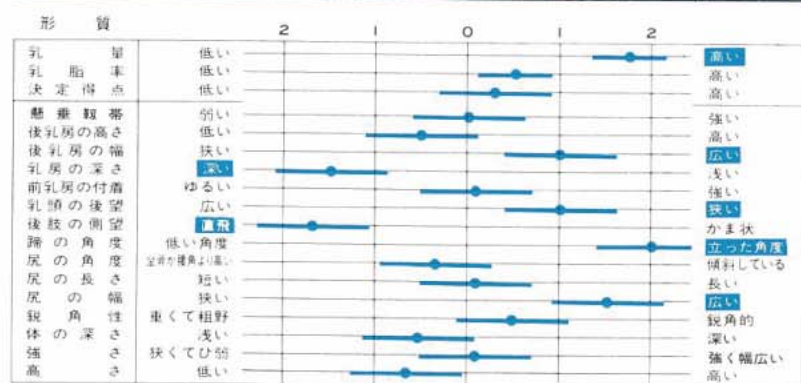


娘牛



ルーマックス レマックス アルフォンサ フタゴ

PDM	PD%F	RPT	PDT	RPT	PDS	TPI
+554kg	+0.05	74%	+0.70	66%	+167	+639



1773417

娘牛は、体高あり資質に富み高能力である。更に乳器の形状も良い。

ポーニー ファーム アーリングダ チーフ

EX-94 GM

ノナメ フォンド マット

ウォークウェイ マット マミー

EX-91 GM

EX-90

3-6 365H 2X 12,940kg 477kg 3.7%

キャッシュマー トライユン パーク マキシ

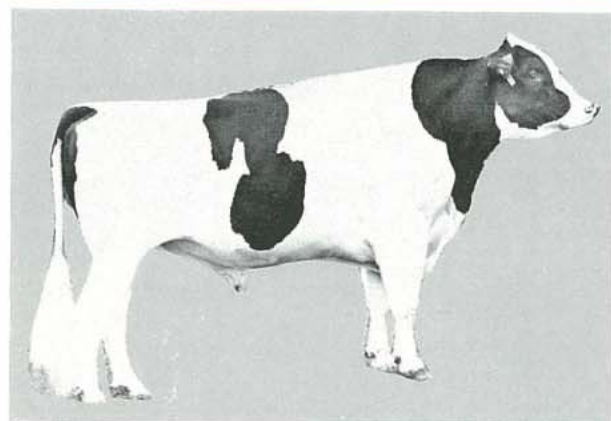
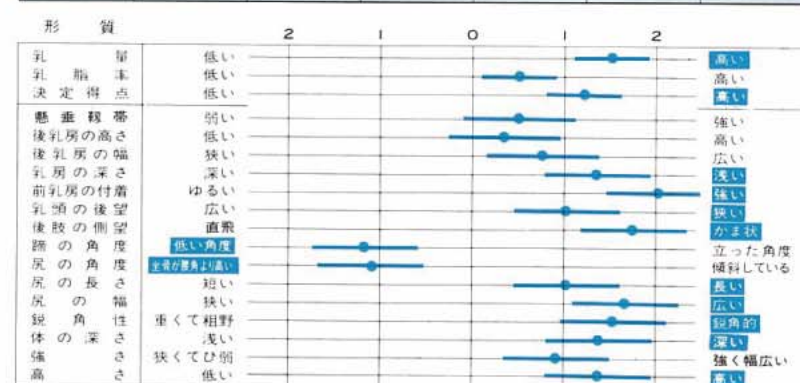


娘牛



ファイクス マーク サンク

PDM	PD%F	RPT	PDT	RPT	PDS	TPI
+475kg	+0.05	77%	+1.37	69%	+144	+640



1789149

娘牛は高能力で、体高もある。尻巾広く、後乳房の巾も充分ある。

シーダー グローブ ゴールデン ナゲット

VG-86 GM

ミルベティー アイバンホー チーフ

クレセントメード マイル ボウラ

VG-87 GM

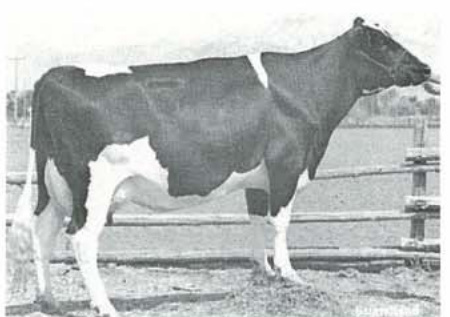
EX-90

4-1 365H 2X 13,489kg 389kg 2.9%

ソープ ハブ レイリン チーフ ポーラ

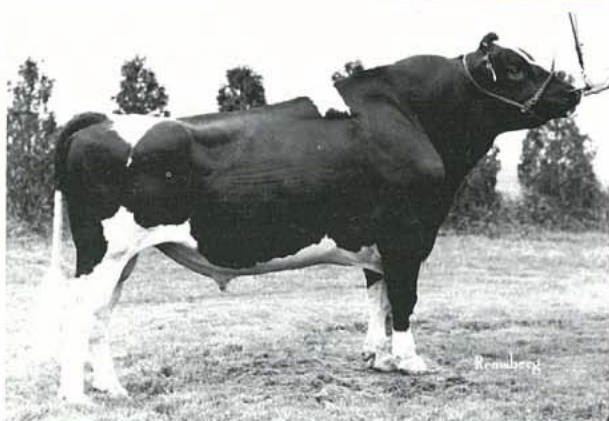
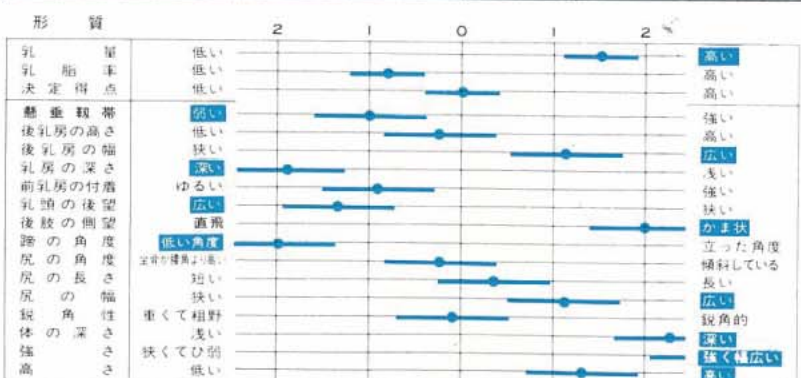


娘牛



ナイト ゴールド

PDM	PD%F	RPT	PDT	RPT	PDS	TPI
+486kg	-0.07	71%	+0.41	70%	+109	+512



1626813

能力とタイプを兼ね備えた数少ない種雄牛で、娘牛は体高有り、デシリィさと鋭角性に富む。後乳房の付着は高く巾あり。靱帯も強い。

ラウンド オーク ラグ アップル エレベーション

EX-96 GM

アービントン ブライド アドミラル

マーシュ フィールド アドミラル トニア

EX-92 GM

EX-90

8-08 365H 2X 9,658kg 375kg 3.9%

マーシュフィールド カッパー カリン

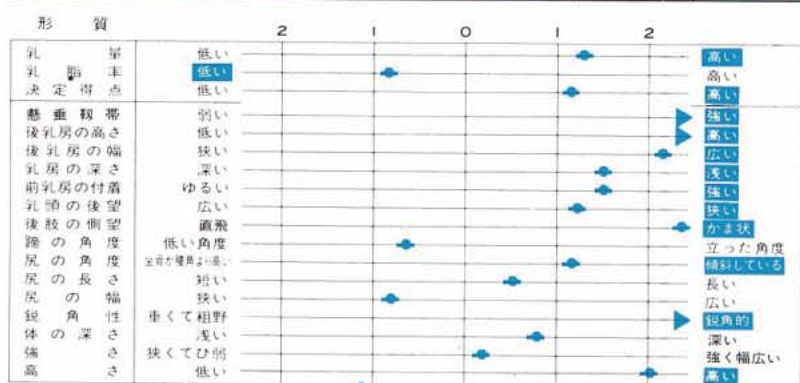


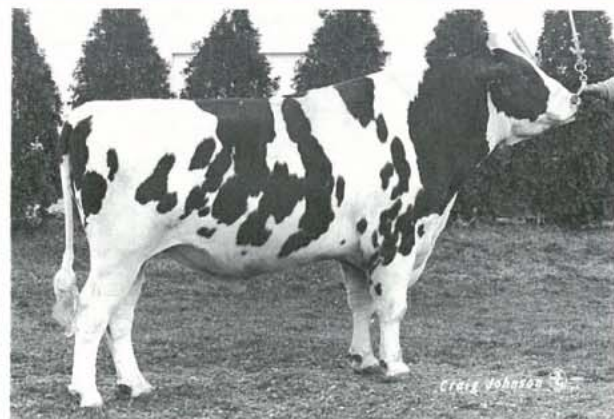
娘牛



エリック デュー マース マーシー EX-91

PDM	PD%F	RPT	PDT	RPT	PDS	TPI
+460kg	-0.08	99%	+1.32	99%	+100	+555





1697281

鋭角性に富みデイリーな娘牛が多い。尻巾と後乳房の巾を広くし中央靱帯を強める。

ロイブルック スターライト

EX-EXTRA

ポニー ファーム アーリング チーフ

サンプライド ラッキー リンダ

EX-90

5-03 365日 2X 13,107kg 628kg 4.8%

EX-94 GM

シローズ ヒルトップ ラックモース

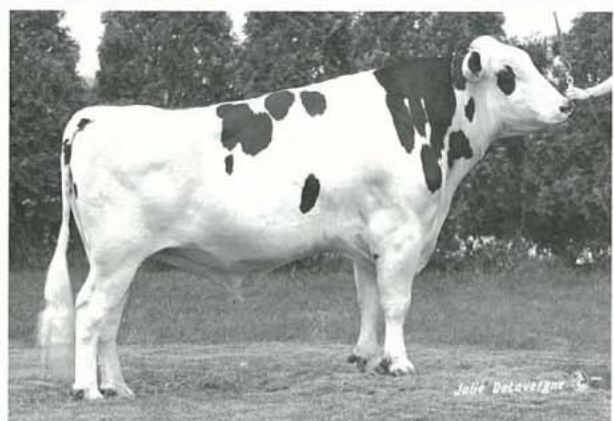


P D M	PD% F	R P T	P D T	R P T	P D S	T P I
+443kg	+0.01	72%	+0.37	64%	+124	+527

娘牛



サム プライド ブラウンソン ディー



1747064

娘牛の体型良く、更に能力も高い。特に前乳房の付着強い。体高の低い細い牛との交配に最適。

グレンデール アーリング チーフ

EX-93 GM

バクラマー アストロナウト

メイドン ベイリー ノエルス アストロナウト

EX-92

4-04 2X 365日 10,755kg 385kg 3.5%

EX-90 GM

メイドン ベイリー ノエル リーダー



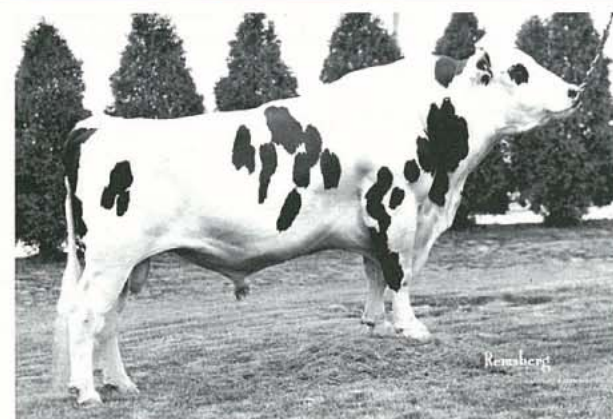
P D M	PD% F	R P T	P D T	R P T	P D S	T P I
+442kg	-0.02	74%	+1.89	70%	+114	+619

形質	2	1	0	1	2	高い
乳 量	低い				高い	高い
乳 率	低い				高い	高い
決定得点	低い				高い	高い
懸垂靱帯	弱い				強い	強い
後乳房の高さ	低い				高い	高い
後乳房の幅	狭い				広い	広い
後乳房の深さ	浅い				深い	深い
前乳房の付着	ゆるい				強い	強い
乳頭の後望	広い				狭い	狭い
後肢の側望	直飛				かま状	かま状
蹄の角度	低い角度				立った角度	立った角度
尻の角度	並肩より高い				傾斜している	傾斜している
尻の長さ	短い				長い	長い
尻の幅	狭い				広い	広い
鋭角性	重くて粗野				鋭角的	鋭角的
体の深さ	浅い				深い	深い
強さ	狭くて弱い				強く幅広い	強く幅広い
高	低い				高い	高い

娘牛



ハーディーズ スターウォーズ スカーレット



1721881

娘牛は体高あり、デイリーで強さを兼ね備え、後乳房の付着は高く巾広い。後乳房の改良度は非常に高い。

ラウンド オーク アポロ パージニアン

EX-90 GM

ライムホロー バークガブ ロバーク

ビーバーエーカーズ バークガブ ダイナ

EX-91 2E

5-08 365日 2X 14,257kg 580kg 4.1%

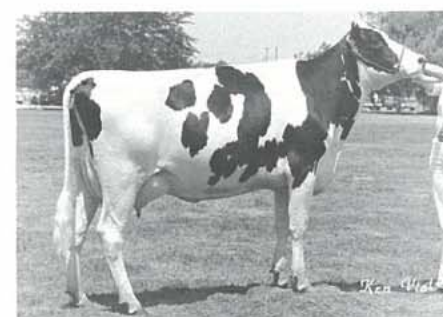
VG-86

ビーバーエーカーズ チャーム パール



P D M	PD% F	R P T	P D T	R P T	P D S	T P I
+412kg	+0.07	72%	+0.29	66%	+135	+536

娘牛

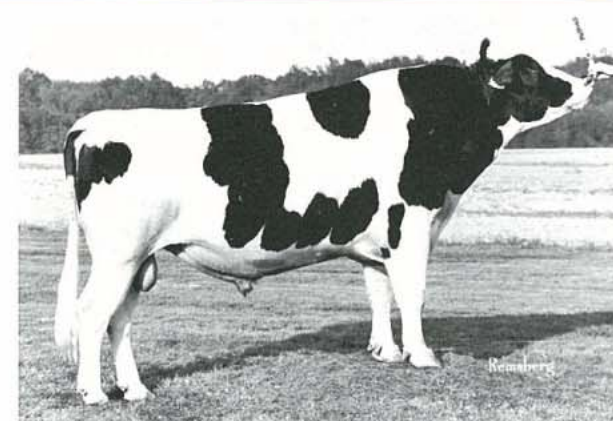


アフダー マウアー デレゲート ビギシー VG-85

娘牛



キャスリバー デレゲート パーシャ



1771062

娘牛の体高、体積は中庸であるが高能力で後乳房の付着は高く巾がある。

ワーバー アーリング コンダクター

EX-90 GM

アーリング コマンダー

スプリングサミット レブコーン スー

VG-86

3-6 365日 2X 17,936kg 801kg 4.5%

VG-88 GM

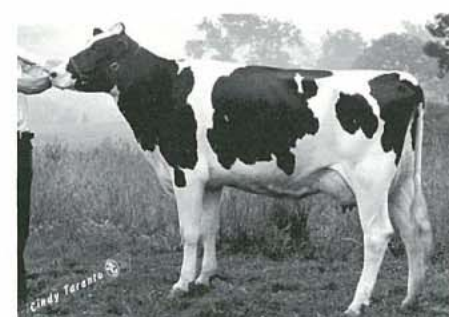
スプリングサミット スタンダウト スー



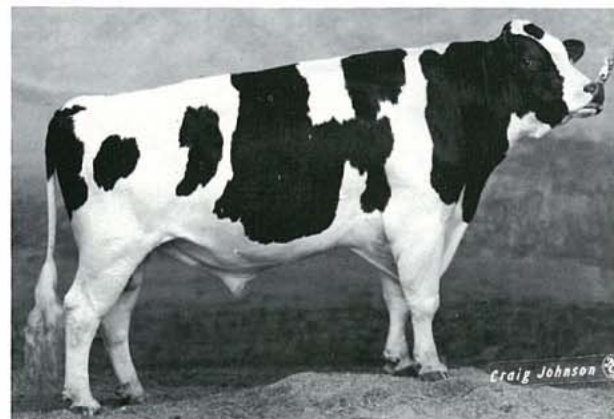
P D M	PD% F	R P T	P D T	R P T	P D S	T P I
+362kg	+0.04	95%	+0.45	88%	+111	+502

形質	2	1	0	1	2	高い
乳 量	低い				高い	高い
乳 率	低い				高い	高い
決定得点	低い				高い	高い
懸垂靱帯	弱い				強い	強い
後乳房の高さ	低い				高い	高い
後乳房の幅	狭い				広い	広い
後乳房の深さ	浅い				深い	深い
前乳房の付着	ゆるい				強い	強い
乳頭の後望	広い				狭い	狭い
後肢の側望	直飛				かま状	かま状
蹄の角度	低い角度				立った角度	立った角度
尻の角度	並肩より高い				傾斜している	傾斜している
尻の長さ	短い				長い	長い
尻の幅	狭い				広い	広い
鋭角性	重くて粗野				鋭角的	鋭角的
体の深さ	浅い				深い	深い
強さ	狭くて弱い				強く幅広い	強く幅広い
高	低い				高い	高い

娘牛



アイルランド ビュー スー カントン P338



1763904

娘牛の泌乳量高く、体型も良く安定している。

ラウンドオーク ラグ アップル エレベーション

EX-96 GM

ボニーファーム アーリング チーフ

シュウビル リザ リー

EX-94 GM

EX-90

3-09 365H 2X 12,069kg 480kg 4.0%

シュウビル リズリザ フタゴ

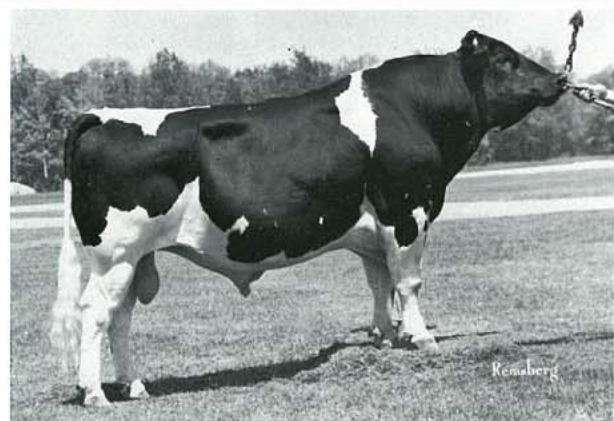


PDM	PD%F	RPT	PDT	RPT	PDS	TPI
+539kg	-0.12	67%	+1.22	69%	+109	+572

娘牛



ジェフボ ラニー スー



1720881

血統的にアウトクロスで高能力。娘牛は胸底広く強さを備え深みがある。後乳房の付着は高い。

ハーバークレスト マーカス-双子

GP-81 GM

スコキー センセーション ネット

ファーンヘイム ネット オセアナ

EX-90 GM

EX-94 3E GMD

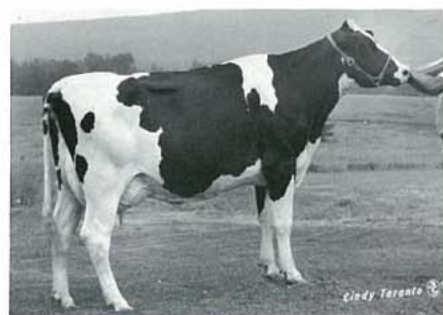
11-03 365H 2X 15,265kg 760kg 5.0%

ウインターサー アイバンホー フレア クアカム



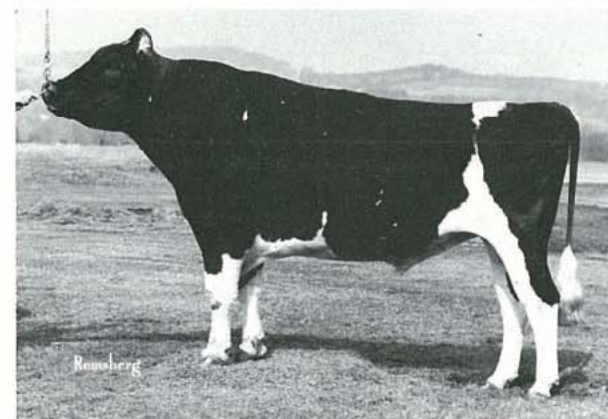
PDM	PD%F	RPT	PDT	RPT	PDS	TPI
+566kg	-0.25	78%	+1.14	75%	+73	+511

娘牛



シャンロック ネイル リーン 147

形質	2	1	0	1	2
乳量	低い				高い
乳脂率	低い				高い
決定得点	低い				高い
懸垂観帯	弱い				強い
後乳房の高さ	低い				高い
後乳房の幅	狭い				広い
乳房の深さ	深い				浅い
前乳房の付着	ゆるい				強い
乳頭の後望	広い				狭い
後肢の側望	低い				高い
蹄の角度	低い				高い
尻の長さ	短い				長い
尻の幅	狭い				広い
鋭角性	重くて粗野				鋭角的
体の深さ	浅い				深い
強さ	狭くて弱い				強く幅広い
高	低い				高い



1761209

四肢強く乳房も良好。

ヒルヘブン スタンドアウト ジョブ

VG-85 GM

ラウンド オーク ラグアップル エレベーション

アートエーカーズ エレベーション ケイ

EX-96 GM

EX-91

5-05 350H 2X 15,420kg 506kg 3.3%

アートエーカーズ ケイアイ カークランド



PDM	PD%F	RPT	PDT	RPT	PDS	TPI
+455kg	-0.05	81%	+0.45	81%	+106	+507

娘牛



ウィル ビー ヘーガー ニック GP-80

形質	2	1	0	1	2
乳量	低い				高い
乳脂率	低い				高い
決定得点	低い				高い
懸垂観帯	弱い				強い
後乳房の高さ	低い				高い
後乳房の幅	狭い				広い
乳房の深さ	深い				浅い
前乳房の付着	ゆるい				強い
乳頭の後望	広い				狭い
後肢の側望	低い				高い
蹄の角度	低い				高い
尻の長さ	短い				長い
尻の幅	狭い				広い
鋭角性	重くて粗野				鋭角的
体の深さ	浅い				深い
強さ	狭くて弱い				強く幅広い
高	低い				高い



1723741

泌乳能力と体型のコンビネーションの非常に良い種雄牛。米国に於ける現役種雄牛中トップクラスの1頭。

マイルーベティ アイバンホー チーフ

VG-87 GM

ラウンド オーク ラグアップル エレベーション

パットソン ヘレベーション クリス

EX-96 GM

EX-90 2E

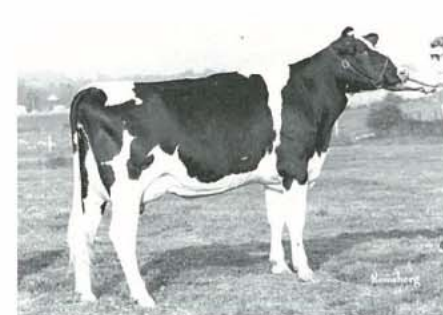
4-05 313H 2X 11,280kg 413kg 3.7%

ルーバル スカイブーツ クリスチン



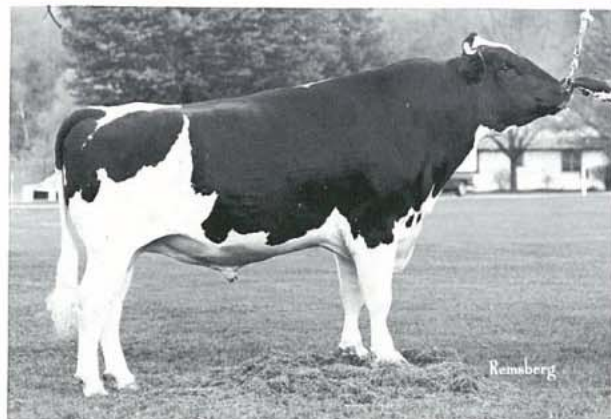
PDM	PD%F	RPT	PDT	RPT	PDS	TPI
+453kg	-0.04	94%	+1.64	90%	+111	+596

娘牛



デルミア チェアマン ジュウェル

形質	2	1	0	1	2
乳量	低い				高い
乳脂率	低い				高い
決定得点	低い				高い
懸垂観帯	弱い				強い
後乳房の高さ	低い				高い
後乳房の幅	狭い				広い
乳房の深さ	深い				浅い
前乳房の付着	ゆるい				強い
乳頭の後望	広い				狭い
後肢の側望	低い				高い
蹄の角度	低い				高い
尻の長さ	短い				長い
尻の幅	狭い				広い
鋭角性	重くて粗野				鋭角的
体の深さ	浅い				深い
強さ	狭くて弱い				強く幅広い
高	低い				高い



1790625

娘牛は後乳房の付着高く巾があり、靱帯も強いので乳器の改良に期待できる。

アーリンド ジェット ストリーム フタゴ
EX-91

ラウンド オーク ラグアップル エレベーション

ポッツ グレイビュー エレベーション

EX-96 GM

EX-90

4-11 365H 2X 10,694kg 414kg 3.8%

ポッツ アイバンホー グレイビュー



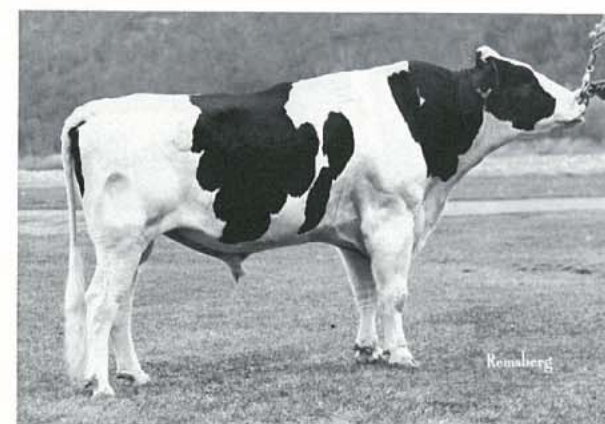
PDM	PD%F	RPT	PDT	RPT	PDS	TPI
+451kg	-0.05	67%	+1.32	70%	+106	+567

形質	2	1	0	1	2	高い	低い
乳量						高い	低い
乳脂率						高い	低い
決定得点						高い	低い
懸垂靱帯						強い	弱い
後乳房の高さ						高い	低い
後乳房の幅						広い	狭い
乳房の深さ						深い	浅い
前乳房の付着						強い	弱い
乳頭の後望						強い	弱い
後肢の側望						強い	弱い
蹄の角度						立った角度	倒れた角度
尻の長さ						長い	短い
尻の幅						広い	狭い
鋭角性						鋭角的	鈍角的
体の深さ						深い	浅い
強さ						強く幅広い	弱い

娘牛



グレード ロック ポッツ ダフィー



1752661

全体的な体型改良に貢献出来ます。特に蹄厚く角度がある。

ヒルヘブン スタンドアウト ジョブ

VG-85 GM

ワールヒル キングピン

VG-86 GM

カーベル キングピン シッシー

EX-90

9-04 365H 2X 13,891kg 438kg 3.1%

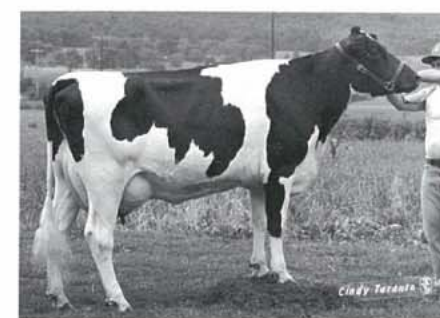
カーベル アーチャー サリー



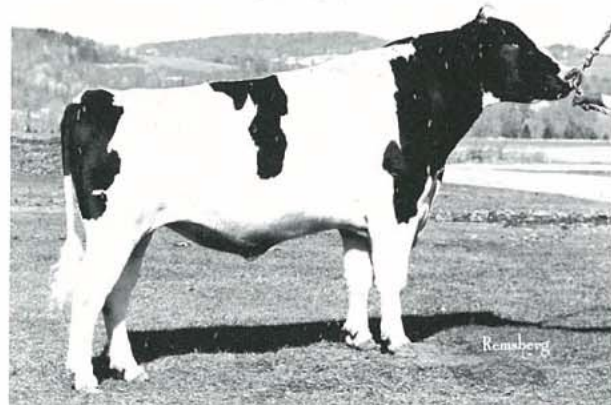
PDM	PD%F	RPT	PDT	RPT	PDS	TPI
+342kg	+0.02	79%	+1.90	74%	+98	+582

形質	2	1	0	1	2	高い	低い
乳量						高い	低い
乳脂率						高い	低い
決定得点						高い	低い
懸垂靱帯						強い	弱い
後乳房の高さ						高い	低い
後乳房の幅						広い	狭い
乳房の深さ						深い	浅い
前乳房の付着						強い	弱い
乳頭の後望						強い	弱い
後肢の側望						強い	弱い
蹄の角度						立った角度	倒れた角度
尻の長さ						長い	短い
尻の幅						広い	狭い
鋭角性						鋭角的	鈍角的
体の深さ						深い	浅い
強さ						強く幅広い	弱い

娘牛



ビーチ ビュー サウル マーベル GP-82



1725714

チーフ、アイバンホースター、キングピンのユニークな組み合わせ。乳量、乳脂率、体型ともにプラスの数少ない種雄牛の1頭。

ポーニー ファーム アーリンド チーフ
EX-94 GM

ベンステート アイバンホー スター

ストーナーサイド スター モーリー

VG-89 GM

VG-88

4-08 365H 2X 10,492kg 414kg 3.9%

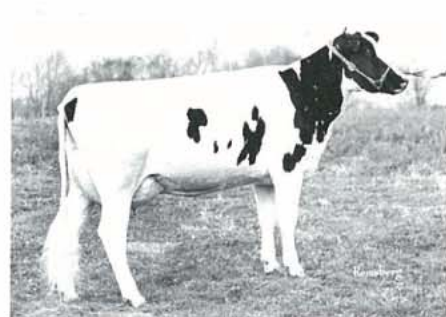
ストーナーサイド ケイト キングピン



PDM	PD%F	RPT	PDT	RPT	PDS	TPI
+378kg	+0.14	83%	+1.10	80%	+148	+614

形質	2	1	0	1	2	高い	低い
乳量						高い	低い
乳脂率						高い	低い
決定得点						高い	低い
懸垂靱帯						強い	弱い
後乳房の高さ						高い	低い
後乳房の幅						広い	狭い
乳房の深さ						深い	浅い
前乳房の付着						強い	弱い
乳頭の後望						強い	弱い
後肢の側望						強い	弱い
蹄の角度						立った角度	倒れた角度
尻の長さ						長い	短い
尻の幅						広い	狭い
鋭角性						鋭角的	鈍角的
体の深さ						深い	浅い
強さ						強く幅広い	弱い

娘牛



シェワブ スピリット ベッシー



1768938

娘牛の尻長・巾十分、後乳房の付着高く巾広い。

ローマンデル ディビデント パフォーマー
VG-87 GM

ラウンド オーク ラグアップル エレベーション

EX-96 GM

ロックビー エレベーション ラブ マーシャ

EX-90

4-02 365H 2X 12,441kg 441kg 3.5%

ロックビー キングピン フロップ ラブ



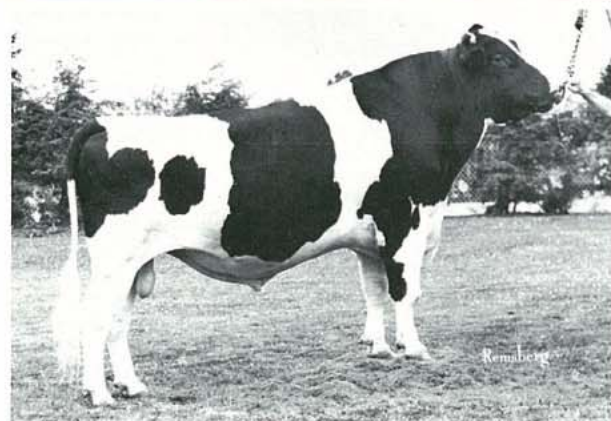
PDM	PD%F	RPT	PDT	RPT	PDS	TPI
+343kg	-0.10	69%	+1.52	59%	+62	+490

形質	2	1	0	1	2	高い	低い
乳量						高い	低い
乳脂率						高い	低い
決定得点						高い	低い
懸垂靱帯						強い	弱い
後乳房の高さ						高い	低い
後乳房の幅						広い	狭い
乳房の深さ						深い	浅い
前乳房の付着						強い	弱い
乳頭の後望						強い	弱い
後肢の側望						強い	弱い
蹄の角度						立った角度	倒れた角度
尻の長さ						長い	短い
尻の幅						広い	狭い
鋭角性						鋭角的	鈍角的
体の深さ						深い	浅い
強さ						強く幅広い	弱い

娘牛



ジェーデル ブラザー スー スター



1772090

乳脂率の改良が期待出来る。娘牛はバランスがよくスタイルリッシュである。

ボニー ファーム アーリング チーフ

EX-94 GM

バクラマー ブーツメーカー

EX-94 GM

ペンダリン サラ ブーツメーカー

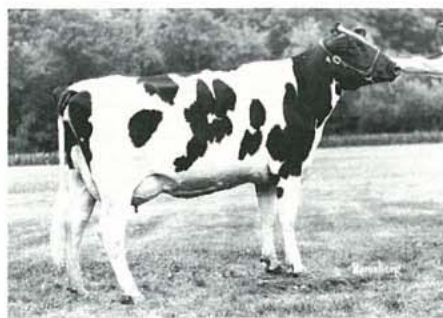
EX-94

9-01 305H 2X 13,710kg 495kg 3.6%

スリービーヒル スカイライナー スー



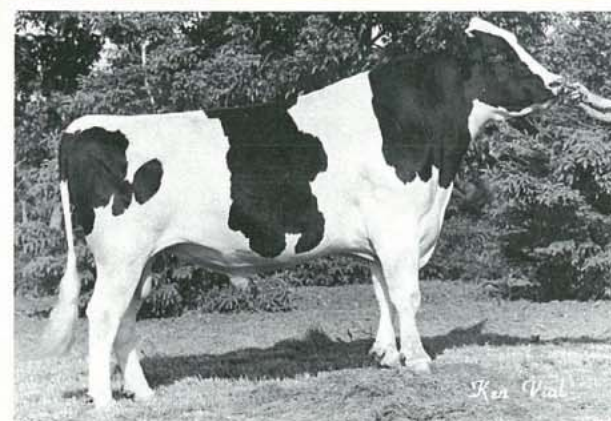
娘牛



スプリング ケイ スチュアート

PDM	PD%F	RPT	PDT	RPT	PDS	TPI
+304kg	+0.11	80%	+1.25	72%	+117	+564

形質	2	1	0	1	2
乳量	低い				高い
乳脂率	低い				高い
決定得点	低い				高い
懸垂帯	弱い				強い
後乳房の高さ	低い				高い
後乳房の幅	狭い				広い
後乳房の深さ	浅い				深い
前乳房の付着	ゆるい				強い
乳頭の後望	広い				狭い
後肢の側望	直飛				かま状
蹄の角度	低い角度				立った角度
尻の角度	坐骨の角度より高い				傾斜している
尻の長さ	短い				長い
尻の幅	狭い				広い
鋭角性	重くて粗野				鋭角的
体の深さ	浅い				深い
強さ	狭くてひ弱				強く幅広い
高さ	低い				高い



1811754

バリエーションの息牛の中で数少ない。後代検定成績優秀な種雄牛で米国でも人気高い。娘牛は特に後乳房の付着高く、巾も十分ある。

エスタブリッシュディー バリエーション

EX-94 GM

ラウンド オーク ラグアップル エレベーション

EX-96 GM

スカイライン エレベーション シンシア

EX-94

スカイライン キングピン カーロックス



娘牛



アルプ バラ ハッピー

PDM	PD%F	RPT	PDT	RPT	PDS	TPI
+454kg	+0.08	91%	+0.68	75%	+150	+595

形質	2	1	0	1	2
乳量	低い				高い
乳脂率	低い				高い
決定得点	低い				高い
懸垂帯	弱い				強い
後乳房の高さ	低い				高い
後乳房の幅	狭い				広い
後乳房の深さ	浅い				深い
前乳房の付着	ゆるい				強い
乳頭の後望	広い				狭い
後肢の側望	直飛				かま状
蹄の角度	低い角度				立った角度
尻の角度	坐骨の角度より高い				傾斜している
尻の長さ	短い				長い
尻の幅	狭い				広い
鋭角性	重くて粗野				鋭角的
体の深さ	浅い				深い
強さ	狭くてひ弱				強く幅広い
高さ	低い				高い



1705850

娘牛は体高あり、デイリーである。尻の形状は良く座骨間隔も広い。

グレンデール アーリング チーフ

EX-93 GM

バクラマー ブーツメーカー

EX-94 GM

ハーモニー コーナーズ サンシャイン

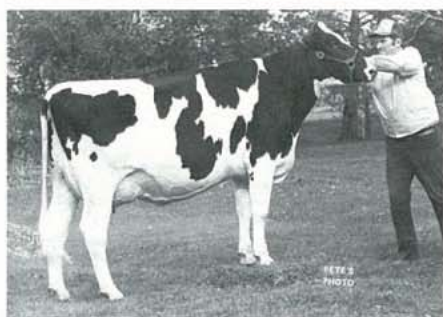
EX-91

8-07 365H 2X 12,241kg 478kg 3.9%

サーペン フォンド マット サディ



娘牛



ハーモニー コーナーズ ミツイー VG

PDM	PD%F	RPT	PDT	RPT	PDS	TPI
+499kg	-0.09	96%	+1.07	90%	+107	+555

形質	2	1	0	1	2
乳量	低い				高い
乳脂率	低い				高い
決定得点	低い				高い
懸垂帯	弱い				強い
後乳房の高さ	低い				高い
後乳房の幅	狭い				広い
後乳房の深さ	浅い				深い
前乳房の付着	ゆるい				強い
乳頭の後望	広い				狭い
後肢の側望	直飛				かま状
蹄の角度	低い角度				立った角度
尻の角度	坐骨の角度より高い				傾斜している
尻の長さ	短い				長い
尻の幅	狭い				広い
鋭角性	重くて粗野				鋭角的
体の深さ	浅い				深い
強さ	狭くてひ弱				強く幅広い
高さ	低い				高い



1803690

総合能力指数ではトップ30位内に位置し将来有望な種雄牛のひとつである。娘牛は乳用資質にすぐれ、深みのある体型を有し、尻幅広く、前乳房の幅も十分。

シーダーグローブ ゴールデン ナゲット

VG-86 GM

ボニー ファーム アーリング チーフ

EX-94 GM

インカ アーリング チーフ

VG-88

4-10 305H 2X 10,113kg 420kg 4.2%

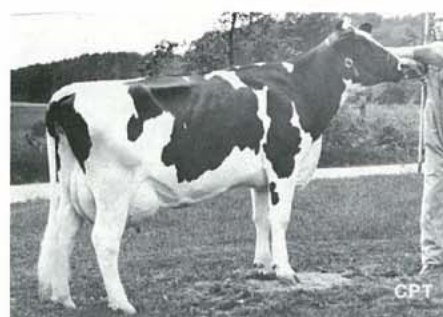
シー エリスベール コーリン インカ

5-5 305H 2X 7,051kg 259kg 3.7%

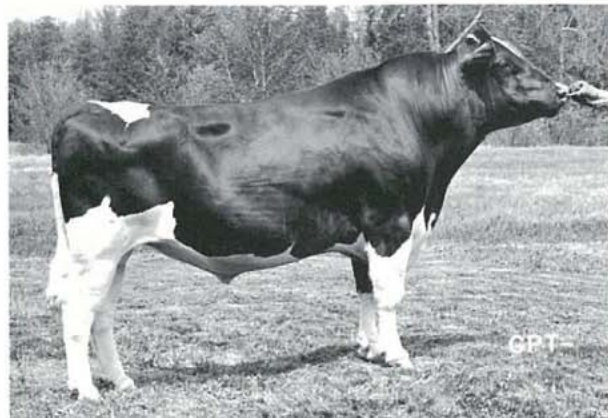
PDM	PD%F	RPT	PDT	RPT	PDS	TPI
+593kg	-0.06	76%	+0.40	76%	+142	+579

形質	2	1	0	1	2
乳量	低い				高い
乳脂率	低い				高い
決定得点	低い				高い
懸垂帯	弱い				強い
後乳房の高さ	低い				高い
後乳房の幅	狭い				広い
後乳房の深さ	浅い				深い
前乳房の付着	ゆるい				強い
乳頭の後望	広い				狭い
後肢の側望	直飛				かま状
蹄の角度	低い角度				立った角度
尻の角度	坐骨の角度より高い				傾斜している
尻の長さ	短い				長い
尻の幅	狭い				広い
鋭角性	重くて粗野				鋭角的
体の深さ	浅い				深い
強さ	狭くてひ弱				強く幅広い
高さ	低い				高い

娘牛



マーズ ウォーリア カーリィ



1780400

米国ホルスタインのニュー・エース、総合能力で優位な地位を獲得している。娘は特に乳用牛の特質にすぐれ、肋張り十分で、四肢良好、乳房じん帯が強い。

ワーバー アーリング コンダクター

EX-90 GM

スコークー センセーション ネット

ウェインデル エス ネット ノナ ピント

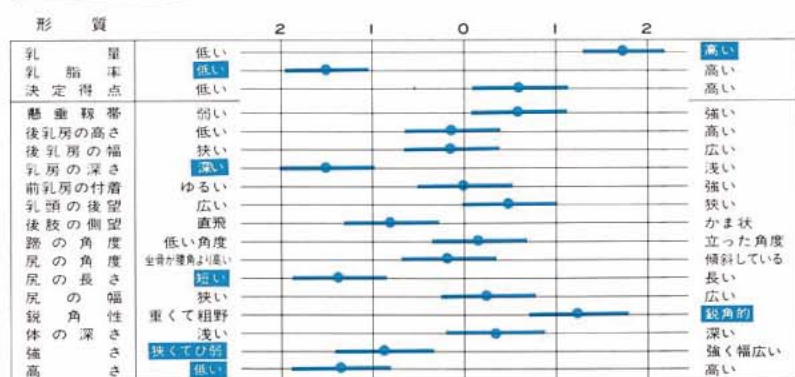
EX-90 GM

VG-89

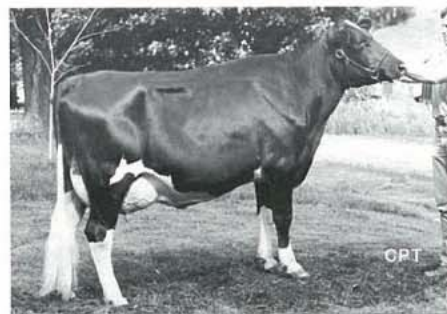
5-2 365H 2X 12,564kg 422kg 3.4%

ウェインデル マット リン ノナ

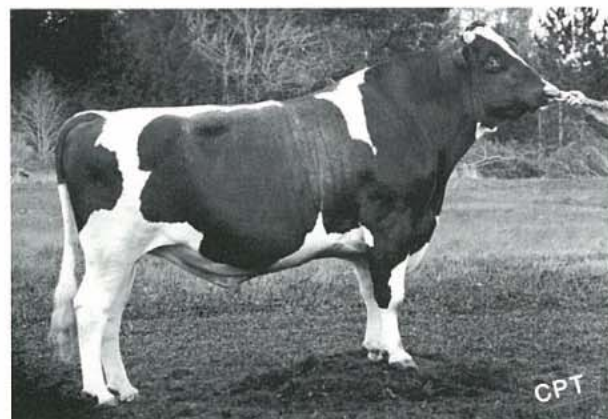
P D M	PD% F	R P T	P D T	R P T	P D S	T P I
+554kg	-0.14	77%	+0.85	68%	+104	+542



娘牛



サムエルソン コンダクター スター



1766552

総合的な能力に優れた代表牛のひとつ。娘牛は特に優れた乳器を持ち、懸垂じん帯が強い。

ワーバー アーリング コンダクター

EX-90 GM

パクラマー アストロナウト

ベターウェイ ローズマリー メイド フタゴ

EX-90 GM

EX-90-2E

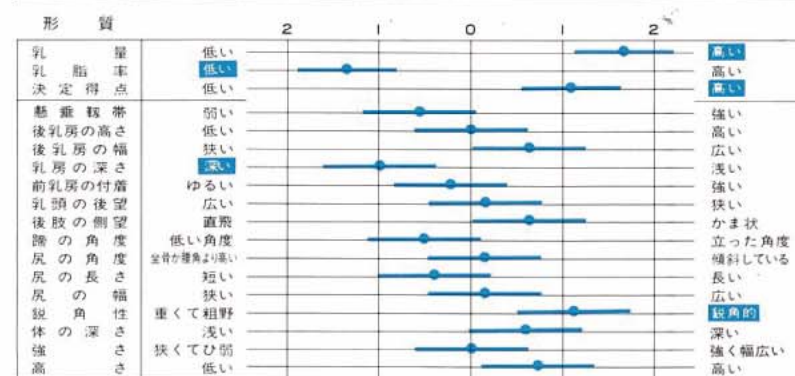
10-9 353H 2X 12,305kg 438kg 3.6%

ベターウェイ ビエル アイデアル メイド

GP-83

3-5 317H 2X 7,926kg 251kg 3.2%

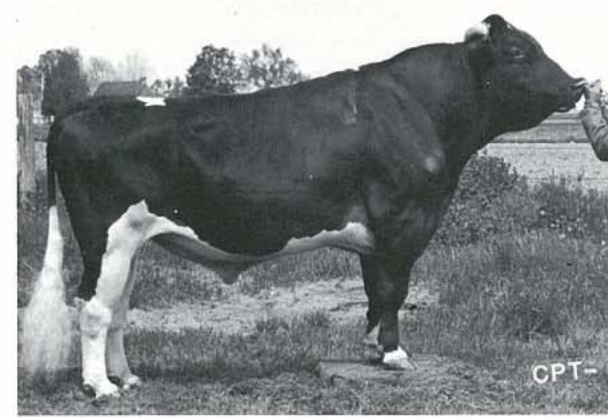
P D M	PD% F	R P T	P D T	R P T	P D S	T P I
+535kg	-0.13	67%	+1.24	62%	+103	+565



娘牛



ベターウェイ マタドーア クロバー プレイリー ファムス



1727429

リフレクションアドミラルを母方にしたモニター息牛で、その血液が異色なことから、特にエレベーションシステムへの効果的配合として、広く供用されている貴重な存在。乳器の資質よく、肋張りの十分な娘牛が期待でき、粗野で力強さを欠く娘牛の改良および、直飛の改良に貢献している。

フリートリッジ モニター

EX-92 GM

ポニー ファニム リフレクション アドミラル

ライニー アドミラル フローリー フロスティ

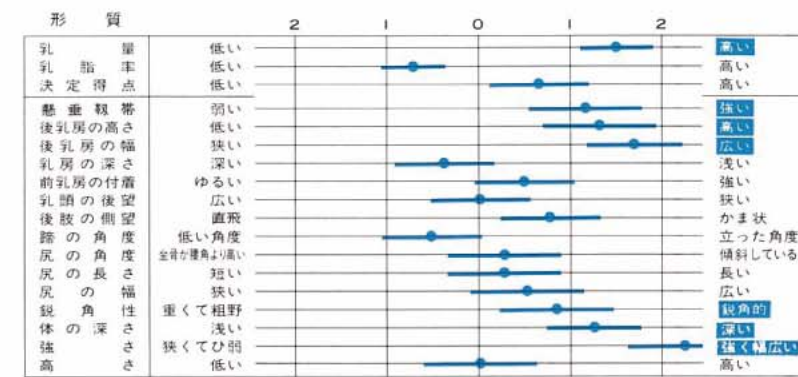
EX-93 GM

5-4 329H 2X 9,714kg 369kg 3.8%

スライス ビービー デュクマジック フローリー

4-1 305H 2X 8,387kg 311kg 3.7%

P D M	PD% F	R P T	P D T	R P T	P D S	T P I
+468kg	-0.07	84%	+0.90	76%	+105	+535



娘牛



シュマツチャーズ フロスティ



1787178

米国内で注目されている種雄牛のひとつで、娘牛は大型、資質よく、体に深みがあり尻幅広く、乳器も魅力的。

ストレートパイン エレベーション ビート

EX-90 GM

パクラマー アストロナウト

ツインブイ アストロナウト レーチェル

EX-90 GM

EX-91-2E

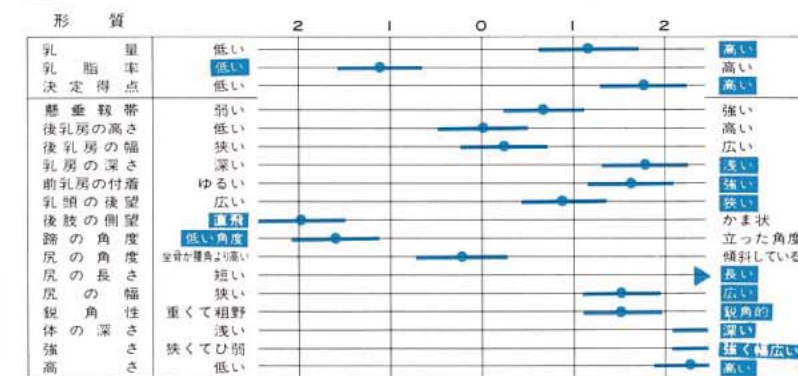
5-11 365H 2X 13,557kg 471kg 3.5%

ツィーンブイ ロシーラ ロンダ

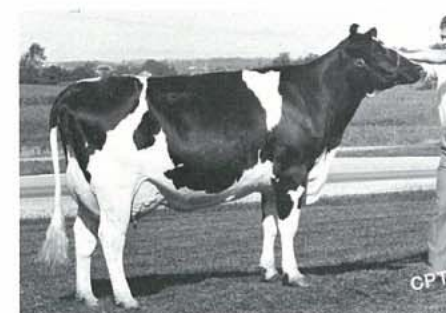
VG-86

2-6 365H 2X 7,305kg 240kg 3.3%

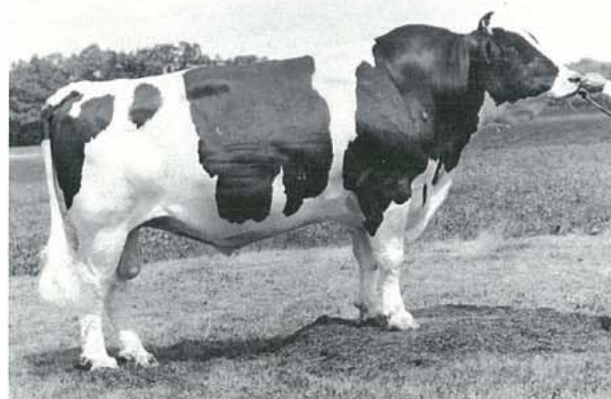
P D M	PD% F	R P T	P D T	R P T	P D S	T P I
+408kg	-0.11	76%	+1.67	78%	+76	+532



娘牛



クレンスビウ ロッキー マエ



1684205

トップTPI 30番台にランクし将来を大きく期待されている種雄牛のひとつ。娘牛は中型で高能力、資質よく、四肢強健全体のバランスがすぐれ、乳器の優秀性、分娩容易性に富む。

ラウンド オーク ラグアップル エレベーション

EX-96 GM

ポニー ファーム アーリング チーフ

ツウィンローン チーフ ジロ

EX-94 GM

VG-87

6-2 305H 2X 10,991kg 386kg 3.5%

ツウィンローン エー ジル

GP-80

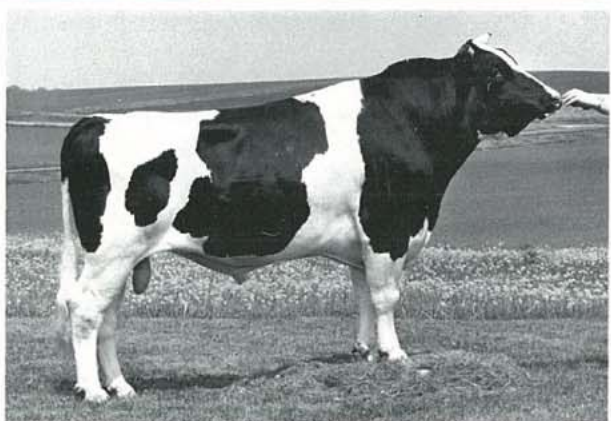
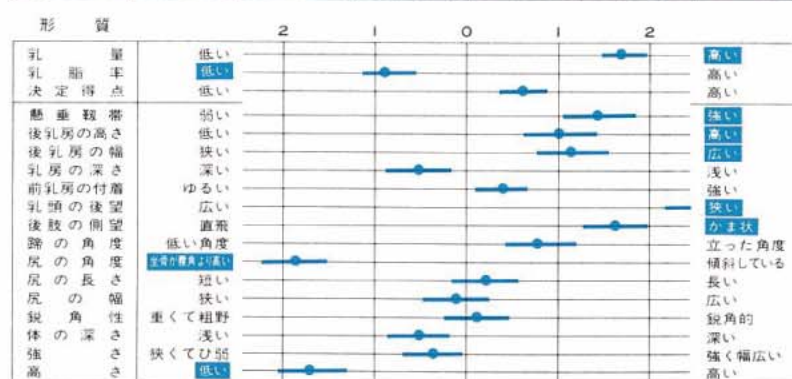
6-4 305H 2X 10,050kg 375kg 3.9%

PDM	PD%F	RPT	PDT	RPT	PD\$	TPI
+529kg	-0.08	96%	+0.91	91%	+120	+568

娘牛



ツウニス ジェyson グロリア



1724657

母、祖母ともEX-96の素晴らしい血筋を引き、ブーツメーカーとアイバンホーの高配合牛で、奥行き深い血液を有している。娘牛は骨格よく、強健、乳用資質にすぐれている。特に乳器の改良が期待できる。

バクラマー ブーツメーカー

EX-94 GM

オズボンデル アイバンホー

アレンダーリー グラマラス アイビー

EX-90 GM

EX-96

5-8 365H 2X 11,475kg 489kg 4.3%

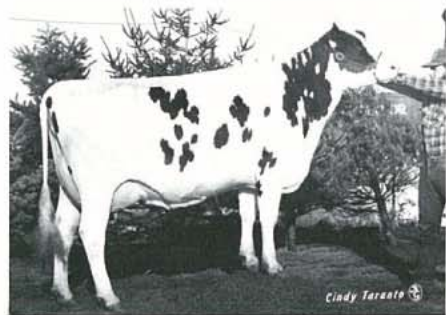
ミッドメーブルレーン マークイス グラマ

EX-96

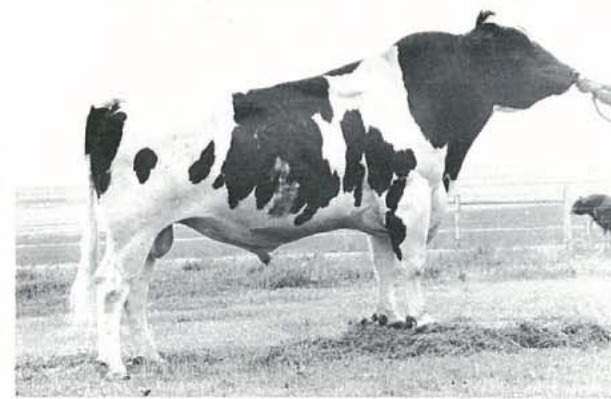
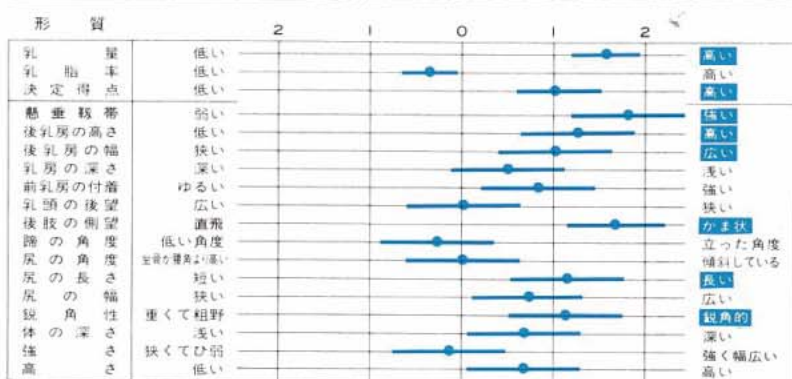
6-11 305H 3X 12,827kg 489kg 3.4%

PDM	PD%F	RPT	PDT	RPT	PD\$	TPI
+500kg	-0.04	84%	+1.16	75%	+125	+589

娘牛



ブラック グレン コロンバス ワンダ



1715880

チーフとブーツメーカー（母方）の血液を有す種雄牛で、尻幅広く、前乳房の付着の強い娘牛が期待できる。

ポニー ファーム アーリング チーフ

EX-94 GM

バクラマー ブーツメーカー

ミュルダー ブーツ マリー ベス

EX-94 GM

EX-91

4-9 347H 2X 11,683kg 388kg 3.3%

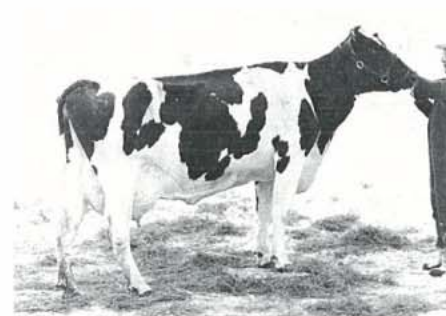
ジェーン エーカース バイニイ ジブシー

VG-87

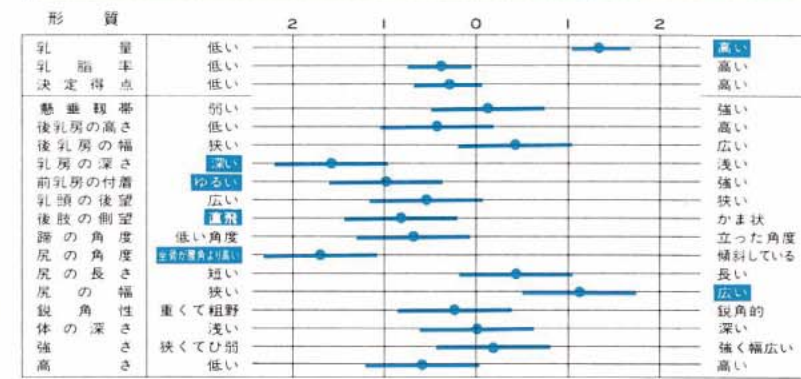
7-8 305H 2X 9,456kg 403kg 4.3%

PDM	PD%F	RPT	PDT	RPT	PD\$	TPI
+432kg	-0.03	82%	+0.23	82%	+109	+488

娘牛



ウィリアムス グレイド 38



1631223

体格得点96点（種雄牛の最高得点）で安定した能力を有す。娘牛は大型、肋張り深く、乳器の資質にすぐれている。

ラウンド オーク ラグアップル エレベーション

EX-96 GM

フォーレストリー センチュリオン ロケット

マーシュコット センチュリオン ジュリー

EX-91 GM

VG-88 GMD

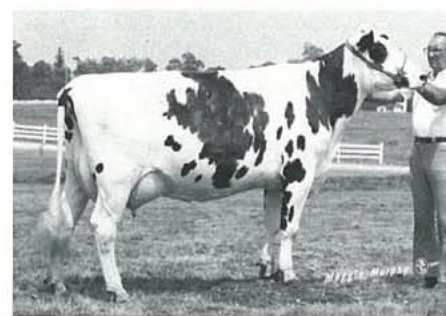
6-9 365H 2X 10,182kg 362kg 3.5%

マーシュコット キャプテン ダークネス

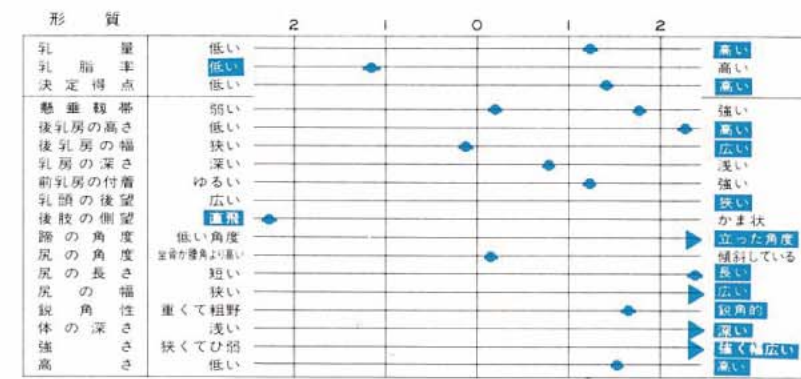
4-5 305H 2X 7,028kg 259kg 3.8%

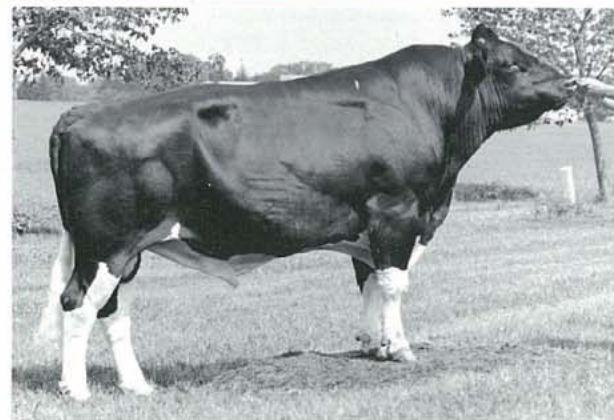
PDM	PD%F	RPT	PDT	RPT	PD\$	TPI
+426kg	-0.11	99%	+1.52	99%	+82	+532

娘牛



ルアン マース メメ





1791858

コンダクターの代表的息子で、娘牛は中型でバランスのとれた乳器が期待できる。

ワーバー アーリング コンダクター

EX-90 GM

シー ローマンデル シャリマー マグネット

デイルンド ローマンデル キャロル

VG-88

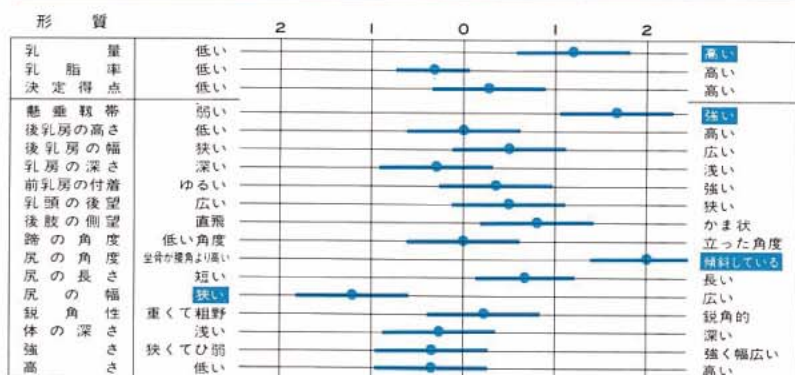
4-2 305H 2X 8,838kg 346kg 3.9%

EX-90 GM

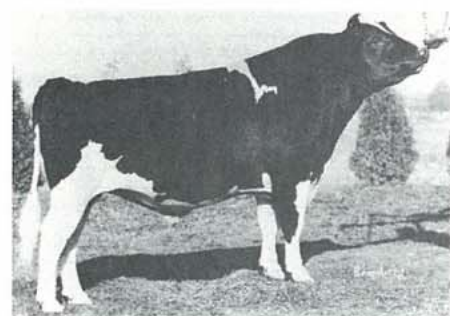
デーランド デザイン キャロル

5-2 287H 2X 6,420kg 230kg 3.6%

PDM	PD% F	RPT	PDT	RPT	PD\$	TPI
+408kg	-0.04	69%	+0.62	60%	+98	+496



父牛



ワーバー アーリング コンダクター EX-90

1753644

能力と体型の資質にすぐれバランスが良い。特に乳器の資質にすぐれ尻部の改良と総合的な能力アップが期待できる。

ポリテクニック インペリアル ナイト

EX-91 GM

パクラマー ブーツメーカー

モウリーケー ブーツメーカー チェリビー

VG-85

6-9 365H 2X 14,919kg 539kg 3.6%

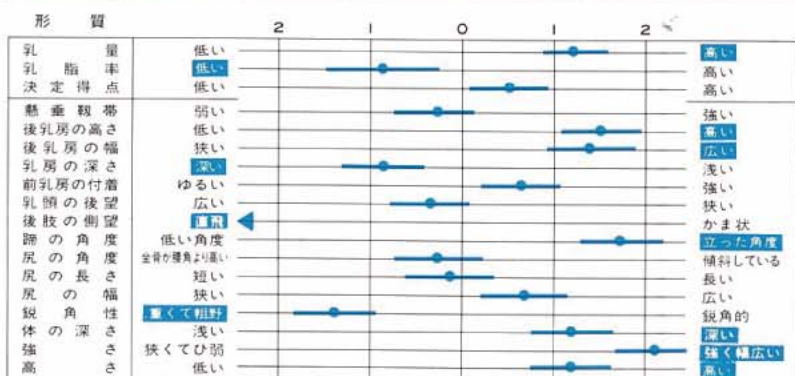
EX-94 GM

モーリー アイバンホー チェリー

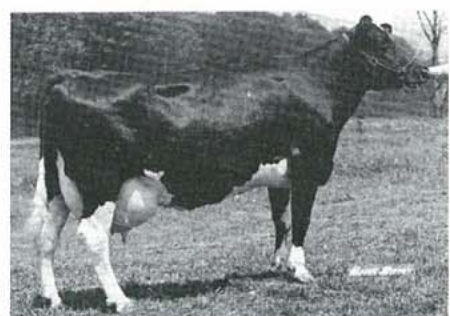
GP-80

3-3 365H 2X 16,546kg 577kg 3.5%

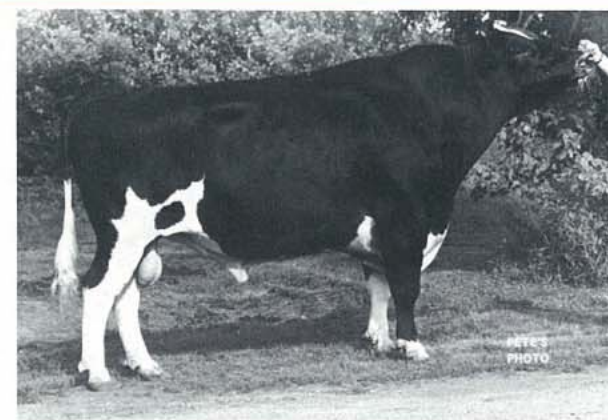
PDM	PD% F	RPT	PDT	RPT	PD\$	TPI
+400kg	-0.08	76%	+0.79	77%	+83	+481



母牛



モウリーケー ブーツメーカー チェリビー VG-85



1701583

体型、能力ともバランスのとれた遺伝形質を有し娘牛は後乳房の付着が強く、デーリィキャラクターにすぐれたものを有す。

ラウンド オーク ラグアップル エレベーション

EX-96 GM

ポニー ファーム アーリング チーフ

ウィザーズ チーフ ドーリー

VG-89

6-10 301H 2X 9,946kg 390kg 3.9%

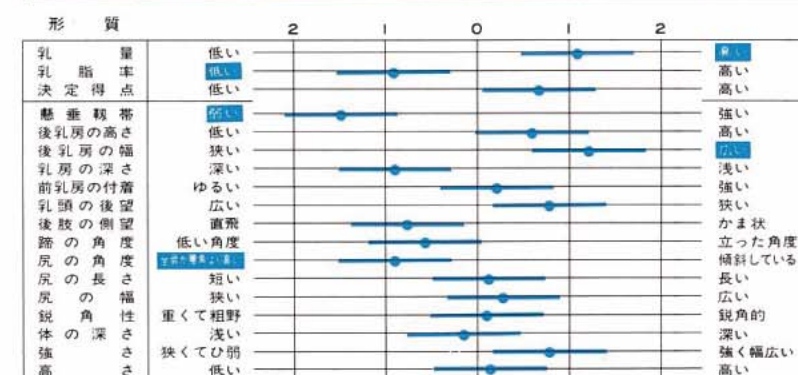
EX-94 GM

ウィザーズ プリ エックス ドーリー

VG-88

9-0 339H 2X 8,099kg 324kg 4.0%

PDM	PD% F	RPT	PDT	RPT	PD\$	TPI
+392kg	-0.08	71%	+0.86	64%	+81	+482



娘牛



ウィザーズ ドーラン フォンダ

1792928

マイルストーンを父とするバリアント孫息子でABSが最も注目しているニューサイアーのひとつ。娘は大型、極めてスタイリッシュで乳房の付着が強い。

ポニーティホロー マイルストーン

VG-86 GM

S-W-D バリアント

エルパイン バリアント アナベル クイーン

VG-87

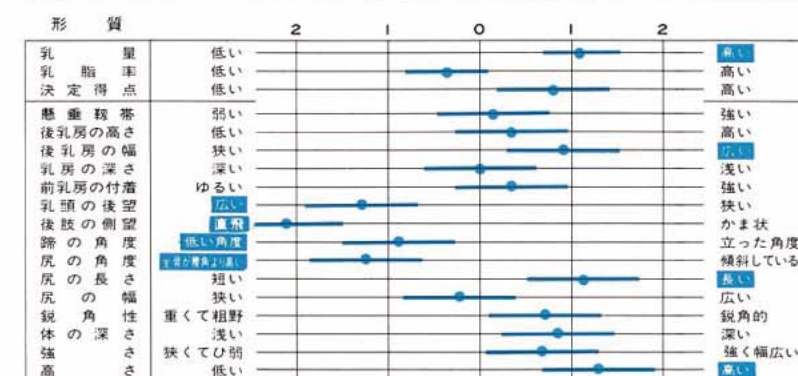
7-1 365H 2X 13,285kg 425kg 3.2%

EX-95 GM

エルパイン アルティメイト アナー ベル

4-5 321H 2X 9,437kg 293kg 3.1%

PDM	PD% F	RPT	PDT	RPT	PD\$	TPI
+390kg	-0.03	70%	+0.92	64%	+96	+513



母牛



エルパイン バリアント アナベル クイーン VG-87



1792173

強力な遺伝力をもつカウファミリーにコンダクターが
配合したABSのニューサイアー。乳器の資質、能力
改善に期待できる。

ワーパー アーリンダ コンダクター

EX-90 GM

バッファローズプリングス エレベーション アン

VG-87

5-8 365日 2X 14,483kg 508kg 3.5%

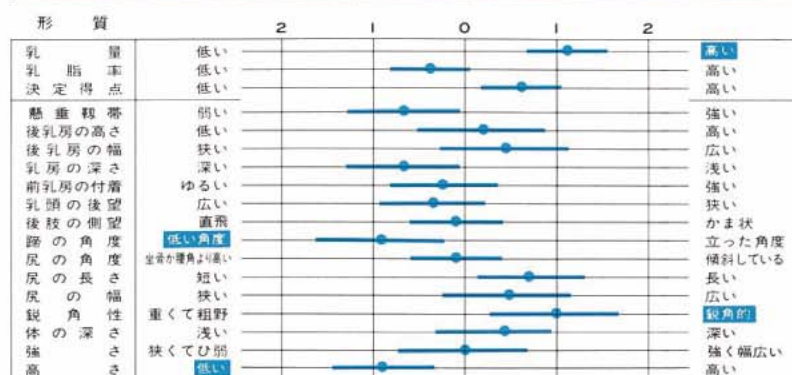
ラウンド オーク ラグアップル エレベーション

EX-96 GM

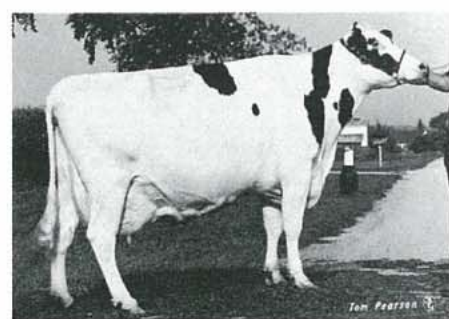
キャスランド フォンド マット ドーナ

9-8 365日 2X 13,085kg 545kg 4.2%

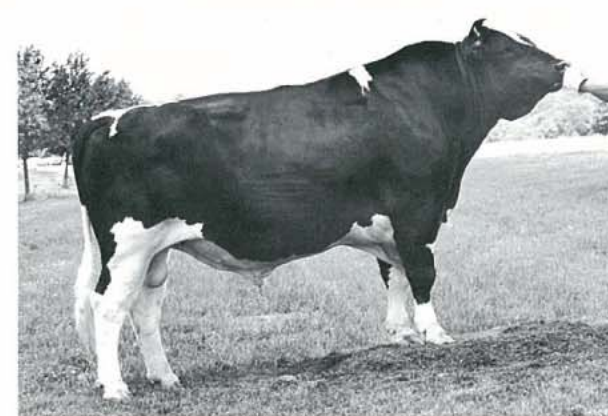
PDM	PD% F	RPT	PDT	RPT	PD\$	TPI
+380kg	-0.03	73%	+0.91	69%	+94	+506



母牛



バッファローズプリング エレベーション アン VG-87



1781574

コンダクターの代表的息子。娘牛は鋭角性に富み、後
乳房よく、後肢の改良が期待できる。

ワーパー アーリンダ コンダクター

EX-90 GM

キシュビュー エレベーション シュガー

EX-91

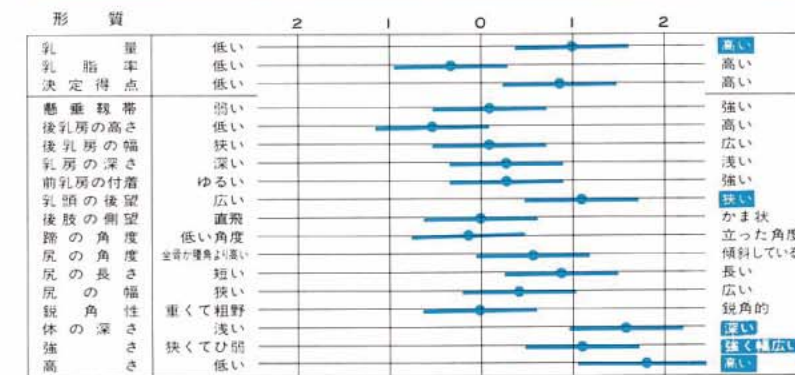
4-4 305日 2X 12,024kg 408kg 3.4%

ラウンド オーク ラグアップル エレベーション

EX-96 GM

グローブ ラン アストロナウト シュガー

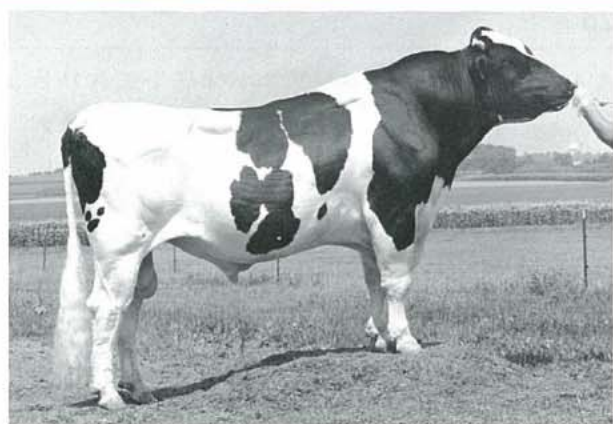
PDM	PD% F	RPT	PDT	RPT	PD\$	TPI
+345kg	-0.03	66%	+1.03	53%	+88	+494



母牛



キシュビュー エレベーション シュガー EX-91



1699493

ABS種雄牛の中でも特異な血統を有し、ABSヤングサイア・
プログラムの中の代表牛である。娘牛は、分娩容易で大型、強
い骨格を呈し、乳器全体の向上、高乳脂率が期待できる。

シンプソンズ アポスル

VG-86 GM

ケーウェイ キングストーン ビッキ

VG-85

8-7 305日 2X 10,537kg 433kg 4.1%

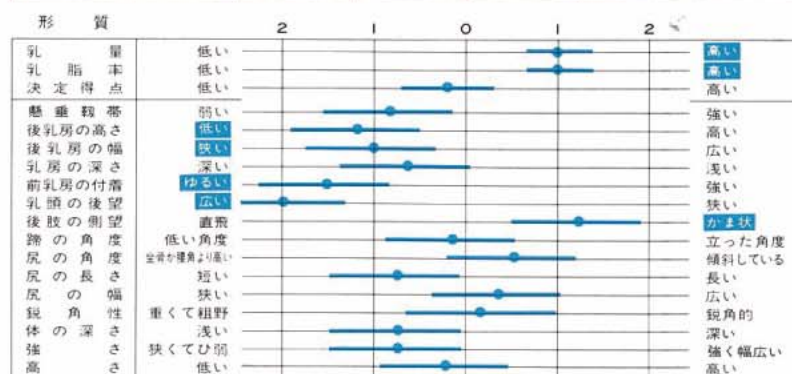
ケーウェイ キングストーン ピンマン

GP-84

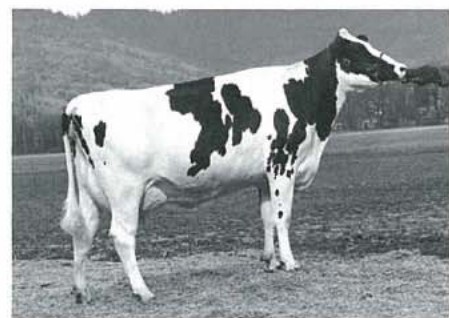
ケーウェイ ティ アントニネットティ

3-10 292日 8,028kg 314kg 3.9%

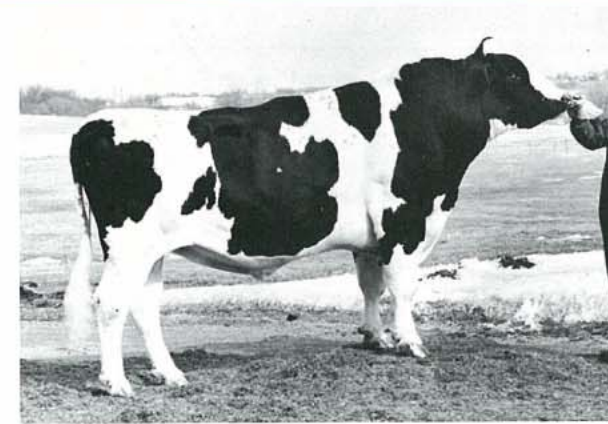
PDM	PD% F	RPT	PDT	RPT	PD\$	TPI
+348kg	+0.09	87%	+0.35	78%	+122	+514



娘牛



ギルマンズ テーリー サムズ バレー グレード 44



1714278

高脂肪のアイバンホー・スターの娘を母としたチーフ
息子。娘牛は中型、強健性にすぐれ、高能力牛が期待
できる。

ボーニー ファーム アーリンダ チーフ

EX-94 GM

オークマー アイバンホー リサ

VG-85

7-10 353日 2X 14,841kg 597kg 4.0%

ベンステート アイバンホー スター

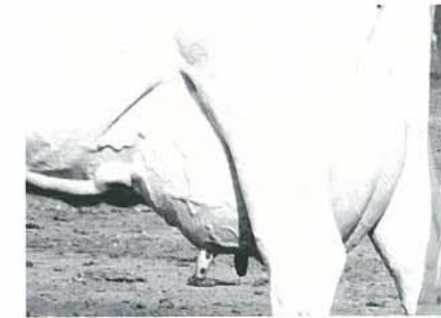
VG-89 GM

オークマー スポッティ リフレクター

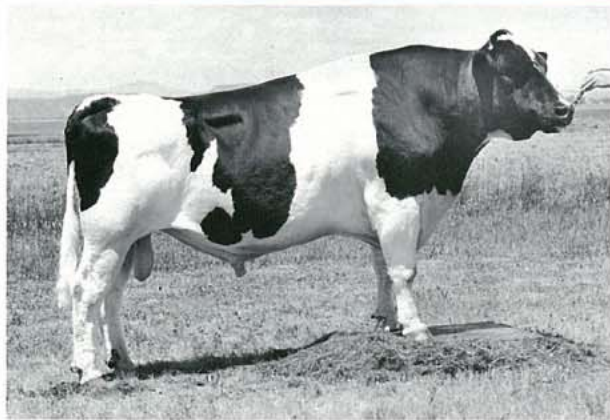
5-5 305日 2X 9,891kg 354kg 3.6%

PDM	PD% F	RPT	PDT	RPT	PD\$	TPI
+338kg	+0.03	81%	+0.71	79%	+101	+500

娘牛



カリフ インスト フォーメンチノ



1633380

エレベーションの総合的な能力を引き継いだ素晴らしい息牛のひとつで、乳脂肪の改良にすぐれた能力を有す。娘牛は大型で、特に乳房の中央じん帯付着強く後肢の姿勢が理想的。

ラウンド オーク ラグアップル エレベーション

EX-96 GM

ウエルヒル キングピン

VG-86 GM

ウエルディ ドーナ ドットィ キング ピン

EX-91

4-11 349日 2X 9,774kg 423kg 4.3%

ウエルディ ドットィ ロケット

8-8 305日 2X 7,736kg 302kg 3.9%

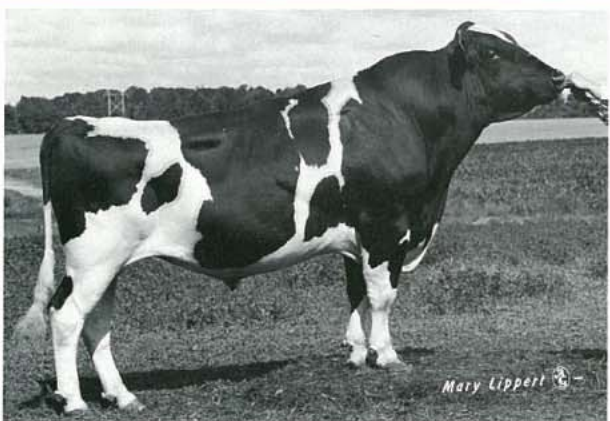
PDM	PD%F	RPT	PDT	RPT	PD\$	TPI
+336kg	+0.01	99%	+0.88	97%	+94	+500

形質	2	1	0	1	2	高い
乳量	低い				高い	高い
乳脂肪率	低い				高い	高い
乳決定得点	低い				高い	高い
懸垂靱帯	弱い				強い	強い
後乳房の高さ	低い				高い	高い
後乳房の幅	狭い				広い	広い
乳房の深さ	深い				浅い	浅い
前乳房の付着	ゆるい				強い	強い
乳房の後望	広い				狭い	狭い
乳房の側望	直飛				かま状	かま状
後肢の側望	低い角度				立った角度	立った角度
蹄の角度	立脚が優角より高い				傾斜している	傾斜している
尻の長さ	短い				長い	長い
尻の幅	狭い				広い	広い
尻の鋭角性	重くて粗野				鋭角的	鋭角的
体の深さ	浅い				深い	深い
強さ	狭くてひ弱				強く幅広い	強く幅広い
高	低い				高い	高い

娘牛



シェードエーカス オババ



1785939

尻幅を広くし、乳頭の配置を改良します。

ホイッティア ファームス アポロ ロケット

GP-84

ボニー ファーム アーリング チーフ

EX-94-GM

カール エー チーフ フェイス

EX-91-2E

5-01 305日 2X 9,905kg 395kg 4.0%

カール エー ブーツメーカー フォブス

VG-88

5-05 305日 2X 9,536kg 355kg 3.7%

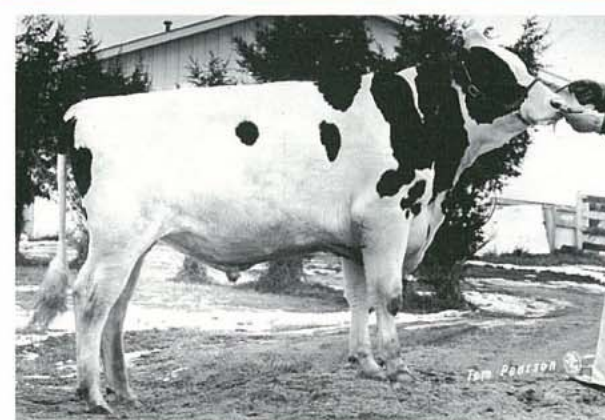
PDM	PD%F	RPT	PDT	RPT	PD\$	TPI
+719kg	-0.12	71%	+0.33	74%	+156	+614

形質	2	1	0	1	2	高い
乳量	低い				高い	高い
乳脂肪率	低い				高い	高い
乳決定得点	低い				高い	高い
懸垂靱帯	弱い				強い	強い
後乳房の高さ	低い				高い	高い
後乳房の幅	狭い				広い	広い
乳房の深さ	深い				浅い	浅い
前乳房の付着	ゆるい				強い	強い
乳房の後望	広い				狭い	狭い
乳房の側望	直飛				かま状	かま状
後肢の側望	低い角度				立った角度	立った角度
蹄の角度	立脚が優角より高い				傾斜している	傾斜している
尻の長さ	短い				長い	長い
尻の幅	狭い				広い	広い
尻の鋭角性	重くて粗野				鋭角的	鋭角的
体の深さ	浅い				深い	深い
強さ	狭くてひ弱				強く幅広い	強く幅広い
高	低い				高い	高い

娘牛



グレートビュー ロケット ブリッジ VG-88



1775836

カーネーション種雄牛のニュー・スターで後乳房の高さの改善に役立ちます。

バレットランチ アイバン ロックマン

EX-93 GM

ラウンド オーク ラグアップル エレベーション

EX-96 GM

リプバレー エレベーション ノーマ

EX-91 GMD-2E

7-09 365日 2X 12,623kg 481kg 3.8%

セント クロキシコ ラッド ニナ

EX-94 GMD-4E

6-04 348日 2X 11,259kg 470kg 4.2%

PDM	PD%F	RPT	PDT	RPT	PD\$	TPI
+472kg	-0.06	70%	+0.18	69%	+109	+492

形質	2	1	0	1	2	高い
乳量	低い				高い	高い
乳脂肪率	低い				高い	高い
乳決定得点	低い				高い	高い
懸垂靱帯	弱い				強い	強い
後乳房の高さ	低い				高い	高い
後乳房の幅	狭い				広い	広い
乳房の深さ	深い				浅い	浅い
前乳房の付着	ゆるい				強い	強い
乳房の後望	広い				狭い	狭い
乳房の側望	直飛				かま状	かま状
後肢の側望	低い角度				立った角度	立った角度
蹄の角度	立脚が優角より高い				傾斜している	傾斜している
尻の長さ	短い				長い	長い
尻の幅	狭い				広い	広い
尻の鋭角性	重くて粗野				鋭角的	鋭角的
体の深さ	浅い				深い	深い
強さ	狭くてひ弱				強く幅広い	強く幅広い
高	低い				高い	高い

娘牛



シンパソン ノリス ケリー



1729742

乳器の付着、形状と後肢の改善に役立ちます。

ミル ベティ アイバンホー チーフ

VG-87 GM

スコキー センセーション ネット

EX-90 GM

アップルノッチ ネット アビー

VG-85

2-03 305日 2X 8,695kg 378kg 4.3%

アリー パークマナー マット

VG-86

3-09 305日 2X 7,369kg 323kg 4.4%

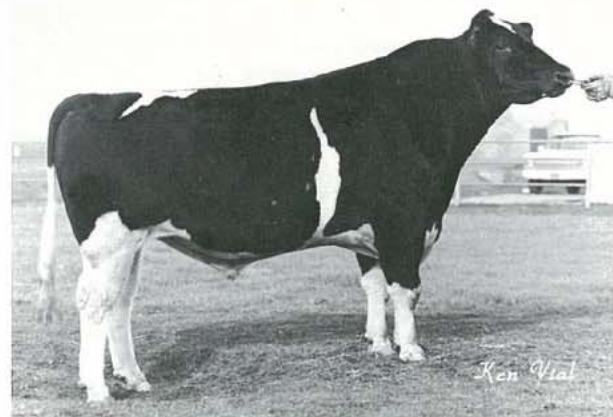
PDM	PD%F	RPT	PDT	RPT	PD\$	TPI
+435kg	-0.11	74%	+1.13	66%	+85	+510

形質	2	1	0	1	2	高い
乳量	低い				高い	高い
乳脂肪率	低い				高い	高い
乳決定得点	低い				高い	高い
懸垂靱帯	弱い				強い	強い
後乳房の高さ	低い				高い	高い
後乳房の幅	狭い				広い	広い
乳房の深さ	深い				浅い	浅い
前乳房の付着	ゆるい				強い	強い
乳房の後望	広い				狭い	狭い
乳房の側望	直飛				かま状	かま状
後肢の側望	低い角度				立った角度	立った角度
蹄の角度	立脚が優角より高い				傾斜している	傾斜している
尻の長さ	短い				長い	長い
尻の幅	狭い				広い	広い
尻の鋭角性	重くて粗野				鋭角的	鋭角的
体の深さ	浅い				深い	深い
強さ	狭くてひ弱				強く幅広い	強く幅広い
高	低い				高い	高い

娘牛



ローレンス グレード



1741025

後乳房と乳用牛の特質の改良に効果が期待できます。

ワーパー アーリング コンダクター

EX-90 GM

ウォルハウドン スター アイバン アバゲイル

VG-85
3-05 305H 2X 10,286kg 367kg 3.6%

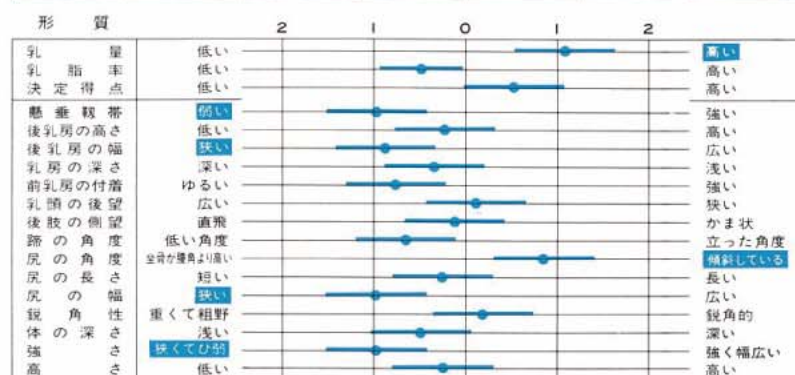
ペンステイト アイバンホー スター

VG-89 GM

ウォルハウドン バードン オブリゲイト

VG-86
6-07 305H 2X 10,945kg 423kg 3.9%

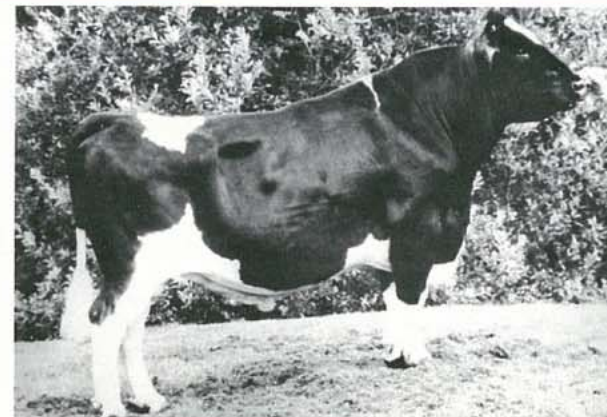
P D M	PD% F	R P T	P D T	R P T	P D S	T P I
+365kg	-0.05	71%	+0.77	67%	+84	+477



娘牛



ローノーク エンジン アニー GP-81



1706984

乳用牛の特質、乳頭の配置・形状、前乳頭の付着の改良に効果が期待できます。

フリートリッジ モニター

EX-92 GM

ジョリアム スタンドアウト ビービー ネル

4-04 305H 2X 9,155kg 314kg 3.4%

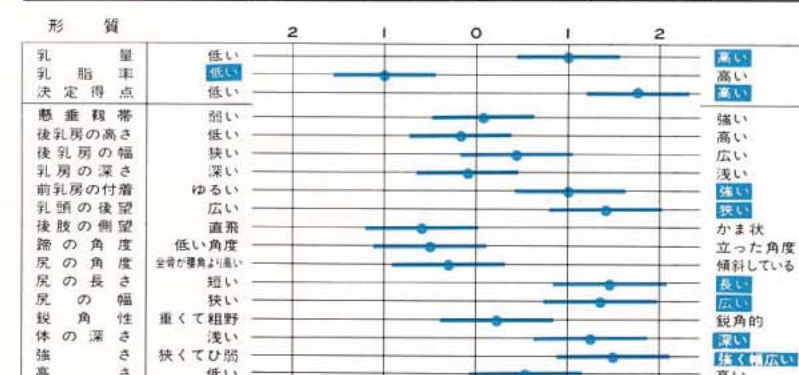
サニーサイド スタンドアウト フタゴ

VG-85 GM

ジョリアム アルマ ビービー ネル

VG-87
5-01 365H 2X 9,945kg 393kg 4.0%

P D M	PD% F	R P T	P D T	R P T	P D S	T P I
+327kg	-0.09	73%	+1.65	68%	+60	+494



娘牛



フォスター グレード



1736388

乳器、特に前乳房の付着、乳頭の配置・形状、乳頭の長さ、じん帯の強さの改良に最適で、全米でも人気急上昇。

パクラマー トライユーン コンプリート

VG-89 GM

スカジット チーフ ビートライス

EX-92-2E
6-11 305H 2X 9,700kg 385kg 4.0%

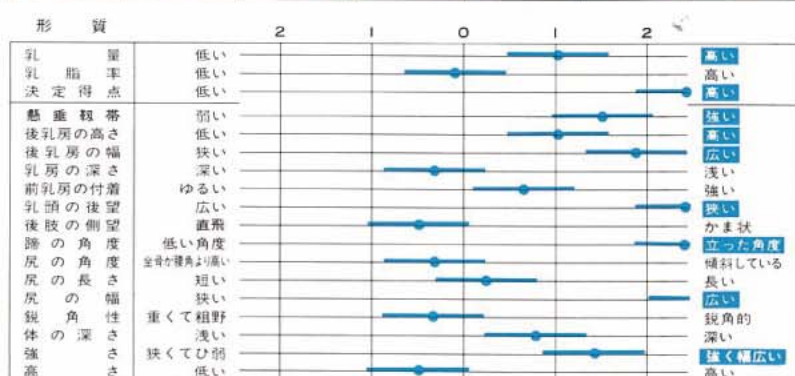
ボニー ファーム アーリング チーフ

EX-94 GM

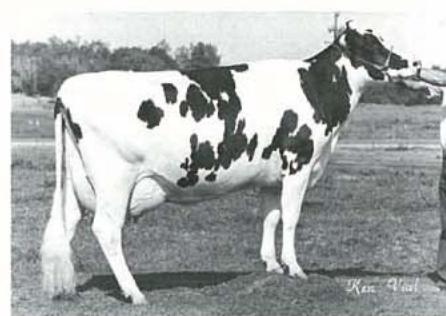
シー フレットディル スターレット ビートライス

EX-91-2E
8-05 304H 2X 10,323kg 411kg 4.0%

P D M	PD% F	R P T	P D T	R P T	P D S	T P I
+337kg	-0.01	80%	+2.18	78%	+89	+583



娘牛



ダイヤモンド エス グレンビューハロー GP-82

取扱い窓口のご案内

北海道地区

(社) 北海道家畜改良事業団

〒060 札幌市中央区北4条西1丁目 ☎011 (231) 2111代表

(株) ジャパン・ホルスタイン・ブリーディングサービス

〒061-01 札幌市白石区厚別南5丁目22-47 ☎011 (891) 1521代表

都府県地区

(社) 家畜改良事業団

〒104 東京都中央区銀座4-9-2 ☎03 (542) 0871代表

(各都府県の精液取扱窓口団体を通じ種雄牛センター)へ。

お申し込み、価格、納入時期等のお問い合わせは、上記へどうぞ。

輸入精液代理店



株式会社 野澤組

〒100 千代田区丸の内 3-4-1 新国際ビル
☎ 03 (216) 3476 (直通)



株式会社組合貿易

〒101 東京都千代田区内神田 1-1-12 コープビル
☎ 03 (296) 8987



協同飼料株式会社

〒231 横浜市中区日本大通 18 マースクビル
☎ 045 (641) 5861 (代表)

