

米国ホルスタイン推奨種雄牛案内











WORLD WIDE SIRE S
ワールド・ワイド・サイアーズ INC



家畜精液輸入協議会推奨・昭和60年10月

WORLD WIDE SIRES^{INC}



ワールド・ワイド・サイアーズ	
15H アトランティック ブリーダース	
3H イースタンA・I	
16H カンサス アーティフィシャル ブリディング サービス	
9H サイアー パワー	
7H セレクト サイアーズ	
14H トライースティット ブリーダース	
1H ノバ	
21H 21st センチュリー ジェネティックス	
8H ルイジアナ アニマル ブリーダース	

昭和60年度第2期推奨種雄牛

コード番号	名 号	PDM (kg)	PD%F (%)	RPT (%)	PDT (点)	RPT (%)	PD\$ (\$)	TPI	供 給 難易度	掲載 頁
1H 385	ノールトッップ レッカーズ エース	+340	+0.05	98	+0.83	94	+108	+521	A	5
506	フォースバーク ゴールデン オーク	+336	+0.00	67	+1.49	67	+ 92	+538	B	5
3H1122	ビラーヒル ウォールワース	+557	-0.12	87	+0.33	53	+113	+519	A	6
1158	ローブヤン スカイラー チーフアール	+489	-0.11	80	+1.57	66	+ 99	+573	A	6
1202	ウィルバーランド パーノン	+450	-0.06	74	+1.26	66	+102	+556	B	7
1012	ジョイランド フォーキャスター スターライト	+295	+0.19	90	+0.91	69	+141	+578	A	7
7H 877	コーベル エンチャントメント	+845	-0.06	78	+0.14	72	+211	+709	B	8
2777	ミスティメーブルス アーリソング マグネット	+786	-0.25	73	+0.74	67	+132	+611	B	8
543	カーリン エム アイバンホー ベル	+710	-0.02	99	+0.48	99	+186	+676	B	9
980	ウオークウェイ チーフ マーク	+569	+0.03	79	+1.30	69	+165	+679	B	9
1131	クレセントミード ゴールド ナゲット	+560	-0.08	74	+0.52	71	+126	+557	A	10
1136	マカーボブ ケーン ダッチマン シナモン	+515	-0.07	75	+0.14	67	+118	+509	B	10
978	レマックス ボーニー メモリアル	+481	+0.04	75	+0.89	66	+145	+603	B	11
1236	フィッシャープレイス マンティンゴ フタゴ	+450	-0.01	89	+1.19	79	+120	+579	B	11
401	マーシュフィールド エレベーション トニー	+443	-0.08	99	+1.25	99	+ 96	+540	A	12
2717	ハーティス スターウォーズ	+385	-0.03	76	+2.00	71	+ 95	+587	B	12
800	キャスリバー セレクト テリゲート	+380	+0.07	74	+0.35	66	+124	+522	B	13
1505	カウレーガン グレンデル ラッド フタゴ	+380	+0.00	66	+0.96	64	+103	+526	B	13
2897	ボルカート コマンチ	+319	-0.04	79	+1.69	51	+ 74	+521	B	14
9H 643	アートエーカーズ ヘーガー	+525	-0.07	82	+0.51	81	+119	+541	A	14
719	ホイッティア フラムス ネット ポーイ	+525	+0.08	74	+1.97	78	+168	+728	B	15
584	カールクラーク ボード チェアマン	+488	-0.04	98	+1.27	98	+120	+590	A	15
692	ボッツ サウザン マン フタゴ	+456	-0.05	71	+1.36	72	+107	+572	A	16
758	ブラックストワイン バリアント サミイ イーティ	+456	+0.00	72	+0.72	55	+124	+554	A	16
599	サニークラフト チーフ スピリット	+451	+0.09	93	+0.81	88	+153	+608	A	17
626	ブラウンキング サウル	+299	+0.00	80	+1.86	74	+ 82	+543	B	17
15H 341	クレセントミード チーフ スチュアート	+297	+0.12	82	+1.01	76	+118	+548	A	18
21H1387	ハーモニーコナーズ シモン フタゴ	+494	-0.08	98	+0.87	95	+108	+543	B	18
1442	サー シー パラ	+451	+0.08	95	+0.46	88	+149	+577	A	19

昭和60年度第1期迄の推奨種雄牛

コード番号	名 号	PDM (kg)	PD%F (%)	RPT (%)	PDT (点)	RPT (%)	PD\$ (\$)	TPI	供 給 難易度	掲載 頁
3H 946	ウィンターメン カスケード	+518	-0.18	86	+0.64	55		+485	A	20
856	ファウンテンヒル アールエー アキレス	+469	-0.26	97	+0.81	85	+ 44	+424	A	20
1095	パラダイスレーン エクスクルーシブ	+332	-0.03	84	+0.26	53	+ 81	+432	A	21
7H 783	ビューホーム エボリューション	+612	-0.22	87	+0.10	75	+ 94	+479	A	21
935	ロングロウ グレンデル ロイヤル	+524	-0.14	72	+0.37	65	+ 96	+491	A	22
830	ベンデル カルキュレーター	+524	-0.14	77	+0.43	54	+ 98	+496	A	22
1122	ジューン エーカーズ ラグアップル ヘイロ	+468	-0.16	95	+0.47	80	+ 77	+455	A	23
1111	エールス スターライト ウィリー	+401	-0.12	99	+0.00	97	+ 70	+404	A	23
1005	リブレチャウン スー	+351	+0.06	96	+0.30	89	+113	+495	B	24
1128	サムブライド スターファイア	+319	+0.01	86	+0.63	68	+ 90	+472	B	24
9H 628	リンドホーム イクセル センセーション	+444	-0.09	80	+0.37	79	+ 93	+472	A	25
652	レッドソー ロイヤル カーフ	+318	-0.02	80	+0.03	73	+ 79	+412	A	25
15H 348	サンゴールド ビッグ ブラザー	+378	-0.13	70	+1.42	60	+ 63	+486	A	26
344	マール ベーシック	+261	+0.04	82	+1.44	71	+ 84	+513	A	26
21H1417	リッチライン アポロ サムソン	+549	-0.21	88	-0.03	77	+ 81	+439	A	27

記載事項の説明

1. 本牛のコード番号、登録番号

名号の前に1H○○○2H○○○とNAABサイアーコード番号を表示。

又、名号の下に米国ホルスタイン協会の登録番号を表示。

2. 審査成績および後代検定成績

①体格得点：米国ホルスタイン登録協会による体型級別符号および点数

EX (エクセレント)	体格得点 90点以上	(例) : EX-90
VG (ベリーグッド)	体格得点 89点~85点	VG-87
GP (グッドプラス)	体格得点 84点~80点	
G (グッド)	体格得点 79点~75点	

②後代検定成績：米国農務省1985年7月公表の数字を採用。

PD-82新遺伝ベースにもとづく。

PD(Predicted Difference) : 米国における種雄牛の娘牛に期待される予想差で各能力項目別に次のとおり表示。

PDM(PD Milk) : 乳量期待差(kg)

PD%F(PD Fat%) : 乳脂率期待差(%)

PDT(PD Type) : 体型期待差(点)

PD\$(PD Dollars) : 乳価要素を採用したドル値(収益性を示す)期待差(ドル)

TPI(Total Performance Index) : 米国における種雄牛総合能力指数でPDM、PD%F、PDTを算出ベースとしている。

RPT(Repeatability) : 反復率。娘牛に対するPD(期待差)の信頼度を表わし、数字が大きいくほど期待差の信頼性が高くなる。

3. 体型の特徴

米国ホルスタイン協会の線型方式による体型の各形質の遺伝伝達力の値を一欄表(グラフ)で表示。

4. 本牛の特徴

本牛に対するコメント、血統上の特徴、娘牛の特徴を記録。

5. 精液供給難易度

家畜精液輸入協議会発注後6ヶ月以内の供給能力。

A = 全本数供給可能なもの

B = 供給本数に制限があるもの

6. 選奨記号

SMT (Silver Medal Type) : 体型銀牌種雄牛

SMP (Silver Medal Producton) : 能力銀牌種雄牛

GM (Gold Medal Bull) : 金牌種雄牛

GMD (Gold Medal Dam) : 金牌雌牛

1E~4E : 雌牛が2産以降に規定年齢内でEXを取得した回数。

1H 385 ノールトップ レッカーズ エース EX-90-GM (A)



1692148

後乳房の付着高く広い。

乳脂率のアップに期待できる。

ラウンドオーク ラグアップル エレベーション

EX-96-GM

ポニー ファーム アーリング チーフ

ノールトップ アーリング ミー アン

EX-94-GM

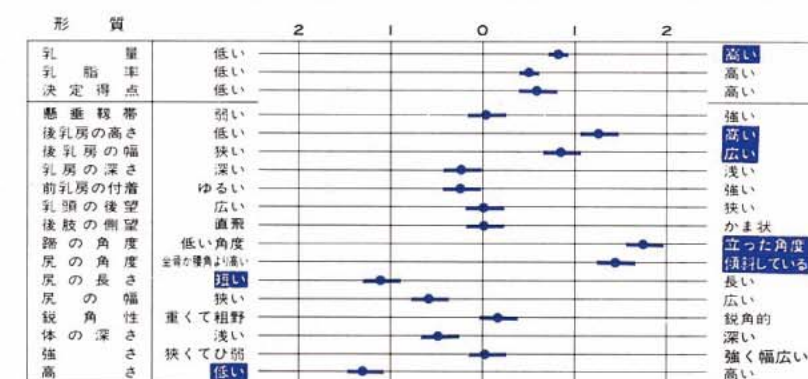
EX-90-GM

5-07 305日 2X 14,300kg 520kg 3.6%

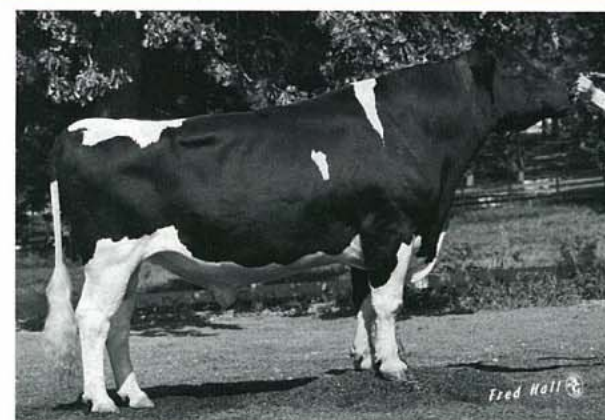
ノールトップ センセーション エイダ

PDM	PD%F	RPT	PDT	RPT	PD\$	TPI
+340kg	+0.05	98%	+0.83	94%	+108	+521

娘牛



1H 506 フォースバーグ ゴールデン オーク EX-90 (B)



1806956

デーリーキャラクターが良く、骨量に富む。

尻の形状良い。

セダングローブ ゴールデン ナゲット

VG-86-GM

ラウンドオーク ラグアップル エレベーション

フォースバーグ アストロナウト ラウンド オーク

EX-96-GM

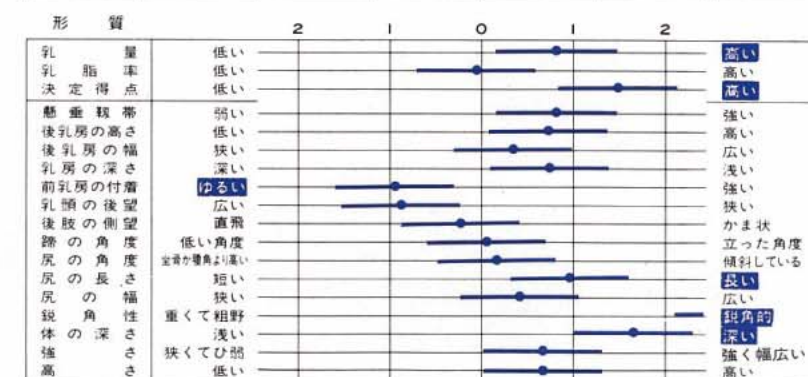
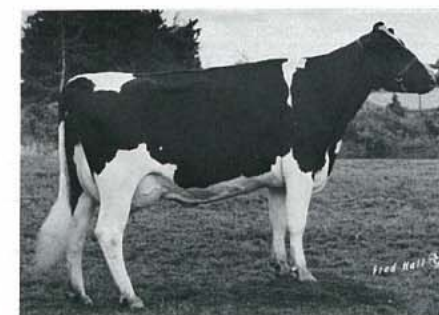
EX-91

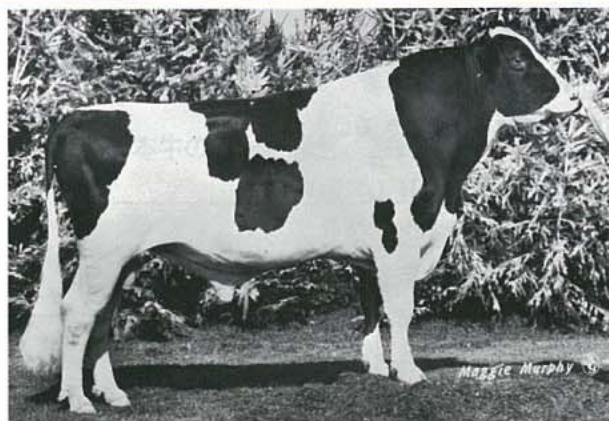
6-04 305日 2X 12,055kg 468kg 3.9%

フォースバーグ アストロナウト ラッキー

PDM	PD%F	RPT	PDT	RPT	PD\$	TPI
+336kg	+0.00	67%	+1.49	67%	+92	+538

娘牛





1767094

娘牛は高能力で、乳房の付着が強い。乳脂率の高い牛との交配が望ましい。

ヘインデル ケシー カーク ジュピター

EX-90 GM

バクラマー アストロナウト

ピラーヒル アストロナウト ポウレット

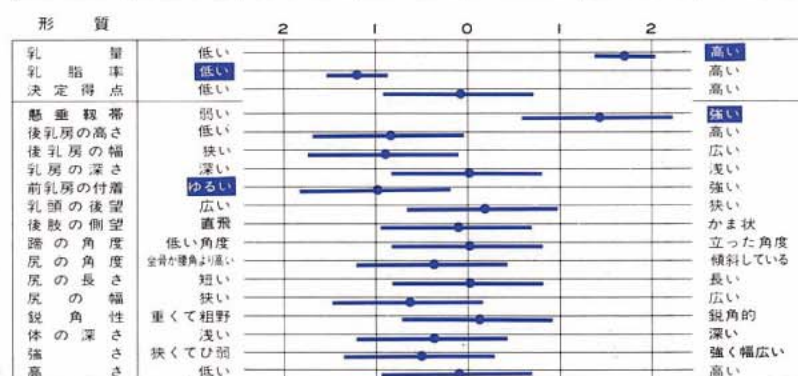
EX-90 GM

VG-87

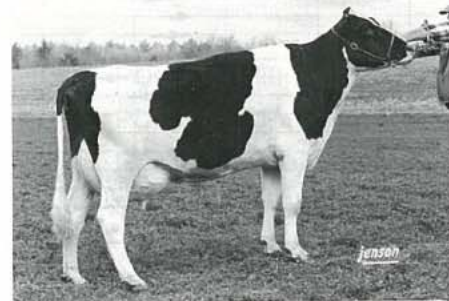
7-06 305H 2X 10,345kg 393kg 3.8%

ピラーヒル パードン パンジー

PDM	PD%F	RPT	PDT	RPT	PDS	TPI
+557kg	-0.12	87%	+0.33	53%	+113	+519



娘牛



1781631

娘牛は尻幅あり、乳房の付着高く形状良い。

ポーニーファーム アーリングダ チーフ

EX-94-GM

カーリル スタンダウト キャバリエ

ローブヤン アパッチ キャバリエII

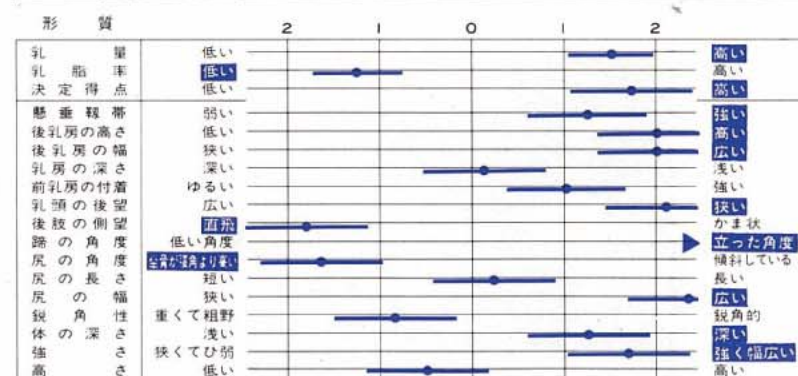
VG-88-GM

VG-87

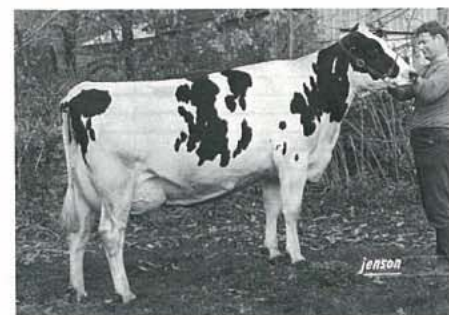
6-01 305H 2X 12,036kg 396kg 3.3%

ローブヤン フェリー アパッチ

PDM	PD%F	RPT	PDT	RPT	PDS	TPI
+489kg	-0.11	80%	+1.57	66%	+99	+573



娘牛



1794432

エレベーション及びチーフの血液の入らない種雄牛。体高もあり、バランスのとれた娘牛が期待できる。

ヘインデル ケシー カーク ジュピター

EX-90-GM

バクラマー ブーツメーカー

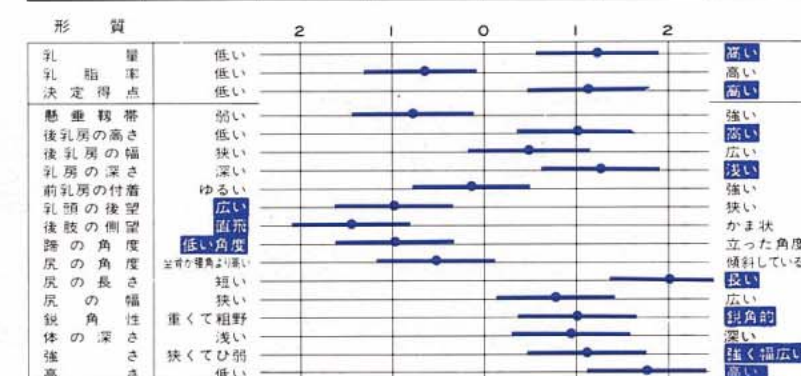
ウィルバーランド ブーツメーカー マーロー

EX-94-GM

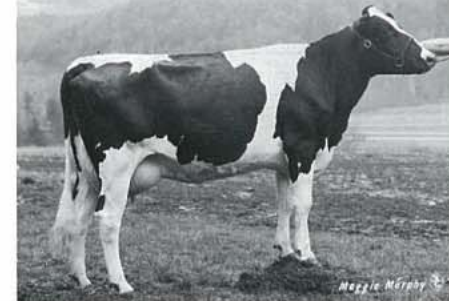
4-06 305H 2X 11,195kg 400kg 3.6%

スタークデール アストロナウト モリー

PDM	PD%F	RPT	PDT	RPT	PDS	TPI
+450kg	-0.06	74%	+1.26	66%	+102	+556



娘牛



1739498

乳量、乳脂率ともに極めて高く体型も良い。泌乳速度が速い。尻巾の広いのも娘牛の特長である。

ロイブルック スターライト

EX-EXTRA

バクラマー アストロナウト

ジョイランド ケティ ケイ アストロナウト

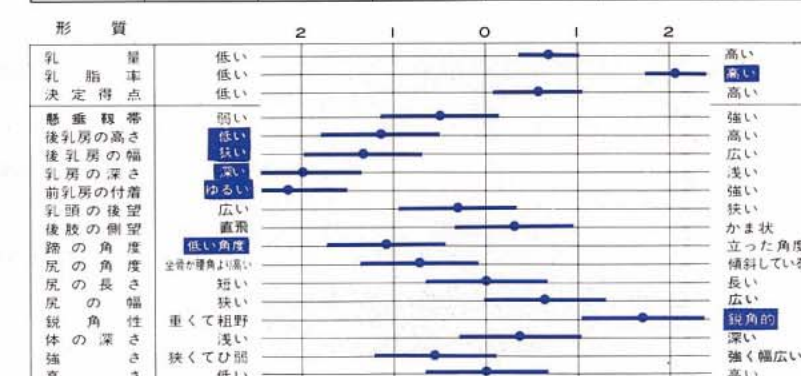
EX-90 GM

VG-86

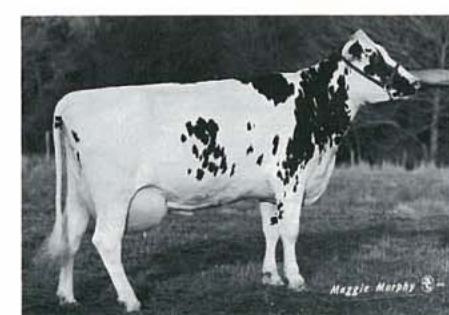
7-09 305H 2X 12,550kg 495kg 3.9%

グレンホルム ゴールデン ケイ

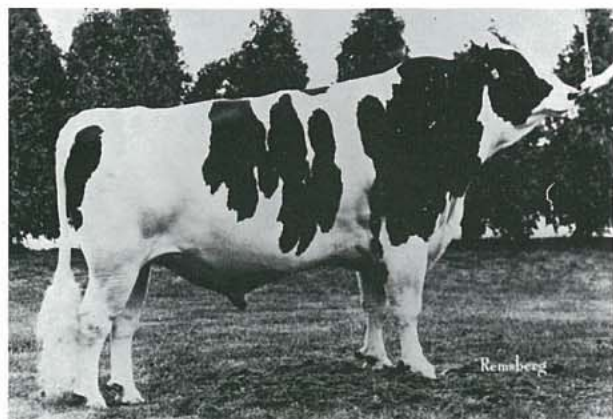
PDM	PD%F	RPT	PDT	RPT	PDS	TPI
+295kg	+0.19	90%	+0.91	69%	+141	+578



娘牛



7H 877 コーベル エンチャントメント VG-85 (B)



1747862

今回の推奨種雄牛中PDダラー最高の種雄牛。娘牛は骨量と強さを備え、乳量大いに期待できる。

グレンデール アーリング チーフ

EX-93 GM

ポニーファーム アーリング チーフ

EX-94 GM

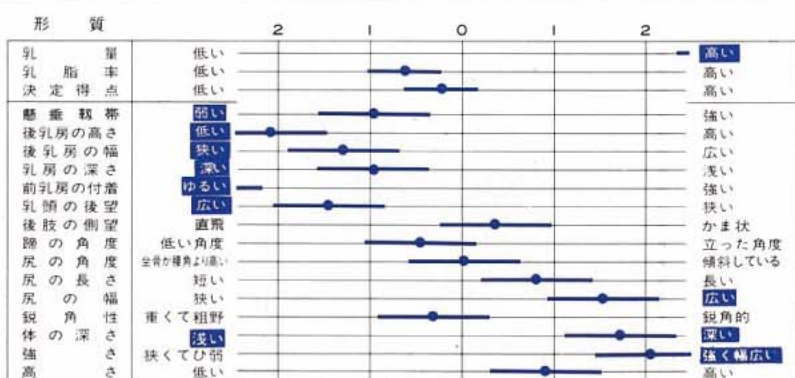
スターク チーフ ヘレン

VG-86

4-09 305日 2X 10,145kg 403kg 4.0%

ラベーカーズ スターク ヘレン

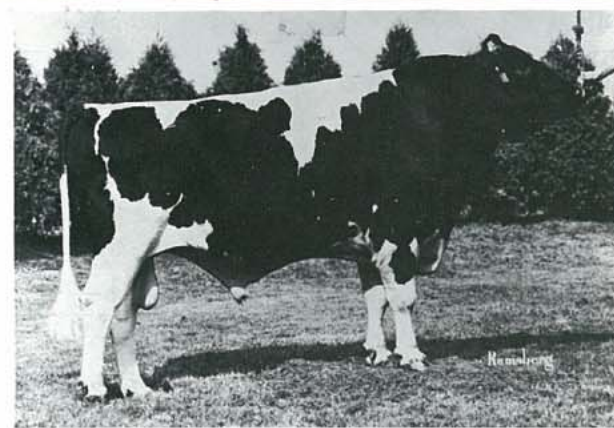
PDM	PD%F	RPT	PDT	RPT	PD\$	TPI
+845kg	-0.06	78%	+0.14	72%	+211	+709



娘牛



7H 543 カーリン エム アイバンホー ベル EX-91 (B)



1667366

種雄牛中最も分娩安易度の高い牛である。鋭角性とアイリーキャラクターは抜群のものあり。

ベンステート アイバンホー スター

VG-89 GM

パーク ガブ ヘイロー ベル

VG-88

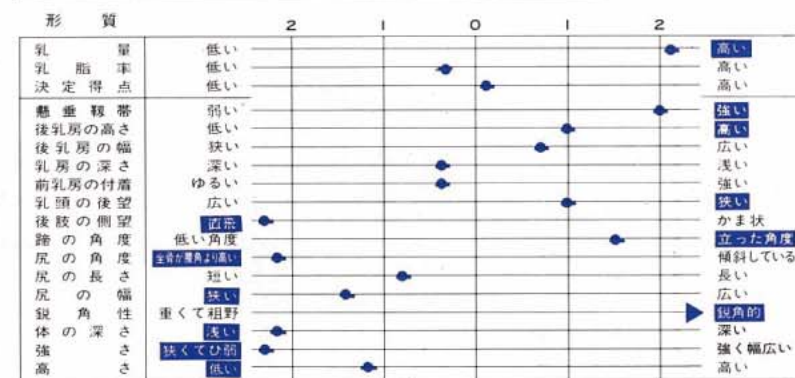
BアンドW ヘイロ クリーメル

VG-87

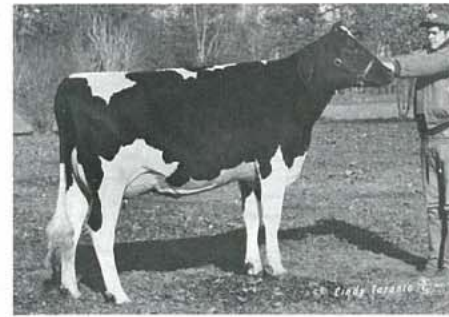
5-01 305日 2X 13,318kg 494kg 3.7%

チャーラーガー クリーメル コリーン

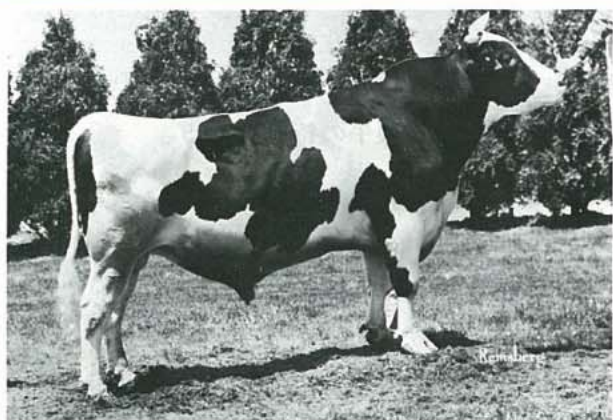
PDM	PD%F	RPT	PDT	RPT	PD\$	TPI
+710kg	-0.02	99%	+0.48	99%	+186	+676



娘牛



7H 2777 ミスティ メープルス アーリング マグネット



1751170

後乳房の付着高く、中央靱帯強く、乳頭配置は非常に良い。赤因子あり。

ローマンデール シャリマー マグネット

EX-90 GM

ポニーファーム アーリング チーフ

EX-94 GM

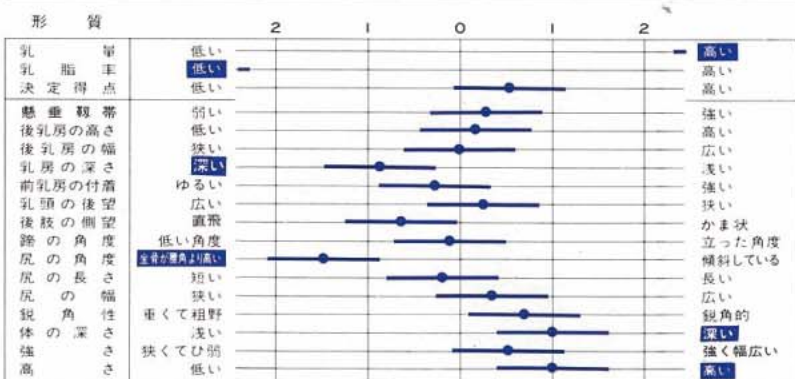
ミスティ メープルス アストロ アーリング

EX-91

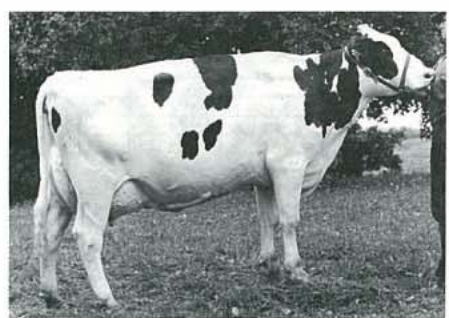
5-02 321日 2X 14,229kg 476kg 3.3%

ビーンパッチ アストロナウト パム

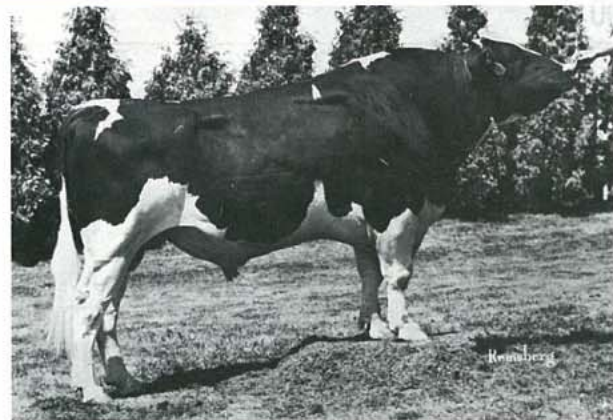
PDM	PD%F	RPT	PDT	RPT	PD\$	TPI
+786kg	-0.25	73%	+0.74	67%	+132	+611



娘牛



7H 980 ウォークウェイ チーフ マーク VG-85 (B)



1773417

娘牛は、体高あり資質に富み高能力である。更に乳房の形状も良い。

ポニー ファーム アーリング チーフ

EX-94 GM

ノナメ フォンド マット

EX-91 GM

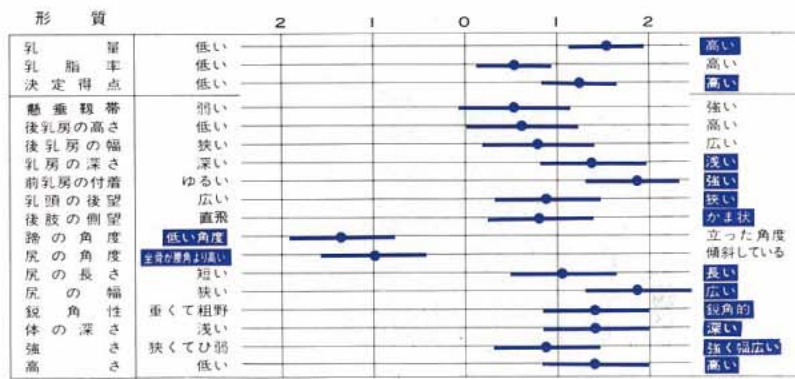
ウォークウェイ マット マミー

EX-90

3-06 365日 2X 12,940kg 477kg 3.7%

キャッシュマー トライコン パーク マキシ

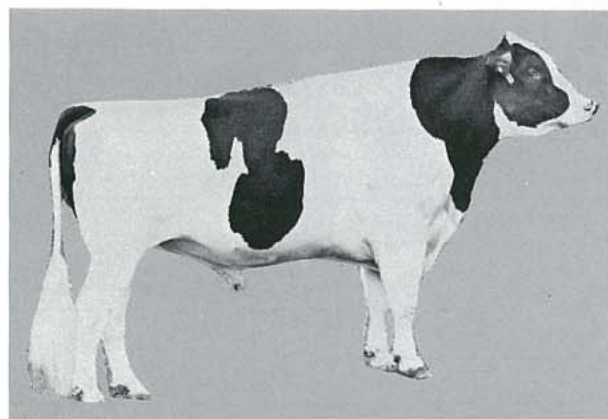
PDM	PD%F	RPT	PDT	RPT	PD\$	TPI
+569kg	+0.03	79%	+1.30	69%	+165	+679



娘牛



7H 1131 クレセントミード ゴールド ナゲット EX-90 (A)



1789149

娘牛は高能力で、体高もある。尻巾広く、後乳房の中も充分ある。

シーダー グローブ ゴールデン ナゲット

VG-86 GM

ミルベティアー アイバンホー チーフ

クレセントミード マイル ポーラ

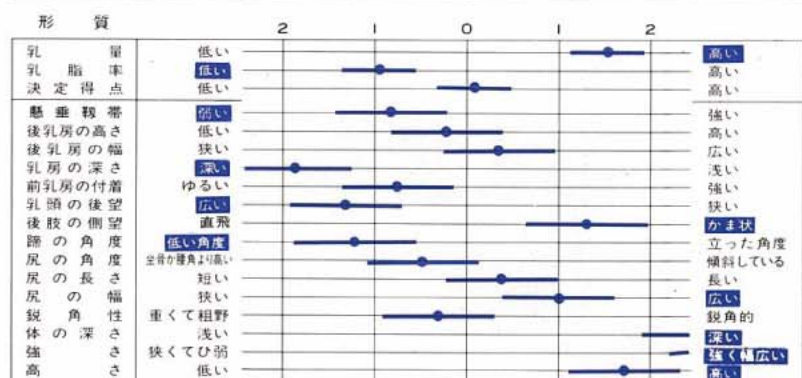
VG-87 GM

EX-90

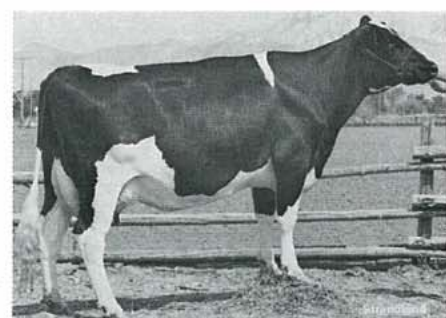
4-01 365H 2X 13,489kg 389kg 2.9%

ソーブ ハブ レイリン チーフ ポーラ

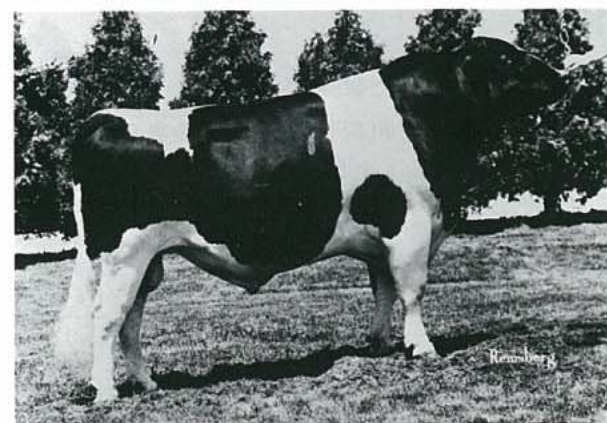
PDM	PD%F	RPT	PDT	RPT	PD\$	TPI
+560kg	-0.08	74%	+0.52	71%	+126	+557



娘牛



7H 978 レマックス ポーニー メモリアル VG-87 (B)



1765326

娘牛は泌乳意欲旺盛。乳脂率の改良は顕著。

ポーニー ファーム アーリング チーフ

EX-94 GM

ハウエーカーズ スタイルマスター プリンス

レマックス スタイルマスター ウインディ

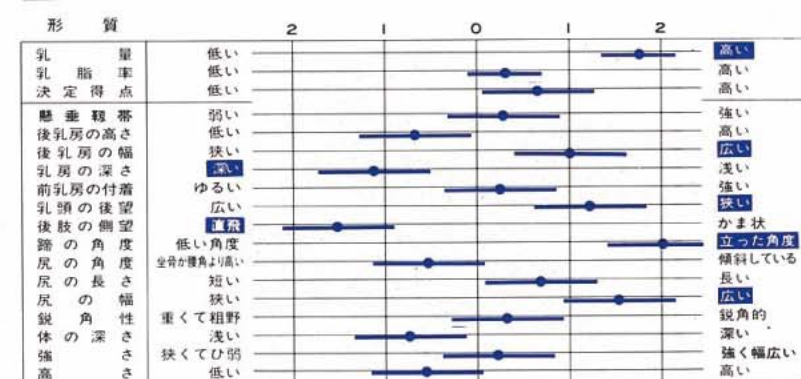
VG-86 GM

VG-89

5-03 365H 2X 10,049kg 408kg 4.1%

レマックス アイデアル ミスティー

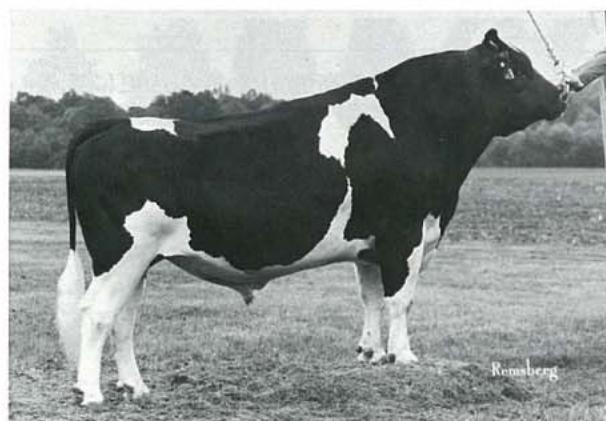
PDM	PD%F	RPT	PDT	RPT	PD\$	TPI
+481kg	+0.04	75%	+0.89	66%	+145	+603



娘牛



7H 1136 マカーボブ ケーン ダッチマン シナモン EX-90 (B)



1786000

娘牛はサイズが中庸、能力タイプ。

アーリング シナモン

VG-87-GM

エヌ デル シー ダッチマン

EX-91-GM

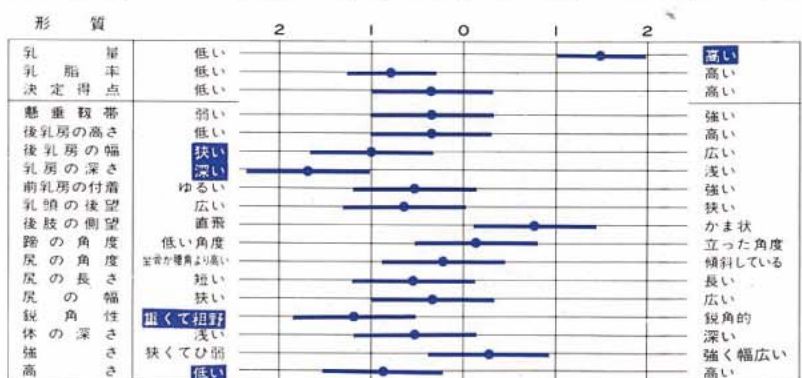
マカボブ コラ パイオニア ダッチマン

EX-92

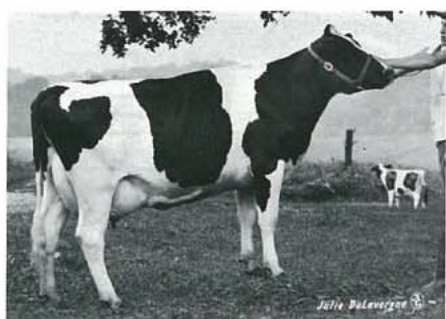
3-05 364H 2X 10,659kg 396kg 3.7%

マカボブ ケリー レークフィールド パイオニア

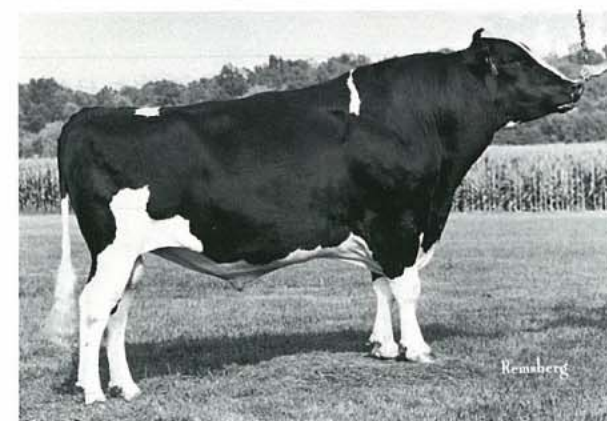
PDM	PD%F	RPT	PDT	RPT	PD\$	TPI
+515kg	-0.07	75%	+0.14	67%	+118	+509



娘牛



7H 1236 フィッシャープレイス マンディンゴ フタゴ EX-90 (B)



1810969

母牛はブーツメーカーの代表的な娘牛。

資質能力の改良に大いに期待できる。

体型も素晴らしく尻・乳房の改良も期待できる。

エス ダブルユー ディー バリエント

EX-95-GM

バクラマー ブーツ メーカー

EX-94-GM

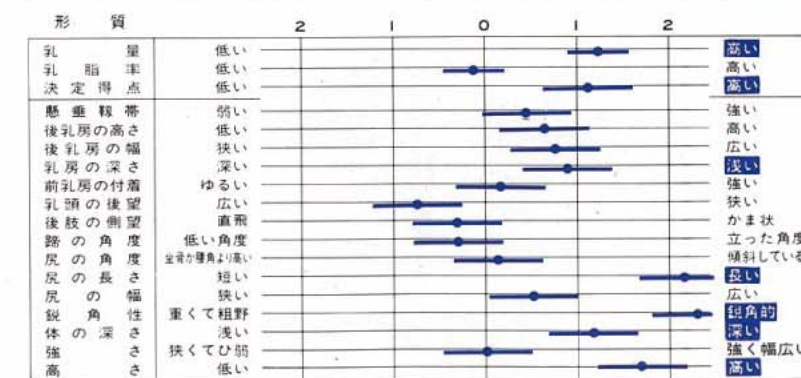
ワバ ブーツメーカー マンディー

EX-96-GM

7-03 305H 2X 15,013kg 553kg 3.7%

ワバ フューリー ベル

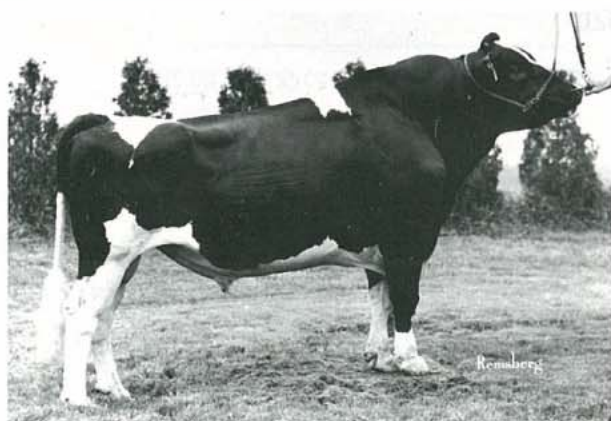
PDM	PD%F	RPT	PDT	RPT	PD\$	TPI
+450kg	-0.01	89%	+1.19	79%	+120	+579



娘牛



7H 401 マーシュフィールド エレベーション トニー VG-88 (A)



1626813

能力とタイプを兼ね備えた数少ない種雄牛で、娘牛は体高有り、デイリーさと鋭角性に富む。後乳房の付着は高く巾あり。靱帯も強い。

ラウンド オーク ラグ アップル エレベーション

EX-96 GM

アービントン プライド アドミラル

マーシュ フィールド アドミラル トニア

EX-92 GM

EX-90

8-08 365日 2X 9,658kg 375kg 3.9%

マーシュフィールド カッパー カリン

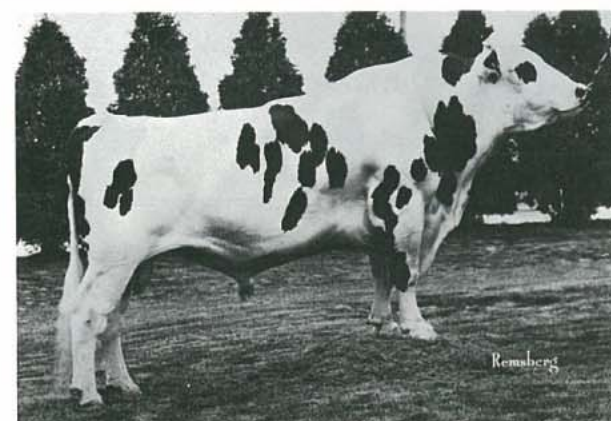
P D M	PD% F	R P T	P D T	R P T	P D S	T P I
+443kg	-0.08	99%	+1.25	99%	+96	+540

形 質	2	1	0	1	2
乳 量	低い				高い
乳 脂 率	低い				高い
決 定 得 点	低い				高い
懸 垂 靱 帯	弱い				強い
後乳房の高さ	低い				高い
後乳房の幅	狭い				広い
後乳房の深さ	深い				浅い
前乳房の付着	ゆるい				強い
乳頭の後望	広い				狭い
後肢の側望	直飛				かま状
蹄の角度	低い角度				立った角度
尻の角度	全角が鋭角より高い				傾斜している
尻の長さ	短い				長い
尻の幅	狭い				広い
鋭角性	重くて粗野				鋭角的
体の深さ	浅い				深い
強 さ	狭くて弱い				強く幅広い
高 さ	低い				高い

娘牛



7H 800 キャスリバー セレクト デリゲート VG-85 (B)



1721881

娘牛は体高あり、デイリーで強さを兼ね備え、後乳房の付着は高く巾広い。後乳房の改良度は非常に高い。

ラウンド オーク アポロ バージニアン

EX-90 GM

ライムホロー バークガブ ロバーク

ビーバーエーカーズ バークガブ ダイナ

VG-86

EX-91 2E

5-08 365日 2X 14,257kg 580kg 4.1%

ビーバーエーカーズ チャーム パール

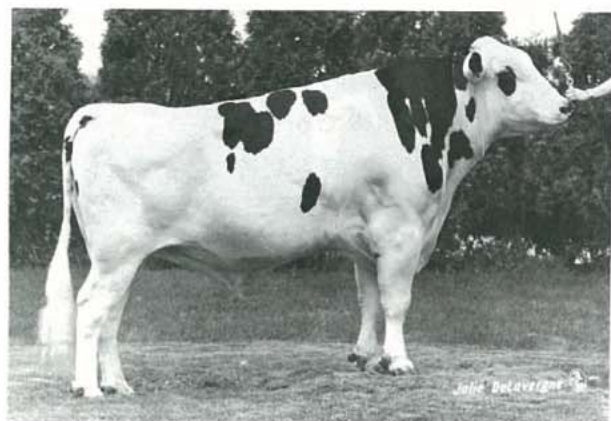
P D M	PD% F	R P T	P D T	R P T	P D S	T P I
+380kg	+0.07	74%	+0.35	66%	+124	+522

娘牛



7H 2717 ハーディス スターウォーズ

EX-91 (B)



1747064

娘牛の体型良く、更に能力も高い。特に前乳房の付着強い。体高の低い細い牛との交配に最適。

グレンデール アーリングダ チーフ

EX-93 GM

パクラマー アストロナウト

メイドン ベイリー ノエル アストロナウト

EX-90 GM

EX-92

4-04 2X 365日 10,755kg 385kg 3.5%

メイドン ベイリー ノエル リーダー

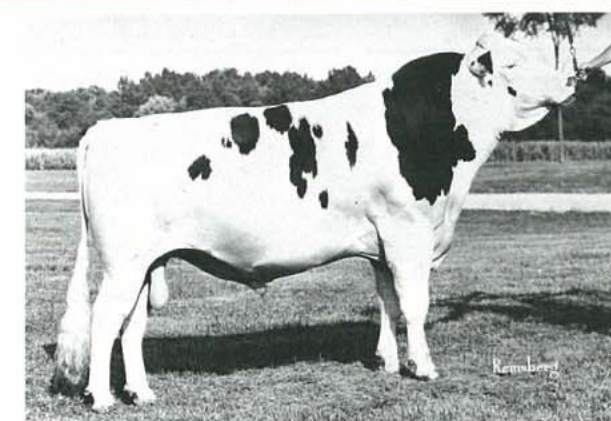
P D M	PD% F	R P T	P D T	R P T	P D S	T P I
+385kg	-0.03	76%	+2.00	71%	+95	+587

形 質	2	1	0	1	2
乳 量	低い				高い
乳 脂 率	低い				高い
決 定 得 点	低い				高い
懸 垂 靱 帯	弱い				強い
後乳房の高さ	低い				高い
後乳房の幅	狭い				広い
後乳房の深さ	深い				浅い
前乳房の付着	ゆるい				強い
乳頭の後望	広い				狭い
後肢の側望	直飛				かま状
蹄の角度	低い角度				立った角度
尻の角度	全角が鋭角より高い				傾斜している
尻の長さ	短い				長い
尻の幅	狭い				広い
鋭角性	重くて粗野				鋭角的
体の深さ	浅い				深い
強 さ	狭くて弱い				強く幅広い
高 さ	低い				高い

娘牛



7H 1505 カウレーガン グレンデル ラッド フタゴ EX-90 (B)



1752449

尻長あり、乳房の付着高い。
全体的にバランスのとれた娘牛が期待できる。

グレンデール アーリングダ チーフ

EX-93 GM

エルバンク アドミラル バーク アイデアル

アール アール ムーコウン アイデアル レディー

VG-89

EX-91

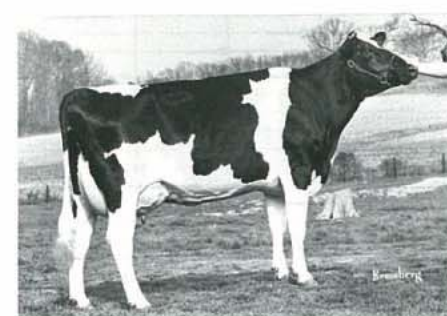
7-03 305日 2X 9,714kg 405kg 4.2%

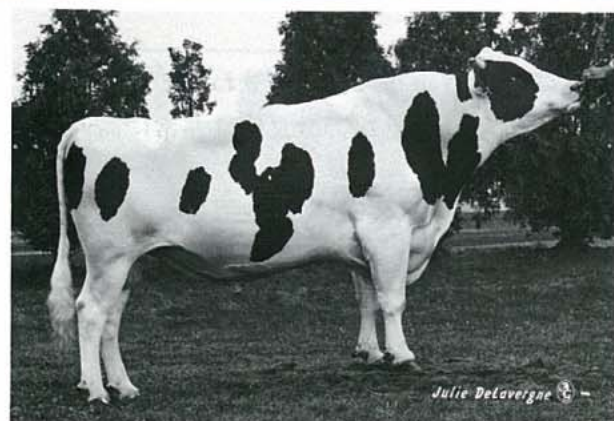
アール アール ムーコウン ボニー レディー

P D M	PD% F	R P T	P D T	R P T	P D S	T P I
+380kg	+0.00	66%	+0.96	64%	+103	+526

形 質	2	1	0	1	2
乳 量	低い				高い
乳 脂 率	低い				高い
決 定 得 点	低い				高い
懸 垂 靱 帯	弱い				強い
後乳房の高さ	低い				高い
後乳房の幅	狭い				広い
後乳房の深さ	深い				浅い
前乳房の付着	ゆるい				強い
乳頭の後望	広い				狭い
後肢の側望	直飛				かま状
蹄の角度	低い角度				立った角度
尻の角度	全角が鋭角より高い				傾斜している
尻の長さ	短い				長い
尻の幅	狭い				広い
鋭角性	重くて粗野				鋭角的
体の深さ	浅い				深い
強 さ	狭くて弱い				強く幅広い
高 さ	低い				高い

娘牛





1784668

娘牛はサイズあり、体型上殆んど欠点なし。

アーリング コマンダー

VG-88-GM

ルマール チーフ バターカップ

EX-90

4-06 305日 2X 13,450kg 538kg 4.0%

ボニー ファーム アーリング チーフ

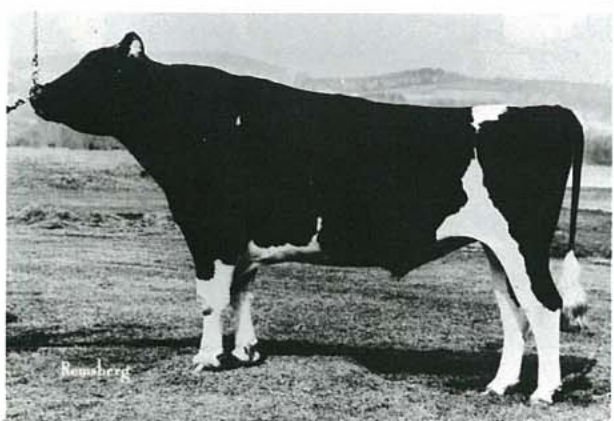
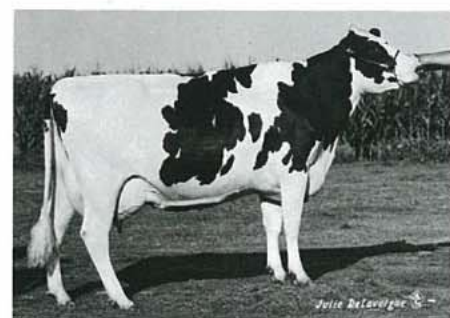
EX-94 GM

ルマール バター クラウド

PDM	PD%F	RPT	PDT	RPT	PDS	TPI
+319kg	-0.04	79%	+1.69	51%	+74	+521

形質	2	1	0	1	2
乳量	低い				高い
乳脂率	低い				高い
決定得点	低い				高い
懸垂帯	弱い				強い
後乳房の高さ	低い				高い
後乳房の幅	狭い				広い
乳房の深さ	深い				浅い
前乳房の付着	ゆるい				強い
乳房の後望	広い				狭い
後肢の側望	低い				高い
蹄の角度	低い				高い
尻の長さ	短い				長い
尻の幅	狭い				広い
尻の深さ	浅い				深い
体性	重くて粗野				鋭角的
強さ	狭くて弱				強く幅広い
高	低い				高い

娘牛



1761209

資質に富み乳房の形状良好。

ヒルヘブン スタンドアウト ジョブ

VG-85 GM

アートエーカーズ エレベーション ケイ

EX-91

5-05 350日 2X 15,420kg 506kg 3.3%

ラウンド オーク ラグアップル エレベーション

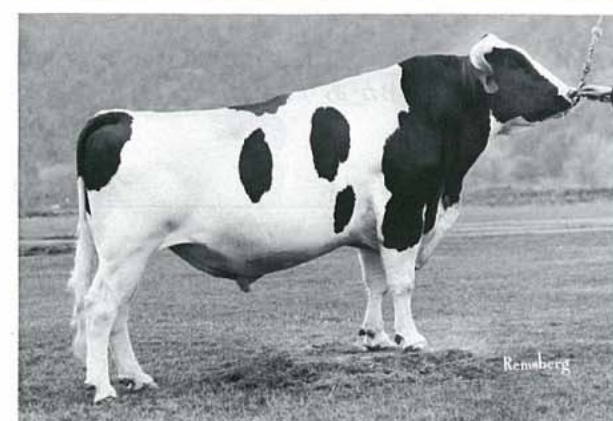
EX-96 GM

アートエーカーズ ケイアイ カークランド

PDM	PD%F	RPT	PDT	RPT	PDS	TPI
+525kg	-0.07	82%	+0.51	81%	+119	+541

形質	2	1	0	1	2
乳量	低い				高い
乳脂率	低い				高い
決定得点	低い				高い
懸垂帯	弱い				強い
後乳房の高さ	低い				高い
後乳房の幅	狭い				広い
乳房の深さ	深い				浅い
前乳房の付着	ゆるい				強い
乳房の後望	広い				狭い
後肢の側望	低い				高い
蹄の角度	低い				高い
尻の長さ	短い				長い
尻の幅	狭い				広い
尻の深さ	浅い				深い
体性	重くて粗野				鋭角的
強さ	狭くて弱				強く幅広い
高	低い				高い

娘牛



1806201

将来性が最も期待されている種雄牛の1頭。

現在人気も抜群。

体型・能力共に改良が期待できる。

カーリル スタンドアウト キャベリエ

VG-88-GM

ミルク アロング スコーキー ドウン

EX-91

3-01 324日 2X 11,286kg 465kg 4.1%

スコーキー センセーション ネット

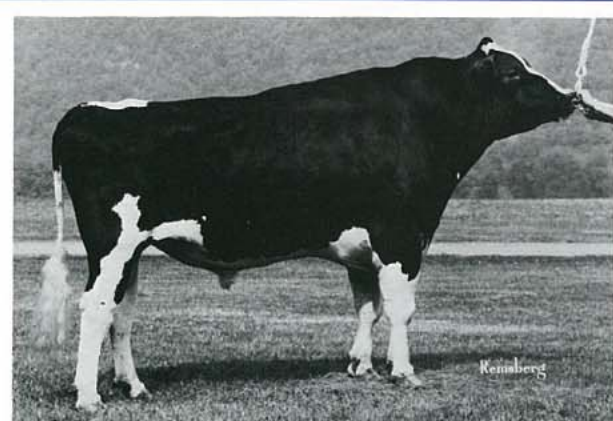
EX-90

フラントニー ネット ドウン ビューティー

PDM	PD%F	RPT	PDT	RPT	PDS	TPI
+525kg	+0.08	74%	+1.97	78%	+168	+728

形質	2	1	0	1	2
乳量	低い				高い
乳脂率	低い				高い
決定得点	低い				高い
懸垂帯	弱い				強い
後乳房の高さ	低い				高い
後乳房の幅	狭い				広い
乳房の深さ	深い				浅い
前乳房の付着	ゆるい				強い
乳房の後望	広い				狭い
後肢の側望	低い				高い
蹄の角度	低い				高い
尻の長さ	短い				長い
尻の幅	狭い				広い
尻の深さ	浅い				深い
体性	重くて粗野				鋭角的
強さ	狭くて弱				強く幅広い
高	低い				高い

娘牛



1723741

泌乳能力と体型のコンビネーションの非常に良い種雄牛。米国に於ける現役種雄牛中トップクラスの1頭。

ミルベティ アイバンホー チーフ

VG-87 GM

パットソン エレベーション クリス

EX-90 2E

4-05 313日 2X 11,280kg 413kg 3.7%

ラウンド オーク ラグアップル エレベーション

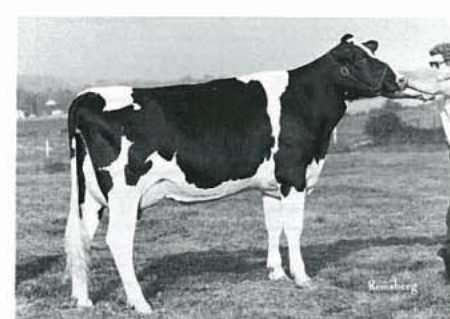
EX-96 GM

ルーバル スカイブーツ クリスチン

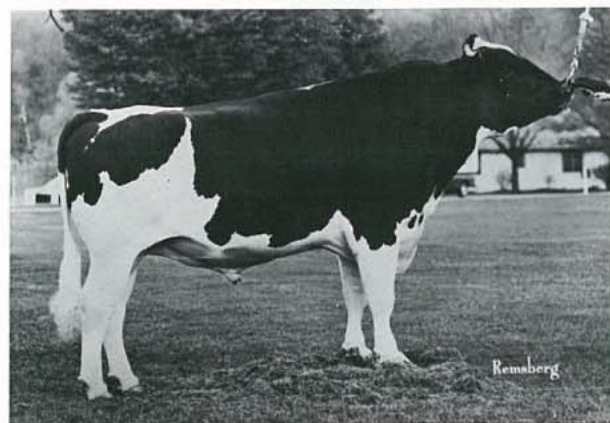
PDM	PD%F	RPT	PDT	RPT	PDS	TPI
+488kg	-0.04	98%	+1.27	98%	+120	+590

形質	2	1	0	1	2
乳量	低い				高い
乳脂率	低い				高い
決定得点	低い				高い
懸垂帯	弱い				強い
後乳房の高さ	低い				高い
後乳房の幅	狭い				広い
乳房の深さ	深い				浅い
前乳房の付着	ゆるい				強い
乳房の後望	広い				狭い
後肢の側望	低い				高い
蹄の角度	低い				高い
尻の長さ	短い				長い
尻の幅	狭い				広い
尻の深さ	浅い				深い
体性	重くて粗野				鋭角的
強さ	狭くて弱				強く幅広い
高	低い				高い

娘牛



9H 692 ポッツ サウザン マン フタゴ GP-82 (A)



1790625

娘牛は後乳房の付着高く巾があり、靱帯も強いので乳器の改良に期待できる。

アーリング ジェット ストリーム フタゴ

EX-91

ラウンド オーク ラグアップル エレベーション

ポッツ グレイビュー エレベーション

EX-90

4-11 365日 2X 10,694kg 414kg 3.8%

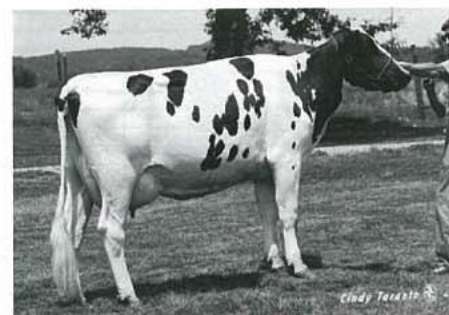
EX-96 GM

ポッツ アイバンホー グレイビュー

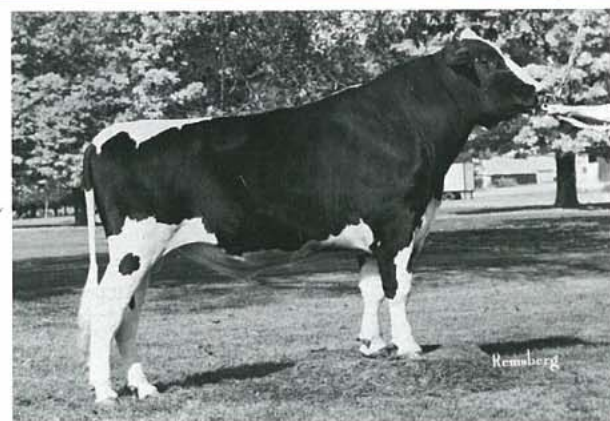
P D M	PD% F	R P T	P D T	R P T	P D S	T P I
+456kg	-0.05	71%	+1.36	72%	+107	+572

形 質	2	1	0	1	2
乳 量	低い				高い
乳 脂 率	低い				高い
乳 器 点	低い				高い
懸 垂 靱 帯	弱い				強い
後乳房の高さ	低い				高い
後乳房の幅	狭い				広い
乳房の深さ	深い				浅い
前乳房の付着	ゆるい				強い
乳頭の後望	広い				狭い
後肢の側望	直立				かま状
蹄の角度	低い角度				立った角度
尻の角度	全角が直角より高い				傾斜している
尻の長さ	短い				長い
尻の幅	狭い				広い
鋭角性	重くて粗野				鋭角的
体の深さ	浅い				深い
強さ	狭くてひ弱				強く幅広い
高 さ	低い				高い

娘牛



9H 758 ブルックストワイン バリアント サミイ イー ティー VG-85 (A)



1840361

骨味良く、尻幅あり、乳房の付着高く幅あり。

エス ダブリュー ディー バリアント

EX-95-GM

ラウンド オーク ラグアップル エレベーション

ブルックストワイン エレベーション サラ

EX-90

6-11 365日 2X 14,815kg 568kg 3.8%

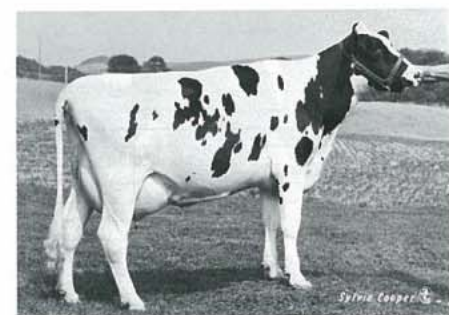
EX-96-GM

シー スプリングバレー ブリル アール

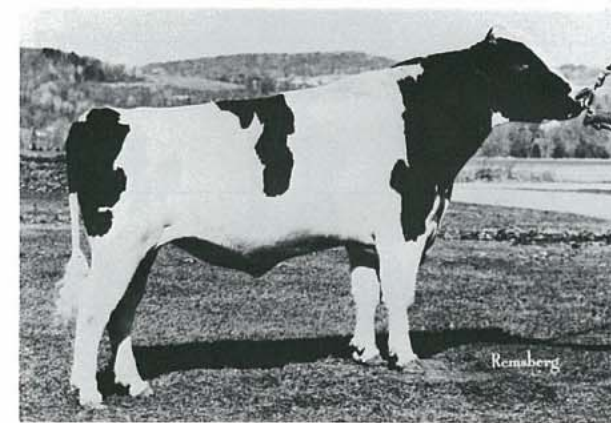
P D M	PD% F	R P T	P D T	R P T	P D S	T P I
+456kg	+0.00	72%	+0.72	55%	+124	+554

形 質	2	1	0	1	2
乳 量	低い				高い
乳 脂 率	低い				高い
乳 器 点	低い				高い
懸 垂 靱 帯	弱い				強い
後乳房の高さ	低い				高い
後乳房の幅	狭い				広い
乳房の深さ	深い				浅い
前乳房の付着	ゆるい				強い
乳頭の後望	広い				狭い
後肢の側望	直立				かま状
蹄の角度	低い角度				立った角度
尻の角度	全角が直角より高い				傾斜している
尻の長さ	短い				長い
尻の幅	狭い				広い
鋭角性	重くて粗野				鋭角的
体の深さ	浅い				深い
強さ	狭くてひ弱				強く幅広い
高 さ	低い				高い

娘牛



9H 599 サニークラフト チーフ スピリット EX-91-GM (A)



1725714

チーフ、アイバンホースター、キングピンのユニークな組合わせ。乳量、乳脂率、体型ともにプラスの数少ない種雄牛の1頭。検定成績も上昇し、実力派種雄牛。

ポーニー ファーム アーリング チーフ

EX-94 GM

ペンステート アイバンホー スター

ストーナーサイド スター モーリー

VG-88

4-08 365日 2X 10,492kg 414kg 3.9%

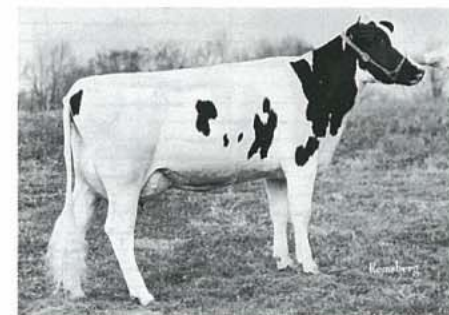
VG-89 GM

ストーナーサイド ケイト キングピン

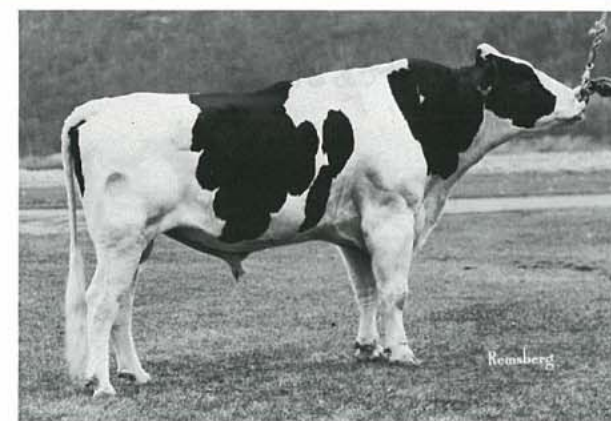
P D M	PD% F	R P T	P D T	R P T	P D S	T P I
+451kg	+0.09	93%	+0.81	88%	+153	+608

形 質	2	1	0	1	2
乳 量	低い				高い
乳 脂 率	低い				高い
乳 器 点	低い				高い
懸 垂 靱 帯	弱い				強い
後乳房の高さ	低い				高い
後乳房の幅	狭い				広い
乳房の深さ	深い				浅い
前乳房の付着	ゆるい				強い
乳頭の後望	広い				狭い
後肢の側望	直立				かま状
蹄の角度	低い角度				立った角度
尻の角度	全角が直角より高い				傾斜している
尻の長さ	短い				長い
尻の幅	狭い				広い
鋭角性	重くて粗野				鋭角的
体の深さ	浅い				深い
強さ	狭くてひ弱				強く幅広い
高 さ	低い				高い

娘牛



9H 626 ブラウンキング サウル GD-78 (B)



1752661

全体的な体型改良に貢献出来ます。特に蹄厚く角度がある。

ヒルヘブン スタンドアウト ジョブ

VG-85 GM

ワールヒル キングピン

カーベル キングピン シッシー

EX-90

9-04 365日 2X 13,891kg 438kg 3.1%

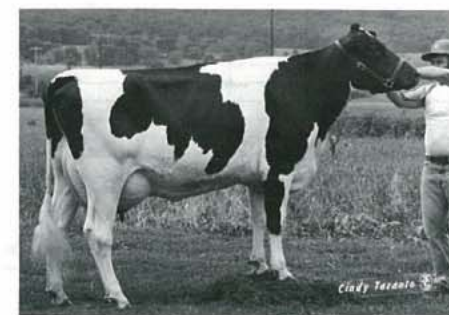
VG-86 GM

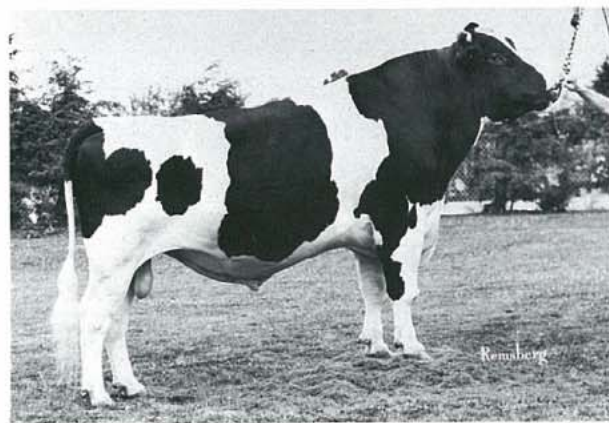
カーベル アーチー サリー

P D M	PD% F	R P T	P D T	R P T	P D S	T P I
+299kg	+0.00	80%	+1.86	74%	+82	+543

形 質	2	1	0	1	2
乳 量	低い				高い
乳 脂 率	低い				高い
乳 器 点	低い				高い
懸 垂 靱 帯	弱い				強い
後乳房の高さ	低い				高い
後乳房の幅	狭い				広い
乳房の深さ	深い				浅い
前乳房の付着	ゆるい				強い
乳頭の後望	広い				狭い
後肢の側望	直立				かま状
蹄の角度	低い角度				立った角度
尻の角度	全角が直角より高い				傾斜している
尻の長さ	短い				長い
尻の幅	狭い				広い
鋭角性	重くて粗野				鋭角的
体の深さ	浅い				深い
強さ	狭くてひ弱				強く幅広い
高 さ	低い				高い

娘牛





1772090

乳脂率の改良が期待出来る。娘牛はバランスがよくスタイリッシュである。

ボニー ファーム アーリング チーフ

EX-94 GM

パクラマー ブーツメーカー

EX-94 GM

ベングリン サラ ブーツメーカー

EX-94

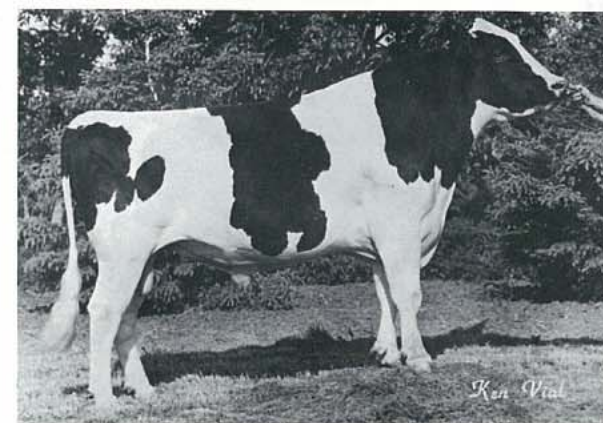
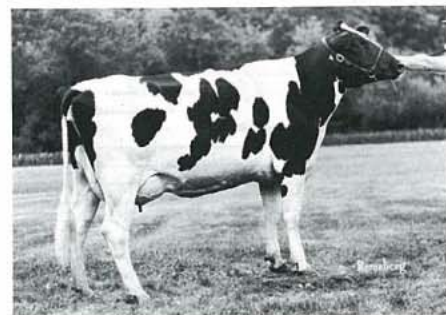
9-01 305日 2X 13,710kg 495kg 3.6%

スリーピーヒル スカイライナー スー

P D M	PD% F	R P T	P D T	R P T	P D S	T P I
+297kg	+0.12	82%	+1.01	76%	+118	+548

形 質	2	1	0	1	2
乳 量	低い				高い
乳 脂 率	低い				高い
乳 脂 率 決 定 得 点	低い				高い
懸 垂 靱 帯	弱い				強い
後 乳 房 の 高 さ	低い				高い
後 乳 房 の 幅	狭い				広い
後 乳 房 の 深 さ	深い				浅い
前 乳 房 の 付 着	ゆるい				強い
乳 頭 の 後 望	広い				狭い
後 肢 の 側 望	低い				かま状
蹄 の 角 度	低い				立った角度
尻 の 角 度	低い				傾斜している
尻 の 長 さ	短い				長い
尻 の 幅	狭い				広い
鋭 角 性	重くて粗野				鋭角的
体 の 深 さ	浅い				深い
強 さ	狭くてひ弱				強く幅広い
高 さ	低い				高い

娘牛



1811754

バリエーションの息牛の中で数少ない後代検定成績優秀な種雄牛で米国でも人気高い。娘牛は特に後乳房の付着高く、巾も十分ある。

エス ダブリュー ディー バリエーション

EX-94 GM

ラウンド オーク ラグアップル エレベーション

EX-96 GM

スカイライン エレベーション シンシア

EX-94

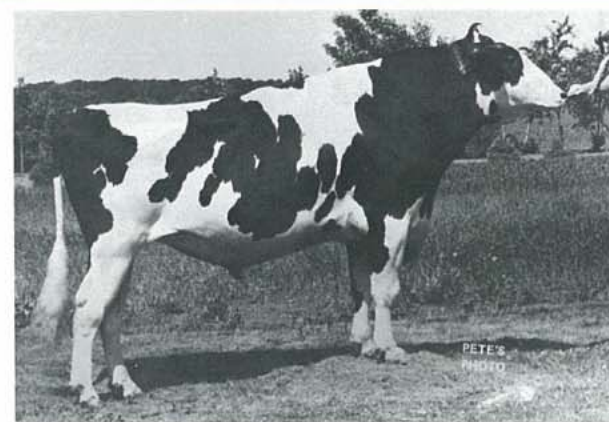
7-07 3X 365日 14,414kg 542kg 3.8%

スカイライン キングピン カーロッタ

P D M	PD% F	R P T	P D T	R P T	P D S	T P I
+451kg	+0.08	95%	+0.46	88%	+149	+577

形 質	2	1	0	1	2
乳 量	低い				高い
乳 脂 率	低い				高い
乳 脂 率 決 定 得 点	低い				高い
懸 垂 靱 帯	弱い				強い
後 乳 房 の 高 さ	低い				高い
後 乳 房 の 幅	狭い				広い
後 乳 房 の 深 さ	深い				浅い
前 乳 房 の 付 着	ゆるい				強い
乳 頭 の 後 望	広い				狭い
後 肢 の 側 望	低い				かま状
蹄 の 角 度	低い				立った角度
尻 の 角 度	低い				傾斜している
尻 の 長 さ	短い				長い
尻 の 幅	狭い				広い
鋭 角 性	重くて粗野				鋭角的
体 の 深 さ	浅い				深い
強 さ	狭くてひ弱				強く幅広い
高 さ	低い				高い

娘牛



1705850

娘牛は体高あり、デイリーである。尻の形状は良く座骨間隔も広い。

グレンデール アーリング チーフ

EX-93 GM

パクラマー ブーツメーカー

EX-94 GM

ハーモニー コナース サンシャイン

EX-91

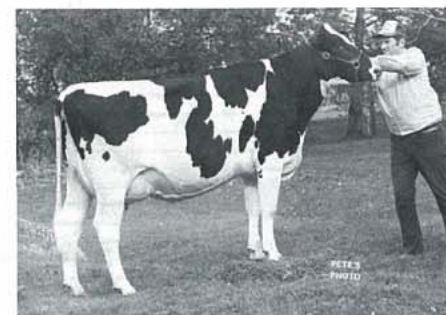
8-07 365日 2X 12,241kg 478kg 3.9%

サーベン フォンド マット サディ

P D M	PD% F	R P T	P D T	R P T	P D S	T P I
+494kg	-0.08	98%	+0.87	95%	+108	+543

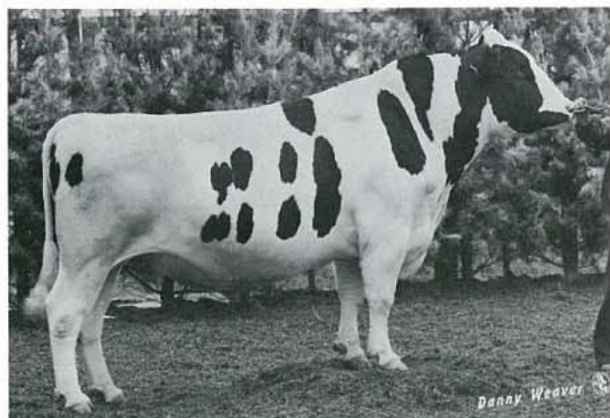
形 質	2	1	0	1	2
乳 量	低い				高い
乳 脂 率	低い				高い
乳 脂 率 決 定 得 点	低い				高い
懸 垂 靱 帯	弱い				強い
後 乳 房 の 高 さ	低い				高い
後 乳 房 の 幅	狭い				広い
後 乳 房 の 深 さ	深い				浅い
前 乳 房 の 付 着	ゆるい				強い
乳 頭 の 後 望	広い				狭い
後 肢 の 側 望	低い				かま状
蹄 の 角 度	低い				立った角度
尻 の 角 度	低い				傾斜している
尻 の 長 さ	短い				長い
尻 の 幅	狭い				広い
鋭 角 性	重くて粗野				鋭角的
体 の 深 さ	浅い				深い
強 さ	狭くてひ弱				強く幅広い
高 さ	低い				高い

娘牛



3H 946 ウインターメン カスケード

GP-83 (A)



1724404

四肢強く、性質温順、泌乳速度は極めて速い。

ウイティア ファームス アポロ ロケット

GP-84

ポニー ファーム アーリング チーフ

EX-94 GM

ウインターマン チーフ キャロル

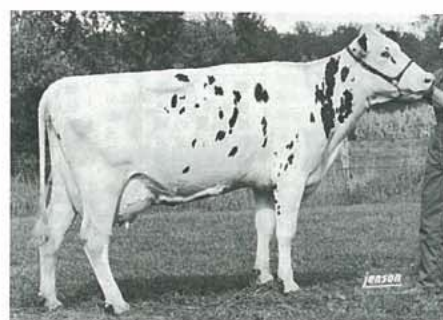
VG-85

4-04 305H 2X 9,460kg 405kg 4.3%

オークウッドエーカーズ スカイハイ キャロル

P D M	PD% F	R P T	P D T	R P T	P D S	T P I
+518kg	-0.18	86%	+0.64	55%	—	+485

娘牛



3H 856 ファウンティンヒル アール エー アキレス VG-87 (A)

1702698

娘牛は欠点少なく、良くバランスがとれている。泌乳能力顕著で泌乳速度は速い。

ラウンド オーク ラグ アップル エレベーション

EX-96 GM

ウイティア ファームス アポロ ロケット

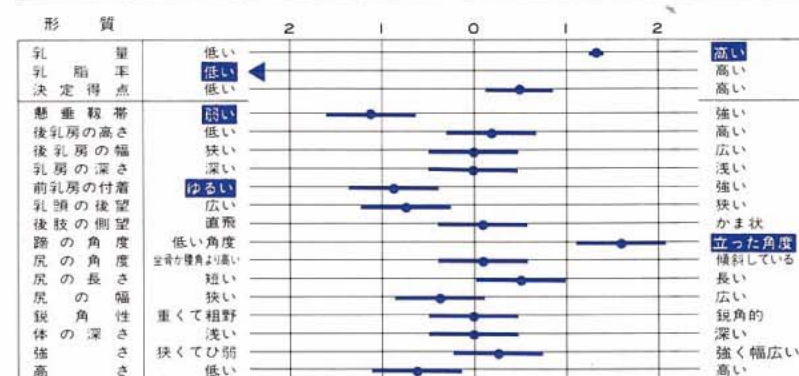
GP-84

ファウンティンヒル ロケット アダ

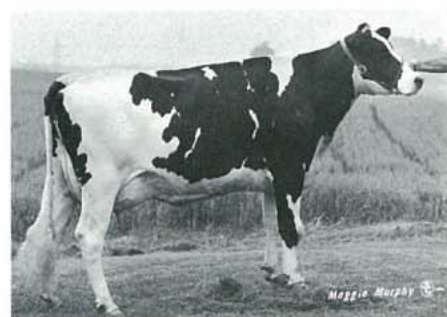
VG-85

4-07 305H 10,032kg 343kg 3.4%

P D M	PD% F	R P T	P D T	R P T	P D S	T P I
+469kg	-0.26	97%	+0.81	85%	+44	+424



娘牛



3H 1095 パラダイスレーン エクスクルーシブ GP-80 (A)

1763544

後乳房の付着、極めて高く幅広い。性質温順。泌乳速度極めて速し。

ラウンド オーク ラグ アップル エレベーション

EX-96 GM

ポニーファーム アーリング チーフ

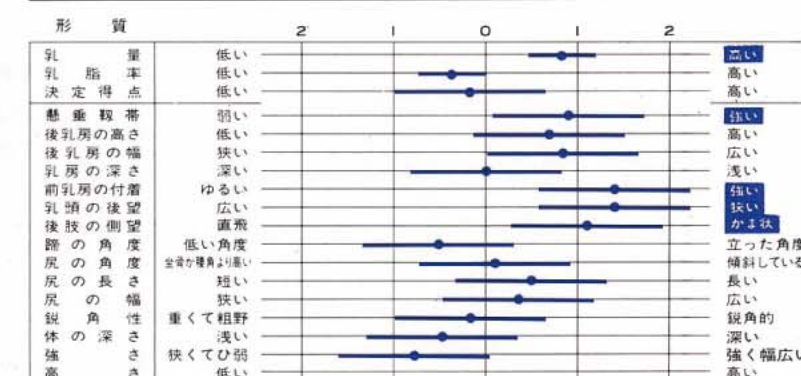
EX-94 GM

パラダイスレーン ジョディ チーフ

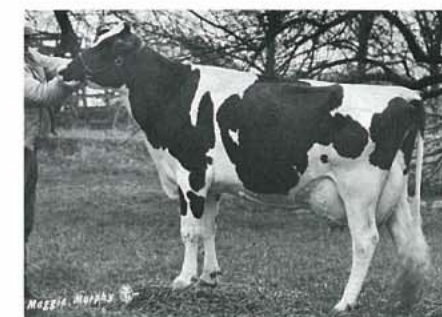
VG-87

3-10 305H 9,995kg 328kg 3.3%

P D M	PD% F	R P T	P D T	R P T	P D S	T P I
+332kg	-0.03	84%	+0.26	53%	+81	+432



娘牛



7H 783 ビューホーム エボリューション VG-85 (A)

1715210

鋭角性に富み、肢蹄の角度と乳器はすこぶる良好。乳頭形状とサイズ、肢蹄、乳房前後の付着、デイリーさ等の改良に役立ちます。

ラウンド オーク ラグ アップル エレベーション

EX-96 GM

ベッセルデル ローヤル クライマックス ジュール

VG-89

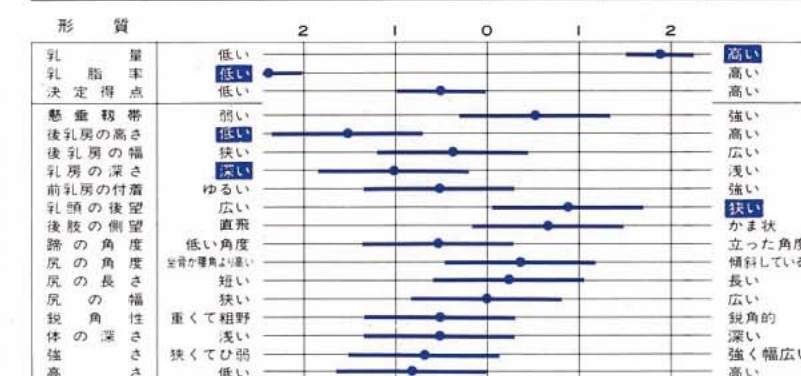
ベッセルデル ラスティック クライマックス コラ

VG-87

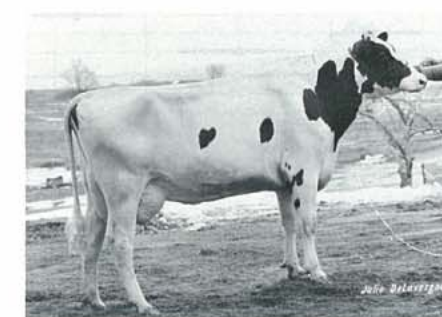
6-03 365H 2X 12,327kg 405kg 3.3%

ベッセルデル スタンバイ コラ

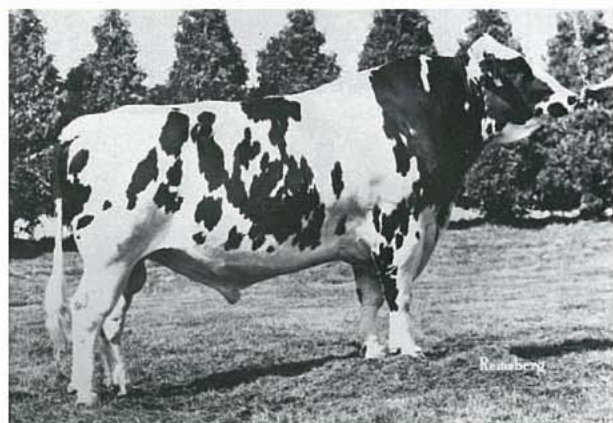
P D M	PD% F	R P T	P D T	R P T	P D S	T P I
+612kg	-0.22	87%	+0.10	75%	+94	+479



娘牛



7H 935 ロングロウ グレンデル ローヤル VG-87 (A)



1754448

娘牛の泌乳量抜群、肢蹄も強い。

グレンデル アーリング チーフ

EX-93 GM

ラウンド オーク ラグ アップル エレベーション

EX-96 GM

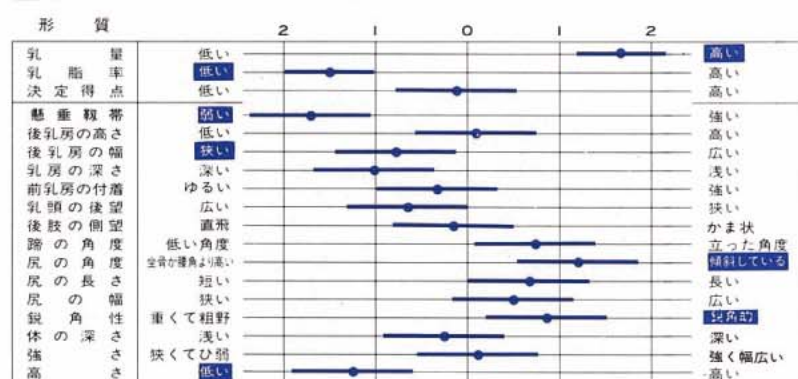
パーマーズ エレベーション ロージー

EX-91

6-08 2X 16,915kg 594kg 3.5%

グレイスレイク コラ パイオニア

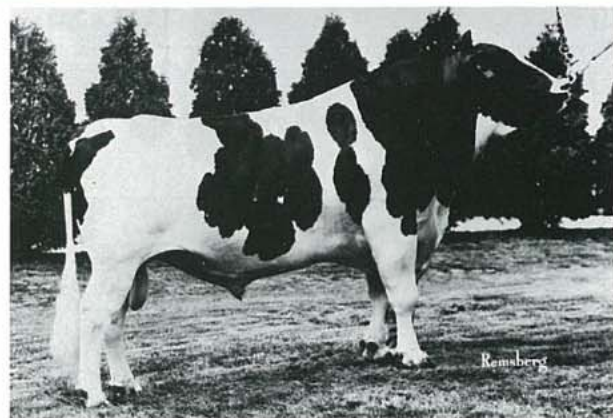
P D M	PD% F	R P T	P D T	R P T	P D S	T P I
+524kg	-0.14	72%	+0.37	65%	+96	+491



娘牛



7H 830 ペンデル カルキュレーター VG-85 (A)



1731632

娘牛は体高ありデイリーで尻巾の広いものが多い。鋭角性、デイリーキャラクター、深みの必要な牛には良い組合わせである。

アーリング ジェット ストリーム フタゴ

EX-91

ラウンド オーク ラグ アップル エレベーション

EX-96 GM

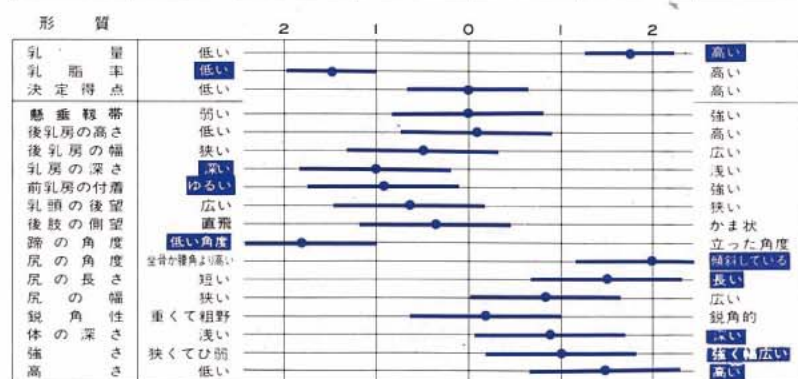
ペンデル エレベーション アイダ メー

VG-86

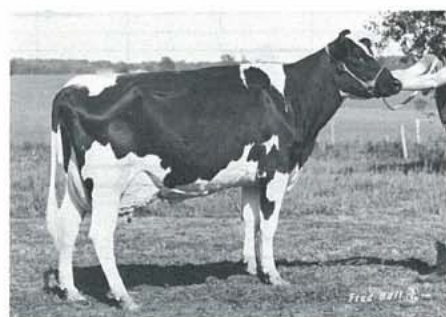
3-05 310日 2X 11,166kg 441kg 4.0%

ペンデル スタイルマスター アイダ

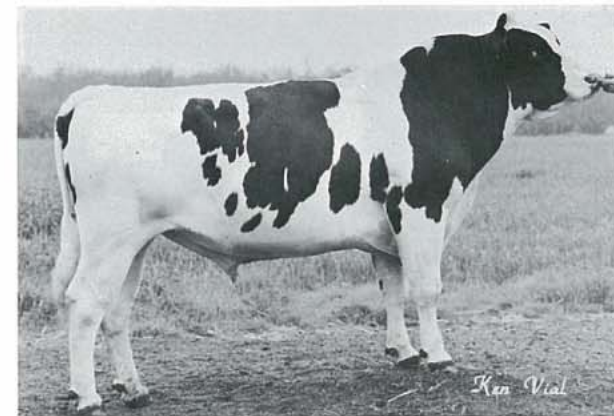
P D M	PD% F	R P T	P D T	R P T	P D S	T P I
+524kg	-0.14	77%	+0.43	54%	+98	+496



娘牛



7H 1122 ジューンエーカーズ ラグ アップル ヘイロ VG-87 (A)



1703462

娘牛はアップスタンディングでデイリー。体高と前軀のデイリーキャラクターの改良に役立ちます。

ラウンド オーク ラグ アップル エレベーション

EX-96 GM

パーク ガブ ヘイロ ベル

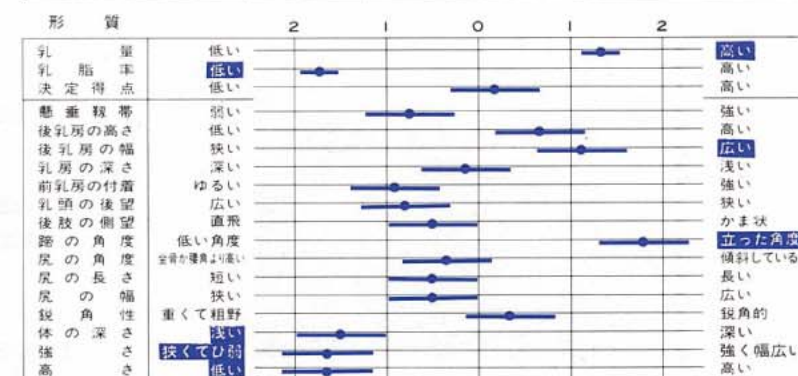
VG-88

ジューンエーカーズ ヘイロ ピープ

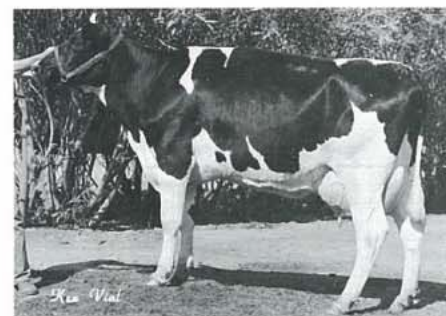
GP-83

3-02 308日 11,460kg 372kg 3.2%

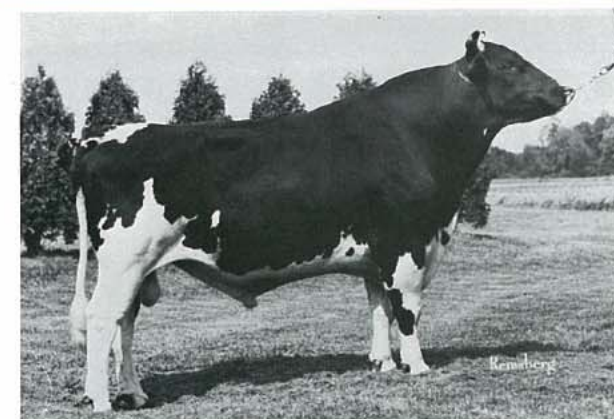
P D M	PD% F	R P T	P D T	R P T	P D S	T P I
+468kg	-0.16	95%	+0.47	80%	+77	+455



娘牛



7H 1111 エールス スターライト ウィリー EX-91 (A)



1666252

体高と乳器の改良度極めて高い。デイリーキャラクターと品位に富む娘牛が多い。

ロイブルック スターライト

EX-EXTRA

ケストオーバー フュリー スクワイアーフタゴ

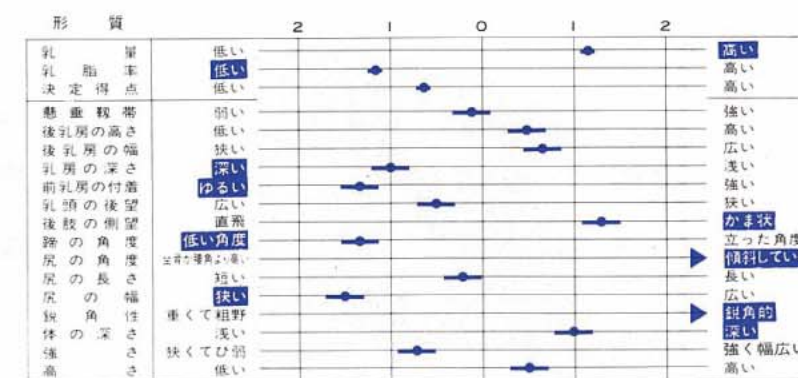
VG-85

エールス フュリー エンジェル

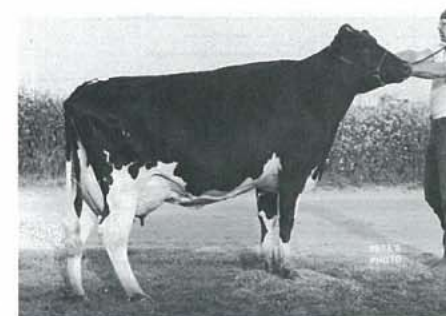
VG-87

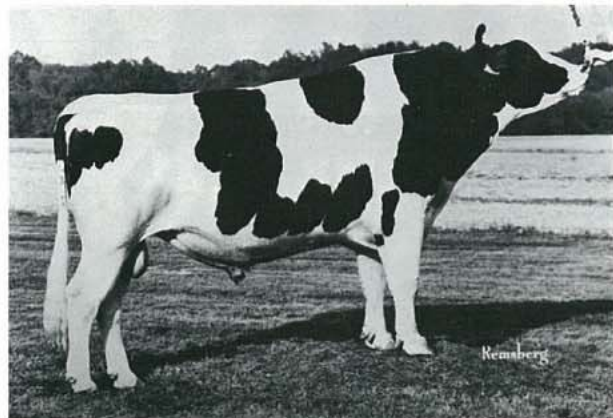
6-01 365日 14,204kg 575kg 4.0%

P D M	PD% F	R P T	P D T	R P T	P D S	T P I
+401kg	-0.12	99%	+0.00	97%	+70	+404



娘牛





1771062

娘牛の体高、体積は中庸であるが高能力で後乳房の付着は高く巾がある。

ワーバー アーリング コンダクター

EX-90 GM

アーリング コマンダー

スプリングサミット レブコーン スー

VG-88 GM

VG-86

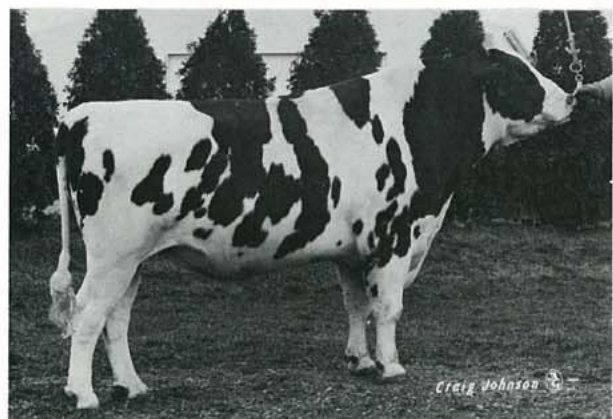
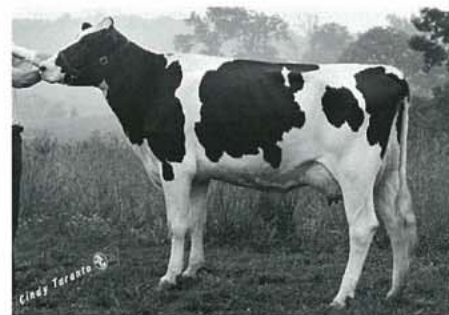
3-6 365日 2X 17,936kg 801kg 4.5%

スプリングサミット スタンダウト スー

P D M	PD% F	R P T	P D T	R P T	P D S	T P I
+351kg	+0.06	96%	+0.30	89%	+113	+495

形 質	2	1	0	1	2
乳 量	低い				高い
乳 脂 率	低い				高い
乳 決 定 得 点	低い				高い
懸 垂 靱 帯	強い				強い
後乳房の高さ	低い				高い
後乳房の幅	狭い				広い
後乳房の深さ	浅い				深い
前乳房の付着	ゆるい				強い
乳頭の後望	広い				狭い
後肢の側望	直飛				かま状
蹄の角度	低い角度				立った角度
尻の角度	全角が腰角より高い				傾斜している
尻の長さ	短い				長い
尻の幅	狭い				広い
鋭角性	重くて粗野				鋭角的
体の深さ	浅い				深い
強さ	狭くてひ弱				強く幅広い
高さ	低い				高い

娘牛



1697281

鋭角性に富みデイリーな娘牛が多い。尻巾と後乳房の巾を広くし中央靱帯を強める。

ロイブルック スターライト

EX-EXTRA

ポーニー ファーム アーリング チーフ

サンプライド ラッキー リンダ

EX-94 GM

EX-90

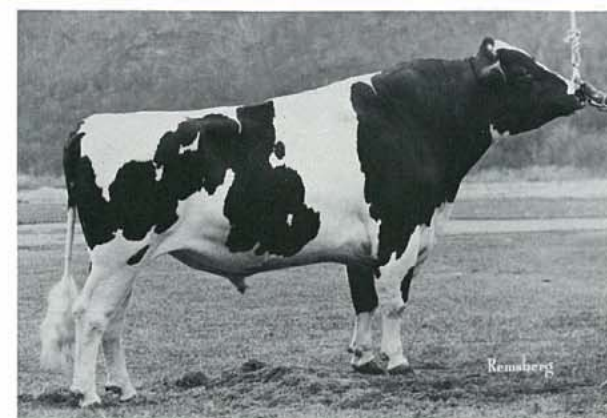
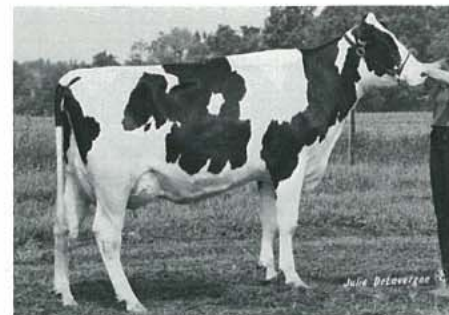
5-03 365日 2X 13,107kg 628kg 4.8%

シローズ ヒルトップ ラックモース

P D M	PD% F	R P T	P D T	R P T	P D S	T P I
+319kg	+0.01	86%	+0.63	68%	+90	+472

形 質	2	1	0	1	2
乳 量	低い				高い
乳 脂 率	低い				高い
乳 決 定 得 点	低い				高い
懸 垂 靱 帯	強い				強い
後乳房の高さ	低い				高い
後乳房の幅	狭い				広い
後乳房の深さ	浅い				深い
前乳房の付着	ゆるい				強い
乳頭の後望	広い				狭い
後肢の側望	直飛				かま状
蹄の角度	低い角度				立った角度
尻の角度	全角が腰角より高い				傾斜している
尻の長さ	短い				長い
尻の幅	狭い				広い
鋭角性	重くて粗野				鋭角的
体の深さ	浅い				深い
強さ	狭くてひ弱				強く幅広い
高さ	低い				高い

娘牛



1756591

後乳房の付着は高く巾が広い。米国、カナダを代表する種雄牛の組み合わせ。

ロイブルック スターライト

EX-EXTRA

ラウンド オーク ラグ アップル エレベーション

モストリー エレベーション ベッツィ

EX-96 GM

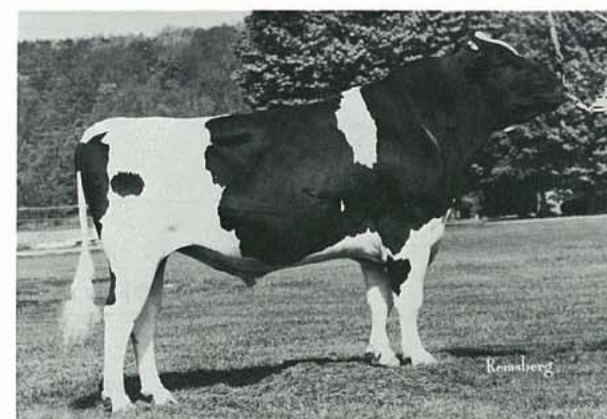
EX-90-2E

7-09 365日 9,286kg 333kg 3.7%

P D M	PD% F	R P T	P D T	R P T	P D S	T P I
+444kg	-0.09	80%	+0.37	79%	+93	+472

形 質	2	1	0	1	2
乳 量	低い				高い
乳 脂 率	低い				高い
乳 決 定 得 点	低い				高い
懸 垂 靱 帯	強い				強い
後乳房の高さ	低い				高い
後乳房の幅	狭い				広い
後乳房の深さ	浅い				深い
前乳房の付着	ゆるい				強い
乳頭の後望	広い				狭い
後肢の側望	直飛				かま状
蹄の角度	低い角度				立った角度
尻の角度	全角が腰角より高い				傾斜している
尻の長さ	短い				長い
尻の幅	狭い				広い
鋭角性	重くて粗野				鋭角的
体の深さ	浅い				深い
強さ	狭くてひ弱				強く幅広い
高さ	低い				高い

娘牛



1767097

娘牛の性質温順、泌乳速度が速い。

ハインデル KC カーク ジュピター

EX-90 GM

ポーニー ファーム アーリング チーフ

レットソー アーリング ロッティ

EX-94 GM

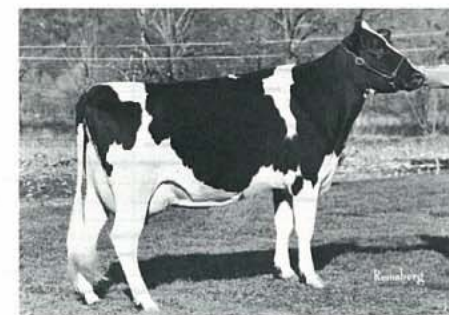
EX-90

3-07 312日 9,598kg 421kg 4.4%

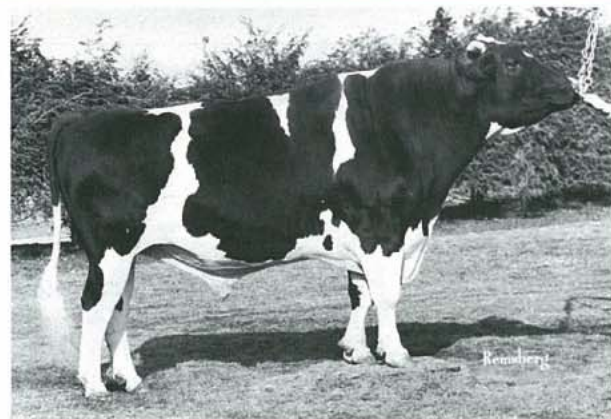
P D M	PD% F	R P T	P D T	R P T	P D S	T P I
+318kg	-0.02	80%	+0.03	73%	+79	+412

形 質	2	1	0	1	2
乳 量	低い				高い
乳 脂 率	低い				高い
乳 決 定 得 点	低い				高い
懸 垂 靱 帯	強い				強い
後乳房の高さ	低い				高い
後乳房の幅	狭い				広い
後乳房の深さ	浅い				深い
前乳房の付着	ゆるい				強い
乳頭の後望	広い				狭い
後肢の側望	直飛				かま状
蹄の角度	低い角度				立った角度
尻の角度	全角が腰角より高い				傾斜している
尻の長さ	短い				長い
尻の幅	狭い				広い
鋭角性	重くて粗野				鋭角的
体の深さ	浅い				深い
強さ	狭くてひ弱				強く幅広い
高さ	低い				高い

娘牛



15H 348 サンゴールド ビッグ ブラザー VG-87 (A)



1768938

娘牛の尻長・巾十分、後乳房の付着高く巾広い。

ローマンデル ディビデント パーフォーマー

VG-87 GM

ラウンド オーク ラグ アップル エレベーション

ロックビー エレベーション ラブ マーシャ

EX-96 GM

EX-90

4-02 365H 2X 12,441kg 441kg 3.5%

ロックビー キングピン フロップ ラブ

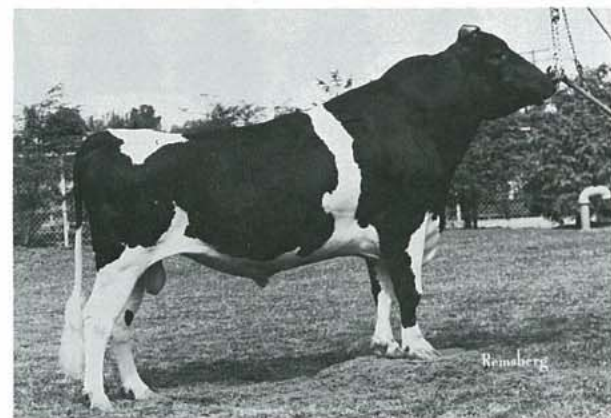
P D M	PD% F	R P T	P D T	R P T	P D S	T P I
+378kg	-0.13	70%	+1.42	60%	+63	+486

形 質	2	1	0	1	2	
乳 量	低い				高い	
乳 脂 率	低い				高い	
決 定 得 点	低い				高い	
懸 垂 帯	弱い				強い	
後乳房の高さ	低い				高い	
後乳房の幅	狭い				広い	
乳房の深さ	深い				浅い	
前乳房の付着	ゆるい				強い	
乳房の後望	広い				狭い	
後肢の側望	直飛				かま状	
蹄の角度	低い角度				立った角度	
尻の角度	坐骨が踵より高い				傾斜している	
尻の長さ	短い				長い	
尻の幅	狭い				広い	
鋭角性	重くて粗野				鋭角的	
体の深さ	浅い				深い	
強さ	狭くて弱い				強く幅広い	
高 さ	低い				高い	

娘牛



15H 344 マール ベーシック VG-85 (A)



1785862

体型の改良に力を発揮する。娘牛はシャープで資質に富み、尻長は長く巾も充分である。

パクラマー ブーツメーカー

EX-94 GM

パクラマー アストロナウト

マール アストロナウト ヒルディ

EX-90 GM

EX-92-3E

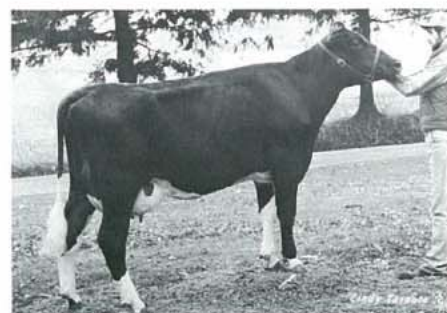
2-07 365H 12,714kg 523kg 4.1%

ウインターサー アイバンホー フレア クアカム

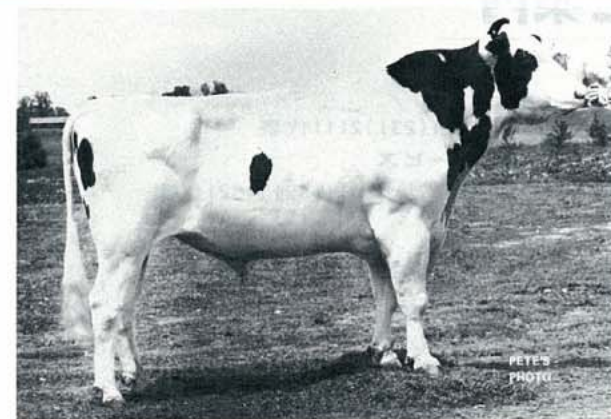
P D M	PD% F	R P T	P D T	R P T	P D S	T P I
+261kg	+0.04	82%	+1.44	71%	+84	+513

形 質	2	1	0	1	2	
乳 量	低い				高い	
乳 脂 率	低い				高い	
決 定 得 点	低い				高い	
懸 垂 帯	弱い				強い	
後乳房の高さ	低い				高い	
後乳房の幅	狭い				広い	
乳房の深さ	深い				浅い	
前乳房の付着	ゆるい				強い	
乳房の後望	広い				狭い	
後肢の側望	直飛				かま状	
蹄の角度	低い角度				立った角度	
尻の角度	坐骨が踵より高い				傾斜している	
尻の長さ	短い				長い	
尻の幅	狭い				広い	
鋭角性	重くて粗野				鋭角的	
体の深さ	浅い				深い	
強さ	狭くて弱い				強く幅広い	
高 さ	低い				高い	

娘牛



21H 1417 リッチライン アポロ サムソン VG-88 (A)



1773465

娘牛は極めて鋭角性に富み体高あり、同時にデイリーで平骨である。

ウィットア ファームス アポロ ロケット

GP-84

ポーニー ファーム リフレクション アドミラル

ウォルナット レーク リフレクション シルビア

EX-93 GM

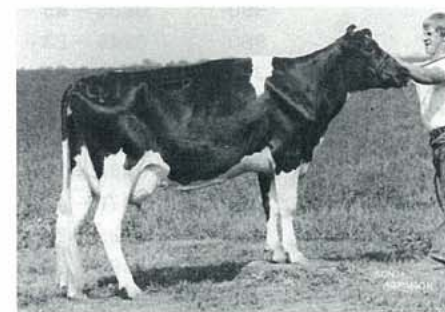
VG-88

2-04 365H 9,216kg 403kg 4.4%

P D M	PD% F	R P T	P D T	R P T	P D S	T P I
+549kg	-0.21	88%	-0.03	77%	+81	+439

形 質	2	1	0	1	2	
乳 量	低い				高い	
乳 脂 率	低い				高い	
決 定 得 点	低い				高い	
懸 垂 帯	弱い				強い	
後乳房の高さ	低い				高い	
後乳房の幅	狭い				広い	
乳房の深さ	深い				浅い	
前乳房の付着	ゆるい				強い	
乳房の後望	広い				狭い	
後肢の側望	直飛				かま状	
蹄の角度	低い角度				立った角度	
尻の角度	坐骨が踵より高い				傾斜している	
尻の長さ	短い				長い	
尻の幅	狭い				広い	
鋭角性	重くて粗野				鋭角的	
体の深さ	浅い				深い	
強さ	狭くて弱い				強く幅広い	
高 さ	低い				高い	

娘牛



取扱い窓口のご案内

北海道地区

- (社) 北海道家畜改良事業団
 ☎060 札幌市中央区北4条西1丁目 ☎011(231)2111代表
 (株) ジャパン・ホルスタイン・ブリーディング サービス
 ☎061-01 札幌市白石区厚別南5丁目22-47 ☎011(891)1521代表

都府県地区

- (社) 家畜改良事業団
 ☎104 東京都中央区銀座4-9-2 ☎03(542)0871代表
 盛岡種雄牛センター ☎028-41 岩手県岩手郡玉山村下田301-12-5 ☎01968-3-2730
 前橋種雄牛センター ☎371-01 群馬県前橋市金丸町312 ☎0272-69-3311
 岡山種雄牛センター ☎709-46 岡山県久米郡久米町宮部下415 ☎086857-2475
 熊本種雄牛センター ☎861-23 熊本県阿蘇郡西原村河原4332-16 ☎096279-2647
 (各都府県の下記精液取扱窓口団体を通じ種雄牛センターへ)

—各都府県精液取扱窓口団体—

		☎	☎
青森県経済農協連酪農課	上北郡野辺地町枇杷野5-1 県畜産試験場内	039-31	01756-4-2231
岩手県畜産会メインセンター	岩手郡滝沢村 県畜産試験場内	020-01	0196-88-3028
宮城県畜産農協連	仙台市上杉1-16-3	980	0222-21-6277
秋田県畜産農協連	秋田市中通6-7-9 畜産会館内	010	0188-33-7261
山形県家畜改良協会	山形市城北町1-11-23	990	0236-45-0320
福島県畜産公社	福島市中町8-2 自治会館内	960	0245-23-1621
茨城県酪農協連	水戸市梅香町1-2-54	310	0292-24-6711
栃木県酪農農協連	宇都宮市塙田町1-1-45 畜産会館内	320	0286-22-8367
群馬県牛乳販売農協連	前橋市亀里町952番地 群馬農協ビル内	379-21	0272-26-2157
埼玉県畜産会	大里郡江南村須賀広784 県畜産試験場内	360-01	0485-36-5281
千葉県家畜改良協会	千葉市千葉港4-3 畜産会館内	260	0472-43-1311
東京都経済農協連	立川市柴崎町3-5-25	190	0425-23-3111
神奈川県家畜改良協会	伊勢原市上柏屋220	259-11	0463-94-1020
新潟県酪農協連	新潟市柴竹山2-5-32 畜産会館内	950	0252-41-3021
富山県経済農協連	富山市新総曲輪2-21	930	0764-45-2250
石川県家畜改良協会	松任市三浦町613-1 県立松任農業高校前	924	0762-76-8803
福井県家畜改良協会	福井市上北野町方27 家畜保健衛生所内	910	0776-53-0157
山梨県家畜改良協会	甲府市丸の内2-25-3 県庁春日別館内	400	0552-26-5022
長野県家畜改良協議会	長野市大字南長野692-2 県庁畜産課内	380	0262-32-0111
岐阜県酪農農協連	岐阜市下奈良2-8-15 県福祉農業会館内	500	0582-73-1111
静岡県経済農協連	静岡市曲金3-8-1 農業会館内	422	0542-86-1111
愛知県酪農協連酪農センター	岡崎市美会町並松1-62	444	0564-53-2450
三重県酪農農協連	津市栄町1 農協ビル内	514	0592-27-2211
滋賀県種畜場	蒲生郡日野町山本	529-16	07485-2-1221
京都府経済連	京都市南区東九条西山王町 農協会館内	601	075-681-4311
大阪府総合畜産農協連	大阪市東区馬場町3-35 農林会館内	540	06-941-0821
兵庫県酪農農協連	神戸市中央区中山手通7-28-33 県立産業会館内	650	078-361-8145
奈良県畜産試験場	宇陀郡大宇陀町下竹	633-21	07458-3-0153
和歌山県畜産課	和歌山市小松原通り1-1	640	0734-32-4111
鳥取県家畜改良協会	東伯郡赤碕町松谷 県種畜場内	689-25	08585-5-0330
島根県経済農協連	松江市殿町19-1 農林会館内	690	0852-25-1515
岡山県酪農農協連	岡山市磨屋町 農業会館内	700	0862-22-2779
広島県経済農協連	広島市中区大手町4-7-105 農協会館内	730	0822-43-4111
山口県家畜改良協会	吉敷郡小郡町下郷2139 農協会館内	754	08397-3-3272
徳島県経済農協連	徳島市北佐古1番町1-5-12	770	0886-32-1111
香川県経済農協連	高松市寿町1-3-6	760	0878-51-9111
愛媛県家畜人工授精師協会	松山市一番町4-4-2 県庁畜産課内	790	0899-41-2111
高知県家畜改良協会	高知市本町4-1-24 農協会館内	780	0888-73-0659
福岡県酪農協連	福岡市博多区博多駅前4-32-18	812	092-431-7861
佐賀県酪農協連	佐賀市栄町2-1 農協会館内	840	0952-25-5291
長崎県酪農協連	諫早市福田町1-11	854	09572-2-3356
熊本県畜産開発公社	熊本市草葉町1-21 畜産会館内	860	096-354-2593
大分県酪農協連	大分市大字大分4311	870	0975-43-4135
宮崎県酪農協連	宮崎市広島1-13-10 畜産会館内	880	0985-25-3211
鹿児島県中央種畜管理センター	国分市上之段2440	899-44	09954-8-2362
沖縄県畜産試験場	国頭郡今帰仁村諸志2009-5	905-04	09805-6-5142

お申し込み、価格、納入時期等のお問い合わせは、上記へどうぞ。

(受付期間が短いので、お早目にお申し込み下さい。)



輸入総代理店

❧ 株式会社 野澤組畜産部

本社：〒100 千代田区丸の内 3-4-1 新国際ビル
☎ 03 (216) 3476 (直通)

札幌：〒060 札幌市中央区北三条西3-1-4 北三条三井ビル
☎ 011 (221) 3323 (代表)