

米国ホルスタイン推奨種雄牛案内/No.4

WORLD WIDE SIRE S
ワールド・ワイド・サイアーズ INC



家畜精液輸入協議会推奨・昭和61年4月

WORLD WIDE SIRE^{INC}



ワールド・ワイド・サイアーズ

15H アトランティック ブリーダース



3H イースタンA・I



16H カンサス アーティフィシャル ブリディング サービス



9H サイアー パワー



7H セレクト サイアーズ



14H トライースティット ブリーダース



1H ノバ



21H 21st センチュリー ジェネティクス



8H ルイジアナ アニマル ブリーダース



記載事項の説明

1. 本牛のコード番号、登録番号

名号の前に1H○○○2H○○○とNAA Bサイアーコード番号を表示。

又、名号の下に米国ホルスタイン協会の登録番号を表示。

2. 審査成績および後代検定成績

①体格得点：米国ホルスタイン登録協会による体型級別符号および点数

EX (エクセレント)	体格得点 90点以上	(例) : EX-90
VG (ベリーグッド)	体格得点 89点~85点	VG-87
GP (グッドプラス)	体格得点 84点~80点	
G (グッド)	体格得点 79点~75点	

②後代検定成績：米国農務省1986年1月公表の数字を採用。

PD-82新遺伝ベースにもとづく。

PD(Predicted Difference) : 米国における種雄牛の娘牛に期待される予想差で各能力項目別に次のとおり表示。

PDM(PD Milk)	: 乳量期待差(kg)
PD%F(PD Fat%)	: 乳脂率期待差(%)
PDT(PD Type)	: 体型期待差(点)
PD\$(PD Dollars)	: 乳価要素を採用したドル値(収益性を示す)期待差(ドル)
TPI(Total Performance Index)	: 米国における種雄牛総合能力指数でPDM、PD%F、PDTを算出ベースとしている。
RPT(Repeatability)	: 反復率。娘牛に対するPD(期待差)の信頼度を表わし、数字が大きいほど期待差の信頼性が高くなる。

3. 体型の特徴

米国ホルスタイン協会の線型方式による体型の各形質の遺伝伝達力の値を一欄表(グラフ)で表示。

4. 本牛の特徴

本牛に対するコメント、血統上の特徴、娘牛の特徴を記録。

5. 精液供給難易度

家畜精液輸入協議会発注後6ヶ月以内の供給能力。

A = 全本数供給可能なもの

B = 供給本数に制限があるもの

6. 選奨記号

SMT (Silver Medal Type) : 体型銀牌種雄牛

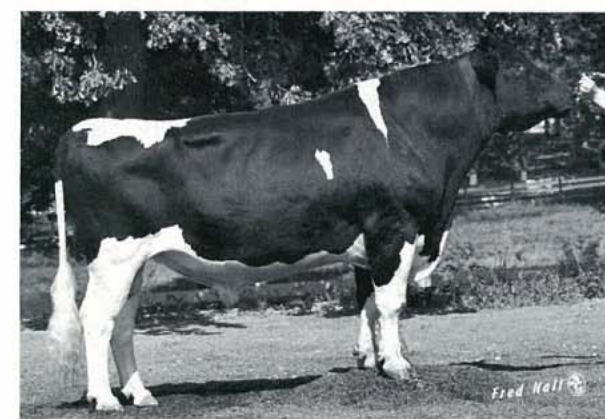
SMP (Silver Medal Producton) : 能力銀牌種雄牛

GM (Gold Medal Bull) : 金牌種雄牛

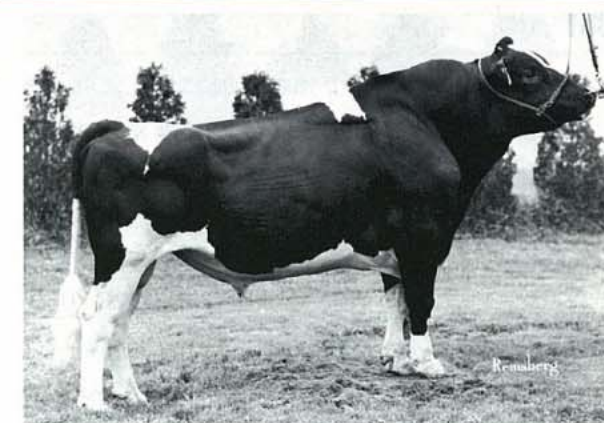
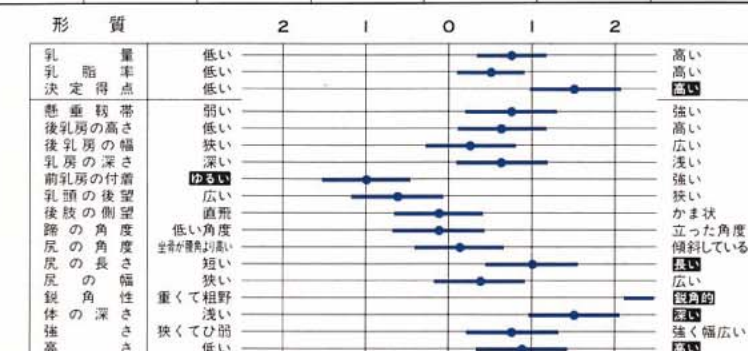
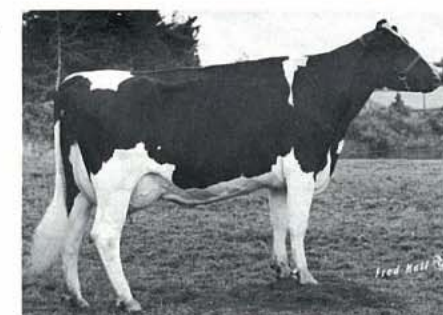
GMD (Gold Medal Dam) : 金牌雌牛

1E ~ 4E : 雌牛が2産以降に規定年齢内でEXを取得した回数。

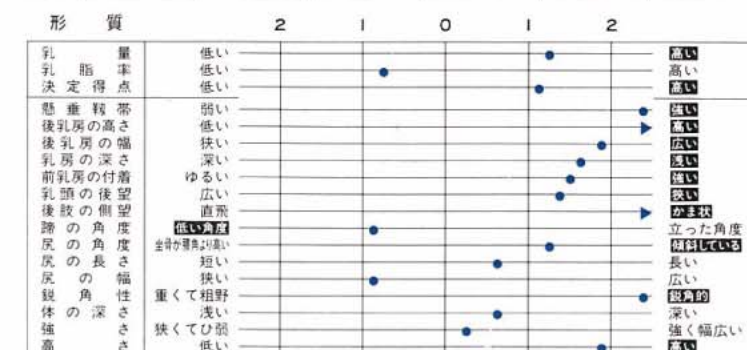
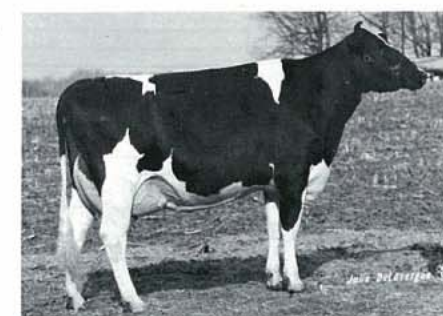
略 号	名 号	検 定 成 績							供 給 難 易 度	掲 載 頁
		PDMkg	PD %F	RPT%	PDT	RPT%	PD\$	TPI		
1 H 506	フォースバーグ ゴールデン オーク	303	.03	71	1.49	67	89	533	A	3
7 H 401	マーシュフィールド エレベーション トニー	438	-.07	99	1.20	99	92	543	B	"
" 543	カーリンエム アイバンホー ベル	739	-.02	99	.42	99	187	690	"	4
" 800	キャスリバー セレクト デリゲート	178	.05	92	.23	81	61	384	A	"
" 877	コーベル エンチャントメント	752	-.04	84	-.39	73	184	628	B	5
" 978	レマックス ボーニー メモリアル	545	.04	77	.94	66	155	646	"	"
" 980	ウォークウェイ チーフ マーク	559	.02	80	1.13	69	152	656	"	6
" 1005	リブレチャウン スー	336	.06	97	.15	90	105	476	A	"
" 1008	ウォールマック ウェイン コマンダー	709	-.20	68	1.36	59	123	639	"	7
" 1131	クレセントミード ゴールド ナゲット	541	-.09	75	.09	71	115	510	"	"
" 1136	マカーボブ ケーン ダッチマン シナモン	573	-.07	77	.15	69	128	545	"	8
" 1163	アーリンド タイアテム	337	-.08	72	.64	60	64	435	"	"
" 1228	エングアマー ラーンスロット イーティ	529	-.10	69	1.82	63	107	621	B	9
" 1232	ラドマー マクシミリアン	345	.05	67	.36	62	104	491	A	"
" 1236	フィッシャープレイス マンティゴ フタゴ	430	.02	94	1.74	90	117	624	B	10
" 1261	ミルノア セカンド エー シー フタゴ	624	-.12	73	.20	69	126	551	A	"
" 1291	アップルノッチ バリアント カリブソ イーティ	382	-.06	73	1.44	70	81	529	B	11
" 1312	ジービーオールソン ビーツ ベイティ イーティ	454	-.07	65	.19	64	97	477	A	"
" 1505	カウレーガン グレンデル ラッド フタゴ	316	-.01	68	1.03	65	79	489	B	12
" 2717	ハーティス スターウォース	306	-.02	78	1.93	72	75	542	"	"
" 2897	ボルカート コマンチ	279	-.04	82	1.45	56	61	480	"	13
8 H 341	クレセントミード チーフ スチュアート	311	.12	83	.87	76	116	547	A	"
" 387	ベップエルリー ヒルトン	396	-.09	67	1.19	54	77	503	"	14
" 421	ジービーオールソン エス ダブリュー ティー ネット	484	-.08	66	.13	49	101	485	"	"
" 1012	ジョイランド フォーキャスター スターライト	226	.17	92	1.16	70	110	545	"	15
" 1122	ビラーヒル ウォルワース	564	-.11	87	.33	54	114	530	"	"
" 1158	ロープヤン スカイラー チーフ	516	-.11	81	1.51	67	102	586	"	16
" 1202	ウイルバーランド パーノン	432	-.06	75	1.23	66	96	544	B	"
" 1258	ビットオーウインド スターウォー	520	.00	74	.93	61	137	608	A	17
" 1276	サンラン サンダンサー	391	.02	74	.04	65	107	479	"	"
" 1301	サンベン ベルリン イーティ	745	-.16	74	.32	53	144	608	"	18
9 H 584	カールクラーウ ボード チェアマン	465	-.05	99	1.18	99	107	565	"	"
" 599	サニークラフト チーフ スピリット	455	.05	98	.30	95	134	552	B	19
" 626	ブラウンキング サウル	292	.02	81	1.71	74	81	540	A	"
" 628	リンドホーム エクセル センセーション	419	-.08	81	.32	79	85	460	"	20
" 643	アートエーカス ヘーガー	512	-.07	82	.52	81	113	535	"	"
" 692	ボッツ サウザン マン フタゴ	501	-.07	74	1.35	72	110	588	B	21
" 719	ホイッティア ファームス ネットボーイ	461	.09	76	1.74	78	148	681	A	"
" 754	ボッツ マジック	501	-.02	68	.53	50	127	557	"	22
" 758	ブルックストワイン バリアント サミー イーティ	501	-.03	81	.69	61	123	563	B	"
" 787	ビーゴ スターライト エルベート	375	.03	95	.68	90	107	521	A	23
14 H 567	アップルノッチ シューストリング	347	.02	82	.52	81	98	488	"	"
" 710	サー バクラマー イントレビッド	340	.07	74	.35	66	110	499	"	24
16 H 137	ソニマ バガボンド	578	-.05	69	.81	68	137	606	"	"
21 H 380	ダブ モニター フロスト	558	-.07	96	1.01	85	126	597	"	25
" 465	エルムノアウェイ パーフェクト コンダクター	496	-.11	81	.78	68	96	522	"	"
" 503	シーラ ストレート バイン ロッキー	423	-.10	81	1.66	78	82	547	"	26
" 516	シーダーブルックティ ー インカ ウォリアー フタゴ	462	-.08	83	.32	78	97	485	"	"
" 612	ジェイウッド バリアント ビリー フタゴ	467	-.11	77	.18	47	88	462	"	27
" 805	ベターウェイ マタドーア	491	-.12	70	.94	63	91	525	"	"
" 1387	ハーモニー コナース シモン フタゴ	530	-.09	99	.91	98	111	562	"	28
" 1442	サーシー パラ	359	.11	97	.36	93	128	533	"	"



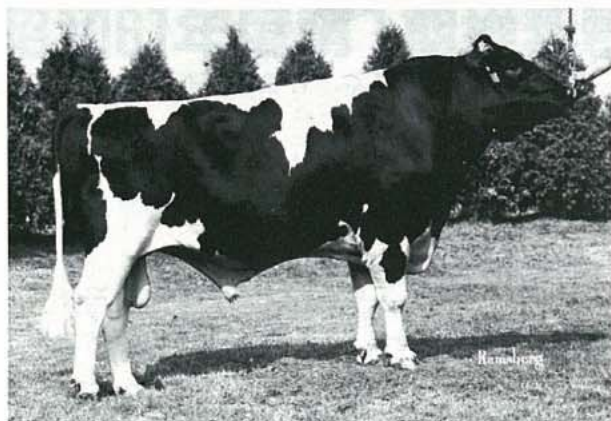
デリーキャラクターが良く、骨量に富む。
尻の形状良い。



能力とタイプを兼ね備えた数少ない種雄牛で、娘牛は体高有り、デイリーさと鋭角性に富む。後乳房の付着は高く巾あり。靱帯も強い。



7H 543 カーリンエム アイバンホー ベル EX-91-GM (B)



1667366

種雄牛中最も分娩安易度の高い牛である。鋭角性とデイリーキャラクターは抜群のものあり。今回の推奨種雄中P D グラマー最高の種雄牛。

ベンステート アイバンホー スター

VG-89 GM

パーク ガブ ヘイロー ベル

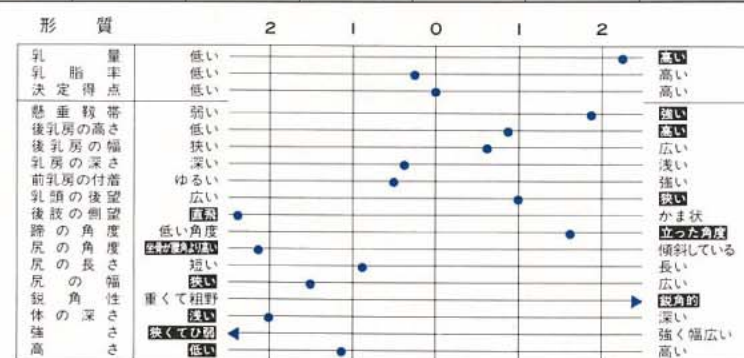
BアンドW ヘイロ クリーメル

VG-88

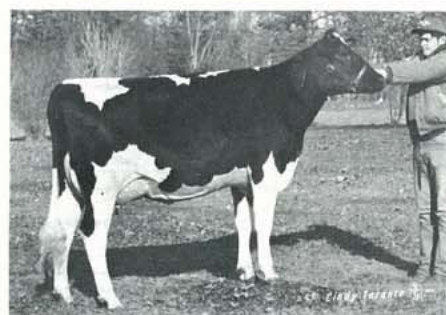
VG-87
5-01 305H 2X 13,318kg 494kg 3.7%

チャーラーガー クリーメル コリーン

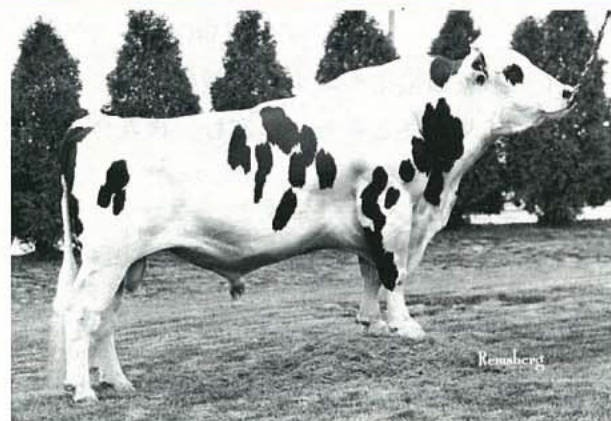
P D M	PD% F	R P T	P D T	R P T	P D S	T P I
+739kg	-0.02	99%	+0.42	99%	+187	+690



娘牛



7H 800 キャスリバー セレクト デリゲート VG-85 (A)



1721881

娘牛は体高あり、デイリーで強さを兼ね備え、後乳房の付着は高く巾広い。後乳房の改良度は非常に高い。

ラウンド オーク アポロ バージニアン

EX-90 GM

ライムホロー パークガブ ロパーク

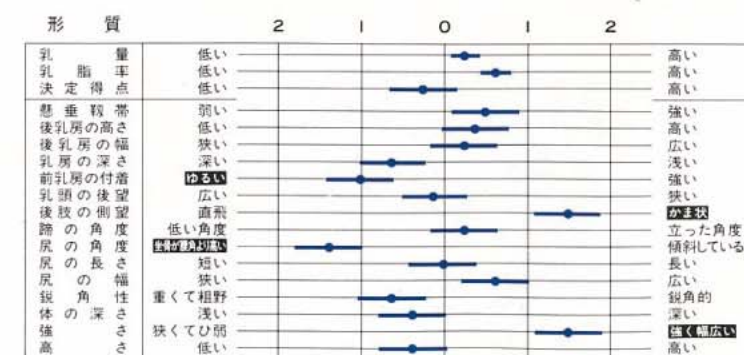
ビーバーエーカーズ パークガブ ダイナ

VG-86

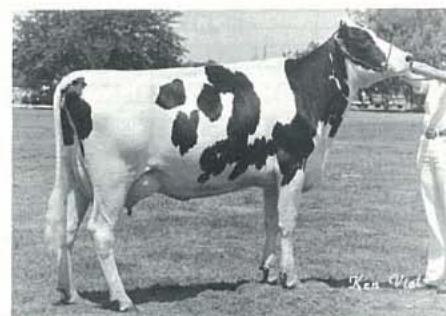
EX-91 2E
5-08 365H 2X 14,257kg 580kg 4.1%

ビーバーエーカーズ チャーム パール

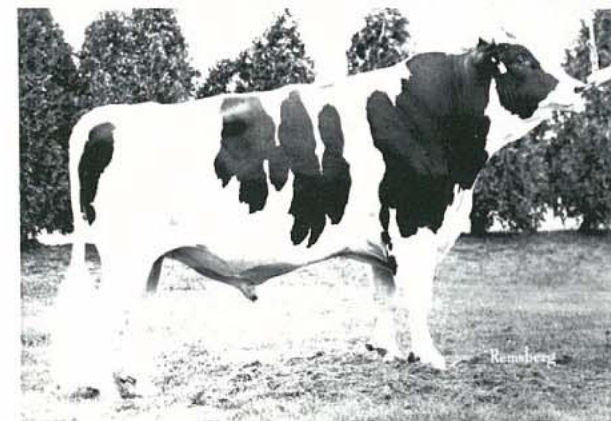
P D M	PD% F	R P T	P D T	R P T	P D S	T P I
+178kg	+0.05	92%	+0.23	81%	+61	+384



娘牛



7H 877 コーベル エンチャントメント VG-85 (B)



1747862

今回の推奨種雄牛中P D グラマー第2位の種雄牛。娘牛は骨量と強さを備え、乳量大いに期待できる。

グレンデール アーリング チーフ

EX-93 GM

ポニーファーム アーリング チーフ

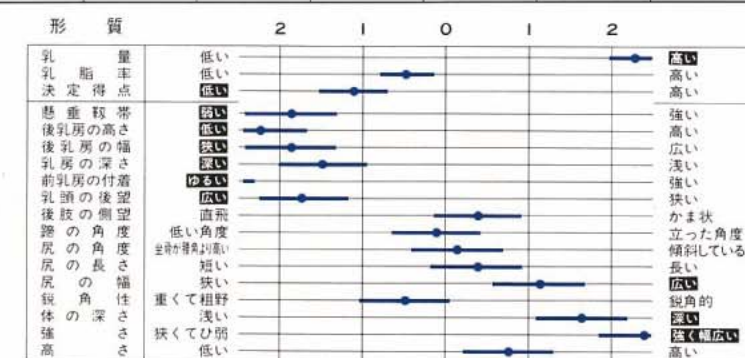
スターク チーフ ヘレン

EX-94-GM

VG-86
4-09 305H 2X 10,145kg 403kg 4.0%

ラベーカーズ スターク ヘレン

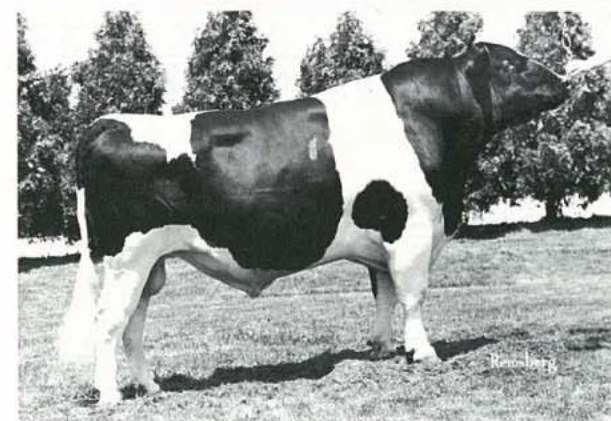
P D M	PD% F	R P T	P D T	R P T	P D S	T P I
+752kg	-0.04	84%	-0.39	73%	+184	+628



娘牛



7H 978 レマックス ポーニー メモリアル VG-87 (B)



1765326

娘牛は泌乳意欲旺盛。乳脂率の改良は顕著。

ポニー ファーム アーリング チーフ

EX-94 GM

ハウエーカーズ スタイルマスター プリンス

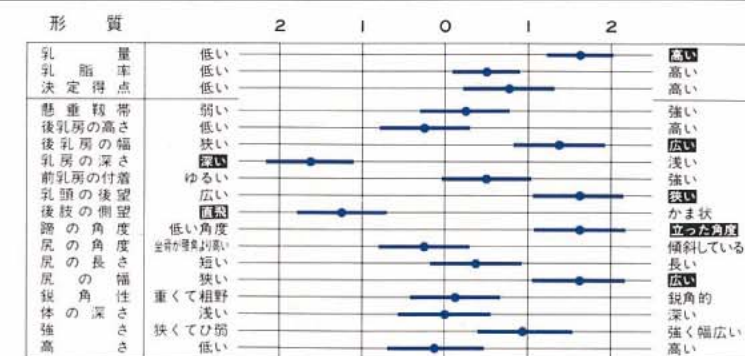
レマックス スタイルマスター ウインディ

VG-86-GM

VG-89
5-03 365H 2X 10,049kg 408kg 4.1%

レマックス アイデアル ミスティー

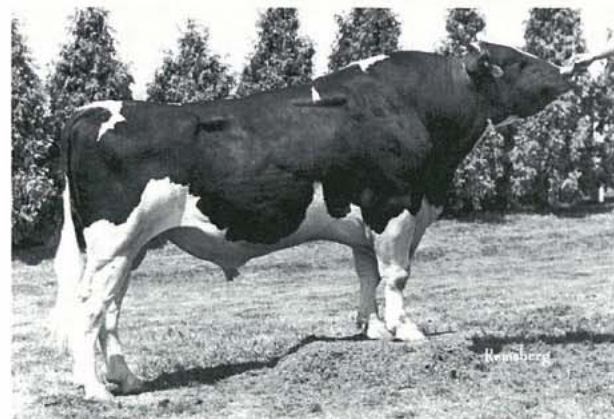
P D M	PD% F	R P T	P D T	R P T	P D S	T P I
+545kg	+0.04	77%	+0.94	66%	+155	+646



娘牛



7H 980 ウォークウェイ チーフ マーク VG-85 (B)



1773417

娘牛は、体高あり資質に富み高能力である。更に乳器の形状も良い。

ボニー ファーム アーリング チーフ

EX-94 GM

ノナメ フォンド マット

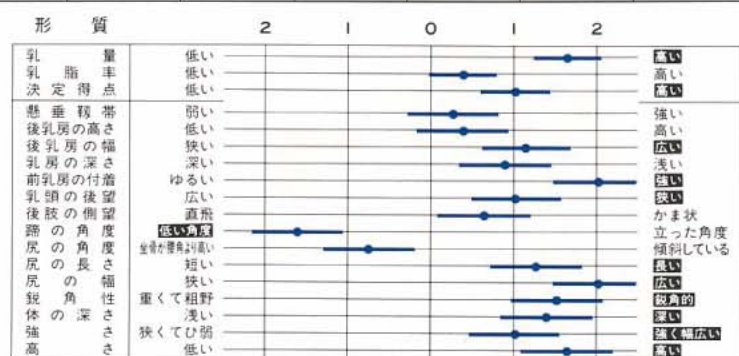
ウォークウェイ マット マミー

EX-91 GM

EX-90
3-06 365H 2X 12,940kg 477kg 3.7%

キャッシュマー トライウン パーク マキシ

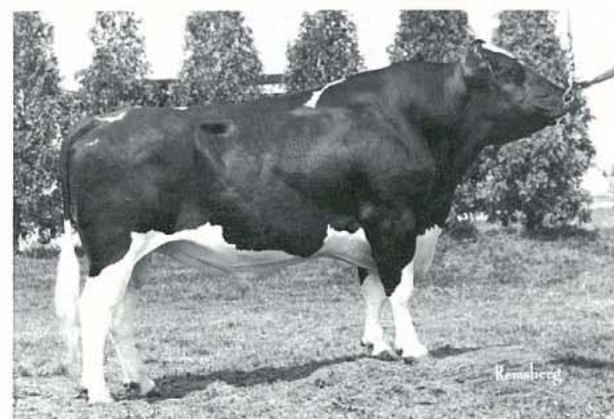
P D M	PD% F	R P T	P D T	R P T	P D S	T P I
+559kg	+0.02	80%	+1.13	69%	+152	+656



娘牛



7H 1008 ウォール マック ウェイン コマンダー VG-85 (A)



1691097

娘牛は高能力でタイプも良く、注目を集めている新種雄牛の1頭である。娘牛の前乳房の付着改良も期待出来る。

ウェイン スプリング フォンド アポロ

GP-82-GM

バクラマー トライウン ニードル フタゴ

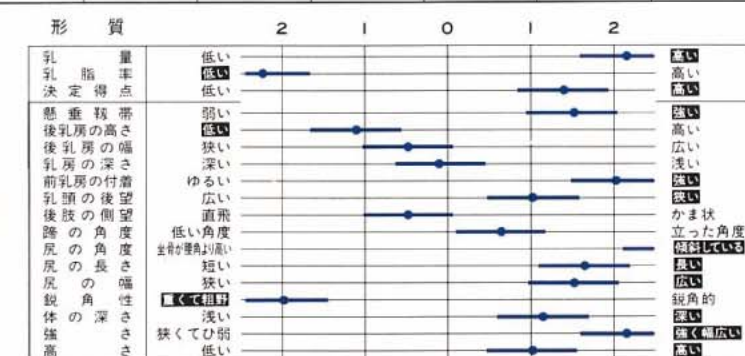
ウォールマック ニードル ダリア フィルマ

EX-90-GM

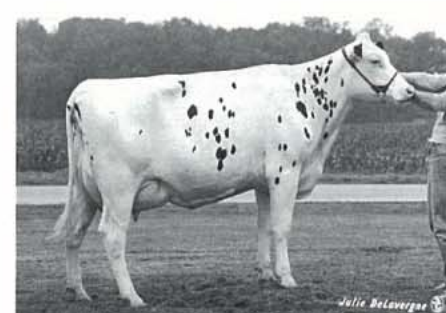
VG-85
3-07 305H 2X 12,140kg 400kg 3.3%

ウォールマック ラッキイ モーズ ダリア

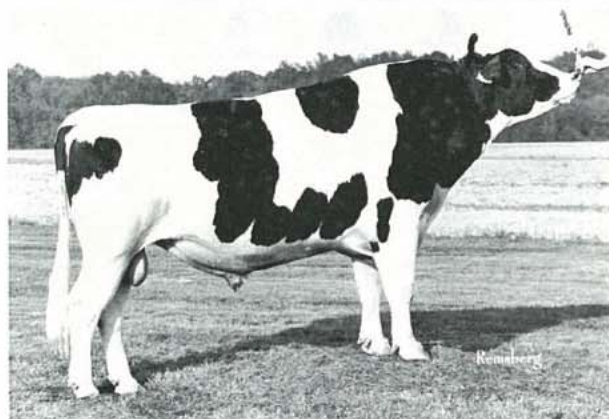
P D M	PD% F	R P T	P D T	R P T	P D S	T P I
+709kg	-0.20	68%	+1.36	59%	+123	+639



娘牛



7H 1005 リプレチャウン スー EX-90 (A)



1771062

娘牛の体高、体積は中庸であるが高能力で後乳房の付着は高く巾がある。

ワーパー アーリング コンダクター

EX-90 GM

アーリング コマンダー

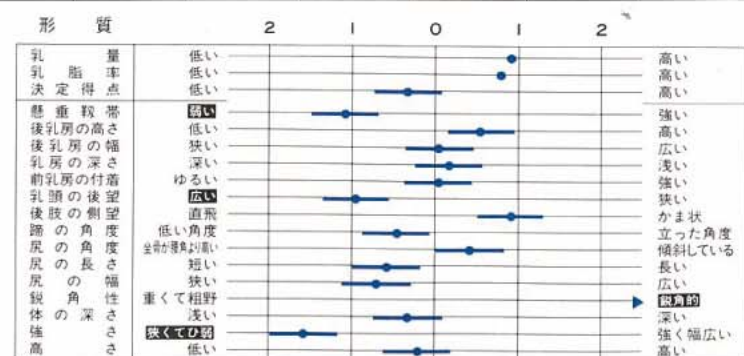
スプリングサミット レブコーン スー

VG-88 GM

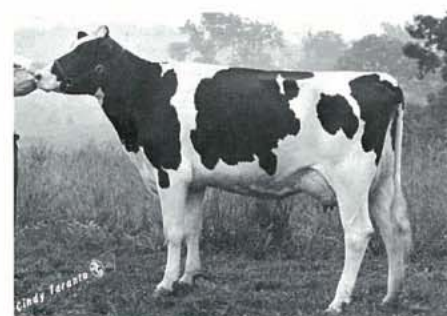
VG-86
3-6 365H 2X 17,936kg 801kg 4.5%

スプリングサミット スタンダウト スー

P D M	PD% F	R P T	P D T	R P T	P D S	T P I
+336kg	+0.06	97%	+0.15	90%	+105	+476



娘牛



7H 1131 クレセントミード ゴールド ナゲット EX-90 (A)



1789149

娘牛は高能力で、体高もある。尻巾広く、後乳房の巾も充分ある。

シーダー グローブ ゴールデン ナゲット

VG-86 GM

ミルベティー アイバンホー チーフ

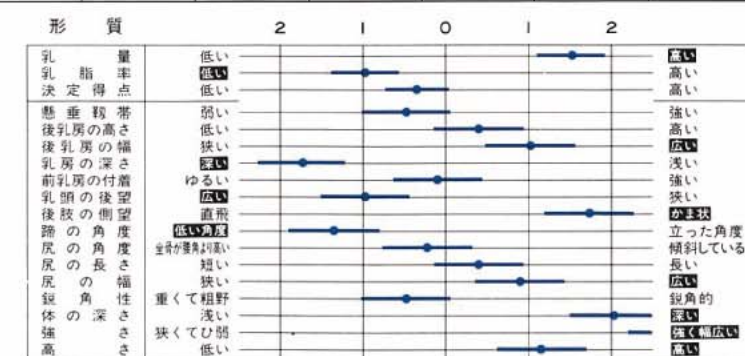
クレセントミード マイル ポーラ

VG-87 GM

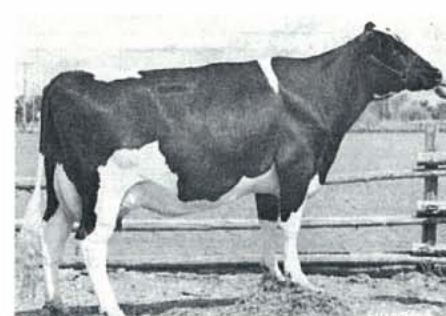
EX-90
4-01 365H 2X 13,489kg 389kg 2.9%

ソーパ ハブ レイリン チーフ ポーラ

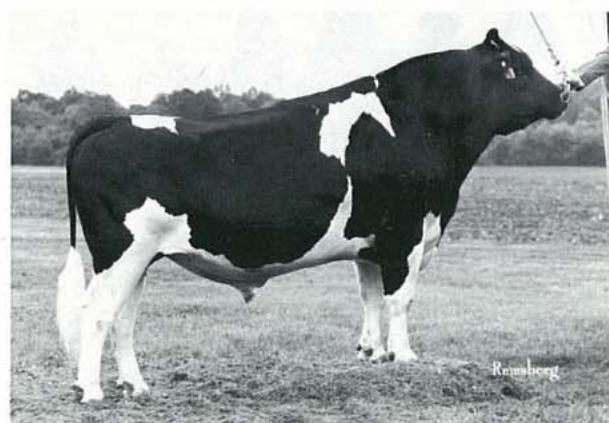
P D M	PD% F	R P T	P D T	R P T	P D S	T P I
+541kg	-0.09	75%	+0.09	71%	+115	+510



娘牛



7H 1136 マカーボブ ケーン ダッチマン シナモン EX-90 (A)



1786000

娘牛はサイズが中庸、能力タイプ。

アーリングダ シナモン

VG-87-GM

マカボブ コラ パイオニア ダッチマン

EX-92

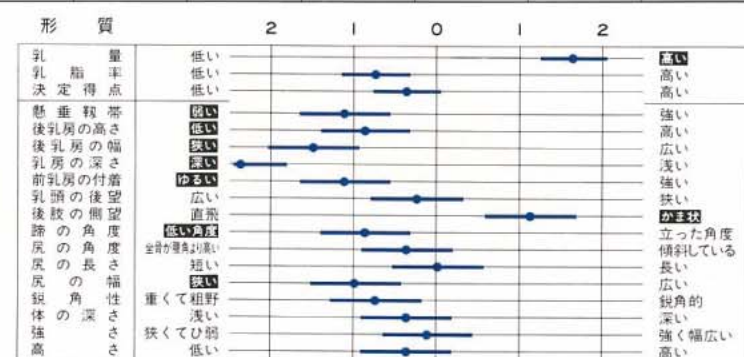
3-05 364H 2X 10,659kg 396kg 3.7%

エヌ デル シー ダッチマン

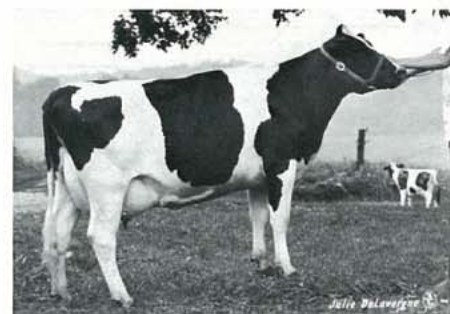
EX-91-GM

マカーボブ ケリー レークフィールド パイオニア

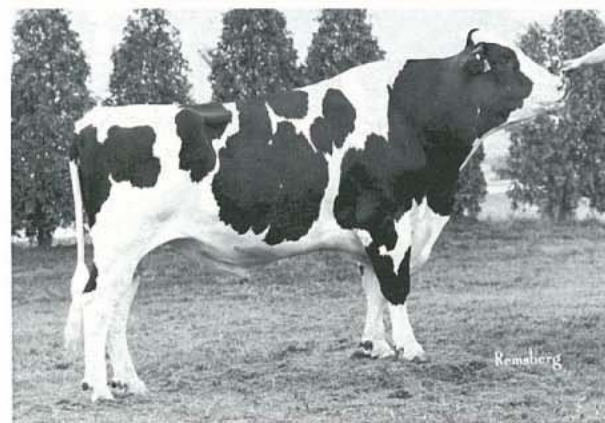
P D M	PD% F	R P T	P D T	R P T	P D S	T P I
+573kg	-0.07	77%	+0.15	69%	+128	+545



娘牛



7H 1228 エングアマー ランスロット イーティー EX-91 (B)



1812821

娘牛は能力タイプ共にバランスがとれている。
タイプは特によく、後乳房の改良が期待出来る。
バリエーションの息子の中で高能力、高タイプな種雄牛で
米国で人気急上昇中。

エス ダブリュー ディ バリエーション

EX-95-GM

エングアマー インベリアル マリー

VG-88

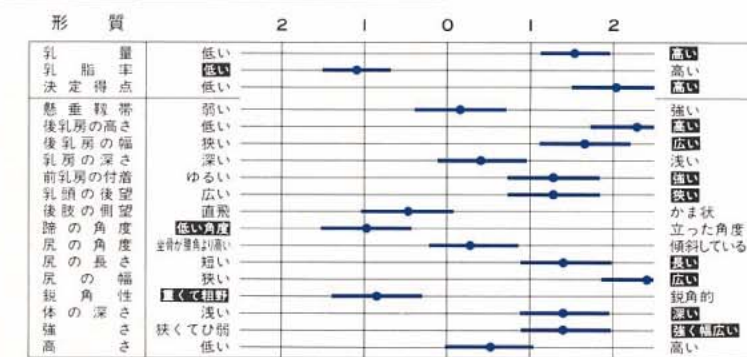
3-06 2X 305H 10,038kg 331kg 3.3%

ポリテクニック インベリアル ナイト

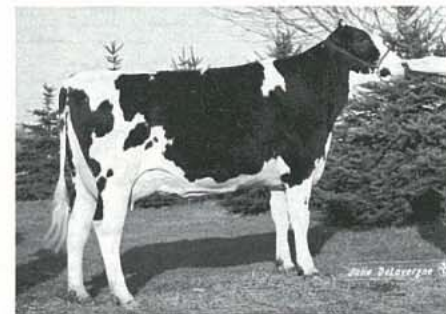
EX-91-GM

ケーエルエム リフレクター ローズ マリー

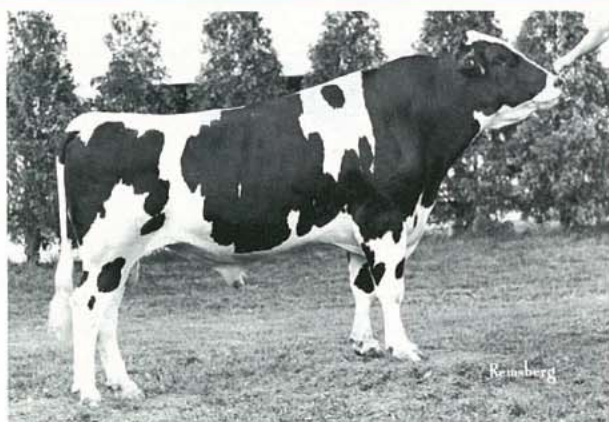
P D M	PD% F	R P T	P D T	R P T	P D S	T P I
+529kg	-0.10	69%	+1.82	63%	+107	+621



娘牛



7H 1163 アーリングダ ダイアデム VG-86 (A)



1794751

娘牛は体高のあるものが多く、特に尻の形状が良く巾もある。

アーリングダ シナモン

EX-93-GM

ハービュー ブーツメーカー ダイアナ

VG-88

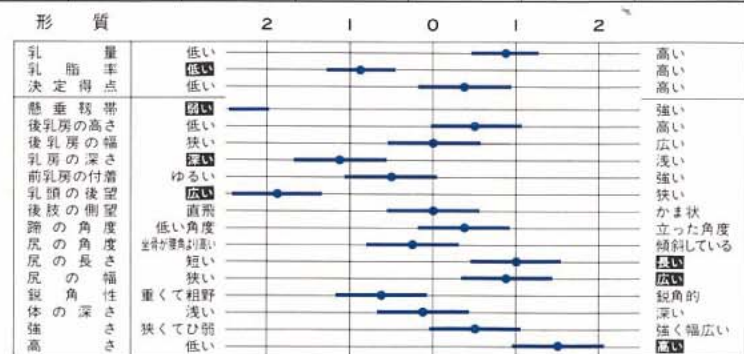
6-06 2X 365H 17,494kg 577kg 3.3%

バクラマー ブーツメーカー

EX-94-GM

ハービュー バロン ビーマス

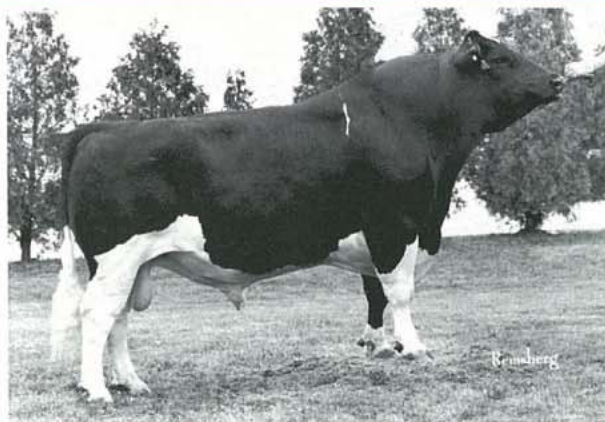
P D M	PD% F	R P T	P D T	R P T	P D S	T P I
+337kg	-0.08	72%	+0.64	60%	+64	+435



娘牛



7H 1232 ラドマー マクシミリアン EX-90 (A)



1810167

乳脂率の改良が期待出来る。

ポパティホロー マイルストーン

VG-86-GM

ラドマー ラウンド オーク レナタ

VG-86

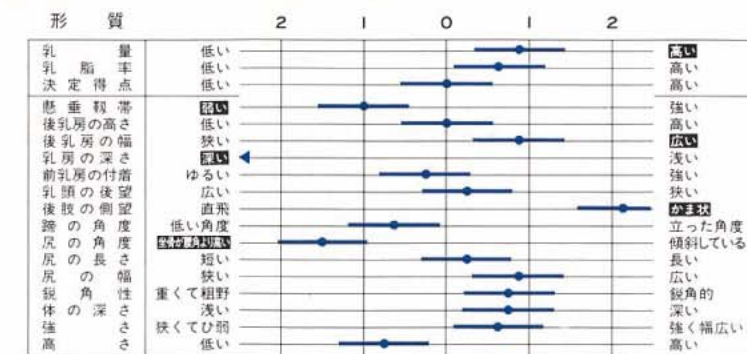
6-4 365H 2X 10,871kg 457kg 4.2%

ラウンド オーク ラグアップル エレベーション

EX-96-GM

ラドマー ジブシー リー

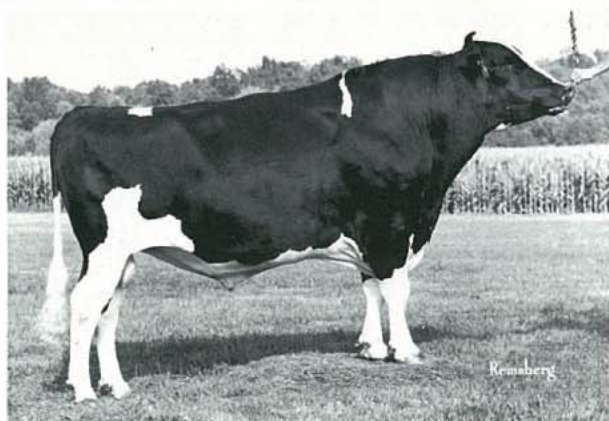
P D M	PD% F	R P T	P D T	R P T	P D S	T P I
+345kg	+0.05	67%	+0.36	62%	+104	+491



娘牛



7H 1236 フィッシャープレイス マンディンゴ フタゴ EX-90 (B)



1810969

米国で人気急上昇の種雄牛。母牛はブーツメーカーの代表的な娘牛。資質能力の改良に大いに期待できる。体型も素晴らしく尻・乳房の改良も期待できる。

エス ダブリュー ディー バリエント

EX-95-GM

パクラマー ブーツ メーカー

EX-94-GM

ワパ ブーツメーカー マンディー

EX-96-GM

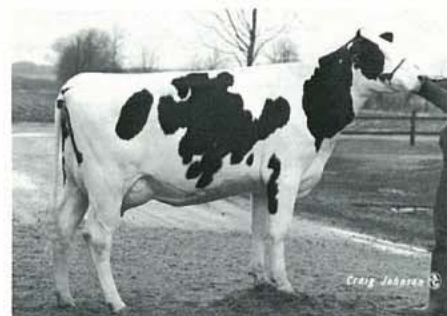
7-03 30511 2X 15,013kg 553kg 3.7%

ワパ フューリー ベル

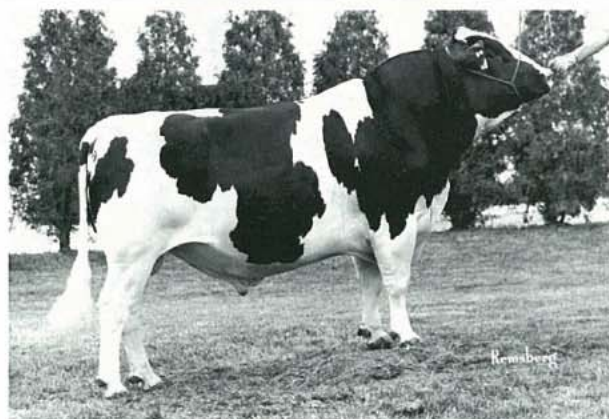
P D M	PD% F	R P T	P D T	R P T	P D S	T P I
+430kg	+0.02	94%	+1.74	90%	+117	+624

形 質	2	1	0	1	2
乳 量	低い				高い
乳 脂	低い				高い
決 定 得 点	低い				高い
懸 垂 弱 帯	弱い				強い
後 乳 房 の 高 さ	低い				高い
後 乳 房 の 幅	狭い				広い
乳 房 の 深 さ	深い				浅い
前 乳 房 の 付 着	ゆるい				強い
乳 頭 の 後 望	広い				狭い
後 肢 の 側 望	直飛				かま状
蹄 の 角 度	低い角度				立った角度
尻 の 角 度	全角が鋭角に近い				傾斜している
尻 の 長 さ	短い				長い
尻 の 幅	狭い				広い
尻 の 角 度	重くて粗野				鋭角的
体 の 深 さ	浅い				深い
強 さ	狭くてひ弱				強く幅広い
高 さ	低い				高い

娘牛



7H 1261 ミノルアセカンド エーシー フタゴ GP-82 (A)



1814257

グレンデルの息牛らしく乳量の改良が期待出来る。娘牛は尻の形状良く、尻巾もある。

グレンデル アーリング チーフ

EX-93-GM

ポーニーファーム アーリング チーフ

EX-94-GM

ミノルアセカンド ゲイ ジュエル

EX-91

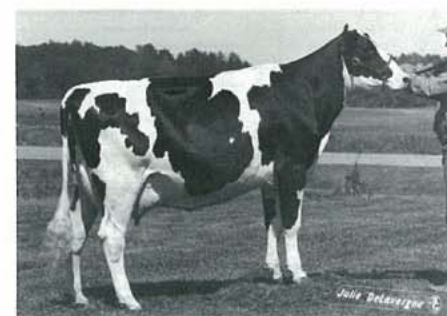
4-0 2X 36511 13,829kg 470kg 3.4%

ハリスバーグ ゲイ アイディアル

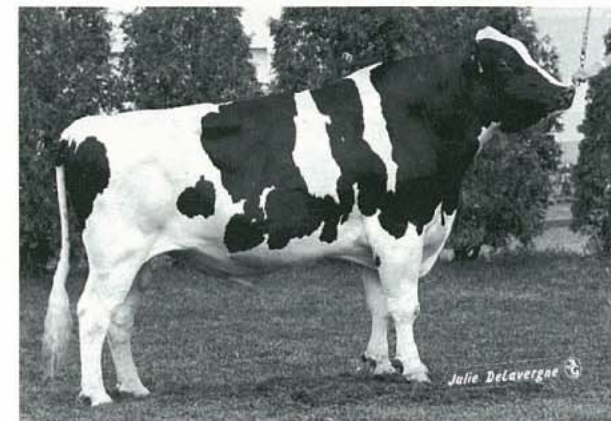
P D M	PD% F	R P T	P D T	R P T	P D S	T P I
+624kg	-0.12	73%	+0.20	69%	+126	+551

形 質	2	1	0	1	2
乳 量	低い				高い
乳 脂	低い				高い
決 定 得 点	低い				高い
懸 垂 弱 帯	弱い				強い
後 乳 房 の 高 さ	低い				高い
後 乳 房 の 幅	狭い				広い
乳 房 の 深 さ	深い				浅い
前 乳 房 の 付 着	ゆるい				強い
乳 頭 の 後 望	広い				狭い
後 肢 の 側 望	直飛				かま状
蹄 の 角 度	低い角度				立った角度
尻 の 角 度	全角が鋭角に近い				傾斜している
尻 の 長 さ	短い				長い
尻 の 幅	狭い				広い
尻 の 角 度	重くて粗野				鋭角的
体 の 深 さ	浅い				深い
強 さ	狭くてひ弱				強く幅広い
高 さ	低い				高い

娘牛



7H 1291 アップルノッチ バリエント カリプソ イーティー EX-90 (B)



1840808

バリエントの息牛、能力、体型共に改良期待出来る。

エス ダブリュー ディー バリエント

EX-95-GM

パクラマー ブーツメーカー

EX-94-GM

アップルノッチ ブーツメーカー カップケーキ

EX-91-GM

5-09 2X 34511 12,625kg 505kg 4.0%

アップルノッチ チーフ クリック

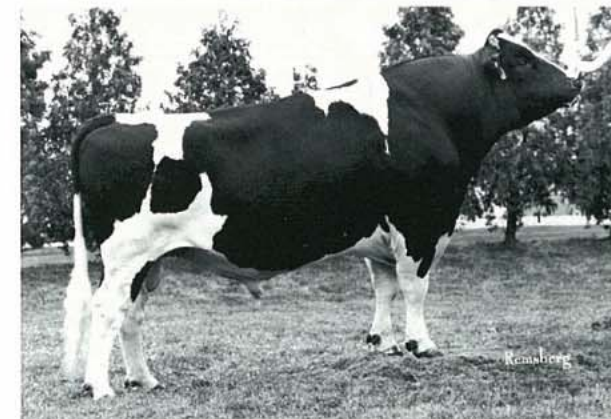
P D M	PD% F	R P T	P D T	R P T	P D S	T P I
+382kg	-0.06	73%	+1.44	70%	+81	+529

形 質	2	1	0	1	2
乳 量	低い				高い
乳 脂	低い				高い
決 定 得 点	低い				高い
懸 垂 弱 帯	弱い				強い
後 乳 房 の 高 さ	低い				高い
後 乳 房 の 幅	狭い				広い
乳 房 の 深 さ	深い				浅い
前 乳 房 の 付 着	ゆるい				強い
乳 頭 の 後 望	広い				狭い
後 肢 の 側 望	直飛				かま状
蹄 の 角 度	低い角度				立った角度
尻 の 角 度	全角が鋭角に近い				傾斜している
尻 の 長 さ	短い				長い
尻 の 幅	狭い				広い
尻 の 角 度	重くて粗野				鋭角的
体 の 深 さ	浅い				深い
強 さ	狭くてひ弱				強く幅広い
高 さ	低い				高い

娘牛



7H 1312 ジーピーオールソン ピーツ ペイディ イーティー GP-83 (A)



1838575

乳量の改良が期待出来る。娘牛は後乳房の付着が高い。

ストレートバイン エレベーション ビート

EX-93-GM

ポーニーファーム アーリング チーフ

EX-94-GM

オークウッドデール ポーニー ネット ウィン

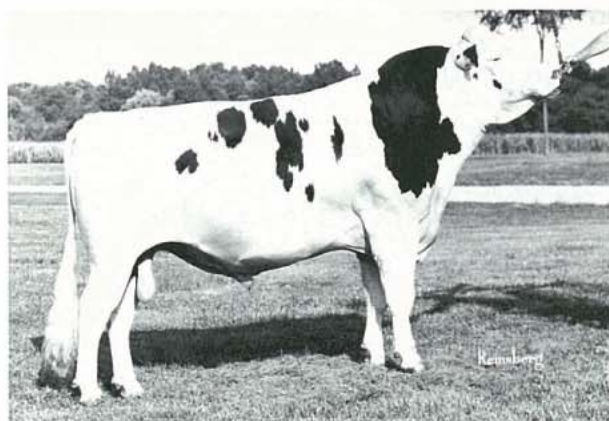
VG-86

4-5 2X 36511 14,857kg 521kg 3.5%

パロン レオナ ネット ウィン

P D M	PD% F	R P T	P D T	R P T	P D S	T P I
+454kg	-0.07	65%	+0.19	64%	+97	+477

形 質	2	1	0	1	2
乳 量	低い				高い
乳 脂	低い				高い
決 定 得 点	低い				高い
懸 垂 弱 帯	弱い				強い
後 乳 房 の 高 さ	低い				高い
後 乳 房 の 幅	狭い				広い
乳 房 の 深 さ	深い				浅い
前 乳 房 の 付 着	ゆるい				強い
乳 頭 の 後 望	広い				狭い
後 肢 の 側 望	直飛				かま状
蹄 の 角 度	低い角度				立った角度
尻 の 角 度	全角が鋭角に近い				傾斜している
尻 の 長 さ	短い				長い
尻 の 幅	狭い				広い
尻 の 角 度	重くて粗野				鋭角的
体 の 深 さ	浅い				深い
強 さ	狭くてひ弱				強く幅広い
高 さ	低い				高い



1752449

尻長あり、乳房の付着高い。
全体的にバランスのとれた娘牛が期待できる。

グレンデル アーリング チーフ

EX-93 GM

エルバンク アドミラル パーク アイデアル

VG-89

アール アール ムーコウン アイデアル レディー

EX-91

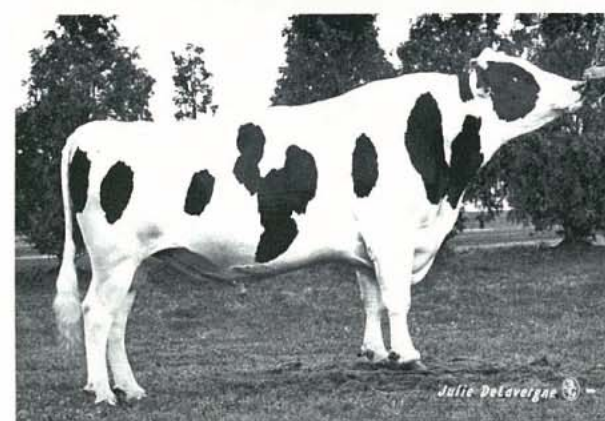
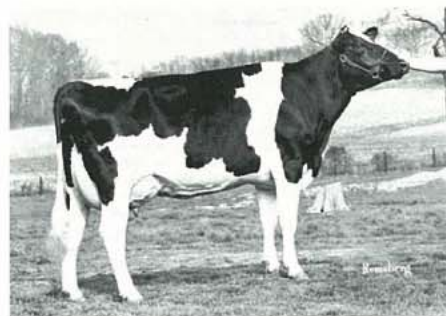
7-03 305H 2X 9,714kg 405kg 4.2%

アール アール ムーコウン ボニー レディー

P D M	PD% F	R P T	P D T	R P T	P D S	T P I
+316kg	-0.01	68%	+1.03	65%	+79	+489

形 質	2	1	0	1	2
乳 量	低い				高い
乳 脂 率	低い				高い
乳 脂 率 決 定 得 点	低い				高い
懸 垂 帯	弱い				強い
後 乳 房 の 高 さ	低い				高い
後 乳 房 の 幅	狭い				広い
後 乳 房 の 深 さ	深い				浅い
前 乳 房 の 付 着	ゆるい				強い
前 乳 房 の 後 望	広い				狭い
乳 頭 の 側 望	直線				かま状
後 肢 の 角 度	低い角度				立った角度
蹄 底 の 角 度	全角が鋭角に近い				傾斜している
尻 の 長 さ	長い				短い
尻 の 幅	狭い				広い
尻 の 角	重くて粗野				鋭角的
体 深 さ	浅い				深い
体 強 さ	狭くてひ弱				強く幅広い
高 さ	低い				高い

娘牛



1784668

娘牛はサイズあり、体型上殆んど欠点なし。

アーリング コマンダー

VG-88 GM

ボニー ファーム アーリング チーフ

EX-94 GM

ルマール チーフ バターカップ

EX-90

4-06 305H 2X 13,450kg 538kg 4.0%

ルマール バター クラウド

P D M	PD% F	R P T	P D T	R P T	P D S	T P I
+279kg	-0.04	82%	+1.45	56%	+61	+480

形 質	2	1	0	1	2
乳 量	低い				高い
乳 脂 率	低い				高い
乳 脂 率 決 定 得 点	低い				高い
懸 垂 帯	弱い				強い
後 乳 房 の 高 さ	低い				高い
後 乳 房 の 幅	狭い				広い
後 乳 房 の 深 さ	深い				浅い
前 乳 房 の 付 着	ゆるい				強い
前 乳 房 の 後 望	広い				狭い
乳 頭 の 側 望	直線				かま状
後 肢 の 角 度	低い角度				立った角度
蹄 底 の 角 度	全角が鋭角に近い				傾斜している
尻 の 長 さ	長い				短い
尻 の 幅	狭い				広い
尻 の 角	重くて粗野				鋭角的
体 深 さ	浅い				深い
体 強 さ	狭くてひ弱				強く幅広い
高 さ	低い				高い

娘牛



1747064

娘牛の体型良く、更に能力も高い。特に前乳房の付着強い。体高の低い細い牛との交配に最適。

グレンデル アーリング チーフ

EX-93 GM

パクラマー アストロナウト

EX-90 GM

メイドン ベイリー ノエル アストロナウト

EX-92

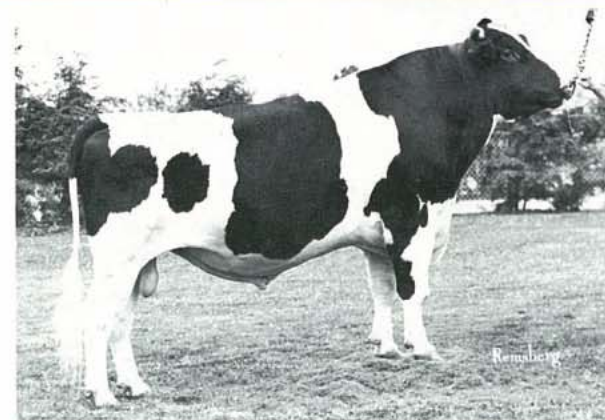
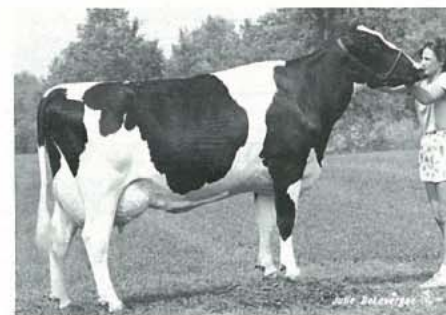
4-04 2X 365H 10,755kg 385kg 3.5%

メイドン ベイリー ノエル リーダー

P D M	PD% F	R P T	P D T	R P T	P D S	T P I
+306kg	-0.02	78%	+1.93	72%	+75	+542

形 質	2	1	0	1	2
乳 量	低い				高い
乳 脂 率	低い				高い
乳 脂 率 決 定 得 点	低い				高い
懸 垂 帯	弱い				強い
後 乳 房 の 高 さ	低い				高い
後 乳 房 の 幅	狭い				広い
後 乳 房 の 深 さ	深い				浅い
前 乳 房 の 付 着	ゆるい				強い
前 乳 房 の 後 望	広い				狭い
乳 頭 の 側 望	直線				かま状
後 肢 の 角 度	低い角度				立った角度
蹄 底 の 角 度	全角が鋭角に近い				傾斜している
尻 の 長 さ	長い				短い
尻 の 幅	狭い				広い
尻 の 角	重くて粗野				鋭角的
体 深 さ	浅い				深い
体 強 さ	狭くてひ弱				強く幅広い
高 さ	低い				高い

娘牛



1772090

乳脂率の改良が期待出来る。娘牛はバランスがよくスタイリッシュである。

ボニー ファーム アーリング チーフ

EX-94 GM

パクラマー ブーツメーカー

EX-94 GM

ペンダリン サラ ブーツメーカー

EX-94

9-01 305H 2X 13,710kg 495kg 3.6%

スリーピーヒル スカイライナー スー

P D M	PD% F	R P T	P D T	R P T	P D S	T P I
+311kg	+0.12	83%	+0.87	76%	+116	+547

形 質	2	1	0	1	2
乳 量	低い				高い
乳 脂 率	低い				高い
乳 脂 率 決 定 得 点	低い				高い
懸 垂 帯	弱い				強い
後 乳 房 の 高 さ	低い				高い
後 乳 房 の 幅	狭い				広い
後 乳 房 の 深 さ	深い				浅い
前 乳 房 の 付 着	ゆるい				強い
前 乳 房 の 後 望	広い				狭い
乳 頭 の 側 望	直線				かま状
後 肢 の 角 度	低い角度				立った角度
蹄 底 の 角 度	全角が鋭角に近い				傾斜している
尻 の 長 さ	長い				短い
尻 の 幅	狭い				広い
尻 の 角	重くて粗野				鋭角的
体 深 さ	浅い				深い
体 強 さ	狭くてひ弱				強く幅広い
高 さ	低い				高い

娘牛





1804987

体型的に安定した仔出しを期待出来る。

ワーバー アーリングダ コンダクター

EX-90-GM

ラウンド オーク ラグ アップル エレベーション

W-V-U エレベーション ハルダ

EX-96-GM

VG-88

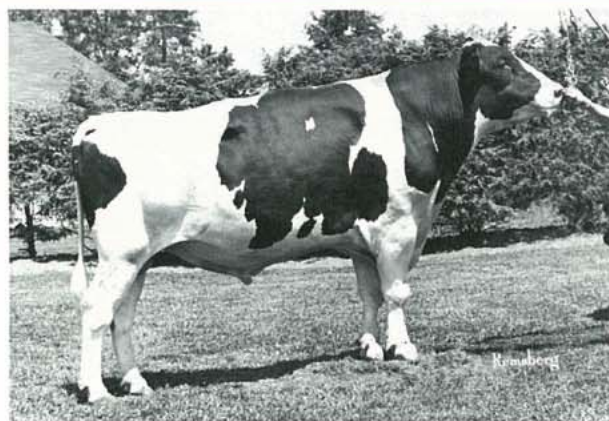
2-06 2X 297日 7,977kg 303kg 3.8%

W-V-U キングピン エマ ハルダ

PDM	PD%F	RPT	PDT	RPT	PDS	TPI
+396kg	-0.09	67%	+1.19	54%	+77	+503

形質	2	1	0	1	2
乳量	低い				高い
乳決定点	低い				高い
懸垂	弱い				強い
後乳房の高さ	低い				高い
後乳房の幅	狭い				広い
後乳房の深さ	浅い				深い
前乳房の付着	ゆるい				強い
乳頭の後望	広い				狭い
後肢の側望	直飛				かま状
蹄の角度	低い				立った角度
蹄の長さ	短い				傾斜している
蹄の幅	狭い				広い
蹄の鋭角性	重くて粗野				鋭角的
蹄の深さ	浅い				深い
蹄の強さ	狭くてひ弱				強く幅広い
蹄の高さ	低い				高い

娘牛



1839692

娘牛は乳量高く、尻の形状良く巾がある。

エス ダブリュー ディー バリアント

EX-95-GM

ポーニーファーム アーリングダ チーフ

オークウッドデール ポーニー ネット ウィン

EX-94-GM

VG-86

4-5 2X 365日 14,857kg 521kg 3.5%

バロン レオナ ネット ウィン

PDM	PD%F	RPT	PDT	RPT	PDS	TPI
+484kg	-0.08	66%	+0.13	49%	+101	+485

形質	2	1	0	1	2
乳量	低い				高い
乳決定点	低い				高い
懸垂	弱い				強い
後乳房の高さ	低い				高い
後乳房の幅	狭い				広い
後乳房の深さ	浅い				深い
前乳房の付着	ゆるい				強い
乳頭の後望	広い				狭い
後肢の側望	直飛				かま状
蹄の角度	低い				立った角度
蹄の長さ	短い				傾斜している
蹄の幅	狭い				広い
蹄の鋭角性	重くて粗野				鋭角的
蹄の深さ	浅い				深い
蹄の強さ	狭くてひ弱				強く幅広い
蹄の高さ	低い				高い

娘牛



1739498

乳脂率極めて高く体型も良い。泌乳速度が速い。尻巾の広いのも娘牛の特長である。

ロイブルック スターライト

EX-EXTRA

パクラマー アストロナウト

ジョイランド ケティ ケイ アストロナウト

EX-90-GM

VG-86

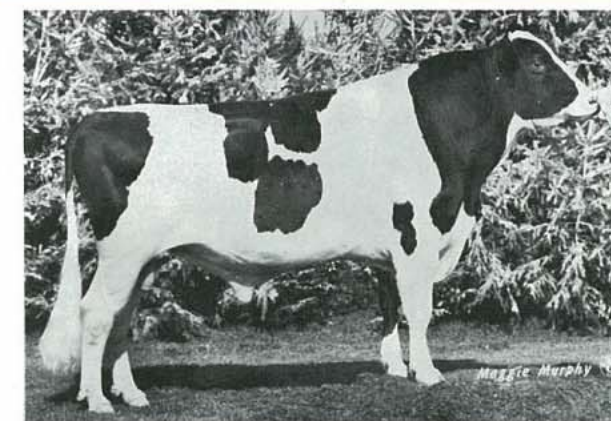
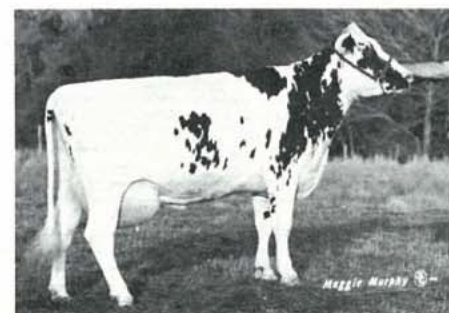
7-09 305日 2X 12,550kg 495kg 3.9%

グレンホルム ゴールデン ケイ

PDM	PD%F	RPT	PDT	RPT	PDS	TPI
+226kg	+0.17	92%	+1.16	70%	+110	+545

形質	2	1	0	1	2
乳量	低い				高い
乳決定点	低い				高い
懸垂	弱い				強い
後乳房の高さ	低い				高い
後乳房の幅	狭い				広い
後乳房の深さ	浅い				深い
前乳房の付着	ゆるい				強い
乳頭の後望	広い				狭い
後肢の側望	直飛				かま状
蹄の角度	低い				立った角度
蹄の長さ	短い				傾斜している
蹄の幅	狭い				広い
蹄の鋭角性	重くて粗野				鋭角的
蹄の深さ	浅い				深い
蹄の強さ	狭くてひ弱				強く幅広い
蹄の高さ	低い				高い

娘牛



1767094

娘牛は高能力で、乳房の付着が強い。乳脂率の高い牛との交配が望ましい。

ハインデール ケシー カーク ジュビター

EX-90-GM

パクラマー アストロナウト

ピラーヒル アストロナウト ポウレット

EX-90-GM

VG-87

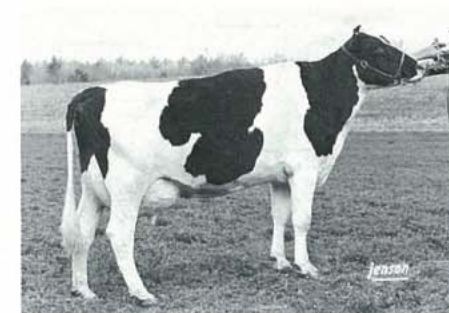
7-06 305日 2X 10,345kg 393kg 3.8%

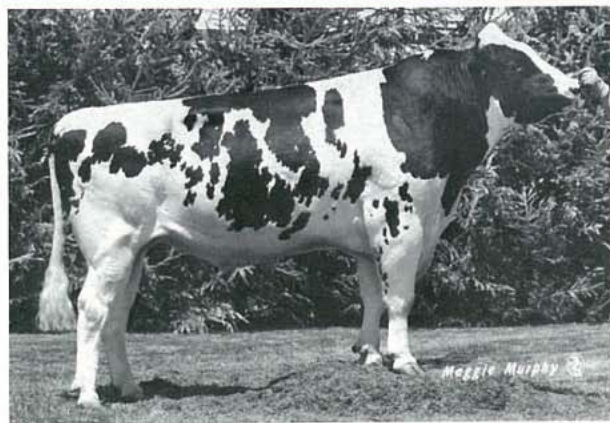
ピラーヒル バードン バンジー

PDM	PD%F	RPT	PDT	RPT	PDS	TPI
+564kg	-0.11	87%	+0.33	54%	+114	+530

形質	2	1	0	1	2
乳量	低い				高い
乳決定点	低い				高い
懸垂	弱い				強い
後乳房の高さ	低い				高い
後乳房の幅	狭い				広い
後乳房の深さ	浅い				深い
前乳房の付着	ゆるい				強い
乳頭の後望	広い				狭い
後肢の側望	直飛				かま状
蹄の角度	低い				立った角度
蹄の長さ	短い				傾斜している
蹄の幅	狭い				広い
蹄の鋭角性	重くて粗野				鋭角的
蹄の深さ	浅い				深い
蹄の強さ	狭くてひ弱				強く幅広い
蹄の高さ	低い				高い

娘牛





1781631

娘牛は尻幅あり、乳房の付着高く形状良い。
乳量、体型共に改良が期待出来る。

ボーニーファーム アーリンド チーフ

EX-94-GM

カーリル スタンダウト キャバリエ

VG-88-GM

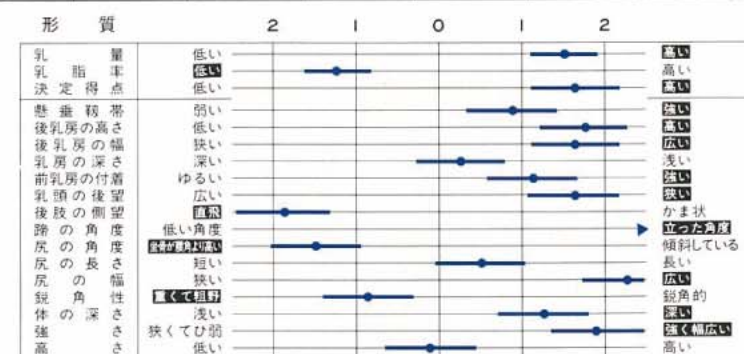
ローバン アパッチ キャバリエ II

VG-87

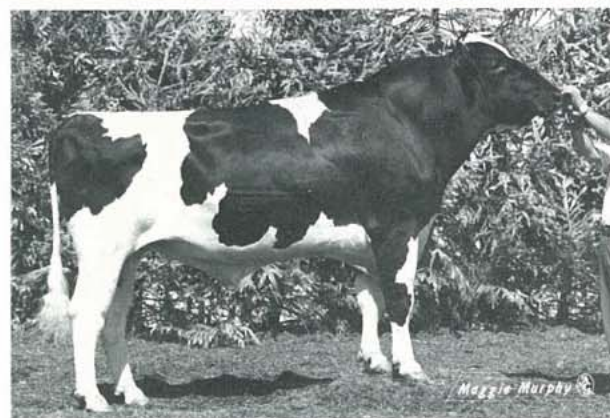
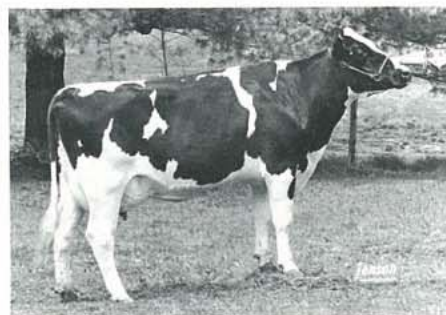
6-01 305H 2X 12,036kg 396kg 3.3%

ローバン フェリー アパッチ

P D M	PD% F	R P T	P D T	R P T	P D S	T P I
+516kg	-0.11	81%	+1.51	67%	+102	+586



娘牛



1794432

エレベーション及びチーフの血液の入らない種雄牛。
体高もあり、バランスのとれた娘牛が期待できる。

ハインデル ケー シー カーク ジュビター

EX-90-GM

バクラマー ブーツメーカー

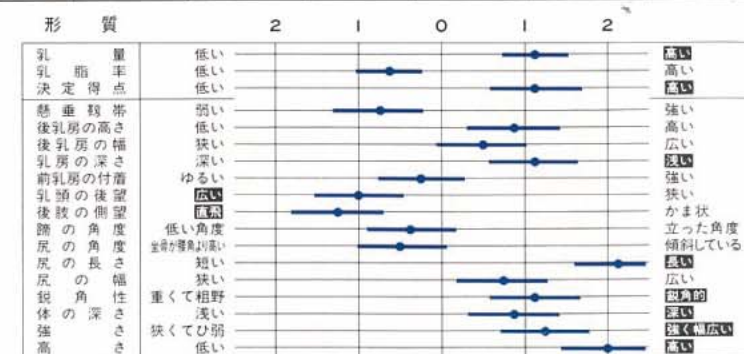
EX-94-GM

ウィルバーランド ブーツメーカー マーロー

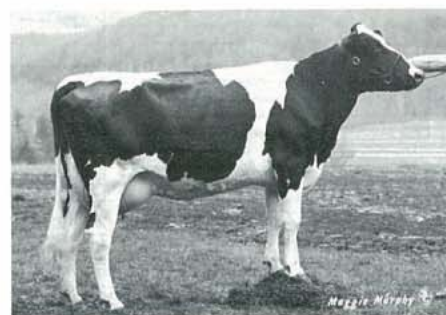
4-06 305H 2X 11,195kg 400kg 3.6%

スタークデール アストロナウト モリー

P D M	PD% F	R P T	P D T	R P T	P D S	T P I
+432kg	-0.06	75%	+1.23	66%	+96	+544



娘牛



1811374

娘牛は体型、能力共に良く、バランスのとれた改良が
期待出来る。

ワーバー アーリンド コンダクター

EX-90-GM

ハインデル KC カーク ジュビター

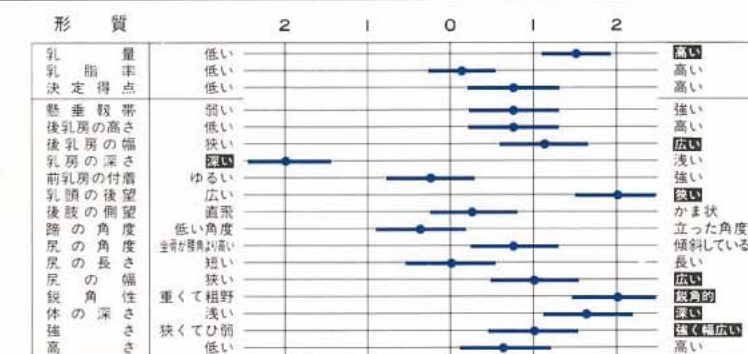
EX-90-GM

ビット オー ウインド カーク エトシー

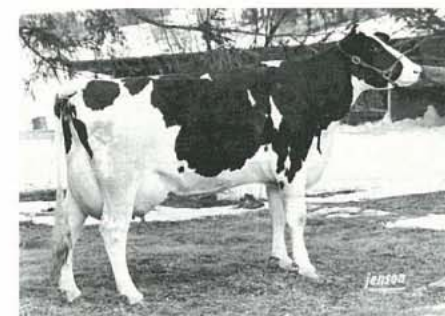
6-00 2X 305H 11,170kg 357kg 3.2%

ビット オー ウインド ケネディ エルサ

P D M	PD% F	R P T	P D T	R P T	P D S	T P I
+520kg	+0.00	74%	+0.93	61%	+137	+608



娘牛



1819551

血統的にアウトクロスの為配合が容易。
娘牛はシャープなものが多い。

シーダーグローブ ゴールデン ナゲット

VG-86-GM

ワイブリーデル マージ プリンス レックス

GP-80

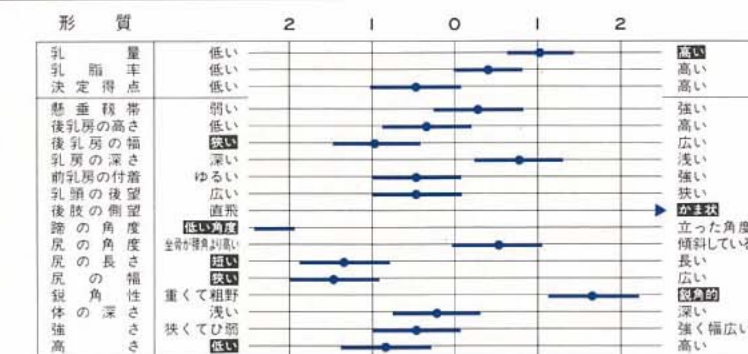
サンラン ワイブリーデル ビービー

GP-83

5-06 2X 305H 13,708kg 466kg 3.4%

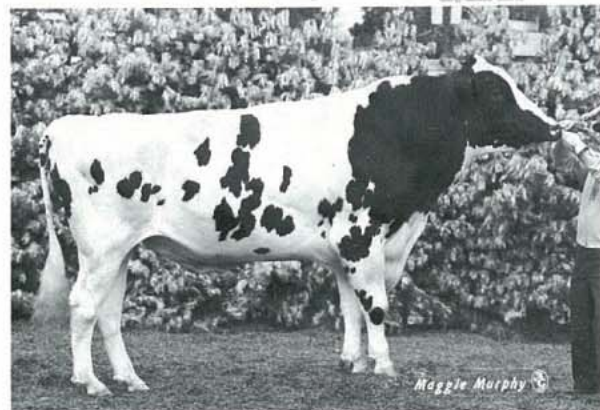
サンラン ポスチ ビービー

P D M	PD% F	R P T	P D T	R P T	P D S	T P I
+391kg	-0.02	74%	+0.04	65%	+107	+479



娘牛





1821604

娘牛の乳量非常に高く、能力の改良が大いに期待出来る。

ロイブルック スターライト

EX-EXTRA

ポニーファーム アーリング チーフ

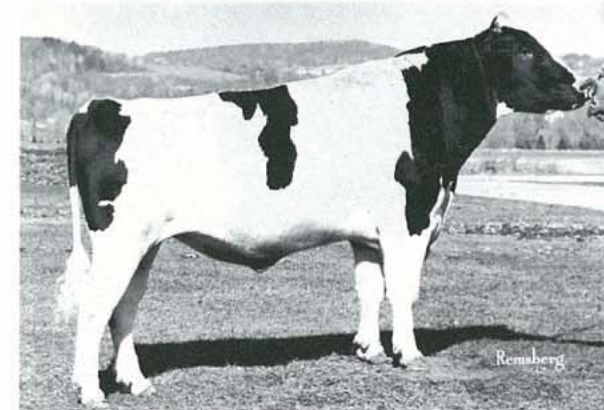
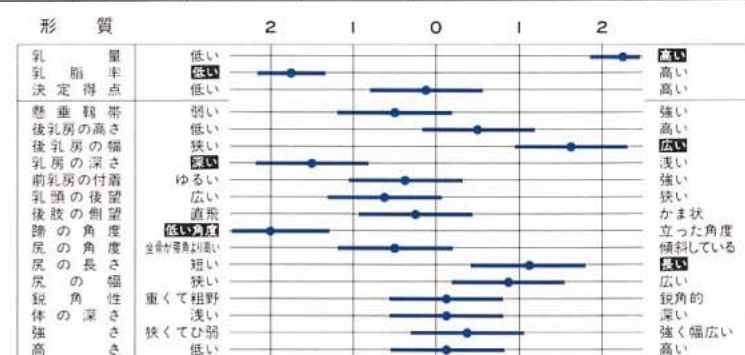
サンベン アーリング ジル

EX-94-GM

VG-88-GM
9-00 2X 365H 14,061kg 591kg 4.2%

ホーク アイバンホー パーク ジル

P D M	PD% F	R P T	P D T	R P T	P D S	T P I
+745kg	-0.16	74%	+0.32	53%	+144	+608



1725714

チーフ、アイバンホースター、キングピンのユニークな組み合わせ。乳量、乳脂率、体型ともにプラスの数少ない種雄牛の1頭。検定成績も上昇し、実力派種雄牛。

ポニー ファーム アーリング チーフ

EX-94 GM

ベンステート アイバンホー スター

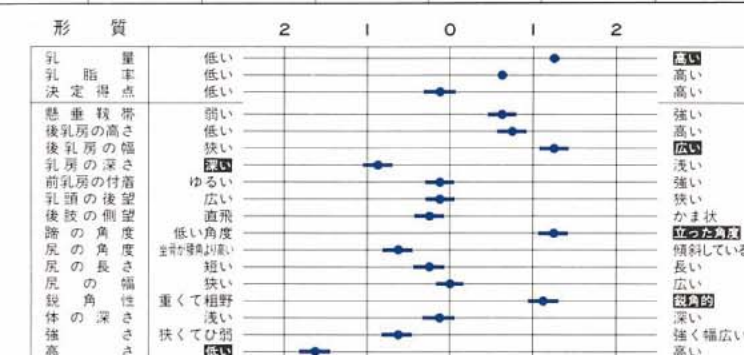
ストーナーサイド スター モーリー

VG-89-GM

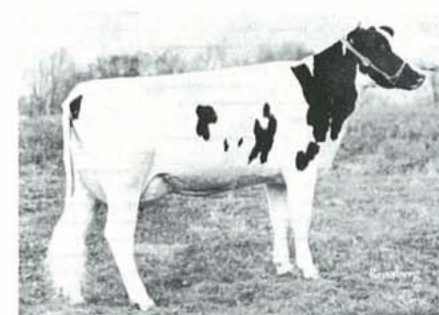
VG-88
4-08 365H 2X 10,492kg 414kg 3.9%

ストーナーサイド ケイト キングピン

P D M	PD% F	R P T	P D T	R P T	P D S	T P I
+455kg	+0.05	98%	+0.30	95%	+134	+552



娘牛



1723741

泌乳能力と体型のコンビネーションの非常に良い種雄牛。米国に於ける現役種雄牛中トップクラスの1頭。

ミルベティ アイバンホー チーフ

VG-87 GM

ラウンド オーク ラグアップル エレベーション

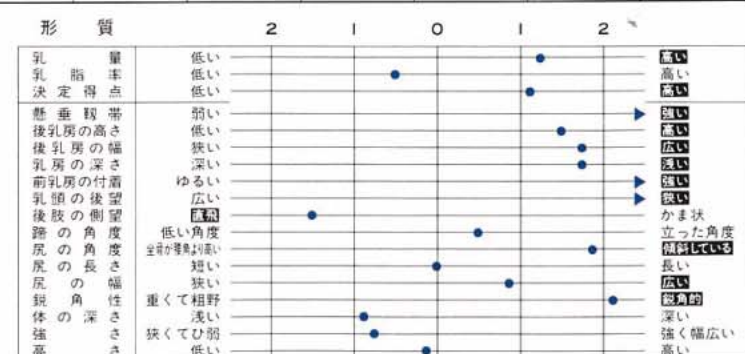
バットソン エレベーション クリス

EX-96-GM

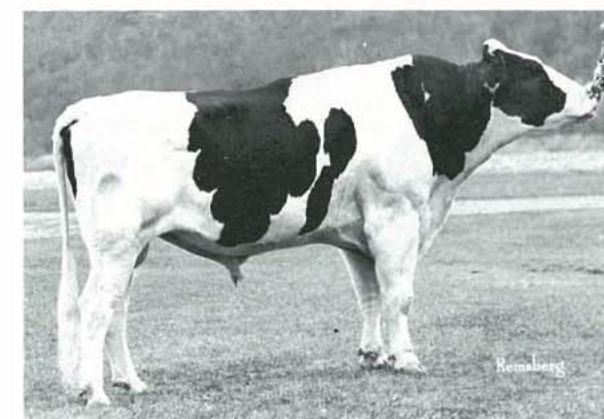
EX-90 2E
4-05 313H 2X 11,280kg 413kg 3.7%

ルーナル スカイブーツ クリスチン

P D M	PD% F	R P T	P D T	R P T	P D S	T P I
+465kg	-0.05	99%	+1.18	99%	+107	+565



娘牛



1752661

全体的な体型改良に貢献出来ます。特に蹄厚く角度がある。

ヒルハイブン スタンドアウト ジョブ

VG-85 GM

ワールヒル キングピン

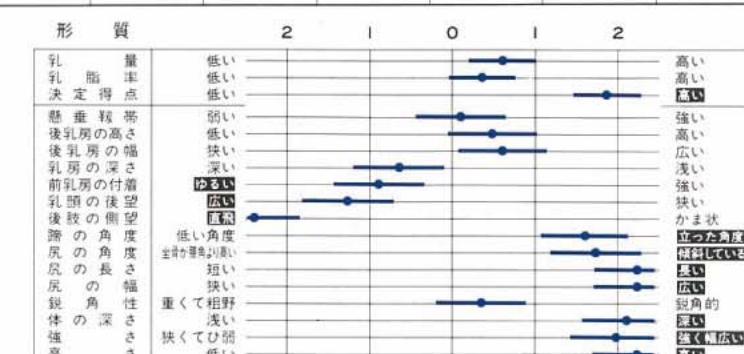
カーベル キングピン シッシー

VG-86-GM

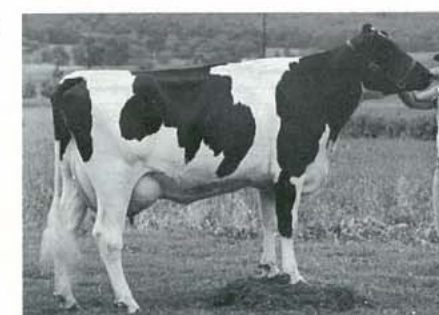
EX-90
9-04 365H 2X 13,891kg 438kg 3.1%

カーベル アーチー サリー

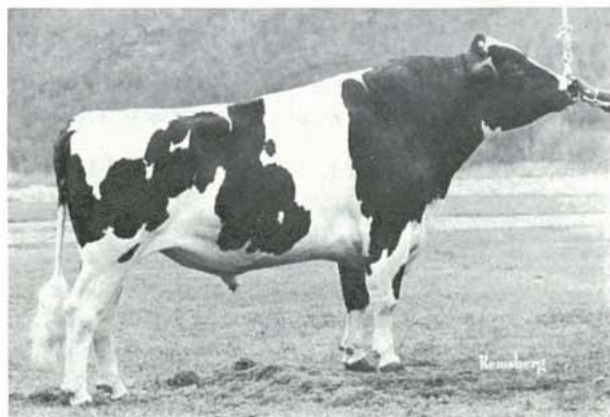
P D M	PD% F	R P T	P D T	R P T	P D S	T P I
+292kg	+0.02	81%	+1.71	74%	+81	+540



娘牛



9H 628 リンドホーム エクセル センセーション EX-91 (A)



1756591

後乳房の付着は高く巾が広い。米国、カナダを代表する種雄牛の組合わせ。

ロイブルック スターライト

EX-EXTRA

ラウンド オーク ラグ アップル エレベーション

モストリー エレベーション ベッツィ

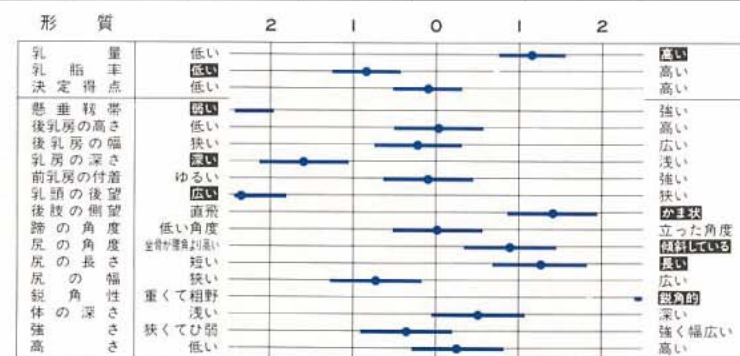
EX-96-GM

EX-90-2E

7-09 365H 9,286kg 333kg 3.7%

モストリー プリンセス ビートル

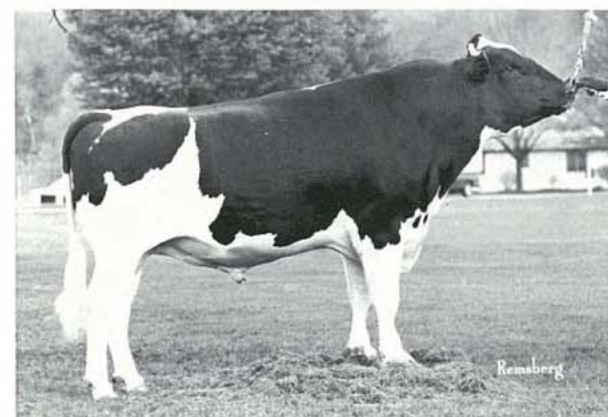
P D M	PD% F	R P T	P D T	R P T	P D S	T P I
+419kg	-0.08	81%	+0.32	79%	+85	+460



娘牛



9H 692 ポッツ サウザン マン フタゴ GP-82 (B)



1790625

娘牛は後乳房の付着高く巾があり、靱帯も強いので乳器の改良に期待できる。

アーリンド ジェット ストリーム フタゴ

EX-91

ラウンド オーク ラグアップル エレベーション

ポッツ グレイビュー エレベーション

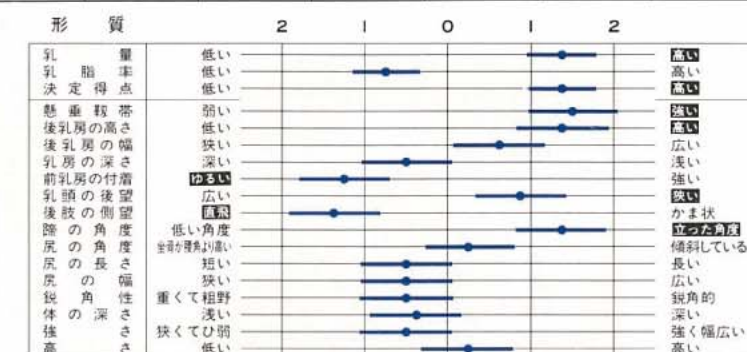
EX-96 GM

EX-90

4-11 365H 2X 10,694kg 414kg 3.8%

ポッツ アイバンホー グレイビュー

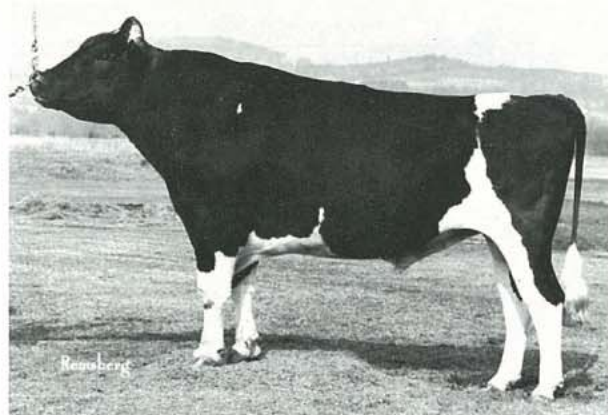
P D M	PD% F	R P T	P D T	R P T	P D S	T P I
+501kg	-0.07	74%	+1.35	72%	+110	+588



娘牛



9H 643 アートエーカーズ ヘーガー GP-83 (A)



1761209

資質に富み乳房の形状良好。

ヒルヘイブン スタンドアウト ジョブ

VG-85 GM

ラウンド オーク ラグアップル エレベーション

アートエーカーズ エレベーション ケイ

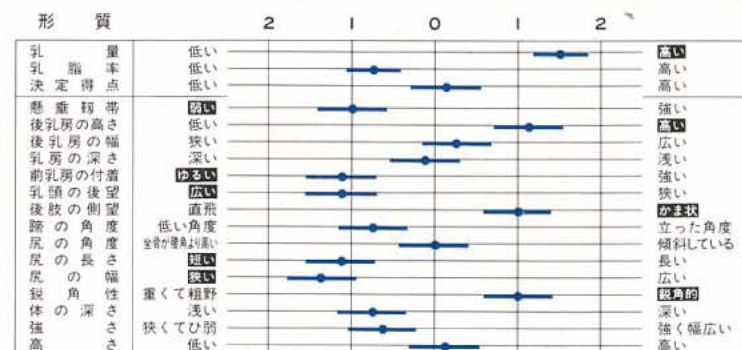
EX-96 GM

EX-91

5-05 350H 2X 15,420kg 506kg 3.3%

アートエーカーズ ケイアイ カークランド

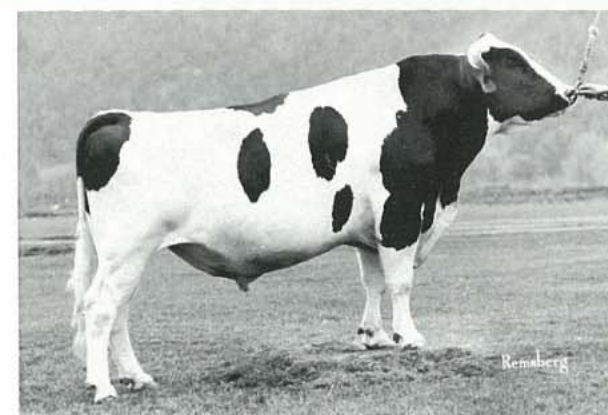
P D M	PD% F	R P T	P D T	R P T	P D S	T P I
+512kg	-0.07	82%	+0.52	81%	+113	+535



娘牛



9H 719 ホイッティア ファームス ネットボーイ VG-87 (A)



1806201

将来性が最も期待されている種雄牛の1頭。現在人気も抜群。エレベーション及びチーフの血液の入らない種雄牛。体型・能力に加え乳脂率の改良も期待できる。

カーリル スタンドアウト キャッリエ

VG-88-GM

スコークー センセーション ネット

ミルク アロング スコークー ドウン

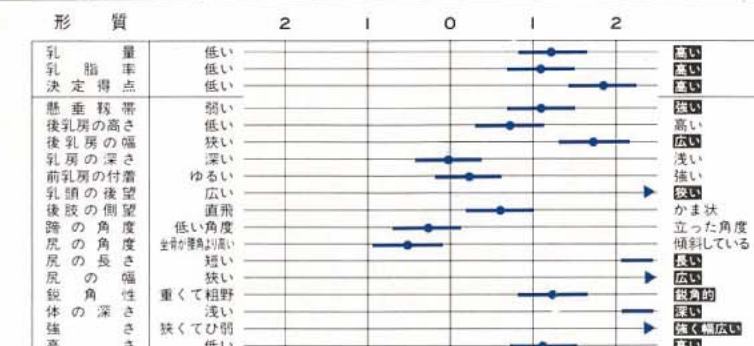
EX-90

EX-91

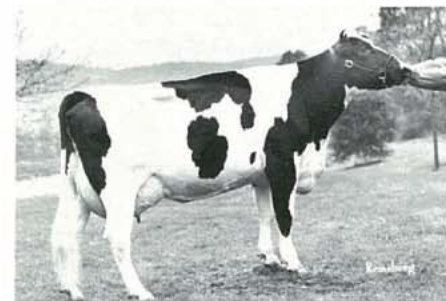
3-01 324H 2X 11,286kg 465kg 4.1%

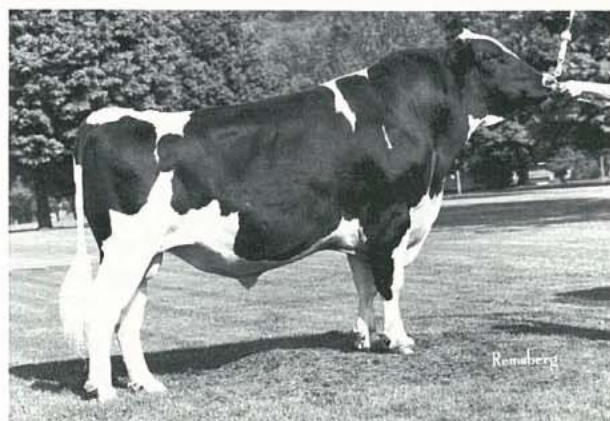
フロントニー ネット ドウン ビューティー

P D M	PD% F	R P T	P D T	R P T	P D S	T P I
+461kg	+0.09	76%	+1.74	78%	+148	+681



娘牛





1828433

乳量の改良が期待出来る。

娘牛は後乳房の付着高く、靱帯も強い。

エス ダブリュー ディー バリエント

EX-95-GM

ラウンド オーク ラグ アップル エレベーション

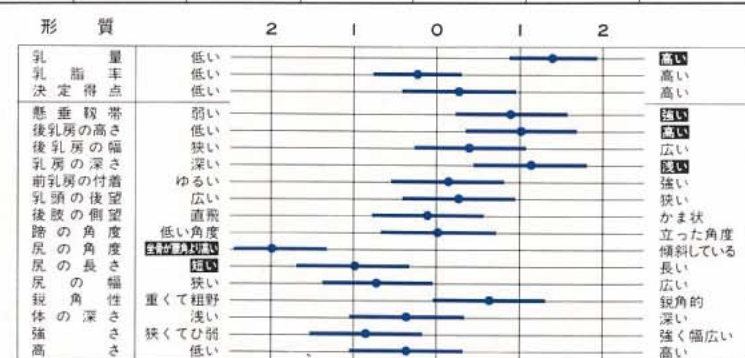
ポッツ グレイ ビュー エレベーション

EX-96-GM

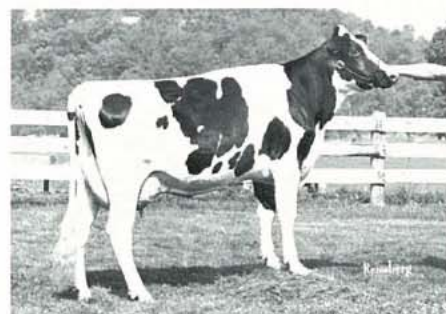
7-01 2X 305H 11,629kg 395kg 3.4%

ポッツ アイバンホー W ナット ショウ

P D M	PD% F	R P T	P D T	R P T	P D S	T P I
+501kg	-0.02	68%	+0.53	50%	+127	+557



娘牛



1840361

骨味良く、尻幅あり、乳房の付着高く幅あり。

エス ダブリュー ディー バリエント

EX-95-GM

ラウンド オーク ラグアップル エレベーション

ブルックストワイン エレベーション サラ

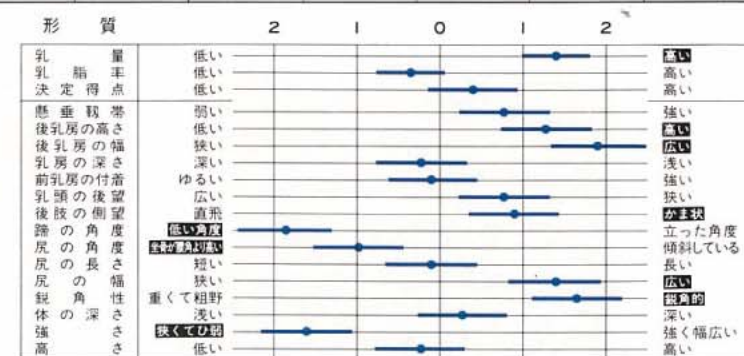
EX-96-GM

EX-90

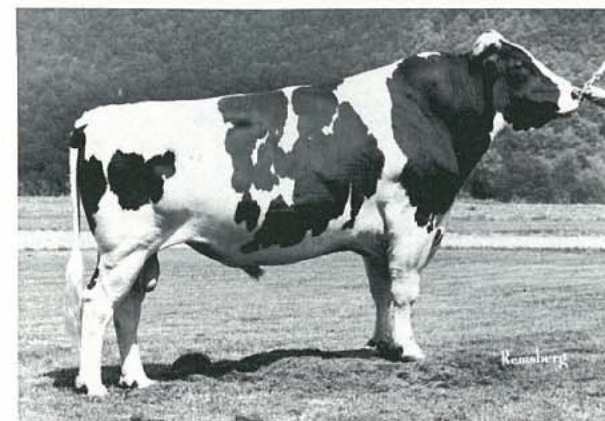
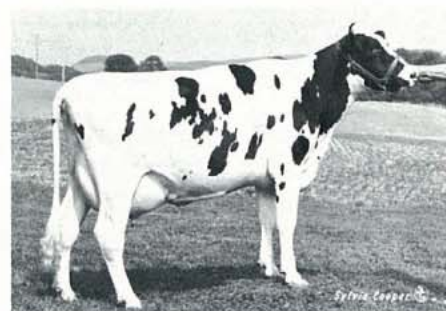
6-11 365H 2X 14,815kg 568kg 3.8%

シー スプリングバレー プリル アール

P D M	PD% F	R P T	P D T	R P T	P D S	T P I
+501kg	-0.03	81%	+0.69	61%	+123	+563



娘牛



1720138

娘牛は後乳房の付着高く巾があり、又尻の形状が良く巾がある。

ロイブルック スターライト

EX-EXTRA

ラウンド オーク ラグ アップル エレベーション

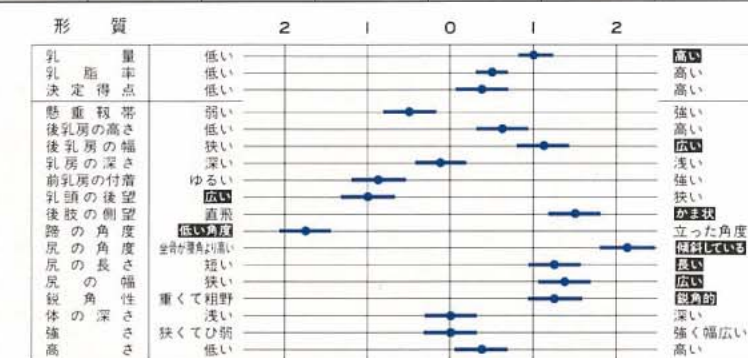
ビーゴ エレベーション ジュエル

EX-96-GM

6-6 365H 2X 11,275kg 417kg 3.7%

ビーゴ ローヤル ジュエル

P D M	PD% F	R P T	P D T	R P T	P D S	T P I
+375kg	+0.03	95%	+0.68	90%	+107	+521



娘牛



1813739

乳脂率の改良が期待出来る。

娘牛は体高があり、シャープである。

エス ダブリュー ディー バリエント

EX-91-GM

ラウンド オーク ラグ アップル エレベーション

アップルノッチ エレベーション フットルーズ

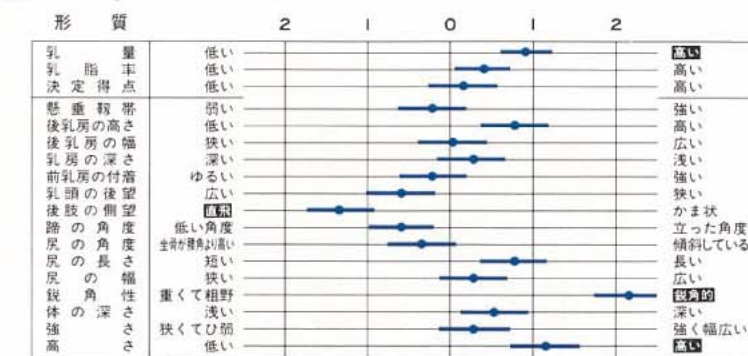
EX-96-GM

VG-88

3-11 2X 326H 13,209kg 502kg 3.8%

ジャブル アップルノッチ フーリッシュ

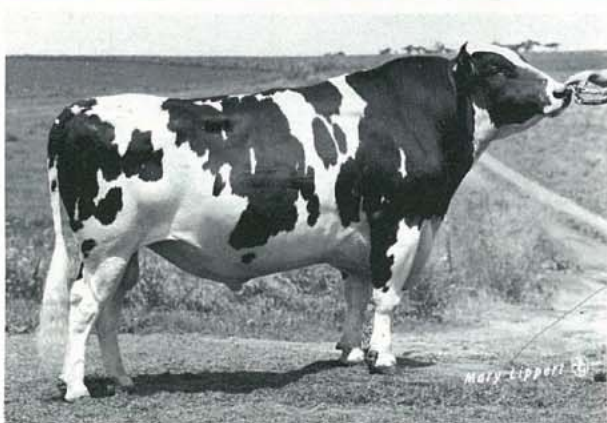
P D M	PD% F	R P T	P D T	R P T	P D S	T P I
+347kg	+0.02	82%	+0.52	81%	+98	+488



娘牛



14H710 サー パクラマー イントレピッド VG-88 (A)



1753010

乳脂率の改良が期待出来る。
娘牛は大型で深さあり、資質に富む。

グレンデル アーリング チーフ

EX-93-GM

パクラマー ブーツメーカー

EX-94-GM

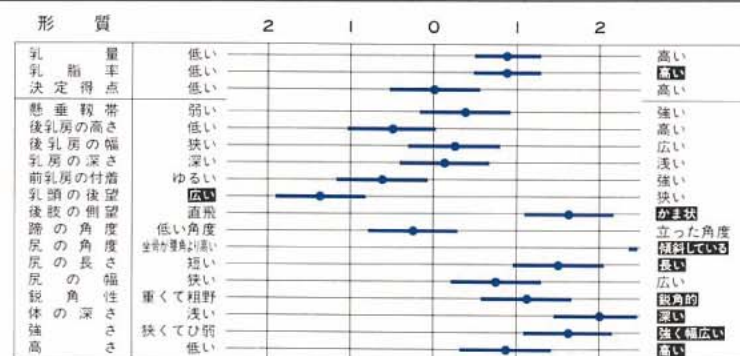
パリシェード イオナ ルーシー

EX-92
4-08 2X 345H 11,914kg 465kg 3.9%

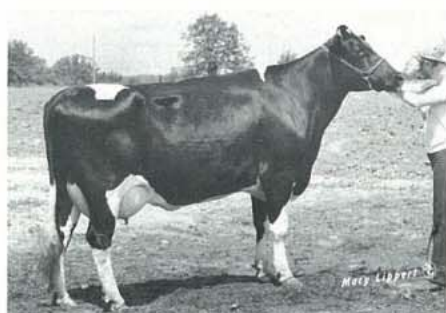
パリシェード リライン イオナ

VG-85

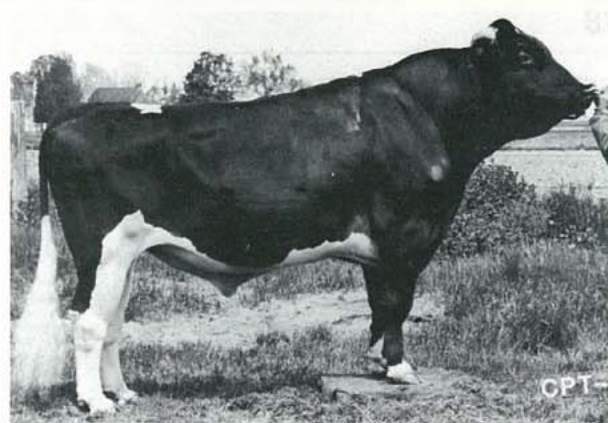
P D M	PD% F	R P T	P D T	R P T	P D S	T P I
+340kg	+0.07	74%	+0.35	66%	+110	+499



娘牛



21H380 ダブ モニター フロスト VG-88-GM (A)



1727429

体型・能力共に改良が期待出来る。
娘牛は非常に力強く、後乳房の巾がある。

フリートリッジ モニター

EX-92-GM

ポニー ファーム リフレクション アドミラル

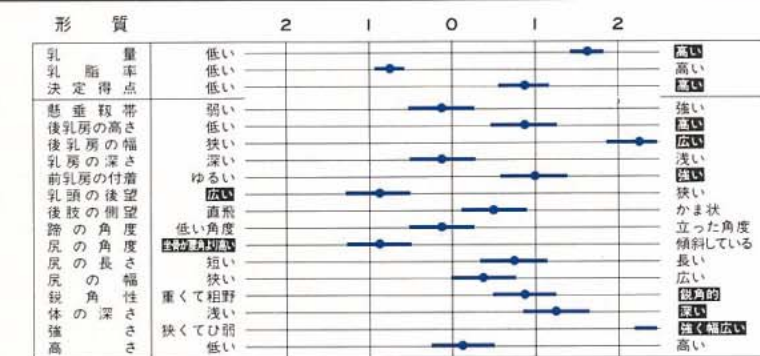
EX-93-GM

ライニー アドミラル フローリー フロスティ

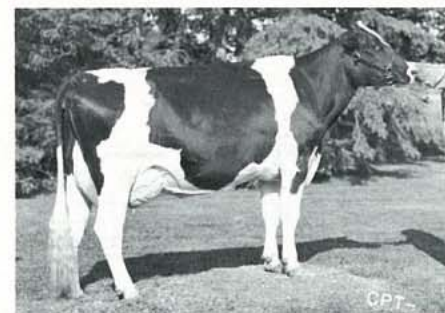
VG-85
5-4 329H 2X 9,714kg 369kg 3.8%

スパイズ ビービー デュック マジック フローリー

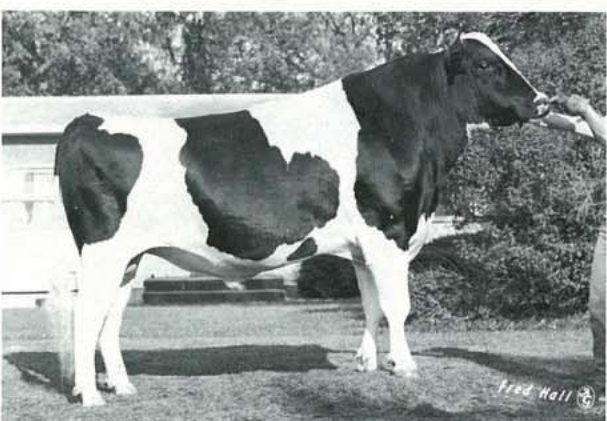
P D M	PD% F	R P T	P D T	R P T	P D S	T P I
+558kg	-0.07	96%	+1.01	85%	+126	+597



娘牛



16H137 ソニマ バガボンド VG-86 (A)



1848025

娘牛は高能力でシャープである。
後乳房の付着の高さの改良が期待出来る。

エス ダブリュー ディ バリアント

EX-95-GM

ワーパー アーリング コンダクター

EX-90-GM

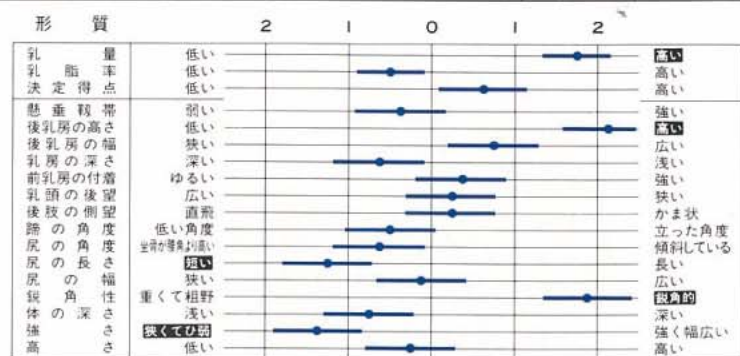
ソニマ コンダクター ガゼーラ

EX-90
3-10 2X 365H 11,203kg 538kg 4.8%

ソニマ スター ガゼー

EX-92-GM

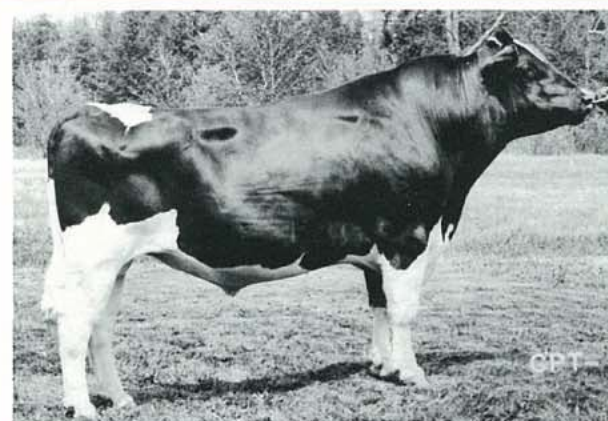
P D M	PD% F	R P T	P D T	R P T	P D S	T P I
+578kg	-0.05	69%	+0.81	68%	+137	+606



娘牛



21H465 エルムノアウェイ パーフェクト コンダクター EX-90 (A)



1780400

能力の改良が期待出来る。
娘牛はデリーでシャープである。

ワーパー アーリング コンダクター

EX-90-GM

スコキー センセーション ネット

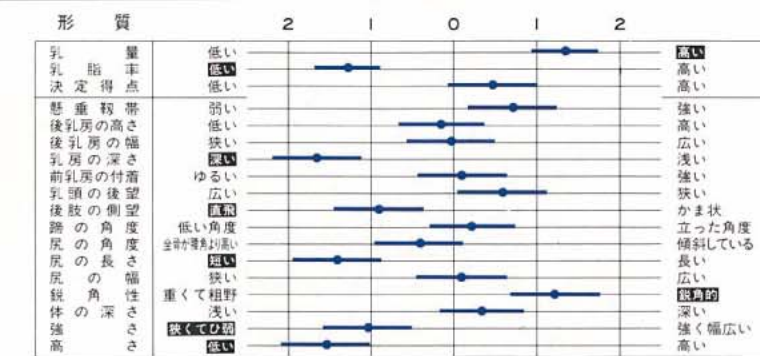
EX-90-GM

ウェインデル エス ネット ノナ ピント

VG-89
5-02 365H 2X 12,564kg 422kg 3.4%

ウェインデル マット リン ノナ

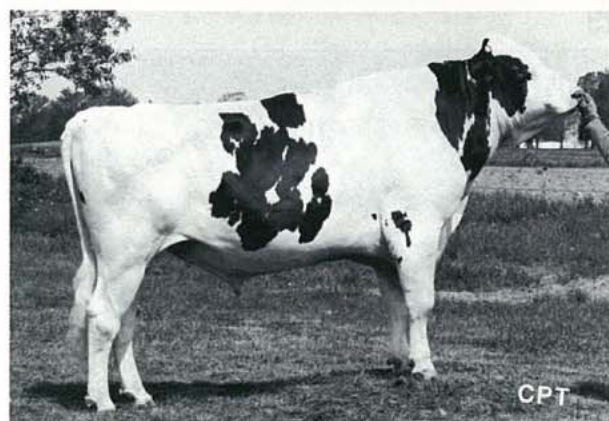
P D M	PD% F	R P T	P D T	R P T	P D S	T P I
+496kg	-0.11	81%	+0.78	68%	+96	+522



娘牛



21H503 シーラ ストレートパイン ロッキー EX-92 (A)



1787178

娘牛は非常に体型が良く、体高、深さがあり力強い。
尻の形状も良い。
能力・体型のバランスのとれた種雄牛である。

ストレートパイン エレベーション ビート

EX-90-GM

バクラマー アストロナウト

ツインブイ アストロナウト レーチェル

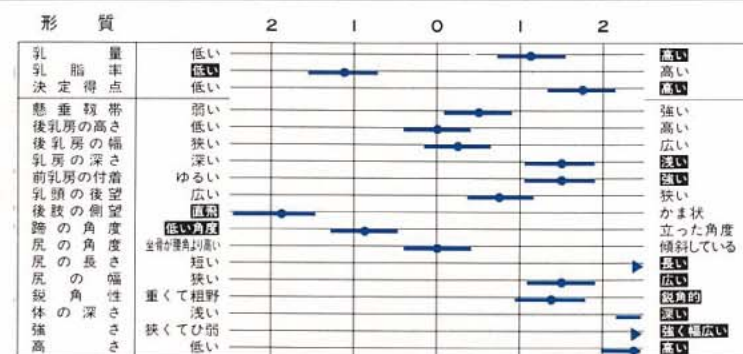
EX-90-GM

EX-91

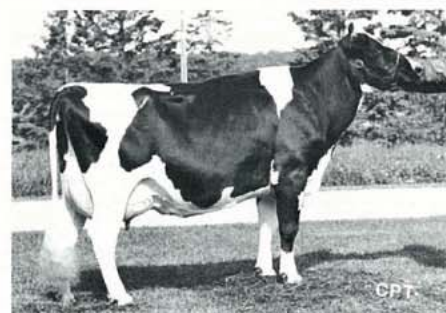
5-11 365H 2X 13,557kg 471kg 3.5%

ツインブイ ロシーラ ロンダ

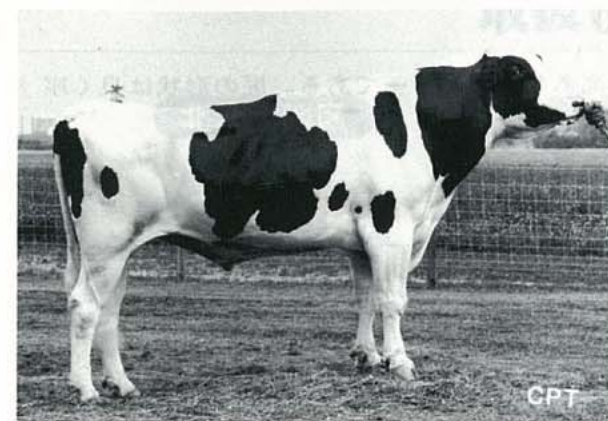
P D M	PD% F	R P T	P D T	R P T	P D S	T P I
+423kg	-0.10	81%	+1.66	78%	+82	+547



娘牛



21H612 ジェイウッド バリアント ビリー フタゴ GP-84 (A)



1821618

乳量の改良が期待出来る。
娘牛は鋭角性に富み体高がある。

エス ダブリュー ディー バリアント

EX-95-GM

バクラマー ブーツメーカー

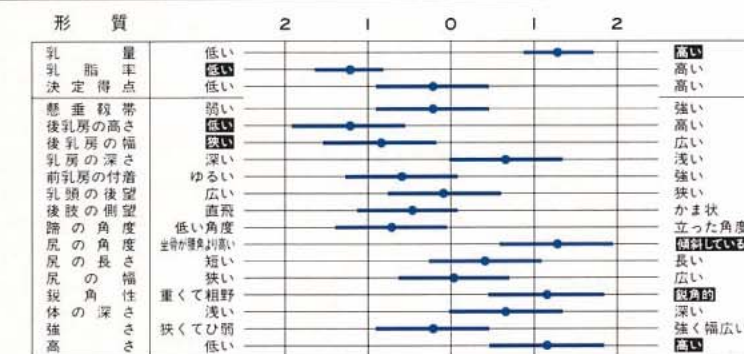
ジェイウッド ブーツメーカー ジェスト カーラ

EX-94-GM

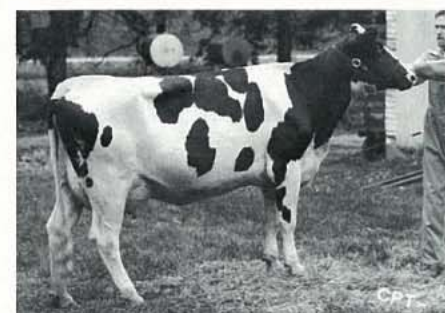
4-00 306H 2X 10,065kg 391kg 3.9%

エルマーエダ トーガス ジェスト

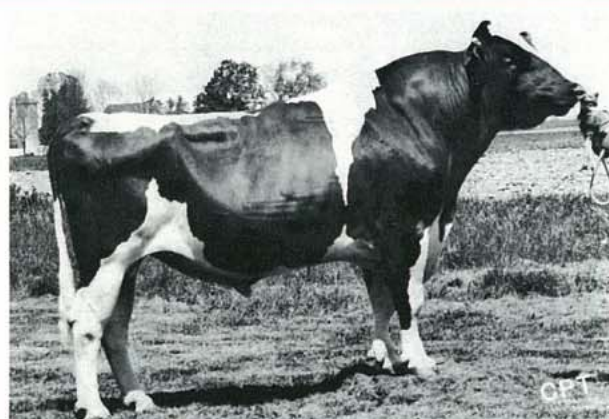
P D M	PD% F	R P T	P D T	R P T	P D S	T P I
+467kg	-0.11	77%	+0.18	47%	+88	+462



娘牛



21H516 シーダーブルック ティー インカ ウォリアー フタゴ VG-87 (A)



1803690

娘牛は体高があり、力強く、デリーであり、尻の形状が特に良い。乳量の改良も期待出来る。

シーダーグローブ ゴールデン ナゲット

VG-86-GM

ボニー ファーム アーリング チーフ

インカ アーリング チーフ

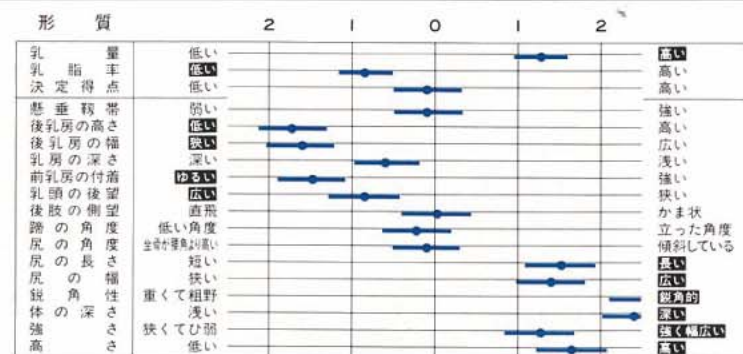
EX-94-GM

VG-88

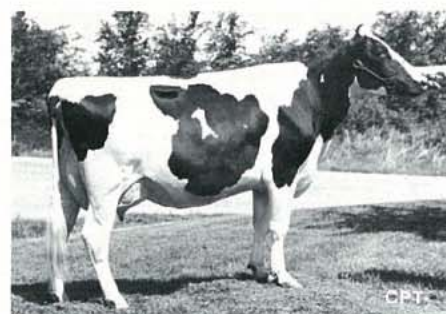
4-10 305H 2X 10,113kg 420kg 4.2%

シー ロノスベル コーリン インカ

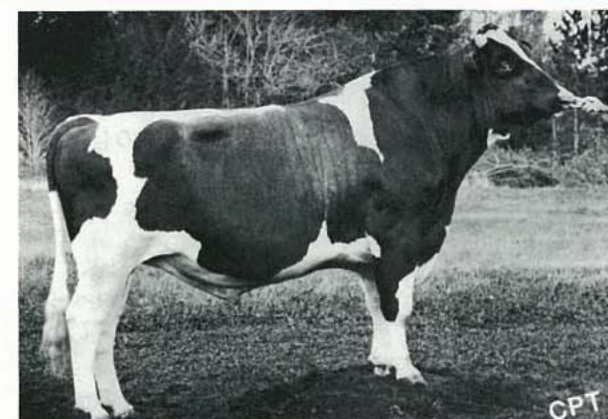
P D M	PD% F	R P T	P D T	R P T	P D S	T P I
+462kg	-0.08	83%	+0.32	78%	+97	+485



娘牛



21H805 ベターウェイ マタドーア EX-91 (A)



1766552

乳量の改良が期待出来る。娘牛はバランスがとれている。

ワーパー アーリング コンダクター

EX-90-GM

バクラマー アストロナウト

ベターウェイ ローズマリー メイド フタゴ

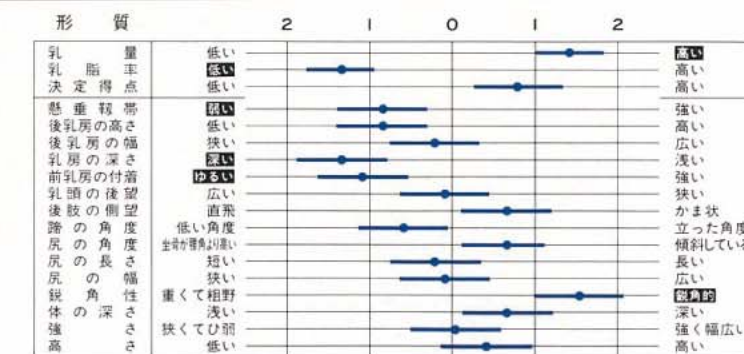
EX-90-GM

EX-90

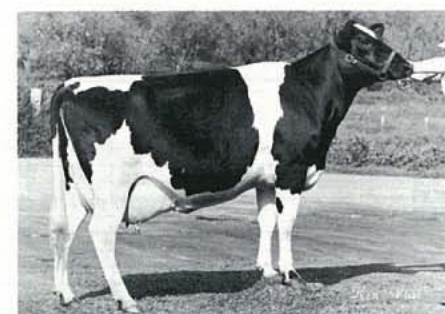
10-9 353H 2X 12,305kg 438kg 3.6%

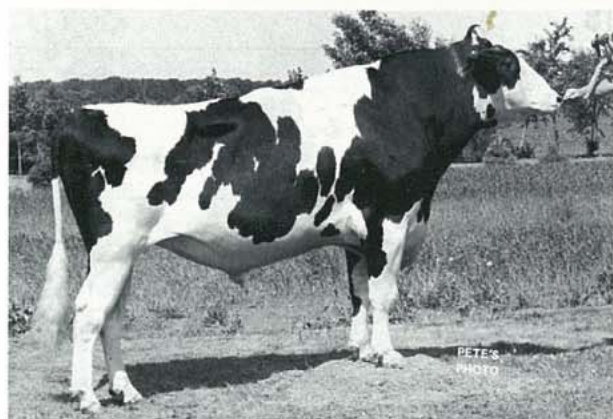
ベターウェイ ビエル アイデアル メイド

P D M	PD% F	R P T	P D T	R P T	P D S	T P I
+491kg	-0.12	70%	+0.94	63%	+91	+525



娘牛





1705850

娘牛は体高あり、デイリーである。尻の形状は良く座骨間隔も広い。

グレンデール アーリング チーフ

EX-93 GM

バクラマー ブーツメーカー

ハーモニーコナーズ サンシャイン

EX-94 GM

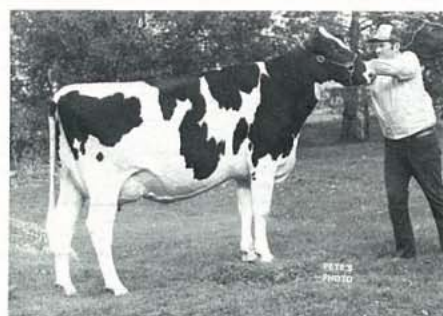
EX-91
8-07 365日 2X 12,241kg 478kg 3.9%

サーベン フォンド マット サディ

PDM	PD%F	RPT	PDT	RPT	PDS	TPI
+530kg	-0.09	99%	+0.91	98%	+111	+562

形質	2	1	0	1	2
乳量	低い				高い
乳脂率	低い				高い
懸垂	弱い				強い
後乳房の高さ	低い				高い
後乳房の幅	狭い				広い
後乳房の深さ	深い				浅い
前乳房の付着	ゆるい				強い
乳頭の後望	低い				高い
乳頭の側望	低い				高い
後肢の角度	低い				高い
尻の長さ	短い				長い
尻の幅	狭い				広い
尻の深さ	浅い				深い
体高	低い				高い

娘牛



1811754

バリエントの息牛の中で後代検定成績優秀な種雄牛の一頭で米国でも人気高い。娘牛は特に後乳房の付着高く、巾も十分ある。乳脂率の改良に役立つ。

エス ダブリュー ディー バリエント

EX-94-GM

ラウンド オーク ラグアップル エレベーション

スカイライン エレベーション シンシア

EX-96-GM

EX-94

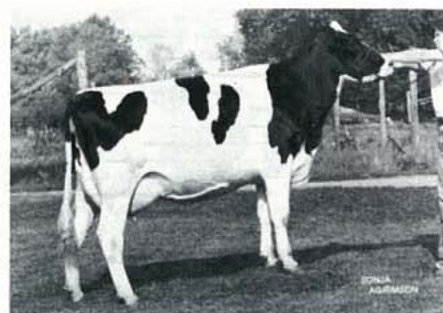
7-07 3X 365日 14,414kg 542kg 3.8%

スカイライン キングピン カーロツタ

PDM	PD%F	RPT	PDT	RPT	PDS	TPI
+359kg	+0.11	97%	+0.36	93%	+128	+533

形質	2	1	0	1	2
乳量	低い				高い
乳脂率	低い				高い
懸垂	弱い				強い
後乳房の高さ	低い				高い
後乳房の幅	狭い				広い
後乳房の深さ	深い				浅い
前乳房の付着	ゆるい				強い
乳頭の後望	低い				高い
乳頭の側望	低い				高い
後肢の角度	低い				高い
尻の長さ	短い				長い
尻の幅	狭い				広い
尻の深さ	浅い				深い
体高	低い				高い

娘牛



取扱い窓口のご案内

北海道地区

(社) 北海道家畜改良事業団

☎060 札幌市中央区北4条西1丁目 ☎011(231)2111代表

(株) ジャパン・ホルスタイン・ブリーディング サービス

☎061-01 札幌市白石区厚別南5丁目22-47 ☎011(891)1521代表

都府県地区

(社) 家畜改良事業団

☎104 東京都中央区銀座4-9-2 ☎03(542)0871代表

盛岡種雄牛センター ☎028-41 岩手県岩手郡玉山村下田301-12-5 ☎01968-3-2730

前橋種雄牛センター ☎371-01 群馬県前橋市金丸町312 ☎0272-69-3311

岡山種雄牛センター ☎709-46 岡山県久米郡久米町宮部下415 ☎086857-2475

熊本種雄牛センター ☎861-23 熊本県阿蘇郡西原村河原4332-16 ☎096279-2647

(各都府県の下記精液取扱窓口団体を通じ種雄牛センターへ)

各都府県精液取扱窓口団体

青森県経済農協連酪農課	上北郡野辺地町枇杷野5-1 県畜産試験場内	039-31	01756-4-2231
岩手県畜産会メインセンター	岩手県滝沢村 県畜産試験場内	020-01	0196-88-3028
宮城県畜産農協連	仙台市上杉1-16-3	980	0222-21-6277
秋田県畜産農協連	秋田市中通6-7-9 畜産会館内	010	0188-33-7261
山形県家畜改良協会	山形市城北町1-11-23	990	0236-45-0320
福島県畜産公社	福島市中町8-2 自治会館内	960	0245-23-1621
茨城県酪農協連	水戸市梅香町1-2-54	310	0292-24-6711
栃木県酪農協連	宇都宮市塙田町1-1-45 畜産会館内	320	0286-22-8367
群馬県牛乳販売農協連	前橋市亀里町952番地 群馬農協ビル内	379-21	0272-26-2157
埼玉県畜産会	大里郡江南村須賀広784 県畜産試験場内	360-01	0485-36-5281
千葉県家畜改良協会	千葉市千葉港4-3 畜産会館内	260	0472-43-1311
東京都経済農協連	立川市柴崎町3-5-25	190	0425-23-3111
神奈川県家畜改良協会	伊勢原市上柏屋220	259-11	0463-94-1020
新潟県酪農協連	新潟市柴竹山2-5-32 畜産会館内	950	0252-41-3021
富山県経済農協連	富山市新総曲輪2-21	930	0764-45-2250
石川県家畜改良協会	松任市三浦町613-1 県立松任農業高校前	924	0762-76-8803
福井県家畜改良協会	福井市上北野町方27 家畜保健衛生所内	910	0776-53-0157
山梨県家畜改良協会	甲府市丸の内2-25-3 県庁春日別館内	400	0552-26-5022
長野県家畜改良協議会	長野市大字南長野692-2 県庁畜産課内	380	0262-32-0111
岐阜県酪農協連	岐阜市下奈良2-8-15 県福祉農業会館内	500	0582-73-1111
静岡県経済農協連	静岡市曲金3-8-1 農業会館内	422	0542-86-1111
愛知県酪農協連酪農センター	岡崎市美会町並松1-62	444	0564-53-2450
三重県酪農協連	津市栄町1 農協ビル内	514	0592-27-2211
滋賀県種畜場	蒲生郡日野町山本	529-16	07485-2-1221
京都府経済連	京都市南区東九条西山王町 農協会館内	601	075-681-4311
大阪府総合畜産農協連	大阪市東区馬場町3-35 農林会館内	540	06-941-0821
兵庫県酪農協連	神戸市中央区中山手通7-28-33 県立産業会館内	650	078-361-8145
奈良県畜産試験場	宇陀郡大宇陀町下竹	633-21	07458-3-0153
和歌山県畜産課	和歌山市小松原通り1-1	640	0734-32-4111
鳥取県家畜改良協会	東伯郡赤碓町松谷 県種畜場内	689-25	08585-5-0330
島根県経済農協連	松江市殿町19-1 農林会館内	690	0852-25-1515
岡山県酪農協連	岡山市磨屋町 農業会館内	700	0862-22-2779
広島県経済農協連	広島市中区大手町4-7-105 農協会館内	730	0822-43-4111
山口県家畜改良協会	吉敷郡小郡町下郷2139 農協会館内	754	08397-3-3272
徳島県経済農協連	徳島市北佐古1番町1-5-12	770	0886-32-1111
香川県家畜改良協会	木田郡三木町下高岡2706 県畜産試験場	761-07	0878-98-1511
愛媛県家畜人工授精師協会	松山市一番町4-4-2 県庁畜産課内	790	0899-41-2111
高知県家畜改良協会	高知市本町4-1-24 農協会館内	780	0888-73-0659
福岡県酪農協連	福岡市博多区博多駅前4-32-18	812	092-431-7861
佐賀県酪農協連	佐賀市栄町2-1 農協会館内	840	0952-25-5291
長崎県酪農協連	諫早市福田町1-11	854	09572-2-3356
熊本県畜産開発公社	熊本市草葉町1-21 畜産会館内	860	096-354-2593
大分県酪農協連	大分市大字大分4311	870	0975-43-4135
宮崎県酪農協連	宮崎市広島1-13-10 畜産会館内	880	0985-25-3211
鹿児島県中央種畜管理センター	国分市上之段2440	899-44	09954-8-2362
沖縄県畜産試験場	国頭郡今帰仁村諸志2009-5	905-04	09805-6-5142

お申し込み、価格、納入時期等のお問い合わせは、上記へどうぞ。

申し込み締切日：昭和61年6月10日(受付期間が短いため、お早目にお申し込み下さい。)



輸入総代理店

株式会社 野澤組畜産部

本社：〒100 千代田区丸の内 3-4-1 新国際ビル
☎ 03 (216) 3476 (直通)

札幌：〒060 札幌市中央区北三条西3-1-4 北三条三井ビル
☎ 011 (221) 3323 (代表)