

米国ホルスタイン推奨種雄牛案内/No.5

WORLD WIDE SIRE S
ワールド・ワイド・サイアーズ INC

家畜精液輸入協議会推奨

昭和61年10月

WORLD WIDE SIRE^{INC}

記載事項の説明

1. 本牛のコード番号、登録番号

名号の前に1H○○○2H○○○とNAABサイアーコード番号を表示。

又、名号の下に米国ホルスタイン協会の登録番号を表示。

2. 審査成績および後代検定成績

①体格得点：米国ホルスタイン登録協会による体型級別符号および点数

EX (エクセレント)	体格得点 90点以上	(例) : EX-90
VG (ベリーグッド)	体格得点 89点~85点	VG-87
GP (グッドプラス)	体格得点 84点~80点	
G (グッド)	体格得点 79点~75点	

②後代検定成績：米国農務省1986年7月公表の数字を採用。

PD-82新遺伝ベースにもとづく。

PD(Predicted Difference) : 米国における種雄牛の娘牛に期待される予想差で各能力項目別に次のとおり表示。

PDM(PD Milk) : 乳量期待差(kg)

PD%F(PD Fat%) : 乳脂率期待差(%)

PDT(PD Type) : 体型期待差(点)

PD\$(PD Dollars) : 乳価要素を採用したドル値(収益性を示す)期待差(ドル)

TPI(Total Performance Index) : 米国における種雄牛総合能力指数でPDM、PD%F、PDTを算出ベースとしている。

RPT(Repeatability) : 反復率。娘牛に対するPD(期待差)の信頼度を表わし、数字が大きいほど期待差の信頼性が高くなる。

3. 体型の特徴

米国ホルスタイン協会の線型方式による体型の各形質の遺伝伝達力の値を一欄表(グラフ)で表示。

4. 本牛の特徴

本牛に対するコメント、血統上の特徴、娘牛の特徴を記録。

5. 精液供給難易度

A = 全本数供給可能なもの

B = 供給本数に制限があるもの

C = 極度に制限のあるもの

6. 選奨記号

SMT (Silver Medal Type) : 体型銀牌種雄牛

SMP (Silver Medal Production) : 能力銀牌種雄牛

GM (Gold Medal Bull) : 金牌種雄牛

GMD (Gold Medal Dam) : 金牌雌牛

1E ~ 4E : 雌牛が2産以降に規定年齢内でEXを取得した回数。



ワールド・ワイド・サイアーズ

15H アトランティック ブリーダーズ

3H イースタンA・I

16H カンサス アーティフィシャル ブリディング サービス

9H サイアー パワー

7H セレクト サイアーズ

14H トライースティット ブリーダーズ

1H ノバ

21H 21st センチュリー ジェネティックス

8H ルイジアナ アニマル ブリーダーズ



Atlantic



KABSU



掲載種雄牛一覧

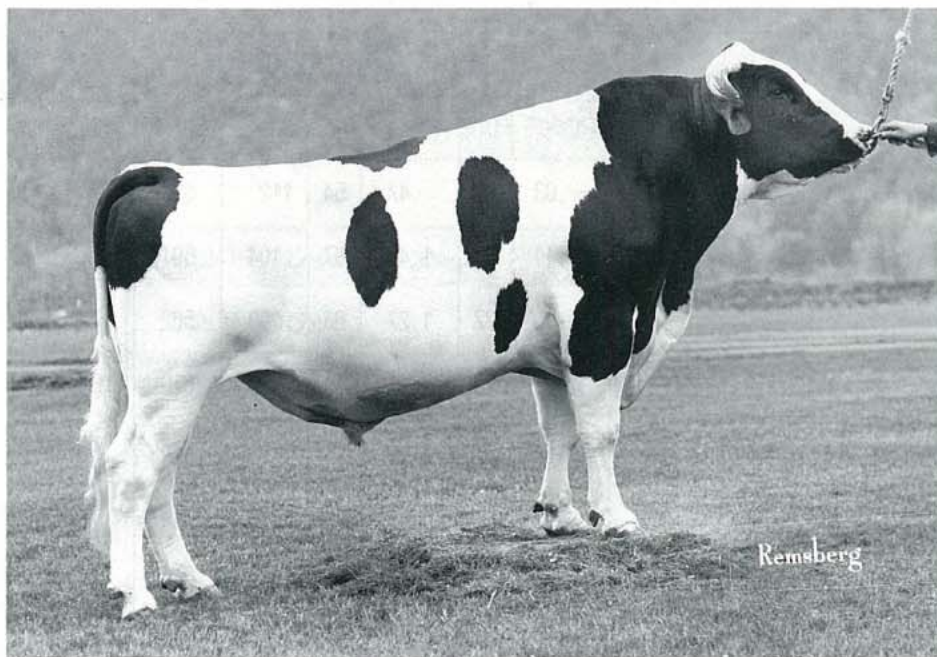
略号	名号	検定成績							供給 難易度	掲載頁
		RDMkg	PD%F	RPT%	PDT	RPT%	PD\$	TPI		
1H 385	ノールトップ レッカーズ エース	383	.05	99	.65	98	116	534	B	18
〃 406	ソニマ シークレット	607	.00	65	.08	70	160	599	A	12
〃 506	フォースパーク ゴールデン オーク	401	.03	74	1.49	68	115	594	A	13
7H 401	マーシュフィールド エレベーション トニー	429	-.08	99	1.15	99	88	526	B	5
〃 543	カーリンエム アイバンホー ベル	762	-.02	99	.43	99	194	704	C	—
〃 879	ミルフォード ファームス スター ウォー	375	-.01	90	.73	74	95	502	A	24
〃 978	レマックス ボーニー メモリアル	500	.04	78	.75	66	143	605	C	—
〃 980	ウォークウェイ チーフマーク	593	.04	81	1.23	69	167	695	C	—
〃 1005	リブレチャウン スー	351	.04	97	.18	91	105	477	B	25
〃 1008	ウォールマック ウェイン コマンダー	774	-.21	70	1.20	60	136	661	B	10
〃 1029	グレンテル ウェイン アクセント	415	-.02	66	.03	43	104	470	A	25
〃 1131	クレセントミード ゴールド ナゲット	562	-.10	76	.04	71	117	514	A	22
〃 1136	マカーボブ ケーン ダッチマン シナモン	577	-.06	78	.08	69	132	547	B	16
〃 1163	アーロンダ ダイアテム	301	-.08	73	.25	60	56	386	A	28
〃 1228	エングアマー ラーンスロット イーティアー	386	-.10	74	1.69	65	72	527	B	21
〃 1232	ルドマー マクシミリアン	374	.05	69	.27	63	113	502	A	28
〃 1236	フィッシャープレイス マンティンゴ フタゴ	491	.02	96	1.00	93	133	607	B	8
〃 1257	メルエスト バリアント イロース メルビン	484	-.07	66	2.42	59	106	654	C	—
〃 1261	ミルノアセカンド エー シー フタゴ	589	-.12	76	.32	72	117	539	A	18
〃 1291	アップルノッチ バリアント カリブソ イーティアー	430	-.11	79	1.27	74	80	518	B	21
〃 1295	アップルノッチ インステップ	440	-.06	73	.68	49	101	515	A	22
〃 1312	ジービーオールソン ビーツ ベイティ イーティアー	602	-.12	71	.24	68	122	540	A	17
〃 1328	イーゼットエーカーズ マーシュフィールド メダル	392	-.04	72	.89	68	89	507	A	23
〃 2200	ホルテックス ローグ イーティアー	491	-.01	70	.20	71	125	533	B	19
8H 376	クレセントミード ブーツメーカー アンティ	376	-.04	82	.51	69	87	470	A	26
〃 387	ベップエルリー ヒルトン	320	-.12	68	1.00	55	49	428	A	〃
〃 421	ジービーオールソン エスタブリッシュティアー ネット	526	-.07	71	.07	65	117	501	B	〃
〃 1095	パラダイスレーン エクスクルーシブ	384	.03	86	.20	53	91	458	A	27

略号	名号	検定成績							供給 難易度	掲載頁
		PDMkg	PD%F	PDT%	PDT	RPT%	PD\$	TPI		
8H1122	ビラーヒル ウォールワース	551	-.03	88	.47	54	112	532	A	20
1158	ローブヤン スカイラー チーフ	529	-.11	82	1.48	67	104	591	A	9
1202	ウィルバーランド バーノン	458	-.11	77	1.27	66	103	562	B	15
1258	ビットオーウインド スターウォー	534	.00	76	.90	61	142	619	B	11
1276	サンラン サンダンサー	571	.01	77	.05	66	151	575	A	15
1301	サンベン ベルリン イーティアー	880	-.00	81	.86	64	172	710	C	—
9H584	カールクラーク ボード チェアマン	493	-.19	99	1.10	99	114	576	A	6
599	サニークラフト チーフ スピリット	532	.05	99	.12	98	157	591	C	—
628	リンドホーム エクセル センセーション	379	-.06	83	.27	80	74	433	A	27
643	アートエーカーズ ヘーガー	511	-.08	83	.55	81	110	531	A	20
692	ボッツ サウザン マン フタゴ	489	-.08	75	1.34	71	105	580	B	14
719	ホイッティアファームス ネット ボーイ	519	.07	78	1.77	78	162	717	A	4
754	ボッツマジック	526	-.09	74	.45	74	123	549	A	16
758	ブルックストワイン バリアント サミィ イーティアー	540	.05	84	.77	85	140	608	B	12
779	ビーゴ バリアント エルバン	534	-.00	70	.80	75	128	585	A	13
815	ウエントランド ベル ロッキー イーティアー	505	-.04	71	.85	56	104	543	B	17
14H567	アップルノッチ シューストリング	351	.09	84	.55	82	104	503	A	27
661	ロバダル エレベーション ビート フバ イーティアー	613	.04	68	.91	68	163	667	B	10
710	サー バクラマー イントレビッド	277	.01	75	.38	67	102	480	A	24
16H137	ソニマ バガボンド	542	-.10	79	.78	75	124	577	A	14
21H380	ダブ モニター フロスト	585	-.06	98	.45	94	133	573	C	—
465	エルムノアウェイ パーフェクト コンダクター	569	-.07	86	.55	72	108	532	A	19
503	シーラ ストレートバイン ロッキー	412	-.14	82	1.95	77	77	561	A	9
516	シーダー ブルックティアー インカ ウォーリア フタゴ	494	-.10	84	.35	79	108	512	A	23
530	コリンズクレスト ジブシー	444	-.07	80	.56	51	96	498	C	—
536	キャスリバー コンダクター アンソン	450	.07	73	1.00	65	138	611	A	11
612	ジェイウッド バリアント ビリー フタゴ	469	-.07	81	.26	77	90	432	A	28
1387	ハーモニーコナーズ シモン フタゴ	561	-.09	99	.72	99	118	567	A	7
1442	サー シー バラー	336	.13	98	.45	95	126	537	A	8

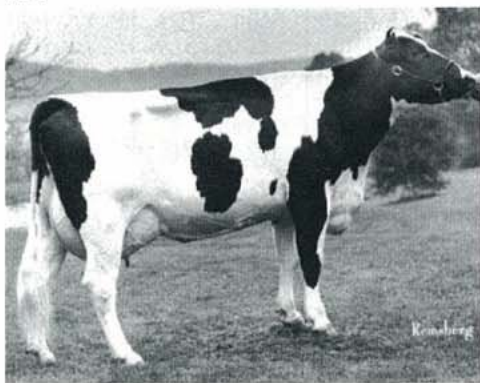
1806201

特 長

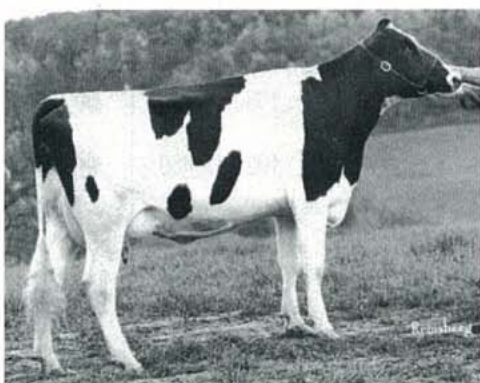
将来性が最も期待されている種雄牛の1頭。現在人気も抜群。エレベーション及びチーフの血液の入らない種雄牛。体型・能力に加え乳脂率の改良も期待できる。



娘牛



3-03 119日 4,152kg 169kg 4.3% (検定中)



2-05 184日 4,931kg 184kg 3.7% (検定中)



3-03 108日 2,945kg 110kg 3.7% (検定中)

カーリル スタンドアウト キャバリア

VG-88-GM

スコークー センセーション ネット

EX-90

ミルク アロング スコークー ドウン

EX-91

3-01 324日 2X 11,286kg 465kg 4.1%

フラントニー ネット ドウン ビューティー

P D M 検定娘牛頭数: 63頭

P D T 検定娘牛頭数: 52頭

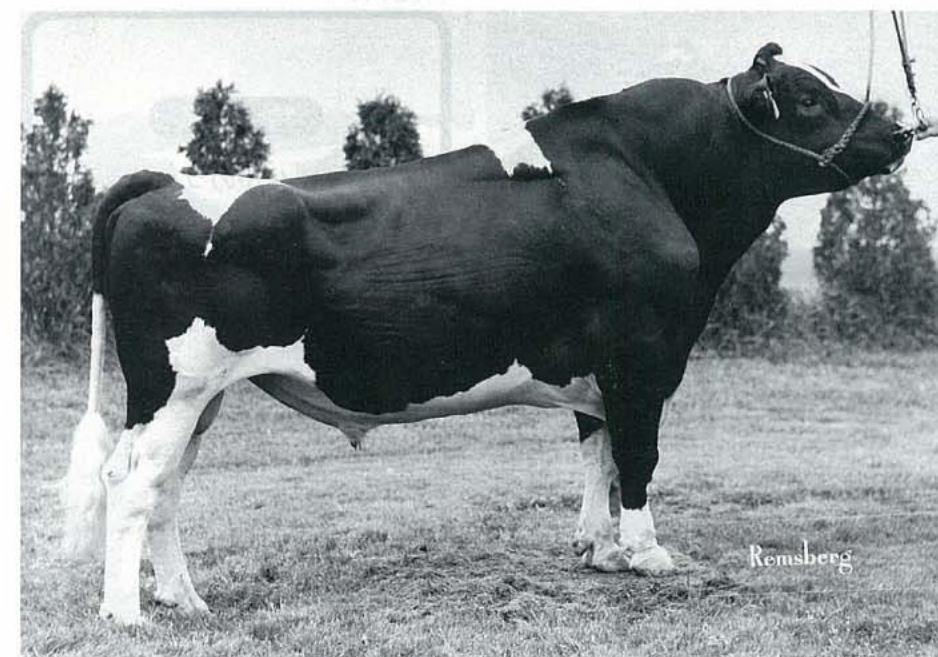
P D M	PD% F	R P T	P D T	R P T	P D S	T P I
+519kg	+0.09	78%	+1.77	78%	+162	+717

形 質	2	1	0	1	2
乳 量	低い				高い
乳 脂 率	低い				高い
決 定 得 点	低い				高い
懸垂靱帯	弱い				強い
後乳房の高さ	低い				高い
後乳房の幅	狭い				広い
乳房の深さ	深い				浅い
前乳房の付着	ゆるい				強い
乳頭の後望	広い				狭い
後肢の側望	直飛				かま状
蹄の角度	低い角度				立った角度
尻の角度	坐骨が腰角より高い				傾斜している
尻の長さ	短い				長い
尻の幅	狭い				広い
鋭角性	重くて粗野				鋭角的
体の深さ	浅い				深い
強 さ	狭くて弱い				強く幅広い
高 さ	低い				高い

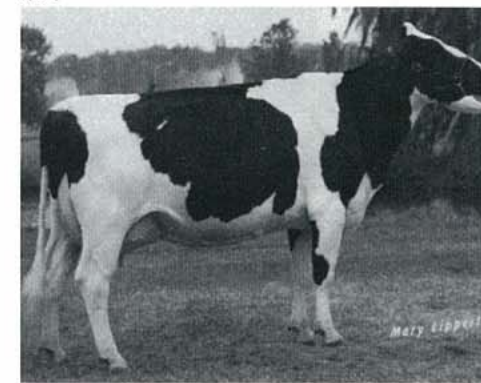
1626813

特 長

能力とタイプを兼ね備えた数少ない種雄牛で、娘牛は体高有り、デイリーさと鋭角性に富む。後乳房の付着は高く幅あり。靱帯も強い。



娘牛



2-05 365日 10,741kg 368kg 3.4% EX-90



3-03 365日 11,170kg 468kg 4.2% VG-85



3-06 365日 11,482kg 515kg 4.5% EX-90

ラウンド オーク ラグ アップル エレベーション

EX-96-GM

アービントン プライド アドミラル

EX-92-GM

マーシュ フィールド アドミラル トニア

EX-90

8-08 365日 2X 9,658kg 375kg 3.9%

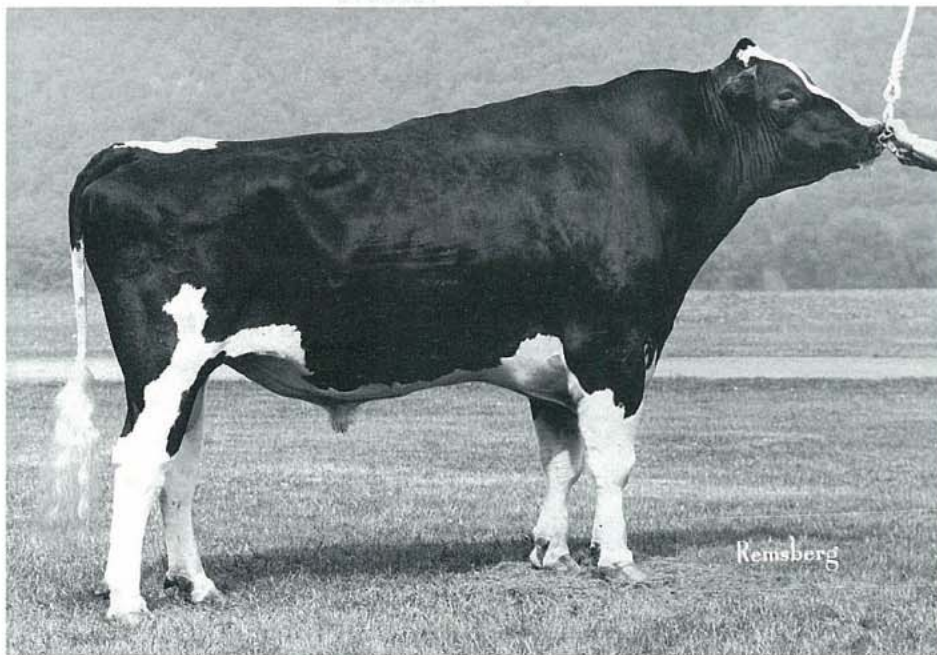
マーシュフィールド カッパー カリン

P D M 検定娘牛頭数: 34,336頭

P D T 検定娘牛頭数: 16,773頭

P D M	PD% F	R P T	P D T	R P T	P D S	T P I
+429kg	-0.08	99%	+1.15	99%	+88	+526

形 質	2	1	0	1	2
乳 量	低い				高い
乳 脂 率	低い				高い
決 定 得 点	低い				高い
懸垂靱帯	弱い				強い
後乳房の高さ	低い				高い
後乳房の幅	狭い				広い
乳房の深さ	深い				浅い
前乳房の付着	ゆるい				強い
乳頭の後望	広い				狭い
後肢の側望	直飛				かま状
蹄の角度	低い角度				立った角度
尻の角度	坐骨が腰角より高い				傾斜している
尻の長さ	短い				長い
尻の幅	狭い				広い
鋭角性	重くて粗野				鋭角的
体の深さ	浅い				深い
強 さ	狭くて弱い				強く幅広い
高 さ	低い				高い

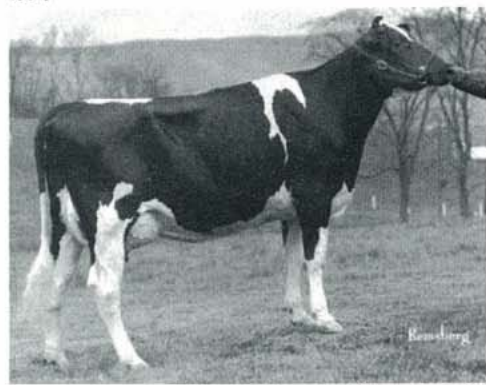


1723741

特 長

泌乳能力と体型のコンビネーションの非常に良い種雄牛。米国に於ける現役種雄牛中トップクラスの1頭。娘牛は資質に富み後乳房の付着高く、幅広い。

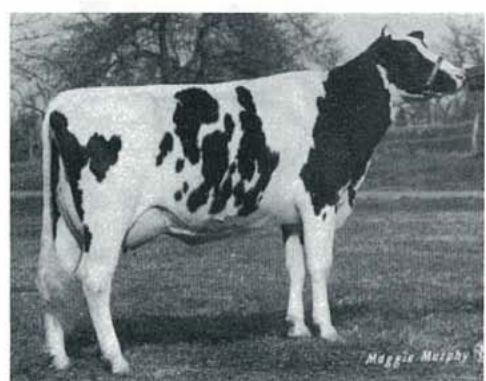
娘牛



1-11 310H 7,985kg 285kg 3.6% VG-85



2-02 69日 1,950kg 70kg 3.6% (検定中)



2-00 287日 8,614kg 314kg (検定中)

ミルベティ アイバンホー チーフ

VG-87-GM

ラウンド オーク ラグアップル エレベーション

EX-96-GM

バットソン エレベーション クリス

EX-90

4-05 313H 2X 11,280kg 413kg 3.7%

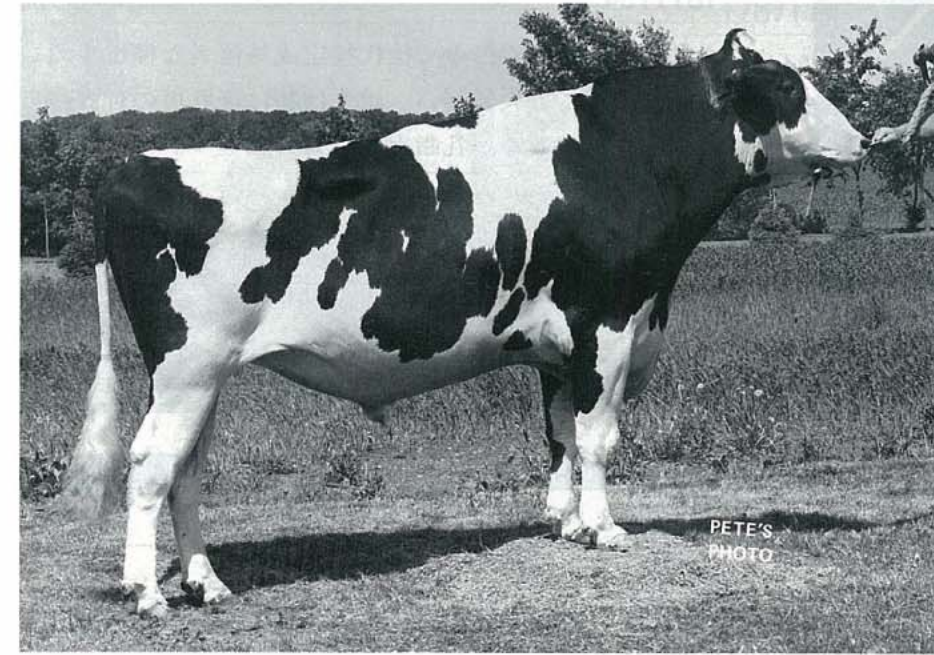
ルーバル スカイブーツ クリスチン

P D M 検定娘牛頭数：8,566頭

P D T 検定娘牛頭数：3,772頭

P D M	PD% F	R P T	P D T	R P T	P D S	T P I
+493kg	-0.05	99%	+1.10	99%	+114	+576

形 質	2	1	0	1	2
乳 量	低い				高い
乳 脂 率	低い				高い
決 定 得 点	低い				高い
懸 垂 帯	弱い				強い
後乳房の高さ	低い				高い
後乳房の幅	狭い				広い
乳房の深さ	深い				浅い
前乳房の付着	ゆるい				強い
乳頭の後望	広い				狭い
後肢の側望	直飛				かま状
蹄の角度	低い角度				立った角度
尻の角度	坐骨が踵角より高い				傾斜している
尻の長さ	短い				長い
尻の幅	狭い				広い
鋭角性	重くて粗野				鋭角的
体の深さ	浅い				深い
強 さ	狭くて弱い				強く幅広い
高 さ	低い				高い

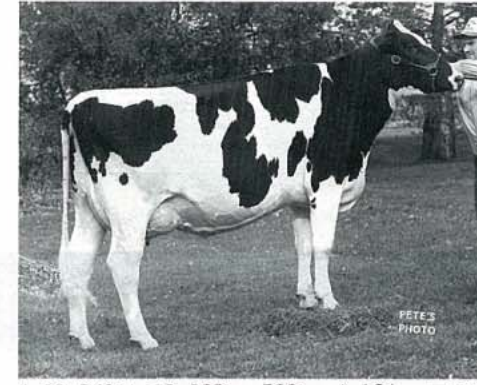


1705850

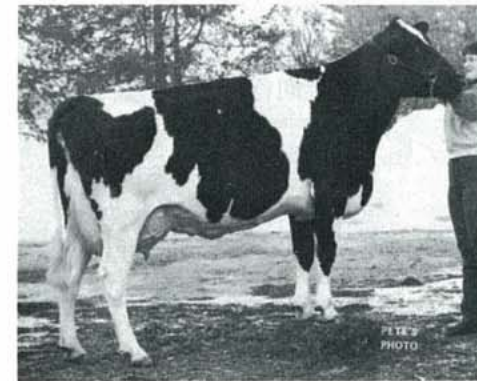
特 長

娘牛は体高あり、デシリートを兼ねそなえ、尻の形状は良く尻長有り座骨間隔も広い。

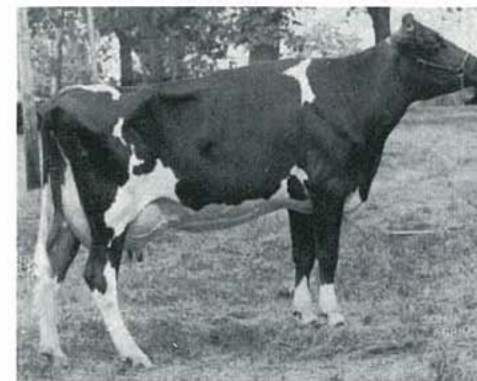
娘牛



4-00 343日 12,293kg 500kg 4.1% EX-90



4-01 327日 9,452kg 358kg 3.8% VG-88



4-05 292日 8,553kg 365kg 4.3% EX-90

グレンデール アーリング チーフ

EX-93-GM

バクラマー ブーツメーカー

EX-94-GM

ハーモニーコナーズ サンシャイン

EX-91

8-07 365H 2X 12,241kg 478kg 3.9%

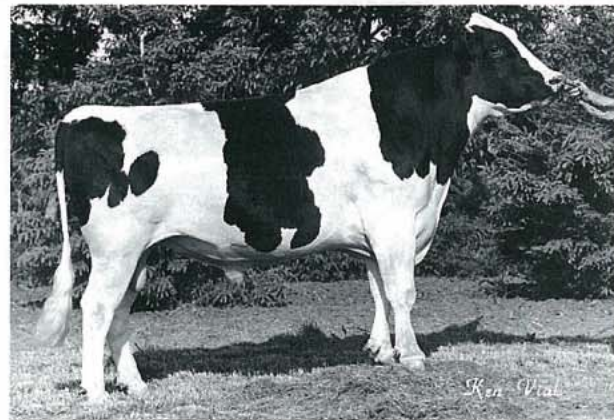
サーベン フォンド マット サディ

P D M 検定娘牛頭数：5,414頭

P D T 検定娘牛頭数：1,231頭

P D M	PD% F	R P T	P D T	R P T	P D S	T P I
+561kg	-0.09	99%	+0.72	99%	+118	+567

形 質	2	1	0	1	2
乳 量	低い				高い
乳 脂 率	低い				高い
決 定 得 点	低い				高い
懸 垂 帯	弱い				強い
後乳房の高さ	低い				高い
後乳房の幅	狭い				広い
乳房の深さ	深い				浅い
前乳房の付着	ゆるい				強い
乳頭の後望	広い				狭い
後肢の側望	直飛				かま状
蹄の角度	低い角度				立った角度
尻の角度	坐骨が踵角より高い				傾斜している
尻の長さ	短い				長い
尻の幅	狭い				広い
鋭角性	重くて粗野				鋭角的
体の深さ	浅い				深い
強 さ	狭くて弱い				強く幅広い
高 さ	低い				高い



1811754

バリエーションの息牛の中で後代検定成績優秀な種雄牛の一頭で米国でも人気高い。娘牛は特に後乳房の付着高く、幅も十分ある。乳脂率の改良に役立つ。

エス ダブルユー ディー バリエーション

EX-95-GM

ラウンド オーク ラグアップル エレベーション

スカイライン エレベーション シンシア

EX-96-GM

EX-94

7-07 3X 365H 14,414kg 542kg 3.8%

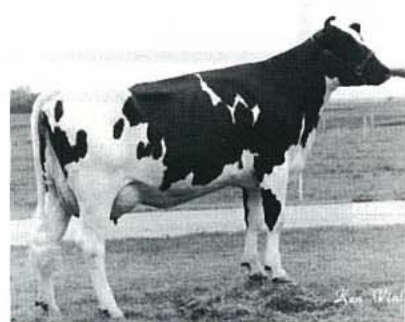
スカイライン キングピン カーロッタ

PDM検定娘牛頭数：1,171頭

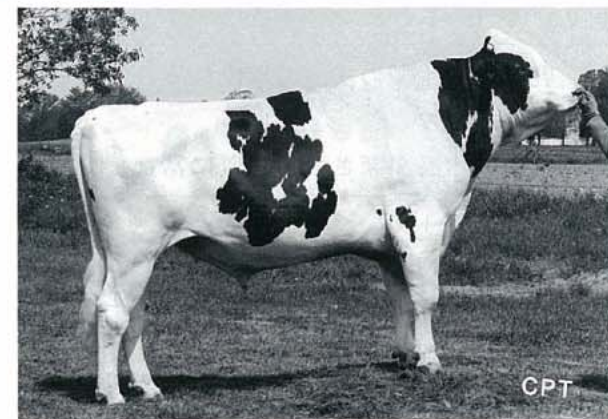
PDT検定娘牛頭数：292頭

PDM	PD%F	RPT	PDT	RPT	PDS	TPI
+336kg	+0.13	98%	+0.45	95%	+126	+537

娘牛



形質	2	1	0	1	2
乳量	低い				高い
乳決定点	低い				高い
懸垂帯	弱い				強い
後乳房の高さ	低い				高い
後乳房の幅	狭い				広い
乳房の深さ	深い				浅い
前乳房の付着	強い				弱い
乳頭の付着	広い				狭い
乳頭の側面	直線				かま状
後肢の側面	低い角度				立った角度
蹄の角度	全角が傾斜している				傾斜している
尻の長さ	短い				長い
尻の幅	狭い				広い
尻の深さ	重くて粗野				軽い
体深さ	狭くてひ弱				強く幅広い
高	低い				高い



1787178

娘牛は非常に体型が良く、体高、深さがあり力強い。尻の形状も良く前乳房の付着強い。能力・体型のバランスのとれた種雄牛である。

ストレートパイン エレベーション ビート

EX-90-GM

バクラマー アストロナウト

ツインブイ アストロナウト レーチェル

EX-90-GM

EX-91

5-11 365H 2X 13,557kg 471kg 3.5%

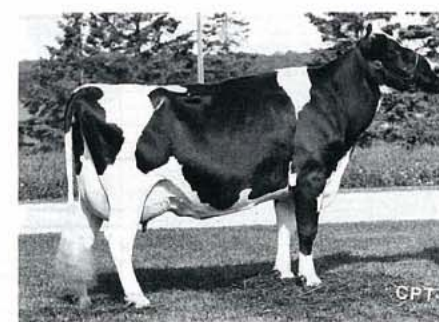
ツインブイ ロシーラ ロンダ

PDM検定娘牛頭数：82頭

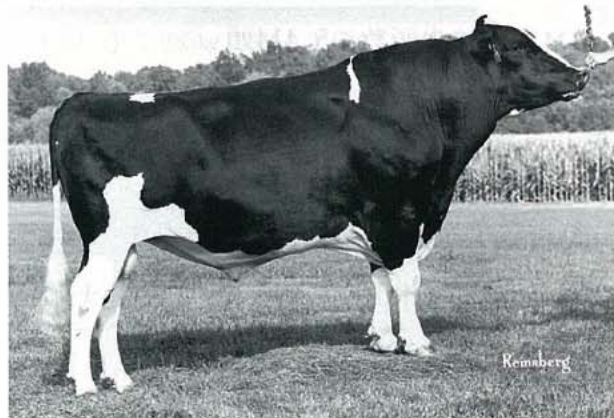
PDT検定娘牛頭数：50頭

PDM	PD%F	RPT	PDT	RPT	PDS	TPI
+412kg	-0.10	82%	+1.95	77%	+77	+561

娘牛



形質	2	1	0	1	2
乳量	低い				高い
乳決定点	低い				高い
懸垂帯	弱い				強い
後乳房の高さ	低い				高い
後乳房の幅	狭い				広い
乳房の深さ	深い				浅い
前乳房の付着	強い				弱い
乳頭の付着	広い				狭い
乳頭の側面	直線				かま状
後肢の側面	低い角度				立った角度
蹄の角度	全角が傾斜している				傾斜している
尻の長さ	短い				長い
尻の幅	狭い				広い
尻の深さ	重くて粗野				軽い
体深さ	狭くてひ弱				強く幅広い
高	低い				高い



1810969

米国で人気急上昇の種雄牛。母牛はブーツメーカーの代表的な娘牛。資質能力の改良に大いに期待できる。体型も素晴らしく尻・乳房の改良も期待できる。

エス ダブルユー ディー バリエーション

EX-95-GM

バクラマー ブーツ メーカー

ワバ ブーツメーカー マンディー

EX-94-GM

EX-96-GM

7-03 305H 2X 15,013kg 553kg 3.7%

ワバ フェューリー ベル

PDM検定娘牛頭数：565頭

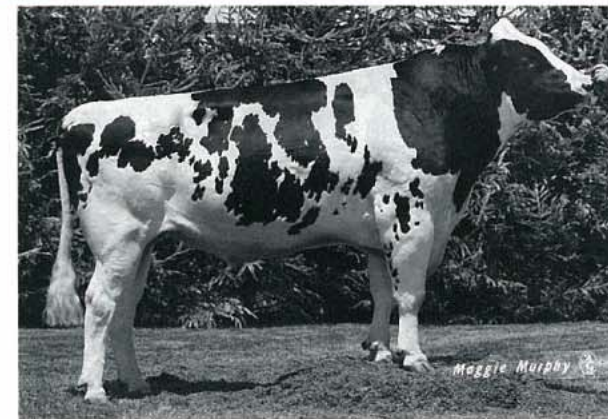
PDT検定娘牛頭数：195頭

PDM	PD%F	RPT	PDT	RPT	PDS	TPI
+491kg	+0.02	96%	+1.00	93%	+133	+607

娘牛



形質	2	1	0	1	2
乳量	低い				高い
乳決定点	低い				高い
懸垂帯	弱い				強い
後乳房の高さ	低い				高い
後乳房の幅	狭い				広い
乳房の深さ	深い				浅い
前乳房の付着	強い				弱い
乳頭の付着	広い				狭い
乳頭の側面	直線				かま状
後肢の側面	低い角度				立った角度
蹄の角度	全角が傾斜している				傾斜している
尻の長さ	短い				長い
尻の幅	狭い				広い
尻の深さ	重くて粗野				軽い
体深さ	狭くてひ弱				強く幅広い
高	低い				高い



1781631

娘牛は尻幅あり、後乳房の付着高く幅広く形状良い。乳量、体型共に改良が期待出来る。

ポニーファーム アーリング チーフ

EX-94-GM

カーリル スタンダウト キャバリエ

ローバン アバッチ キャバリエ II

VG-88-GM

VG-87

6-01 305H 2X 12,036kg 396kg 3.3%

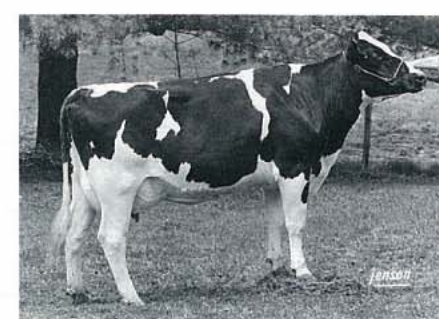
ローバン フェリー アバッチ

PDM検定娘牛頭数：72頭

PDT検定娘牛頭数：30頭

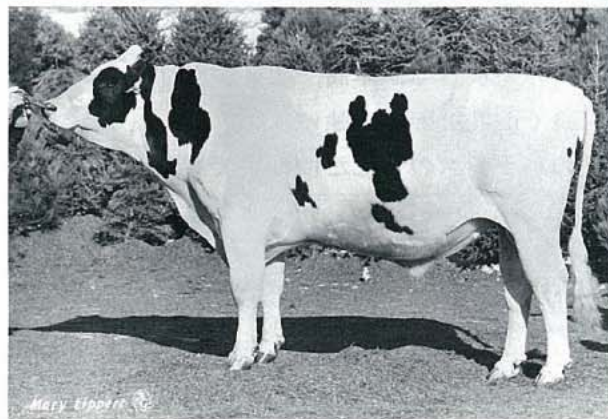
PDM	PD%F	RPT	PDT	RPT	PDS	TPI
+529kg	-0.11	82%	+1.48	67%	+104	+591

娘牛



形質	2	1	0	1	2
乳量	低い				高い
乳決定点	低い				高い
懸垂帯	弱い				強い
後乳房の高さ	低い				高い
後乳房の幅	狭い				広い
乳房の深さ	深い				浅い
前乳房の付着	強い				弱い
乳頭の付着	広い				狭い
乳頭の側面	直線				かま状
後肢の側面	低い角度				立った角度
蹄の角度	全角が傾斜している				傾斜している
尻の長さ	短い				長い
尻の幅	狭い				広い
尻の深さ	重くて粗野				軽い
体深さ	狭くてひ弱				強く幅広い
高	低い				高い

14H661 ロブダル エレベーション ピート ブバ イーティー VG-85 (B)



1840363

娘牛は乳量、乳脂率、体型のすべてに優れる。注目される新種雄牛である。

娘牛の体型的特長は体高、深さあり資質に富む。

ストレートバイン エレベーション ピート

EX-90-GM

ポニーファーム アーリング チーフ

ロブダル チャーミング ペア

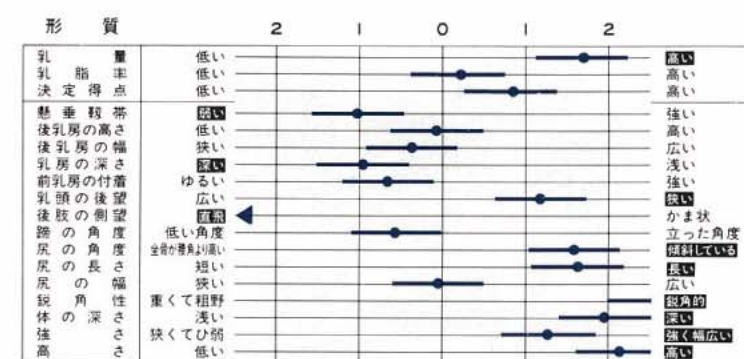
VG-85

7-01 365H 2X 10,351kg 463kg 4.5%

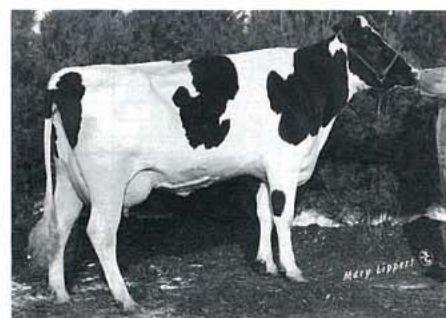
EX-94-GM

ロブダル チャーミング ペティ

PDM	PD%F	RPT	PDT	RPT	PDS	TPI
+613kg	+0.01	68%	+0.91	68%	+163	+667

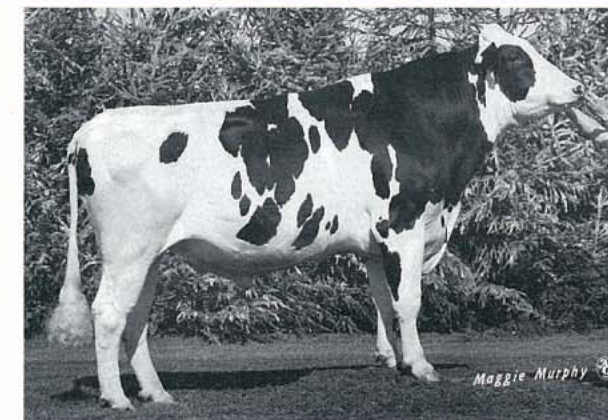


娘牛



8H1258 ビットオーウインド スターウォー

VG-85 (B)



1811374

娘牛は体型、能力共に良く、鋭角性に富みバランスのとれた改良が期待出来る。

ワーバー アーリング コンダクター

EX-90-GM

ハインデール KC カーク ジュビター

ビット オー ウインド カーク エトシー

6-00 305H 2X 11,170kg 357kg 3.2%

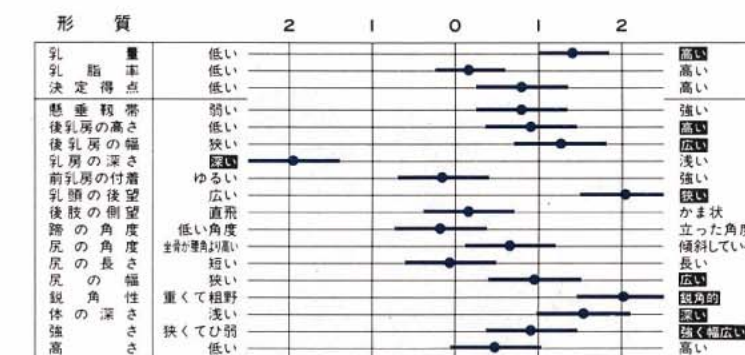
EX-90-GM

ビット オー ウインド ケネディ エルサ

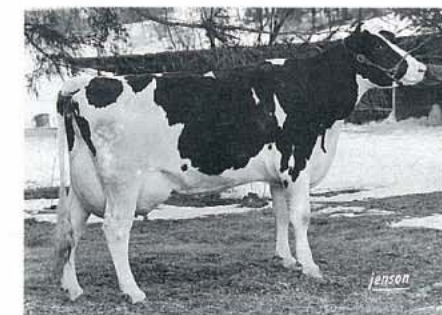
PDM検定娘牛頭数：53頭

PDT検定娘牛頭数：22頭

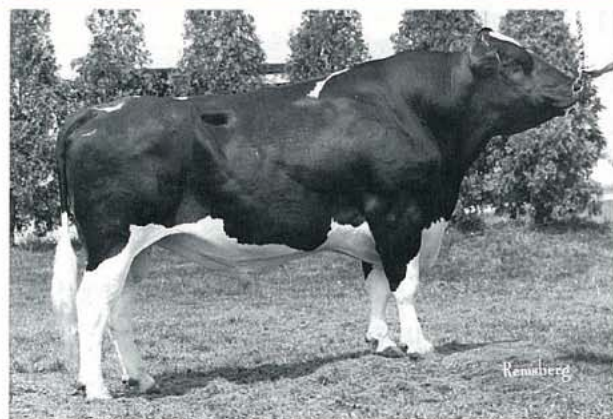
PDM	PD%F	RPT	PDT	RPT	PDS	TPI
+534kg	+0.01	76%	+0.90	61%	+142	+619



娘牛



7H1008 ウォール マック ウェイン コマンダー VG-85 (B)



1779168

娘牛は高能力でタイプも良く、注目を集めている新種雄牛の1頭である。娘牛の前乳房の付着改良も期待出来る。

ウェイン スプリング フォンド アポロ

GP-82-GM

バクラマー トライウン ニードル フタゴ

ウォールマック ニードル ダリア フィルマ

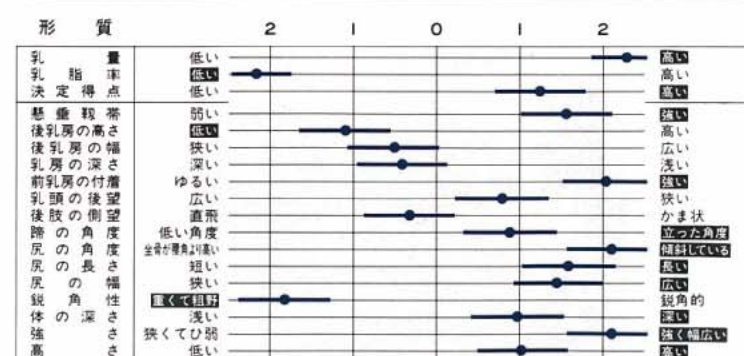
VG-88

3-07 305H 2X 12,140kg 400kg 3.3%

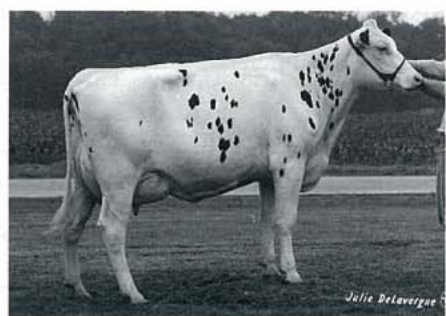
EX-90-GM

ウォールマック ラッキイ モーズ ダリア

PDM	PD%F	RPT	PDT	RPT	PDS	TPI
+774kg	-0.21	70%	+1.20	60%	+136	+661

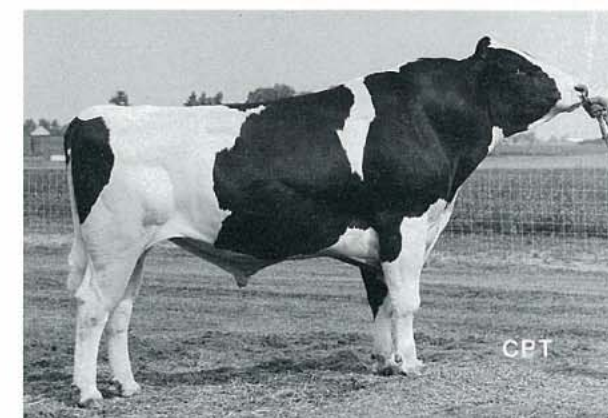


娘牛



21H536 キャスリバー コンダクター アンソン

EX-90 (A)



1814641

乳量、乳脂率、体型共改良が期待出来る。

娘牛は後乳房の付着高く、鋭角性に富む。

将来性が期待される種雄牛の1頭。

ワーバー アーリング コンダクター

EX-90-GM

ラウンドオーク ラグ アップル エレベーション

アニタ ラグ アップル マロイ

VG-88

5-04 305H 2X 10,174kg 4.8% 486kg

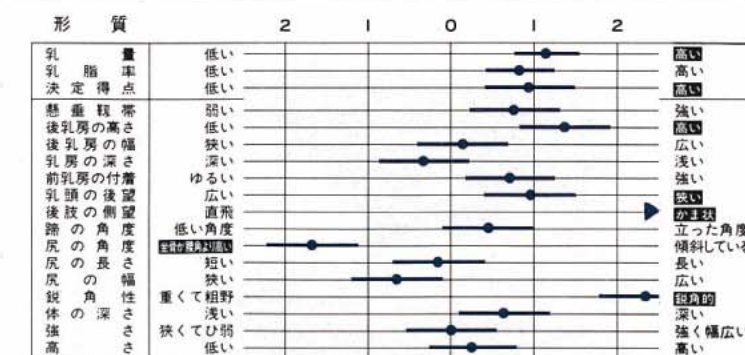
EX-96-GM

ファースト メダル ミリー マロイ

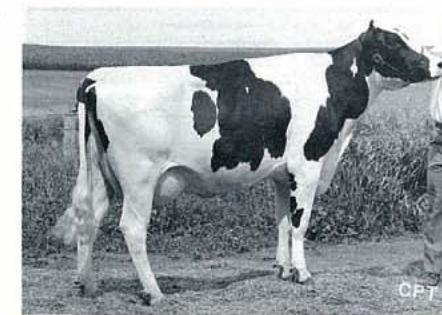
PDM検定娘牛頭数：53頭

PDT検定娘牛頭数：26頭

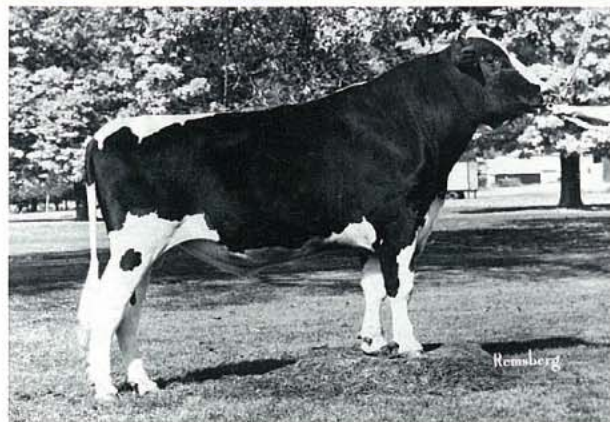
PDM	PD%F	RPT	PDT	RPT	PDS	TPI
+450kg	+0.07	73%	+1.00	65%	+138	+611



娘牛



9H 758 ブルックストワイン バリアント サミイ ー ティーVG-85 (B)



1840361

乳量、体型共に改良が期待出来る。
娘牛は骨味良く、尻幅あり資質に富む。
後乳房の付着も高く幅ある。

エス ダブリュー ティー バリアント

EX-95-GM

ラウンド オーク ラグアップル エレベーション

ブルックストワイン エレベーション サラ

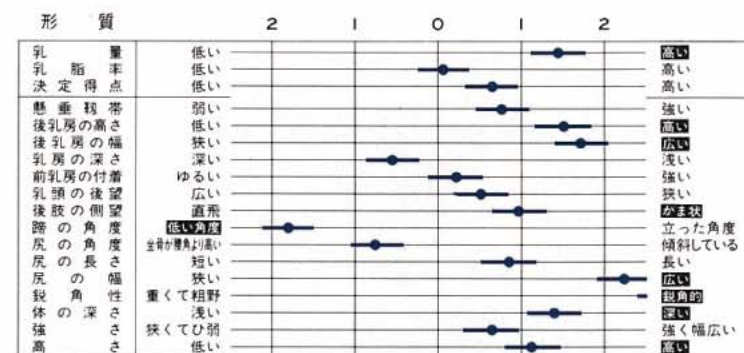
EX-96-GM

EX-90

6-11 365H 2X 14,815kg 568kg 3.8%

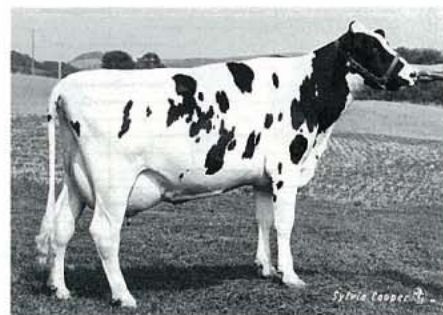
シー スプリングバレー ブリル アール

PDM	PD%F	RPT	PDT	RPT	PDS	TPI
+540kg	+0.00	84%	+0.77	85%	+140	+608



PDM検定娘牛頭数：109頭
PDT検定娘牛頭数：81頭

娘牛



1H 406 ソニマ シークレット VG-85 (A)



1856904

娘牛は高能力で鋭角性に富む。
乳房の改良も期待出来る。
体高、深さのある雌牛との交配が望まれる。

ローカストグレン アイバンホー エレベーション

VG-86-GM

ワーパー アーリングダ コンダクター

ソニマ コンダクター スカーレット

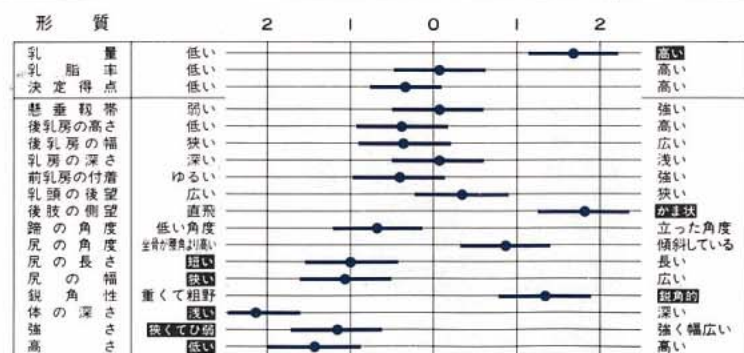
EX-90

VG-85

4-05 305H 2X 10,487kg 419kg 4.0%

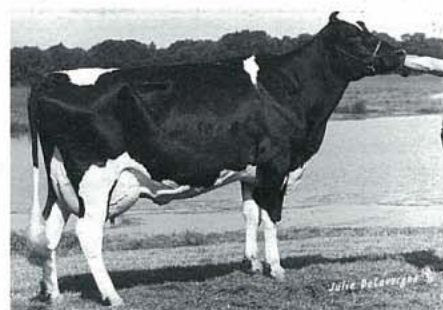
ソニマ スターレット

PDM	PD%F	RPT	PDT	RPT	PDS	TPI
+607kg	+0.00	65%	+0.08	70%	+160	+599

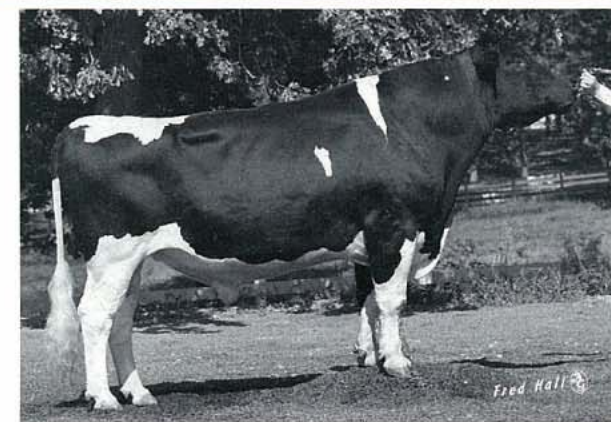


PDM検定娘牛頭数：41頭
PDT検定娘牛頭数：34頭

娘牛



1H 506 フォーズバーク ゴールデン オーク EX-90 (A)



1806956

乳量、乳脂率、体型共に改良が期待出来る。
娘牛は体高が有りスタイリッシュで強健性とデイリー
キャラクターを兼ね備えております。
特に尻の形状良く、骨量に富む。

シダーグローブ ゴールデン ナゲット

VG-86-GM

ラウンドオーク ラグアップル エレベーション

フォースバーク アストロナウト ラウンド オーク

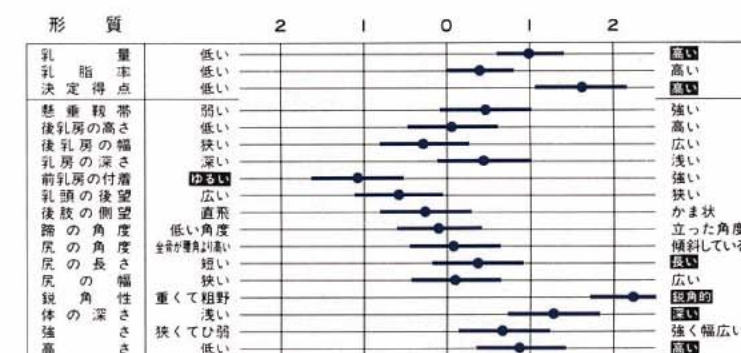
EX-96-GM

EX-93

6-04 305日 2X 12,055kg 468kg 3.9%

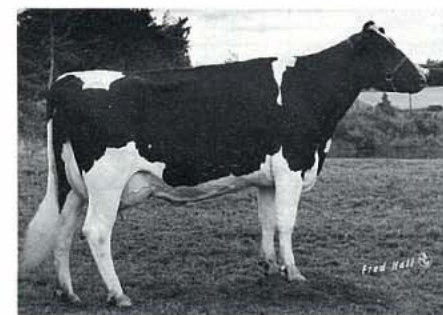
フォースバーク アストロナウト ラッキー

PDM	PD%F	RPT	PDT	RPT	PDS	TPI
+401kg	+0.03	74%	+1.49	68%	+115	+594

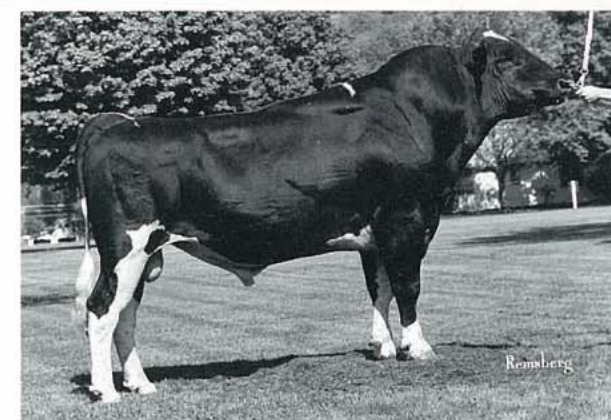


PDM検定娘牛頭数：64頭
PDT検定娘牛頭数：40頭

娘牛



9H 779 ビーゴ バリアント エルバン VG-85 (A)



1839677

乳量の改良が特に期待出来る。
娘牛は体型的にバランスが良く欠点が少ない。

エスダブリュー ティー バリアント

EX-95-GM

ラウンドオーク ラグアップル エレベーション

ビーゴ エレベーション バニティ

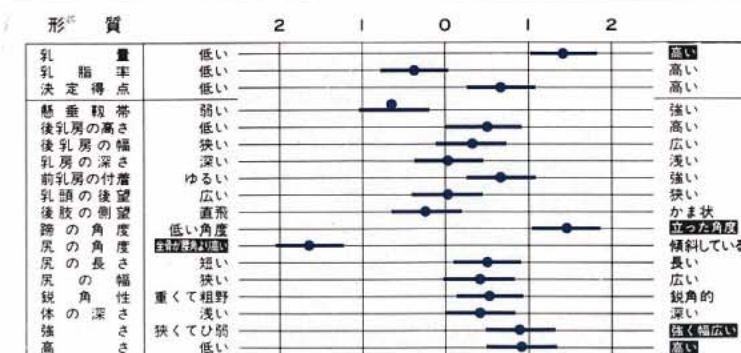
EX-96-GM

VG-85

5-08 364H 2X 11,397kg 449kg 3.8%

ビーゴ スタンドアウト バニティ

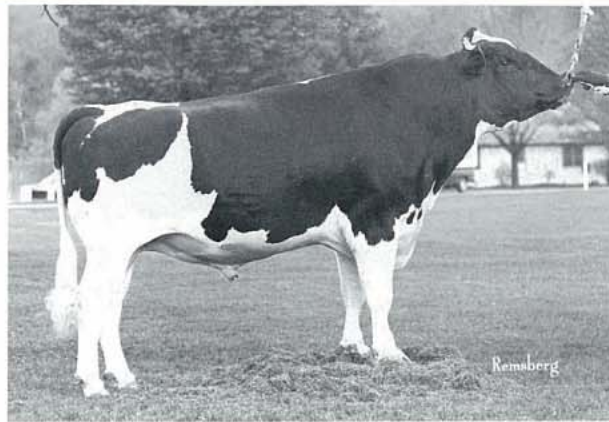
PDM	PD%F	RPT	PDT	RPT	PDS	TPI
+534kg	-0.04	70%	+0.80	75%	+128	+585



PDM検定娘牛頭数：53頭
PDT検定娘牛頭数：45頭

娘牛





1790625

乳量、体型共改良期待出来る。
娘牛は後乳房の付着高く幅があり、靱帯も強いので乳器の改良に期待できる。

アーリンド ジェット ストリーム フタゴ

EX-91

ラウンド オーク ラグアップル エレベーション

ポッツ グレイビュー エレベーション

EX-96-GM

EX-90

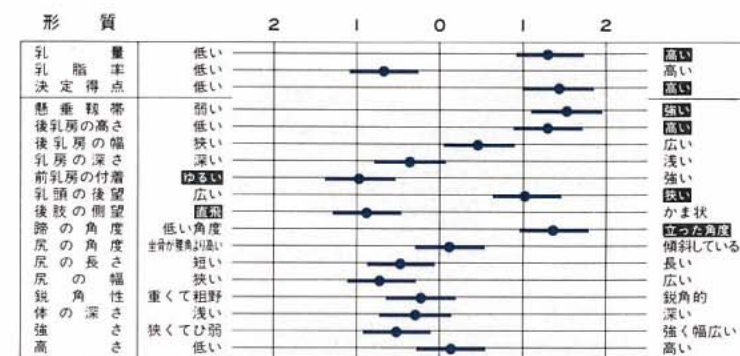
4-11 365H 2X 10,694kg 414kg 3.8%

ポッツ アイバンホー グレイビュー

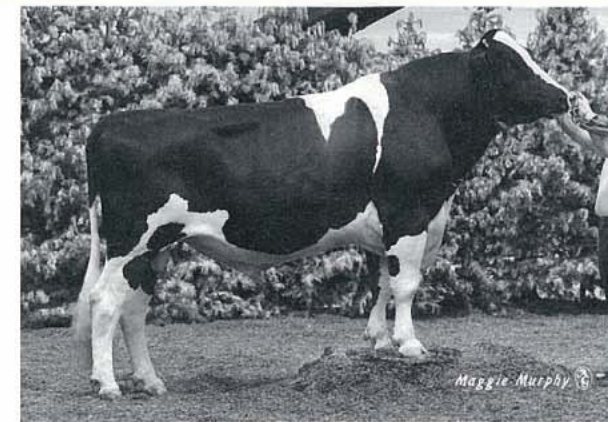
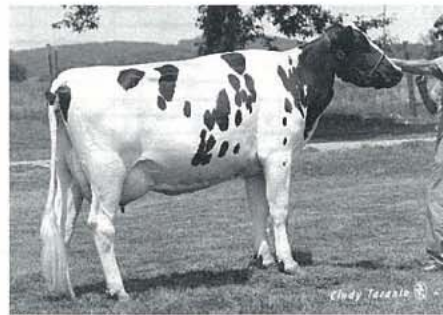
P D M 検定娘牛頭数：55頭

P D T 検定娘牛頭数：38頭

P D M	PD% F	R P T	P D T	R P T	P D S	T P I
+489kg	-0.07	75%	+1.34	71%	+105	+580



娘牛



1819551

血統的にアウトクロスの為配合が容易。
娘牛は高能力でシャープなものが多い。

セーダーグローブ ゴールデン ナゲット

VG-86 GM

ワイブリーデル マージ プリンス レックス

サンラン ワイブリーデル ビービー

GP-80

GP-83

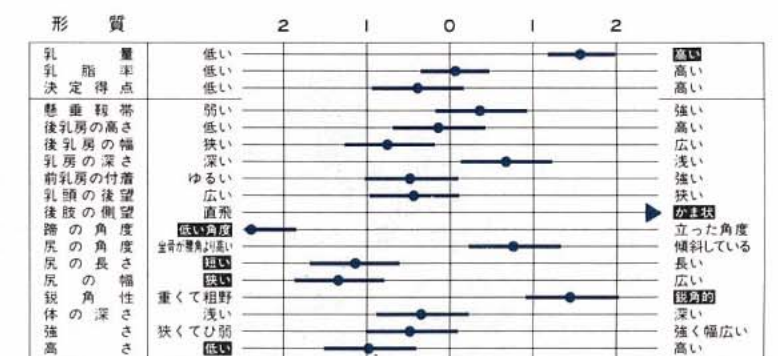
5-06 2X 305H 13,708kg 466kg 3.4%

サンラン ポスチ ビービー

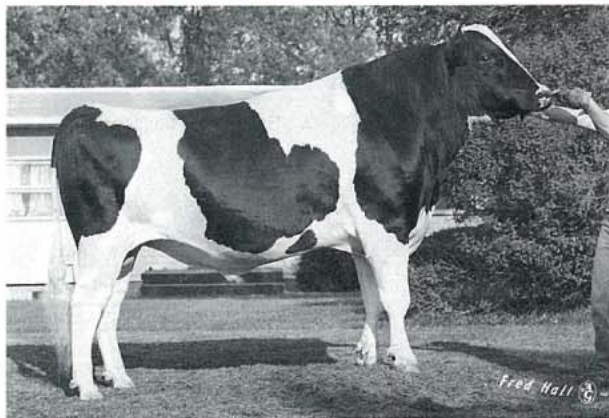
P D M 検定娘牛頭数：60頭

P D T 検定娘牛頭数：26頭

P D M	PD% F	R P T	P D T	R P T	P D S	T P I
+571kg	+0.00	77%	+0.05	66%	+151	+575



娘牛



1848025

娘牛は高能力でシャープである。
後乳房の付着の高さ、幅の広さの改良が期待出来る。

エス ダブリュー ディ バリアント

EX-95 GM

ワーバー アーリンド コンダクター

ソニマ コンダクター ガゼーラ

EX-90-GM

EX-90

3-10 2X 365H 11,203kg 538kg 4.8%

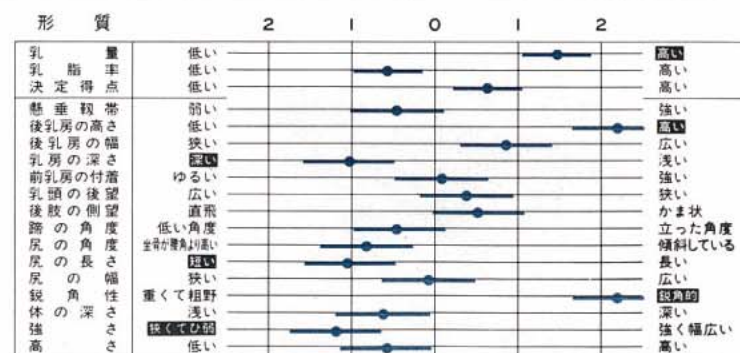
ソニマ スター ガゼー

EX-92-GM

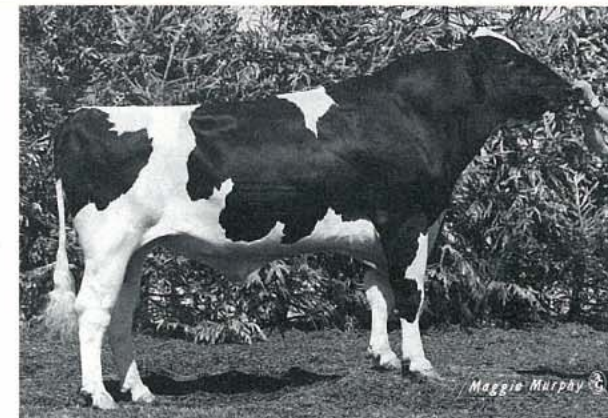
P D M 検定娘牛頭数：95頭

P D T 検定娘牛頭数：50頭

P D M	PD% F	R P T	P D T	R P T	P D S	T P I
+542kg	-0.06	79%	+0.78	75%	+124	+577



娘牛



1794432

エレベーション及びチーフの血液の入らない種雄牛。
乳量、体型共に改良が期待できる。
娘牛は体高あり、バランスのとれたものが多い。

ハインデル ケー シー カーク ジュピター

EX-90-GM

バクラマー ブーツメーカー

ウィルバーランド ブーツメーカー マーロー

EX-94-GM

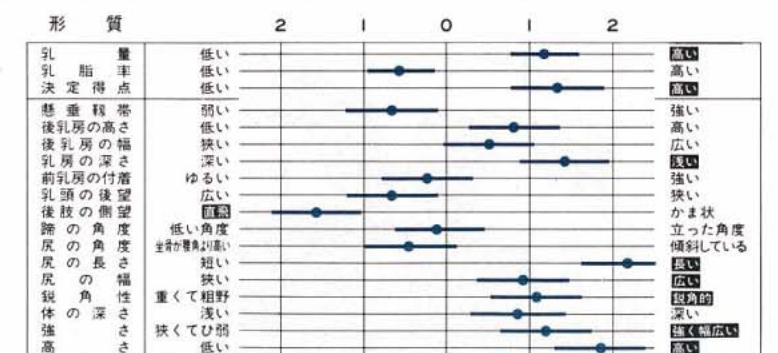
4-06 305H 2X 11,195kg 400kg 3.6%

スタークデール アストロナウト モリー

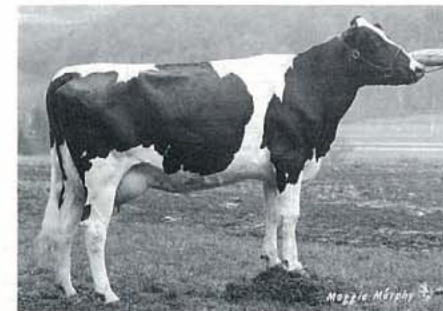
P D M 検定娘牛頭数：59頭

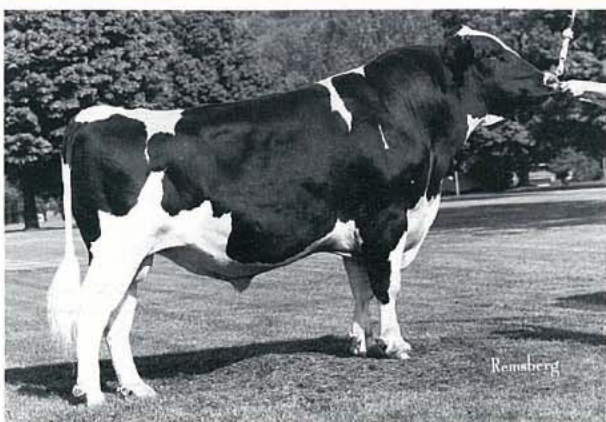
P D T 検定娘牛頭数：32頭

P D M	PD% F	R P T	P D T	R P T	P D S	T P I
+458kg	-0.06	77%	+1.27	66%	+103	+562



娘牛





1828433

乳量の改良が期待出来る。

娘牛は資質に富み、後乳房の付着高く、靱帯も強い。

エス ダブリュー ディー バリアント

EX-95-GM

ラウンド オーク ラグ アップル エレベーション

ポッツ グレイ ビュー エレベーション

EX-96-GM

EX-90

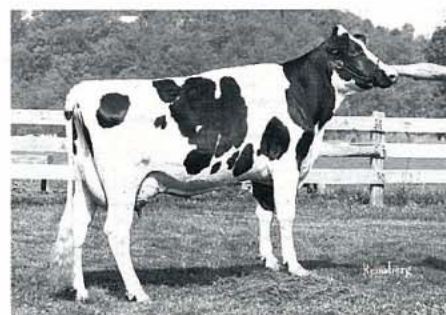
7-01 2X 305H 11,629kg 395kg 3.4%

ポッツ アイバンホー W ナット ショウ

P D M 検定娘牛頭数：55頭

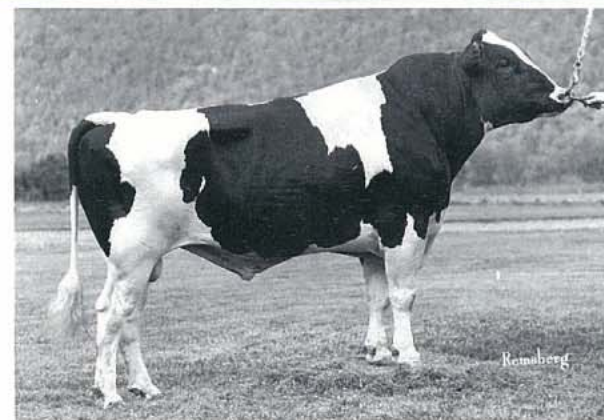
P D T 検定娘牛頭数：44頭

娘牛



P D M	PD% F	R P T	P D T	R P T	P D S	T P I
+526kg	-0.05	74%	+0.45	74%	+123	+549

形 質	2	1	0	1	2
乳 量	低い				高い
乳 脂 率	低い				高い
乳 決 定 得 点	低い				高い
懸 垂 靱 帯	強い				強い
後 乳 房 の 高 さ	低い				高い
後 乳 房 の 幅	狭い				広い
乳 房 の 深 さ	深い				浅い
前 乳 房 の 付 着	ゆるい				強い
乳 頭 の 後 望	広い				狭い
後 肢 の 側 望	直飛				かま状
蹄 反 角 の 度 度	低い角度				立った角度
尻 尾 の 傾 斜	傾斜している				傾斜している
尻 尾 の 長 さ	短い				長い
尻 尾 の 幅	狭い				広い
鋭 角 の 度 度	重くて粗野				鋭角的
体 深 さ	深い				浅い
強 さ	強く幅広い				高い



今、米国で人気のカーリンエムアイバンホーベルの息子。能力、体型共改良期待出来る。
娘牛はバランスがよく欠点が少ないが、大型の雌牛との交配が望まれる。

カーリンエム アイバンホー ベル

EX-91-GM

グレンデル アーリング チーフ

EX-93-GM

クリップス デール チーフ ミラ

EX-90

2-04 305日 2X 9,815kg 408kg 4.2%

デス チャーミング ウィラ

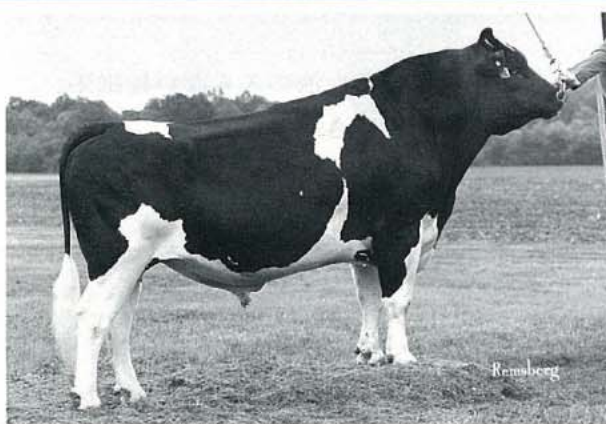
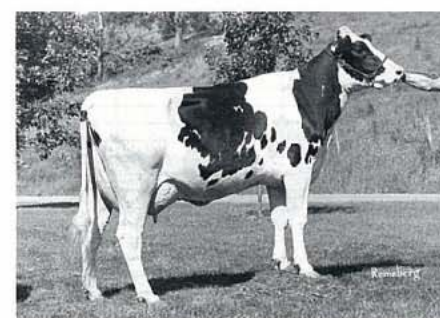
P D M 検定娘牛頭数：61頭

P D T 検定娘牛頭数：17頭

P D M	PD% F	R P T	P D T	R P T	P D S	T P I
+505kg	-0.09	71%	+0.85	56%	+104	+543

形 質	2	1	0	1	2
乳 量	低い				高い
乳 脂 率	低い				高い
乳 決 定 得 点	低い				高い
懸 垂 靱 帯	強い				強い
後 乳 房 の 高 さ	低い				高い
後 乳 房 の 幅	狭い				広い
乳 房 の 深 さ	深い				浅い
前 乳 房 の 付 着	ゆるい				強い
乳 頭 の 後 望	広い				狭い
後 肢 の 側 望	直飛				かま状
蹄 反 角 の 度 度	低い角度				立った角度
尻 尾 の 傾 斜	傾斜している				傾斜している
尻 尾 の 長 さ	短い				長い
尻 尾 の 幅	狭い				広い
鋭 角 の 度 度	重くて粗野				鋭角的
体 深 さ	深い				浅い
強 さ	強く幅広い				高い

娘牛



1786000

娘牛はサイズが中庸。

乳量の改良が特に期待出来る種雄牛。

アーリング シナモン

VG-87-GM

エヌ デル シー ダッチマン

マカボブ コラ バイオニア ダッチマン

EX-91-GM

EX-92

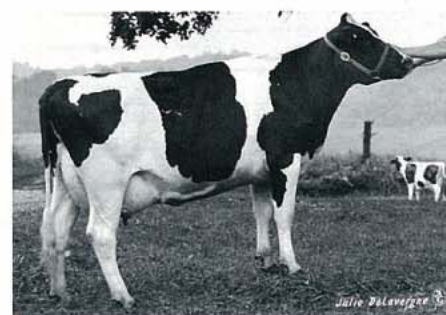
3 05 364H 2X 10,659kg 396kg 3.7%

マカーボブ ケリー レークフィールド バイオニア

P D M 検定娘牛頭数：63頭

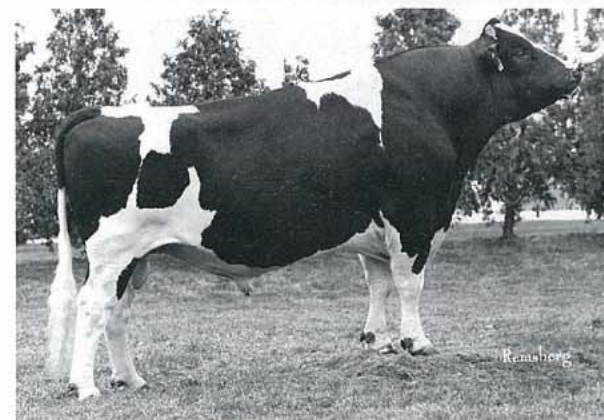
P D T 検定娘牛頭数：61頭

娘牛



P D M	PD% F	R P T	P D T	R P T	P D S	T P I
+577kg	-0.06	78%	+0.08	69%	+132	+547

形 質	2	1	0	1	2
乳 量	低い				高い
乳 脂 率	低い				高い
乳 決 定 得 点	低い				高い
懸 垂 靱 帯	強い				強い
後 乳 房 の 高 さ	低い				高い
後 乳 房 の 幅	狭い				広い
乳 房 の 深 さ	深い				浅い
前 乳 房 の 付 着	ゆるい				強い
乳 頭 の 後 望	広い				狭い
後 肢 の 側 望	直飛				かま状
蹄 反 角 の 度 度	低い角度				立った角度
尻 尾 の 傾 斜	傾斜している				傾斜している
尻 尾 の 長 さ	短い				長い
尻 尾 の 幅	狭い				広い
鋭 角 の 度 度	重くて粗野				鋭角的
体 深 さ	深い				浅い
強 さ	強く幅広い				高い



1838575

乳量の改良が特に期待出来る。

娘牛は大型で後乳房の付着が高く尻尾がある。

ストレートバイン エレベーション ビート

EX-90-GM

ボーニーファーム アーリング チーフ

EX-94-GM

オークウッドデール ボーニー ネット ウィン

VG-86

4-5 2X 365日 14,857kg 521kg 3.5%

パロン レオナ ネット ウィン

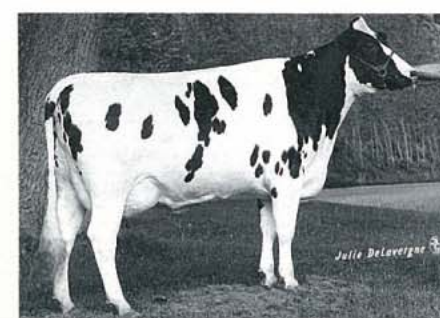
P D M 検定娘牛頭数：48頭

P D T 検定娘牛頭数：30頭

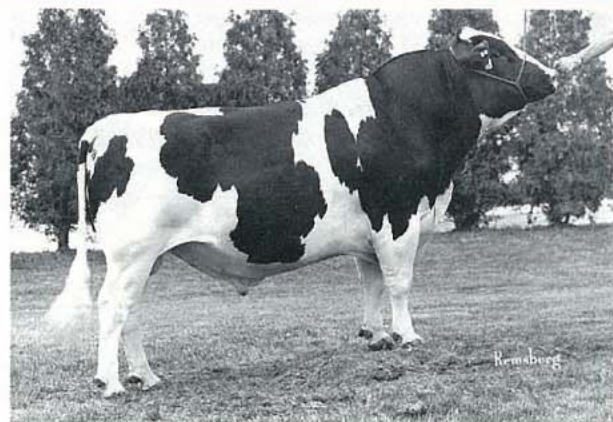
P D M	PD% F	R P T	P D T	R P T	P D S	T P I
+602kg	-0.12	71%	+0.24	68%	+122	+540

形 質	2	1	0	1	2
乳 量	低い				高い
乳 脂 率	低い				高い
乳 決 定 得 点	低い				高い
懸 垂 靱 帯	強い				強い
後 乳 房 の 高 さ	低い				高い
後 乳 房 の 幅	狭い				広い
乳 房 の 深 さ	深い				浅い
前 乳 房 の 付 着	ゆるい				強い
乳 頭 の 後 望	広い				狭い
後 肢 の 側 望	直飛				かま状
蹄 反 角 の 度 度	低い角度				立った角度
尻 尾 の 傾 斜	傾斜している				傾斜している
尻 尾 の 長 さ	短い				長い
尻 尾 の 幅	狭い				広い
鋭 角 の 度 度	重くて粗野				鋭角的
体 深 さ	深い				浅い
強 さ	強く幅広い				高い

娘牛



7H1261 ミノルアセカンド エーシー フタゴ GP-82 (A)



1814257

グレンデルの息牛らしく乳量の改良が期待出来る。
娘牛は尻の形状良く、尻幅もある。

グレンデル アーリング チーフ

EX-93-GM

ポーニーファーム アーリング チーフ

ミノルアセカンド ゲイ ジュエル

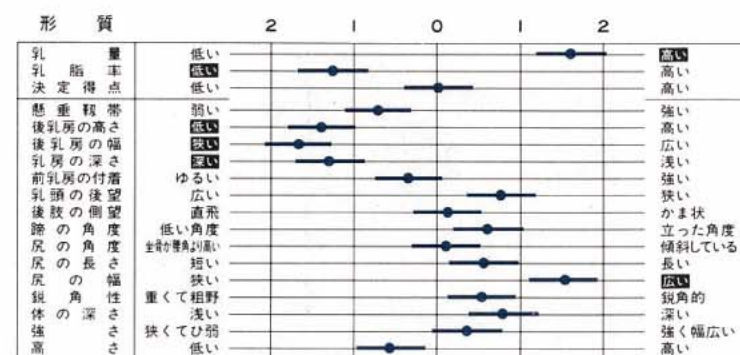
EX-91

4-0 2X 365H 13,829kg 470kg 3.4%

EX-94-GM

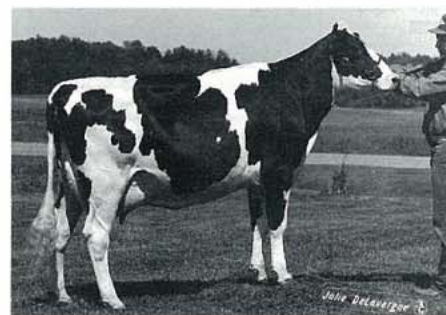
ハリスバーグ ゲイ アイディアル

P D M	PD% F	R P T	P D T	R P T	P D S	T P I
+589kg	-0.12	76%	+0.32	72%	+117	+539

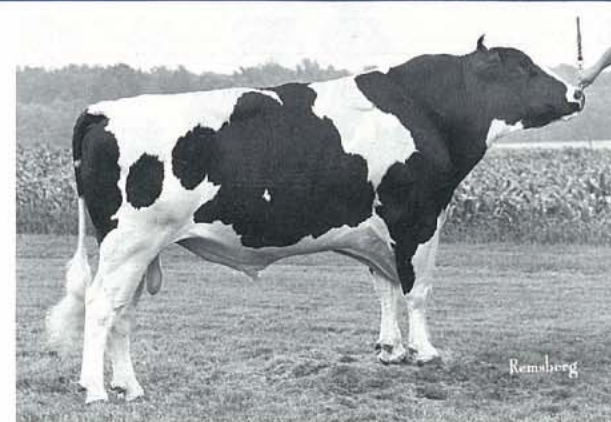


P D M 検定娘牛頭数：57頭
P D T 検定娘牛頭数：39頭

娘牛



7H2200 ホルテックス ローグ イーティー EX-90 (B)



1847035

乳量の改良が期待出来る。
娘牛は大型で深さあり、デリーキャラクターに富む。
後乳房靱帯特に強い。

エスタブリッシュ ディー バリエント

EX-95-GM

ブルーブン マウンテン アイバンホー ジュエル

EX-92-GM

ホルテックス ジュエル ペギー

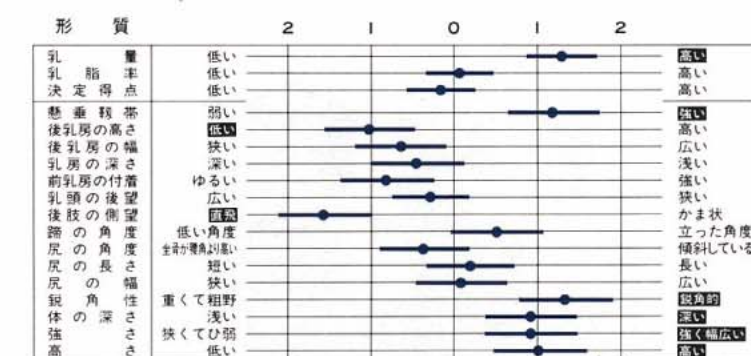
EX-93

6-09 365H 2X 12,676kg 609kg 4.8%

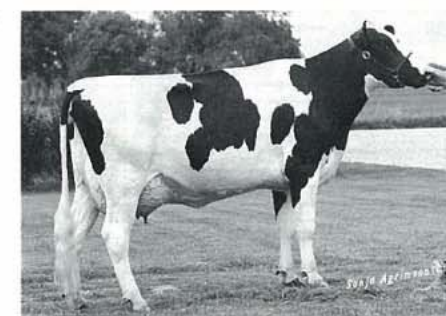
ホルテックス センセーショナル ペギー

P D M 検定娘牛頭数：60頭
P D T 検定娘牛頭数：41頭

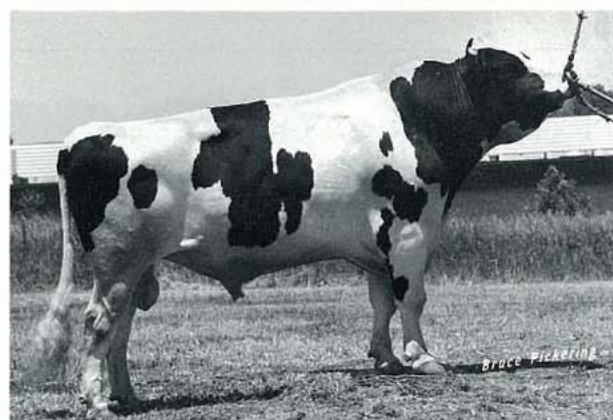
P D M	PD% F	R P T	P D T	R P T	P D S	T P I
+491kg	-0.01	70%	+0.20	71%	+125	+533



娘牛



1H 385 ノールトップ レッカーズ エース EX-92-GM (B)



1692148

娘牛は後乳房の付着高く広い。
乳脂率のアップが期待できる。

ラウンドオーク ラグアップル エレベーション

EX-96-GM

ポーニー ファーム アーリング チーフ

ノールトップ アーリング ミー アン

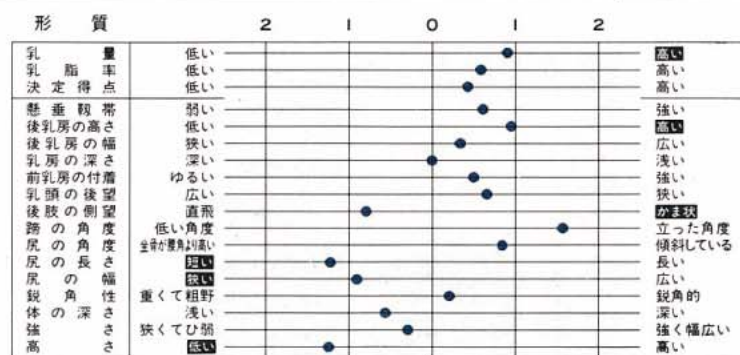
EX-90-GM

5-07 305H 2X 14,300kg 520kg 3.6%

EX-94-GM

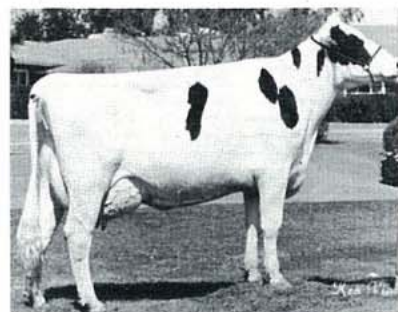
ノールトップ センセーション エイダ

P D M	PD% F	R P T	P D T	R P T	P D S	T P I
+383kg	+0.05	99%	+0.65	98%	+116	+534



P D M 検定娘牛頭数：4,492頭
P D T 検定娘牛頭数：1,009頭

娘牛



21H465 エルムノアウェイ パーフェクト コンダクター EX-91 (A)



1780400

能力の改良が期待出来る。
娘牛はデリーでシャープである。乳頭の配置もよい。
大型の雌牛との交配が望まれる。

ワーバー アーリング コンダクター

EX-90-GM

スコキー センセーション ネット

ウェインデル エス ネット ノナ ピント

VG-89

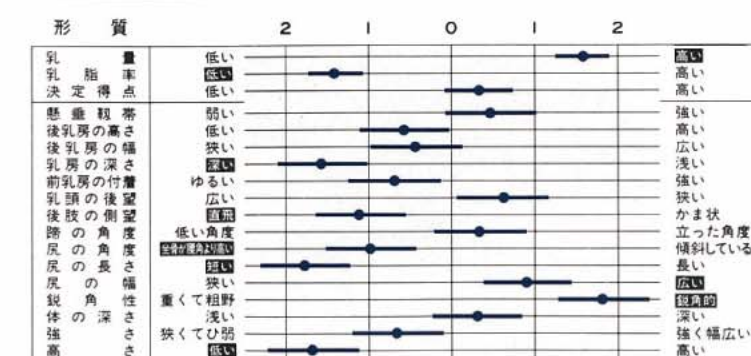
5-02 365H 2X 12,564kg 422kg 3.4%

EX-90-GM

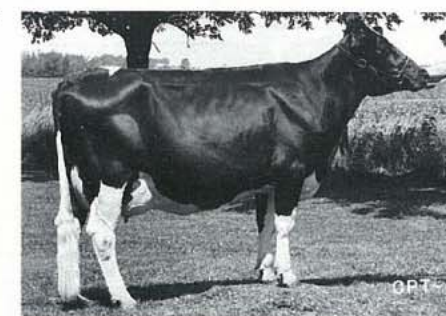
ウェインデル マット リン ノナ

P D M 検定娘牛頭数：142頭
P D T 検定娘牛頭数：36頭

P D M	PD% F	R P T	P D T	R P T	P D S	T P I
+569kg	-0.14	86%	+0.55	72%	+108	+532

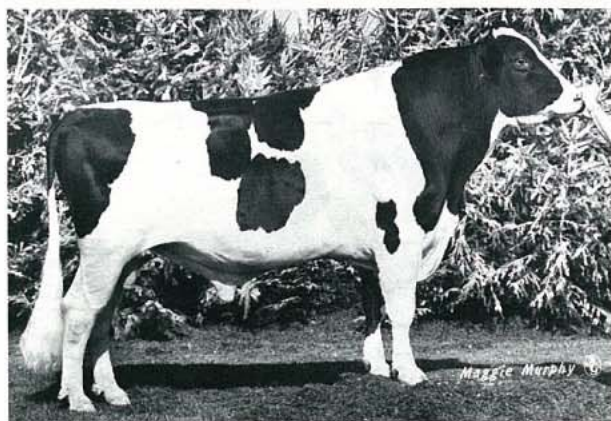


娘牛



8H1122 ピラーヒル ウォールワース

VG-85 (A)



1767094

娘牛は高能力で、後乳房の懸垂靱帯が特に強い。乳脂率の高い牛との交配が望ましい。

ハインデール ケーシー カーク ジュビター

EX-90-GM

バクラマー アストロナウト

ピラーヒル アストロナウト ボウレット

EX-90-GM

VG-87

7-06 305H 2X 10,345kg 393kg 3.8%

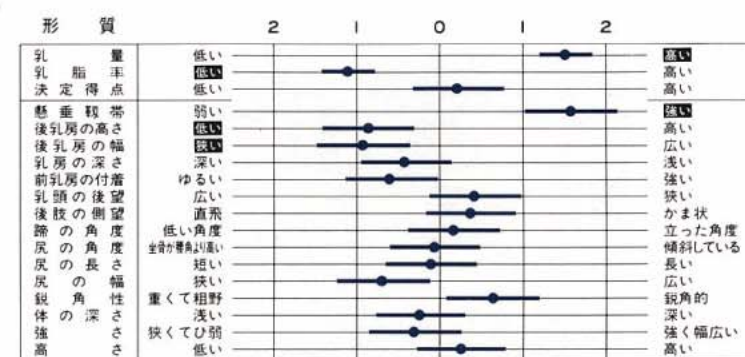
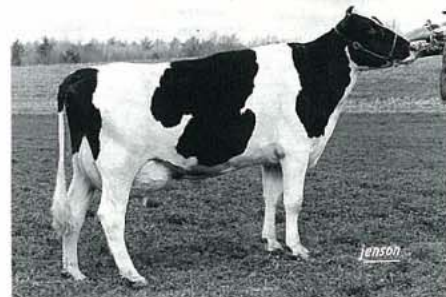
ピラーヒル バードン バンジー

PDM検定娘牛頭数：124頭

PDT検定娘牛頭数：15頭

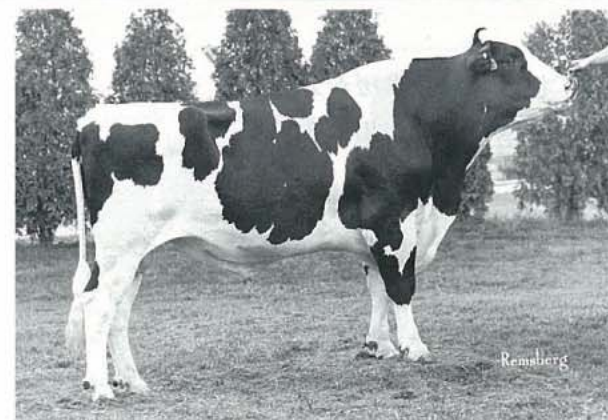
PDM	PD%F	RPT	PDT	RPT	PD\$	TPI
+551kg	-0.11	88%	+0.47	54%	+112	+532

娘牛



7H1228 エングアマー ラーンスロット イーティー

EX-91 (B)



1812821

娘牛は能力タイプ共にバランスがとれている。タイプは特によく、後乳房の改良が期待出来る。バリエーションの息牛の中で高能力、高タイプな種雄牛で米国で人気急上昇中。

エス ダブルユー ディ バリエーション

EX-95-GM

ポリテクニック インベリアル ナイト

エングアマー インベリアル マリー

EX-91-GM

VG-88

3-06 2X 305H 10,038kg 331kg 3.3%

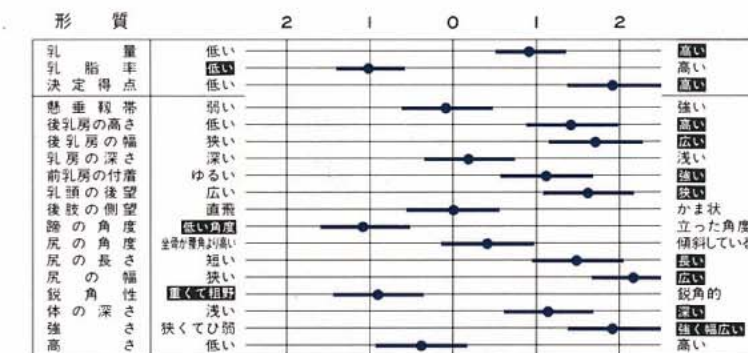
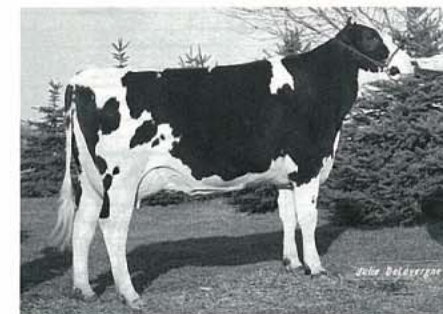
ケーエルエム リフレクター ローズ マリー

PDM検定娘牛頭数：55頭

PDT検定娘牛頭数：30頭

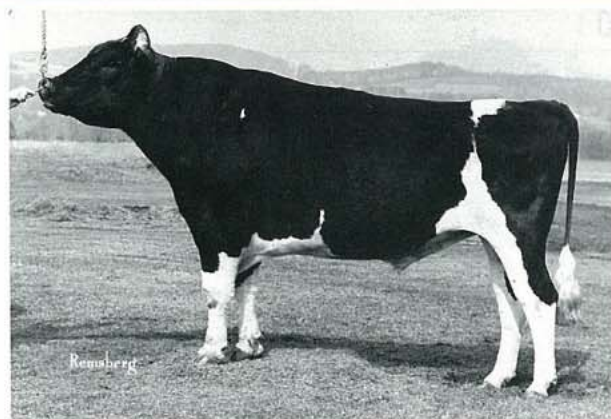
PDM	PD%F	RPT	PDT	RPT	PD\$	TPI
+386kg	-0.10	74%	+1.69	65%	+172	+527

娘牛



9H 643 アートエーカーズ ヘーガー

GP-83 (A)



1761209

資質に富み乳房の形状良好。

娘牛は高能力、資質に富み後乳房の付着高く、幅広い。

ヒルヘイブン スタンドアウト ジョブ

VG-85-GM

ラウンド オーク ラグアップル エレベーション

アートエーカーズ エレベーション ケイ

EX-96-GM

EX-91-GM

5-05 350H 2X 15,420kg 506kg 3.3%

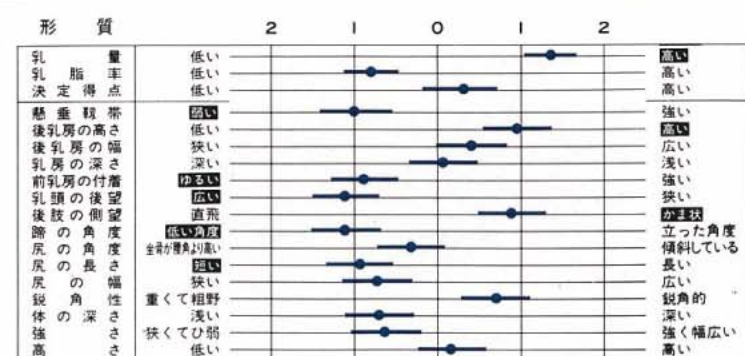
アートエーカーズ ケイアイ カーランド

PDM検定娘牛頭数：89頭

PDT検定娘牛頭数：74頭

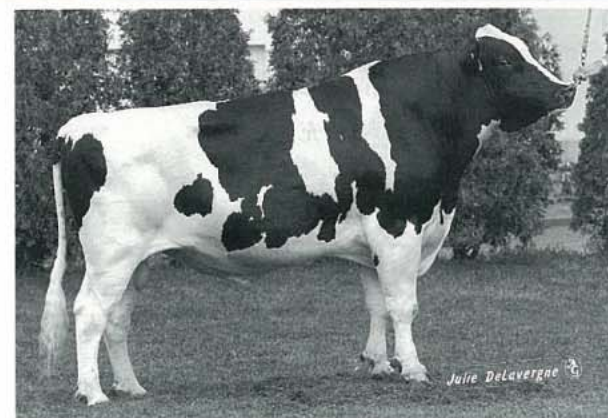
PDM	PD%F	RPT	PDT	RPT	PD\$	TPI
+511kg	-0.08	83%	+0.55	81%	+110	+531

娘牛



7H1291 アップルノッチ バリエーション カリブソ イーティー

EX-90 (B)



1840808

バリエーションの息牛、能力、体型共に改良期待出来る。

娘牛は体型上の欠点少ない。

エス ダブルユー ディー バリエーション

EX-95-GM

バクラマー ブーツメーカー

アップルノッチ ブーツメーカー カップケーキ

EX-94-GM

EX-91-GM

5-09 2X 345H 12,625kg 505kg 4.0%

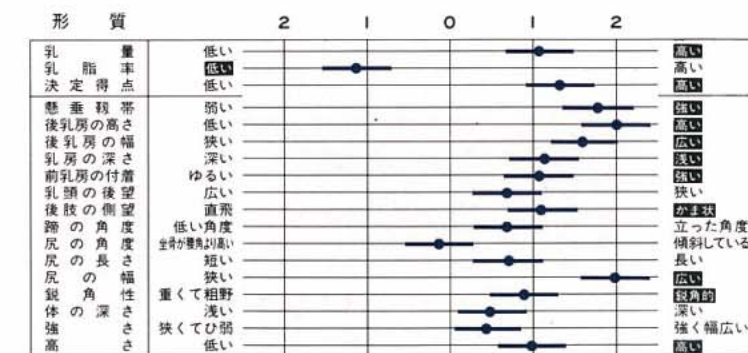
アップルノッチ チーフ クリック

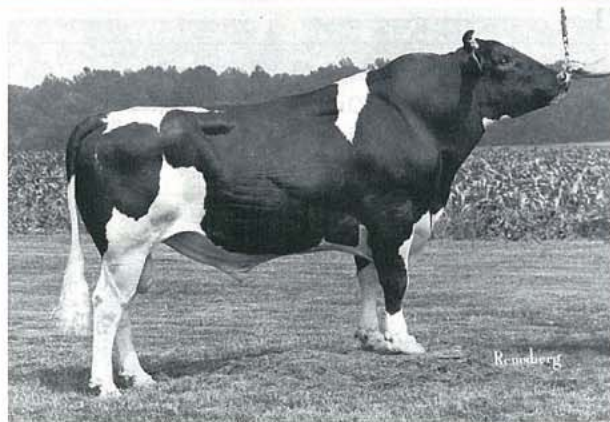
PDM検定娘牛頭数：82頭

PDT検定娘牛頭数：42頭

PDM	PD%F	RPT	PDT	RPT	PD\$	TPI
+430kg	-0.11	79%	+1.27	74%	+80	+518

娘牛





1825931

娘牛は大型で体積あり、乳房が良い。
乳量、体型共に改良が期待出来る。

マーシュフィールド エレベーション トニー
VG-88-GM

ファーズバーグ ゲイ マイディアル

アップルノッチ ゲイ フート ジー

VG-86
3-05 341H 2X 10,655kg 400kg 3.8%

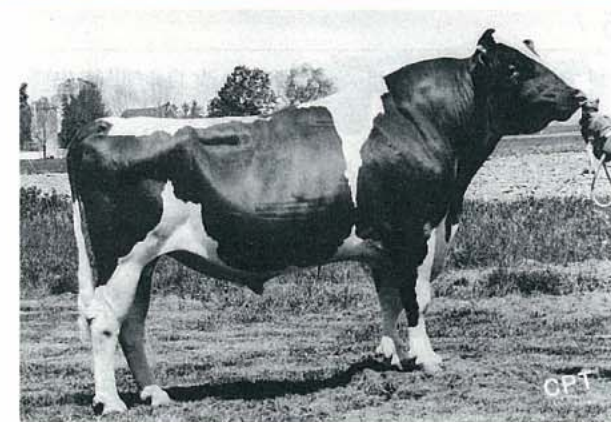
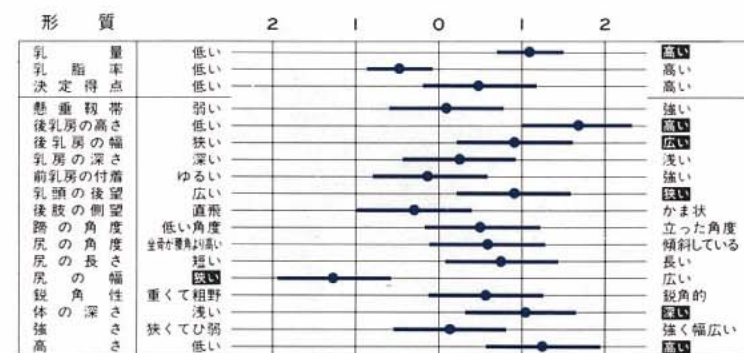
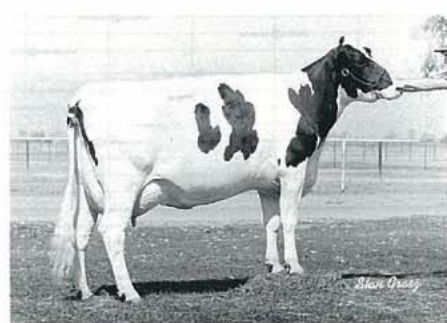
ジャブル アップルノッチ フーリッシュ

P D M 検定娘牛頭数：57頭

P D T 検定娘牛頭数：13頭

P D M	PD% F	R P T	P D T	R P T	P D S	T P I
+440kg	-0.05	73%	+0.68	49%	+101	+515

娘牛



1803690

娘牛は体高があり、力強く、デリーであり、尻の形状が特に良い。乳量の改良が期待出来る。

セーダーグローブ ゴールデン ナゲット
VG-86-GM

ボニー ファーム アーリング チーフ

インカ アーリング チーフ

VG-88
4-10 305H 2X 10,113kg 420kg 4.2%

EX-94-GM

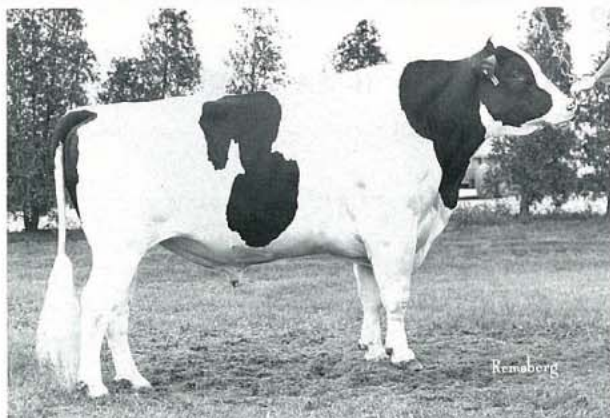
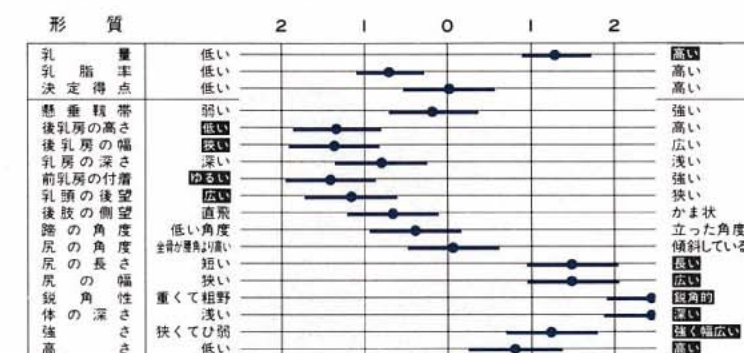
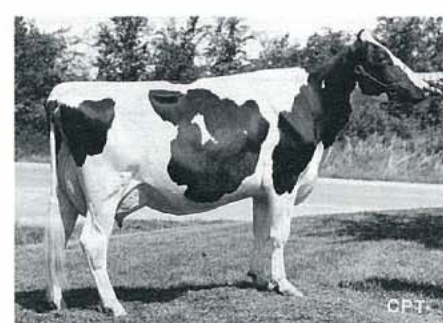
シー ロノスペール コーリン インカ

P D M 検定娘牛頭数：107頭

P D T 検定娘牛頭数：57頭

P D M	PD% F	R P T	P D T	R P T	P D S	T P I
+494kg	-0.07	84%	+0.35	79%	+108	+512

娘牛



1789149

娘牛は高能力で、体高、体積もあり強健性を兼ねそなえる。尻幅広く、後乳房の幅も充分ある。

シーダー グローブ ゴールデン ナゲット
VG-86-GM

ミルベティー アイバンホー チーフ

クレセントミード マイル ポーラ

EX-90
4-01 365H 2X 13,489kg 389kg 2.9%

VG-87-GM

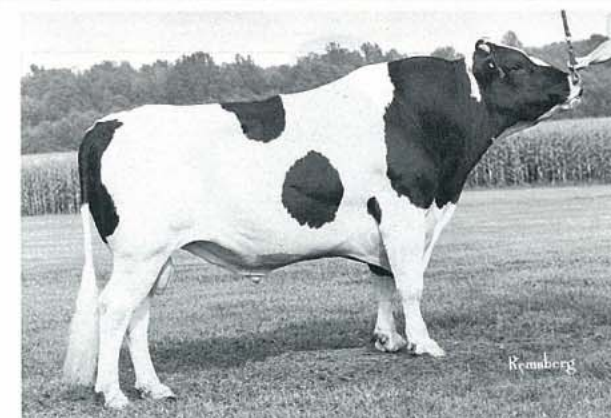
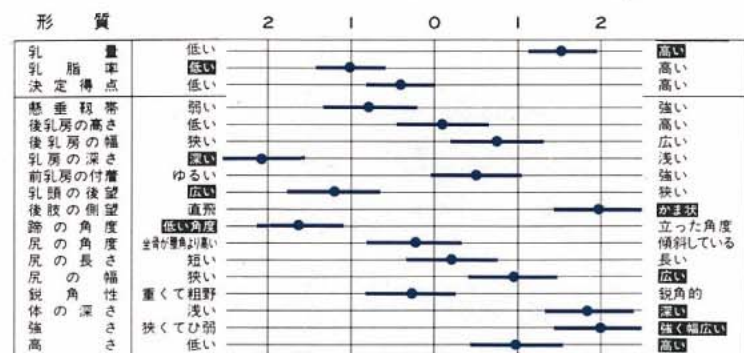
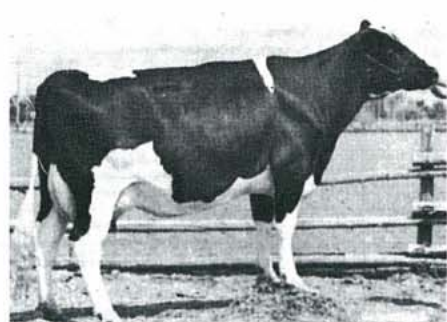
ソープ ハブ レイリン チーフ ポーラ

P D M 検定娘牛頭数：55頭

P D T 検定娘牛頭数：34頭

P D M	PD% F	R P T	P D T	R P T	P D S	T P I
+562kg	-0.10	76%	+0.04	71%	+117	+514

娘牛



1836109

娘牛は能力、体型共に優れる。
大型で鋭角性に富み、乳房もよい。

マーシュフィールド エレベーション トニー
VG-88-GM

ノナメ フォンド マット

イーゼットエーカーズ フォンド メロディー

EX-90
6-02 305H 2X 9,648kg 350kg 3.7%

EX-91

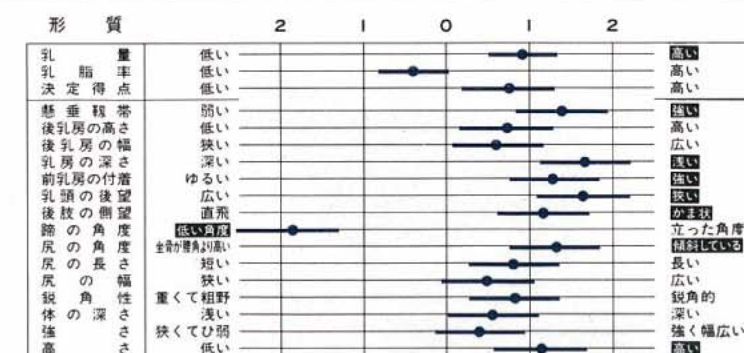
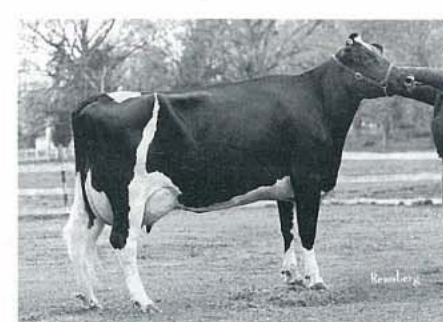
イーゼット エーカーズ ブルーク スカイラーク メロディー

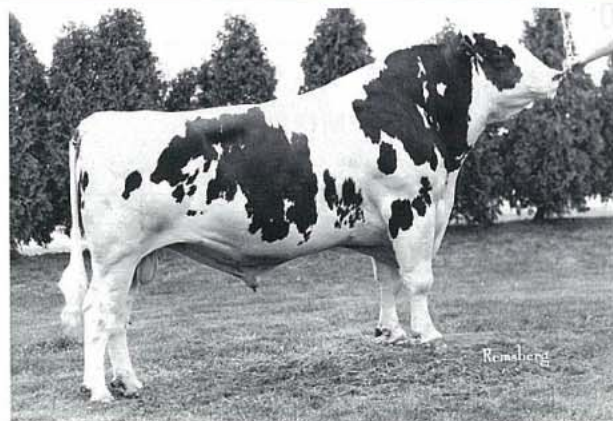
P D M 検定娘牛頭数：50頭

P D T 検定娘牛頭数：32頭

P D M	PD% F	R P T	P D T	R P T	P D S	T P I
+392kg	-0.04	72%	+0.89	68%	+89	+507

娘牛





1756315

娘牛は大型で深さ有る。乳量、後乳房の改良が期待出来る。
資質に富む前乳房の良い雌牛との交配が望まれる。

ワーバー アーリング コンダクター
EX-90-GM

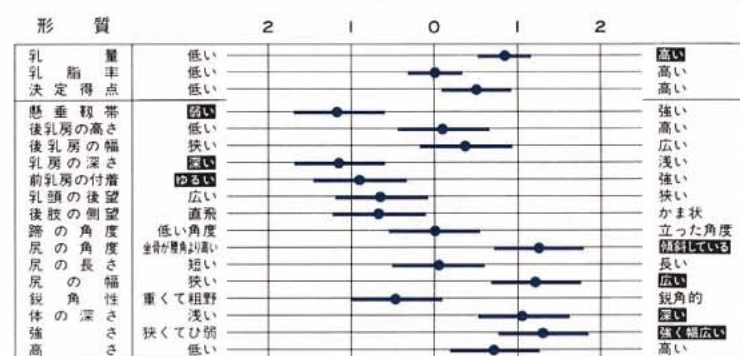
グレゴリー ネック マーク オルムスピー

グレゴリーネック オルムスピー インカ レディー
VG-86
5-10 365H 2X 13,674kg 493kg 3.6%

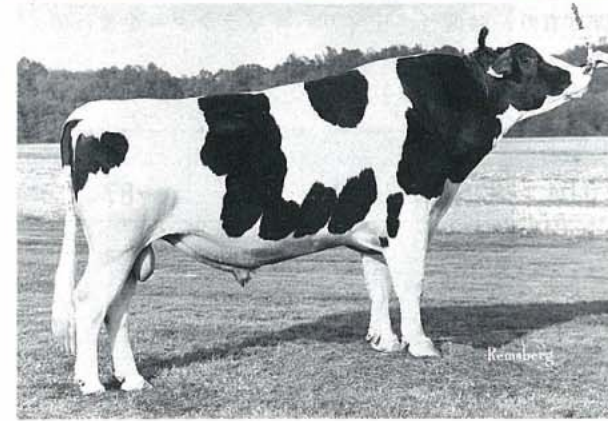
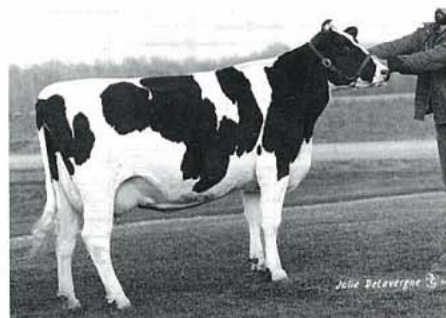
グレゴリーネック インカ ロバーク

P D M 検定娘牛頭数：209頭
P D T 検定娘牛頭数：41頭

P D M	PD% F	R P T	P D T	R P T	P D \$	T P I
+375kg	-0.01	90%	+0.73	74%	+95	+502



娘牛



1771062

娘牛の体高、体積は中庸であるが高能力で後乳房の付着は高く幅がある。

ワーバー アーリング コンダクター
EX-90-GM

アーリング コマンダー

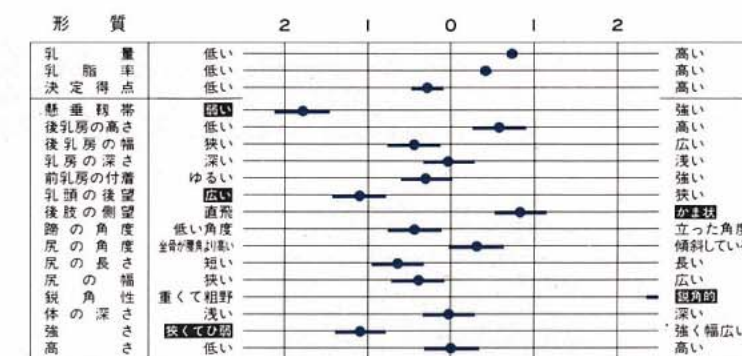
スプリングサミット レブコーン スー
VG-86
3-6 365H 2X 17,936kg 801kg 4.5%

VG-88-GM

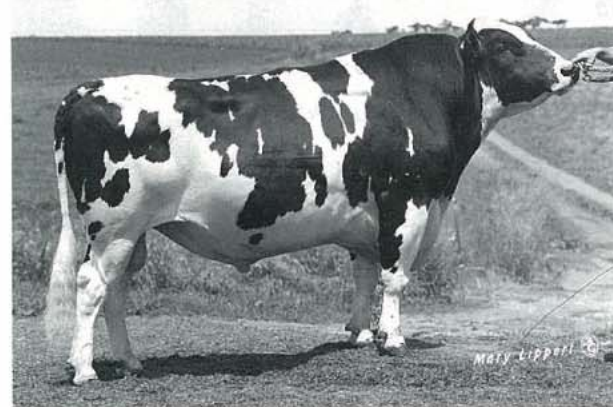
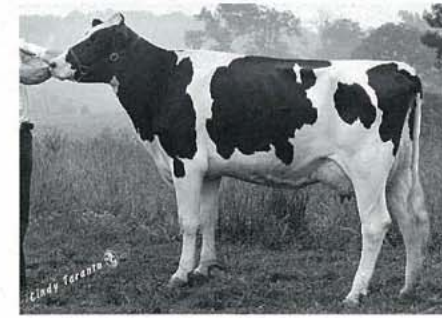
スプリングサミット スタンダウト スー

P D M 検定娘牛頭数：672頭
P D T 検定娘牛頭数：153頭

P D M	PD% F	R P T	P D T	R P T	P D \$	T P I
+351kg	+0.04	97%	+0.18	91%	+105	+477



娘牛



1753010

乳脂率の改良が期待出来る。
娘牛は大型で深さあり、資質に富む。

グレンデル アーリング チーフ
EX-93-GM

パクラマー ブーツメーカー

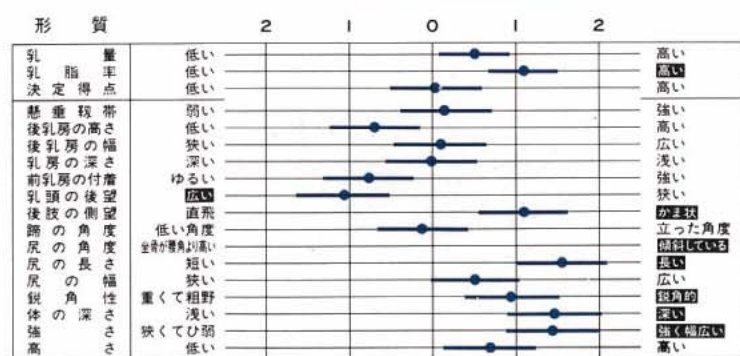
バリシェード イオナ ルーシー
EX-92
4-08 2X 345H 11,914kg 465kg 3.9%

EX-94-GM

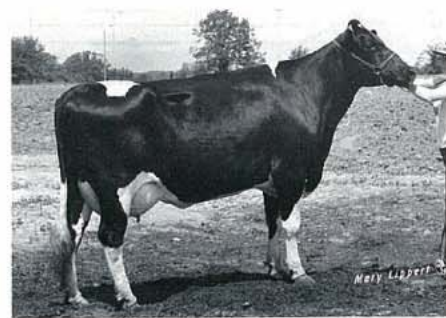
バリシェード リライン イオナ
VG-85

P D M 検定娘牛頭数：74頭
P D T 検定娘牛頭数：50頭

P D M	PD% F	R P T	P D T	R P T	P D \$	T P I
+277kg	+0.10	75%	+0.38	67%	+102	+480



娘牛



1779944

娘牛は乳量高く強健性に富む。
資質の良い雌牛との交配が望まれる。

ウェインズプリング フォンド アポロ
GP-82-GM

グレンデル アーリング チーフ

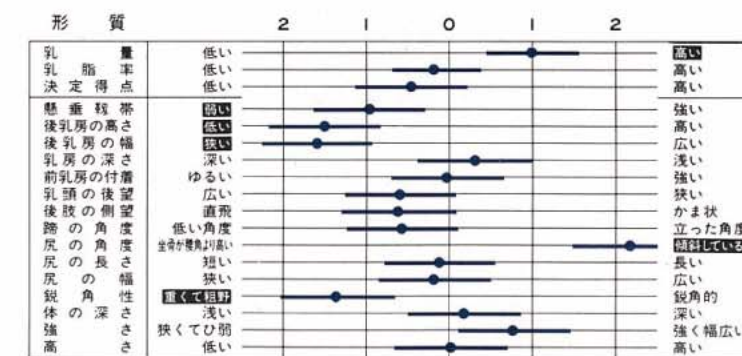
グレンデル チーフ アネット
VG-85
7-01 365H 2X 13,343kg 508kg 3.8%

EX-93-GM

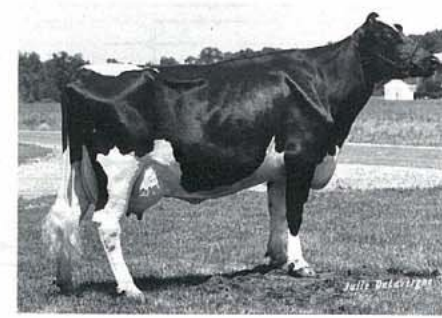
ケンアダー タイディー パーク ジーアスアン

P D M 検定娘牛頭数：45頭
P D T 検定娘牛頭数：10頭

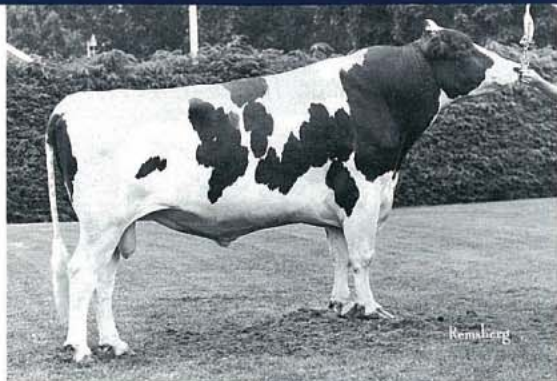
P D M	PD% F	R P T	P D T	R P T	P D \$	T P I
+415kg	-0.02	66%	+0.03	43%	+104	+470



娘牛



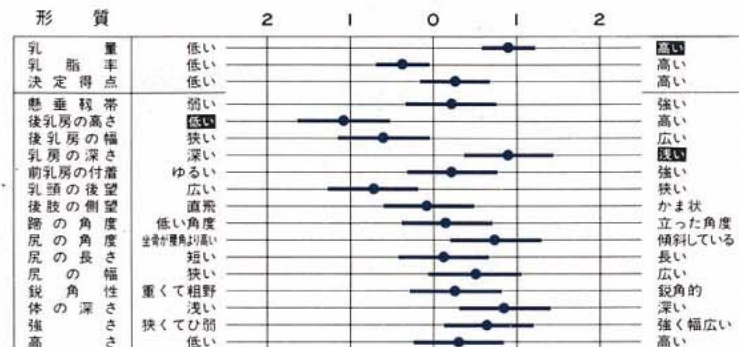
8H 376 クレセントミード ブーツメーカー アンディ VG-87 (A)



1808933 娘牛は体高、深さ有り、強健性、デイリーキャラクターを兼ね備える。乳量も多く、前乳房も良い。後乳房のよい雌牛との交配が望まれる。

P D M	PD% F	R P T	P D T	R P T	P D S	T P I
+376kg	-0.04	82%	+0.51	69%	+87	+470

検定娘牛頭数
P D M 83頭
P D T 32頭



パクラマー ブーツメーカー
EX-94-GM

コットンウッド ベルディー アーレン ラス
EX-91
7-05 2X 305日 9,525kg 417kg 4.4%

ポーニー ファーム アーリング チーフ
EX-94
ローズモント アンディ キャサリン

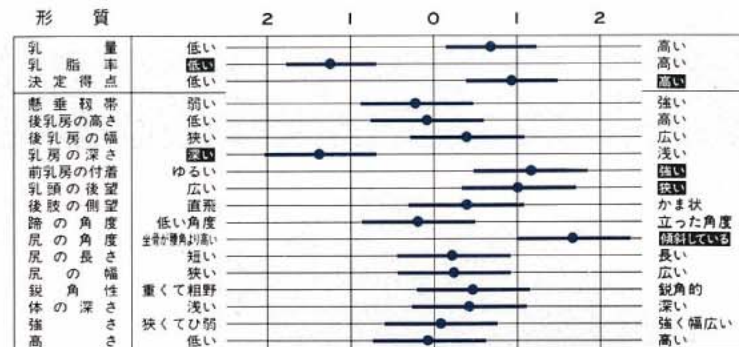
8H 387 ペップエルノー ヒルトン VG-85 (A)



1804987 体型的に安定した仔出しを期待出来る。前乳房の付着強く、乳頭の配置良い。

P D M	PD% F	R P T	P D T	R P T	P D S	T P I
+320kg	-0.12	68%	+1.00	55%	+49	+428

検定娘牛頭数
P D M 35頭
P D T 17頭

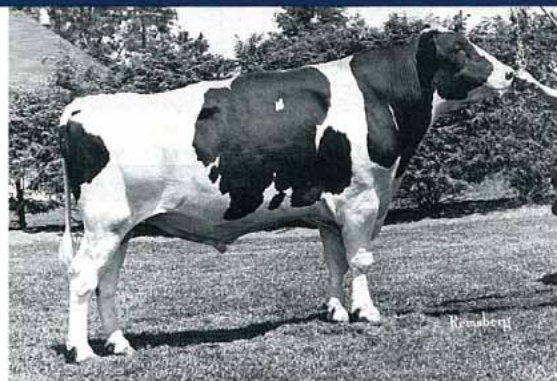


ワーバー アーリング コンダクター
EX-90-GM

W-V-U エレベーション ハルダ
VG-87
2-06 2X 297日 7,977kg 303kg 3.8%

ラウンド オーク ラグ アップル エレベーション
EX-96-GM
W-V-U キングピン エマ ハルダ

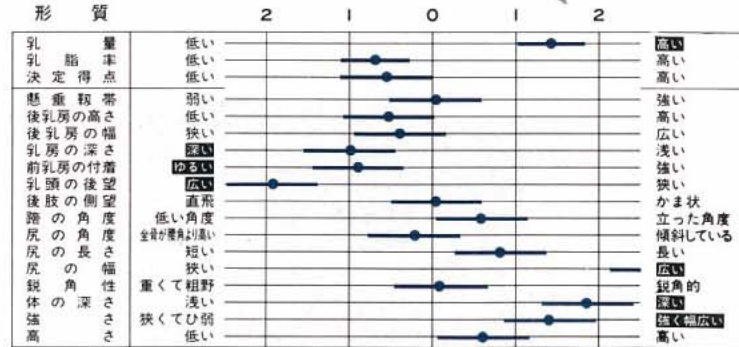
8H 421 ジーピー オルノン エスダブリューディー ネイト G-79 (B)



1839692 娘牛は乳量高い。体型的には体高、深さあり強健性に富む。前乳房の良い雌牛との交配が望ましい。

P D M	PD% F	R P T	P D T	R P T	P D S	T P I
+526kg	-0.07	71%	-0.07	65%	+117	+501

検定娘牛頭数
P D M 51頭
P D T 25頭

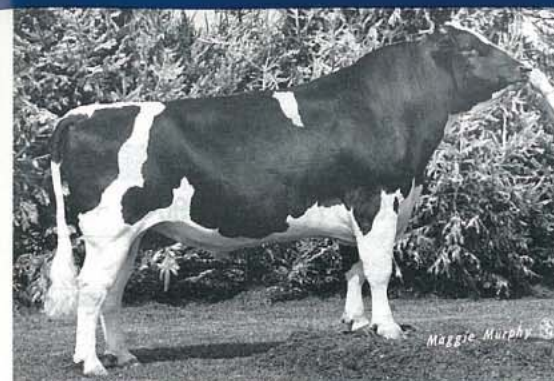


エス ダブリュー ディー バリアント
EX-95-GM

オーク ウッド デール ポーニー ネッド ウィン
VG-86
4-5 2X 365日 14,857kg 521kg 3.5%

ポーニーファーム アーリング チーフ
EX-94-GM
バロン レオナ ネッド ウィン

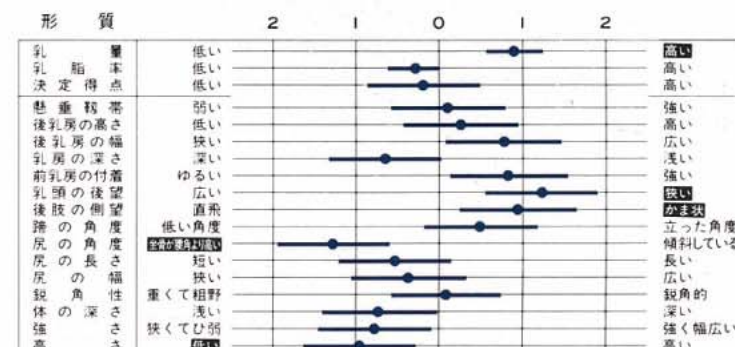
8H1095 パラダイスレーン エクスクルーシブ GP-80 (A)



1763544 娘牛は後乳房の付着高く幅広い。前乳房の付着も強い。性質温順。泌乳速度極めて速し。大型の雌牛との交配が望ましい。

P D M	PD% F	R P T	P D T	R P T	P D S	T P I
+384kg	-0.03	86%	+0.20	53%	+91	+458

検定娘牛頭数
P D M 101頭
P D T 14頭

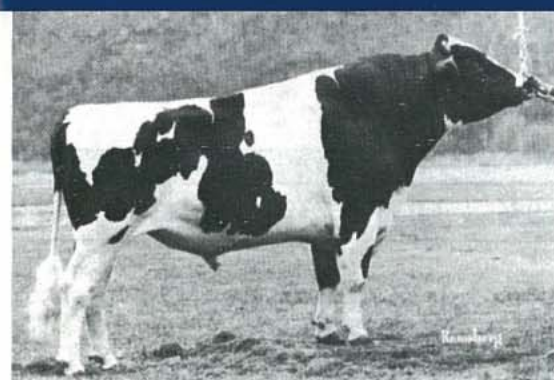


ラウンド オーク ラグ アップル エレベーション
EX-96-GM

パラダイスレーン ジョディ チーフ
VG-87
3-10 305日 9,995kg 328kg 3.3%

ポーニーファーム アーリング チーフ
EX-94-GM

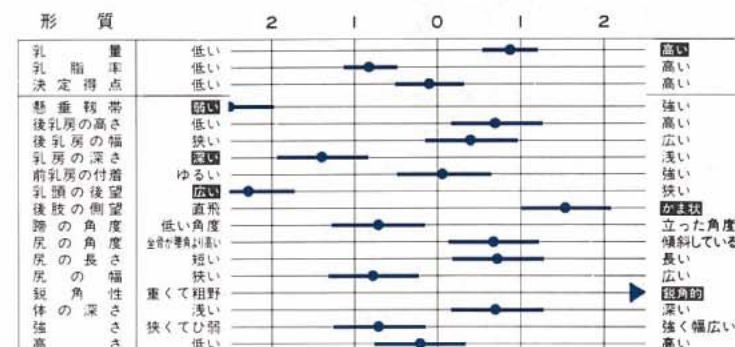
9H 628 リンドホーム エクセル センセーション EX-91 (A)



1756591 米国、カナダを代表する種雄牛の組合わせ。娘牛は後乳房の付着高く、幅が広い。尻の形状も良い。

P D M	PD% F	R P T	P D T	R P T	P D S	T P I
+379kg	-0.08	83%	+0.27	80%	+74	+433

検定娘牛頭数
P D M 83頭
P D T 59頭

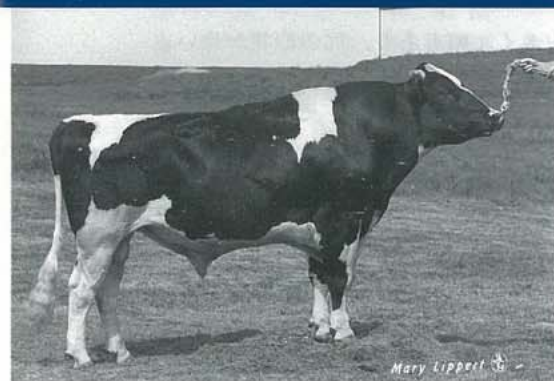


ロイブルック スターライト
EX-EXTRA

モストリー エレベーション ベッツィ
EX-90
7-09 365日 2X 9,286kg 333kg 3.7%

ラウンド オーク ラグ アップル エレベーション
EX-96-GM
モストリー プリンセス ビートル

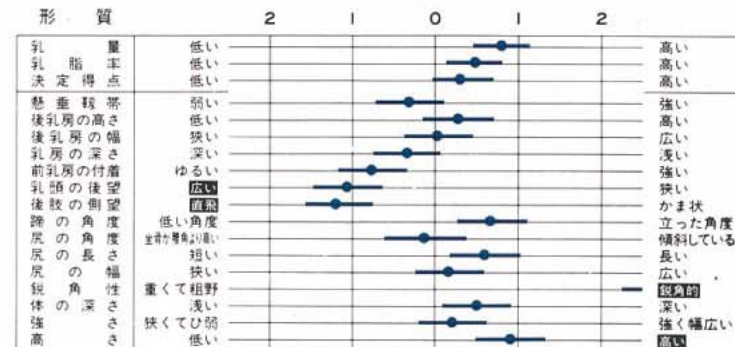
14H567 アップルノッチ シュースtring VG-88 (A)



1813739 乳脂率の改良が期待出来る。娘牛は体高があり、シャープである。

P D M	PD% F	R P T	P D T	R P T	P D S	T P I
+351kg	+0.04	84%	+0.55	82%	+104	+503

検定娘牛頭数
P D M 106頭
P D T 67頭



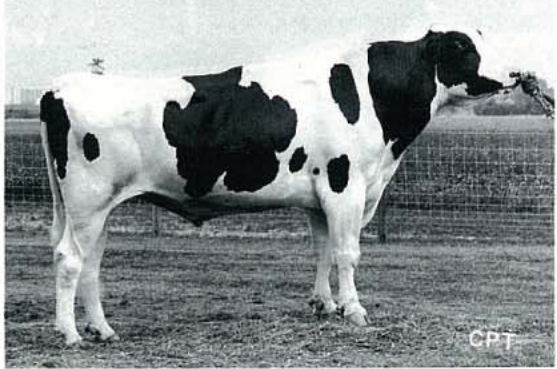
エス ダブリュー ディー バリアント
EX-95-GM

アップルノッチ エレベーション フットルーズ
VG-88
3-11 2X 326日 13,209kg 502kg 3.8%

ラウンド オーク ラグ アップル エレベーション
EX-94-GM
ジャブル アップルノッチ フーリッシュ

21H612 ジェイウッド バリアント ビリー フタゴ VG-85 (A)

1821618 乳量の改良が期待出来る。
娘牛は鋭角性に富み体高がある。



検定娘牛頭数
PDM88頭
PDT48頭

エス ダブリュー ディー バリアント
EX-95-GM

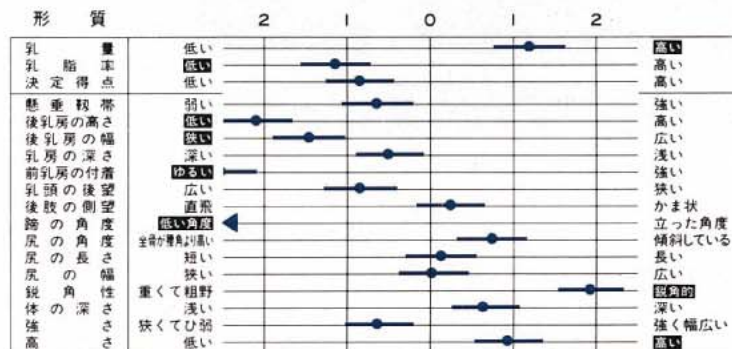
バクラーマー ブーツメーカー

EX-96-GM

ジェイウッド ブーツメーカー ジェスト カーラ
VG-86
4-00 306H 2X 10,065kg 391kg 3.9%

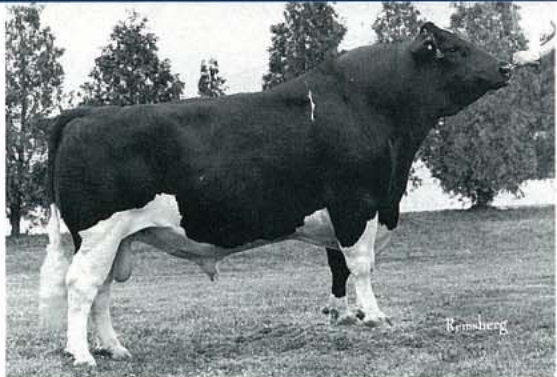
エルマーエダ トーガス ジェスト

PDM	PD%F	RPT	PDT	RPT	PDS	TPI
+469kg	-0.11	81%	-0.26	77%	+90	+432



7H1232 ルドマー マクシミリアン EX-90 (A)

1810167 乳量、乳脂率の改良が期待出来る。
娘牛は力強く、尻の形状が良い。



検定娘牛頭数
PDM41頭
PDT24頭

ブパティホロー マイルストーン
VG-86-GM

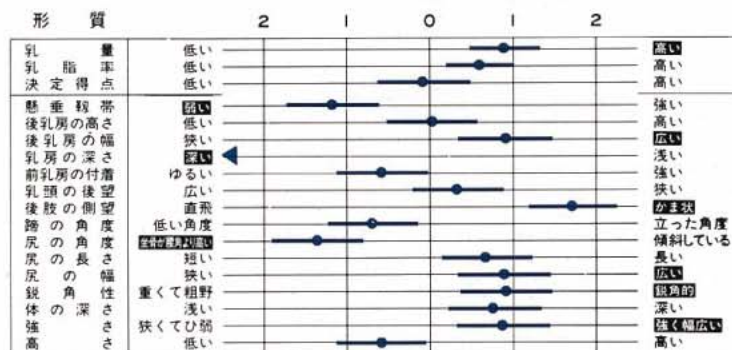
ラウンド オーク ラグ アップル エレベーション

EX-96-GM

ルドマー ラウンド オーク レナタ
VG-86-GM
6-4 365H 2X 10,871kg 457kg 4.2%

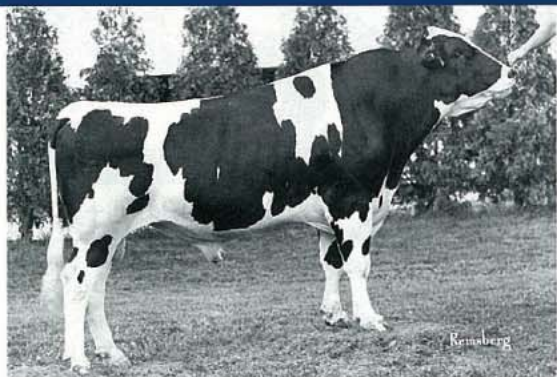
ルドマー ジブシー リー

PDM	PD%F	RPT	PDT	RPT	PDS	TPI
+374kg	+0.05	69%	+0.27	63%	+113	+502



7H1163 アーリнда ダイアテム VG-86 (A)

1794751 娘牛は体高のあるものが多く、幅もあり、尻の形状が良い。



アーリнда シナモン
VG-87

バクラーマー ブーツメーカー

EX-94-GM

ハービュー ブーツメーカー ダイアナ
VG-88
6-06 2X 365H 17,494kg 577kg 3.3%

ハービュー バロン ビーマス

PDM	PD%F	RPT	PDT	RPT	PDS	TPI
+301kg	-0.08	73%	+0.25	60%	+56	+386

取扱窓口のご案内

北海道地区

(社) 北海道家畜改良事業団

〒060 札幌市中央区北4条西1丁目 ☎011(231)2111代表

(株) ジャパン・ホルスタイン・ブリーディング サービス

〒004 札幌市白石区厚別南5丁目22-47 ☎011(891)1521代表

都府県地区

(社) 家畜改良事業団

〒104 東京都中央区銀座4-9-2 ☎03(542)0871代表

盛岡種雄牛センター 〒028 41 岩手県岩手郡玉山村下田301-12-5 ☎01968-3-2730

前橋種雄牛センター 〒371 01 群馬県前橋市金丸町312 ☎0272-69-3311

岡山種雄牛センター 〒709 46 岡山県久米郡久米町宮部下415 ☎086857-2475

熊本種雄牛センター 〒861 23 熊本県阿蘇郡西原村河原4332-16 ☎096279-2647

(各都府県の下記精液取扱窓口団体を通じ種雄牛センターへ)

各都府県精液取扱窓口団体

青森県 経済農協連酪農課	上北郡野辺地町枇杷野5-1 県畜産試験場内	039-31	01756-4-2231
岩手県 畜産会メインセンター	岩手郡滝沢村 県畜産試験場内	020-01	0196-88-3028
宮城県 畜産農協連	仙台市上杉1-16-3	980	0222-21-6277
秋田県 畜産農協連	秋田市中通6-7-9 畜産会館内	010	0188-33-7261
山形県 家畜改良協会	山形市城北町1-11-23	990	0236-45-0320
福島県 畜産公社	福島市中町8-2 自治会館内	960	0245-23-1621
茨城県 酪農協連	水戸市梅香町1-2-54	310	0292-24-6711
栃木県 酪農農協連	宇都宮市塙田町1-1-45 畜産会館内	320	0286-22-8367
群馬県 牛乳販売農協連	前橋市亀里町952番地 群馬農協ビル内	379-21	0272-26-2157
埼玉県 畜産会	大里郡江南村須賀広784 県畜産試験場内	360-01	0485-36-5281
千葉県 家畜改良協会	千葉市千葉港4-3 畜産会館内	260	0472-43-1311
東京都 経済農協連	立川市柴崎町3-5-25	190	0425-23-3111
神奈川県 家畜改良協会	伊勢原市上柏屋220	259-11	0463-94-1020
新潟県 酪農協連	新潟市柴竹山2-5-32 畜産会館内	950	0252-41-3021
富山県 経済農協連	富山市新総曲輪2-21	930	0764-45-2250
石川県 家畜改良協会	松任市三浦町613-1 県立松任農業高校前	924	0762-76-8803
福井県 家畜改良協会	福井市上北野町27 家畜保健衛生所内	910	0776-53-0157
山梨県 家畜改良協会	甲府市丸の内2-25-3 県庁春日別館内	400	0552-26-5022
長野県 家畜改良協議会	長野市大字南長野692-2 県庁畜産課内	380	0262-32-0111
岐阜県 酪農農協連	岐阜市下奈良2-8-15 県福祉農業会館内	500	0582-73-1111
静岡県 経済農協連	静岡市曲金3-8-1 農業会館内	422	0542-86-1111
愛知県 酪農協連酪農センター	岡崎市美会町並松1-62	444	0564-53-2450
三重県 酪農農協連	津市栄町1 農協ビル内	514	0592-27-2211
滋賀県 畜産技術センター	蒲生郡日野町山本	529-16	07485-2-1221
京都府 経済連	京都市南区東九条西山王町 農協会館内	601	075-681-4311
大阪府 総合畜産農協連	大阪市東区馬場町3-35 農林会館内	540	06-941-0821
兵庫県 酪農農協連	神戸市中央区中山手通7-28 33 県立産業会館内	650	078-361-8145
奈良県 畜産試験場	宇陀郡大宇陀町下竹	633-21	07458-3-0153
和歌山県 畜産課	和歌山市小松原通り1-1	640	0734-32-4111
鳥取県 家畜改良協会	東伯郡赤碓町松谷 県種畜場内	689-25	08585-5-0330
島根県 経済農協連	松江市殿町19-1 農林会館内	690	0852-25-1515
岡山県 酪農農協連	岡山市磨屋町 農業会館内	700	0862-22-2779
広島県 経済農協連	広島市中区大手町4-7-105 農協会館内	730	0822-43-4111
山口県 家畜改良協会	吉敷郡小郡町下郷2139 農協会館内	754	08397-3-3272
徳島県 経済農協連	徳島市北佐古1番町1-5-12	770	0886-32-1111
香川県 家畜改良協会	木田郡三木町下高岡2706 県畜産試験場内	761-07	0878-98-1511
愛媛県 家畜人工授精師協会	松山市一番町4-4-2 県庁畜産課内	790	0899-41-2111
高知県 家畜改良協会	高知市本町4-1-24 農協会館内	780	0888-73-0659
福岡県 酪農協連	福岡市博多区博多駅前4-32-18	812	092-431-7861
佐賀県 酪農協連	佐賀市栄町2-1 農協会館内	840	0952-25-5291
長崎県 酪農協連	諫早市福田町1-11	854	09572-2-3356
熊本県 畜産開発公社	熊本市草葉町1-21 畜産会館内	860	096-354-2593
大分県 酪農協連	大分市大字大分4311	870	0975-43-4135
宮崎県 酪農協連	宮崎市広島1-13-10 畜産会館内	880	0985-25-3211
鹿児島県 中央種畜管理センター	国分市上之段2440	899-44	09954-8-2362
沖縄県 畜産試験場	国頭郡今帰仁村諸志2009-5	905-04	09805-6-5142

価格改訂の期間を除き、常時ご注文を受付けておりますが、詳細については取扱団体にお問合せ下さい。



輸入総代理店

✂ 株式会社 野澤組畜産部

本社：〒100 千代田区丸の内 3-4-1 新国際ビル
☎ 03 (216) 3476 (直通)

札幌：〒060 札幌市中央区北三条西3-1-4 北三条三井ビル
☎ 011 (221) 3323 (代表)
