

米国ホルスタイン推奨種雄牛案内/No.6

# WORLD WIDE SIRE S

ワールド・ワイド・サイアーズ INC

家畜精液輸入協議会推奨

昭和62年4月

# WORLD WIDE SIRE<sup>INC</sup>

## 記載事項の説明



### ワールド・ワイド・サイアーズ

16H カンサス アーティフィシャル ブリディング サービス



9H サイアー パワー



7H セレクト サイアーズ



14H トライースティット ブリーダース



1H ノバ



21H 21st センチュリー ジェネティックス



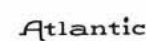
8H フェデレーテッド ジェネティックス



ルイジアナ アニマル ブリーダース



アトランティック ブリーダース



イースタンA・I



### 1. 本牛のコード番号、登録番号

名号の前に1H○○○○7H○○○○とNAABサイアーコード番号を表示。

又、名号の下に米国ホルスタイン協会の登録番号を表示。

### 2. 審査成績および後代検定成績

①体格得点：米国ホルスタイン登録協会による体型級別符号および点数

EX (エクセレント)	体格得点 90 点以上	(例) : EX-90
VG (ベリーグッド)	体格得点 89点~85点	VG-87
GP (グッドプラス)	体格得点 84点~80点	
G (グッド)	体格得点 79点~75点	

②後代検定成績：米国農務省1987年1月公表の数字を採用。

PD-82新遺伝ベースにもとづく。

PD(Predicted Difference) : 米国における種雄牛の娘牛に期待される予想差で各能力項目別に次のとおり表示。

PDM(PD Milk) : 乳量期待差(kg)

PD%F(PD Fat%) : 乳脂率期待差(%)

PD%P(PD PROTEIN%) : 乳蛋白率期待差(%)

PDT(PD Type) : 体型期待差(点)

TPI(Total Performance Index) : 米国における種雄牛総合能力指数でPDM、PD%F、PDTを算出ベースとしている。

RPT(Repeatability) : 反復率。娘牛に対するPD(期待差)の信頼度を表わし、数字が大きいほど期待差の信頼性が高くなる。

### 3. 体型の特徴

米国ホルスタイン協会の線型方式による体型の各形質の遺伝伝達力の値を一欄表(グラフ)で表示。

### 4. 本牛の特徴

本牛に対するコメント、血統上の特徴、娘牛の特徴を記録。

### 5. 精液供給難易度

- A = 全本数供給可能なもの
- B = 供給本数に制限があるもの
- C = 極度に制限のあるもの

### 6. 選奨記号

SMT (Silver Medal Type) : 体型銀牌種雄牛

SMP (Silver Medal Production) : 能力銀牌種雄牛

GM (Gold Medal Bull) : 金牌種雄牛

GMD (Gold Medal Dam) : 金牌雌牛

1E ~ 4E : 雌牛が2産以降に規定年齢内でEXを取得した回数。



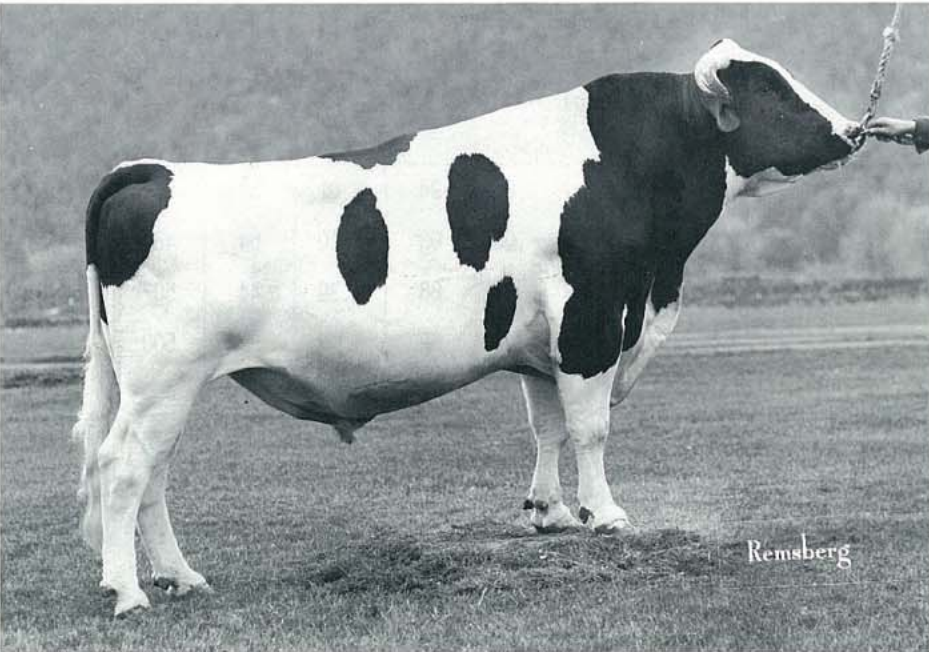
# 掲載種雄牛一覧

●1987年米国サイアーサマリーズ Vol.1 より

略号	名 号	検 定 成 績							供給 難易度	掲載 頁
		PDM kg	%F %	%P %	RPT. %	PDT	RPT. %	TPI		
1H 385	ノールトップ レッカーズ エース	390	.06	-.05	99	1.19	99	596	B	8
" 406	ソニマ シークレット	707	-.01	.05	69	.24	70	796	C	—
" 414	テスクホーム バリアント ロッキー	489	-.07	.00	68	1.90	70	660	B	8
" 506	フォースバーグ ゴールデン オーク	344	.06	-.03	77	1.66	71	616	A	9
7H 401	マーシュフィールド エレベーション トニー	435	-.08	-.02	99	1.89	99	595	B	5
" 543	カーリンエム アイバンホー ベル	772	-.02	.00	99	1.27	99	861	C	—
" 877	コーベル エンチャントメント	763	-.09	-.14	99	1.15	96	644	B	9
" 879	ミルフォードファームス スターウォー	511	-.02	-.05	97	1.34	89	626	B	10
" 978	レマックス ポニー メモリアル	612	-.01	-.09	90	1.07	74	651	C	—
" 980	ウォークウェイ チーフ マーク	571	.04	.00	82	1.36	69	772	C	—
" 1008	ウォルマック ウェイン コマンダー	776	-.21	-.03	72	1.51	59	692	C	—
" 1029	グレンテル ウェイン アクセント	387	.00	.06	69	.42	49	602	A	18
" 1131	クレセントミード ゴールド ナゲット	535	-.10	-.02	77	.17	70	522	B	"
" 1136	マカーボブ ケーン ダッチマン シナモン	535	-.04	-.03	80	.11	64	566	B	"
" 1228	エングアマー ラーンスロット イーティアー	349	-.11	-.08	76	2.21	67	475	A	19
" 1232	ルドマー マクシミアン	366	.05	-.08	70	.83	63	510	B	"
" 1236	フィッシャーブレース マンティンゴ フタゴ	492	.02	-.02	97	1.53	94	683	C	—
" 1257	メルエスト バリアント イーロス メルビン	456	-.09	.01	70	2.69	59	679	C	—
" 1291	アップルノッチ バリアント カリブソ イーティアー	476	-.09	-.06	82	2.05	75	594	B	10
" 1295	アップルノッチ インステップ	436	-.07	.00	75	1.08	57	562	A	19
" 1312	ジービーオルソン ビーツ バイティ イーティアー	666	-.13	-.06	74	.51	67	573	A	20
" 1328	イーゼットエーカーズ マーシュフィールド メダル	376	-.04	.00	74	1.50	69	575	C	—
" 1399	ウォークアップ バリアント ルーテル	517	-.02	-.04	72	.51	73	582	B	20
" 1400	ケーヨ ジョージア ボーイ	668	-.16	-.06	67	1.67	70	650	C	—
" 1424	オーシャンビュー テキシクラット	496	.02	.01	78	.90	51	679	B	11
" 1471	イーゼットエーカーズ グレンテル ビューティ	469	-.07	-.07	66	1.42	66	547	B	20
" 1473	レッカー エレベーション ヨシュア	678	-.18	-.08	70	.03	64	488	A	21
" 1487	モービルフレスト ビート ノーチラス	544	-.10	-.07	69	.13	66	486	A	"
" 1491	ウエントランド ベル ラスムス イーティアー	560	-.03	-.08	68	.94	69	591	B	11
" 1528	コールドスプリングス レビ	511	-.03	.03	68	2.37	70	769	C	—
" 2200	ホルテックス ローグ イーティアー	390	-.03	-.05	75	1.25	75	534	B	21
8H 114	ブルジャンスキー スパイク イーティアー	386	-.01	.05	73	.83	73	601	A	22
" 376	クレセントミード ブーツメーカー アンディ	386	-.04	-.06	83	.87	68	483	A	"
" 410	エクルズ ファーム インビンシブル	610	-.21	-.08	71	.82	58	484	A	"
" 421	ジービーオルソン エス ダブリューティアー ネイト	500	-.05	-.01	74	.31	64	568	B	23

略号	名 号	検 定 成 績							供給 難易度	掲載 頁
		PDM kg	%F %	%P %	PRT. %	PDT	RPT. %	TPI		
8H1034	イーゼットエーカーズ スターライト パチュラー	494	.06	.00	94	.01	59	640	C	—
" 1095	バラダイスレーン エクスクルーシブ	448	-.05	-.05	93	.20	64	480	A	23
" 1122	ビラーヒル ウォールワース	525	-.11	-.04	88	.39	44	507	A	"
" 1158	ローブヤン スカイラー チーフ	525	-.12	-.12	82	1.43	60	500	A	12
" 1202	ウィルバーランド バーノン	376	-.06	-.08	78	1.03	65	450	C	—
" 1258	ビットオーウインド スターウォー	561	.02	.00	77	.67	60	700	A	6
" 1276	サンラン サンダンサー	598	.00	.00	79	.19	65	682	A	12
" 1301	サンベン ベルリン イーティアー	784	-.18	-.09	85	.57	70	594	C	—
" 1381	サンラン コンダクター ボビー	565	-.07	-.06	80	.19	70	533	A	24
" 1399	アガーロマ ソーンワード バリアント	528	-.09	-.03	72	1.89	55	642	B	13
9H 584	カールクラーク ボード チェアマン	471	-.05	.01	99	1.91	99	674	A	7
" 628	リンドホーム エクセル センセーション	376	-.10	-.15	—	.44	—	309	A	24
" 643	アートエーカーズ ヘーガー	410	-.06	-.07	86	.12	82	420	A	"
" 692	ポッツ サウザン マン フタゴ	545	-.08	-.02	76	1.22	71	630	B	13
" 719	ホイッティアファームス ネット ボーイ	493	.10	.04	79	2.12	78	855	B	4
" 754	ポッツ マジック	494	-.05	-.02	76	.66	75	572	B	25
" 758	ブルックストワイン バリアント サミイ イーティアー	472	.00	.02	86	1.12	84	668	A	14
" 779	ビーゴ バリアント エルバン	584	-.09	-.02	74	1.23	75	650	B	"
" 787	ビーゴ スターライト エルベート	421	.02	-.06	99	.83	97	547	A	25
" 815	ウエントランド ベル ロッキー イーティアー	528	-.09	-.07	78	1.56	81	583	B	"
" 851	ライムロック リンダス ラーク イーティアー	444	-.07	-.07	71	.31	75	449	A	26
14H 567	アップルノッチ シューストリング	300	.03	.02	85	1.26	82	589	A	"
" 661	ロバダル エレベーション ビート フバ イーティアー	699	.02	-.08	72	1.19	72	759	A	15
" 710	サー パクラマー イントレピッド	267	.13	-.03	80	.12	61	507	A	26
" 1050	ローフレスト バルマー マーク イーティアー	705	-.14	-.04	76	1.54	66	693	B	15
" 1065	オーアツ バリアント カイル イーティアー	387	.04	.05	71	.86	59	649	B	27
16H 137	ソニマ バガボンド	530	-.08	-.03	83	.83	84	582	B	16
21H 380	ダブ モニター フロスト	599	-.07	-.01	99	1.11	97	670	A	"
" 465	エルムノアウェイ パーフェクト コンダクター	787	-.15	-.10	95	.07	82	575	A	27
" 503	シーラ ストレートバイン ロッキー	385	-.11	-.06	83	1.72	77	490	A	"
" 516	シーダーブルックティアー インカ ウォーリアー フタゴ	475	-.08	-.02	85	.46	79	522	A	28
" 536	キャスリバー コンダクター アンソン	482	.06	-.10	74	1.17	66	620	A	17
" 628	メドーホロー ジェミニ ダイヤモンド	555	-.08	-.10	71	.42	66	498	A	28
" 1387	ハーモニーコナーズ シモン フタゴ	572	-.09	-.18	99	1.65	99	512	A	17
" 1480	エッジミード ベル リーガル	392	.00	.00	85	.43	62	545	A	28



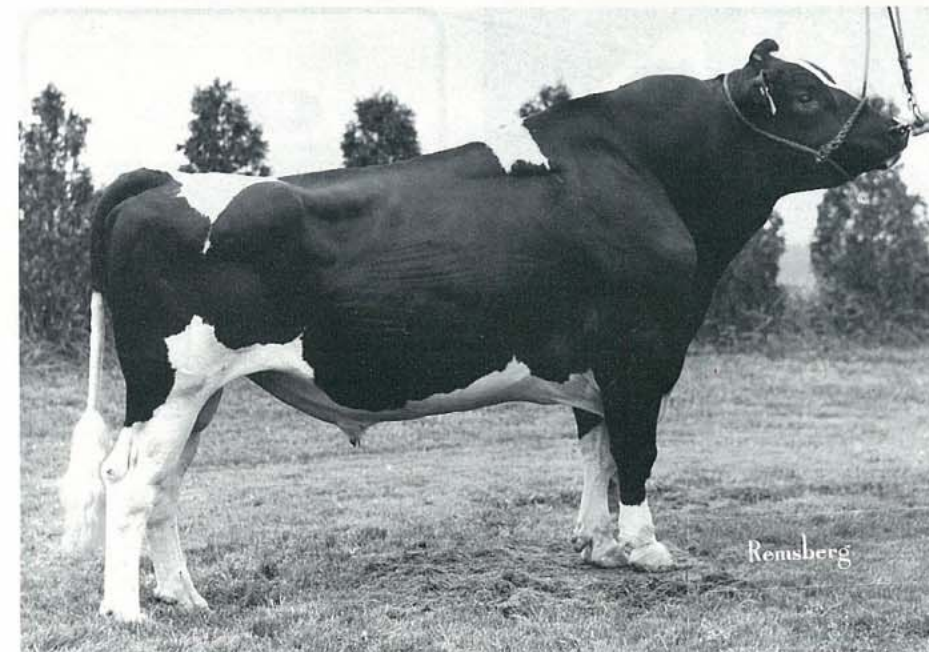


1806201

特 長

将来性が最も期待されている種雄牛の1頭。現在人気も抜群。エレベーション及びチーフの血液の入らない種雄牛。体型・能力・乳脂率に加え蛋白率の改良も大いに期待できる。

娘牛は体高、体積あり、デーリーキャラクターに富み、後乳房の幅広く尻長が長い。

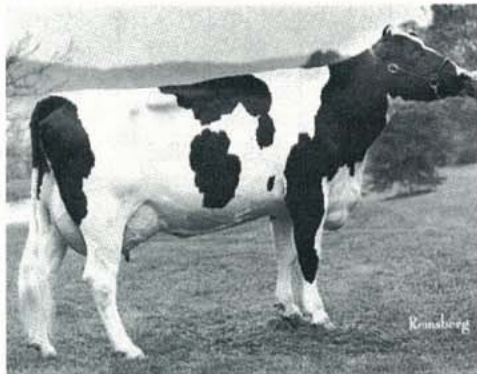


1626813

特 長

能力とタイプを兼ね備えた数少ない種雄牛で、娘牛は体高有り、デイリーさと鋭角性に富む。後乳房の付着は高く幅あり。靱帯も強い。

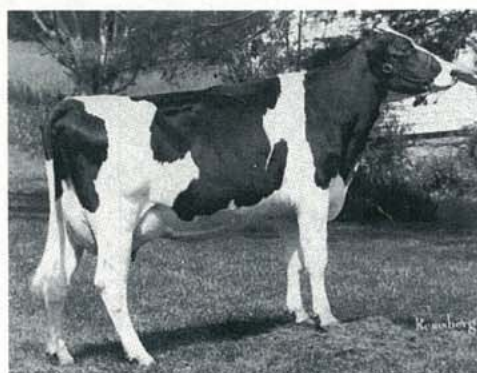
娘牛



デッカー ネット ボーイ  
4-04 265日 7,849kg 320kg 4.1%



トラウト ネット ボーイ  
4-00 235日 8,855kg 273kg 3.1%



ヘスネット ボーイ ネデー  
3-03 338日 7,528kg 270kg 3.6%

カーリリ スタンドアウト キャバリア

VG-88-GM

スコッキー センセーション ネット

EX-90

ミルク アロング スコッキー ドウン

EX-91

3-01 324日 2X 11,286kg 465kg 4.1%

フラントニー ネット ドウン ビューティー

P D M検定娘牛頭数：64頭

P D T検定娘牛頭数：52頭

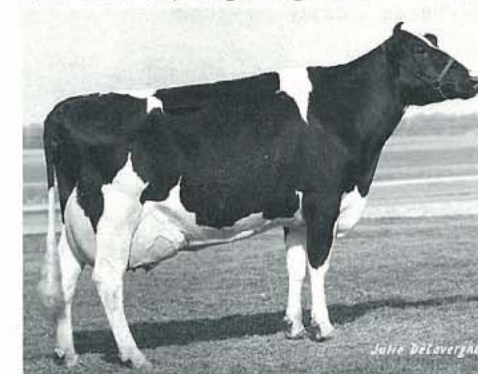
P D M	PD%F	PD%P	R P T	P D T	R P T	T P I
+493kg	+0.10	+0.04	79%	+2.12	78%	+855

形 質	2	1	0	1	2
乳 蛋 白	低い				高い
乳 脂 肪	低い				高い
決 定 得 点	低い				高い
懸垂靱帯	弱い				強い
後乳房の高さ	低い				高い
後乳房の幅	狭い				広い
乳房の深さ	深い				浅い
前乳房の付着	ゆるい				強い
乳頭の後望	広い				狭い
後肢の側望	直飛				かま状
蹄の角度	低い角度				立った角度
尻の角度	坐骨が腰角より高い				傾斜している
尻の長さ	短い				長い
尻の幅	狭い				広い
鋭角性	重くて粗野				鋭角的
体の深さ	浅い				深い
強さ	狭くてひ弱				強く幅広い
高 さ	低い				高い

娘牛



リッジ スプリングス マース ドードー  
2-05 365日 10,741kg 368kg 3.4% EX-90



エリックデュー マース マーシー  
5-01 365日 15,479kg 613kg 4.0 EX-92



エリックデュー マース ベス  
3-06 365日 11,482kg 515kg 4.5% EX-90

ラウンド オーク ラグ アップル エレベーション

EX-96-GM

アービントン プライド アドミラル

EX-92 GM

マーシュ フィールド アドミラル トニア

EX-90

8-08 365日 2X 9,658kg 375kg 3.9%

マーシュフィールド カッパー カリン

P D M検定娘牛頭数：40,962頭

P D T検定娘牛頭数：19,549頭

P D M	PD%F	PD%P	R P T	P D T	R P T	T P I
+435kg	-0.08	-0.02	99%	+1.89	99%	+595

形 質	2	1	0	1	2
乳 蛋 白	低い				高い
乳 脂 肪	低い				高い
決 定 得 点	低い				高い
懸垂靱帯	弱い				強い
後乳房の高さ	低い				高い
後乳房の幅	狭い				広い
乳房の深さ	深い				浅い
前乳房の付着	ゆるい				強い
乳頭の後望	広い				狭い
後肢の側望	直飛				かま状
蹄の角度	低い角度				立った角度
尻の角度	坐骨が腰角より高い				傾斜している
尻の長さ	短い				長い
尻の幅	狭い				広い
鋭角性	重くて粗野				鋭角的
体の深さ	浅い				深い
強さ	狭くてひ弱				強く幅広い
高 さ	低い				高い



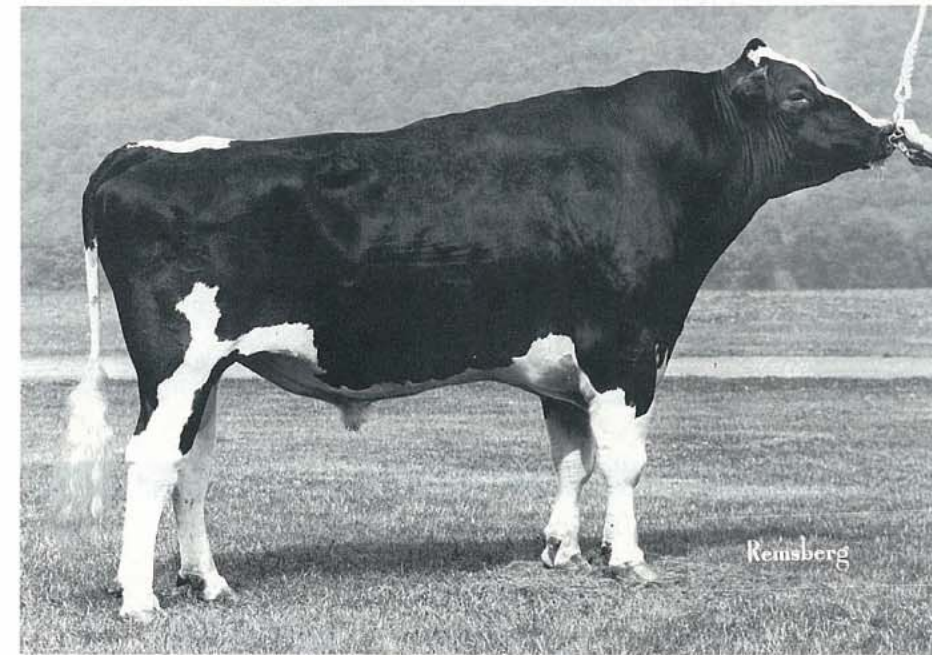


1811374

## 特 長

高能力、高脂肪、高蛋白と三拍子揃ったこれからの種雄牛です。米国で人気上昇中。

娘牛は体高、体積があり、鋭角性に富み、後乳房の付着高く、幅有り、乳頭の配置にすぐれています。

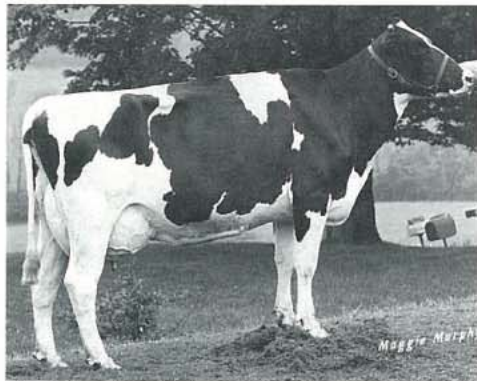


1723741

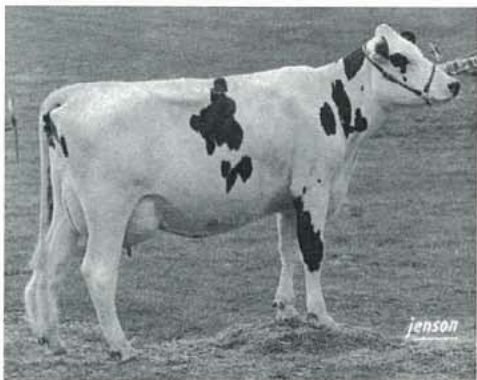
## 特 長

泌乳能力と体型のコンビネーションの非常に良い種雄牛。米国に於ける現役種雄牛中トップクラスの1頭。娘牛は資質に富み後乳房の付着高く、幅広い。

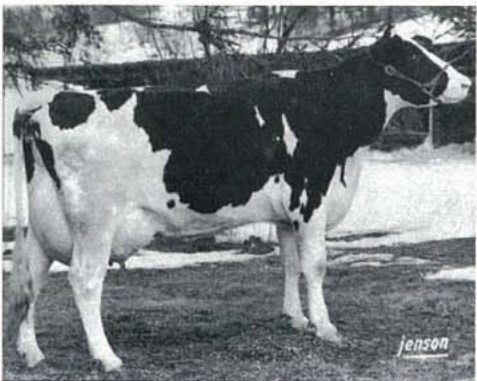
娘牛



ナップ スターウォー レディ  
2-10 305日 7,110kg 286kg 4.0%



ウィーロック スターウォー  
3-01 305日 10,370kg 378kg 3.6%



ジャルコ スターウォー ルーシー  
3-00 305日 8,397kg 260kg 3.1%

ワーバー アーリング コンダクター

EX-90-GM

ハインデール KC カーク ジュビター

EX-90-GM

ビット オー ウインド カーク エトシー

6-00 305日 2X 11,170kg 357kg 3.2%

ビット オー ウインド ケネディ エルザ

P D M 検定娘牛頭数: 53頭

P D T 検定娘牛頭数: 22頭

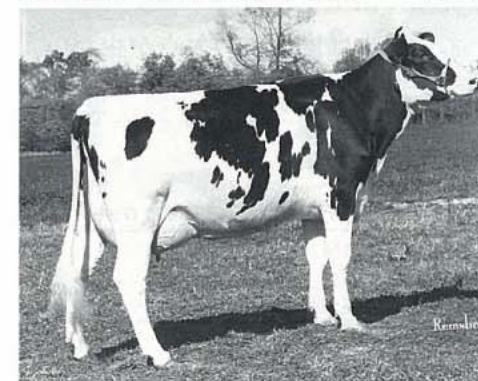
P D M	PD%F	PD%P	R P T	P D T	R P T	T P I
+561kg	+0.02	+0.00	77%	+0.67	60%	+700

形 質	2	1	0	1	2
乳 蛋 白	低い				高い
乳 脂 肪	低い				高い
決 定 得 点	低い				高い
懸 垂 帯	弱い				強い
後乳房の高さ	低い				高い
後乳房の幅	狭い				広い
乳房の深さ	深い				浅い
前乳房の付着	ゆるい				強い
乳頭の後望	広い				狭い
後肢の側望	直飛				かま状
蹄の角度	低い角度				立った角度
尻の角度	坐骨が踵角より高い				傾斜している
尻の長さ	短い				長い
尻の幅	狭い				広い
鋭 角 性	重くて粗野				鋭角的
体の深さ	浅い				深い
強 さ	狭くてひ弱				強く幅広い
高 さ	低い				高い

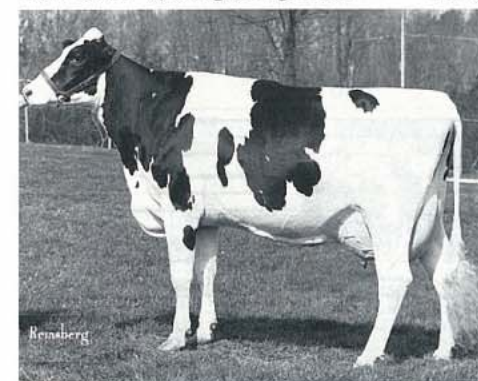
娘牛



デキシードル チェアマン ヒシア  
3-02 218日 6,700kg 266kg 4.0% EX-90



バイジョー チェアマンホリス イーティー  
2-02 360日 9,807kg 385kg 3.9% VG-85



ユニコーン チェアマン リン  
3-03 237日 7,336kg 332kg 4.5% EX-90

ミルベティ アイバンホー チーフ

VG-87-GM

ラウンド オーク ラグ アップル エレベーション

EX-96-GM

バットソン エレベーション クリス

EX-90  
4-05 313日 2X 11,280kg 413kg 3.7%

ルーバル スカイブーツ クリスチン

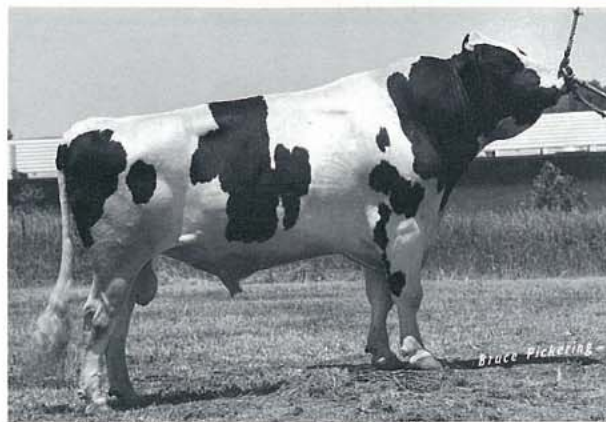
P D M 検定娘牛頭数: 12,906頭

P D T 検定娘牛頭数: 6,124頭

P D M	PD%F	PD%P	R P T	P D T	R P T	T P I
+471kg	-0.05	+0.01	99%	+1.91	99%	+674

形 質	2	1	0	1	2
乳 蛋 白	低い				高い
乳 脂 肪	低い				高い
決 定 得 点	低い				高い
懸 垂 帯	弱い				強い
後乳房の高さ	低い				高い
後乳房の幅	狭い				広い
乳房の深さ	深い				浅い
前乳房の付着	ゆるい				強い
乳頭の後望	広い				狭い
後肢の側望	直飛				かま状
蹄の角度	低い角度				立った角度
尻の角度	坐骨が踵角より高い				傾斜している
尻の長さ	短い				長い
尻の幅	狭い				広い
鋭 角 性	重くて粗野				鋭角的
体の深さ	浅い				深い
強 さ	狭くてひ弱				強く幅広い
高 さ	低い				高い





1692148

娘牛は後乳房の付着高く広い。

乳脂率・乳脂量のアップが期待できる。

ラウンドオーク ラグアップル エレベーション

EX-96-GM

ポニー ファーム アーリング チーフ

EX-94-GM

ノールトッップ アーリング ミー アン

EX-90-GM

5-07 305日 2X 14,300kg 520kg 3.6%

ノールトッップ センセーション エイダ

P D M 検定娘牛頭数：5,851頭

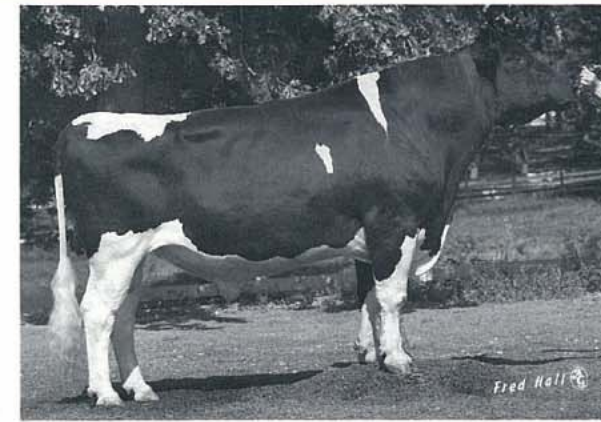
P D T 検定娘牛頭数：1,483頭

娘牛

プレーリー フロワー エスエッチ デドラ  
3-01 301日 11,309kg 455kg 4.0% VG-86

P D M	PD%F	PD%P	R P T	P D T	R P T	T P I
+390kg	+0.06	-0.06	99%	+1.19	99%	+596

形 質	2	1	0	1	2	
乳 脂 白	低い				高い	高い
乳 脂 決	低い				高い	高い
懸 垂 弱	弱い				強い	強い
後乳房の高さ	低い				高い	高い
後乳房の幅	狭い				広い	広い
後乳房の深さ	浅い				深い	深い
前乳房の付着	ゆるい				強い	強い
乳頭の長さ	短い				長い	長い
後肢の側望	直飛				かま状	かま状
蹄の角度	低い				立った角度	立った角度
尻の長さ	短い				長い	長い
尻の幅	狭い				広い	広い
尻の鋭角性	鋭角				鈍角	鈍角
体の深さ	浅い				深い	深い
強さ	狭く弱い				強く幅広い	強く幅広い
高 さ	低い				高い	高い



1806956

乳量、乳脂率、体型共に改良が期待出来る。  
娘牛は体高が有りスタイリッシュで強健性とデイリー  
キャラクターを兼ね備えております。  
特に尻の形状良く、骨量に富む。後乳房柄帯も強い。

シダーグローブ ゴールデン ナゲット

VG-86-GM

ラウンドオーク ラグ アップル エレベーション

EX-96-GM

フォースバーク アストロナウト ラウンド オーク

EX-93

6-04 305日 2X 12,055kg 468kg 3.9%

フォースバーク アストロナウト ラッキー

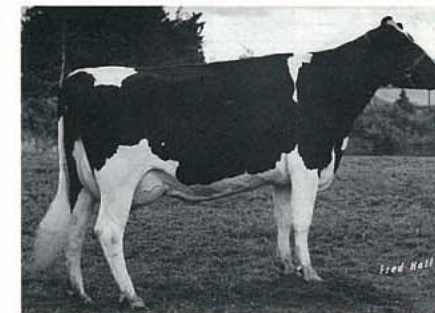
P D M 検定娘牛頭数：77頭

P D T 検定娘牛頭数：49頭

P D M	PD%F	PD%P	R P T	P D T	R P T	T P I
+344kg	+0.06	-0.03	77%	+1.66	71%	+616

形 質	2	1	0	1	2	
乳 脂 白	低い				高い	高い
乳 脂 決	低い				高い	高い
懸 垂 弱	弱い				強い	強い
後乳房の高さ	低い				高い	高い
後乳房の幅	狭い				広い	広い
後乳房の深さ	浅い				深い	深い
前乳房の付着	ゆるい				強い	強い
乳頭の長さ	短い				長い	長い
後肢の側望	直飛				かま状	かま状
蹄の角度	低い				立った角度	立った角度
尻の長さ	短い				長い	長い
尻の幅	狭い				広い	広い
尻の鋭角性	鋭角				鈍角	鈍角
体の深さ	浅い				深い	深い
強さ	狭く弱い				強く幅広い	強く幅広い
高 さ	低い				高い	高い

娘牛

ホーウィー グレード  
3-03 287日 8,495kg 310kg 3.6%

1841366

乳量、蛋白量の改良が期待出来る。

乳器の改良も期待出来、娘牛は体型上の欠点が少ない。

人気上昇中の種雄牛。

エス ダブリュー デー バリアント

EX-95-GM

ホイットニア ファームス アポロ ロッキー

GP-84

ホベール アポロ ゲイル

EX-90

5-4 2X 309日 14,351kg 547kg 3.8%

ホベール ヒルトップ ゲイ

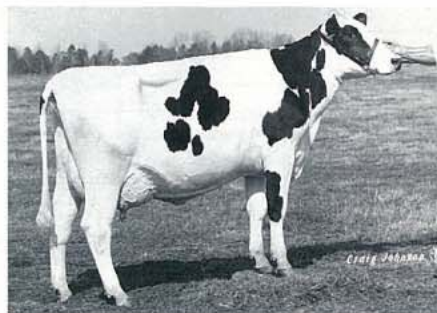
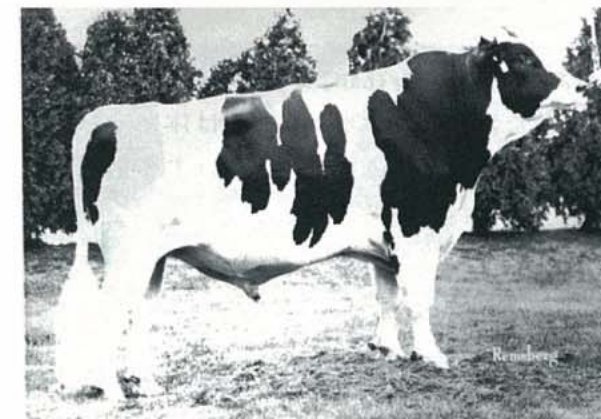
P D M 検定娘牛頭数：51頭

P D T 検定娘牛頭数：38頭

P D M	PD%F	PD%P	R P T	P D T	R P T	T P I
+489kg	-0.07	+0.00	68%	+1.90	70%	+660

形 質	2	1	0	1	2	
乳 脂 白	低い				高い	高い
乳 脂 決	低い				高い	高い
懸 垂 弱	弱い				強い	強い
後乳房の高さ	低い				高い	高い
後乳房の幅	狭い				広い	広い
後乳房の深さ	浅い				深い	深い
前乳房の付着	ゆるい				強い	強い
乳頭の長さ	短い				長い	長い
後肢の側望	直飛				かま状	かま状
蹄の角度	低い				立った角度	立った角度
尻の長さ	短い				長い	長い
尻の幅	狭い				広い	広い
尻の鋭角性	鋭角				鈍角	鈍角
体の深さ	浅い				深い	深い
強さ	狭く弱い				強く幅広い	強く幅広い
高 さ	低い				高い	高い

娘牛

ダイヤモンド エーカーズ テスク アイディ  
2-03 180日 5,225kg 222kg 4.2%

1747862

能力の改良が大いに期待出来る。娘牛は骨量と強さを  
備え、体積有り尻幅広く尻長もある。  
鋭角性に富む娘牛が多い。

グレンデル アーリング チーフ

EX-93-GM

ポニーファーム アーリング チーフ

EX-94-GM

スターク チーフ ヘレン

VG-86

4-09 305日 2X 10,145kg 403kg 4.0%

ラベーカーズ スターク ヘレン

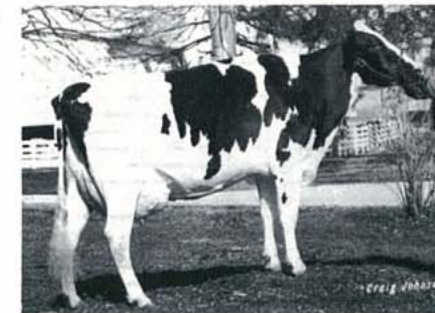
P D M 検定娘牛頭数：1,842頭

P D T 検定娘牛頭数：375頭

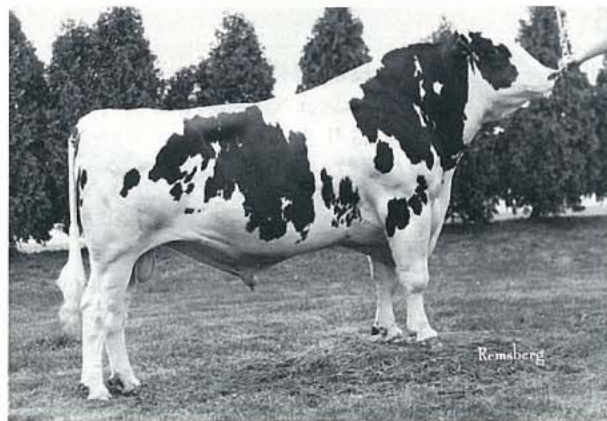
P D M	PD%F	PD%P	R P T	P D T	R P T	T P I
+763kg	-0.09	-0.14	99%	+1.15	96%	+644

形 質	2	1	0	1	2	
乳 脂 白	低い				高い	高い
乳 脂 決	低い				高い	高い
懸 垂 弱	弱い				強い	強い
後乳房の高さ	低い				高い	高い
後乳房の幅	狭い				広い	広い
後乳房の深さ	浅い				深い	深い
前乳房の付着	ゆるい				強い	強い
乳頭の長さ	短い				長い	長い
後肢の側望	直飛				かま状	かま状
蹄の角度	低い				立った角度	立った角度
尻の長さ	短い				長い	長い
尻の幅	狭い				広い	広い
尻の鋭角性	鋭角				鈍角	鈍角
体の深さ	浅い				深い	深い
強さ	狭く弱い				強く幅広い	強く幅広い
高 さ	低い				高い	高い

娘牛

グリーン メドウ チャント ベティ  
3-06 365日 10,394kg 389kg 3.7% VG-86





1756315

娘牛はデリーキャラクターに富み大型で深さ有る。  
後乳房の幅広く付着高い。  
乳量、蛋白量、乳脂量の改良が期待出来る。

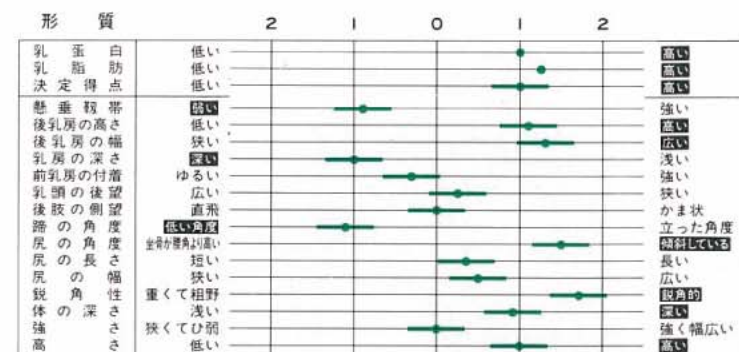
ワーバー アーリング コンダクター  
EX-90-GM

グレゴリー ネック マーク オルムスピー

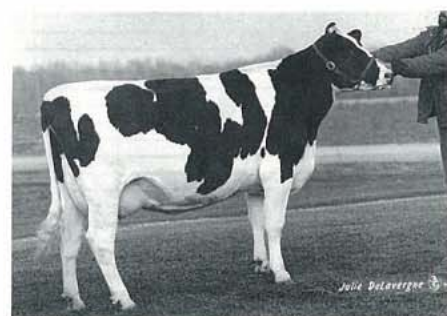
グレゴリーネック オルムスピー インカ レディー  
VG-86  
5-10 365H 2X 13,674kg 493kg 3.6%

グレゴリーネック インカ ロバーク

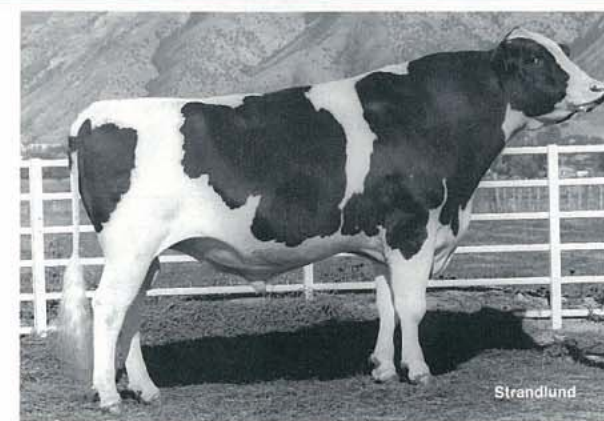
P D M	PD%F	PD%P	R P T	P D T	R P T	T P I
+511kg	-0.02	-0.05	97%	+1.34	89%	+626



娘牛



ロガンウェイ ミルフード ベル パニ  
5-11 241H 11,112kg 410kg 3.7% VG-86



1856116

将来性が期待されている新種雄牛の1頭。乳量、乳脂率、蛋白量の改良が大いに期待出来る。娘牛の体型も安定しているが、前乳房の付着の強い雌牛との交配が望まれる。

エス ダブリュー ディー バリエント  
EX-95-GM

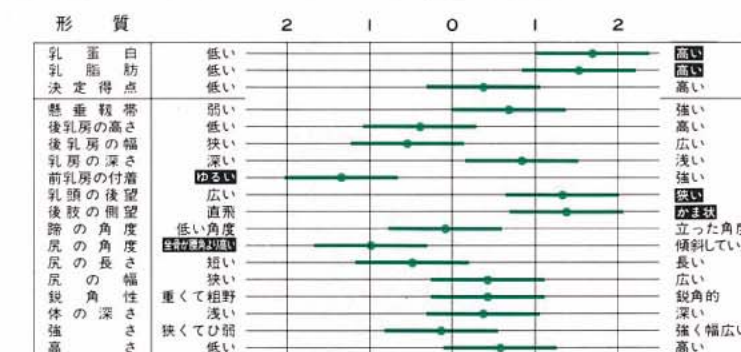
パクラマー ブーツメーカー

フリートリッジ ブーツメーカー デキシー  
EX-90  
4-00 365H 15,190kg 495kg 3.3%

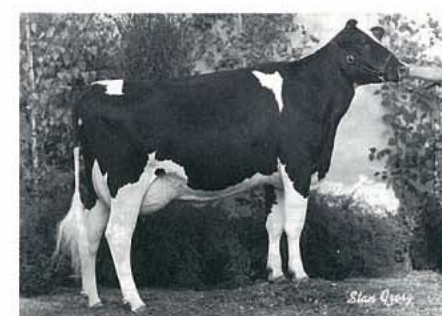
EX-94-GM

フリートリッジ モナ デキシー

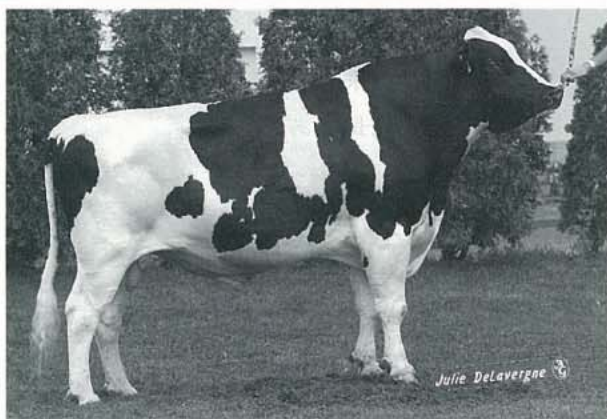
P D M	PD%F	PD%P	R P T	P D T	R P T	T P I
+496kg	+0.02	+0.01	78%	+0.90	51%	+679



娘牛



オーシャンビュー デキシー クラットステシー  
2-06 195H 5,807kg 260kg 4.5% VG-86



1840808

バリエントの息牛、乳量、乳脂量、蛋白量、体型共にバランスのとれた改良期待出来る。娘牛は体型上の欠点少ない。体高あり、尻幅広く特に乳房はすばらしい。

エス ダブリュー ディー バリエント  
EX-95-GM

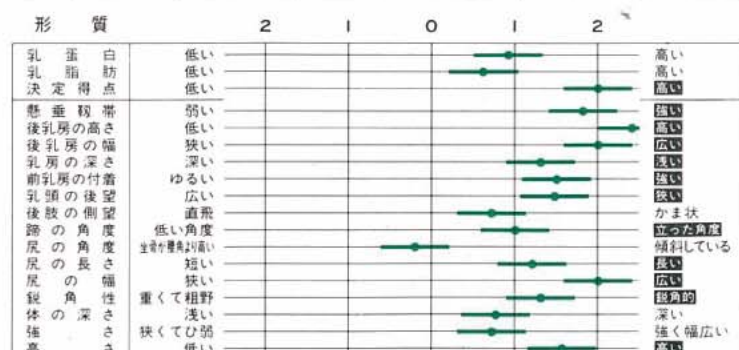
パクラマー ブーツメーカー

アップルノッチ ブーツメーカー カップケーキ  
EX-91-GM  
5-09 2X 345H 12,625kg 505kg 4.0%

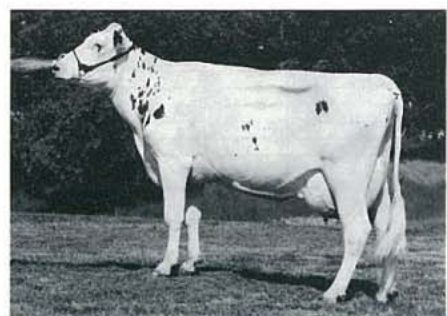
EX-94-GM

アップルノッチ チーフ クリック

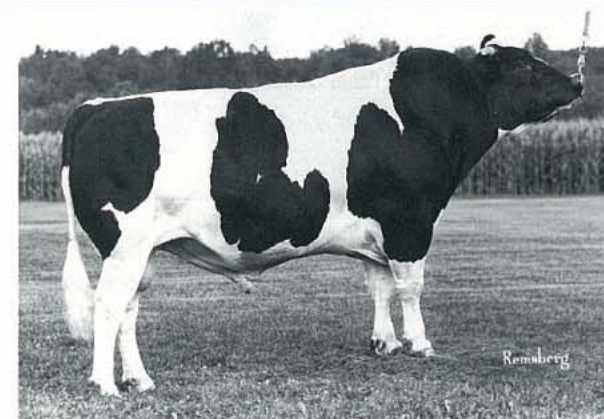
P D M	PD%F	PD%P	R P T	P D T	R P T	T P I
+476kg	-0.09	-0.06	82%	+2.05	75%	+594



娘牛



ラビナ カリプソ ジーナ ロウ  
2-05 305H 9,459kg 349kg 3.7%



1855625

乳量の改良に役立つ。娘牛は乳量と共に乳脂量、蛋白量も高い。乳器は全般的に良いが、大型で体積のある雌牛との交配が望まれる。

カーリンエム アイバンホー ベル  
EX-93-GM

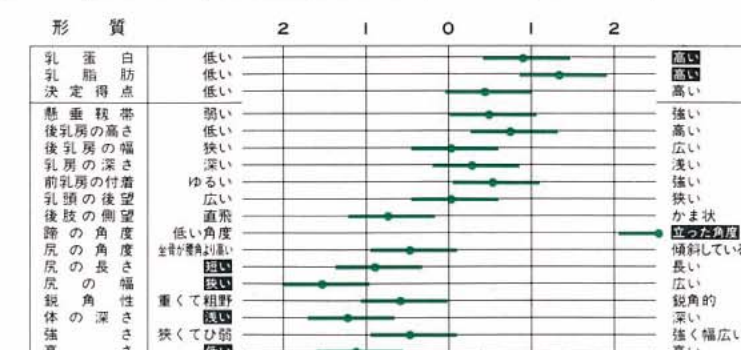
グレンデル アーリング チーフ

クリップス デル チーフ ウイラ  
EX-90  
2-04 305H 9,827kg 408kg 4.2%

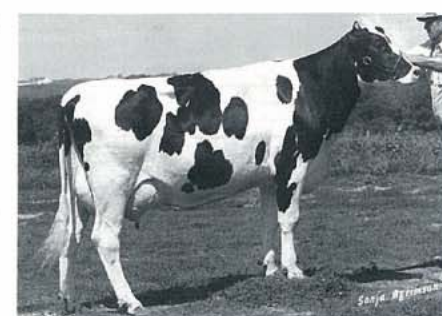
EX-93-GM

デス チャーミング ウイラ

P D M	PD%F	PD%P	R P T	P D T	R P T	T P I
+560kg	-0.03	-0.08	68%	+0.94	69%	+591

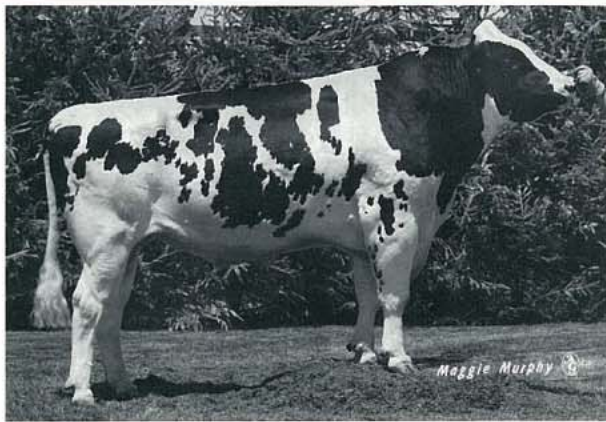


娘牛



エル クレスト ブライト スター シェルビー  
2-01 305H 7,891kg 259kg 3.3%





1781631

娘牛は力強く尻幅あり、後乳房の付着高く幅広く形状良い。  
乳量、体型共に改良が期待出来る。

ボーニーファーム アーリンド チーフ

EX-94-GM

カーリル スタンダウト キャバリエ

ローバン アパッチ キャバリエ II

VG-88-GM

VG-87

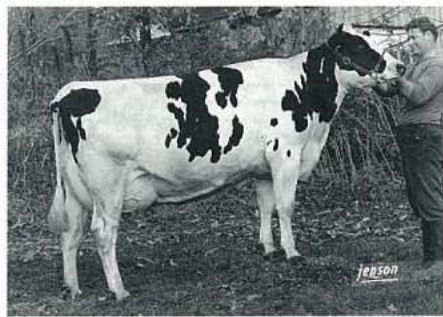
6-01 305H 2X 12,036kg 396kg 3.3%

ローバン フェリー アパッチ

PDM検定娘牛頭数：72頭

PDT検定娘牛頭数：25頭

娘牛

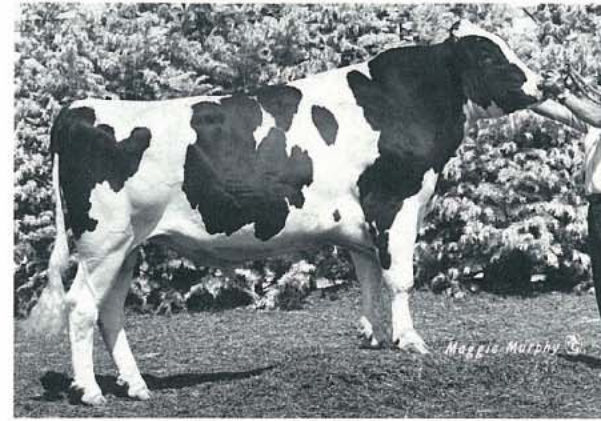


キシレーン

2-11 305H 9,454kg 363kg 3.8%

PDM	PD%F	PD%P	RPT	PDT	RPT	TPI
+525kg	-0.12	-0.12	82%	+1.43	60%	+500

形質	2	1	0	1	2	高い
乳量	低い				高い	高い
乳脂決定点	低い				高い	高い
懸垂帯	弱い				強い	強い
後乳房の高さ	低い				高い	高い
後乳房の幅	狭い				広い	広い
後乳房の深さ	浅い				深い	深い
前乳房の付着	ゆるい				強い	強い
乳頭の後望	広い				狭い	狭い
後肢の側望	直飛				かま状	かま状
蹄の角度	低い角度				立った角度	立った角度
蹄の長さ	短い				長い	長い
蹄の幅	狭い				広い	広い
蹄の鋭角性	重くて粗野				鋭角的	鋭角的
蹄の深さ	浅い				深い	深い
蹄の強さ	狭くてひ弱				強く幅広い	強く幅広い
蹄の高さ	低い				高い	高い



1860287

乳量、蛋白量の改良に大いに期待出来る。

娘牛は体型非常に良く大型で乳房、乳器良く尻長あり  
鋭角性に富む。

エスタブリュー ディー バリエント

EX-95-GM

ラウンド オーク ラグ アップル エレベーション

アガーロマ アイリス エレベーション

EX-96-GM

VG-88

6-05 305H 11,359kg 440kg 3.9%

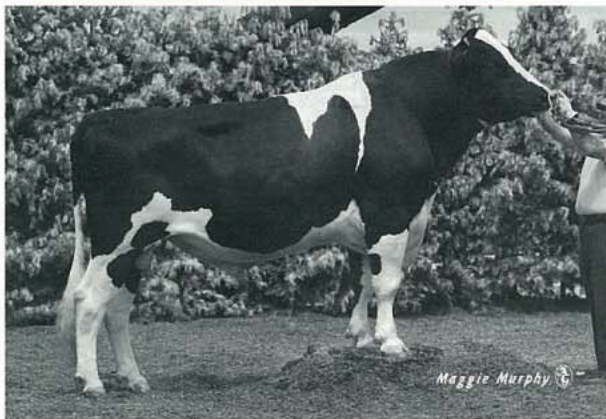
アガーロマ インカ フォアモスト

PDM検定娘牛頭数：60頭

PDT検定娘牛頭数：19頭

PDM	PD%F	PD%P	RPT	PDT	RPT	TPI
+528kg	-0.09	-0.03	72%	+1.89	55%	+642

形質	2	1	0	1	2	高い
乳量	低い				高い	高い
乳脂決定点	低い				高い	高い
懸垂帯	弱い				強い	強い
後乳房の高さ	低い				高い	高い
後乳房の幅	狭い				広い	広い
後乳房の深さ	浅い				深い	深い
前乳房の付着	ゆるい				強い	強い
乳頭の後望	広い				狭い	狭い
後肢の側望	直飛				かま状	かま状
蹄の角度	低い角度				立った角度	立った角度
蹄の長さ	短い				長い	長い
蹄の幅	狭い				広い	広い
蹄の鋭角性	重くて粗野				鋭角的	鋭角的
蹄の深さ	浅い				深い	深い
蹄の強さ	狭くてひ弱				強く幅広い	強く幅広い
蹄の高さ	低い				高い	高い



1819551

血統的にアウトクロスの為配合が容易。

娘牛は高能力でシャープなものが多い。

蛋白量、乳脂量も非常に高い。

セーダーグローブ ゴールデン ナゲット

VG-86-GM

ワイブリーデル マージ プリンス レックス

サンラン ワイブリーデル ビービー

GP-80

GP-83

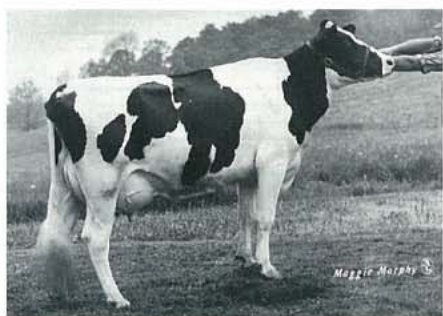
5-06 2X 305H 13,708kg 466kg 3.4%

サンラン ポスチ ビービー

PDM検定娘牛頭数：60頭

PDT検定娘牛頭数：26頭

娘牛

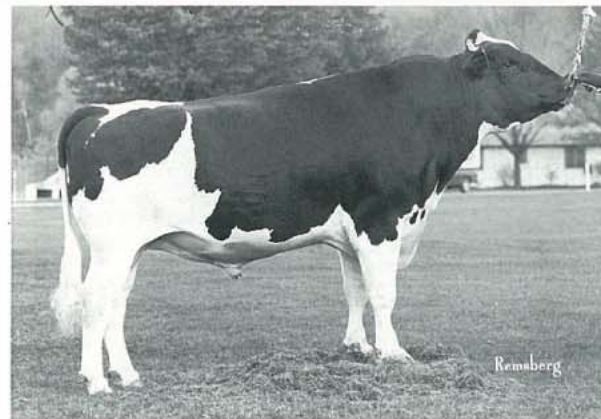


ハリソン サンダンサー

3-08 106H 4,065kg 153kg 3.8%

PDM	PD%F	PD%P	RPT	PDT	RPT	TPI
+598kg	+0.00	+0.00	79%	+0.19	65%	+682

形質	2	1	0	1	2	高い
乳量	低い				高い	高い
乳脂決定点	低い				高い	高い
懸垂帯	弱い				強い	強い
後乳房の高さ	低い				高い	高い
後乳房の幅	狭い				広い	広い
後乳房の深さ	浅い				深い	深い
前乳房の付着	ゆるい				強い	強い
乳頭の後望	広い				狭い	狭い
後肢の側望	直飛				かま状	かま状
蹄の角度	低い角度				立った角度	立った角度
蹄の長さ	短い				長い	長い
蹄の幅	狭い				広い	広い
蹄の鋭角性	重くて粗野				鋭角的	鋭角的
蹄の深さ	浅い				深い	深い
蹄の強さ	狭くてひ弱				強く幅広い	強く幅広い
蹄の高さ	低い				高い	高い



1790625

乳量、体型共改良期待出来る。

娘牛は後乳房の付着高く幅があり、靱帯も強いので乳  
器の改良に期待できる。

アーリンド ジェット ストリーム フタゴ

EX-91

ラウンド オーク ラグ アップル エレベーション

ポッツ グレイビュー エレベーション

EX-96-GM

EX-90

4-11 365H 2X 10,694kg 414kg 3.8%

ポッツ アイバンホー グレイビュー

PDM検定娘牛頭数：58頭

PDT検定娘牛頭数：38頭

PDM	PD%F	PD%P	RPT	PDT	RPT	TPI
+545kg	-0.08	-0.02	76%	+1.22	71%	+630

形質	2	1	0	1	2	高い
乳量	低い				高い	高い
乳脂決定点	低い				高い	高い
懸垂帯	弱い				強い	強い
後乳房の高さ	低い				高い	高い
後乳房の幅	狭い				広い	広い
後乳房の深さ	浅い				深い	深い
前乳房の付着	ゆるい				強い	強い
乳頭の後望	広い				狭い	狭い
後肢の側望	直飛				かま状	かま状
蹄の角度	低い角度				立った角度	立った角度
蹄の長さ	短い				長い	長い
蹄の幅	狭い				広い	広い
蹄の鋭角性	重くて粗野				鋭角的	鋭角的
蹄の深さ	浅い				深い	深い
蹄の強さ	狭くてひ弱				強く幅広い	強く幅広い
蹄の高さ	低い				高い	高い

娘牛

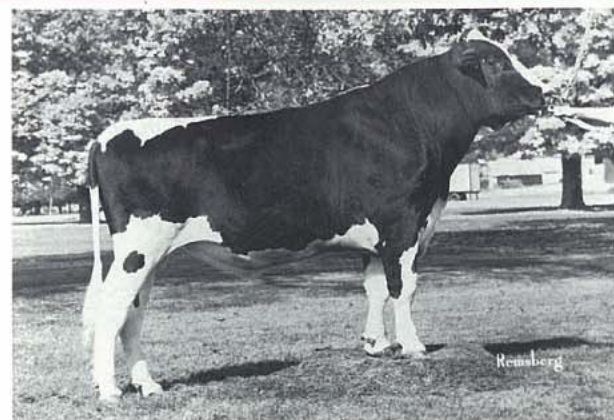


グレイドロック ポッツ ダフィー

2-03 365H 9,200kg 299kg 3.3%

VG-86





1840361

乳量, 体型共に改良が期待出来る。  
娘牛は骨味良く, 尻幅あり資質に富む。  
後乳房の付着高く幅ある。

エス ダブリュー ディー バリエント

EX-95-GM

ラウンド オーク ラグ アップル エレベーション

ブルックストワイン エレベーション サラ

EX-96-GM

EX-90

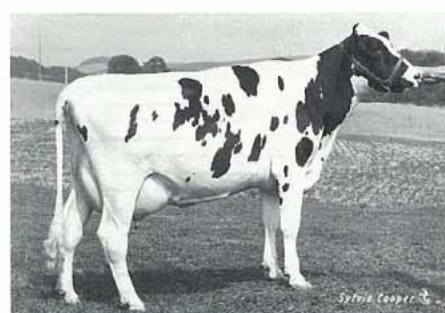
6-11 365H 2X 14,815kg 568kg 3.8%

シー スプリングバレー ブリル アール

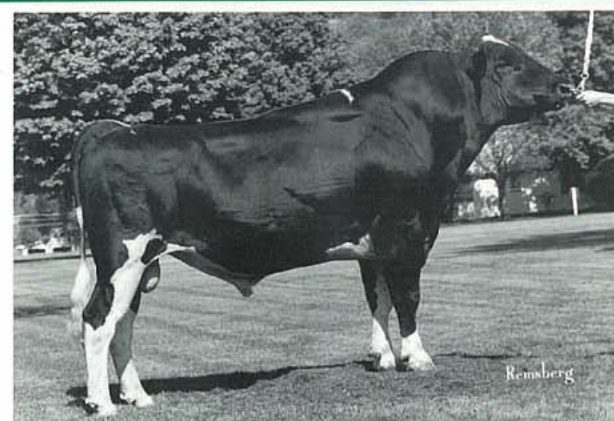
P D M	PD%F	PD%P	R P T	P D T	R P T	T P I
+472kg	+0.00	+0.02	84%	+1.12	84%	+668

形 質	2	1	0	1	2
乳 量	低い				高い
乳 脂 率	低い				高い
乳 決 定 得 点	低い				高い
懸 垂 帯	強い				強い
後 乳 房 の 高 さ	低い				高い
後 乳 房 の 幅	狭い				広い
乳 房 の 深 さ	深い				浅い
前 乳 房 の 付 着	ゆるい				強い
乳 頭 の 後 望	広い				狭い
乳 頭 の 側 望	広い				狭い
後 肢 の 側 望	広い				狭い
蹄 角 の 度 度	低い角度				立った角度
蹄 角 の 傾 斜	傾斜している				傾斜している
尻 幅	短い				長い
尻 角 の 長 さ	短い				長い
尻 角 の 幅	狭い				広い
鋭 角 の 性 質	重くて粗野				鋭角的
体 深 さ	深く				浅い
強 さ	狭くてひ弱				強く幅広い
高 さ	低い				高い

娘牛



ウエヤー サミー  
2-05 318H 8,245kg 251kg 3.0%



1839677

乳量, 体型共に改良が期待出来る。  
娘牛は体型的にバランスが良く欠点が少なく, 特に大型  
型で体積ありデーリーキャラクターに富み尻の形状良い。

エスダブリュー ディー バリエント

EX-95-GM

ラウンドオーク ラグ アップル エレベーション

ビーゴ エレベーション パニティー

EX-96-GM

VG-85

5-08 364H 2X 11,397kg 449kg 3.8%

ビーゴ スタンドアウト パニティー

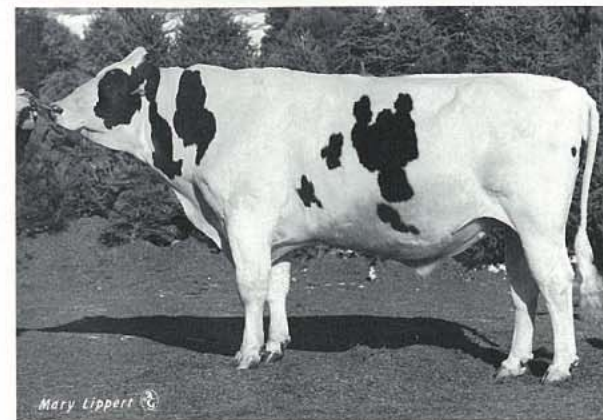
P D M	PD%F	PD%P	R P T	P D T	R P T	T P I
+584kg	-0.09	-0.02	74%	+1.23	75%	+650

形 質	2	1	0	1	2
乳 量	低い				高い
乳 脂 率	低い				高い
乳 決 定 得 点	低い				高い
懸 垂 帯	強い				強い
後 乳 房 の 高 さ	低い				高い
後 乳 房 の 幅	狭い				広い
乳 房 の 深 さ	深い				浅い
前 乳 房 の 付 着	ゆるい				強い
乳 頭 の 後 望	広い				狭い
乳 頭 の 側 望	広い				狭い
後 肢 の 側 望	広い				狭い
蹄 角 の 度 度	低い角度				立った角度
蹄 角 の 傾 斜	傾斜している				傾斜している
尻 幅	短い				長い
尻 角 の 長 さ	短い				長い
尻 角 の 幅	狭い				広い
鋭 角 の 性 質	重くて粗野				鋭角的
体 深 さ	深く				浅い
強 さ	狭くてひ弱				強く幅広い
高 さ	低い				高い

娘牛



ブラウンドバレー エルバン ローラ  
3-02 111H 3,954kg 149kg 3.8% VG-86



1840363

娘牛は乳量, 乳脂率, 体型のすべてに優れる。  
人気上昇中の種雄牛である。  
娘牛の体型的特長は体高, 体積あり資質に富む。

ストレートバイン エレベーション ビート

EX-90-GM

ポニー ファーム アーリング チーフ

ロブダル チャーミング ペア

EX-94-GM

VG-85

7-01 365H 2X 10,351kg 463kg 4.5%

ロブダル チャーミング ベティ

P D M	PD%F	PD%P	R P T	P D T	R P T	T P I
+699kg	+0.02	-0.08	72%	+1.19	72%	+759

形 質	2	1	0	1	2
乳 量	低い				高い
乳 脂 率	低い				高い
乳 決 定 得 点	低い				高い
懸 垂 帯	強い				強い
後 乳 房 の 高 さ	低い				高い
後 乳 房 の 幅	狭い				広い
乳 房 の 深 さ	深い				浅い
前 乳 房 の 付 着	ゆるい				強い
乳 頭 の 後 望	広い				狭い
乳 頭 の 側 望	広い				狭い
後 肢 の 側 望	広い				狭い
蹄 角 の 度 度	低い角度				立った角度
蹄 角 の 傾 斜	傾斜している				傾斜している
尻 幅	短い				長い
尻 角 の 長 さ	短い				長い
尻 角 の 幅	狭い				広い
鋭 角 の 性 質	重くて粗野				鋭角的
体 深 さ	深く				浅い
強 さ	狭くてひ弱				強く幅広い
高 さ	低い				高い

娘牛



メドレーン ショイアウス ブバ  
2-10 203H 7,010kg 241kg 3.4%



1864825

乳量, 蛋白質の改良が大いに期待出来る。  
娘牛は体高, 体積有力強く鋭角性に富み, 特に後乳  
房の付着高く幅有る。後乳房靱帯非常に強い。

エス ダブリュー ディー バリエント

EX-95-GM

スコキー センセーション ネット

ローフレスト センセーション マーシャ

EX-90-GM

VG-88-GM

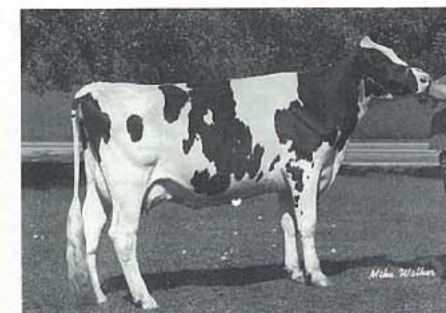
5-02 332H 11,968kg 462kg 3.9%

ローフレスト アドミラル マーベル

P D M	PD%F	PD%P	R P T	P D T	R P T	T P I
+705kg	-0.14	-0.04	76%	+1.54	66%	+693

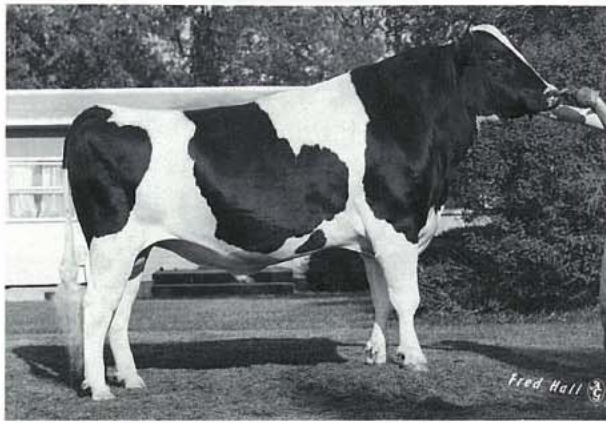
形 質	2	1	0	1	2
乳 量	低い				高い
乳 脂 率	低い				高い
乳 決 定 得 点	低い				高い
懸 垂 帯	強い				強い
後 乳 房 の 高 さ	低い				高い
後 乳 房 の 幅	狭い				広い
乳 房 の 深 さ	深い				浅い
前 乳 房 の 付 着	ゆるい				強い
乳 頭 の 後 望	広い				狭い
乳 頭 の 側 望	広い				狭い
後 肢 の 側 望	広い				狭い
蹄 角 の 度 度	低い角度				立った角度
蹄 角 の 傾 斜	傾斜している				傾斜している
尻 幅	短い				長い
尻 角 の 長 さ	短い				長い
尻 角 の 幅	狭い				広い
鋭 角 の 性 質	重くて粗野				鋭角的
体 深 さ	深く				浅い
強 さ	狭くてひ弱				強く幅広い
高 さ	低い				高い

娘牛



メロデーブルック マーク ブリタ  
2-00 355H 9,146kg 343kg 3.7% VG-86





1848025

娘牛は高能力で蛋白量高くシャープである。  
後乳房の付着の高さ、幅の広さの改良が期待出来る。

エス ダブリュー ディ バリアント

EX-95-GM

ワーバー アーリングダ コンダクター

ソニマ コンダクター ガゼーラ

EX-90-GM

EX-90

3-10 2X 365H 11,203kg 538kg 4.8%

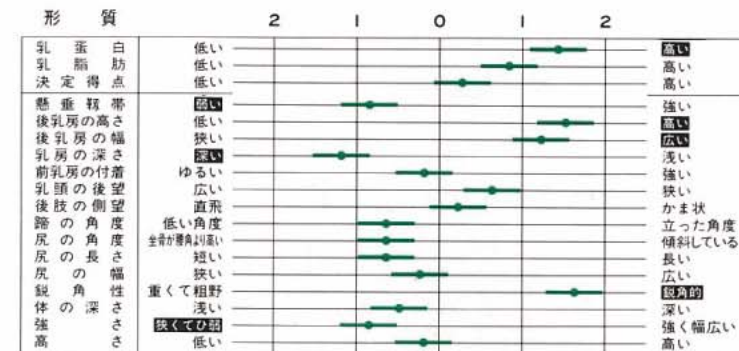
ソニマ スター ガゼー

EX-92-GM

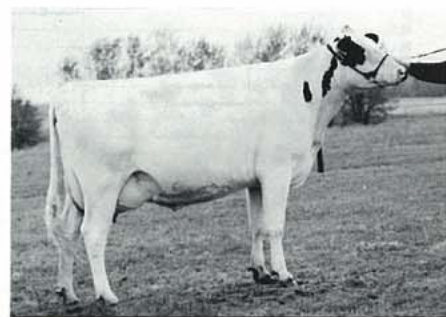
P D M 検定娘牛頭数：118頭

P D T 検定娘牛頭数：88頭

P D M	PD%F	PD%P	R P T	P D T	R P T	T P I
+530kg	-0.08	-0.03	83%	+0.83	84%	+582



娘牛



シキル バガボンド バニー ブルーム  
2-04 364日 10,170kg 381kg 3.7%

1727429

体型・能力共に改良が期待出来る。蛋白量が特に高い。  
娘牛は非常に力強く、後乳房の巾があり、前乳房の付着強い。

フリートリッジ モニター

EX-92-GM

ポニー ファーム リフレクション アドミラル

ライニー アドミラル フローリー フロスティ

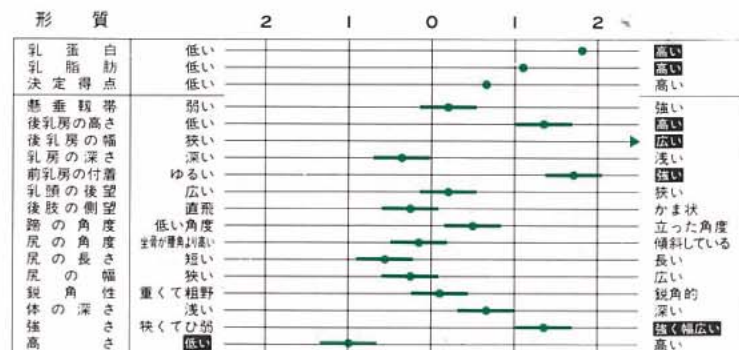
EX-93-GM

VG-85

5-4 329日 2X 9,714kg 369kg 3.8%

スパイズ ビービー デューク マジック フローリー

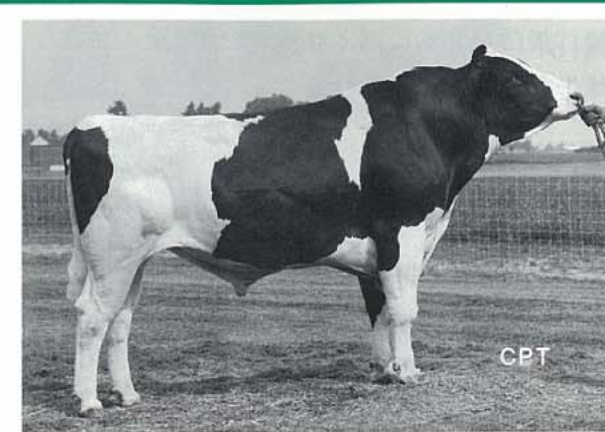
P D M	PD%F	PD%P	R P T	P D T	R P T	T P I
+599kg	-0.09	-0.01	96%	+1.11	97%	+670



娘牛



エッチェスアンド エムエス プロスティ デナ  
5-07 365日 14,513kg 548kg 3.8%



1814641

乳量、乳脂率、体型共改良が期待出来る。  
娘牛は後乳房の付着高く、鋭角性に富む。  
将来性が期待される種雄牛の一頭。

ワーバー アーリングダ コンダクター

EX-90-GM

ラウンドオーク ラグ アップル エレベーション

アニタ ラグ アップル マロイ

EX-96-GM

VG-88

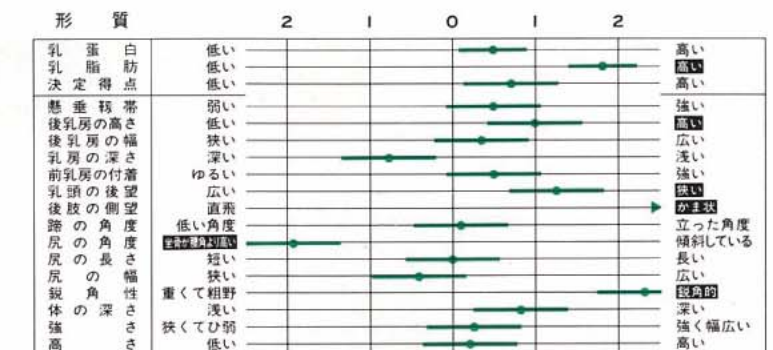
5-04 305日 2X 10,174kg 4.8% 486kg

ファースト メダル ミリー マロイ

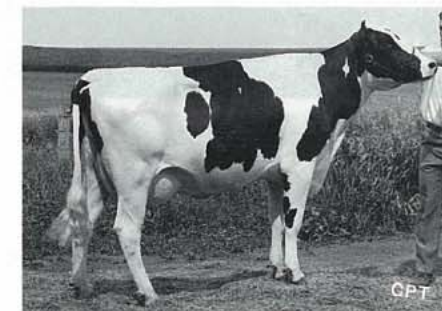
P D M 検定娘牛頭数：56頭

P D T 検定娘牛頭数：27頭

P D M	PD%F	PD%P	R P T	P D T	R P T	T P I
+482kg	+0.06	-0.10	74%	+1.17	66%	+620



娘牛



ヒーゼス アンソン  
2-02 342日 8,266kg 341kg 4.1%



乳量の改良が期待出来る。  
娘牛は体高あり、デリーさを兼ねそなえ、尻の形状は良く尻長あり座骨間隔も広い。  
前乳房の付着の強いのも娘牛の特長である。

グレンデル アーリングダ チーフ

EX-93-GM

バクラマー ブーツメーカー

ハーモニーコナーズ サンシャイン

EX-94-GM

EX-91

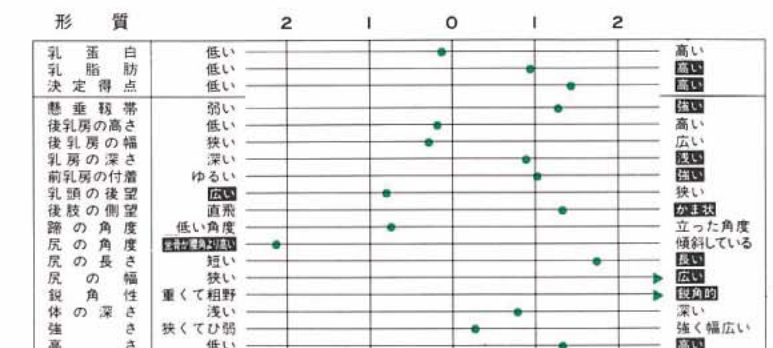
8-07 365日 2X 12,241kg 478kg 3.9%

サーベン フォンド マット サディ

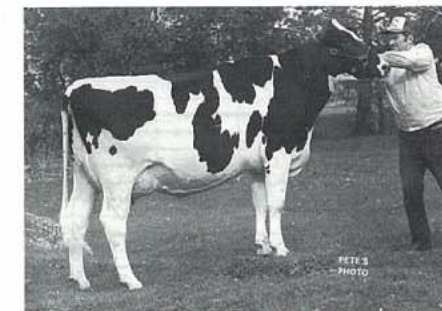
P D M 検定娘牛頭数：7,054頭

P D T 検定娘牛頭数：1,974頭

P D M	PD%F	PD%P	R P T	P D T	R P T	T P I
+572kg	-0.09	-0.18	99%	+1.65	99%	+512



娘牛



ハーモニー コナーズ ミッツイ  
4-00 343日 12,293kg 500kg 4.1%

EX-90

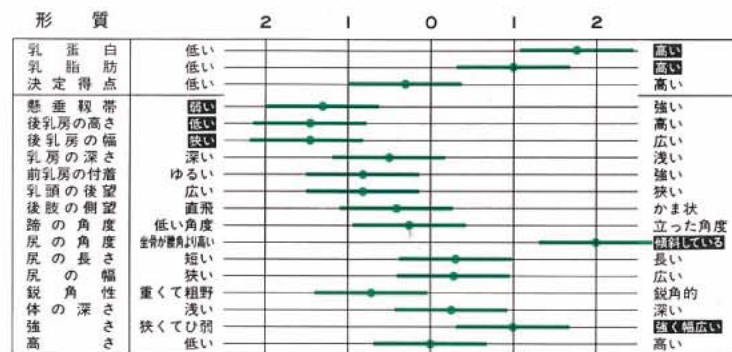




779944 娘牛は乳脂量、蛋白量非常に高く強健性に富む。  
資質の良い雌牛との交配が望まれる。

PDM	PD%F	PD%P	RPT	PDT	RPT	TPI
+387kg	+0.00	+0.06	69%	+0.42	49%	+602

検定娘牛頭数  
PDM44頭  
PDT13頭



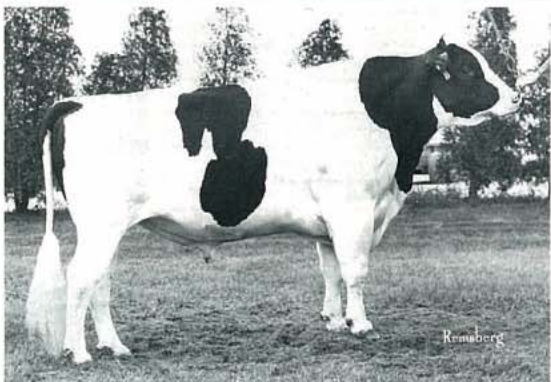
ウェインズプリング フォンド アポロ  
GP-82-GM

グレンデル アーリング チーフ

グレンデル チーフ アネット  
VG-85  
7-01 365H 2X 13,343kg 508kg 3.8%

EX-93-GM

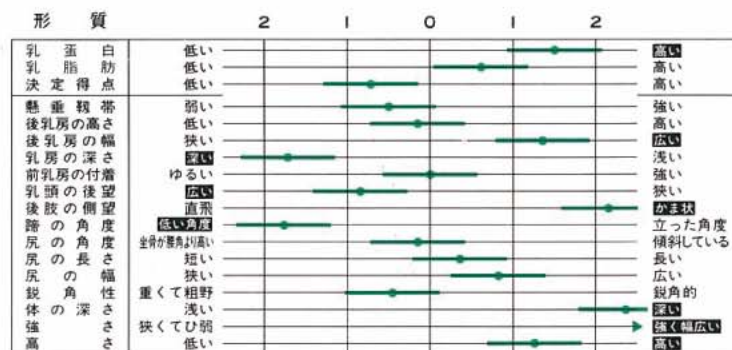
ケンアダー タイディー パーク ジーアスアン



1789149 娘牛は高能力で蛋白量も高い。体積もあり強健性を兼ねそなえる。尻幅広く、後乳房の幅も充分ある。

PDM	PD%F	PD%P	RPT	PDT	RPT	TPI
+535kg	-0.10	-0.02	77%	+0.17	71%	+522

検定娘牛頭数  
PDM58頭  
PDT34頭



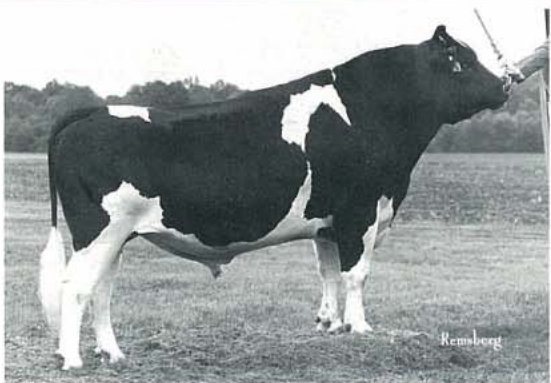
シーダー グローブ ゴールデン ナゲット  
VG-86-GM

ミルベティー アイバンホー チーフ

クレセントミード マイル ポーラ  
EX-90  
4-01 365H 2X 13,489kg 389kg 2.9%

VG-87-GM

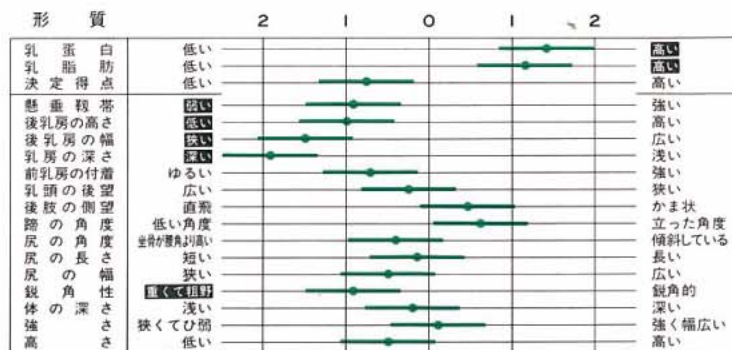
ソープ ハブ レイリン チーフ ポーラ



1786000 娘牛はサイズが中庸。  
乳量の改良が期待出来る種雄牛。  
蛋白量、乳脂量も高い。

PDM	PD%F	PD%P	RPT	PDT	RPT	TPI
+535kg	-0.04	-0.03	80%	+0.11	64%	+566

検定娘牛頭数  
PDM67頭  
PDT25頭



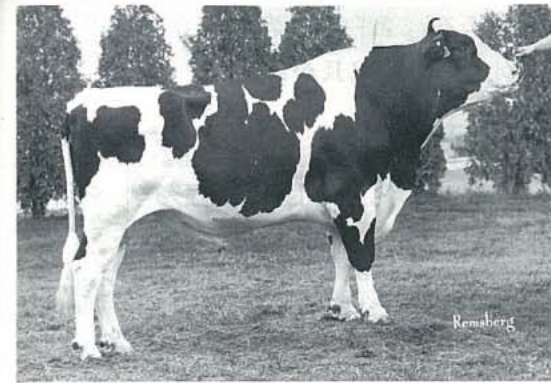
アーリング シナモン  
VG-87-GM

エヌ デル シー ダッチマン

マカーボブ コラ バイオニア ダッチマン  
EX-92  
3-05 364H 2X 10,659kg 396kg 3.7%

EX-91-GM

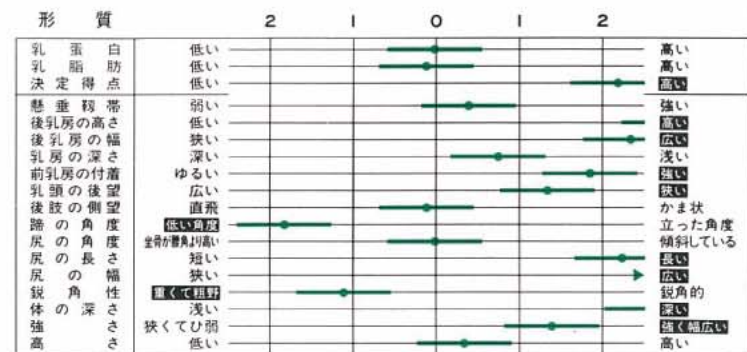
マカーボブ ケリー レークフィールド バイオニア



1812821 娘牛は能力タイプ共にバランスがとれている。  
タイプは特によく、体積有り力強い。前乳房の付着強く、後乳房の幅有り付着も高い。

PDM	PD%F	PD%P	RPT	PDT	RPT	TPI
+349kg	-0.11	-0.08	76%	+2.21	67%	+475

検定娘牛頭数  
PDM57頭  
PDT32頭



エス ダブルユー ディ バリエント

EX-95-GM

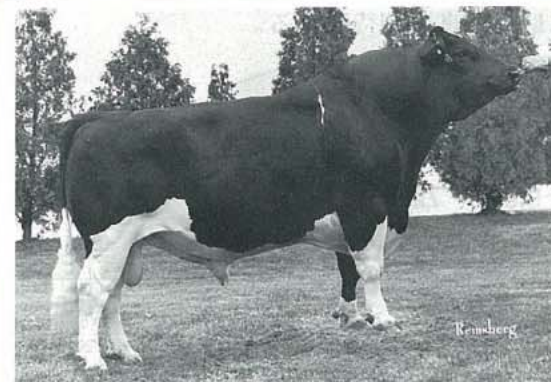
ポリテクニック インペリアル ナイト

エングアマー インペリアル マリー

VG-88  
3-06 2X 305H 10,038kg 331kg 3.3%

EX-91-GM

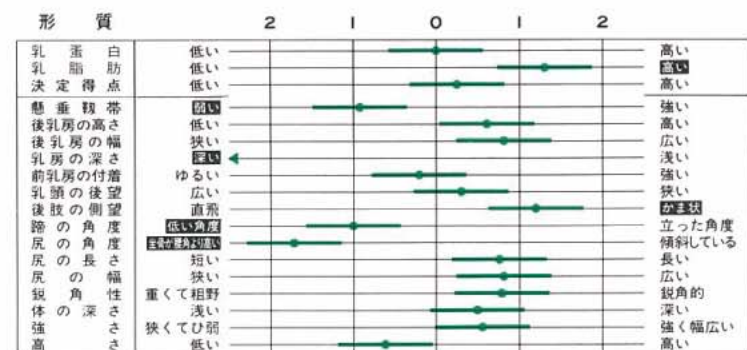
ケーエルエム リフレクター ローズ マリー



1810167 乳脂率の改良が期待出来る。  
娘牛はデリーに富み力強く、尻の形状が良い。

PDM	PD%F	PD%P	RPT	PDT	RPT	TPI
+366kg	+0.05	-0.08	70%	+0.83	63%	+510

検定娘牛頭数  
PDM41頭  
PDT24頭



プバティホロー マイルストーン

VG-86-GM

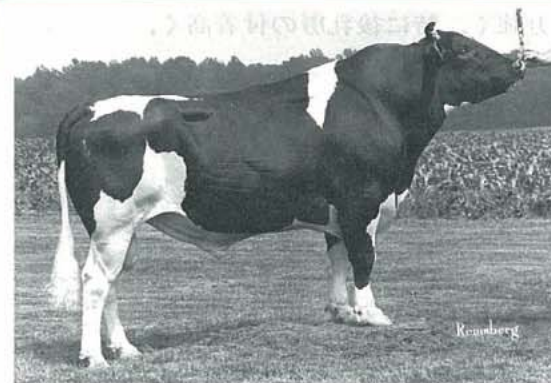
ラウンド オーク ラグ アップル エレベーション

ルドマー ラウンド オーク レナタ

VG-86-GM  
6-4 365H 2X 10,871kg 457kg 4.2%

EX-96-GM

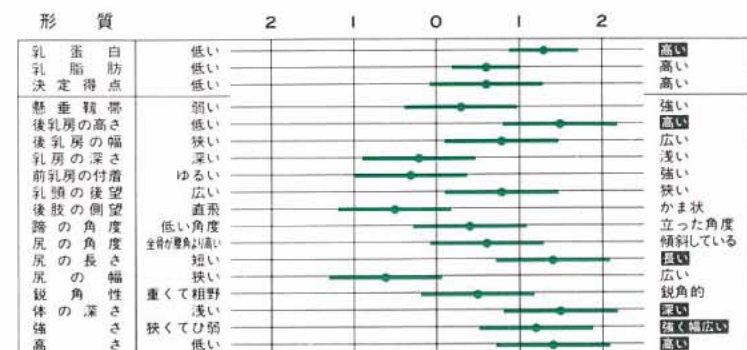
ルドマー ジブシー リー



1825931 娘牛は大型で体積あり、乳房が良い。  
乳量、蛋白量、乳脂量、体型共にバランスのとれた改良が期待出来る。

PDM	PD%F	PD%P	RPT	PDT	RPT	TPI
+436kg	-0.07	+0.00	75%	+1.08	57%	+562

検定娘牛頭数  
PDM57頭  
PDT18頭



マーシュフィールド エレベーション トニー

VG-88-GM

ファーズバーグ ゲイ マイディアル

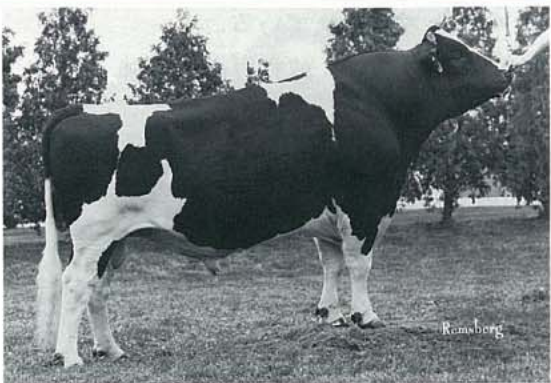
アップルノッチ ゲイ フート ジー

VG-86  
3-05 341H 2X 10,655kg 400kg 3.8%

ジャブル アップルノッチ フーリッシュ



# 7H1312 ジーピーオールノン ピーツ ペイディ イーティー VG-87 (A)



ストレートバイン エレベーション ビート

EX-90-GM

オークウッドデール ポーニー ネット ウィン

VG-86  
4-5 2X 365H 14,857kg 521kg 3.5%

ポーニー ファーム アーリングダ チーフ

EX-94-GM

バロン レオナ ネット ウィン

1838575 乳量の改良が特に期待出来る。蛋白量，乳脂量も高い。  
娘牛は大型で後乳房の付着が高く尻長がある。

P D M	PD%F	PD%P	R P T	P D T	R P T	T P I
+666kg	-0.13	-0.06	74%	+0.51	67%	+573

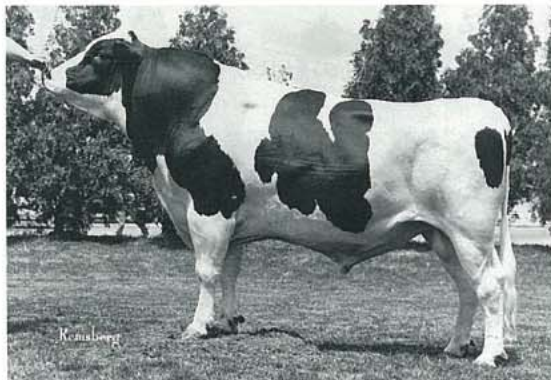
検定娘牛頭数

P D M 51頭

P D T 30頭

形 質	2	1	0	1	2
乳 乳 脂 肪 点	低い	低い	低い	高い	高い
懸 垂 帯	弱い	強い	強い	強い	強い
後乳房の高さ	低い	低い	低い	高い	高い
後乳房の幅	狭い	狭い	狭い	広い	広い
乳房の深さ	深い	深い	深い	浅い	浅い
前乳房の付着	ゆるい	強い	強い	強い	強い
乳頭の付着	強い	強い	強い	強い	強い
乳頭の後望	広い	広い	広い	狭い	狭い
後肢の側望	直飛	直飛	直飛	直飛	直飛
蹄の角度	低い角度	低い角度	低い角度	立った角度	立った角度
尻の長さ	短い	短い	短い	長い	長い
尻の幅	狭い	狭い	狭い	広い	広い
尻の鋭角性	鋭角	鋭角	鋭角	鋭角	鋭角
体 深 さ	浅い	浅い	浅い	深い	深い
強 さ	狭くて弱い	狭くて弱い	狭くて弱い	強く幅広い	強く幅広い
高 さ	低い	低い	低い	高い	高い

# 7H1399 ウォークアップ バリエント ルーテル (B)



エス ダブリュー ディー バリエント

EX-95-GM

ウイローリン エレベーション ルー

EX-91-3E  
7-4 365H 13,662kg 545kg 4.0%

ラウンドオーク ラブ アップル エレベーション

EX-96-GM

ウイローリン ラダー ペティー ルー

1838530 乳量，乳脂量，蛋白量の改良が期待出来る。  
娘牛は体高，体積あり，力強い。  
前乳房付着の強い雌牛との交配が望ましい。

P D M	PD%F	PD%P	R P T	P D T	R P T	T P I
+517kg	-0.02	-0.04	72%	+0.51	73%	+582

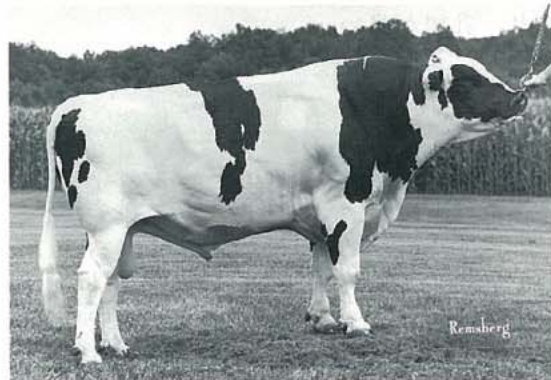
検定娘牛頭数

P D M 53頭

P D T 38頭

形 質	2	1	0	1	2
乳 乳 脂 肪 点	低い	低い	低い	高い	高い
懸 垂 帯	弱い	強い	強い	強い	強い
後乳房の高さ	低い	低い	低い	高い	高い
後乳房の幅	狭い	狭い	狭い	広い	広い
乳房の深さ	深い	深い	深い	浅い	浅い
前乳房の付着	ゆるい	強い	強い	強い	強い
乳頭の付着	強い	強い	強い	強い	強い
乳頭の後望	広い	広い	広い	狭い	狭い
後肢の側望	直飛	直飛	直飛	直飛	直飛
蹄の角度	低い角度	低い角度	低い角度	立った角度	立った角度
尻の長さ	短い	短い	短い	長い	長い
尻の幅	狭い	狭い	狭い	広い	広い
尻の鋭角性	鋭角	鋭角	鋭角	鋭角	鋭角
体 深 さ	浅い	浅い	浅い	深い	深い
強 さ	狭くて弱い	狭くて弱い	狭くて弱い	強く幅広い	強く幅広い
高 さ	低い	低い	低い	高い	高い

# 7H1471 イーゼットエーカーズ グレンデル ビューティ VG-86 (B)



グレンデル アーリングダ チーフ

EX-93-GM

イーゼットエーカーズ エレベーション パーバ

VG-86  
6-09 305H 9,927kg 322kg 3.3%

ラウンドオーク ラブ アップル エレベーション

EX-96-GM

イーゼット エーカーズ フラシー ポニタ

1855679 娘牛は体積があり，力強く，特に後乳房の付着高く，幅広い。  
乳量の改良も期待出来る。

P D M	PD%F	PD%P	R P T	P D T	R P T	T P I
+469kg	-0.07	-0.07	66%	+1.42	66%	+547

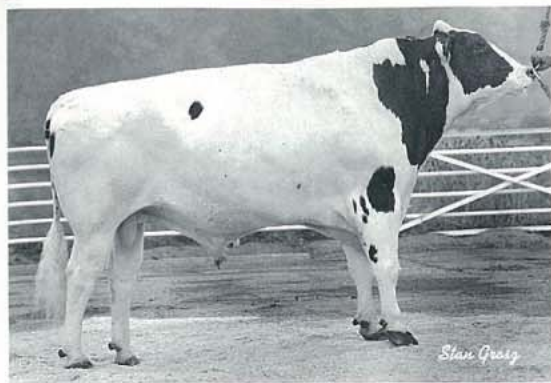
検定娘牛頭数

P D M 43頭

P D T 29頭

形 質	2	1	0	1	2
乳 乳 脂 肪 点	低い	低い	低い	高い	高い
懸 垂 帯	弱い	強い	強い	強い	強い
後乳房の高さ	低い	低い	低い	高い	高い
後乳房の幅	狭い	狭い	狭い	広い	広い
乳房の深さ	深い	深い	深い	浅い	浅い
前乳房の付着	ゆるい	強い	強い	強い	強い
乳頭の付着	強い	強い	強い	強い	強い
乳頭の後望	広い	広い	広い	狭い	狭い
後肢の側望	直飛	直飛	直飛	直飛	直飛
蹄の角度	低い角度	低い角度	低い角度	立った角度	立った角度
尻の長さ	短い	短い	短い	長い	長い
尻の幅	狭い	狭い	狭い	広い	広い
尻の鋭角性	鋭角	鋭角	鋭角	鋭角	鋭角
体 深 さ	浅い	浅い	浅い	深い	深い
強 さ	狭くて弱い	狭くて弱い	狭くて弱い	強く幅広い	強く幅広い
高 さ	低い	低い	低い	高い	高い

# 7H1473 レッカー エレベーション ヨシユア イーティー (A)



ライムホロー エレベーション マース

EX-96-GM

スリーピーホロー チーフ ジェシー

VG-87  
6-9 365H 20,557kg 861kg 4.2%

ポーニー ファーム アーリングダ チーフ

EX-94 -GM

スリーピーホロー ローヤル ジェシー

1847346 娘牛は乳量非常に高く，蛋白量も高い。  
尻長の長い雌牛との交配が望ましい。

P D M	PD%F	PD%P	R P T	P D T	R P T	T P I
+678kg	-0.18	-0.08	70%	+0.03	64%	+488

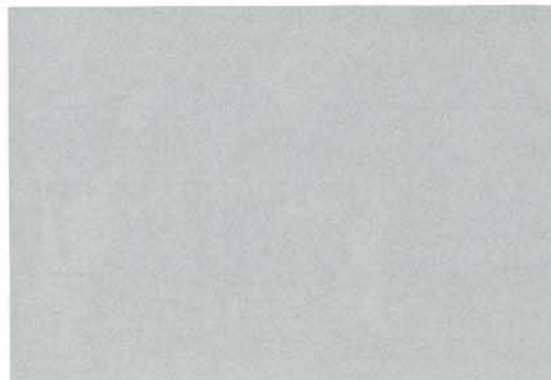
検定娘牛頭数

P D M 50頭

P D T 26頭

形 質	2	1	0	1	2
乳 乳 脂 肪 点	低い	低い	低い	高い	高い
懸 垂 帯	弱い	強い	強い	強い	強い
後乳房の高さ	低い	低い	低い	高い	高い
後乳房の幅	狭い	狭い	狭い	広い	広い
乳房の深さ	深い	深い	深い	浅い	浅い
前乳房の付着	ゆるい	強い	強い	強い	強い
乳頭の付着	強い	強い	強い	強い	強い
乳頭の後望	広い	広い	広い	狭い	狭い
後肢の側望	直飛	直飛	直飛	直飛	直飛
蹄の角度	低い角度	低い角度	低い角度	立った角度	立った角度
尻の長さ	短い	短い	短い	長い	長い
尻の幅	狭い	狭い	狭い	広い	広い
尻の鋭角性	鋭角	鋭角	鋭角	鋭角	鋭角
体 深 さ	浅い	浅い	浅い	深い	深い
強 さ	狭くて弱い	狭くて弱い	狭くて弱い	強く幅広い	強く幅広い
高 さ	低い	低い	低い	高い	高い

# 7H1487 モービルクレスト ピート ノーチラス (A)



ストレートバイン エレベーション ビート

EX-90-GM

モービルクレスト グレンデル ナン

VG-85  
6-07 309H 11,236kg 379kg 3.4%

グレンデル アーリングダ チーフ

EX-93-GM

モービルクレスト バロン ナンシー

1861077 乳量の改良が期待出来る。  
娘牛の特長は体高があり，鋭角性に富み、尻長がきわめて長い。

P D M	PD%F	PD%P	R P T	P D T	R P T	T P I
+544kg	-0.10	-0.07	69%	+0.13	66%	+486

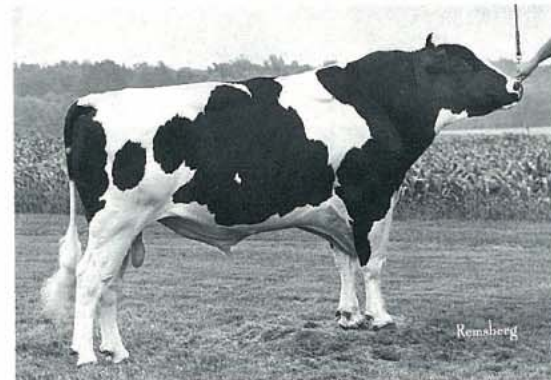
検定娘牛頭数

P D M 54頭

P D T 28頭

形 質	2	1	0	1	2
乳 乳 脂 肪 点	低い	低い	低い	高い	高い
懸 垂 帯	弱い	強い	強い	強い	強い
後乳房の高さ	低い	低い	低い	高い	高い
後乳房の幅	狭い	狭い	狭い	広い	広い
乳房の深さ	深い	深い	深い	浅い	浅い
前乳房の付着	ゆるい	強い	強い	強い	強い
乳頭の付着	強い	強い	強い	強い	強い
乳頭の後望	広い	広い	広い	狭い	狭い
後肢の側望	直飛	直飛	直飛	直飛	直飛
蹄の角度	低い角度	低い角度	低い角度	立った角度	立った角度
尻の長さ	短い	短い	短い	長い	長い
尻の幅	狭い	狭い	狭い	広い	広い
尻の鋭角性	鋭角	鋭角	鋭角	鋭角	鋭角
体 深 さ	浅い	浅い	浅い	深い	深い
強 さ	狭くて弱い	狭くて弱い	狭くて弱い	強く幅広い	強く幅広い
高 さ	低い	低い	低い	高い	高い

# 7H2200 ホルテックス ローグ イーティー EX-90 (B)



エスダブリュー ディー バリエント

EX-95-GM

ホルテックス ジュエル ペギー

EX-93  
6-09 365H 2X 12,676kg 609kg 4.8%

ブルーブン マウンテン アイバンホー ジュエル

EX-92-GM

ホルテックス センセーショナル ペギー

1847035 能力，乳成分，体型とバランスのとれた改良が期待出来る。娘牛は大型で深さあり，デリーキャラクターに富む。後乳房靱帯特に強い。

P D M	PD%F	PD%P	R P T	P D T	R P T	T P I
+390kg	-0.03	-0.05	75%	+1.25	75%	+534

検定娘牛頭数

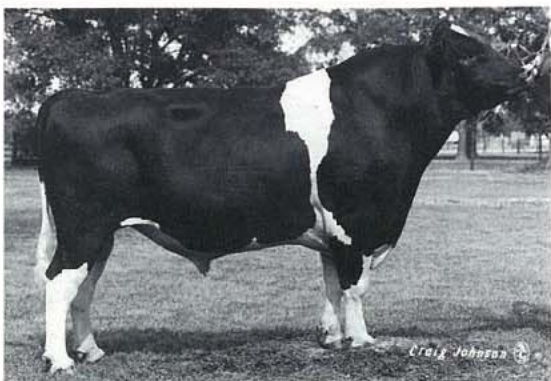
P D M 69頭

P D T 51頭

形 質	2	1	0	1	2
乳 乳 脂 肪 点	低い	低い	低い	高い	高い
懸 垂 帯	弱い	強い	強い	強い	強い
後乳房の高さ	低い	低い	低い	高い	高い
後乳房の幅	狭い	狭い	狭い	広い	広い
乳房の深さ	深い	深い	深い	浅い	浅い
前乳房の付着	ゆるい	強い	強い	強い	強い
乳頭の付着	強い	強い	強い	強い	強い
乳頭の後望	広い	広い	広い	狭い	狭い
後肢の側望	直飛	直飛	直飛	直飛	直飛
蹄の角度	低い角度	低い角度	低い角度	立った角度	立った角度
尻の長さ	短い	短い	短い	長い	長い
尻の幅	狭い	狭い	狭い	広い	広い
尻の鋭角性	鋭角	鋭角	鋭角	鋭角	鋭角
体 深 さ	浅い	浅い	浅い	深い	深い
強 さ	狭くて弱い	狭くて弱い	狭くて弱い	強く幅広い	強く幅広い
高 さ	低い	低い	低い	高い	高い



# 8H 114 プルシャンスキー スパイク イーティー VG-87(A)



セダーグローブ ゴールデン ナゲット

VG-86-GM

ブラシャンスキー チーフ フェイス

EX-94-GM

9-1 365H 2X 17,086kg 867kg 5.1%

ボニー ファーム アーリング チーフ

EX-94-GM

アディ ホワールヒル フロナ

1865531 蛋白率，蛋白量の改良が期待出来る。  
娘牛の体型は非常に安定しており，バランスがよい。  
母はあの名雌ブラシャンスキー チーフ フェイス。

P D M	PD%F	PD%P	R P T	P D T	R P T	T P I
+386kg	-0.01	+0.05	73%	+0.83	73%	+601

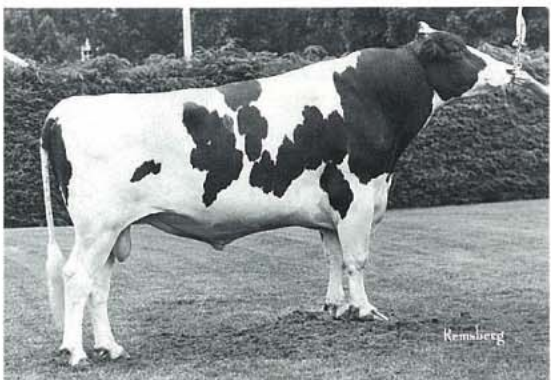
検定娘牛頭数

P D M 63頭

P D T 42頭

形 質	2	1	0	1	2
乳 量					
乳 脂 率					
乳 決定 得点					
懸 垂 帯					
後乳房の高さ					
後乳房の幅					
乳房の深さ					
前乳房の付着					
乳頭の後望					
後肢の側望					
蹄の角度					
尻の長さ					
尻の幅					
尻の深さ					
体 深 さ					
強 度					
高 さ					

# 8H 376 フレセントミード ブーツメーカー アンディ VG-87(A)



バクラマー ブーツメーカー

EX-94-GM

コットンウッド ベルディー アーレン ラス

EX-91

7-05 2X 305H 9,525kg 417kg 4.4%

ボニー ファーム アーリング チーフ

EX-94

ローズモント アンディ キャサリーン

1808933 娘牛は体高，深さ有り，強健性，デーリーキャラクターを兼ね備える。  
前乳房も良い。体型的な欠点は少ない。

P D M	PD%F	PD%P	R P T	P D T	R P T	T P I
+386kg	-0.04	-0.06	83%	+0.87	68%	+483

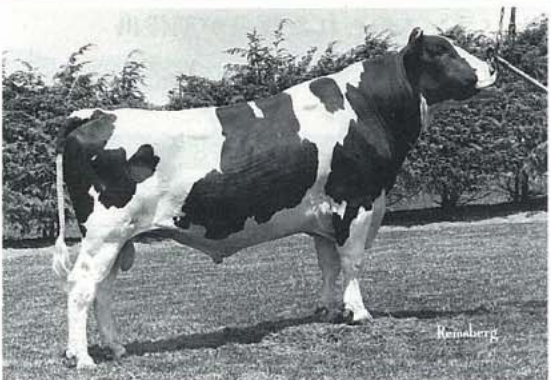
検定娘牛頭数

P D M 84頭

P D T 33頭

形 質	2	1	0	1	2
乳 量					
乳 脂 率					
乳 決定 得点					
懸 垂 帯					
後乳房の高さ					
後乳房の幅					
乳房の深さ					
前乳房の付着					
乳頭の後望					
後肢の側望					
蹄の角度					
尻の長さ					
尻の幅					
尻の深さ					
体 深 さ					
強 度					
高 さ					

# 8H 410 エクルズ ファーム インビンシブル VG-85(A)



カーリル スタンドアウト キャバリエ

VG-88-GM

ファーン スプリング コンプリート モデル

EX-90

4-11 365H 2X 11,724kg 392kg 3.3%

バクラマー トライユーン コンプリート

VG-89-GM

ファーン スプリング パフォーマー ブレンダ

1822563 娘牛は，乳量，蛋白量共に高い。  
体型的には強健性に富み，体高がある娘牛が多い。  
直肢の雌牛との配合は避けた方がよい。

P D M	PD%F	PD%P	R P T	P D T	R P T	T P I
+610kg	-0.21	-0.08	71%	+0.82	58%	+484

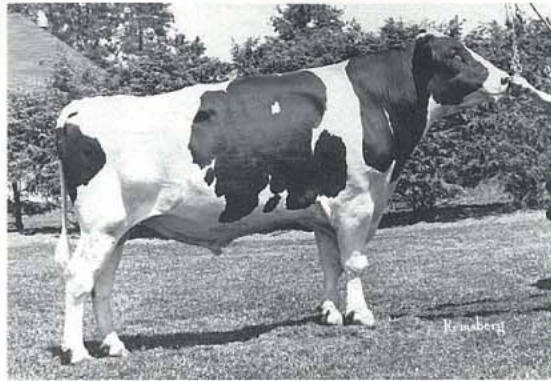
検定娘牛頭数

P D M 43頭

P D T 21頭

形 質	2	1	0	1	2
乳 量					
乳 脂 率					
乳 決定 得点					
懸 垂 帯					
後乳房の高さ					
後乳房の幅					
乳房の深さ					
前乳房の付着					
乳頭の後望					
後肢の側望					
蹄の角度					
尻の長さ					
尻の幅					
尻の深さ					
体 深 さ					
強 度					
高 さ					

# 8H 421 ジーピー オルノン エスダブリューディー ネット G-79(B)



エス ダブリュー ディー バリエント

EX-95-GM

オーク ウッド デール ボニー ネット ウィン

VG-86

4-5 2X 365H 14,857kg 521kg 3.5%

ボニー ファーム アーリング チーフ

EX-94-GM

バロン レオナ ネット ウィン

1839692 娘牛は乳量，蛋白量，脂肪量共に高い。体型的には体高，体積あり強健性に富む。  
前乳房の良い雌牛との交配が望ましい。

P D M	PD%F	PD%P	R P T	P D T	R P T	T P I
+500kg	-0.05	-0.01	74%	+0.31	64%	+568

検定娘牛頭数

P D M 50頭

P D T 25頭

形 質	2	1	0	1	2
乳 量					
乳 脂 率					
乳 決定 得点					
懸 垂 帯					
後乳房の高さ					
後乳房の幅					
乳房の深さ					
前乳房の付着					
乳頭の後望					
後肢の側望					
蹄の角度					
尻の長さ					
尻の幅					
尻の深さ					
体 深 さ					
強 度					
高 さ					

# 8H1095 パラダイスレーン エクスクルーシブ GP-82(A)



ラウンド オーク ラグ アップル エレベーション

EX-96-GM

パラダイスレーン ジョディ チーフ

VG-87

3-10 305H 9,995kg 328kg 3.3%

ボニー ファーム アーリング チーフ

EX-94-GM

1763544 娘牛は後乳房の付着高く幅有り，靱帯も強い。  
性質温順。泌乳速度極めて速し。  
大型の雌牛との交配が望ましい。

P D M	PD%F	PD%P	R P T	P D T	R P T	T P I
+448kg	-0.05	-0.05	93%	+0.20	64%	+480

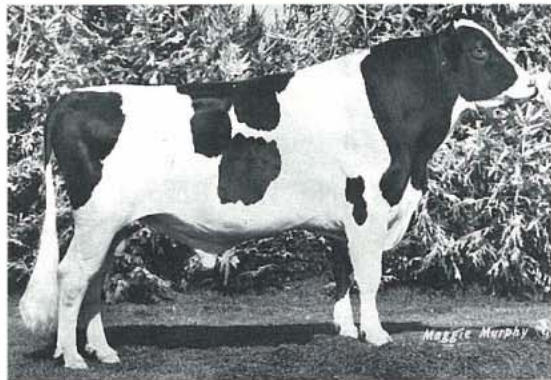
検定娘牛頭数

P D M 339頭

P D T 25頭

形 質	2	1	0	1	2
乳 量					
乳 脂 率					
乳 決定 得点					
懸 垂 帯					
後乳房の高さ					
後乳房の幅					
乳房の深さ					
前乳房の付着					
乳頭の後望					
後肢の側望					
蹄の角度					
尻の長さ					
尻の幅					
尻の深さ					
体 深 さ					
強 度					
高 さ					

# 8H1122 ピラーヒル ウォールワース VG-86(A)



ハインデル ケシー カーク ジュピター

EX-90-GM

ピラーヒル アストロナウト ボウレット

VG-87

7-06 305H 2X 10,345kg 393kg 3.8%

バクラマー アストロナウト

EX-90-GM

ピラーヒル バードン バンジー

1767094 娘牛は高能力で，体型は安定している。  
後乳房の懸垂靱帯が特に強い。

P D M	PD%F	PD%P	R P T	P D T	R P T	T P I
+525kg	-0.11	-0.04	88%	+0.39	44%	+507

検定娘牛頭数

P D M 125頭

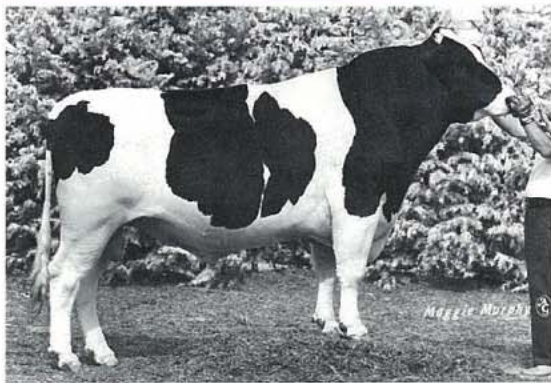
P D T 10頭

形 質	2	1	0	1	2
乳 量					
乳 脂 率					
乳 決定 得点					
懸 垂 帯					
後乳房の高さ					
後乳房の幅					
乳房の深さ					
前乳房の付着					
乳頭の後望					
後肢の側望					
蹄の角度					
尻の長さ					
尻の幅					
尻の深さ					
体 深 さ					
強 度					
高 さ					



# 8H1381 サンラン コンダクター ポピー

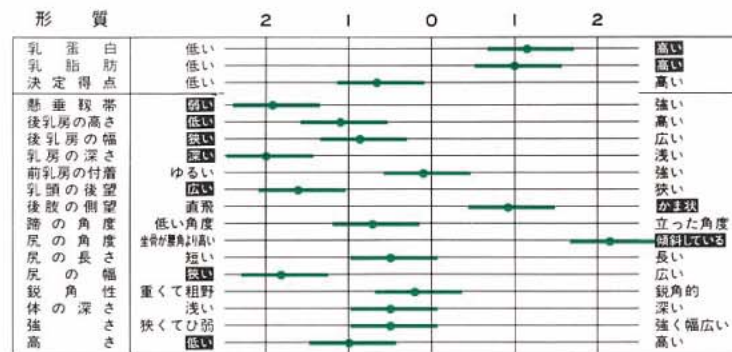
# GP-80(A)



1851450 乳量, 乳脂量, 蛋白量の改良が期待出来る。  
娘牛は前乳房の付着強い, しかし, 後乳房の付着の  
高い幅のある雌牛との交配が望まれる。

P D M	PD%F	PD%P	R P T	P D T	R P T	T P I
+565kg	-0.07	-0.06	80%	+0.19	70%	+533

検定娘牛頭数  
P D M 63頭  
P D T 32頭



ワーバ アーリングダ コンダクター  
EX-90-GM

ワイプデール マージ プライスレックス

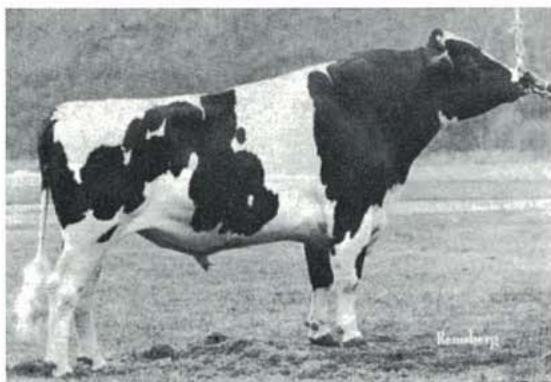
GP-80

サンラン ワイプリーデル ビープ  
VG-83  
4-5 305日 2X 11,977kg 422kg 3.5%

サンラン ポスチ ビープ

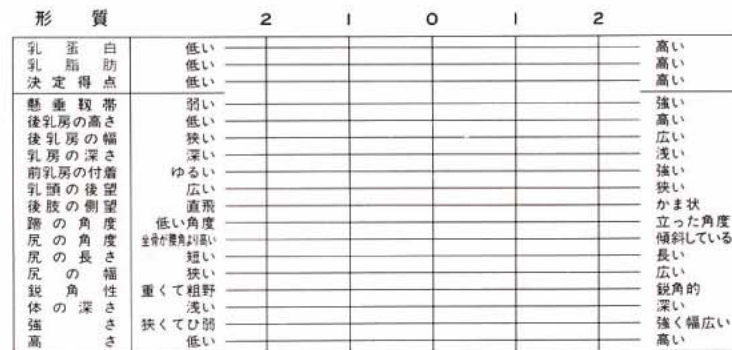
# 9H 628 リンドホーム エクセル センセーション

# EX-91 (A)



1756591 米国, カナダを代表する種雄牛の組合わせ。  
娘牛は後乳房の付着高く, 幅が広い。  
尻の形状も良い。

P D M	PD%F	PD%P	R P T	P D T	R P T	T P I
+376kg	-0.10	-0.15	—	+0.44	—	+309



ロイブルック スターライト

EX-EXTRA

ラウンド オーク ラグ アップル エレベーション

EX-96-GM

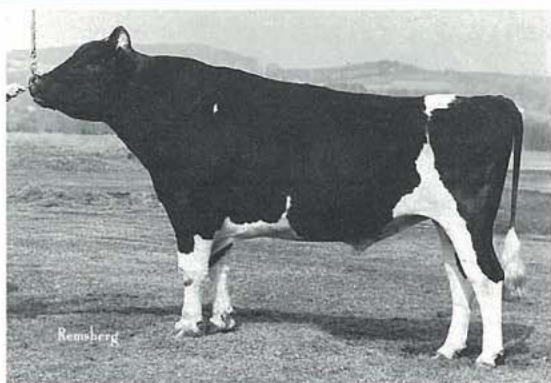
モストリー エレベーション ベッツィ

モストリー プリンセス ビートル

EX-90  
7-09 365日 2X 9,286kg 333kg 3.7%

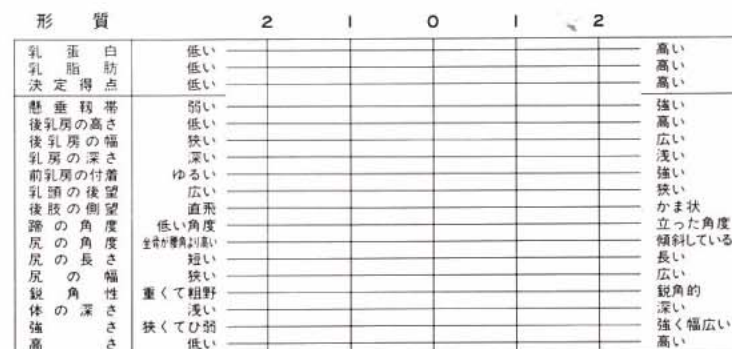
# 9H 643 アートエーカーズ ヘーガー

# GP-83 (A)



1761209 資質に富み乳房の形状良好。  
娘牛は能力あり, 資質に富み後乳房の付着高く, 幅広い。

P D M	PD%F	PD%P	R P T	P D T	R P T	T P I
+410kg	-0.06	-0.07	86%	+0.12	82%	+420



ヒルヘイブン スタンドアウト ジョブ

VG-85-GM

ラウンド オーク ラグ アップル エレベーション

EX-96 GM

アートエーカーズ エレベーション ケイ

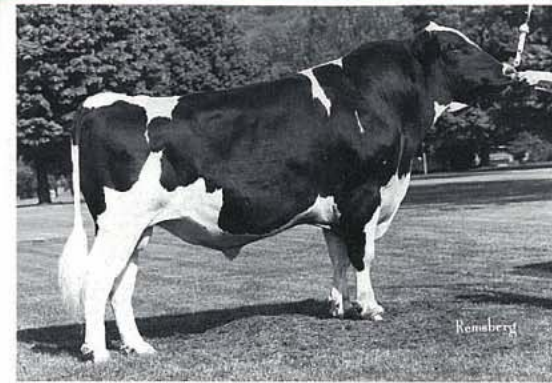
アートエーカーズ ケイアイ カークランド

EX-91-GM  
5-05 350日 2X 15,420kg 506kg 3.3%

# 9H 754

# ポッツ マジック

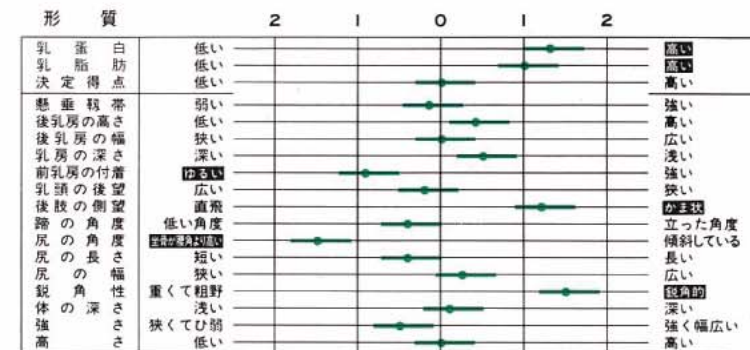
# GP-82 (B)



1828433 乳量の改良が期待出来ると共に蛋白量, 乳脂量も高い。  
娘牛は均一性に富み鋭角的である。後乳房の付着高い

P D M	PD%F	PD%P	R P T	P D T	R P T	T P I
+494kg	-0.05	-0.02	76%	+0.66	75%	+572

検定娘牛頭数  
P D M 60頭  
P D T 46頭



エス ダブルユー ディー バリエント

EX-95-GM

ラウンド オーク ラグ アップル エレベーション

EX-96-GM

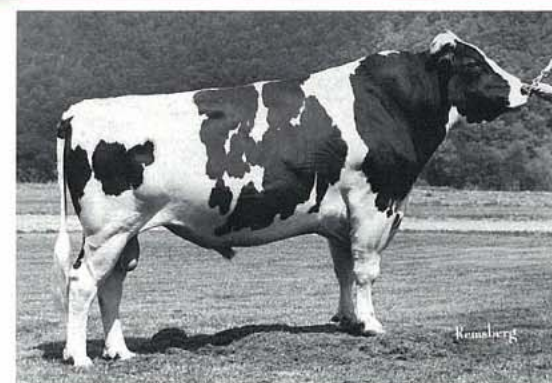
ポッツ グレイ ビュー エレベーション

EX-90  
7-01 2X 305日 11,629kg 395kg 3.4%

ポッツ アイバンホー W ナット ショウ

# 9H 787 ビーゴ スターライト エルベート

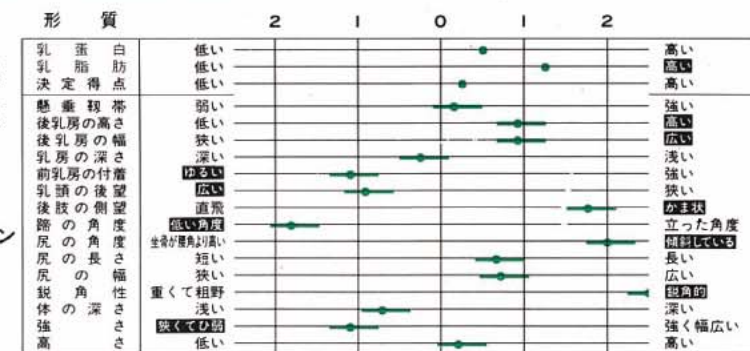
# VG-88-GM (A)



1720138 娘牛は鋭角性に富む。後乳房の付着高く巾があり, 又  
尻の形状が良く巾がある。

P D M	PD%F	PD%P	R P T	P D T	R P T	T P I
+421kg	+0.02	-0.06	99%	+0.98	97%	+547

検定娘牛頭数  
P D M 1,745頭  
P D T 507頭



ロイブルック スターライト

EX-EXTRA

ラウンド オーク ラグ アップル エレベーション

EX-96-GM

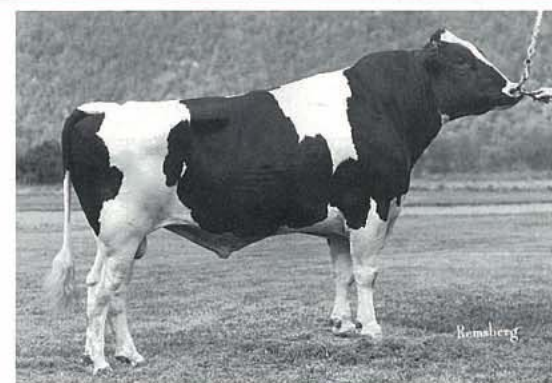
ビーゴ エレベーション ジュエル

6-6 365日 2X 11,275kg 417kg 3.7%

ビーゴ ローヤル ジュエル

# 9H 815

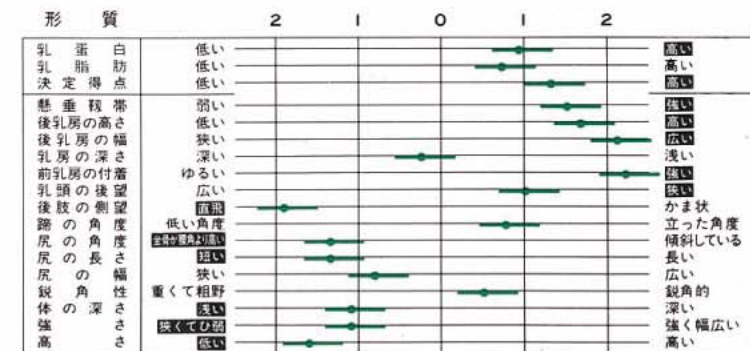
# ウエントランド ベル ロッキー イーティー VG-88 (B)



1855621 今, 米国で人気のカーリンエムアイバンホーベルの息  
牛。能力の改良が期待出来る。  
娘牛は前乳房, 後乳房共にすばらしい。  
大型の雌牛との交配が望まれる。

P D M	PD%F	PD%P	R P T	P D T	R P T	T P I
+528kg	-0.09	-0.07	78%	+1.56	81%	+583

検定娘牛頭数  
P D M 78頭  
P D T 63頭



カーリンエム アイバンホー ベル

EX-91-GM

グレンデル アーリングダ チーフ

EX-93-GM

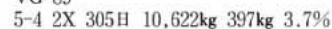
クリップス デール チーフ ミラ

EX-90  
2-04 305日 2X 9,815kg 408kg 4.2%

デス チャーミング ウィラ

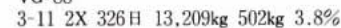


## GP-82(A)



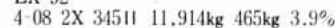
アーノルド エーカース デビデント アイバンホー

## EX-90-GM (A)



ジャブル アップルノッチ フーリッシュ

## EX-90 (A)



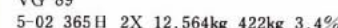
パリシェード リライン イオナ

## VG-85 (B)



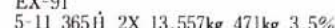
オーディット フット シェアマーク

## EX-91 (A)



ウェインデル マット リン ノナ

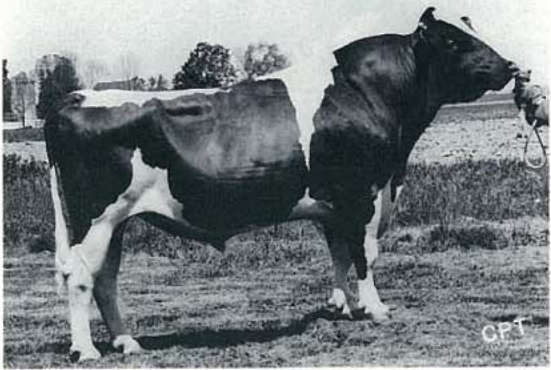
## EX-92 (A)



ツインゴイ    ロシーニ    ロンダ



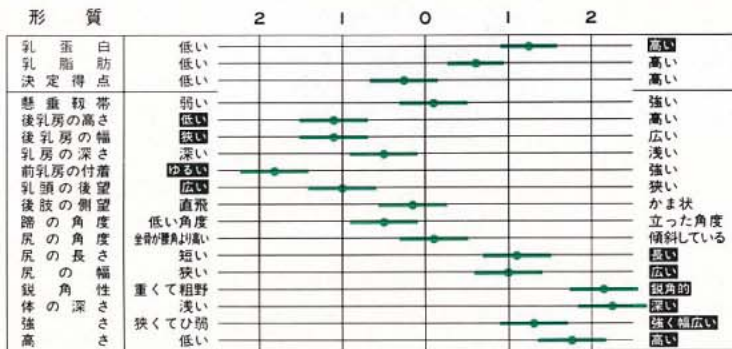
# 21H516 シーダーブルックティー インカ ウォーリア フタゴ EX-90 (A)



1803690 娘牛は蛋白量が高く体高があり、力強く、デリーーさに富む。尻の形状が特に良い。乳量の改良が期待出来る。

P D M	PD%F	PD%P	R P T	P D T	R P T	T P I
+475kg	-0.08	-0.02	85%	+0.46	79%	+522

検定娘牛頭数  
P D M 110頭  
P D T 56頭



セーダーグローブ ゴールデン ナゲット  
VG-86-GM

ポーニー ファーム アーリング チーフ

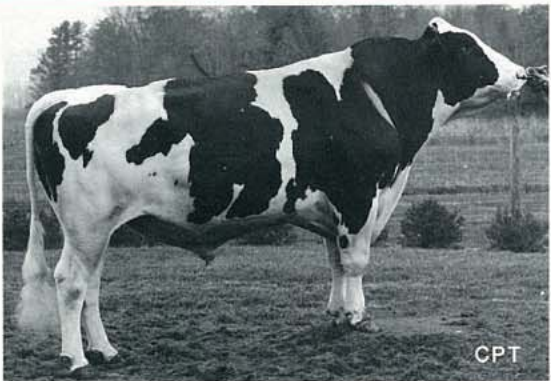
インカ アーリング チーフ

EX-94-GM

VG-88  
4-10 305H 2X 10,113kg 420kg 4.2%

シー ロノスベル コーリン インカ

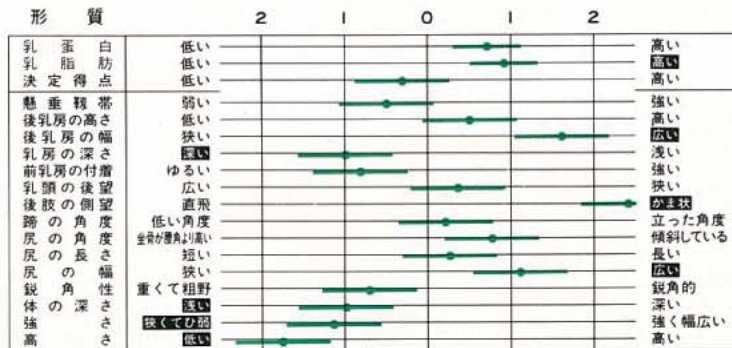
# 21H628 メドーホロー ジェミニ ダiamond G-75 (A)



1841624 娘牛は乳量、脂肪量共に高い。後乳房の幅の広さ、尻幅の広さは娘牛の特長である。体高、体積のある雌牛との交配が望ましい。

P D M	PD%F	PD%P	R P T	P D T	R P T	T P I
+555kg	-0.08	-0.10	71%	+0.42	66%	+498

検定娘牛頭数  
P D M 51頭  
P D T 28頭



シャデール アーリング チーフ ジェミニ

VG-85-GM

ホイッティア ファームス アポロ ロケット

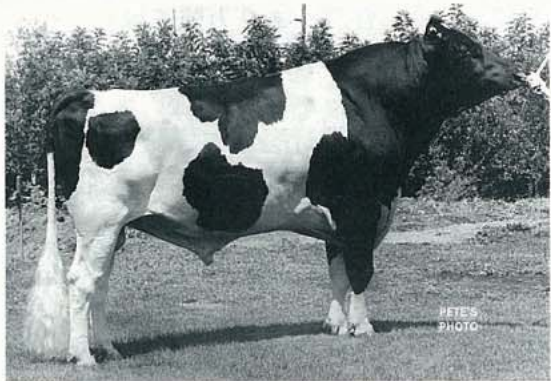
メドウホロー イザベル

GP-84

EX-90  
6-7 365H 12,276kg 429kg 3.5%

メドウハロー ファニー アイリーン

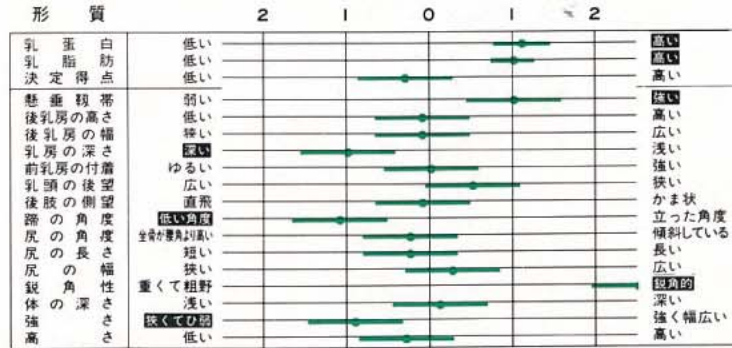
# 21H1480 エッジミード ベル リーガル GP-83(A)



1880132 娘牛は乳脂量、蛋白量高く、体型的には非常に鋭角性に富む。後乳房靱帯強い。

P D M	PD%F	PD%P	R P T	P D T	R P T	T P I
+392kg	+0.00	+0.00	85%	+0.43	62%	+545

検定娘牛頭数  
P D M 142頭  
P D T 25頭



カーリン エム アイバンホー ベル

EX-93-GM

グレンデル アーリング チーフ

エッジミード グレンデル ベッパ フタゴ

EX-93-GM

G-78  
2-5 305H 10,732kg 424kg 4.0%

エッジミード エレベーション デュー

## 取扱い窓口のご案内

(社) 北海道家畜改良事業団

〒060 札幌市中央区北 4 条西 1 丁目 ☎011(231)2111 代表

(株) ジャパン・ホルスタイン・ブリーディング サービス

〒004 札幌市白石区厚別南 5 丁目22-47 ☎011(891)1521 代表

(社) 家畜改良事業団

〒104 東京都中央区銀座 4-9-2 ☎03(542)0871 代表

盛岡種雄牛センター 〒028 41 岩手県岩手郡玉山村下田301-12-5 ☎01968-3-2730

前橋種雄牛センター 〒371 01 群馬県前橋市金丸町312 ☎0272-69-3311

岡山種雄牛センター 〒709 46 岡山県久米郡久米町宮部下415 ☎086857-2475

熊本種雄牛センター 〒861 23 熊本県阿蘇郡西原村河原4332 16 ☎096279-2647

各都府県精液取扱窓口団体 (各都府県の下記精液取扱窓口団体を通じ種雄牛センターへ)

青森県経済農協連	上北郡野辺地町杞杷野51 県畜産試験場内	039-31	0175-64-2231
岩手県畜産会メインセンター	岩手県滝沢村 県畜産試験場内	020-01	0196-88-3028
宮城県畜産農協連	仙台市上杉1-17-18 第5銅谷ビル3F	980	022-221-6277
秋田県畜産農協連	秋田市中通6-7-9 畜産会館内	010	0188-33-7261
山形県家畜改良協会	山形市城北町1-11-23	990	0236-45-0320
福島県畜産公社	福島市中町8-2 自治会館内	960	0245-23-1621
茨城県酪農協連	水戸市梅香町1-2-54	310	0292-24-6711
栃木県酪農農協連	宇都宮市塙田町1-1-45 畜産会館内	320	0286-22-8367
群馬県牛乳販売農協連	前橋市亀里町952番地 群馬農協ビル内	379-21	0272-26-2175
埼玉県畜産会	大里郡江南村須賀広784 県畜産試験場内	360-01	0485-36-5281
千葉県家畜改良協会	千葉市千葉港4-3 畜産会館内	260	0472-43-1311
東京都経済農協連	立川市柴崎町3-5-25	190	0425-23-3111
神奈川県家畜改良協会	伊勢原市上柏屋220	259-11	0463-94-1020
新潟県酪農協連	新潟市紫竹山2-5-32 畜産会館内	950	0252-41-3021
富山県経済農協連	富山市新総曲輪2-21	930	0764-45-2250
石川県家畜改良協会	松任市三浦町613-1 県立松任農業高校前	924	0762-76-8803
福井県家畜改良協会	福井市上北野町方27 家畜保健衛生所内	910	0776-53-0157
山梨県家畜改良協会	甲府市丸の内2-25-3 県庁春日別館内	400	0552-26-5022
長野県家畜改良協議会	長野市大字南長野692-2 県庁畜産課内	380	0262-32-0111
岐阜県酪農農協連	岐阜市下奈良2-8-15 県福祉農業会館内	500	0582-73-1111
静岡県経済農協連	静岡市曲金3-8-1 農業会館内	422	0542-86-1111
愛知県酪農農協連酪農センター	岡崎市美会町並松1-62	444	0564-53-2450
三重県酪農農協連	津市栄町1 農協ビル内	514	0592-27-2211
滋賀県畜産技術センター	蒲生郡日野町山本	529-16	07485-2-1221
京都府経済連	京都市南区東九条西山王町 農協会館内	601	075-681-4311
大阪府総合畜産農協連	大阪市東区馬場町3-35 農林会館内	540	06-941-0821
兵庫県酪農農協連	神戸市中央区中山手通7-28-33 県立産業会館内	650	078-361-8145
奈良県畜産試験場	宇陀郡大宇陀町下竹	633-21	07458-3-0153
和歌山県畜産課	和歌山市小松原通り1-1	640	0734-32-4111
鳥取県家畜改良協会	東伯郡赤碓町松谷 県畜産試験場内	689-25	08585-5-0330
島根県経済農協連	八束郡宍道町大字白石1720	699-04	0852-66-3575
岡山県酪農農協連	岡山市磨屋町 農業会館内	700	0862-22-2779
広島県経済農協連	広島市中区大手町4-7-105 農業会館内	730	0822-43-4111
山口県家畜改良協会	吉敷郡小郡町下郷2139 農協会館内	754	08397-3-3272
徳島県経済農協連	徳島市北佐古1番町1-5-12	770	0886-32-1111
香川県家畜改良協会	木田郡三木町下高岡2706 県畜産試験場内	761-07	0878-98-1511
愛媛県家畜人工授精師協会	松山市一番町4-4-2 県庁畜産課内	790	0899-41-2111
高知県家畜改良協会	高知市本町4-1-24 農協会館内	780	0888-73-0659
福岡県酪農協連	福岡市博多区博多駅前4-32-18	812	092-431-7861
佐賀県酪農協連	佐賀市栄町2-1 農協会館内	840	0952-25-5291
長崎県酪農協連	諫早市福田町1-11	854	09572-2-3356
熊本県畜産開発公社	熊本市草葉町1-21 畜産会館内	860	096-354-2593
大分県酪農協連	大分市大字大分4311	870	0975-43-4135
宮崎県酪農協連	宮崎市広島1-13-10 畜産会館内	880	0985-25-3211
鹿児島県中央種畜管理センター	国分市上之段2440	899-44	09954-8-2362
沖縄県畜産試験場	国頭郡今帰仁村諸志2009-5	905-04	09805-6-5142

価格改訂の期間を除き、常時ご注文を受付けておりますが、詳細については取扱団体にお問合せ下さい。





---

## 輸入総代理店

### ✂ 株式会社 野澤組畜産部

本社：〒100 千代田区丸の内 3-4-1 新国際ビル  
☎ 03 (216) 3476 (直通)

札幌：〒060 札幌市中央区北三条西3-1-4 北三条三井ビル  
☎ 011 (221) 3323 (代表)

---