

米国ホルスタイン推奨種雄牛案内/No.7

WORLD WIDE SIRE S

ワールド・ワイド・サイアーズ INC

家畜精液輸入協議会推奨

昭和62年10月

WORLD WIDE SIRE^{INC}

記載事項の説明

1. 本牛のコード番号、登録番号

名号の前に1H○○○7H○○○とNAABサイアーコード番号を表示。

又、名号の下に米国ホルスタイン協会の登録番号を表示。

2. 審査成績および後代検定成績

①体格得点：米国ホルスタイン登録協会による体型級別符号および点数

EX (エクセレント)	体格得点 90点以上	(例)：EX-90
VG (ベリーグッド)	体格得点 89点~85点	VG-87
GP (グッドプラス)	体格得点 84点~80点	
G (グッド)	体格得点 79点~75点	

②後代検定成績：米国農務省1987年7月公表の数字を採用。

PD-82新遺伝ベースにもとづく。

PD(Predicted Difference) : 米国における種雄牛の娘牛に期待される予想差で各能力項目別に次のとおり表示。

PDM(PD Milk) : 乳量期待差(kg)

PD%F(PD Fat%) : 乳脂率期待差(%)

PD%P(PD PROTEIN%) : 乳蛋白率期待差(%)

PDT(PD Type) : 体型期待差(点)

TPI(Total Performance Index) : 米国における種雄牛総合能力指数でPDF、PDP、PDTを算出ベースとしている。

RPT(Repeatability) : 反復率。娘牛に対するPD(期待差)の信頼度を表わし、数字が大きいほど期待差の信頼性が高くなる。

3. 体型の特徴

米国ホルスタイン協会の線型方式による体型の各形質の遺伝伝達力の値を一欄表(グラフ)で表示。

4. 本牛の特徴

本牛に対するコメント、血統上の特徴、娘牛の特徴を記録。

5. 精液供給難易度

A=全本数供給可能なもの

B=供給本数に制限があるもの

C=極度に制限のあるもの

6. 選奨記号

GM (Gold Medal Bull) : 金牌種雄牛

GMD (Gold Medal Dam) : 金牌雌牛

1E~4E : 雌牛が2産以降に規定年齢内でEXを取得した回数。



ワールド・ワイド・サイアーズ

16H カンサス アーティフィシャル ブリーディング サービス



9H サイアー パワー



7H セレクト サイアーズ



14H トライ スティット ブリーダース



1H ノバ



21H 21st センチュリー ジェネティックス



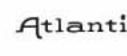
8H フェデレーテッド ジェネティックス



ルイジアナ アニマル ブリーダース



アトランティック ブリーダース



イースタンA・I

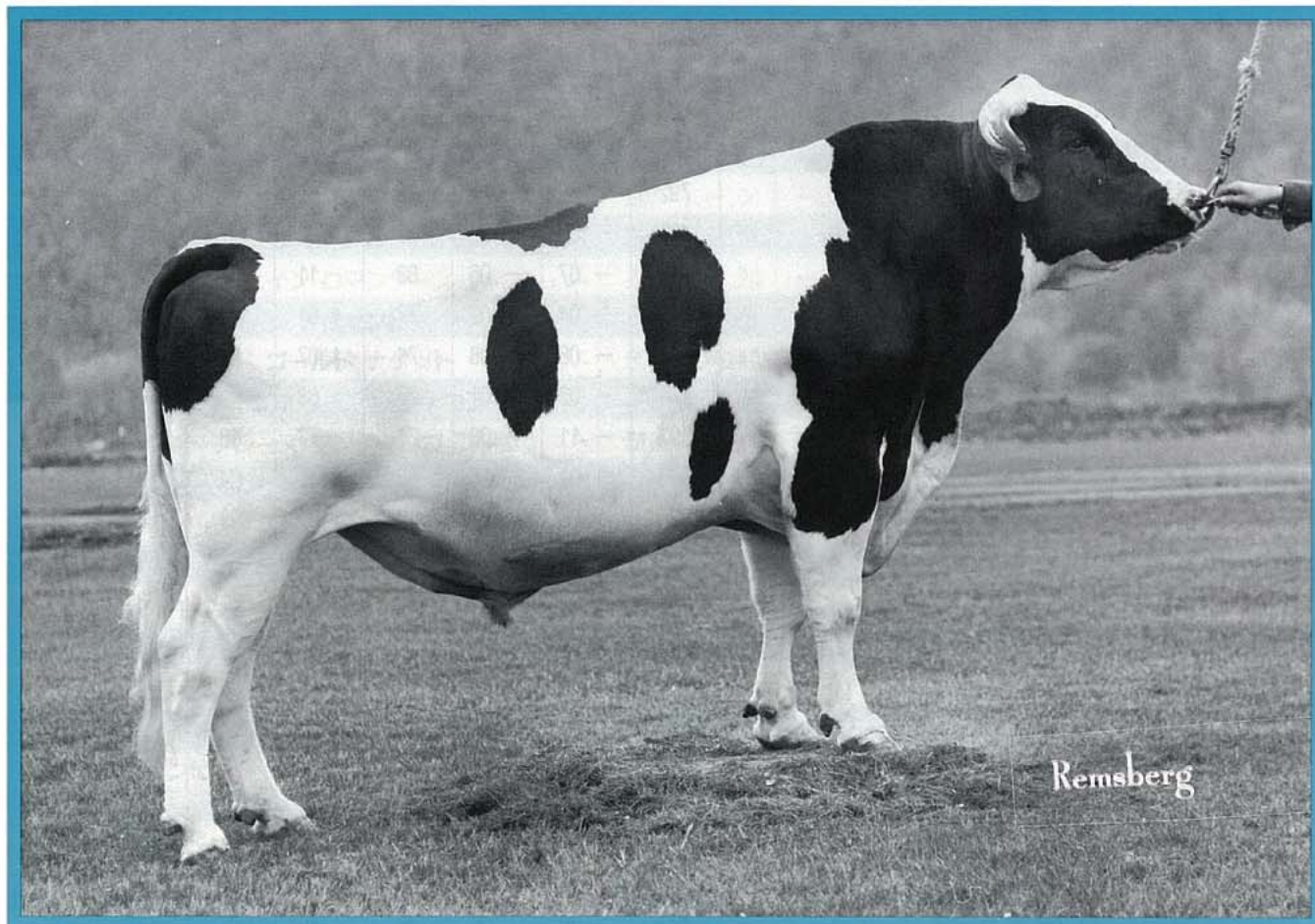


掲載種雄牛一覧

●1987年米国サイアーサマリーズVol.2より

略号	名号	検定成績							供給 難易度	掲載 頁
		PDM kg	%F %	%P %	RPT. %	PDT	RPT. %	TPI		
1H 406	ソニマ シークレット	702	.01	.07	71	.29	70	829	C	—
" 414	テスクホーム バリアント ロッキー	567	-.09	.01	72	1.92	70	716	A	14
7H 401	マーシュフィールド エレベーション トニー	416	-.03	-.08	99	1.94	99	579	B	11
" 877	コーベル エンチャントメント	823	-.07	-.13	99	1.37	98	737	B	"
" 879	ミルフォード ファームス スターウォー	597	-.06	-.06	99	1.04	95	625	B	14
" 978	レマックス ボニー メモリアル	591	-.04	-.10	97	.75	92	586	C	—
" 1008	ウォルマック ウェイン コマンダー	742	-.20	-.02	74	1.58	59	688	A	14
" 1029	グレンデル ウェイン アクセント	431	.01	.06	72	.46	51	643	A	15
" 1131	クレセントミード ゴールド ナゲット	505	-.10	-.01	78	.24	70	523	A	—
" 1136	マカーボブ ケーン ダッチマン シナモン	508	-.05	-.03	81	.22	64	545	B	15
" 1236	フィッシャーブレース マンティンゴ フタゴ	510	.02	-.03	97	1.63	94	708	B	6
" 1257	メルエスト バリアント イーロス メルビン	465	-.09	.01	71	2.78	59	695	C	—
" 1291	アップルノッチ バリアント カリブソ イーティ	479	-.09	-.06	85	2.22	77	607	C	—
" 1295	アップルノッチ インステップ	370	-.05	-.01	76	1.13	57	525	A	15
" 1312	ジービーオルソン ビーツ ベイティ イーティ	722	-.12	-.05	75	.60	67	643	A	16
" 1323	モーリー ケー プラス ナゲット イーティ	418	.09	.02	71	.19	68	638	A	"
" 1399	ウォークアップ バリアント ルーテル	582	-.04	-.05	76	.58	73	613	B	"
" 1400	ケーヨ ジョージア ボーイ	713	-.17	-.06	72	1.79	72	673	C	—
" 1424	オーシャンビュー テキシクラット	419	.05	.01	84	2.27	66	746	C	—
" 1466	ジョーウォル スルタン イーティ	491	-.11	-.15	72	.57	46	392	A	—
" 1471	イーゼットエーカーズ グレンデル ビューティ	390	-.04	-.07	70	1.51	66	518	B	17
" 1473	レッカー エレベーション ヨシユア	628	-.18	-.09	72	.21	65	462	A	—
" 1478	グリーンミドー シェルトン	420	.06	-.08	73	.69	65	558	B	17
" 1487	モービルクレスト ビート ノーチラス	480	-.05	-.05	73	.29	68	505	A	—
" 1491	ウエントランド ベル ラスムス イーティ	546	-.02	-.09	73	.99	70	578	B	17
" 1502	キーストーン エレベーション カマロ	424	.02	.03	95	.91	77	647	A	18
" 1518	ノックスランド スターライト エム バシル	394	.12	-.02	69	.49	57	630	A	"
" 1528	コールドスプリングス レビ	519	-.03	.03	72	2.28	73	768	C	—
" 1557	アートエーカーズ ベル ボンティアック イーティ	529	.09	.01	67	1.53	68	800	C	—
" 1575	ラーリン ベルウェザー イーティ	878	-.14	-.07	65	.05	66	677	B	18
" 1582	エムティーゲイウィンス ハッピー トラディション	650	-.09	-.04	69	.53	66	627	B	19
" 1588	リブバレー エヌエー ベル トロイ イーティ	481	.13	.05	68	1.06	62	812	C	—
" 1598	プライセス アンナス トニー イーティ	575	-.06	-.06	70	1.03	72	621	B	19
" 1603	フランクロフト マイキングタ テイライト イーティ	460	-.04	-.03	70	.49	65	535	A	"
" 1611	アイファイアン ビート タイティ イーティ	490	.00	-.06	65	2.35	58	696	B	10
" 2200	ホルテックス ローグ イーティ	403	-.02	-.04	77	1.05	76	576	B	20
8H 344	マール ベーシック	443	.04	.01	98	.79	92	651	A	"
" 410	エクルス ファーム インピンシブル	605	-.21	-.08	72	.85	58	477	A	—
" 435	クレセントミード ブーツ カスパー イーティ	444	.00	-.04	65	2.03	60	660	C	—
" 486	エッチワイ ウィルソンテール ベル イーガー イーティ	694	-.11	-.06	70	.00	56	575	A	20
" 489	ラーリン テイクシーラー シンボル	438	.16	-.07	68	1.80	63	741	C	—
" 1034	イーゼットエーカーズ スターライト パチュラー	493	.02	.00	98	.46	83	637	A	21
" 1095	パラダイスレーン エクスクルーシブ	386	-.07	-.05	98	.07	78	404	A	—

略号	名号	検定成績							供給 難易度	掲載 頁
		PDM kg	%F %	%P %	RPT. %	PDT	RPT. %	TPI		
8H1122	ビラーヒル ウォールワース	508	-.10	-.04	88	.46	44	512	A	21
" 1202	ウィルバーランド パーノン	399	-.06	-.08	78	1.10	65	470	A	—
" 1258	ビットオーウィンド スターウォー	548	.01	.01	77	.79	60	695	A	8
" 1276	サンラン サンダンサー	570	.00	.01	80	.25	65	672	A	21
" 1301	サンベン ベルリン イーティ	792	-.17	-.09	87	.85	72	628	C	—
" 1351	ノワーランド スターライト ボテンシャル	435	-.03	-.06	76	.43	47	499	A	—
" 1381	サンラン コンダクター ボビー	705	-.07	-.06	83	.11	72	629	A	22
" 1399	アガーロマン ソーンワード バリアント	450	-.04	-.02	77	1.91	65	641	C	—
" 1411	テーモン アロー	706	-.08	-.08	74	1.07	63	672	C	22
" 1413	エクルス ファーム サイツ	461	-.02	.01	70	.68	59	603	A	"
" 1446	ノワーランド トラディション レシビ イーティ	592	-.11	-.08	71	.77	68	546	A	23
" 1464	ビスメイ トラディション クレイタス	846	-.02	-.05	66	1.45	64	881	C	—
9H 584	カールクラーク ボード チェアマン	467	-.05	.01	99	1.93	99	666	A	9
" 643	アートエーカーズ ヘーガー	405	-.08	-.08	91	.23	83	399	A	—
" 692	ボッツ サウサン マン フタゴ	528	-.07	-.01	77	1.27	71	632	A	23
" 719	ホイットリアファームス ネット ボーイ	453	.09	.04	80	2.17	78	825	A	4-5
" 754	ボッツ マジック	464	-.04	-.02	79	.74	75	568	A	23
" 758	ブルックストワイン バリアント サミイ イーティ	489	.03	.02	87	1.21	85	716	B	13
" 779	ビーゴ バリアント エルバン	594	-.09	-.01	78	1.27	76	658	A	24
" 787	ビーゴ スターライト エルベート	433	.01	-.06	99	.94	98	560	A	"
" 815	ウエントランド ベル ロッキー イーティ	534	-.10	-.06	81	1.60	82	592	A	"
" 821	エムティーキャロルトン スター ベッパ セカンド	443	-.03	-.08	66	.30	67	463	A	—
" 851	ライムロック リンダス ラーク イーティ	433	-.06	-.05	76	.48	75	476	A	—
" 882	パークモント チェアマン ジョーダン	488	-.07	-.01	70	.74	47	571	A	25
14H 661	ロブダール エレベーション ビート フバ イーティ	734	.01	-.08	75	1.29	73	782	A	7
" 699	ロングハイブ ベル フリッツ	477	-.02	-.05	70	.54	45	554	A	25
" 1050	ローグレスト バルマー マーク イーティ	650	-.13	-.04	79	1.33	72	648	B	"
" 1065	オーテツ バリアント カイル イーティ	283	.05	.07	75	1.20	67	621	C	—
" 1073	ゾンネベルド グレン ルー フタゴ	302	.13	.09	84	.67	65	685	A	—
" 1205	ウィシット マース ラザリス フタゴ	428	-.08	-.05	66	1.13	67	504	A	—
16H 137	ソニマ バガボンド	517	-.06	-.02	86	.79	85	588	A	26
" 154	ケンジョ バリアント エルマー	446	-.05	-.01	71	1.22	73	589	A	"
21H 380	ダブ モニター フロスト	616	-.08	-.02	99	1.10	98	674	A	12
" 465	エルムノアウェイ パーフェクト コンダクター	893	-.20	-.11	98	.31	94	609	A	26
" 516	シーダーブルックティ インカ ウォーリアー フタゴ	531	-.08	-.02	86	.41	79	552	A	—
" 536	キャスリバー コンダクター アンソン	477	.08	-.09	76	1.28	66	646	B	12
" 628	メドーホロー ジェミニ ダイヤモンド	520	-.09	-.11	74	.30	68	452	A	—
" 707	エルダブリュエス カート フランク レッド フタゴ	476	-.07	-.07	77	.33	68	474	A	—
" 717	メルエスト ベル ボナンザ イーティ	551	-.10	-.09	67	1.19	65	546	A	27
" 738	ルッツプロックビュー ベル レックス イーティ	729	-.04	-.03	67	1.36	66	795	C	—
" 745	カスホーム ベル ジュリスト フタゴ	498	-.01	-.02	65	2.20	66	723	B	13
" 1387	ハーモニーコナーズ シモン フタゴ	583	-.09	-.19	99	1.66	99	517	A	27
" 1453	ジービーオルソン メット マジェスティイ イーティ	413	.01	.01	88	.76	70	596	A	"



人気抜群

P D M検定娘牛頭数：68頭

P D M	PD%F	PD%P	R P T	P D T	R P T	T P I
+453kg	+0.09	+0.04	80%	+2.17	78%	+825

P D T検定娘牛頭数：52頭

形 質	2	1	0	1	2
乳 蛋 白	低い				高い
乳 脂 肪	低い				高い
決 定 得 点	低い				高い
懸 垂 靱 帯	弱い				強い
後乳房の高さ	低い				高い
後乳房の幅	狭い				広い
乳房の深さ	深い				浅い
前乳房の付着	ゆるい				強い
乳頭の後望	広い				狭い
後肢の側望	直飛				かま状
蹄の角度	低い角度				立った角度
尻の角度	坐骨が腰角が高い				傾斜している
尻の幅	狭い				広い
鋭角性	重くて粗野				鋭角的
体の深さ	浅い				深い
強 さ	狭くてひ弱				強く幅広い
高 さ	低い				高い

1806201

特 長

現在人気抜群。エレベーション及びチーフの血液の入らない種雄牛。

体型・能力・乳脂率に加え蛋白率の改良も大いに期待できる。

娘牛は体高、体積あり、デリーキャラクターに富み、後乳房の幅広く尻長が長い。

カーリル スタンドアウト キャバリア

VG-88- GM

ミルク アロング スコーキー ドウン

EX-91

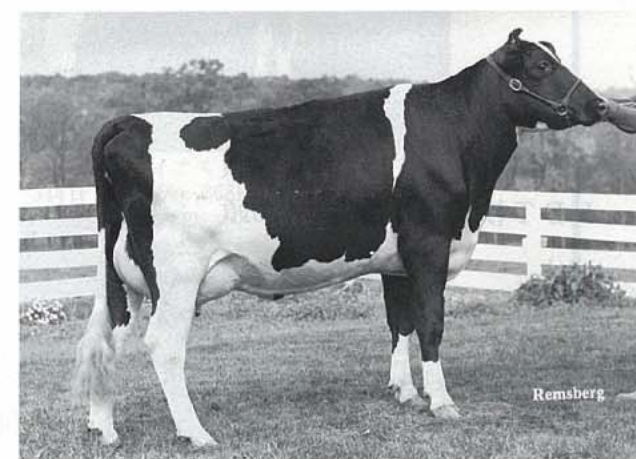
3-01 324H 2X 11,286kg 465kg 4.1%

スコーキー センセーション ネッド

EX-90

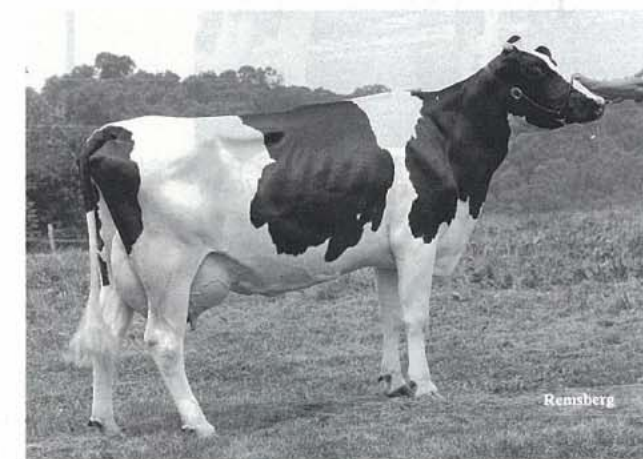
フラントニー ネッド ドウン ビューティー

ネ ッ ド ボ ー イ の 娘 牛



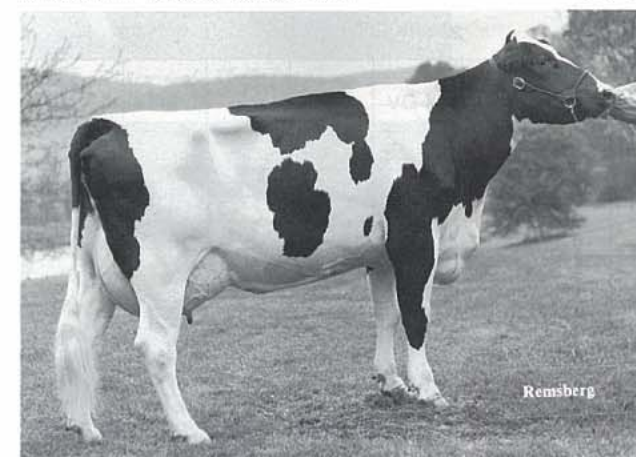
ゴールデン グレン ネッド ボーイ ダスティ メイ
3-05 327H 8,906kg 387kg 4.3%

VG-87



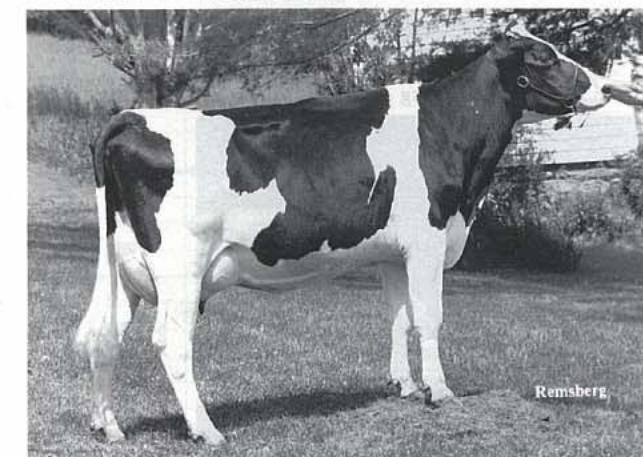
エルアンド エッチ ミドーランド ネッド ボーイ カピ
4-06 323H 9,586kg 335kg 3.5%

VG-85

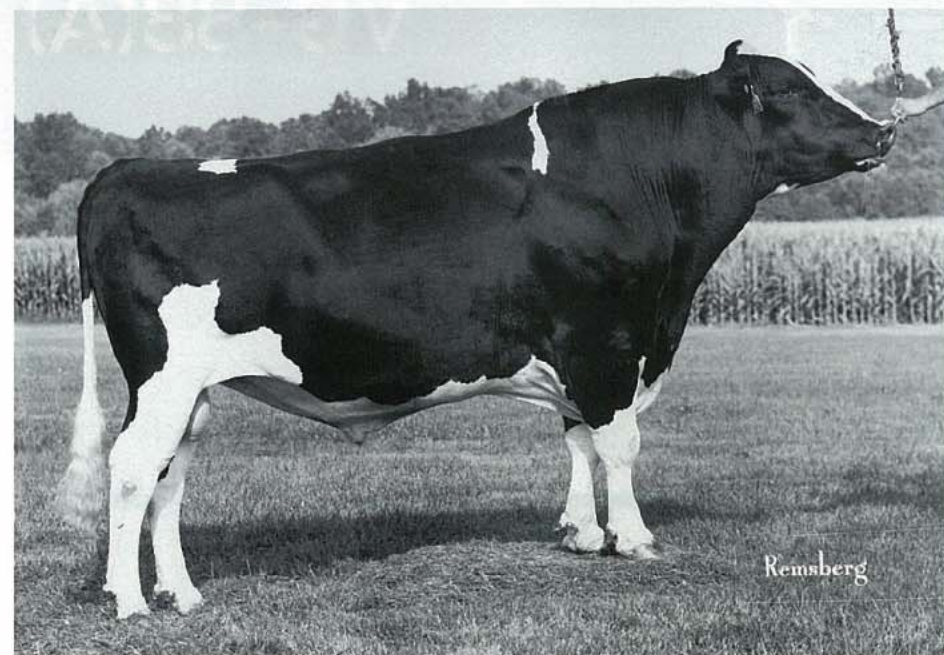


デッカー ネッド ボーイ
4-04 287H 7,927kg 324kg 4.1%

GP-80



ヘス ネッド ボーイ ネデー
3-03 338H 7,528kg 270kg 3.6%



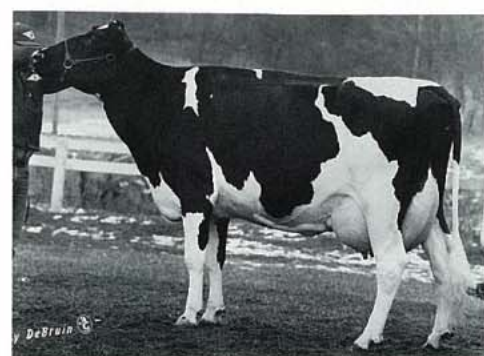
1810969

特 長

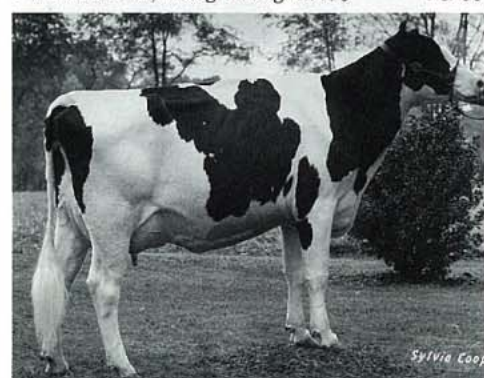
米国で非常に人気のある種雄牛。母牛はブーツメーカーの代表的な娘牛。娘牛は脂肪、乳量共に高く、デリーキャラクターに富み大型である。乳房・尻の改良も大いに期待できる。

抜群の安定度

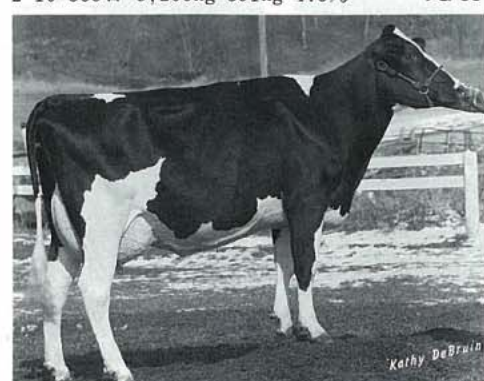
娘牛



クリスジョン パーイズ ベニー マンディンゴ
4-04 204日 9,158kg 349kg 3.8% VG-88



ポッツデール マンディンゴ シェリー
2-10 365日 9,206kg 391kg 4.3% VG-88



ホルブリック ミッツ モリー
2-02 126日 4,742kg 172kg 3.6% GP-82

(検定中)

エス ダブルユー ディー バリエント

EX-95-GM

パクラマー ブーツメーカー

EX-94-GM

ワバ ブーツメーカー マンディー

EX-96-GM

7-03 305日 2X 15,013kg 553kg 3.7%

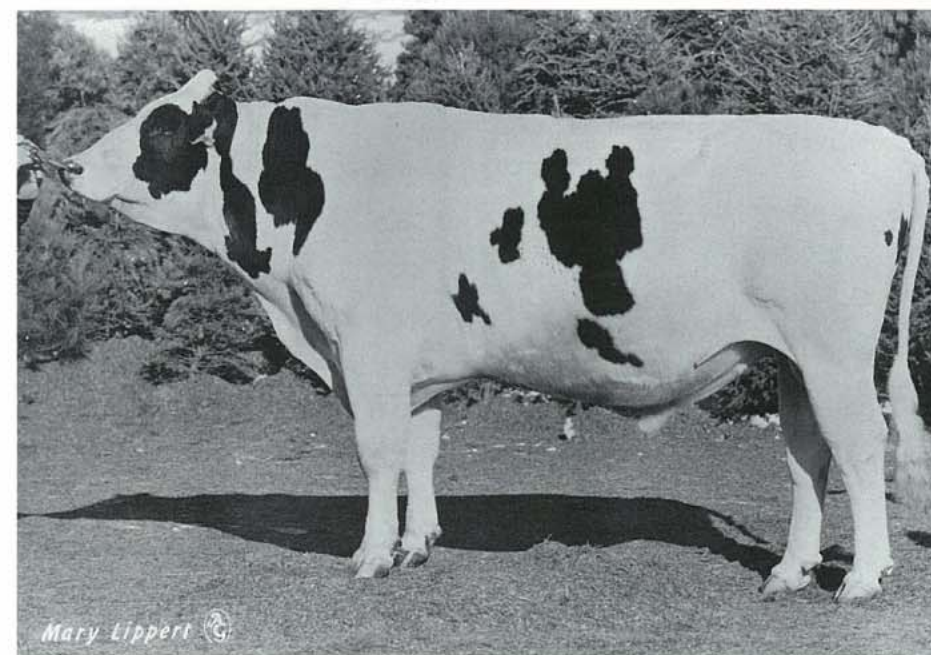
ワバ フェューリー ベル

P D M検定娘牛頭数：777頭

P D T検定娘牛頭数：266頭

P D M	PD%F	PD%P	R P T	P D T	R P T	T P I
+510kg	+0.02	-0.03	97%	+1.63	94%	+708

形 質	2	1	0	1	2
乳 蛋 白	低い				高い
乳 脂 肪	低い				高い
決 定 得 点	低い				高い
懸 垂 靱 帯	弱い				強い
後乳房の高さ	低い				高い
後乳房の幅	狭い				広い
乳房の深さ	深い				浅い
前乳房の付着	ゆるい				強い
乳頭の後望	広い				狭い
後肢の側望	直飛				かま状
蹄の角度	低い角度				立った角度
尻の角度	全角が鋭角に近い				傾斜している
尻の幅	狭い				広い
鋭角性	重くて粗野				鋭角的
体の深さ	浅い				深い
強 さ	狭くて弱い				強く幅広い
高 さ	低い				高い



1840363

特 長

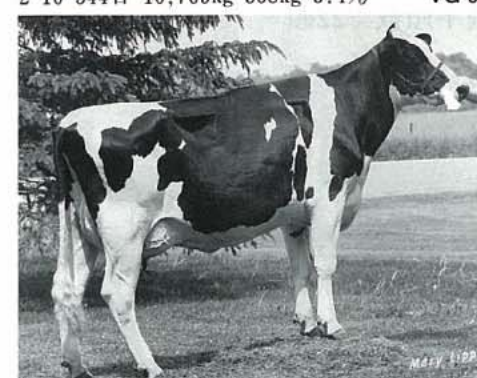
娘牛は乳量、乳脂率、体型のすべてに優れる。人気上昇中の種雄牛である。娘牛の体型的特長は体高、体積あり資質に富む。

人気上昇中

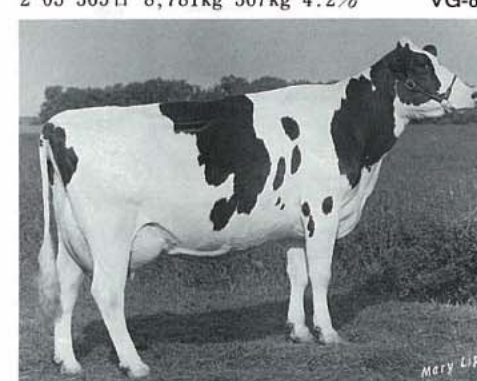
娘牛



メドレーン ジョイアス ブバ
2-10 344日 10,765kg 368kg 3.4% VG-85



ブルエッテ ファームス ブバ
2-03 365日 8,781kg 367kg 4.2% VG-85



ノブランド ブバ ウラヌス
2-04 305日 7,528kg 293kg 3.9% GP-84

ストレートバイン エレベーション ピート

EX-90-GM

ポーニー ファーム アーリング チーフ

EX-94-GM

ロブダル チャーミング ペア

VG-85

7-01 365日 2X 10,351kg 463kg 4.5%

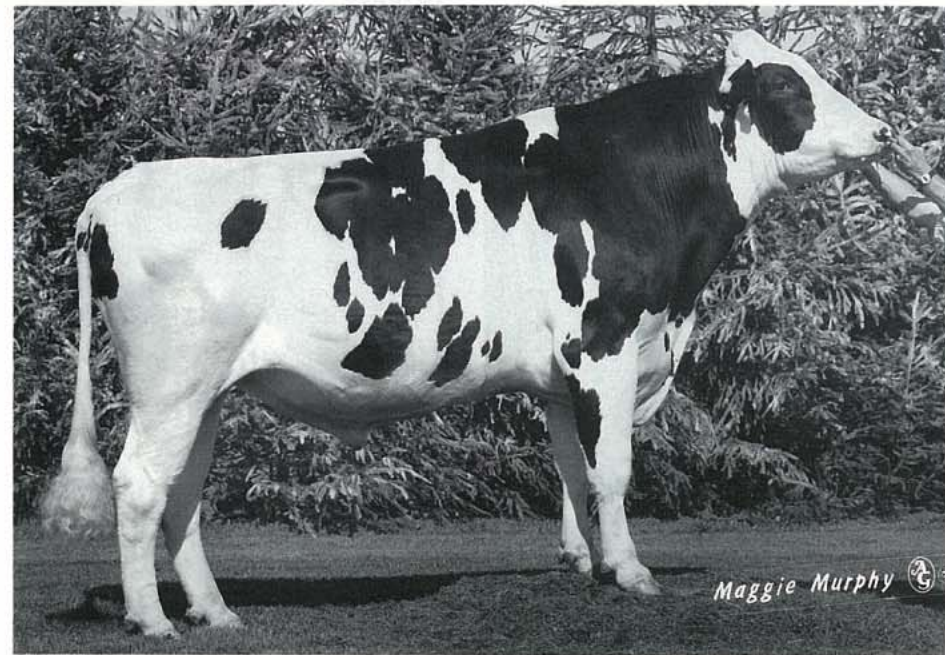
ロブダル チャーミング ベティ

P D M検定娘牛頭数：62頭

P D T検定娘牛頭数：42頭

P D M	PD%F	PD%P	R P T	P D T	R P T	T P I
+734kg	+0.01	-0.08	75%	+1.29	73%	+782

形 質	2	1	0	1	2
乳 蛋 白	低い				高い
乳 脂 肪	低い				高い
決 定 得 点	低い				高い
懸 垂 靱 帯	弱い				強い
後乳房の高さ	低い				高い
後乳房の幅	狭い				広い
乳房の深さ	深い				浅い
前乳房の付着	ゆるい				強い
乳頭の後望	広い				狭い
後肢の側望	直飛				かま状
蹄の角度	低い角度				立った角度
尻の角度	全角が鋭角に近い				傾斜している
尻の幅	狭い				長い
鋭角性	重くて粗野				鋭角的
体の深さ	浅い				深い
強 さ	狭くて弱い				強く幅広い
高 さ	低い				高い



1811374

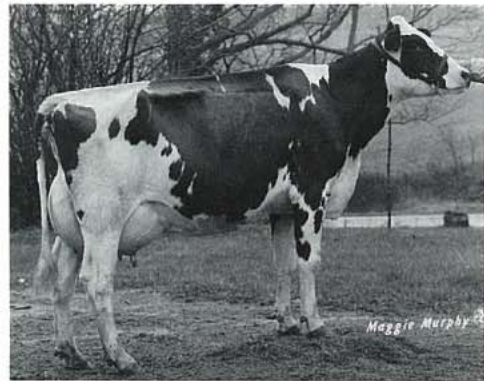
特 長

高能力、高脂肪、高蛋白と三拍子揃ったこれからの種雄牛です。米国で人気上昇中。

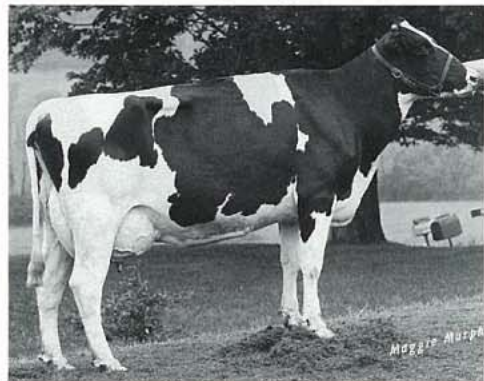
娘牛は体高、体積があり、鋭角性に富み、後乳房の付着高く、幅有り、乳頭の配置にすぐれています。

牛群改良の星

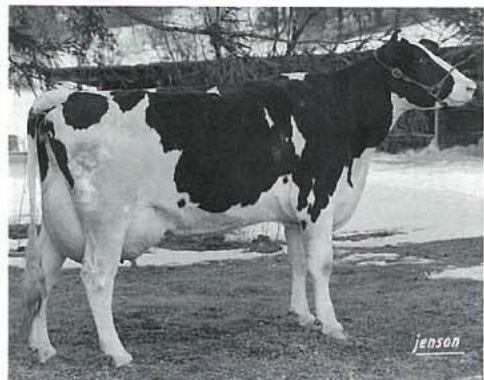
娘牛



ベイル スターウォー
3-09 305H 10,332kg 350kg 3.4%



ナップ スターウォー レディ
4-00 365H 9,783kg 371kg 3.8%



ジャルコ スターウォー ルーシー
4-00 156H 6,043kg 184kg 3.1%(検定中) VG-85

ワーバー アーリング コンダクター

EX-90-GM

ビット オー ウインド カーク エトシー

6-00 305H 2X 11,170kg 357kg 3.2%

ハインデル KC カーク ジュピター

EX-90-GM

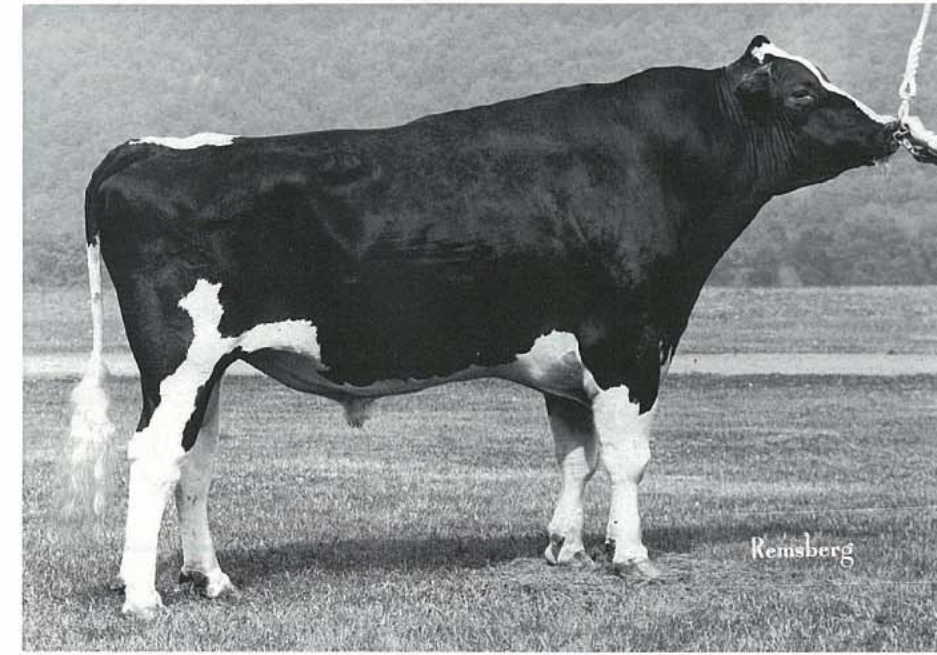
ビット オー ウインド ケネディ エルザ

P D M検定娘牛頭数：54頭

P D T検定娘牛頭数：22頭

P D M	PD%F	PD%P	R P T	P D T	R P T	T P I
+548kg	+0.01	+0.01	77%	+0.79	60%	+695

形 質	2	1	0	1	2	
乳 蛋 白	低い				高い	高い
乳 脂 肪	低い				高い	高い
決 定 得 点	低い				高い	高い
懸 垂 靱 帯	弱い				強い	強い
後乳房の高さ	低い				高い	高い
後乳房の幅	狭い				広い	広い
乳房の深さ	深い				浅い	浅い
前乳房の付着	ゆるい				強い	強い
乳頭の後望	広い				狭い	狭い
後肢の側望	直前				かま状	かま状
蹄の角度	低い角度				立った角度	立った角度
尻の角度	全角が腰角より高い				傾斜している	傾斜している
尻の幅	狭い				広い	広い
鋭角性	重くて粗野				鋭角的	鋭角的
体の深さ	浅い				深い	深い
強 さ	狭くてひ弱				強く幅広い	強く幅広い
高 さ	低い				高い	高い



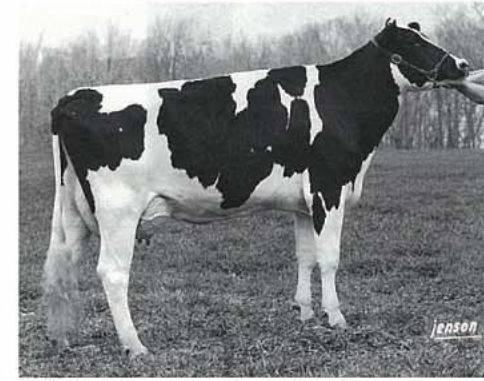
1723741

特 長

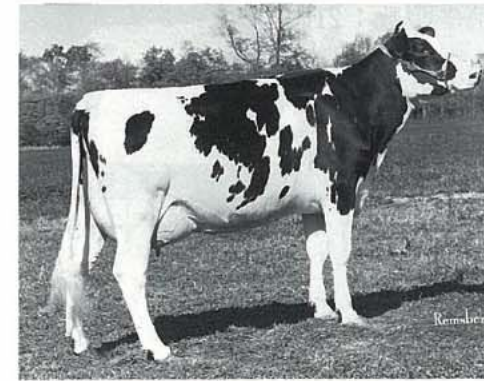
泌乳能力と体型のコンビネーションの非常に良い種雄牛。米国に於ける現役種雄牛中トップクラスの1頭。娘牛は資質に富み後乳房の付着高く、幅広い。蛋白率の改良も期待出来る。

改良貢献度No.1

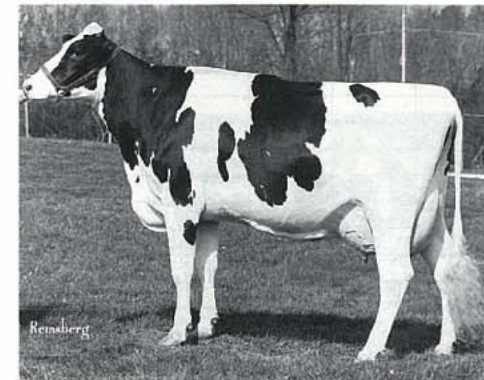
娘牛



デキシードル チェアマン ヒシア
3-02 218H 6,700kg 266kg 4.0% EX-90



バイジョー チェアマンホリス イーティー
2-02 360H 9,807kg 385kg 3.9% VG-85



ユニコーン チェアマン リン
3-03 237H 7,336kg 332kg 4.5% EX-90

ミルベティ アイバンホー チーフ

VG-87-GM

パットソン エレベーション クリス

EX-90
4-05 313H 2X 11,280kg 413kg 3.7%

ラウンド オーク ラグ アップル エレベーション

EX-96-GM

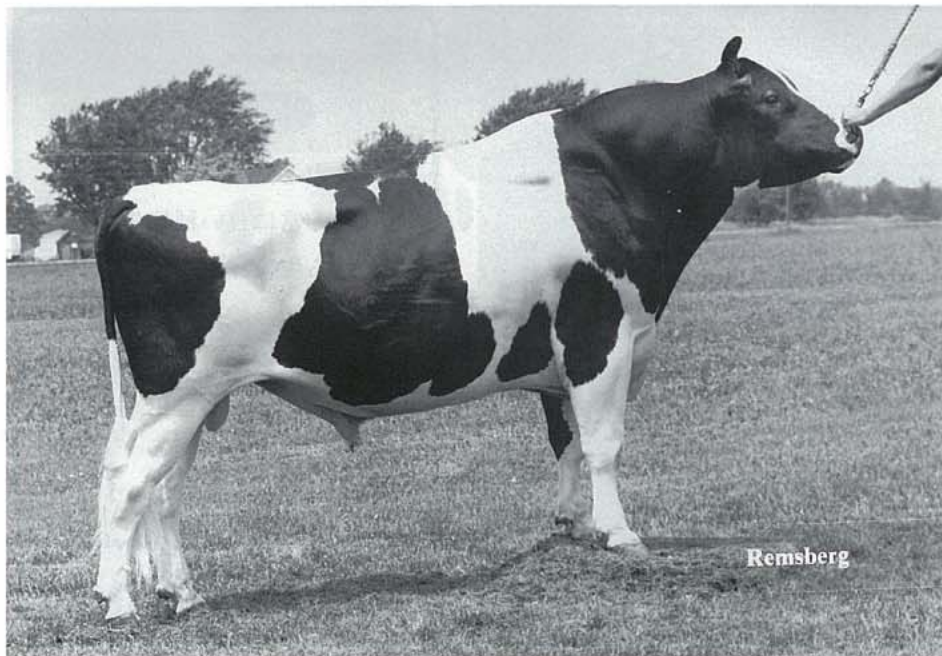
ルーバル スカイブーツ クリスチン

P D M検定娘牛頭数：17,786頭

P D T検定娘牛頭数：8,908頭

P D M	PD%F	PD%P	R P T	P D T	R P T	T P I
+467kg	-0.05	+0.01	99%	+1.93	99%	+666

形 質	2	1	0	1	2	
乳 蛋 白	低い				高い	高い
乳 脂 肪	低い				高い	高い
決 定 得 点	低い				高い	高い
懸 垂 靱 帯	弱い				強い	強い
後乳房の高さ	低い				高い	高い
後乳房の幅	狭い				広い	広い
乳房の深さ	深い				浅い	浅い
前乳房の付着	ゆるい				強い	強い
乳頭の後望	広い				狭い	狭い
後肢の側望	直前				かま状	かま状
蹄の角度	低い角度				立った角度	立った角度
尻の角度	全角が腰角より高い				傾斜している	傾斜している
尻の幅	狭い				広い	広い
鋭角性	重くて粗野				鋭角的	鋭角的
体の深さ	浅い				深い	深い
強 さ	狭くてひ弱				強く幅広い	強く幅広い
高 さ	低い				高い	高い



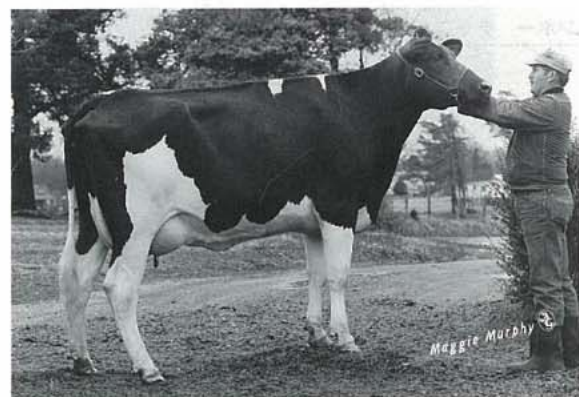
1884404

特 長

将来性が期待される種雄牛の1頭。娘牛は脂肪量、乳量高い。娘牛の体型上の特徴は、体高、体積あり力強く、前乳房の付着が強い。

期待のニューサイアー

娘牛



クックスタンド タイディ メルバ
2-01 242日 7,566kg 317kg 4.2% (検定中)

VG-85

ストレートパイン エレベーション ピート

EX-90-GM

ウイローリン タイディ ディッパー フタゴ

VG-85-GM

3-07 365日 2X 12,108kg 538kg 4.4%

ラウンド オーク ラグ アップル エレベーション

EX-96-GM

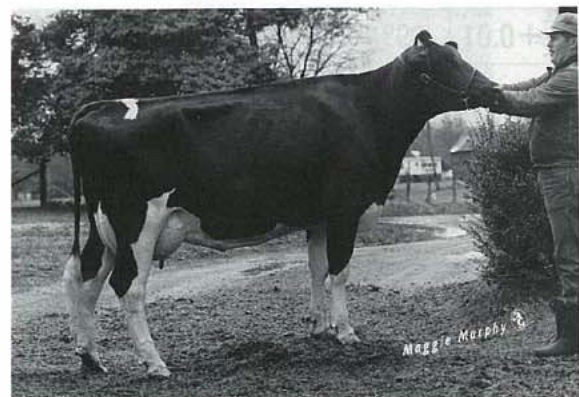
ウイローリン スカイクロス ディッパー

P D M 検定娘牛頭数: 46頭

P D T 検定娘牛頭数: 21頭

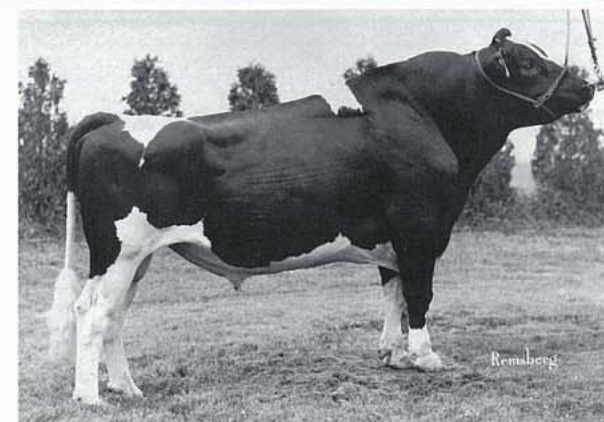
P D M	PD%F	PD%P	R P T	P D T	R P T	T P I
+490kg	+0.00	-0.06	65%	+2.35	58%	+696kg

形 質	2	1	0	1	2
乳 蛋 白	低い				高い
乳 脂 肪	低い				高い
決 定 得 点	低い				高い
懸 垂 靱 帯	弱い				強い
後乳房の高さ	低い				高い
後乳房の幅	狭い				広い
乳房の深さ	深い				浅い
前乳房の付着	ゆるい				強い
乳頭の後望	広い				狭い
後肢の側望	直線				かま状
蹄の角度	低い角度				立った角度
尻の角度	全角が寄り高い				傾斜している
尻の幅	狭い				広い
鋭 角 性	重くて粗野				鋭角的
体 の 深 さ	浅い				深い
強 さ	狭くてひ弱				強く幅広い
高 さ	低い				高い



クックスタンド タイディ ディー
2-00 259日 7,547kg 329kg 4.4% (検定中)

VG-83



1626813

能力とタイプを兼ね備えた数少ない種雄牛で、娘牛は体高あり、デイリーさと鋭角性に富む。後乳房の付着は高く幅あり。靱帯も強い。

ラウンド オーク ラグ アップル エレベーション

EX-96-GM

アービントン プライド アドミラル

EX-92-GM

マーシュ フィールド アドミラル トニア

EX-90

8-08 365日 2X 9,658kg 375kg 3.9%

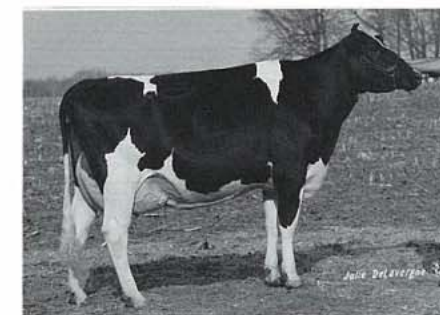
マーシュフィールド カッパー カリン

P D M 検定娘牛頭数: 48,212頭

P D T 検定娘牛頭数: 23,404頭

P D M	PD%F	PD%P	R P T	P D T	R P T	T P I
+416kg	-0.03	-0.08	99%	+1.94	99%	+579

娘牛

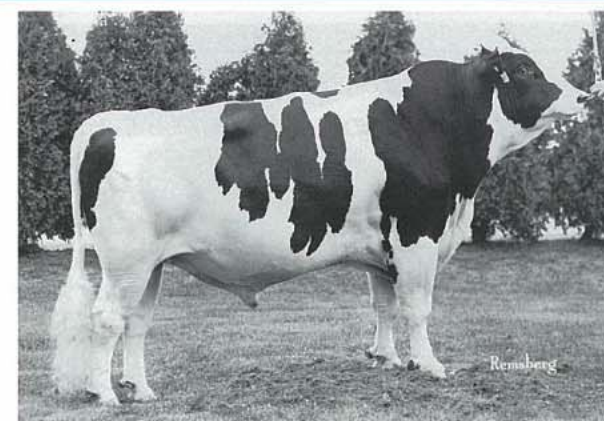


エリックデュー マース マーシー

5-01 365日 15,479kg 613kg 4.0%

EX-92

形 質	2	1	0	1	2
乳 蛋 白	低い				高い
乳 脂 肪	低い				高い
決 定 得 点	低い				高い
懸 垂 靱 帯	弱い				強い
後乳房の高さ	低い				高い
後乳房の幅	狭い				広い
乳房の深さ	深い				浅い
前乳房の付着	ゆるい				強い
乳頭の後望	広い				狭い
後肢の側望	直線				かま状
蹄の角度	低い角度				立った角度
尻の角度	全角が寄り高い				傾斜している
尻の幅	狭い				広い
鋭 角 性	重くて粗野				鋭角的
体 の 深 さ	浅い				深い
強 さ	狭くてひ弱				強く幅広い
高 さ	低い				高い



1747862

能力の改良が大いに期待出来る。娘牛は骨量と強さを備え、体積有り尻幅広く尻長もある。鋭角性に富む娘牛が多い。

グレンデル アーリング チーフ

EX-93-GM

ボーニーファーム アーリング チーフ

EX-94-GM

スターク チーフ ヘレン

VG-86

4-09 305日 2X 10,145kg 403kg 4.0%

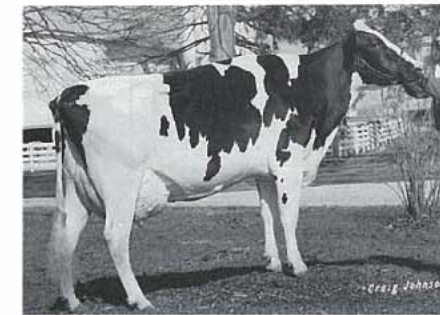
ラベーカーズ スターク ヘレン

P D M 検定娘牛頭数: 3,007頭

P D T 検定娘牛頭数: 849頭

P D M	PD%F	PD%P	R P T	P D T	R P T	T P I
+823kg	-0.07	-0.13	99%	+1.37	98%	+737

娘牛

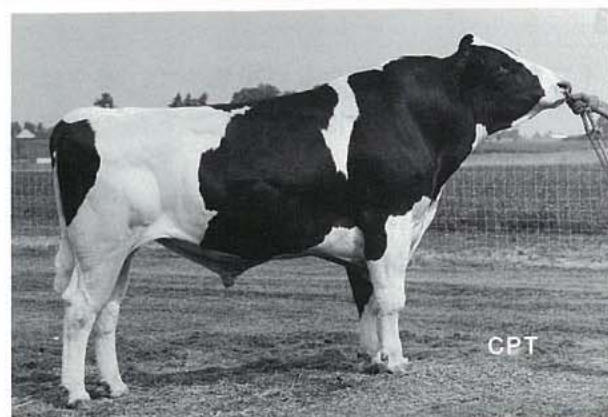


グリーン メドウ チャント ベティ

3-06 365日 10,394kg 389kg 3.7%

VG-86

形 質	2	1	0	1	2
乳 蛋 白	低い				高い
乳 脂 肪	低い				高い
決 定 得 点	低い				高い
懸 垂 靱 帯	弱い				強い
後乳房の高さ	低い				高い
後乳房の幅	狭い				広い
乳房の深さ	深い				浅い
前乳房の付着	ゆるい				強い
乳頭の後望	広い				狭い
後肢の側望	直線				かま状
蹄の角度	低い角度				立った角度
尻の角度	全角が寄り高い				傾斜している
尻の幅	狭い				広い
鋭 角 性	重くて粗野				鋭角的
体 の 深 さ	浅い				深い
強 さ	狭くてひ弱				強く幅広い
高 さ	低い				高い



1814641

乳量、乳脂率、体型共改良が期待出来る。
娘牛は後乳房の付着高く、幅あり、鋭角性に富む。
将来性が非常に期待される種雄牛の1頭。

ワーバー アーリングダ コンダクター
EX-90-GM

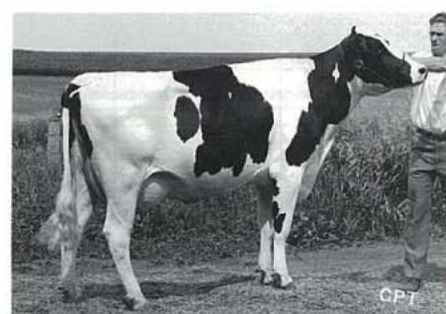
アニタ ラグ アップル マロイ
VG-88
5-04 305H 2X 10,174kg 486kg 4.8%

ラウンド オーク ラグ アップル エレベーション
EX-96-GM
ファースト メダル ミリー マロイ

P D M	PD%F	PD%P	R P T	P D T	R P T	T P I
+477kg	+0.08	-0.09	76%	+1.28	66%	+646

形 質	2	1	0	1	2	
乳 量	低い				高い	高い
乳 脂 率	低い				高い	高い
決 定 得 点	低い				高い	高い
懸 垂 帯	強い				強い	強い
後乳房の高さ	低い				高い	高い
後乳房の幅	狭い				広い	広い
乳房の深さ	深い				浅い	浅い
前乳房の付着	ゆるい				強い	強い
乳頭の後望	広い				狭い	狭い
乳頭の側望	直飛				かま状	かま状
後肢の角度	低い角度				立った角度	立った角度
蹄の角度	傾斜している				傾斜している	傾斜している
尻の幅	狭い				広い	広い
尻の鋭角性	重くて粗野				鋭角的	鋭角的
体 深	浅い				深い	深い
強 度	狭くてひ弱				強く幅広い	強く幅広い
高 さ	低い				高い	高い

娘牛



ヒーゼス アンソン
2-02 342H 8,266kg 341kg 4.1%



1727429

体型・能力共に改良が期待出来る。蛋白量が特に高い。
娘牛は非常に力強く、後乳房の付着高く幅があり、前
乳房の付着強い。

フリートリッジ モニター
EX-92-GM

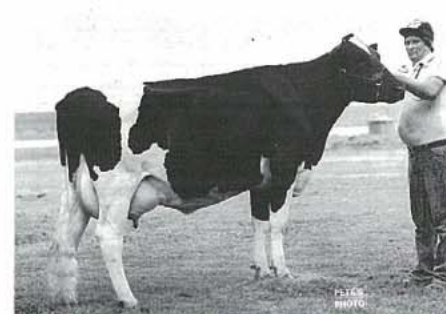
ライニー アドミラル フローリー フロスティ
VG-85
5-04 329H 2X 9,714kg 369kg 3.8%

ポーニー ファーム リフレクション アドミラル
EX-93-GM
スパイズ ビービー デューク マジック フローリ

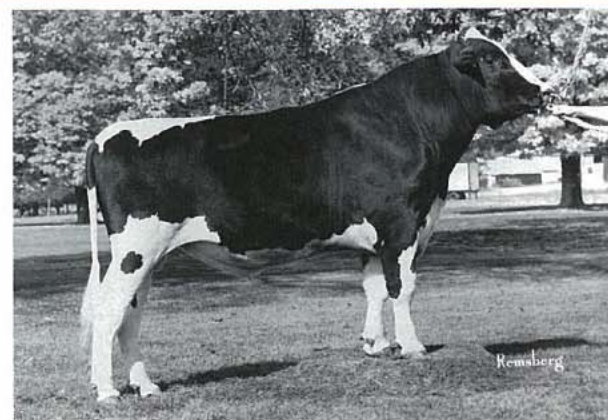
P D M	PD%F	PD%P	R P T	P D T	R P T	T P I
+616kg	-0.08	-0.02	99%	+1.10	98%	+674

形 質	2	1	0	1	2	
乳 量	低い				高い	高い
乳 脂 率	低い				高い	高い
決 定 得 点	低い				高い	高い
懸 垂 帯	強い				強い	強い
後乳房の高さ	低い				高い	高い
後乳房の幅	狭い				広い	広い
乳房の深さ	深い				浅い	浅い
前乳房の付着	ゆるい				強い	強い
乳頭の後望	広い				狭い	狭い
乳頭の側望	直飛				かま状	かま状
後肢の角度	低い角度				立った角度	立った角度
蹄の角度	傾斜している				傾斜している	傾斜している
尻の幅	狭い				広い	広い
尻の鋭角性	重くて粗野				鋭角的	鋭角的
体 深	浅い				深い	深い
強 度	狭くてひ弱				強く幅広い	強く幅広い
高 さ	低い				高い	高い

娘牛



エッチェスアンド エムエス プロスティ グナ
5-07 365H 14,513kg 548kg 3.8%



1840361

乳脂率、蛋白率の改良が大いに期待出来る。
娘牛は骨味良く、尻幅あり資質に富む。
後乳房の付着高く幅ある。

エス ダブリュー ディー バリアント
EX 95-GM

ブルックストワイン エレベーション サラ
EX 90
6-11 365H 2X 14,815kg 568kg 3.8%

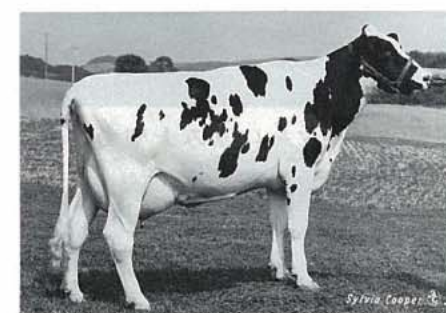
ラウンド オーク ラグ アップル エレベーション
EX-96-GM
シー スプリングバレー プリル アール

P D M 検定娘牛頭数：124頭
P D T 検定娘牛頭数：83頭

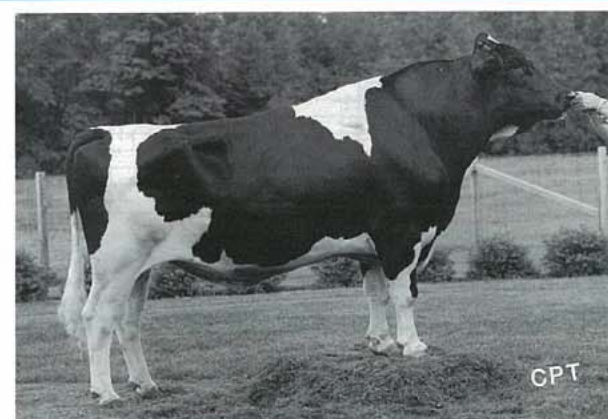
P D M	PD%F	PD%P	R P T	P D T	R P T	T P I
+489kg	+0.03	+0.02	87%	+1.21	85%	+716

形 質	2	1	0	1	2	
乳 量	低い				高い	高い
乳 脂 率	低い				高い	高い
決 定 得 点	低い				高い	高い
懸 垂 帯	強い				強い	強い
後乳房の高さ	低い				高い	高い
後乳房の幅	狭い				広い	広い
乳房の深さ	深い				浅い	浅い
前乳房の付着	ゆるい				強い	強い
乳頭の後望	広い				狭い	狭い
乳頭の側望	直飛				かま状	かま状
後肢の角度	低い角度				立った角度	立った角度
蹄の角度	傾斜している				傾斜している	傾斜している
尻の幅	狭い				広い	広い
尻の鋭角性	重くて粗野				鋭角的	鋭角的
体 深	浅い				深い	深い
強 度	狭くてひ弱				強く幅広い	強く幅広い
高 さ	低い				高い	高い

娘牛



ウエヤー サミー
2-05 318H 8,245kg 251kg 3.0%



1875356

将来が有望な新種雄牛。
娘牛は乳脂量、蛋白量、乳量共に高く、大型で力強く
体積あり、特に後乳房の付着高く幅広い。

カーリンエム アイバンホー ベル
EX-93-GM

カスホーム チーフ ジョアン
EX-90-2E
4-08 365H 2X 14,288kg 474kg 3.3%

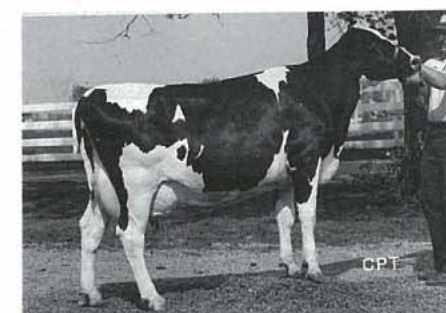
ポーニー ファーム アーリングダ チーフ
EX-94-GM
カスホーム エコー ジョイス

P D M 検定娘牛頭数：42頭
P D T 検定娘牛頭数：29頭

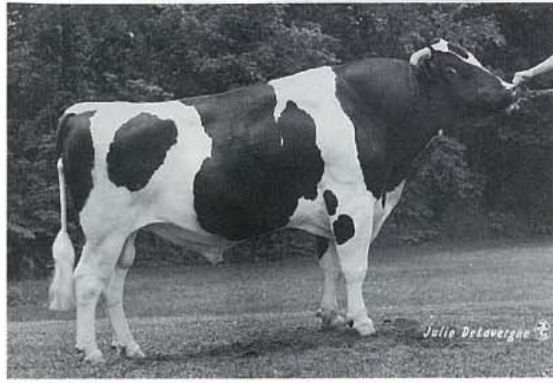
P D M	PD%F	PD%P	R P T	P D T	R P T	T P I
+498kg	-0.01	-0.02	65%	+2.20	66%	+723

形 質	2	1	0	1	2	
乳 量	低い				高い	高い
乳 脂 率	低い				高い	高い
決 定 得 点	低い				高い	高い
懸 垂 帯	強い				強い	強い
後乳房の高さ	低い				高い	高い
後乳房の幅	狭い				広い	広い
乳房の深さ	深い				浅い	浅い
前乳房の付着	ゆるい				強い	強い
乳頭の後望	広い				狭い	狭い
乳頭の側望	直飛				かま状	かま状
後肢の角度	低い角度				立った角度	立った角度
蹄の角度	傾斜している				傾斜している	傾斜している
尻の幅	狭い				広い	広い
尻の鋭角性	重くて粗野				鋭角的	鋭角的
体 深	浅い				深い	深い
強 度	狭くてひ弱				強く幅広い	強く幅広い
高 さ	低い				高い	高い

娘牛



ワトキンス ジュリスト アリソン
2-03 365H 8,517kg 343kg 4.0% VG-86



1841366 乳量、蛋白量の改良が期待出来るとともに、乳器の改良が特に期待出来、娘牛は体型上の欠点が少なく、デーリーキャラクターに富む。人気上昇中の種雄牛。

P D M	PD%F	PD%P	R P T	P D T	R P T	T P I
+567kg	-0.09	+0.01	72%	+1.92	70%	+716

検定娘牛頭数
P D M 55頭
P D T 38頭

形 質	2	1	0	1	2	
乳 量	低い				高い	低い
乳 脂 率	低い				高い	低い
乳 定 得 点	低い				高い	低い
懸 垂 観 帯	弱い				強い	強い
後 乳 房 の 高 さ	低い				高い	強い
後 乳 房 の 幅	狭い				広い	強い
後 乳 房 の 深 さ	浅い				深い	強い
前 乳 房 の 付 着	ゆるい				強い	強い
乳 頭 の 後 望	広い				狭い	強い
乳 頭 の 側 望	直飛				かま状	強い
後 肢 の 角 度	低い角度				立った角度	強い
蹄 角 の 傾 斜	全角が直立に近い				傾斜している	強い
尻 尾 の 角 度	狭い				広い	強い
尻 尾 の 傾 斜	鋭角的				鈍角的	強い
体 深 さ	深くて粗野				浅い	強い
体 強 さ	強く幅広い				狭く低い	強い

エス ダブルユー ディー バリアント
EX-95-GM

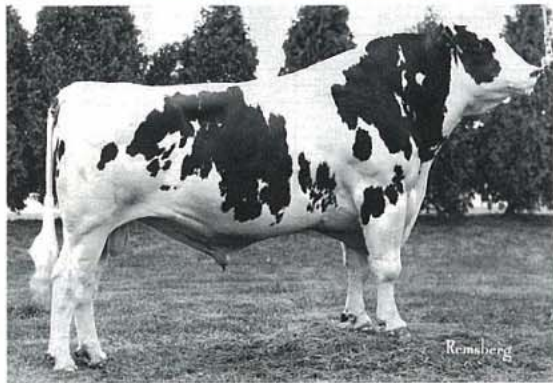
ホイットニア ファームス アポロ ロッキー
GP-84

ホベール アポロ ゲイル

EX-90
5-4 309日 2X 14,351kg 547kg 3.8%

ホベール ヒルトップ ゲイ

7H 879 ミルフォード ファームス スター ウォー EX-91-GM(B)



1756315 娘牛はデーリーキャラクターに富み大型で体積ある。後乳房の幅広く付着高い。乳量、蛋白量、乳脂量の改良が期待出来る。

P D M	PD%F	PD%P	R P T	P D T	R P T	T P I
+597kg	-0.06	-0.06	99%	+1.04	95%	+625

検定娘牛頭数
P D M 1,938頭
P D T 276頭

形 質	2	1	0	1	2	
乳 量	低い				高い	低い
乳 脂 率	低い				高い	低い
乳 定 得 点	低い				高い	低い
懸 垂 観 帯	弱い				強い	強い
後 乳 房 の 高 さ	低い				高い	強い
後 乳 房 の 幅	狭い				広い	強い
後 乳 房 の 深 さ	浅い				深い	強い
前 乳 房 の 付 着	ゆるい				強い	強い
乳 頭 の 後 望	広い				狭い	強い
乳 頭 の 側 望	直飛				かま状	強い
後 肢 の 角 度	低い角度				立った角度	強い
蹄 角 の 傾 斜	全角が直立に近い				傾斜している	強い
尻 尾 の 角 度	狭い				広い	強い
尻 尾 の 傾 斜	鋭角的				鈍角的	強い
体 深 さ	深くて粗野				浅い	強い
体 強 さ	強く幅広い				狭く低い	強い

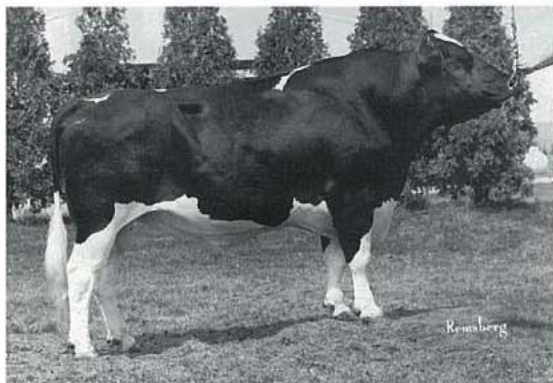
ワーパー アーリングダ コンダクター
EX-90-GM

グレゴリー ネット マーク オルムスピー

グレゴリーネット オルムスピー インカ レディー
VG-86
5-10 365日 2X 13,674kg 493kg 3.6%

グレゴリーネット インカ ロバーク

7H1008 ウォルマック ウェイン コマンダー VG-86(A)



1779168 乳量の改良が非常に期待出来る。娘牛は蛋白量高い。娘牛の体型上の特徴は、体高、体積あり力強く、前乳房の付着強く後乳房鞆帯も強い。

P D M	PD%F	PD%P	R P T	P D T	R P T	T P I
+742kg	-0.20	-0.02	74%	+1.58	59%	+688

検定娘牛頭数
P D M 46頭
P D T 21頭

形 質	2	1	0	1	2	
乳 量	低い				高い	低い
乳 脂 率	低い				高い	低い
乳 定 得 点	低い				高い	低い
懸 垂 観 帯	弱い				強い	強い
後 乳 房 の 高 さ	低い				高い	強い
後 乳 房 の 幅	狭い				広い	強い
後 乳 房 の 深 さ	浅い				深い	強い
前 乳 房 の 付 着	ゆるい				強い	強い
乳 頭 の 後 望	広い				狭い	強い
乳 頭 の 側 望	直飛				かま状	強い
後 肢 の 角 度	低い角度				立った角度	強い
蹄 角 の 傾 斜	全角が直立に近い				傾斜している	強い
尻 尾 の 角 度	狭い				広い	強い
尻 尾 の 傾 斜	鋭角的				鈍角的	強い
体 深 さ	深くて粗野				浅い	強い
体 強 さ	強く幅広い				狭く低い	強い

ウェインズプリング フォンド アポロ
GP-82-GM

フィルマ バクラマー トライウン ニードル フタゴ

EX-90-GM

ウォルマック ニードル ダリア フィルマ

VG-88
3-07 305日 2X 12,140kg 400kg 3.3%

ウォルマック ラッキー モーズ ダリア



1779944 娘牛は乳脂量、蛋白量非常に高く強健性に富む。資質の良い雌牛との交配が望まれる。

P D M	PD%F	PD%P	R P T	P D T	R P T	T P I
+431kg	+0.01	+0.06	72%	+0.46	51%	+643

検定娘牛頭数
P D M 47頭
P D T 14頭

形 質	2	1	0	1	2	
乳 量	低い				高い	低い
乳 脂 率	低い				高い	低い
乳 定 得 点	低い				高い	低い
懸 垂 観 帯	弱い				強い	強い
後 乳 房 の 高 さ	低い				高い	強い
後 乳 房 の 幅	狭い				広い	強い
後 乳 房 の 深 さ	浅い				深い	強い
前 乳 房 の 付 着	ゆるい				強い	強い
乳 頭 の 後 望	広い				狭い	強い
乳 頭 の 側 望	直飛				かま状	強い
後 肢 の 角 度	低い角度				立った角度	強い
蹄 角 の 傾 斜	全角が直立に近い				傾斜している	強い
尻 尾 の 角 度	狭い				広い	強い
尻 尾 の 傾 斜	鋭角的				鈍角的	強い
体 深 さ	深くて粗野				浅い	強い
体 強 さ	強く幅広い				狭く低い	強い

ウェインズプリング フォンド アポロ
GP-82-GM

グレンデル アーリングダ チーフ

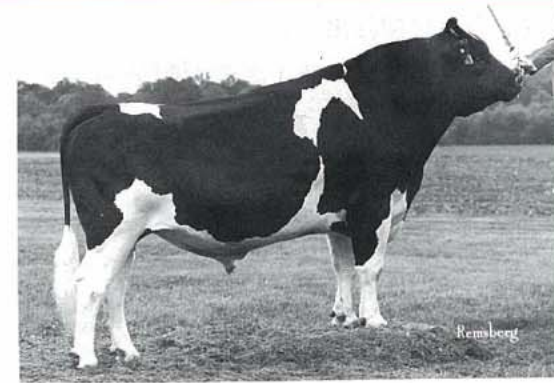
EX-93-GM

グレンデル チーフ アネット

VG-85
7-01 365日 2X 13,343kg 508kg 3.8%

ケンアダー タイディー パーク ジーアスアン

7H1136 マカーボブ ケーン ダッチマン シナモン EX-90 (B)



1786000 娘牛はサイズが中庸。乳量の改良が期待出来る種雄牛。蛋白量、乳脂量も高い。

P D M	PD%F	PD%P	R P T	P D T	R P T	T P I
+508kg	-0.05	-0.03	81%	+0.22	64%	+545

検定娘牛頭数
P D M 70頭
P D T 25頭

形 質	2	1	0	1	2	
乳 量	低い				高い	低い
乳 脂 率	低い				高い	低い
乳 定 得 点	低い				高い	低い
懸 垂 観 帯	弱い				強い	強い
後 乳 房 の 高 さ	低い				高い	強い
後 乳 房 の 幅	狭い				広い	強い
後 乳 房 の 深 さ	浅い				深い	強い
前 乳 房 の 付 着	ゆるい				強い	強い
乳 頭 の 後 望	広い				狭い	強い
乳 頭 の 側 望	直飛				かま状	強い
後 肢 の 角 度	低い角度				立った角度	強い
蹄 角 の 傾 斜	全角が直立に近い				傾斜している	強い
尻 尾 の 角 度	狭い				広い	強い
尻 尾 の 傾 斜	鋭角的				鈍角的	強い
体 深 さ	深くて粗野				浅い	強い
体 強 さ	強く幅広い				狭く低い	強い

アーリングダ シナモン
VG-87-GM

エヌ デル シー ダッチマン

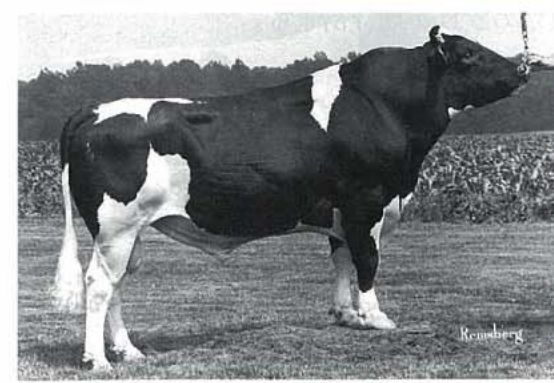
EX-91-GM

マカーボブ コラ バイオニア ダッチマン

EX-92
3-05 364日 2X 10,659kg 396kg 3.7%

マカーボブ ケリー レークフィールド バイオニア

7H1295 アップルノッチ インステップ GP-83 (A)



1825931 娘牛は大型で体積あり、乳房が良い。特に後乳房の付着高い。乳量、蛋白量、乳脂量、体型共にバランスのとれた改良が期待出来る。

P D M	PD%F	PD%P	R P T	P D T	R P T	T P I
+370kg	-0.05	-0.01	76%	+1.13	57%	+525

検定娘牛頭数
P D M 58頭
P D T 18頭

形 質	2	1	0	1	2	
乳 量	低い				高い	低い
乳 脂 率	低い				高い	低い
乳 定 得 点	低い				高い	低い
懸 垂 観 帯	弱い				強い	強い
後 乳 房 の 高 さ	低い				高い	強い
後 乳 房 の 幅	狭い				広い	強い
後 乳 房 の 深 さ	浅い				深い	強い
前 乳 房 の 付 着	ゆるい				強い	強い
乳 頭 の 後 望	広い				狭い	強い
乳 頭 の 側 望	直飛				かま状	強い
後 肢 の 角 度	低い角度				立った角度	強い
蹄 角 の 傾 斜	全角が直立に近い				傾斜している	強い
尻 尾 の 角 度	狭い				広い	強い
尻 尾 の 傾 斜	鋭角的				鈍角的	強い
体 深 さ	深くて粗野				浅い	強い
体 強 さ	強く幅広い				狭く低い	強い

マーシュフィールド エレベーション トニー
VG-88-GM

ハリスバーグ ゲイ アイディアル

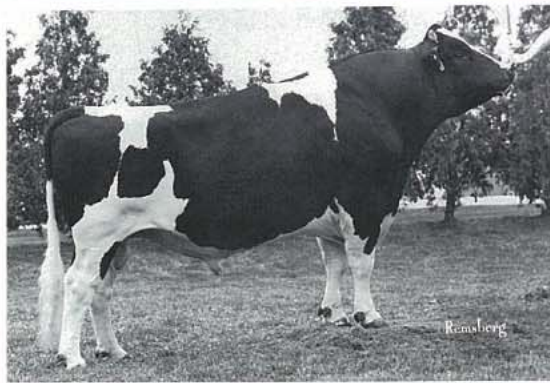
EX-93-GM

アップルノッチ ゲイ フート ジー

VG-86
3-05 341日 2X 10,655kg 400kg 3.8%

ジャブル アップルノッチ フーリッシュ

7H1312 ジーピーオルノン ピーツ ペイディ イーティー VG-87 (A)



ストレートバイン エレベーション ビート

EX-90-GM

オークウッドデール ポーニー ネット ウィン

VG-86
4-5 365H 2X 14,857kg 521kg 3.5%

ポーニー ファーム アーリング チーフ

EX-94-GM

バロン レオナ ネット ウィン

1838575 乳量の改良が特に期待出来る。蛋白量も高い。
娘牛は大型で後乳房の付着が高い。

PDM	PD%F	PD%P	RPT	PDT	RPT	TPI
+722kg	-0.12	-0.05	75%	+0.60	67%	+643

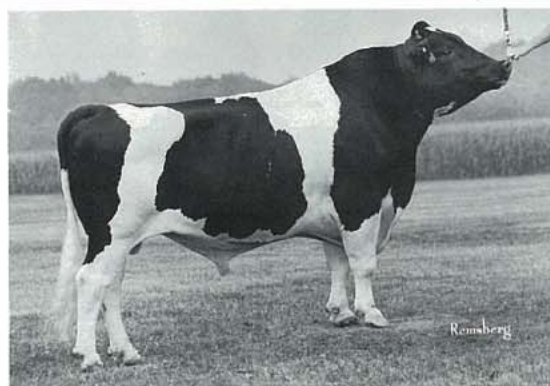
検定娘牛頭数

PDM 51頭

PDT 30頭

形質	2	1	0	1	2
乳量	低い				高い
乳脂率	低い				高い
蛋白率	低い				高い
懸垂	弱い				強い
後乳房の高さ	低い				高い
後乳房の幅	狭い				広い
後乳房の深さ	浅い				深い
前乳房の付着	ゆるい				強い
乳頭の後望	低い				高い
乳頭の側望	低い				高い
後肢の角度	立った角度				傾斜している
尻の角度	鋭角的				鋭角的
尻の深さ	浅い				深い
鋭体の深さ	狭く				強く幅広い
強さ	低い				高い

7H1323 モーリーケー ブラス ナゲット イーティー EX-90(A)



シーダーグローブ ゴールデン ナゲット

VG-86-GM

モーリーケー エレベーション パーニス

VG-86
2-4 365H 2X 10,803kg 420kg 3.9%

ラウンド オーク ラグ アップル エレベーション

EX-96-GM

モーリーケー プリンス ベッシー

1828872 乳脂率、蛋白率の改良が大いに期待出来る。
娘牛は力強く体積もある。肢蹄の良い雌牛との交配が望まれる。

PDM	PD%F	PD%P	RPT	PDT	RPT	TPI
+418kg	+0.09	+0.02	71%	+0.19	68%	+638

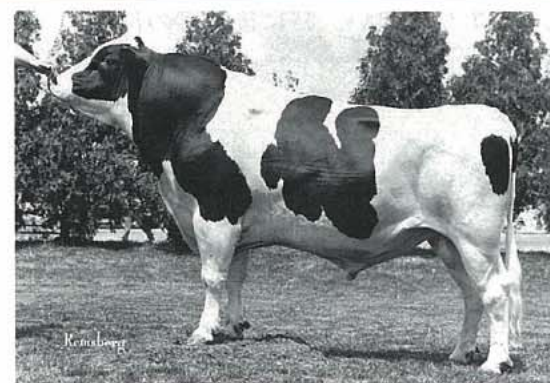
検定娘牛頭数

PDM 49頭

PDT 31頭

形質	2	1	0	1	2
乳量	低い				高い
乳脂率	低い				高い
蛋白率	低い				高い
懸垂	弱い				強い
後乳房の高さ	低い				高い
後乳房の幅	狭い				広い
後乳房の深さ	浅い				深い
前乳房の付着	ゆるい				強い
乳頭の後望	低い				高い
乳頭の側望	低い				高い
後肢の角度	立った角度				傾斜している
尻の角度	鋭角的				鋭角的
尻の深さ	浅い				深い
鋭体の深さ	狭く				強く幅広い
強さ	低い				高い

7H1399 ウォークアップ バリアント ルーテル (B)



エス ダブルユー ディー バリアント

EX-95-GM

ウイローリン エレベーション ルー

EX-91-3E
7-4 365H 13,662kg 545kg 4.0%

ラウンド オーク ラグ アップル エレベーション

EX-96-GM

ウイローリン ラダー ベティー ルー

1838530 乳量、乳脂量、蛋白量の改良が期待出来る。
娘牛は体高、体積あり、力強い。
前乳房付着の強い雌牛との交配が望ましい。

PDM	PD%F	PD%P	RPT	PDT	RPT	TPI
+582kg	-0.04	-0.05	76%	+0.58	73%	+613

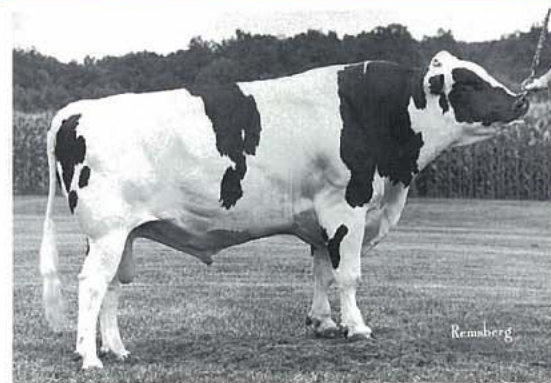
検定娘牛頭数

PDM 57頭

PDT 38頭

形質	2	1	0	1	2
乳量	低い				高い
乳脂率	低い				高い
蛋白率	低い				高い
懸垂	弱い				強い
後乳房の高さ	低い				高い
後乳房の幅	狭い				広い
後乳房の深さ	浅い				深い
前乳房の付着	ゆるい				強い
乳頭の後望	低い				高い
乳頭の側望	低い				高い
後肢の角度	立った角度				傾斜している
尻の角度	鋭角的				鋭角的
尻の深さ	浅い				深い
鋭体の深さ	狭く				強く幅広い
強さ	低い				高い

7H1471 イーゼットエーカーズ グレンデル ビューティ VG-86 (B)



グレンデル アーリング チーフ

EX-93-GM

イーゼットエーカーズ エレベーション パーバ

VG-86
6-09 305H 9,927kg 322kg 3.3%

ラウンド オーク ラグ アップル エレベーション

EX-96-GM

イーゼット エーカーズ フラシー ボニタ

1855679 娘牛は体積があり、力強く、特に後乳房の付着高く、幅広い。

PDM	PD%F	PD%P	RPT	PDT	RPT	TPI
+390kg	-0.04	-0.07	70%	+1.51	66%	+518

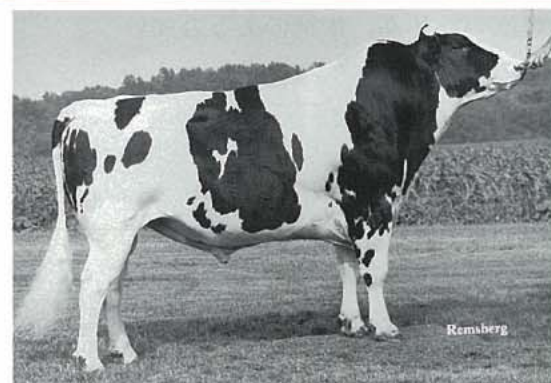
検定娘牛頭数

PDM 49頭

PDT 29頭

形質	2	1	0	1	2
乳量	低い				高い
乳脂率	低い				高い
蛋白率	低い				高い
懸垂	弱い				強い
後乳房の高さ	低い				高い
後乳房の幅	狭い				広い
後乳房の深さ	浅い				深い
前乳房の付着	ゆるい				強い
乳頭の後望	低い				高い
乳頭の側望	低い				高い
後肢の角度	立った角度				傾斜している
尻の角度	鋭角的				鋭角的
尻の深さ	浅い				深い
鋭体の深さ	狭く				強く幅広い
強さ	低い				高い

7H1478 グリーンミドール シェルトン GP-83(B)



グレンデル アーリング チーフ

EX-93-GM

グリーンミドール オービット スザナ

VG-85
3-11 365H 2X 13,508kg 455kg 3.4%

シルバーウッド サイトーション オービット

EX-91-GM

グリーンミドール コンソート セベナ

1855154 乳脂率の改良が大いに期待出来る。
娘牛の体型上の欠点は少ないが、出来れば後乳房の付着の高い、幅のある雌牛との交配が望ましい。

PDM	PD%F	PD%P	RPT	PDT	RPT	TPI
+420kg	+0.06	-0.08	73%	+0.69	65%	+558

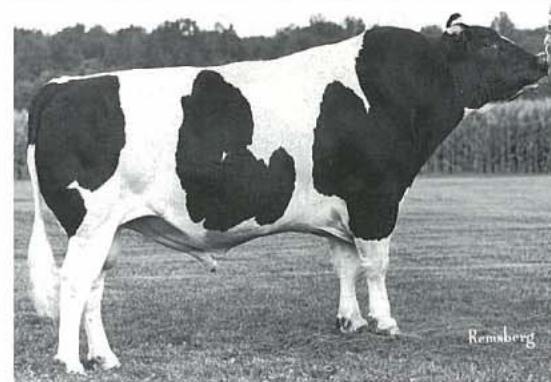
検定娘牛頭数

PDM 62頭

PDT 32頭

形質	2	1	0	1	2
乳量	低い				高い
乳脂率	低い				高い
蛋白率	低い				高い
懸垂	弱い				強い
後乳房の高さ	低い				高い
後乳房の幅	狭い				広い
後乳房の深さ	浅い				深い
前乳房の付着	ゆるい				強い
乳頭の後望	低い				高い
乳頭の側望	低い				高い
後肢の角度	立った角度				傾斜している
尻の角度	鋭角的				鋭角的
尻の深さ	浅い				深い
鋭体の深さ	狭く				強く幅広い
強さ	低い				高い

7H1491 ウェントランド ベル ラスムス イーティー (B)



カーリンエム アイバンホー ベル

EX-93-GM

クリップス デル チーフ ウイラ

EX-90
2-04 305H 9,827kg 408kg 4.2%

グレンデル アーリング チーフ

EX-93-GM

デス チャーミング ウイラ

1855625 乳量の改良に役立つ。娘牛は乳量と共に乳脂量、蛋白量も高い。乳器は全般的に良いが、大型で体積のある雌牛との交配が望まれる。

PDM	PD%F	PD%P	RPT	PDT	RPT	TPI
+546kg	-0.02	-0.09	73%	+0.99	70%	+578

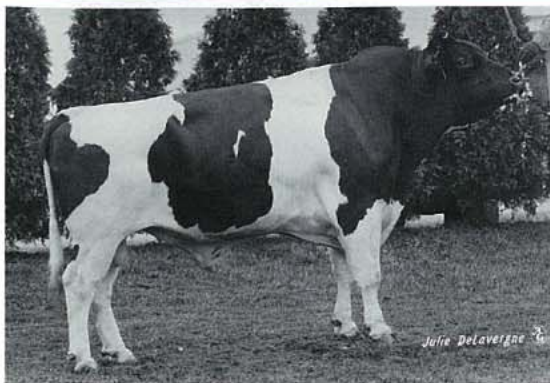
検定娘牛頭数

PDM 56頭

PDT 34頭

形質	2	1	0	1	2
乳量	低い				高い
乳脂率	低い				高い
蛋白率	低い				高い
懸垂	弱い				強い
後乳房の高さ	低い				高い
後乳房の幅	狭い				広い
後乳房の深さ	浅い				深い
前乳房の付着	ゆるい				強い
乳頭の後望	低い				高い
乳頭の側望	低い				高い
後肢の角度	立った角度				傾斜している
尻の角度	鋭角的				鋭角的
尻の深さ	浅い				深い
鋭体の深さ	狭く				強く幅広い
強さ	低い				高い

7H1502 キーストーン エレベーション カマロ VG-88(A)



1717329 乳脂率, 蛋白率の改善に役立つ。
娘牛は後乳房の付着高く, 幅あり, 靱帯が強い。
乳器の改良が期待出来る。

P D M	PD%F	PD%P	R P T	P D T	R P T	T P I
+424kg	+0.02	+0.03	95%	+0.91	77%	+647

検定娘牛頭数

P D M 509頭

P D T 69頭

ラウンド オーク ラグ アップル エレベーション

EX-96-GM

ペンステート アイバンホー スター

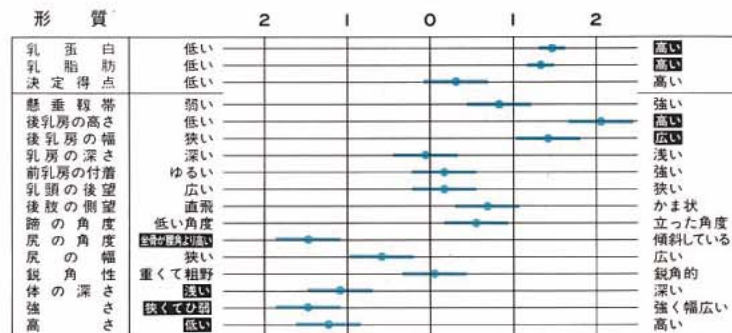
VG-89-GM

キーストン スターレット カメオ

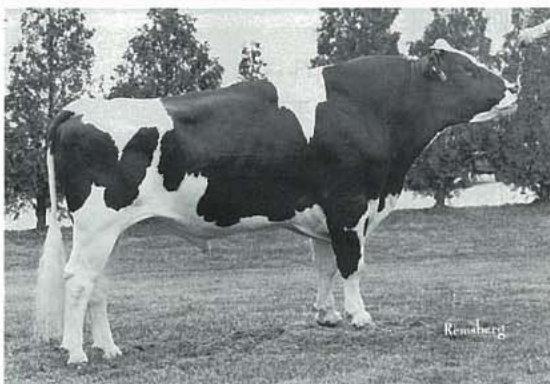
VG-88

6-09 350日 2X 10,768kg 439kg 4.1%

キーストン リーディング クリステイ



7H1518 ハックスランド スターライト エム バシル VG-85(A)



1802342 娘牛は乳脂率が非常に高い。体高, 体積のある力強い
雌牛との交配が望まれる。

P D M	PD%F	PD%P	R P T	P D T	R P T	T P I
+394kg	+0.12	-0.02	69%	+0.49	57%	+630

検定娘牛頭数

P D M 62頭

P D T 31頭

ロイブルック スターライト

EX-EXTRA

ラウンド オーク ラグ アップル エレベーション

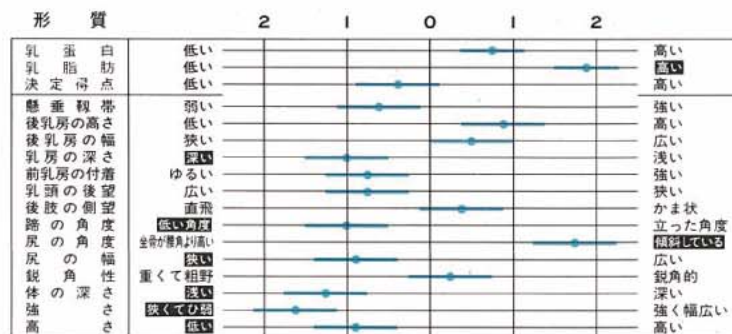
EX-96-GM

ノックスランド エレベーション エム スター

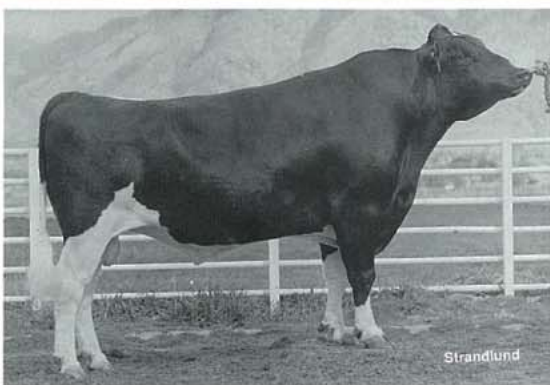
VG-85-GM

2-11 353日 2X 11,252kg 498kg 4.4%

ノックスランド デーティー エム スター



7H1575 ラーリン ベルウェザー イーティー (B)



1872345 今回の推奨牛中特に乳量の高い種雄牛の1頭である。
前乳房の良い雌牛との交配が望まれる。

P D M	PD%F	PD%P	R P T	P D T	R P T	T P I
+878kg	-0.14	-0.07	65%	+0.05	66%	+677

検定娘牛頭数

P D M 42頭

P D T 28頭

カーリン エム アイバンホー ベル

EX-93-GM

グレンデル アーリング チーフ

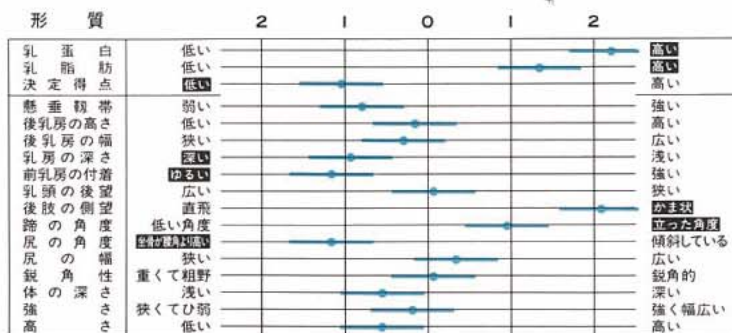
EX-93-GM

ラーリン グレンデル ハイティ

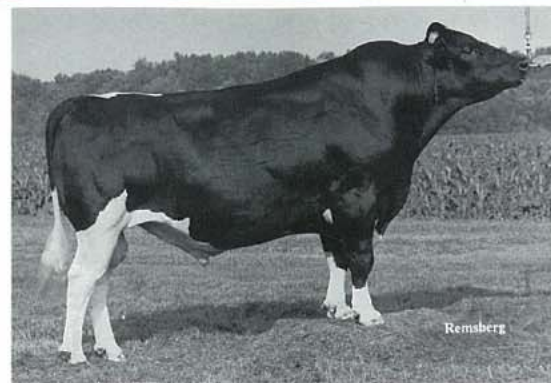
EX-93-GM

3-06 365日 2X 14,305kg 519kg 3.6%

グラウンド ラウンド オーク ヘーゲン ヘレン



7H1582 エムディーゲイウインズ ハッピートラディション (B)



1882975 娘牛は乳脂量, 蛋白量共に高い。
娘牛の後乳房靱帯の強いのも特徴である。

P D M	PD%F	PD%P	R P T	P D T	R P T	T P I
+650kg	-0.09	-0.04	69%	+0.53	66%	+627

検定娘牛頭数

P D M 49頭

P D T 26頭

スウィートヘイブン トラディショナル

VG-87-GM

アーリング ジェット ストリーム フタゴ

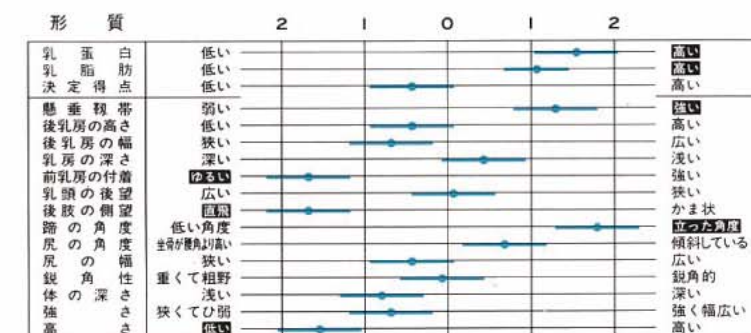
EX-90

エムディーゲイウインズ ジェットハンナ

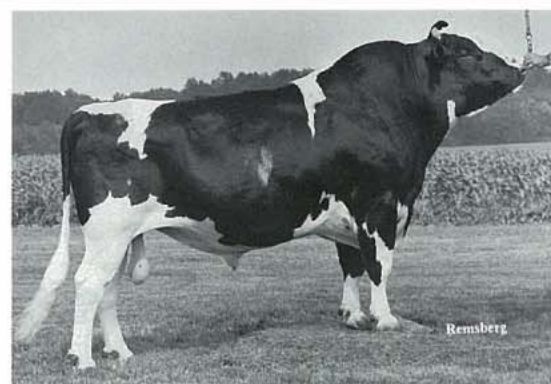
VG-88

3-11 365日 2X 12,226kg 445kg 3.6%

エムディーゲイウインズ バーク ハンナ フタゴ



7H1598 プライセス アンナス トニー イーティー VG-88(B)



1870650 娘牛は乳脂量, 蛋白量高い。
娘牛の体型は欠点が少なくバランスのとれた改良が期待出来る。

P D M	PD%F	PD%P	R P T	P D T	R P T	T P I
+575kg	-0.06	-0.06	70%	+1.03	72%	+621

検定娘牛頭数

P D M 50頭

P D T 36頭

マーシュフィールド エレベーション トニー

VG-88-GM

グレンデル アーリング チーフ

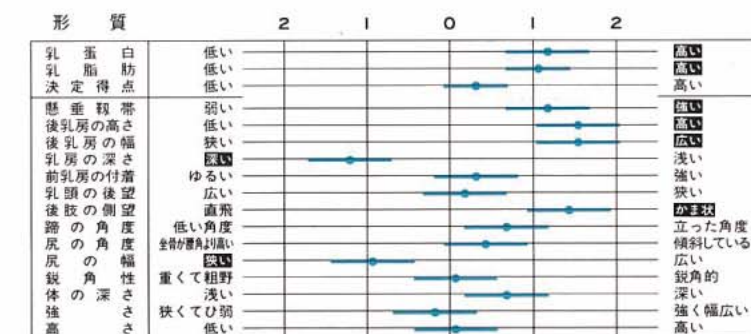
EX-93-GM

プライセス チーフス アンナ

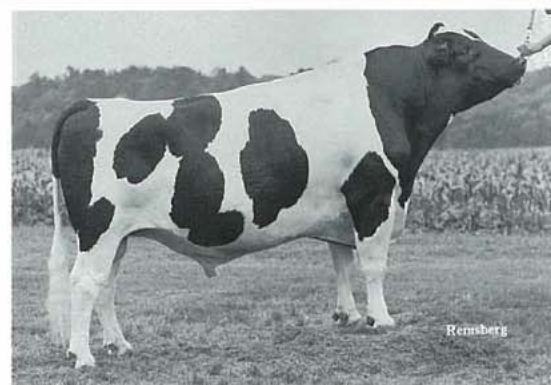
EX-90-GM

4-03 365日 2X 16,280kg 566kg 3.5%

バレー ゴールド ブーツ シー キュー アンナ



7H1603 フランクロフト マイキングダ デイライト イーティー (A)



1873608 娘牛は脂肪量, 蛋白量共に高く, 体型的にも大きな欠
点がなく, バランスのとれた改良が期待出来る。

P D M	PD%F	PD%P	R P T	P D T	R P T	T P I
+460kg	-0.04	-0.03	70%	+0.49	65%	+535

検定娘牛頭数

P D M 53頭

P D T 28頭

カーリンエム アイバンホー ベル

EX-93-GM

スコッキー センセーション ネット

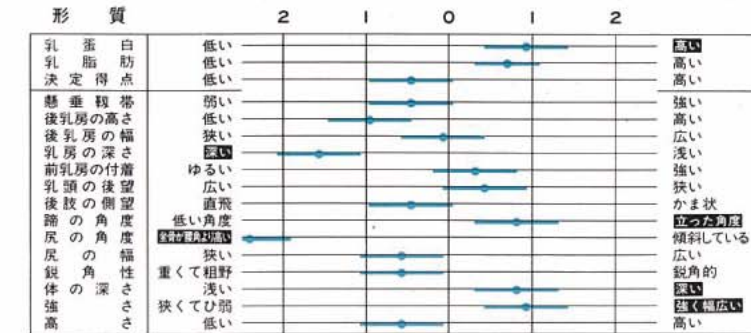
EX-90-GM

ミルクエーロング スコッキー ダウン

EX-91-GM

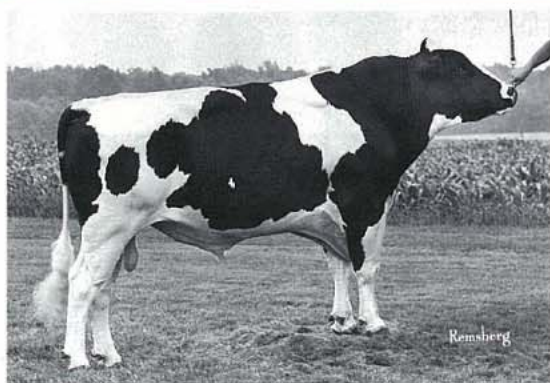
3-01 324日 2X 11,247kg 463kg 4.1%

フランドー ニュー ダウン ビューティ



7H2200 ホルテックス ローグ イーティー

EX-90 (B)



エス ダブリュー ディー バリアント

EX-95-GM

ホルテックス ジュエル ペギー

EX-93
6-09 365H 2X 12,676kg 609kg 4.8%

ブルーブン マウンテン アイバンホー ジュエル

EX-92-GM

ホルテックス センセーショナル ペギー

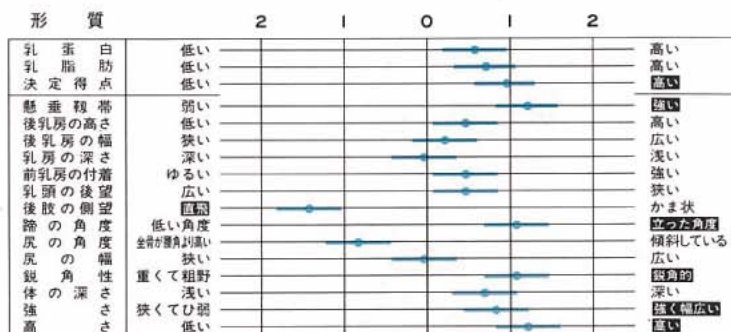
1847035 能力、乳成分、体型とバランスのとれた改良が期待出来る。娘牛は大型で深さあり、デーリーキャラクターに富む。後乳房靱帯特に強い。

P D M	PD%F	PD%P	R P T	P D T	R P T	T P I
+403kg	-0.02	-0.04	77%	+1.50	76%	+576

検定娘牛頭数

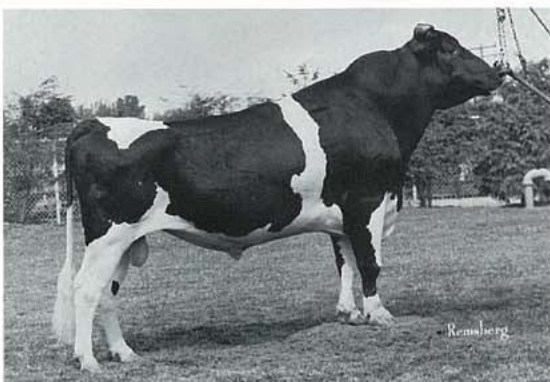
P D M 71頭

P D T 54頭



8H344 マール ベーシック

VG-85-GM(A)



バクラマー ブーツメーカー

EX-94-GM

コールアストロナウト ヒルディー フタゴ

EX-92-GM
2-07 365H 2X 12,677kg 522kg 4.1%

バクラマー アストロナウト

EX-90-GM

デラボール キングピン ヒルダ

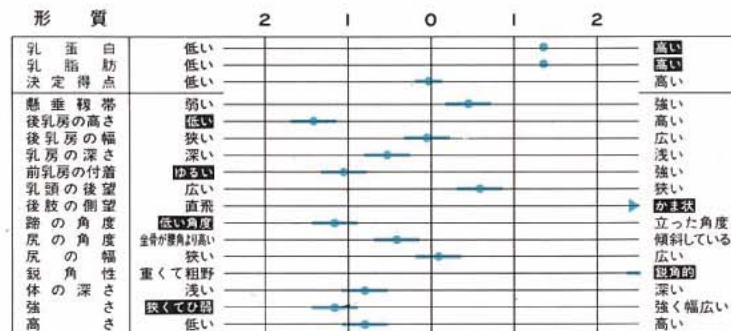
1785862 乳脂率、蛋白率の改良に役立つ。娘牛はデーリーキャラクターに富む。体高、体積のある雌牛との交配が望まれる。

P D M	PD%F	PD%P	R P T	P D T	R P T	T P I
+443kg	+0.04	+0.01	98%	+0.79	92%	+651

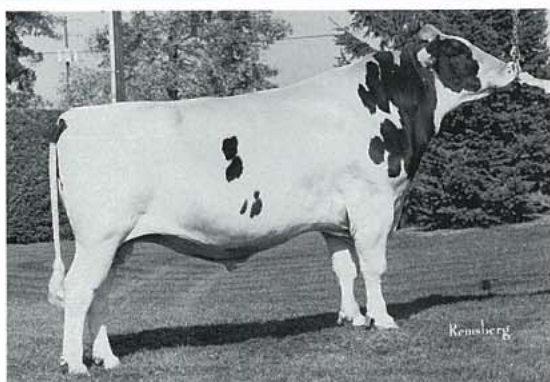
検定娘牛頭数

P D M 1,150頭

P D T 179頭



8H486 エッチワイ ウィルソンデルベル イーガー イーティ GP-83(A)



カーリンエム アイバンホー ベル

EX-93-GM

ドン シム チーフ ジョイ

EX-90-GM
5-06 365H 2X 13,685kg 479kg 3.5%

ポーニー ファーム アーリング チーフ

EX-94-GM

ドン シム ブーツメーカー ジュディ

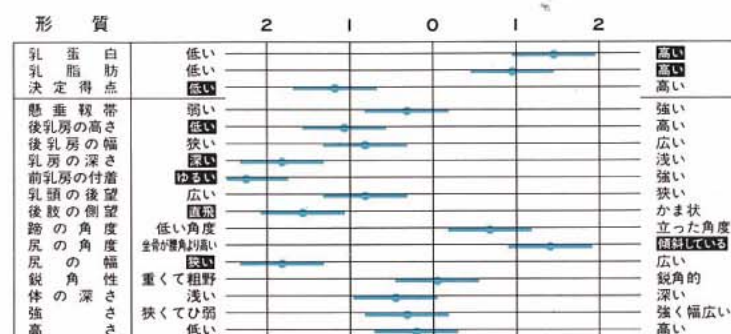
1877362 乳量の改良が期待出来る。娘牛の体高、体積は中庸でバランスが良い。前乳房の良い雌牛との交配が望まれる。

P D M	PD%F	PD%P	R P T	P D T	R P T	T P I
+694kg	-0.11	-0.06	70%	+0.00	56%	+575

検定娘牛頭数

P D M 52頭

P D T 21頭



8H1034 イーゼットエーカーズ スターライト バチュラー VG-86(A)



ロイブルック スターライト

EX-EXTRA

イーゼット エーカーズ エレベーション バーバラ

VG-86
5-08 305H 2X 9,834kg 327kg 3.3%

ラウンド オークラグ アップル エレベーション

EX-96-GM

イーゼット エーカーズ フラシー ポニタ

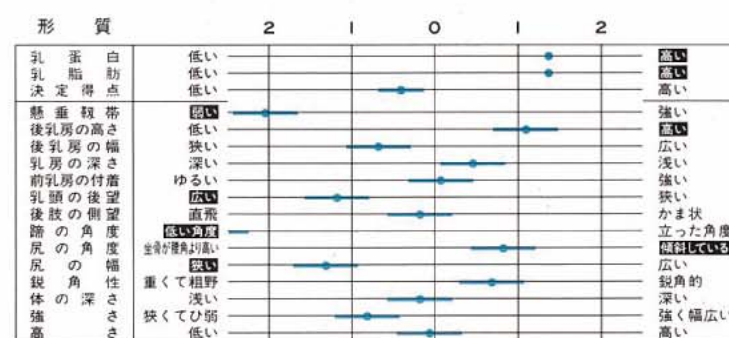
1740781 乳脂率、蛋白率の改良が特に期待出来る。娘牛は前乳房、後乳房の付着高い。

P D M	PD%F	PD%P	R P T	P D T	R P T	T P I
+493kg	+0.02	+0.00	98%	+0.46	83%	+637

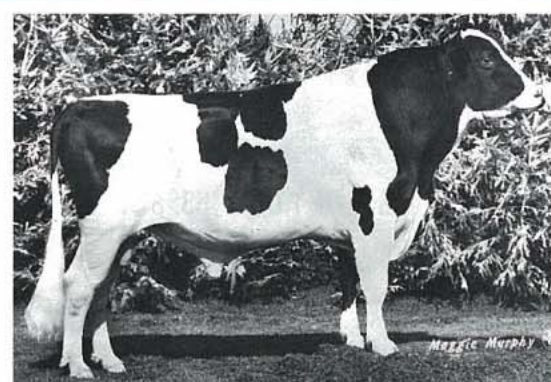
検定娘牛頭数

P D M 1,461頭

P D T 77頭



8H1122 ピラーヒル ウォールワース VG-86 (A)



ハインデル ケーシー カーク ジュピター

EX-90-GM

ピラーヒル アストロナウト ボウレット

VG-87
7-06 305H 2X 10,345kg 393kg 3.8%

バクラマー アストロナウト

EX-90-GM

ピラーヒル バードン パンジー

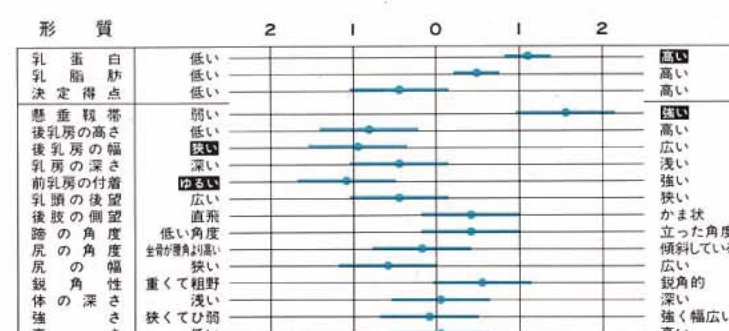
1767094 娘牛は高能力で、体型は安定している。後乳房の懸垂靱帯が特に強い。

P D M	PD%F	PD%P	R P T	P D T	R P T	T P I
+508kg	-0.10	-0.04	88%	+0.46	44%	+512

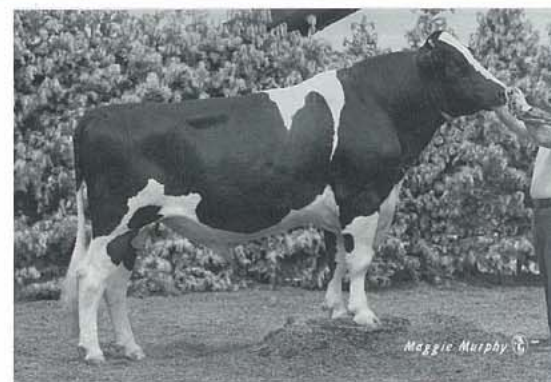
検定娘牛頭数

P D M 132頭

P D T 10頭



8H1276 サンラン サンダンサー VG-85 (A)



セーダーグローブ ゴールデン ナゲット

VG-86-GM

サンラン ワイブレデル ビービー

GP-83
5-06 305H 2X 13,708kg 466kg 3.4%

ワイブリーデル マージ プリンス レックス

GP-80

サンラン ポスチ ビービー

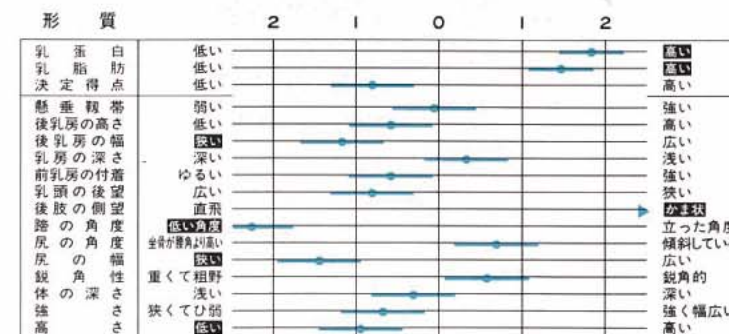
1819551 血統的にアウトクロスの為配合が容易。娘牛は高能力でシャープなものが多い。乳脂率、蛋白率の改良も大いに期待出来る。

P D M	PD%F	PD%P	R P T	P D T	R P T	T P I
+570kg	+0.00	+0.01	80%	+0.25	65%	+672

検定娘牛頭数

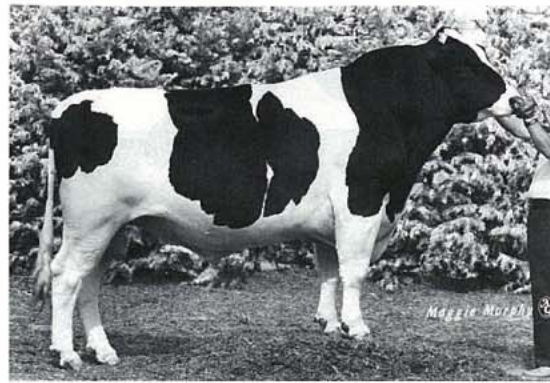
P D M 61頭

P D T 26頭



8H1381 サンラン コンダクター ポピー

GP-80(A)



ワーパ アーリング コンダクター

EX-90-GM

サンラン ワイブリーデル ビーブ

GP-83

4-5 305H 2X 11,977kg 422kg 3.5%

ワイブデル マージ プライス レックス

GP-80

サンラン ポスチ ビーブ

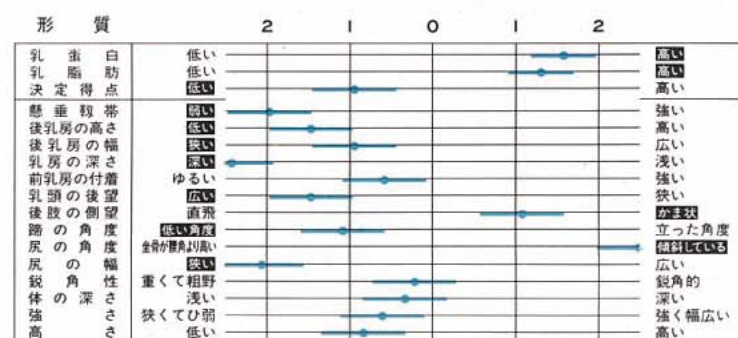
1851450 乳量, 乳脂量, 蛋白量の改良が期待出来る。
後乳房の付着の高い幅のある雌牛との交配が望まれる。

P D M	PD%F	PD%P	R P T	P D T	R P T	T P I
+705kg	-0.07	-0.06	83%	+0.11	72%	+629

検定娘牛頭数

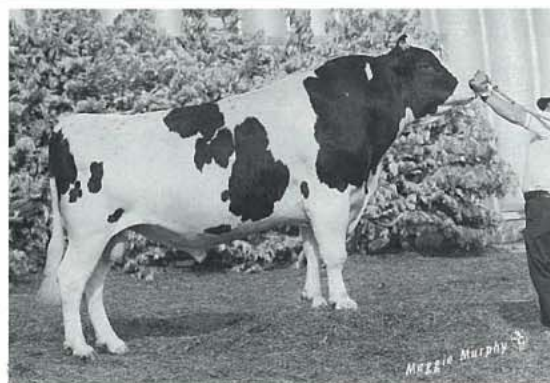
P D M 89頭

P D T 36頭



8H1411 デーモン アロー

GP-80(C)



グレンデル アーリング チーフ

EX-93-GM

リーモント エレベーション ドンナ

VG-88

4-06 262H 2X 7,120kg 254kg 3.5%

ラウンド オーク ラグ アップル エレベーション

EX-96-GM

リーモント アール メーブル ドティ

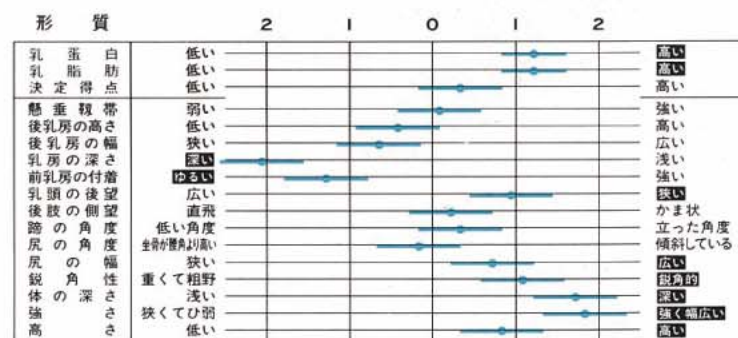
1863878 期待される新種雄牛。
娘牛は乳量, 乳脂量, 蛋白量高く, 体型的には大型で
デーリーキャラクターに富む。

P D M	PD%F	PD%P	R P T	P D T	R P T	T P I
+706kg	-0.08	-0.08	74%	+1.07	63%	+672

検定娘牛頭数

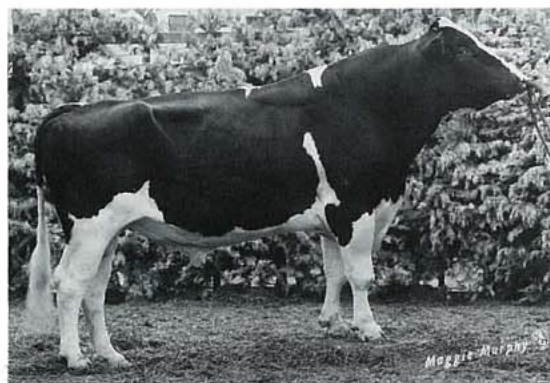
P D M 57頭

P D T 24頭



8H1413 エクルス ファーム サイツ

G-78(A)



セーダーグローブ ゴールデン ナゲット

VG-86-GM

ポーニー ファーム アーリング チーフ

EX-94-GM

エクルス ファーム チーフ グス エリカ

VG-88

6-00 305H 2X 9,200kg 390kg 4.2%

フォブス ディーン グス

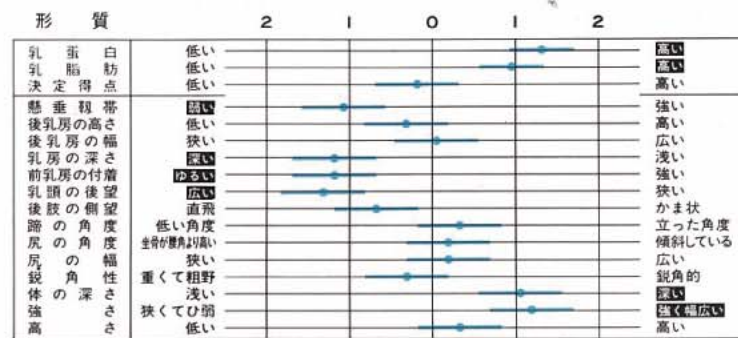
1863572 蛋白率の改良が期待出来る。
娘牛は大型で体積のあるものが多い。前乳房の良い雌
牛との交配が望まれる。

P D M	PD%F	PD%P	R P T	P D T	R P T	T P I
+461kg	-0.02	+0.01	70%	+0.68	59%	+603

検定娘牛頭数

P D M 43頭

P D T 20頭



8H1446

ノワーランドトラディション レシビ イーティー GP-82(A)



スウィート ハイブン トラディション

VG-87-GM

バクラマー ブーツメーカー

EX-94-GM

ノワーランド パフォーマー ブーツメーカー

VG-86

3-02 305H 2X 9,848kg 346kg 3.5%

ノワーランド パフォーマー レパーク

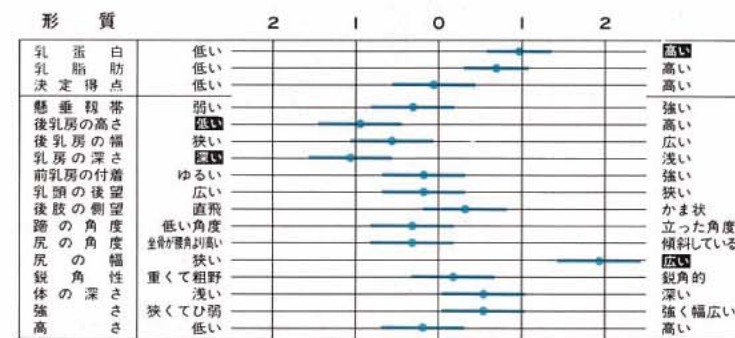
1872900 乳量, 乳成分量, 体型とバランスのとれた改良が期待
出来る。尻幅の広いのが娘牛の特徴である。

P D M	PD%F	PD%P	R P T	P D T	R P T	T P I
+592kg	-0.11	-0.08	71%	+0.77	68%	+546

検定娘牛頭数

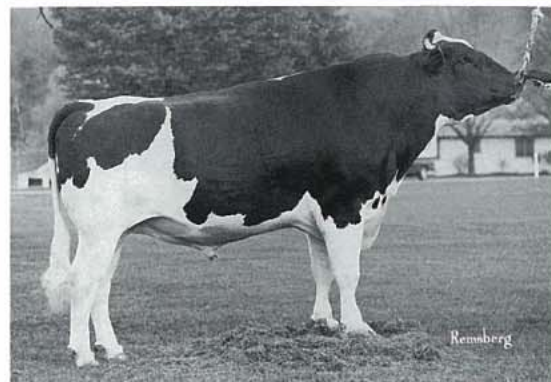
P D M 50頭

P D T 29頭



9H 692 ポッツ サウザン マン フタゴ

GP-82 (A)



アーリング ジェット ストリーム フタゴ

EX-91

ラウンド オーク ラグ アップル エレベーション

EX-96-GM

ポッツ グレイビュー エレベーション

EX-90

4-11 365H 2X 10,694kg 414kg 3.8%

ポッツ アイバンホー グレイビュー

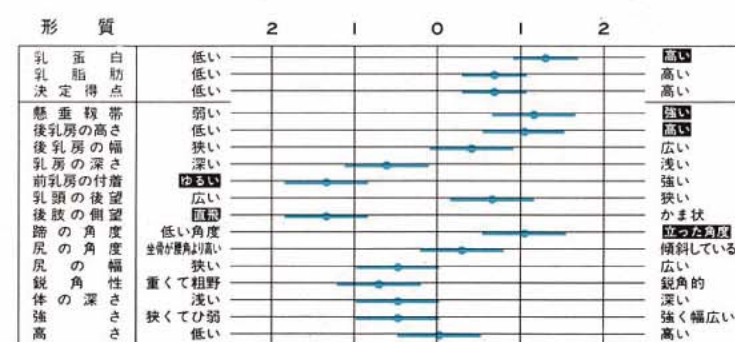
1790625 乳量, 体型共改良期待出来る。
娘牛は後乳房の付着高く幅があり, 靱帯も強いので後
乳房の改良が期待出来る。

P D M	PD%F	PD%P	R P T	P D T	R P T	T P I
+528kg	-0.07	-0.01	77%	+1.27	71%	+633

検定娘牛頭数

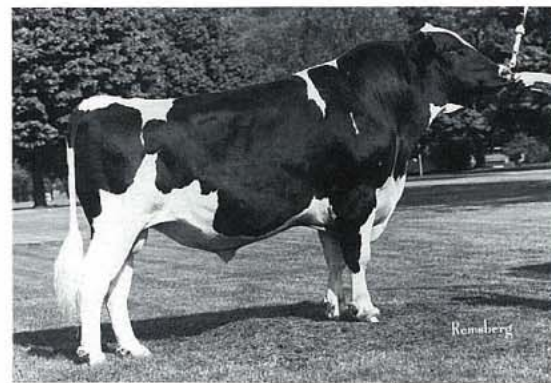
P D M 60頭

P D T 38頭



9H 754 ポッツ マジック

GP-82 (A)



エス ダブルユー ディー バリエント

EX-95-GM

ラウンド オーク ラグ アップル エレベーション

EX-96-GM

ポッツ グレイ ビュー エレベーション

EX-90

7-01 305H 2X 11,629kg 395kg 3.4%

ポッツ アイバンホー W ナット ショウ

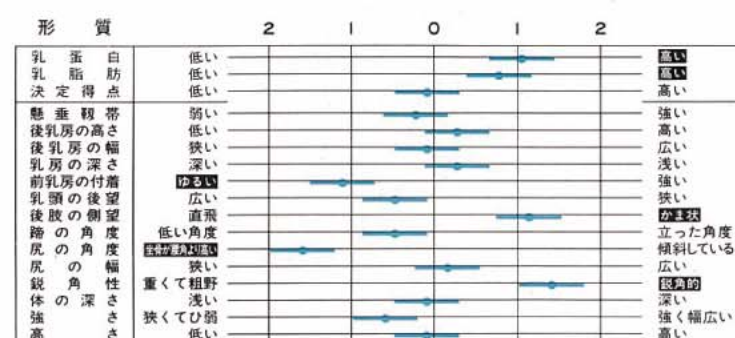
1828433 乳量の改良が期待出来ると共に蛋白量, 乳脂量も高い。
娘牛は均一性に富む。後乳房の付着高く幅広い。

P D M	PD%F	PD%P	R P T	P D T	R P T	T P I
+464kg	-0.04	-0.02	79%	+0.74	75%	+568

検定娘牛頭数

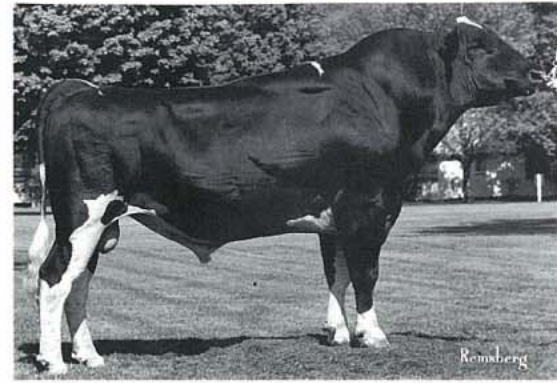
P D M 62頭

P D T 46頭



9H 779 ビーゴ バリアント エルバン

VG-85 (A)



エス ダブリュー ディー バリアント
EX-95-GM

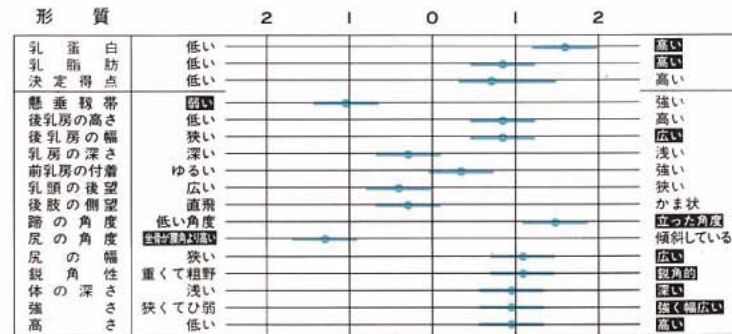
ビーゴ エレベーション バニティー
VG-85
5-08 364H 2X 11,397kg 449kg 3.8%

ラウンド オーク ラグ アップル エレベーション
EX-96-GM
ビーゴ スタンドアウト バニティー

1839677 乳量, 体型共に改良が期待出来る。
娘牛は体型的にバランスが良く欠点が少なく, 特に大型で体積ありデーリーキャラクターに富み尻の形状良い。

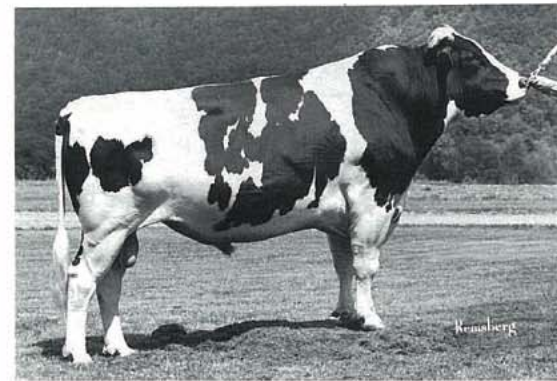
PDM	PD%F	PD%P	RPT	PDT	RPT	TPI
+594kg	-0.09	-0.01	78%	+1.27	76%	+658

検定娘牛頭数
PDM66頭
PDT48頭



9H 787 ビーゴ スターライト エルベート

VG-88-GM (A)



ロイブルック スターライト
EX-EXTRA

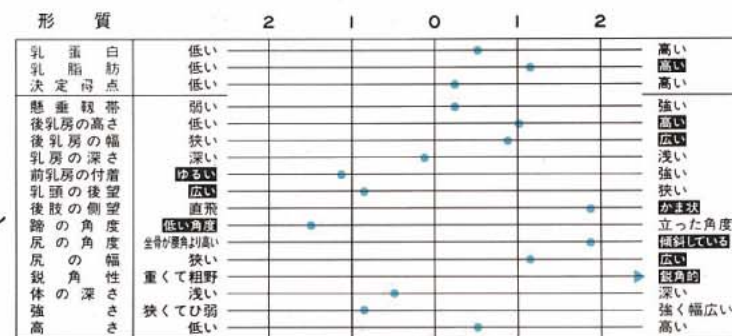
ビーゴ エレベーション ジュエル
6-6 365H 2X 11,275kg 417kg 3.7%

ラウンド オーク ラグ アップル エレベーション
EX-96-GM
ビーゴ ローヤル ジュエル

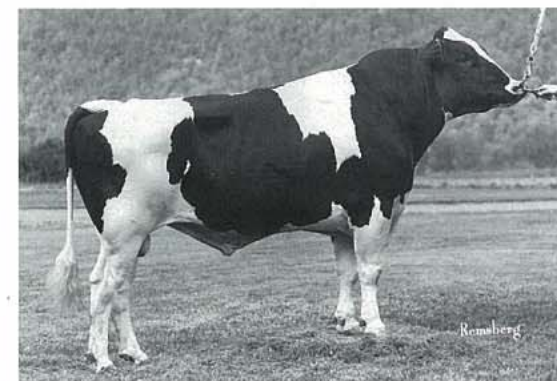
1720138 娘牛は鋭角性に富む。後乳房の付着高く幅があり, 又尻の形状が良く幅がある。

PDM	PD%F	PD%P	RPT	PDT	RPT	TPI
+433kg	+0.01	-0.06	99%	+0.94	98%	+560

検定娘牛頭数
PDM2,283頭
PDT 646頭



9H 815 ウェントランド ベル ロッキー イーティー VG-88-GM(A)



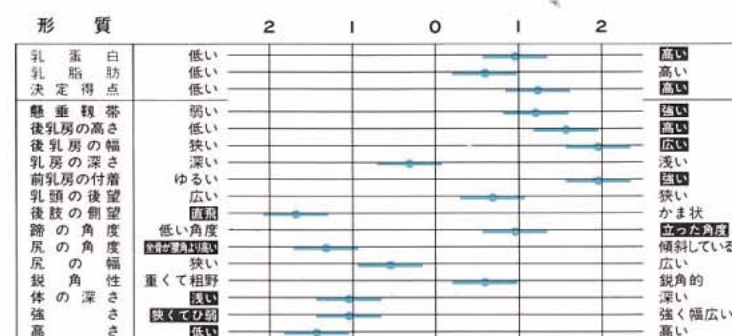
カーリンエム アイバンホー ベル
EX-91-GM

クリップス デル チーフ ウィラ
EX-90
2-04 305H 2X 9,815kg 408kg 4.2%

1855621 今, 米国で人気のカーリンエムアイバンホーベルの息子。能力の改良が期待出来る。娘牛は前乳房, 後乳房共にすばらしい。大型の雌牛との交配が望まれる。

PDM	PD%F	PD%P	RPT	PDT	RPT	TPI
+534kg	-0.01	-0.06	81%	+1.60	82%	+592

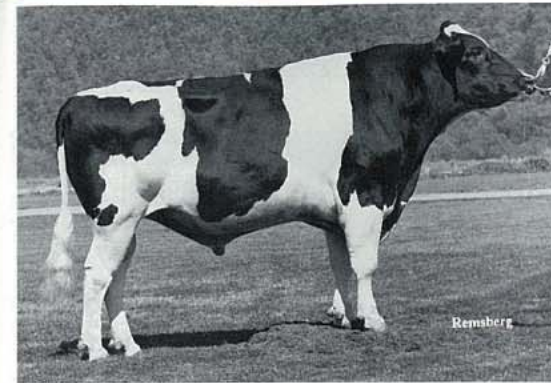
検定娘牛頭数
PDM82頭
PDT67頭



グレンデル アーリングダ チーフ
EX-93-GM
デス チャーミング ウィラ

9H 882 パークモント チェアマン ジョーダン

GP-80(A)



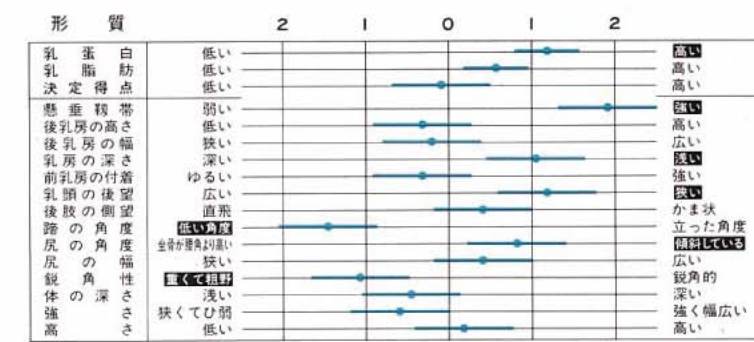
カールクラーク ボード チェアマン
VG-88-GM

パークモント グレンデル ジョエル
EX-91-2E
6-02 365H 2X 12,289kg 513kg 4.2%

1896139 乳量, 体型共に改良が期待出来る。
娘牛は体型上特に大きな欠点がない。

PDM	PD%F	PD%P	RPT	PDT	RPT	TPI
+488kg	-0.07	-0.01	70%	+0.74	47%	+571

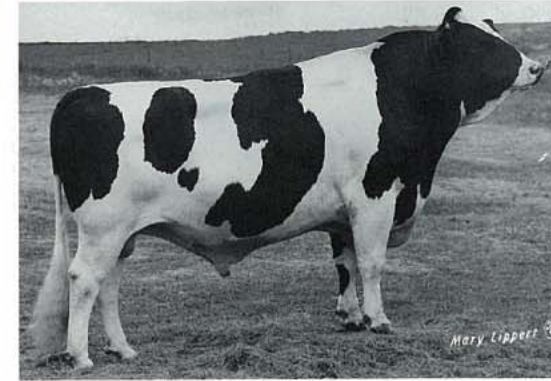
検定娘牛頭数
PDM59頭
PDT12頭



グレンデル アーリングダ チーフ
EX-93-GM
パイン リッジ ペンコー ジャネット

14H699 ロングヘイブン ベル フリッツ

GP-82(A)



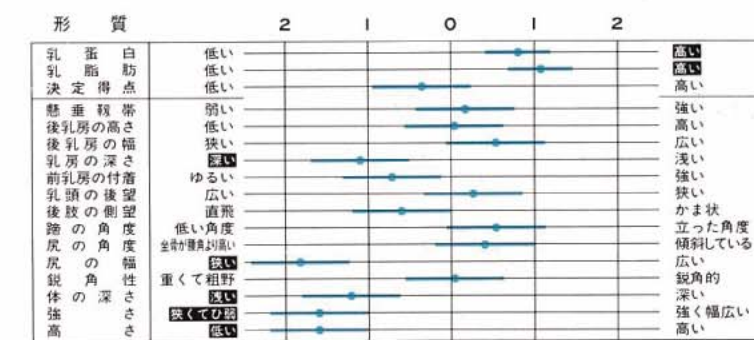
カーリンエム アイバンホー ベル
EX-93-GM

ロングヘイブン コンダクター フリッツ OC
EX-90
3-09 305H 15,878kg 690kg 4.4%

1873112 乳量及び後乳房の改良が期待出来る。
大型で体積のある雌牛との交配が望まれる。

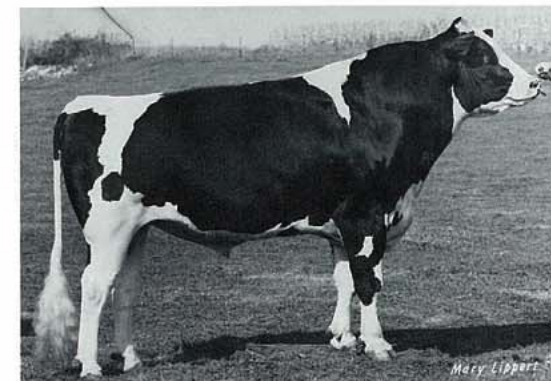
PDM	PD%F	PD%P	RPT	PDT	RPT	TPI
+477kg	-0.02	-0.05	70%	+0.54	45%	+554

検定娘牛頭数
PDM56頭
PDT11頭



ワーバー アーリングダ コンダクター
EX-90-GM
ゴルビュー パイパー フリーティー

14H1050 ロークレスト バルマー マーク イーティー GP-82(B)



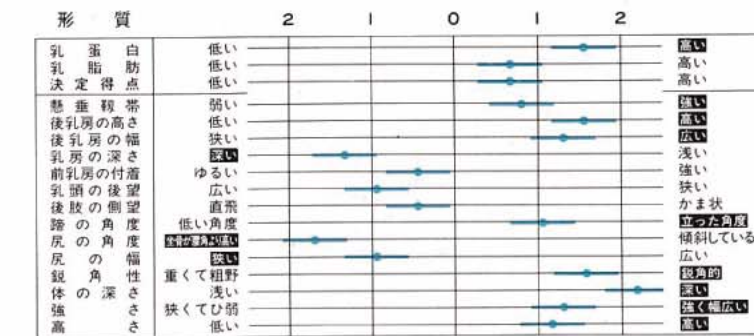
エス ダブリュー ディー バリアント
EX-95-GM

ロークレスト センセーション マーシャ
VG-88-GM
5-02 332H 11,968kg 462kg 3.9%

1864825 乳量, 蛋白量の改良が大いに期待出来る。
娘牛は体高, 体積有力強く鋭角性に富み, 特に後乳房の付着高く幅有る。後乳房靱帯非常に強い。

PDM	PD%F	PD%P	RPT	PDT	RPT	TPI
+650kg	-0.13	-0.04	79%	+1.33	72%	+648

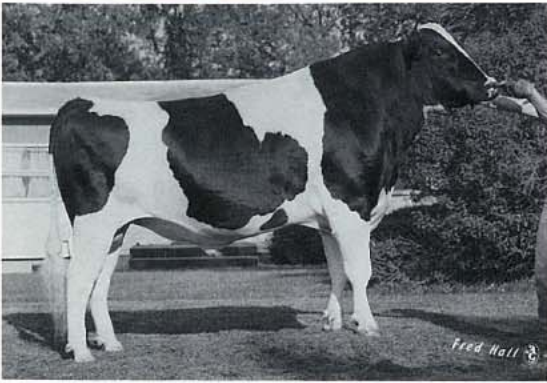
検定娘牛頭数
PDM95頭
PDT43頭



スコキー センセーション ネット
EX-90-GM
ロークレスト アドミラル マーベル

16H137 ソニマ バガボンド

VG-88-GM (A)



エス ダブリュー ディ バリアント

EX 95-GM

ソニマ コンダクター ガゼーラ

EX 90

3 10 365H 2X 11,203kg 538kg 4.8%

ワーパー アーリングダ コンダクター

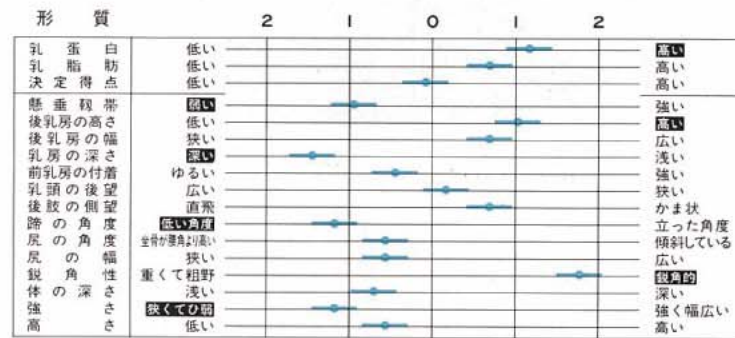
EX 90-GM

ソニマ スター ガゼー

1848025 娘牛は高能力で蛋白量高くシャープである。
後乳房の付着の高さ、幅の広さの改良が期待出来る。

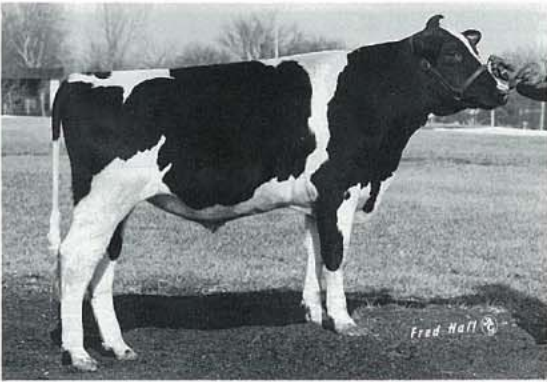
P D M	PD%F	PD%P	R P T	P D T	R P T	T P I
+517kg	-0.06	-0.02	86%	+0.79	85%	+588

検定娘牛頭数
P D M 139頭
P D T 96頭



16H154 ケンジョ バリアント エルマー

EX-91(A)



エス ダブリュー ディー バリアント

EX-95-GM

ケンジョ マーベックス バリダ ET

EX-90

2-00 365H 2X 11,112kg 395kg 3.6%

ロークレスト マーベックス フタゴ

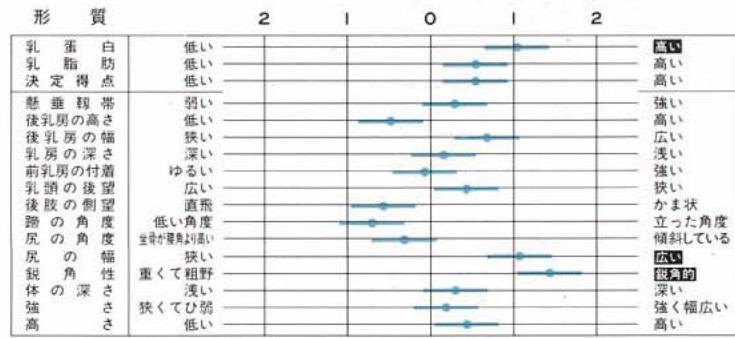
EX-90-GM

ケンジョ ブーツメーカー ペルマ

1864133 娘牛は乳量、蛋白量高く、体型も欠点が非常に少なく、
安心して利用できる種雄牛の1頭。

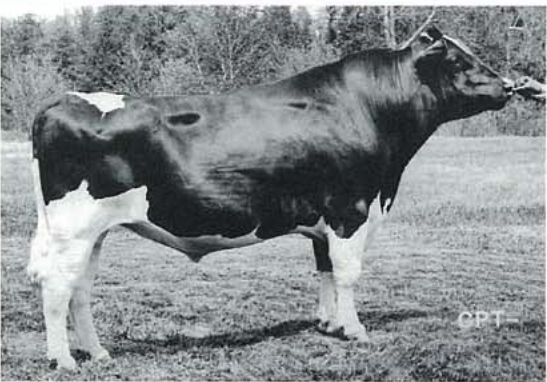
P D M	PD%F	PD%P	R P T	P D T	R P T	T P I
+446kg	-0.05	-0.01	71%	+1.22	73%	+589

検定娘牛頭数
P D M 68頭
P D T 60頭



21H465 エルム ノア ウェイ パーフェクト コンダクター

EX-91 (A)



ワーパー アーリングダ コンダクター

EX-90-GM

ウェインデル エス ネット ノナ ピント

VG-89

5-02 365H 2X 12,564kg 422kg 3.4%

スコキー センセーション ネット

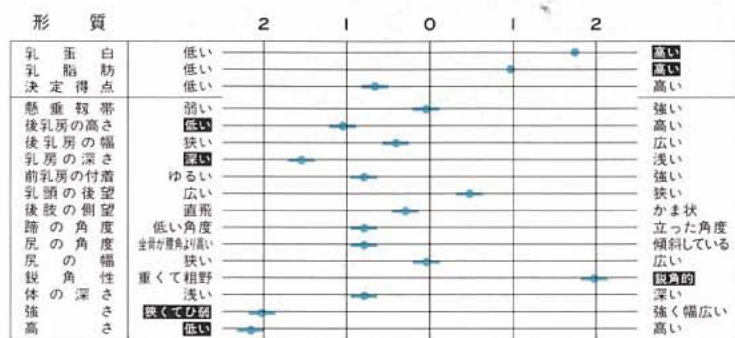
EX-90-GM

ウェインデル マット リン ノナ

1780400 能力の改良が大いに期待出来る。
娘牛はデリーでシャープである。乳頭の配置もよい。
大型の雌牛との交配が望まれる。

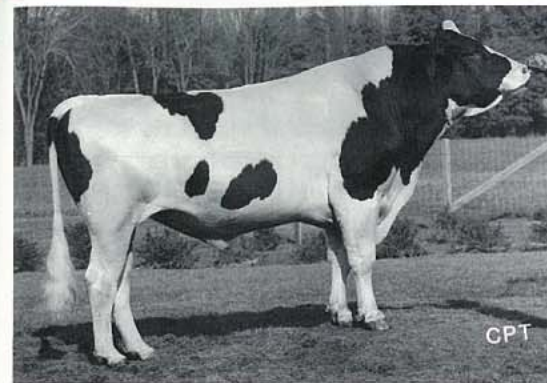
P D M	PD%F	PD%P	R P T	P D T	R P T	T P I
+893kg	-0.20	-0.11	98%	+0.31	94%	+609

検定娘牛頭数
P D M 1,510頭
P D T 257頭



21H717 メルエスト ベル ボナンザ イーティー

VG-87(A)



カーリンエム アイバンホー ベル

EX-93-GM

ストレートバイン シュガー ビート

EX-91-GMD

5-04 365H 2X 11,715kg 462kg 3.9%

ストレートバイン エレベーション ビート

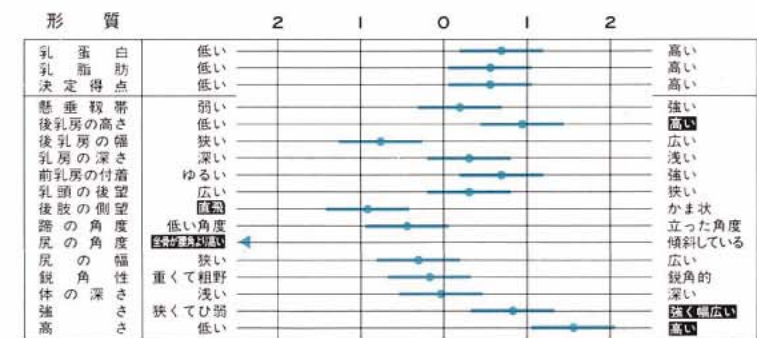
EX-90-GM

ストレートバイン バット シュガー

1863130 能力、体型共にバランスのとれた改良が期待出来る新
種雄牛。娘牛は特に大型で力強い。

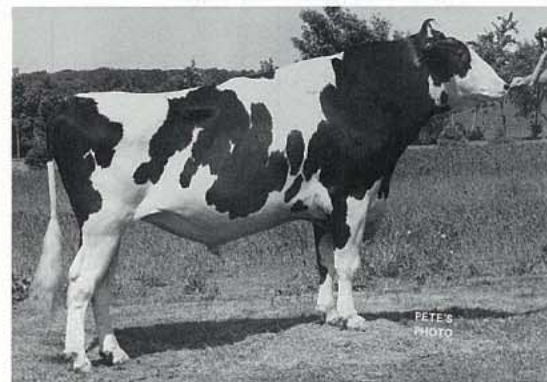
P D M	PD%F	PD%P	R P T	P D T	R P T	T P I
+551kg	-0.10	-0.09	67%	+1.19	65%	+546

検定娘牛頭数
P D M 43頭
P D T 28頭



21H1387 ハーモニーコナーズ シモン フタゴ

EX-94-GM (A)



グレンデル アーリングダ チーフ

EX-93-GM

ハーモニーコナーズ サンシャイン

EX 91

8-07 365H 2X 12,241kg 478kg 3.9%

バクラマー ブーツメーカー

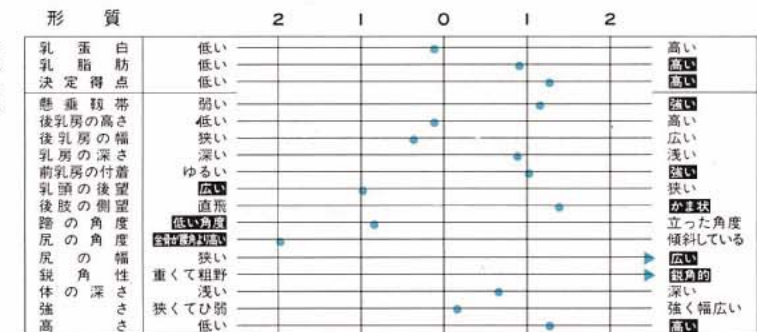
EX-94-GM

サーベン フォンド マット サディ

1705850 乳量の改良が期待出来る。
娘牛は体高あり、デリーさを兼ねそなえ、座骨間隔
も広い。
前乳房の付着の強いのも娘牛の特長である。

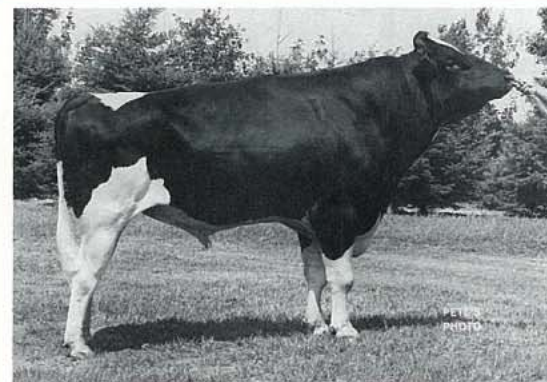
P D M	PD%F	PD%P	R P T	P D T	R P T	T P I
+583kg	-0.09	-0.19	99%	+1.66	99%	+517

検定娘牛頭数
P D M 8,855頭
P D T 2,446頭



21H1453 ジーピーオルソン メット マジェスティアー イーティー

(A)



マーシュフィールド エレベーション トニー

VG-88-GM

オークウッドデール ポーニー ネット ウィン

VG-86

4-05 365H 2X 14,587kg 503kg 3.5%

ポーニー ファーム アーリングダ チーフ

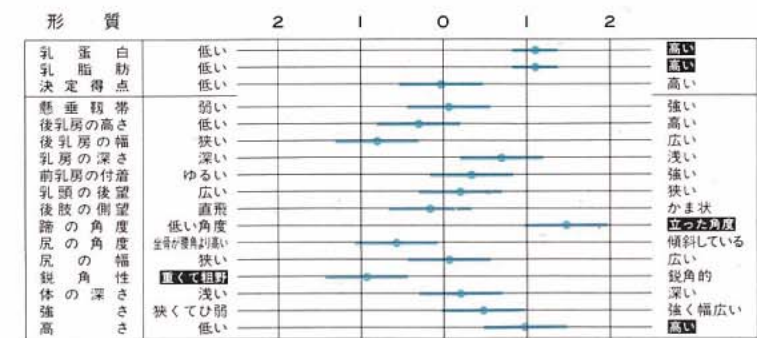
EX-94-GM

バロン レオナ ネット ウィン

1838582 乳脂率、蛋白率の改良が期待出来る。
娘牛の体型は欠点が少ない。

P D M	PD%F	PD%P	R P T	P D T	R P T	T P I
+413kg	+0.01	+0.01	88%	+0.76	70%	+596

検定娘牛頭数
P D M 140頭
P D T 34頭



ワールド・ワイド・サイアーズ推奨ホルスタイン種雄牛(乳脂率順位)

略 号	名 号	検 定 成 績					
		%F	%P	PDM kg	RPT %	PDT	TPI
8H1306	メリット ハムレット スターライト バリエント (バリエント)	+ .36	+ .12	37	85	+1.00	+720
21H 687	スブルース エッジ マジエスティ (オーシャンビュー セクセーション)	+ .24	+ .06	19	76	+2.55	+665
14H 652	ベア パス ファンタスティック (バリエント)	+ .23	+ .06	241	89	+1.48	+753
7H2212	オーティーン バリエント コマンド (バリエント)	+ .16	+ .08	431	49	+1.43	+852
8H 489	ラーリン テキシー リー シンボル (オーシャンビュー セクセーション)	+ .16	- .07	437	68	+1.80	+741
21H1095	トップ フライト ハモンド イーティー (バリエント)	+ .16	+ .03	353	65	+0.97	+715
9H 832	ボンドオーク バビー イーティー (ベル)	+ .15	+ .07	261	69	+1.18	+695
21H1442	サーシー バラ (バリエント)	+ .14	+ .04	277	99	+1.62	+700
7H1588	リパレー エヌエー ベル トロイ イーティー (ベル)	+ .13	+ .05	481	68	+1.06	+812
9H 830	ルッツ ブロックビュー アイバン マーベル イーティー (ワグナー・クレスト アイバンホー アストロナウト)	+ .13	+ .05	107	75	+2.48	+638
7H1518	ノックスランド スターライト エム バシル (スターライト)	+ .12	- .02	394	69	+0.49	+630
9H 719	ホイッティア ファームス ネット ボーイ (カーリル スタンドアウト キャバリア)	+ .09	+ .04	453	80	+2.17	+825
7H1557	アートエーカーズ ベル ボンティアック イーティー (ベル)	+ .09	+ .01	529	67	+1.53	+800
7H1323	モーリーケー プラス ナゲット イーティー (セダーグローブ ゴールデンナゲット)	+ .09	+ .02	418	71	+0.19	+638
21H 536	キャスリバー コンダクター アンソン (ワーバー アーリンダ コンダクター)	+ .08	- .09	477	76	+1.28	+646
21H 770	フリージービュー ベル ハミッシュ フタゴ (ベル)	+ .08	+ .03	303	61	+1.17	+629
7H1526	ビーファイエステン ブラック ジャック イーティー (バリエント)	+ .07	- .04	500	58	+1.65	+735
9H 842	マーボ マーベリック フタゴ (ベル)	+ .07	+ .01	332	72	+1.33	+638
7H1424	オーシャンビュー テキシー クラット (バリエント)	+ .05	+ .01	419	84	+2.27	+746
9H 758	ブルックストワイン バリエント サミィ イーティー (バリエント)	+ .03	+ .02	489	87	+1.21	+716
7H1236	フィッシャー プレース マンティンゴ フタゴ (バリエント)	+ .02	- .03	510	97	+1.63	+708
8H1258	ビットオーウィンド スターウォー (ワーバー・アーリンダ コンダクター)	+ .01	+ .01	548	77	+0.79	+695
14H 661	ロアダル エレベーション ビート フバ イーティー	+ .01	- .08	734	75	+1.29	+782

取扱窓ロのご案内

(社) 北海道家畜改良事業団

〒060 札幌市中央区北4条西1丁目 ☎011(231)2111代表

(株) ジャパン・ホルスタイン・ブリーディング サービス

〒004 札幌市白石区厚別南5丁目22-47 ☎011(891)1521代表

(社) 家畜改良事業団

〒104 東京都中央区銀座4-9-2 ☎03(542)0871代表

盛岡種雄牛センター 〒028 41 岩手県岩手郡玉山村下田301-12-5 ☎01968-3-2730

前橋種雄牛センター 〒371 01 群馬県前橋市金丸町312 ☎0272-69-3311

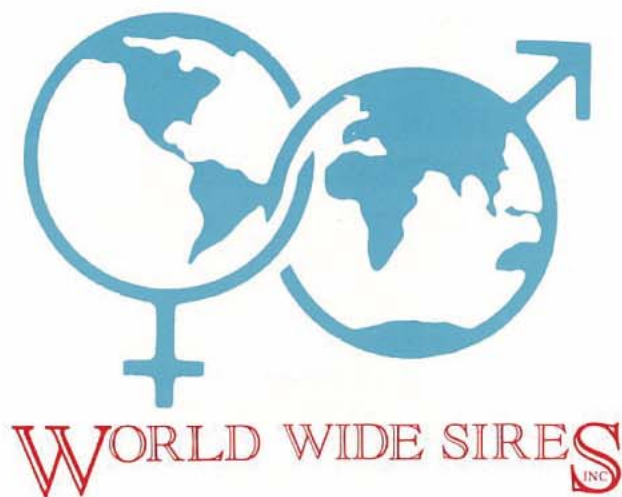
岡山種雄牛センター 〒709 46 岡山県久米郡久米町宮部下415 ☎086857-2475

熊本種雄牛センター 〒861 23 熊本県阿蘇郡西原村河原4332 16 ☎096279-2647

各都府県精液取扱窓口団体 (各都府県の下記精液取扱窓口団体を通じ種雄牛センターへ)

都府県	精液取扱窓口団体	〒	☎
青森県	経済農協連	039-31	0175-64-2231
岩手県	畜産会メインセンター	020-01	0196-88-3028
宮城県	畜産農協連	980	022-221-6277
秋田県	畜産農協連	010	0188-33-7261
山形県	家畜改良協会	990	0236-45-0320
福島県	畜産公社	960	0245-23-1621
茨城県	酪農農協連	310	0292-24-6711
栃木県	酪農農協連	320	0286-22-8367
群馬県	牛乳販売農協連	379-21	0272-26-2157
埼玉県	畜産会	360-01	0485-36-5281
千葉県	家畜改良協会	260	0472-43-1311
東京都	経済農協連	190	0425-23-3111
神奈川県	家畜改良協会	259-11	0463-94-1020
新潟県	酪農農協連	950	0252-41-3021
富山県	経済農協連	930	0764-45-2250
石川県	家畜改良協会	924	0762-76-8803
福井県	家畜改良協会	910	0776-53-0157
山梨県	家畜改良協会	400	0552-26-5022
長野県	家畜改良協議会	380	0262-32-0111
岐阜県	酪農農協連	500	0582-73-1111
静岡県	経済農協連	422	0542-86-1111
愛知県	酪農農協連酪農センター	444	0564-53-2450
三重県	酪農農協連	514	0592-27-2211
滋賀県	畜産技術センター	529-16	07485-2-1221
京都府	経済連	601	075-681-4311
大阪府	総合畜産農協連	540	06-941-0821
兵庫県	酪農農協連	650	078-361-8145
奈良県	畜産試験場	633-21	07458-3-0153
和歌山県	畜産課	640	0734-32-4111
鳥取県	家畜改良協会	689-25	08585-5-0330
島根県	経済農協連	699-04	0852-66-3575
岡山県	酪農農協連	700	0862-22-2779
広島県	経済農協連	730	0822-43-4111
山口県	家畜改良協会	754	08397-3-3272
徳島県	経済農協連	770	0886-32-1111
香川県	家畜改良協会	761-07	0878-98-1511
愛媛県	家畜人工授精師協会	790	0899-41-2111
高知県	家畜改良協会	780	0888-73-0659
福岡県	酪農農協連	812	092-431-7861
佐賀県	酪農農協連	840	0952-25-5291
長崎県	酪農農協連	854	09572-2-3356
熊本県	畜産開発公社	860	096-354-2593
大分県	酪農農協連	870	0975-43-4135
宮崎県	酪農農協連	880	0985-25-3211
鹿児島県	中央種畜管理センター	899-44	09954-8-2362
沖縄県	畜産試験場	905-04	09805-6-5142

価格改訂の期間を除き、常時ご注文を受付けておりますが、詳細については取扱団体にお問合せ下さい。



輸入総代理店

❧ 株式会社 野澤組畜産部

本社：〒100 千代田区丸の内 3-4-1 新国際ビル
☎ 03 (216) 3476 (直通)

札幌：〒060 札幌市中央区北三条西3-1-4 北三条三井ビル
☎ 011 (221) 3323 (代表)
