

米国ホルスタイン推奨種雄牛案内/No.9

WORLD WIDE SIRE

ワールド・ワイド・サイアーズ INC

家畜精液輸入協議会推奨

昭和63年10月

WORLD WIDE SIRE^{INC}

記載事項の説明



ワールド・ワイド・サイアーズ



16H カンサス アーティフィシャル ブリーディング サービス

KABSU

9H サイアー パワー



7H セレクト サイアーズ



14H トライ スティット ブリーダース



1H ノバ



21H 21st センチュリー ジェネティックス



8H フェデレーテッド ジェネティックス



ルイジアナ アニマル ブリーダース



アトランティック ブリーダース

Atlantic

イースタンA・I



1. 本牛のコード番号、登録番号

名号の前に1H○○○7H○○○とNAABサイアーコード番号を表示。

又、名号の下に米国ホルスタイン協会の登録番号を表示。

2. 審査成績および後代検定成績

①体格得点：米国ホルスタイン登録協会による体型級別符号および点数

EX (エクセレント)	体格得点 90点以上	(例) : EX-90
VG (ベリーグッド)	体格得点 89点~85点	VG-87
GP (グッドプラス)	体格得点 84点~80点	
G (グッド)	体格得点 79点~75点	

②後代検定成績：米国農務省1988年7月公表の数字を採用。

PD-82新遺伝ベースにもとづく。

PD(Predicted Difference) : 米国における種雄牛の娘牛に期待される予想差で各能力項目別に次のとおり表示。

PDM(PD Milk) : 乳量期待差(kg)

PD%F(PD Fat%) : 乳脂率期待差(%)

PD%P(PD PROTEIN%) : 乳蛋白率期待差(%)

PDT(PD Type) : 体型期待差(点)

TPI(Total Performance Index) : 米国における種雄牛総合能力指数でPDF、PDP、PDTを算出ベースとしている。

RPT(Repeatability) : 反復率。娘牛に対するPD(期待差)の信頼度を表わし、数字が大きいくほど期待差の信頼性が高くなる。

3. 体型の特徴

米国ホルスタイン協会の線型方式による体型の各形質の遺伝伝達力の値を一欄表(グラフ)で表示。

4. 本牛の特徴

本牛に対するコメント、血統上の特徴、娘牛の特徴を記録。

5. 精液供給難易度

A = 全本数供給可能なもの

B = 供給本数に制限があるもの

C = 極度に制限のあるもの

6. 選奨記号

GM (Gold Medal Bull) : 金牌種雄牛

GMD (Gold Medal Dam) : 金牌雌牛

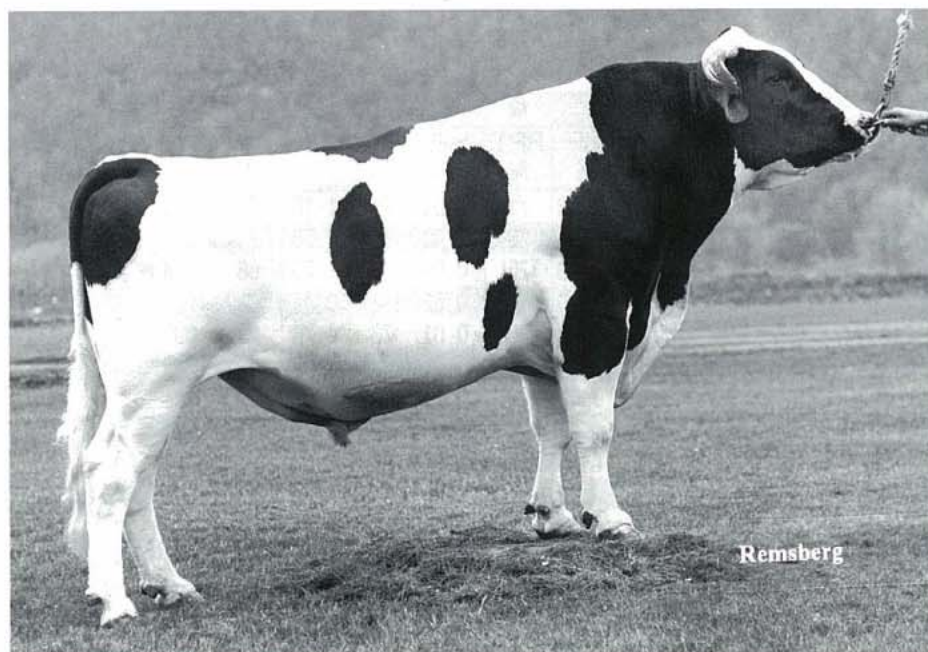
1E ~ 4E : 雌牛が2産以降に規定年齢内でEXを取得した回数。

掲載種雄牛一覧

略号	名号	父名号	検定成績								精液供給 難易	掲載頁
			PDM	%F %	RPT %	%P %	RPT %	RDT %	RPT %	TPI		
1H 406	ソニマ シークレット	エス ダブリュ ティー パリアント	723	0.00	74	0.07	74	0.26	73	847	B	14
1H 414	デスクホーム パリアント ロッキー	エス ダブリュ ティー パリアント	508	-0.08	75	0.01	75	1.79	72	672	B	"
1H 456	ティグラー ベル リンカーン イーティ	カーリンエム アイバンホー ベル	485	-0.05	65	0.00	65	0.84	67	596	A	"
7H 877	コーベル エンチャントメント	グレンデル アーリンド チーフ	892	-0.07	99	-0.12	99	1.10	99	766	B	—
7H 879	ミルフォード ファーム スターウォー	ワーバー アーリンド コンダクター	603	-0.06	99	-0.07	99	1.04	97	615	B	15
7H 978	レマックス ボーニー メモリアル	ボーニー ファーム アーリンド チーフ	716	-0.05	99	-0.10	99	0.43	99	631	B	—
7H 980	ウォークウェイ チーフ マーク	ボーニー ファーム アーリンド チーフ	687	0.02	99	-0.05	99	2.77	98	898	B	—
7H1008	ウォールマック ウェイン コマンド	ウェインズブリッジ フォンド アポロ	654	-0.18	83	-0.03	83	1.44	67	622	A	—
7H1029	グレンデル ウェイン アクセント	ウェインズブリッジ フォンド アポロ	433	-0.01	75	0.06	75	0.77	57	646	A	—
7H1136	マコーブ ケンダッシュマン シナモン	アーリンド シナモン	356	-0.06	95	-0.04	82	0.44	82	440	A	—
7H1236	フィッシャー プレース マンティゴ フタゴ	エス ダブリュ ティー パリアント	399	0.04	98	-0.02	97	1.87	95	661	B	15
7H1291	アップルハッチ パリアント カリブ イーティ	エス ダブリュ ティー パリアント	414	-0.09	87	-0.06	85	2.02	79	549	B	"
7H1312	シーボルト ビート ベイティ イーティ	ストリートバイン エレベーション ビート	704	-0.10	78	-0.06	75	0.68	69	635	A	—
7H1323	モリキー プレース ナグット イーティ	セダーグローブ ゴールデン ナグット	458	0.07	75	0.00	75	0.17	70	642	A	—
7H1400	ケーヨ ジョー ジア ボーイ	スウィートハイブントラディション	585	-0.15	75	-0.08	75	1.53	73	565	C	—
7H1466	ジョウエル サルタン イーティ	ロックアリーソン オブ ボバ	453	-0.11	76	-0.14	73	0.82	53	385	A	—
7H1471	イーゼット エカース グレンデル ビューティ	グレンデル アーリンド チーフ	425	-0.04	76	-0.06	73	1.43	69	550	A	16
7H1487	モービルクリスト ビート ノーチラス	ストリートバイン エレベーション ビート	554	-0.06	77	-0.06	77	0.47	70	552	A	—
7H1491	ウェントランド ベル ラスミス イーティ	カーリンエム アイバンホー ベル	569	-0.03	78	-0.10	76	0.89	72	580	B	16
7H1502	キーストン エレベーション カマロ	ラウンド オーク ラグ アップル エレベーション	470	0.04	99	0.04	99	0.90	92	703	A	"
7H1518	ノックスランド スターライト エム バシル	ロイブルック スターライト	449	0.11	70	-0.02	70	0.42	62	655	A	17
7H1528	コールド スプリングス リーバイ	マッシュフィールド エレベーション トニー	498	-0.04	76	0.02	76	2.04	75	726	A	10
7H1557	アートエカース ベル ボンティ ユック イーティ	カーリンエム アイバンホー ベル	684	0.09	74	-0.02	70	1.45	71	874	B	17
7H1575	ラーリン ベル フェザー イーティ	カーリンエム アイバンホー ベル	812	0.14	76	-0.10	74	0.25	71	621	B	—
7H1577	タグワッド ベル セクター イーティ	カーリンエム アイバンホー ベル	309	0.00	72	0.04	72	1.44	68	590	A	17
7H1582	エムティゲイブンス ハッピートラディション	スウィートハイブントラディション	528	-0.08	76	-0.02	74	0.69	71	581	A	—
7H1598	プライセス アンナ トニー イーティ	マッシュフィールド エレベーション トニー	569	-0.10	76	-0.07	72	0.72	75	543	A	—
7H1603	フランク ロフト マイクンダ ティライト イーティ	カーリンエム アイバンホー ベル	613	-0.02	77	-0.03	76	0.40	71	652	A	—
7H1609	ブーネット コナ カスパー イーティ	チューニス ラウンド オーク コロナ	861	-0.18	75	-0.03	74	0.08	75	675	B	—
7H1611	アイヴァン ビート タイティ イーティ	ストリートバイン エレベーション ビート	501	0.01	73	-0.07	71	2.36	67	699	B	6
7H1629	ウォーデン ベル ジーン	カーリンエム アイバンホー ベル	419	0.08	72	0.06	72	0.82	71	706	A	18
7H1630	メロデー ビート ビント	ストリートバイン エレベーション ビート	737	-0.17	73	-0.05	71	0.93	72	642	A	—
7H1632	イーストビュー マスター	スウィートハイブントラディション	559	-0.08	65	-0.03	62	0.46	61	574	A	—
7H1649	ジャスト ローラ ロード マイク イーティ	アーリンド ロード	500	-0.04	75	-0.06	71	0.85	72	558	A	—
7H1652	アーリンド リーガン	アーリンド ロード	600	0.07	71	-0.06	70	0.47	68	702	A	18
7H1654	シルバースhed ジェイボーイ イーティ	ツインローン エレベーション ジェイソン	616	0.03	75	0.02	72	0.79	73	782	B	13
7H1659	ティアド エス パリアント ロティ	エス ダブリュ ティー パリアント	530	-0.07	71	-0.06	68	1.31	73	582	A	18
7H1685	カールクリス パーフェクション	サムプライド パーフェクター	782	-0.11	73	-0.02	72	0.03	72	691	B	—
7H1694	ノックスランド ベル エム エンティティ イーティ	カーリンエム アイバンホー ベル	630	0.01	68	-0.05	62	0.52	69	692	A	19
7H1699	ロツカリ ボード テレクター イーティ	カールクラーク ボード チェアマン	658	-0.04	71	-0.04	69	0.74	71	682	B	—
8H 114	ブルシエンスキー スライク イーティ	セダーグローブ ゴールデン ナグット	498	-0.01	80	0.03	76	0.79	75	665	B	19
8H 416	フライアビール キヤメルバット イーティ	カリル スタンダウト キャパリアー	607	-0.09	90	-0.10	90	0.15	77	504	A	—
8H 435	クレセントミッド ブーツ カスパー イーティ	パクラマー ブーツメーカー	451	0.03	66	-0.05	66	1.71	64	659	A	20
8H 486	エックワイナル ナルベル イーティ	カーリンエム アイバンホー ベル	691	-0.12	75	-0.05	75	0.24	62	593	A	—
8H 585	マール アウトルック	マッシュフィールド エレベーション ビート	832	-0.11	69	-0.11	67	0.92	67	684	A	—
8H1034	イーゼット エカース スターライト パシュ	ロイブルック スターライト	536	0.01	99	-0.01	99	0.36	95	644	A	20
8H1091	カラマ チーフ コンダクター	ワーバー アーリンド コンダクター	454	0.07	99	-0.07	99	0.16	96	563	A	—
8H1258	ビットオーウインド スターウォー	ワーバー アーリンド コンダクター	470	0.04	81	-0.02	80	0.69	65	631	A	7
8H1276	サンラン サンダナー	セダーグローブ ゴールデン ナグット	574	0.01	82	0.01	81	0.24	68	670	A	—
8H1301	サンベン ベルリン イーティ	ロイブルック スターライト	780	-0.17	89	-0.10	88	0.55	74	591	A	—
8H1351	ノランド スターライト ボンシヤル	ロイブルック スターライト	514	-0.03	77	-0.06	77	0.31	54	543	A	—
8H1362	ブラックマウント グレンスティ ニート	グレンデル アーリンド チーフ	549	-0.05	73	-0.10	73	0.04	70	493	A	—
8H1381	サンラン コンダクター ポビー	ワーバー アーリンド コンダクター	774	-0.06	84	-0.06	84	0.10	73	690	A	—
8H1411	デモン アロー	グレンデル アーリンド チーフ	683	-0.07	78	-0.07	77	0.88	68	652	B	21
8H1413	エクルス ファーム サイツ	セダーグローブ ゴールデン ナグット	388	-0.01	73	0.01	73	0.55	64	555	A	—
8H1464	ビスメイトラディション グレイタス	スウィートハイブントラディション	939	0.02	71	-0.05	71	1.31	67	928	B	8
8H1509	イーゼット エカース アイバンホー ベル ライカル	カーリンエム アイバンホー ベル	872	-0.09	69	-0.14	69	1.15	68	721	B	21
8H1519	ジェエルク エーチーフ アフアイサル	グレンデル アーリンド チーフ	672	-0.10	74	-0.13	74	0.13	65	515	A	—

●1988年米国サイアーサマリー Vol.2より

略 号	名 号	父 名 号	検 定 成 績								精液 供給 難易	掲載 頁
			PDM	%F %	RPT %	%P %	RPT %	PDT	RPT %	TPI		
8H1523	カーリル ベルトーン	カーリンエム アイバンホー ベル	635	-0.03	71	0.00	71	1.16	70	753	C	—
8H1535	ノワーランド ティドリム	カーリンエム アイバンホー ベル	605	0.07	78	0.02	78	0.58	74	668	A	—
8H1536	ノワーランド トライフェクタ	カーリンエム アイバンホー ベル	776	-0.10	75	-0.01	75	1.75	68	814	C	—
8H1540	ベアパス グレード イーティ	カーリンエム アイバンホー ベル	588	0.00	72	0.02	72	0.49	60	705	A	21
8H1555	レトソ ベル リンガー イーティ	カーリンエム アイバンホー ベル	484	0.07	73	0.01	73	0.70	73	699	A	22
8H1581	ローズリー ベル レース	カーリンエム アイバンホー ベル	561	0.07	66	0.05	66	0.83	70	709	A	—
9H 584	カールクラーク ボード チェアマン	ミルベティ アイバンホー チーフ	446	-0.06	99	0.01	99	1.67	99	632	C	—
9H 692	ボッツ サウザン マン フタゴ	アーリンド ジェット ストリム フタゴ	590	-0.05	96	0.00	95	1.21	86	699	A	22
9H 719	ホイッティア ファームス ネット ボーイ	カーリル スタンダウト パリア	559	0.05	96	0.04	96	1.57	90	828	A	4
9H 779	ビーゴ パリアント エルバン	エス ダブリュ ティー パリアント	466	-0.08	80	0.00	80	1.35	77	601	A	23
9H 815	ウェントランド ベル ロッキー イーティ	カーリンエム アイバンホー ベル	564	-0.07	84	-0.06	84	1.61	82	638	A	—
9H 821	エムティゲイブンス スター ベッパ セカンド	グレンパレー スター	417	-0.03	72	-0.09	72	0.53	70	450	A	—
9H 872	ハワエル エカース カーク ベルボーイ イーティ	カーリンエム アイバンホー ベル	736	-0.11	80	-0.07	80	0.33	61	621	A	—
9H 885	オールドタウン バックマン イーティ	カールクラーク ボード チェアマン	761	-0.11	78	-0.03	78	1.32	80	753	A	23
9H 888	レムモス ビーコン	カーリンエム アイバンホー スター	426	-0.08	71	-0.03	71	1.57	74	556	A	24
9H 895	ワイブルックス サイド ティクシー	ソニマ エレクトラ	824	-0.25	70	-0.14	70	0.54	75	516	A	—
9H 912	ティクシー モジュールス	マッシュフィールド エレベーション トニー	646	-0.13	75	-0.12	75	0.59	72	512	B	—
9H 917	サーチャムス ケーブル イーティ	カールクラーク ボード チェアマン	738	-0.19	72	-0.11	72	1.06	64	565	A	—
9H 922	サー ダイナモ ケーブル イーティ	ドンエカース ダイナモ フタゴ	852	-0.13	68	-0.11	68	0.33	73	639	A	—
9H 924	オッパマン タング イーティ	マッシュフィールド エレベーション トニー	477	-0.06	74	-0.01	74	1.48	80	716	B	24
9H 938	ドリーバーテン ダラス イーティ	カールクラーク ボード チェアマン	595	-0.04	69	-0.01	69	0.43	57	642	B	—
9H 939	ブラウン ロフト フロントア イーティ	カールクラーク ボード チェアマン	694	-0.08	73	-0.01	73	1.42	76	755	B	24
9H 971	マイカインダ シャナバン イーティ	ブラウン ロフト ジェットソン	656	-0.02	69	-0.06	69	0.32	49	654	A	—
14H 661	エムティゲイブンス ビート ガイイティ	ストリートバイン エレベーション ビート	712	-0.01	78	-0.08	78	1.36	74	754	A	9
14H1080	リリーボンド シュープリム ベル	カーリンエム アイバンホー ベル	496	0.03	65	-0.01	65	1.08	65	684	A	25
14H1110	チホーコンダクト シグナル イーティ	ワーバーアーリンド コンダクター	613	0.11	80	0.03	80	0.11	61	556	B	—
14H1150	グリーンバックス ベル アンティ	カーリンエム アイバンホー ベル	917	-0.20	67	-0.06	67	1.17	66	742	A	25
14H1240	リッパレー モーク EXE トッド フタゴ	ライムホロ アストロナウト モーク	563	-0.02	77	-0.01	70	0.00	70	606	A	—
16H 137	ソニマ バガボンド	エス ダブリュ ティー パリアント	498	-0.07	89	-0.01	88	0.87	85	580	A	—
21H 380	タブ モニター フロスト	フリードリッヒ モニター	626	-0.07	99	-0.02	99	1.01	99	676	A	26
21H 465	エムティゲイブンス パーフェクト コンダクター	ワーバー アーリンド コンダクター	945	-0.24	99	-0.12	99	0.53	97	622	B	—
21H 554	ギルテックス カー バル	エス ダブリュ ティー パリアント	555	-0.04	93	-0.10	93	0.12	80	512	A	—
21H 717	メルエス ベル ボナンザ イーティ	カーリンエム アイバンホー ベル	512	-0.11	72	-0.11	72	1.23	68	489	A	—
21H 738	ルツワルックビュー ベル レックス イーティ	カーリンエム アイバンホー ベル	650	-0.02	75	-0.02	75	1.51	77	766	A	5
21H 740	ハワエル エカース カーク ベルマン イーティ	カーリンエム アイバンホー ベル	525	-0.03	69	0.04	69	0.70	66	680	A	26
21H 745	カスホーム ベル ジュリスト フタゴ	カーリンエム アイバンホー ベル	570	0.01	70	0.02	70	1.85	70	763	C	—
21H 761	ティグラー シェックスピア イーティ	ストリートバイン エレベーション ビート	594	-0.03	69	-0.08	69	0.79	67	615	A	—
21H 765	ライムホロ グレンデル センセーション	グレンテル アーリンド チーフ	512	0.03	69	-0.07	68	1.12	66	644	B	26
21H 767	マジステック マナー ベルボーイ	カーリンエム アイバンホー ベル	479	0.04	67	-0.02	67	1.03	66	664	B	27
21H 791	リーガンクレスト グレンテル チーフ	グレンテル アーリンド チーフ	704	-0.11	70	-0.19	70	0.54	67	491	A	—
21H1387	ハーモニー コナース シモン フタゴ	グレンテル アーリンド チーフ	607	-0.09	99	-0.19	99	1.60	99	518	A	27



1806201

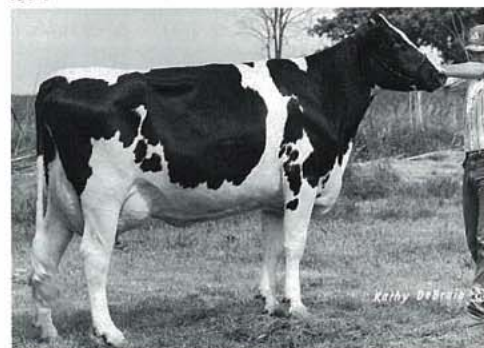
特 長

現在人気抜群。エレベーション及びチーフの血液の入らない種雄牛。体型・能力・乳脂率に加え蛋白率の改良も大いに期待できる。

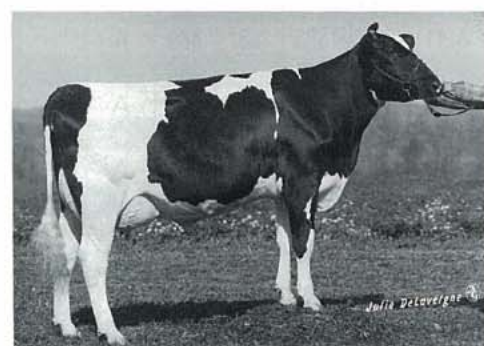
娘牛は体高、体積あり、デリーキャラクターに富み、後乳房の幅広く尻長が長い。

人気抜群

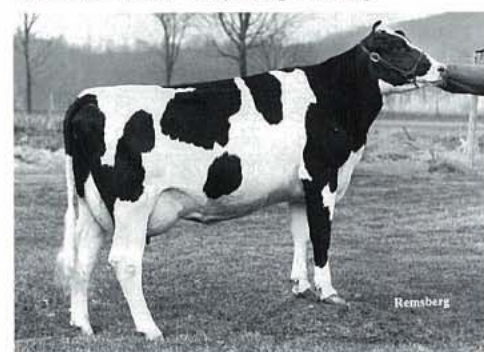
娘牛



バー ベレス ネディー GP-83
2-01 89日 3,882kg 130kg 3.4%(検定中)
予想記録: 305日 M10,863kg F343kg



ダッチ バックキー ファーラ フラン GP-82
1-09 164日 5,074kg 183kg 3.6%(検定中)
予想記録: 305日 M8,186kg F295kg



バックハード ネット ボーイ ベッキー GP-80
1-10 243日 6,426kg 231kg 3.6%(検定中)
予想記録: 305日 M7,269kg F261kg

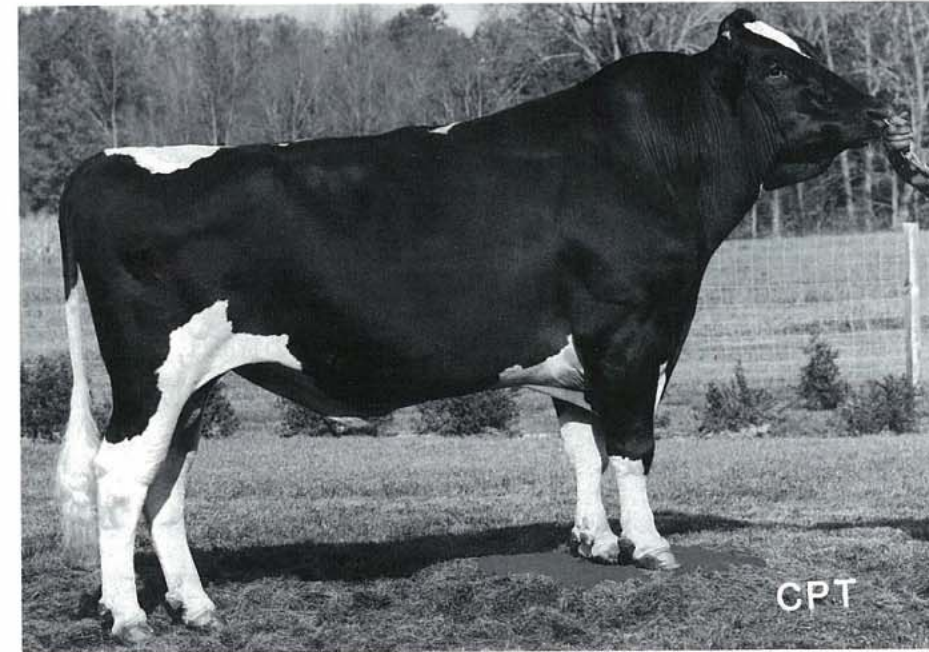
カーリル スタンドアウト キャバリア VG-88-GM	サニーサイド スタンダウト VG-85
ミルクアロング スコーキー ドウン EX-91 3-01 324日 2X 11,286kg 465kg 4.1%	ウィッピング ウイロー キングピン アイバンホー EX-90
	スコーキー センセーション ネット EX-90
	フランドニー ネット トウン ビューティー VG-88 5-04 365日 10,501kg 357kg 3.4%

P D M検定娘牛頭数: 645頭

P D T検定娘牛頭数: 156頭

P D M	P D % F	R P T	P D % P	R P T	P D T	R P T	T P I
+559kg	+0.05	96%	+0.04	96%	+1.57	90%	+828

形 質	2	1	0	1	2
乳 量	低い				高い
乳 脂 率	低い				高い
決 定 得 点	低い				高い
懸垂帯	弱い				強い
後乳房の高さ	低い				高い
後乳房の幅	狭い				広い
乳房の深さ	深い				浅い
前乳房の付着	ゆるい				強い
乳房の後望	広い				狭い
後肢の側望	直飛				かま状
蹄の角度	低い角度				立った角度
尻の角度	直立より高い				傾斜している
尻の幅	狭い				広い
鋭角性	重くて粗野				鋭角的
体の深さ	浅い				深い
強 さ	狭くて弱い				強く幅広い
高 さ	低い				高い



1875896

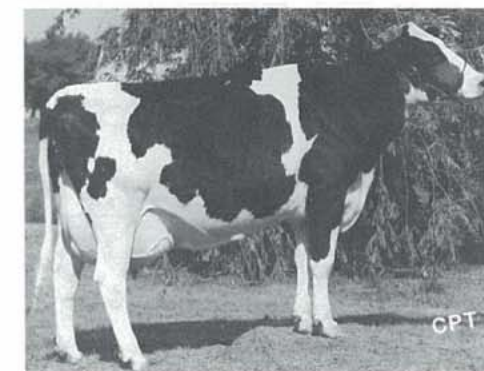
特 長

米国でセンセーショナルな人気を起し、種雄牛ランク TPI 32位のベルの代表的息牛。体型、乳量、乳成分量とバランスのとれた改良が期待出来る。

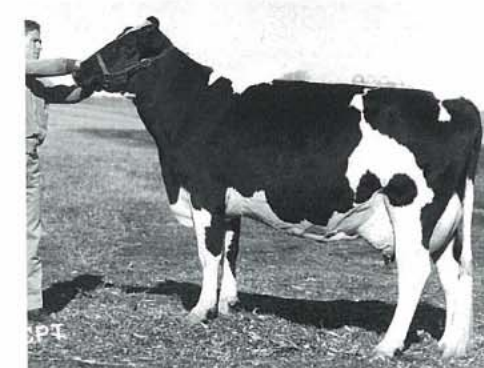
娘牛はデリーキャラクターに富み、乳房が良い。

人気沸騰!!

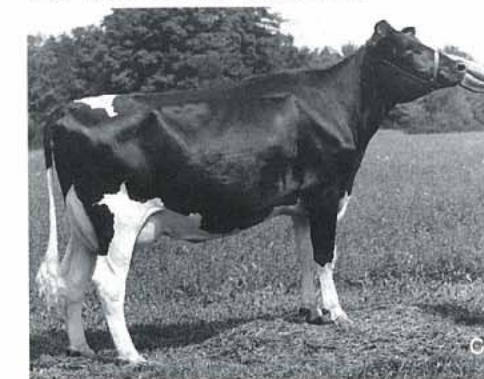
娘牛



イーエルナ ブルック ジンジャー VG-88
2-06 365日 8,310kg 330kg 4.0%



クルガー レックス ローズアン
2-00 358日 7,571kg 310kg 4.1%



バックパース レックス ミス ツー
2-06 305日 8,224kg 309kg 3.8%

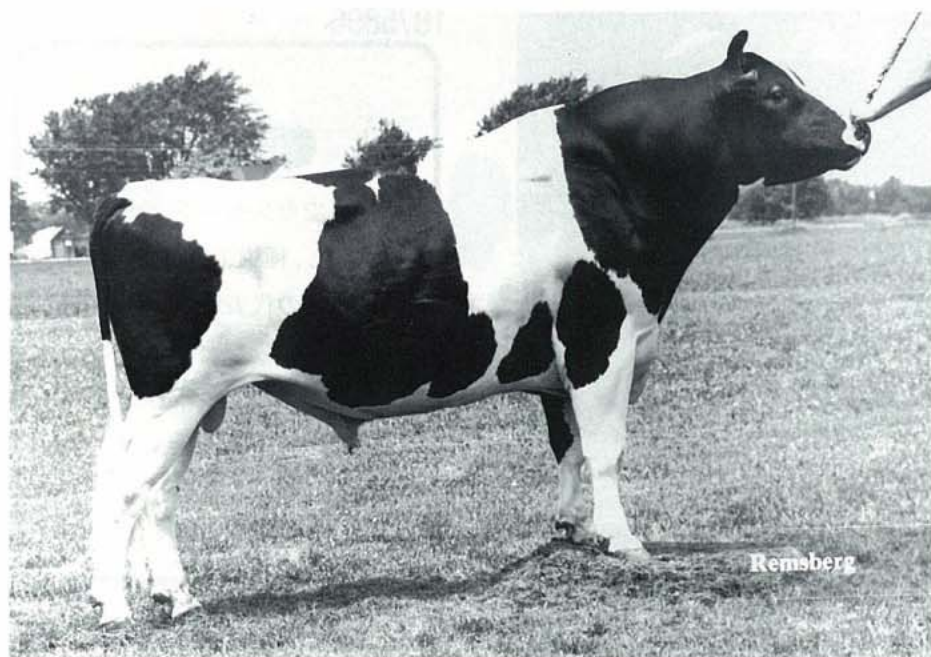
カーリンエム アイバンホー ベル EX-93-GM	ペンステート アイバンホー スター VG-89-GM
ルッツブロックビュー ボバ アリス EX-90-GMD 5-01 305日 14,695kg 565kg 3.8%	ビーアンドダブリュー ヘーロ クリーメル VG-87
	ロッカリー サン オブ ボバ VG-88
	ロックランド ガラ レディ VG-87 9-11 305日 10,582kg 424kg 4.0%

P D M検定娘牛頭数: 57頭

P D T検定娘牛頭数: 48頭

P D M	P D % F	R P T	P D % P	R P T	P D T	R P T	T P I
+650kg	-0.02	75%	-0.02	75%	+1.51	77%	+766

形 質	2	1	0	1	2
乳 量	低い				高い
乳 脂 率	低い				高い
決 定 得 点	低い				高い
懸垂帯	弱い				強い
後乳房の高さ	低い				高い
後乳房の幅	狭い				広い
乳房の深さ	深い				浅い
前乳房の付着	ゆるい				強い
乳房の後望	広い				狭い
後肢の側望	直飛				かま状
蹄の角度	低い角度				立った角度
尻の角度	直立より高い				傾斜している
尻の幅	狭い				広い
鋭角性	重くて粗野				鋭角的
体の深さ	浅い				深い
強 さ	狭くて弱い				強く幅広い
高 さ	低い				高い



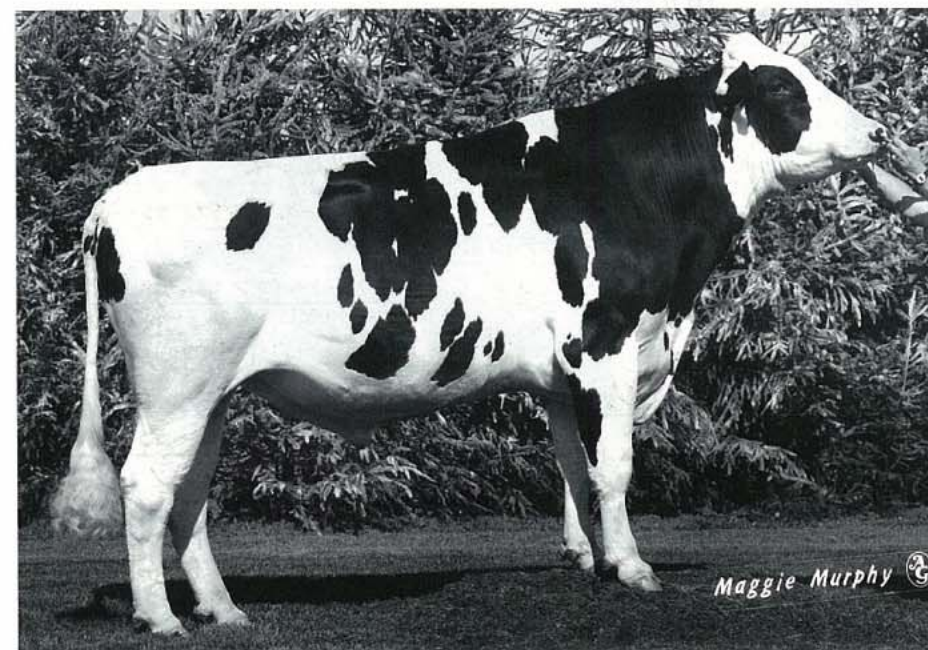
1884404

特 長

将来性が期待される種雄牛の1頭。

娘牛は脂肪量、乳量高い。娘牛の体型上の特徴は、体高、体積あり力強く、前乳房の付着が強い。

期待のニューサイアー



1811374

特 長

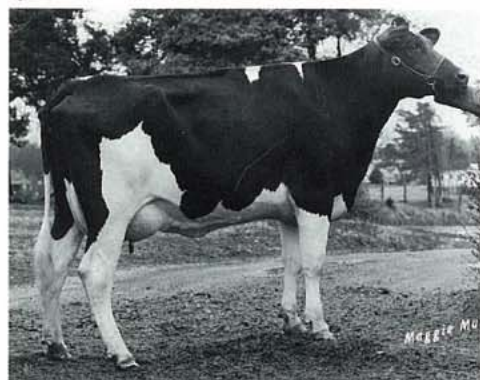
高能力、高脂肪、高蛋白と三拍子揃った種雄牛です。

米国で安定した人気。

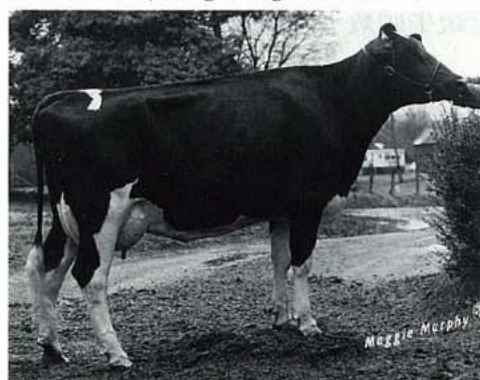
娘牛は体高、体積があり、鋭角性に富み、後乳房の付着高く、幅有り、乳頭の配置にすぐれている。

牛群改良の星

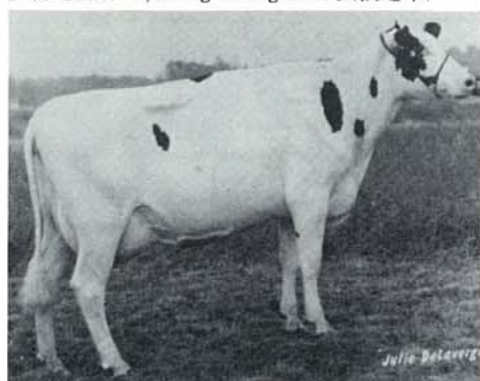
娘牛



クックスランド タイディ メルバ VG-85
2-01 242日 7,566kg 317kg 4.2%(検定中)



クックスランド タイディ ディー VG-83
2-00 259日 7,547kg 329kg 4.4%(検定中)



ハイトップ ピート タイディ
2-01 213日 5,223kg 218kg 4.2%(検定中)

ストレートバイン エレベーション ピート
EX-90-GM

ワイローリン タイディ ディツパー フタゴ
VG-85-GMD
3-07 365日 2X 12,108kg 538kg 4.4%

ラウンド オーク ラグ アップル エレベーション
EX-96-GM

ストレートバイン フォンド マット ハニー
EX-91-2E

ラウンド オーク ラグ アップル エレベーション
EX-96-GM

ワイローリン スカイクロス ディツパー
VG-88
8-05 305日 8,448kg 330kg 3.9%

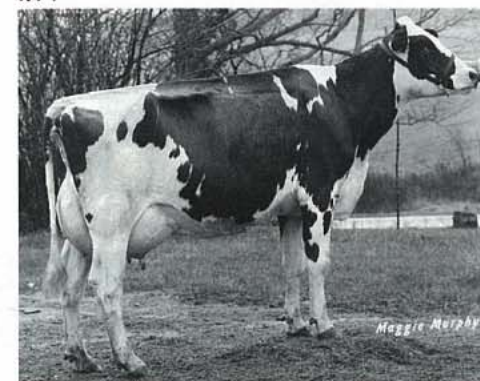
PDM検定娘牛頭数：65頭

PDT検定娘牛頭数：26頭

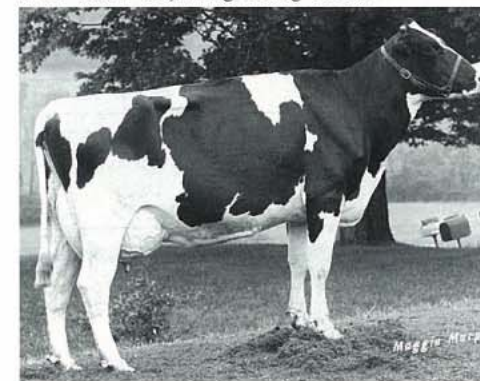
PDM	PD%F	RPT	PD%P	RPT	PDT	RPT	TPI
+501kg	+0.01	73%	-0.07	71%	+2.36	67%	+699

形 質	2	1	0	1	2
乳 量	低い				高い
乳 脂 率	低い				高い
決 定 得 点	低い				高い
懸 垂 靱 帯	弱い				強い
後乳房の高さ	低い				高い
後乳房の幅	狭い				広い
乳房の深さ	深い				浅い
前乳房の付着	ゆるい				強い
乳頭の後望	広い				狭い
後肢の側望	直飛				かま状
蹄の角度	低い角度				立った角度
尻の角度	全角が直角より高い				傾斜している
尻の幅	狭い				広い
鋭 角 性	重くて粗野				鋭角的
体の深さ	浅い				深い
強 さ	狭くて弱い				強く幅広い
高 さ	低い				高い

娘牛



ベイル スターウォー
3-09 305日 10,332kg 350kg 3.4%



ナップ スターウォー レディ
4-00 365日 9,783kg 371kg 3.8%



ジャルコ スターウォー ルーシー VG-85
4-00 156日 6,043kg 184kg 3.1%(検定中)

ワーバー アーリング コンダクター
EX-90-GM

ビット オー ウインド カーク エトシー
7-02 305日 10,935kg 388kg 3.5%

ポニー ファーム アーリング チーフ
EX-94-GM

ワーバー エクセレンシー ブリジエット
VG-85

ハインデル KC カーク ジュビター
EX-90-GM

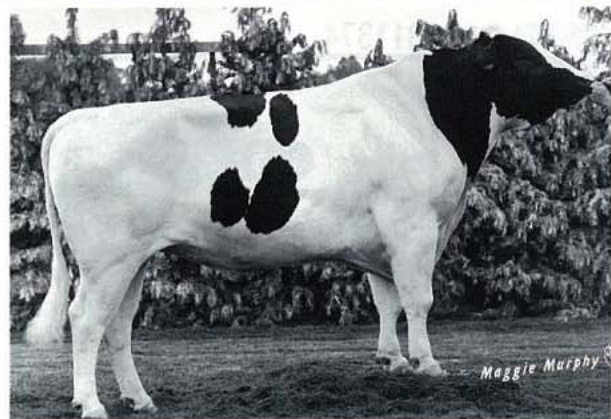
ビット オー ウインド ケネディ エルザ
5-01 292日 10,301kg 371kg 3.6%

PDM検定娘牛頭数：72頭

PDT検定娘牛頭数：23頭

PDM	PD%F	RPT	PD%P	RPT	PDT	RPT	TPI
+470kg	+0.04	81%	-0.02	80%	+0.69	65%	+631

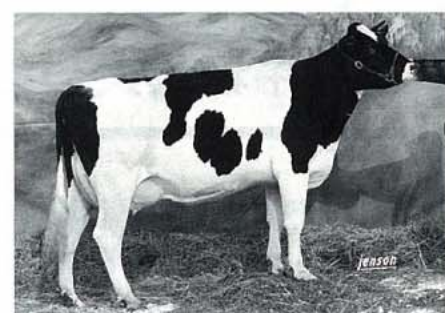
形 質	2	1	0	1	2
乳 量	低い				高い
乳 脂 率	低い				高い
決 定 得 点	低い				高い
懸 垂 靱 帯	弱い				強い
後乳房の高さ	低い				高い
後乳房の幅	狭い				広い
乳房の深さ	深い				浅い
前乳房の付着	ゆるい				強い
乳頭の後望	広い				狭い
後肢の側望	直飛				かま状
蹄の角度	低い角度				立った角度
尻の角度	全角が直角より高い				傾斜している
尻の幅	狭い				広い
鋭 角 性	重くて粗野				鋭角的
体の深さ	浅い				深い
強 さ	狭くて弱い				強く幅広い
高 さ	低い				高い



P D M 検定娘牛頭数：41頭

P D T 検定娘牛頭数：25頭

娘牛


テリベン クレイタス パット フレンドリー (NC)
3-07 264H 8,365kg 311kg 3.7% (検定中)

1879085

T P I 第3位で米国一流ブリーダーがこぞって使用。
世界中の乳業界が目指す高蛋白質、高脂肪量両方の改良が期待出来る。

娘牛は鋭角性に富み、体型的欠点は極めて少ない。

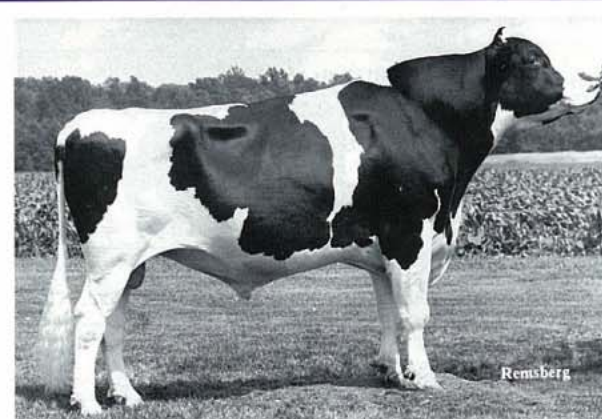
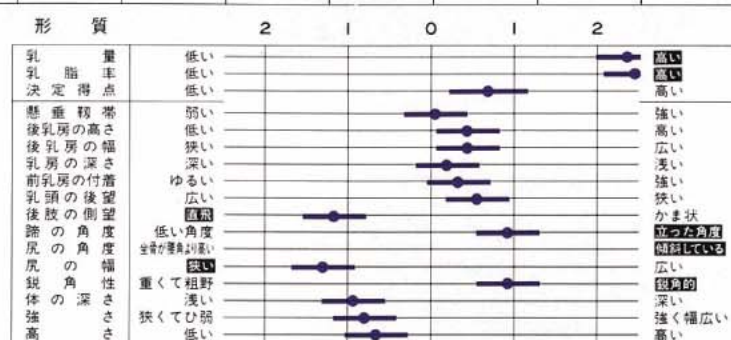
ラウンド オーク ラグ アップル エレベーション
EX-96-GM
スウィートヘイブン トラディション
VG-87-GM

スウィートヘイブン CD チルダ
VG-89-GMD

ワーパー アーリングダ コンダクター
EX-90-GM

ビス メイ コンダクター コラル
VG-88
5-08 365H 2X 13,246kg 522kg 3.9%
ビスメイ ボールド シー ココナウト
VG-87
4-07 305H 9,291kg 337kg 3.6%

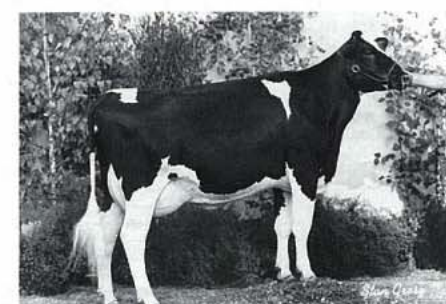
PDM	PD%F	RPT	PD%P	RPT	PDT	RPT	TPI
+939kg	-0.02	71%	-0.05	71%	+1.31	67%	+928



P D M 検定娘牛頭数：230頭

P D T 検定娘牛頭数：62頭

娘牛


オーシャンビュー デキシークラット ステージ VG-87
2-02 365H 9,735kg 478kg 4.9%

1856116

本牛の母系は米国でも評価の高いデキシーファミリー。
本牛は米人工授精所初めてのEX-97を獲得。乳量、乳成分、体型とバランスのとれた改良が期待出来る。
娘牛は体高、肋腹あり、鋭角性に富み尻幅広い。搾乳速度速い。

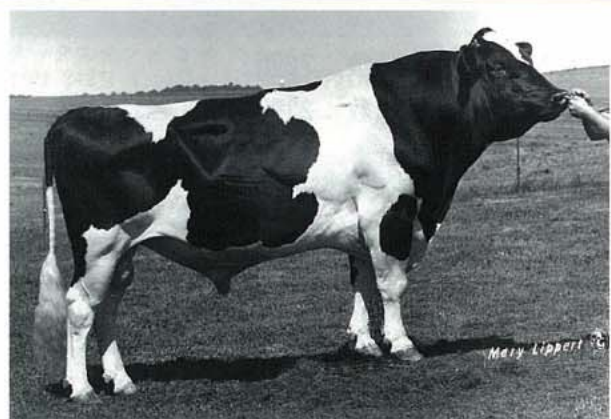
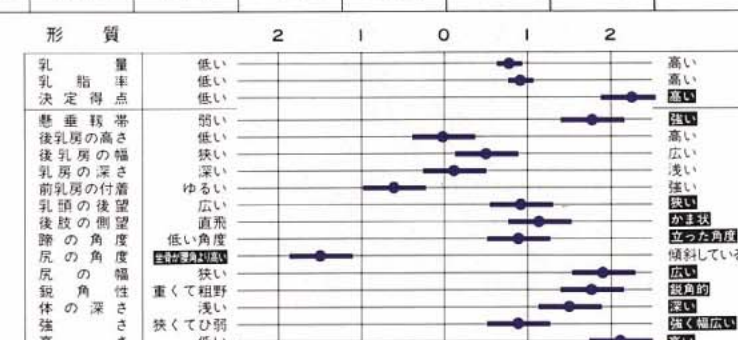
ボニー ファーム アーリングダ チーフ
EX-94-GM
エス ダブリュー ディー バリエーション
EX-95-GM

アリード アドミラル ローズ ビビアン
VG-85

パクラマー ブーツメーカー
EX-94-GM

フリートリッジ ブーツメーカー デキシー
EX-90-GMD 2E
6-07 365H 19,674kg 611kg 3.1%
フリートリッジ モナ デキシー
EX-92-2E
生涯記録M108,045kg F3,909kg 3.6%

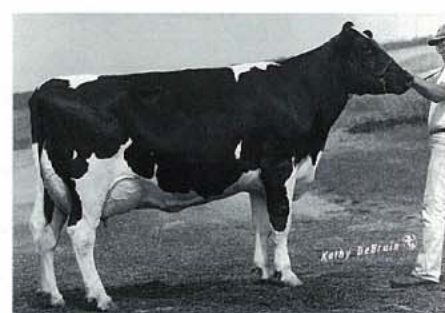
PDM	PD%F	RPT	PD%P	RPT	PDT	RPT	TPI
+330kg	+0.03	91%	+0.01	91%	+2.36	78%	+671



P D M 検定娘牛頭数：209頭

P D T 検定娘牛頭数：59頭

娘牛


ヘイブン エーカーズ ケアー ベアー シェリー
3-09 310H 9,489kg 340kg 3.6%

1839194

乳脂率、蛋白質、体型の改良の為米国で非常に人気のある種雄牛。

娘牛は大型で力強く鋭角性に富む。乳房の改良も期待出来る。

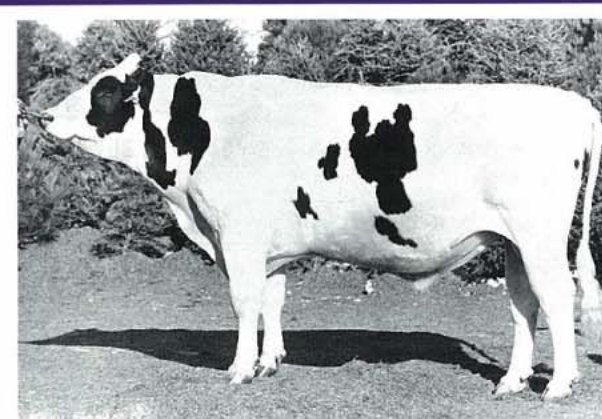
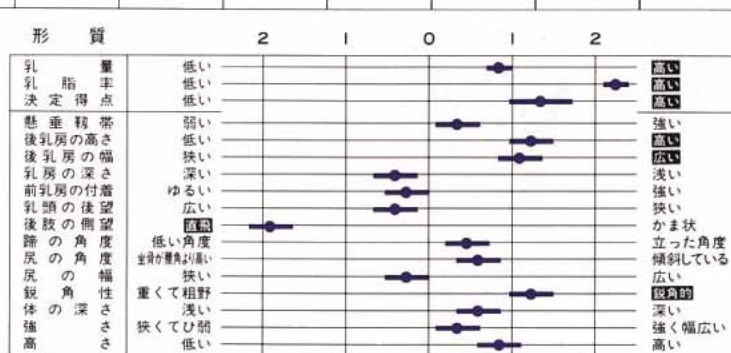
ボニー ファーム アーリングダ チーフ
EX-94-GM
エス ダブリュー ディー バリエーション
EX-95-GM

アリード アドミラル ローズ ビビアン
VG-85

ラウンド オーク ラグ アップル エレベーション
EX-96-GM

ベアパス エレベーション フライアー
EX-91
4-01 365H 11,685kg 548kg 4.7%
ブルシャンスキー アストロナウト フロリック
EX-90
3-03 365H 8,326kg 430kg 5.2%

PDM	PD%F	RPT	PD%P	RPT	PDT	RPT	TPI
+219kg	+0.26	92%	+0.07	92%	+1.72	80%	+784



P D M 検定娘牛頭数：70頭

P D T 検定娘牛頭数：42頭

娘牛


メドレーン ジョイアス プバ VG-85
2-10 344H 10,765kg 368kg 3.4%

1840363

人気上昇中の種雄牛である。

娘牛は乳量、乳脂率に優れる。

娘牛の体型的特長は体高、体積あり資質に富む。

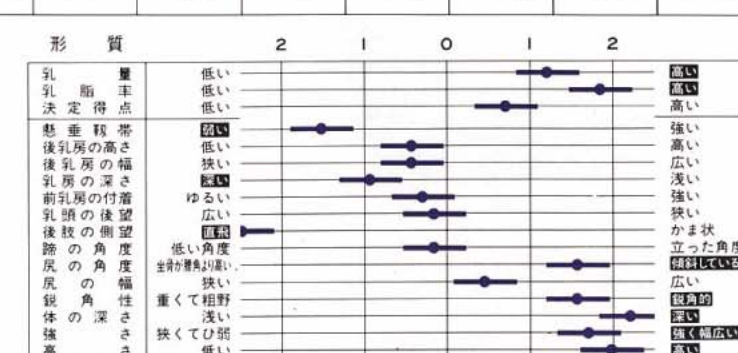
ラウンド オーク ラグ アップル エレベーション
EX-96-GM
ストレートバイン エレベーション ピート
EX-90-GM

ストレートバイン フォンド マット ハニー
EX-91-2E

ボニー ファーム アーリングダ チーフ
EX-94-GM

ロブダル チャーミング ベア
VG-85
7-01 365H 10,351kg 463kg 4.5%
ロブダル チャーミング ベティ
VG-85
5-01 305H 7,932kg 294kg 3.7%

PDM	PD%F	RPT	PD%P	RPT	PDT	RPT	TPI
+712kg	-0.01	78%	-0.08	78%	+1.36	74%	+754

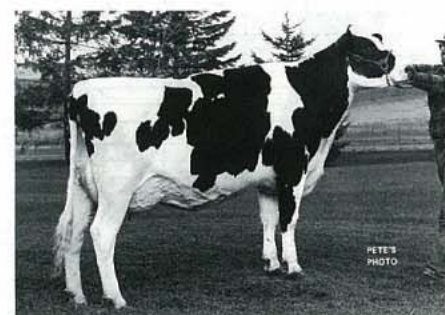




P D M検定娘牛頭数：41頭

P D T検定娘牛頭数：28頭

娘牛


スターデール ウィンケン ベイツリー
2-08 365日 12,435kg 485kg 3.9%

1881163

高能力、好体型が大いに期待出来る。
娘牛は助張り良く、深みがあり、尻幅も広い。
乳房は懸垂鞆帯強く、後乳房に幅がある。

エス ダブリュー ディー バリアント
EX-95-GM

ポニー ファーム アーリング チーフ
EX-94-GM

アリード アドミラル ローズ ビビアン
VG-85

スターデール ロッキー アビバイ
VG-85

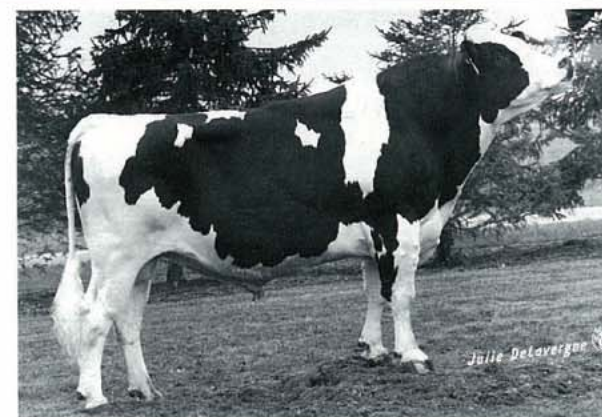
ホイットニア ファーム アポロ ロケット
VG-85

スターデール チーフ アバ
EX-91-2E

4-06 305日 13,110kg 471kg 4.0%

PDM	PD%F	RPT	PD%P	RPT	PDT	RPT	TPI
+719kg	+0.03	61%	-0.01	61%	+1.54	60%	+872

形質	2	1	0	1	2
乳量	低い				高い
乳脂率	低い				高い
決定得点	低い				高い
懸垂鞆帯	弱い				強い
後乳房の高さ	低い				高い
後乳房の幅	狭い				広い
後乳房の深さ	浅い				深い
前乳房の付着	ゆるい				強い
乳頭の後望	広い				狭い
後肢の側望	直飛				かま状
蹄の角度	低い				立った角度
蹄の角度	全開が強い				傾斜している
尻の角度	狭い				広い
尻の角	重くて粗野				鋭角的
体の深さ	深くてひ弱				強く幅広い
強さ	低い				高い



P D M検定娘牛頭数：29頭

P D T検定娘牛頭数：19頭

娘牛


メドール ホーク バリアント スジール VG-85
3-06 148日 5,007kg 223kg 4.4% (検定中)

1836624

乳脂率、蛋白率、体型の改良が大いに期待出来る期待の種雄牛。
娘牛は大型で、強く、深みがある。後乳房の幅広く、乳頭の配置が良い。

エス ダブリュー ディー バリアント
EX-95-GM

ポニー ファーム アーリング チーフ
EX-94-GM

アリード アドミラル ローズ ビビアン
VG-85

ステイプルーカース コマンダー ダイアモンド
VG-85

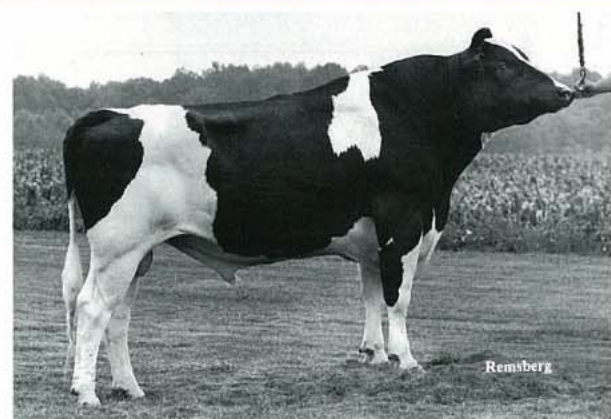
アーリング コマンダー
VG-88-GM

ステイプルーカース ガッドノエーイ デイライト
VG-85

5-06 305日 9,590kg 361kg 3.8%

PDM	PD%F	RPT	PD%P	RPT	PDT	RPT	TPI
+426kg	+0.17	55%	+0.07	55%	+1.78	58%	+871

形質	2	1	0	1	2
乳量	低い				高い
乳脂率	低い				高い
決定得点	低い				高い
懸垂鞆帯	弱い				強い
後乳房の高さ	低い				高い
後乳房の幅	狭い				広い
後乳房の深さ	浅い				深い
前乳房の付着	ゆるい				強い
乳頭の後望	広い				狭い
後肢の側望	直飛				かま状
蹄の角度	低い				立った角度
蹄の角度	全開が強い				傾斜している
尻の角度	狭い				広い
尻の角	重くて粗野				鋭角的
体の深さ	深くてひ弱				強く幅広い
強さ	低い				高い



P D M検定娘牛頭数：91頭

P D T検定娘牛頭数：78頭

娘牛


コールドスプリングス リーバイ ネキユース EX-90
3-07 54日 2,186kg 88kg 4.0% (検定中)

1874997

種雄牛ランク T P I 54位のトニーを代表する息牛で
蛋白率の改良も高い。
娘牛はデーリィキャラクターに富み体高有り、乳器の
改良が期待出来る。

マッシュフィールド エレベーション トニー
VG-88-GM

ラウンド オーク ラグ アップル エレベ ション
EX-96-GM

マーシュ フィールド アドミラル トニア
EX-90

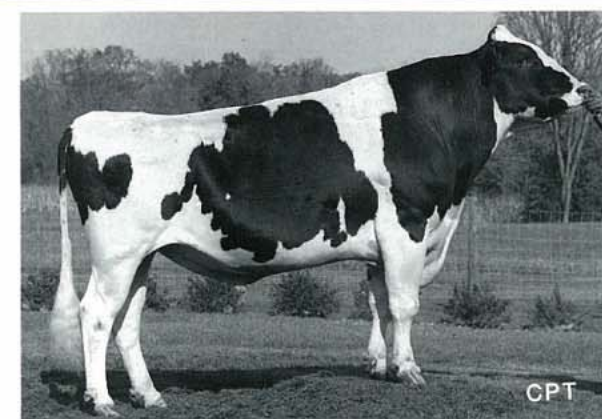
コールド スプリングス コンダクター アイデル
EX-93-2E

ワーパー アーリング コンダクター
EX-90-GM

コールドスプリングス エレベーション デイライト
EX-94-2E

PDM	PD%F	RPT	PD%P	RPT	PDT	RPT	TPI
+498kg	-0.04	76%	+0.02	76%	+2.04	75%	+726

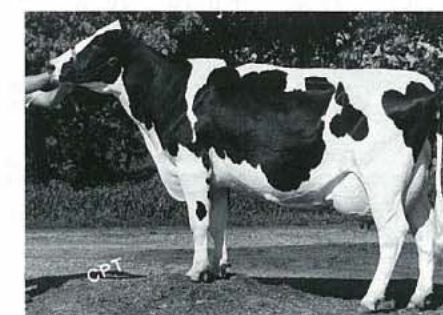
形質	2	1	0	1	2
乳量	低い				高い
乳脂率	低い				高い
決定得点	低い				高い
懸垂鞆帯	弱い				強い
後乳房の高さ	低い				高い
後乳房の幅	狭い				広い
後乳房の深さ	浅い				深い
前乳房の付着	ゆるい				強い
乳頭の後望	広い				狭い
後肢の側望	直飛				かま状
蹄の角度	低い				立った角度
蹄の角度	全開が強い				傾斜している
尻の角度	狭い				広い
尻の角	重くて粗野				鋭角的
体の深さ	深くてひ弱				強く幅広い
強さ	低い				高い



P D M検定娘牛頭数：66頭

P D T検定娘牛頭数：34頭

娘牛


クルガー スプルーエッジ サラ
3-06 338日 10,003kg 397kg 4.0%

1859742

オーシャンビューセクセーションの息牛。乳量はさ
ほどでもないが、乳脂率、蛋白率、体型の改良には大
いに貢献している種雄牛。米国で根強い人気を持つ。

オーシャンビュー セクセーション
VG-88

ラウンド オーク ラグ アップル エレベーション
EX-96-GM

オーシャンビュー サイトーション シェリー
VG-86

スプルーエッジ マーベル
GP-83

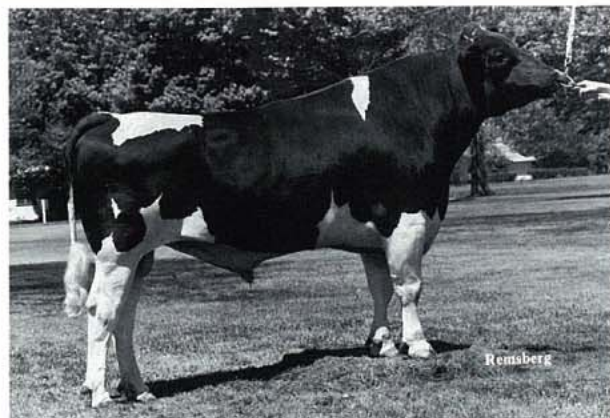
グレンデル アーリング チーフ
EX-93-GM

スプルーエッジ マーシャ
VG-86

6-02 305日 9,264kg 367kg 4.0%

PDM	PD%F	RPT	PD%P	RPT	PDT	RPT	TPI
+48 kg	+0.25	78%	+0.05	78%	+2.44	72%	+679

形質	2	1	0	1	2
乳量	低い				高い
乳脂率	低い				高い
決定得点	低い				高い
懸垂鞆帯	弱い				強い
後乳房の高さ	低い				高い
後乳房の幅	狭い				広い
後乳房の深さ	浅い				深い
前乳房の付着	ゆるい				強い
乳頭の後望	広い				狭い
後肢の側望	直飛				かま状
蹄の角度	低い				立った角度
蹄の角度	全開が強い				傾斜している
尻の角度	狭い				広い
尻の角	重くて粗野				鋭角的
体の深さ	深くてひ弱				強く幅広い
強さ	低い				高い



1879820

乳成分、体型の改良が期待出来る。
娘牛は大型で、乳房も良い。

カーリンエム アイバンホー ベル
EX-93-GM

ペンステート アイバンホー スター

VG-89-GM

ブラックアンド ダブリュー ヘーロ クリーム
VG-87

ワバ アーリング コンダクター

ウォールマック コンダクター イーエム ナンシー

EX-90-GM

VG-87

2-8 11,180kg 446kg 4.0%

ウォールマック メイト イーエム

VG-86

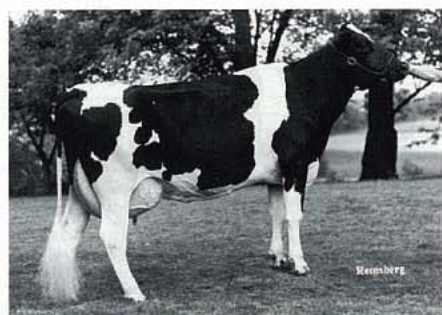
PDM	PD%F	RPT	PD%P	RPT	PDT	RPT	TPI
+407kg	+0.09	77%	+0.01	77%	+1.29	76%	+702

形質	2	1	0	1	2
乳量	低い				高い
乳脂率	低い				高い
乳決定点	低い				高い
懸垂帯	弱い				強い
後乳房の高さ	低い				高い
後乳房の幅	狭い				広い
後乳房の深さ	浅い				深い
前乳房の付着	ゆるい				強い
乳頭の付着	ゆるい				強い
乳頭の後望	広い				狭い
後肢の側望	低い				高い
後肢の角度	立った角度				立った角度
尻の角度	傾斜している				傾斜している
尻の幅	狭い				広い
鋭角性	鋭角				鋭角
体の深さ	深くて広い				深くて広い
強さ	強い				強い

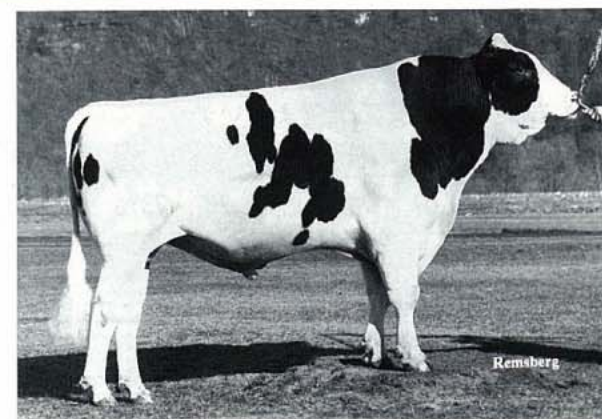
PDM検定娘牛頭数：59頭

PDT検定娘牛頭数：45頭

娘牛



ペイラン マベリック フタゴ VG-85 EX-MS
3-02 365日 11,686kg 516kg 4.4%



1903604

脂肪率、体型の改良が大いに期待出来る。
娘牛は大型で強く、深みがあり、デーリーキャラクターに富む。
乳房は理想的で、非常に優れている。

エス ダブリュー ディー バリエーション
EX-95-GM

ポニー ファーム アーリング チーフ

EX-94-GM

アリード アドミラル ローズ ビビアン
VG-85

ヒルトップ アポロ アイバンホー

スプリング ベレー アポロ アライズ

EX-87-GM

3-07 365日 13,255kg 435kg 3.3%

スプリング ベレー アライズ

EX-92-GMD

5-03 305日 11,574kg 469kg 4.1%

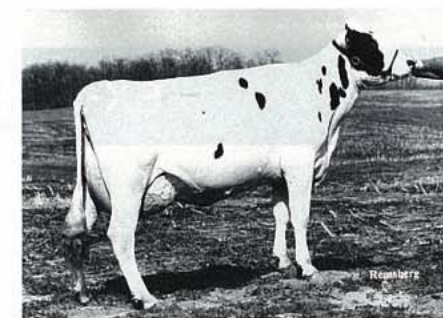
PDM	PD%F	RPT	PD%P	RPT	PDT	RPT	TPI
+265kg	+0.17	67%	+0.01	67%	+3.03	74%	+776

形質	2	1	0	1	2
乳量	低い				高い
乳脂率	低い				高い
乳決定点	低い				高い
懸垂帯	弱い				強い
後乳房の高さ	低い				高い
後乳房の幅	狭い				広い
後乳房の深さ	浅い				深い
前乳房の付着	ゆるい				強い
乳頭の付着	ゆるい				強い
乳頭の後望	広い				狭い
後肢の側望	低い				高い
後肢の角度	立った角度				立った角度
尻の角度	傾斜している				傾斜している
尻の幅	狭い				広い
鋭角性	鋭角				鋭角
体の深さ	深くて広い				深くて広い
強さ	強い				強い

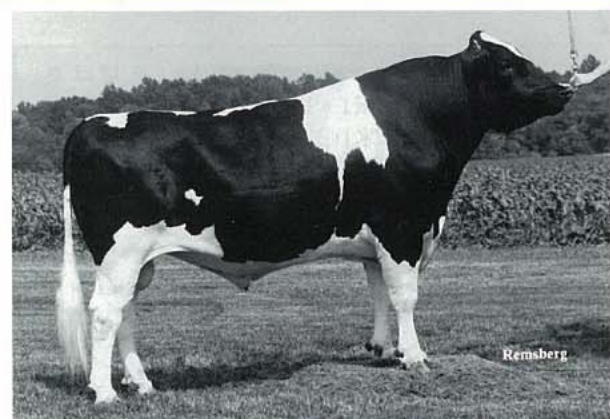
PDM検定娘牛頭数：48頭

PDT検定娘牛頭数：43頭

娘牛



ゴシェンス ディライト バンガード ジーン
3-02 137日 5,342kg 230kg 4.3%(検定中)



1882797

脂肪率、蛋白率の改良が大いに期待出来る。
娘牛は肋張りがあり、乳器は後乳房の付着高く、幅広い。

カーリンエム アイバンホー ベル
EX-93-GM

ペンステート アイバンホー スター

VG-89-GM

ブラックアンドダブリュー ヘーロ クリーム
VG-87

ポリテクニク インベリアル ナイト

リップバレー ナイト ナタリー

EX-91-GM

EX-91-2E

9-08 305日 25,520kg 494kg 4.3%

セント クロイスコ ラッド ニナ

EX-94-GMD 4E

6-04 348日 16,304kg 468kg 4.2%

PDM	PD%F	RPT	PD%P	RPT	PDT	RPT	TPI
+337kg	+0.15	77%	+0.07	77%	+0.78	70%	+719

形質	2	1	0	1	2
乳量	低い				高い
乳脂率	低い				高い
乳決定点	低い				高い
懸垂帯	弱い				強い
後乳房の高さ	低い				高い
後乳房の幅	狭い				広い
後乳房の深さ	浅い				深い
前乳房の付着	ゆるい				強い
乳頭の付着	ゆるい				強い
乳頭の後望	広い				狭い
後肢の側望	低い				高い
後肢の角度	立った角度				立った角度
尻の角度	傾斜している				傾斜している
尻の幅	狭い				広い
鋭角性	鋭角				鋭角
体の深さ	深くて広い				深くて広い
強さ	強い				強い

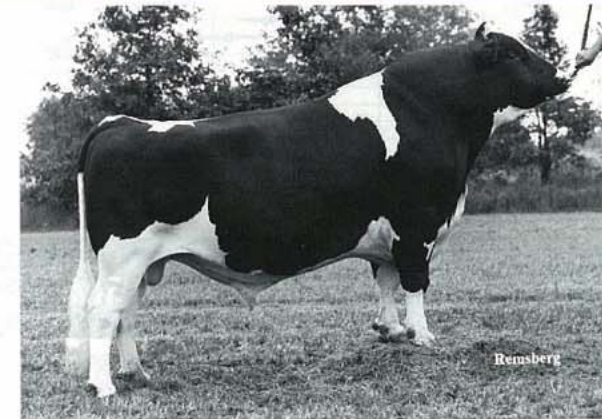
PDM検定娘牛頭数：68頭

PDT検定娘牛頭数：33頭

娘牛



センランド トロイ シドニー フタゴ VG-87
1-11 365日 10,007kg 363kg 3.6%



1890669

乳成分の改良が期待出来る。特に、乳量の改良度が高い。
娘牛は大型ではないが、肋張り良い。

ツインローン エレベーション ジェイソン
VG-86-GM

ラウンド オーク ラグ アップル エレベーション

EX-96-GM

ツインローン チーフ ジロー
VG-87

フリートリッジ モニター

シャーニー バイレ モニター ヘレナ

EX-92-GM

VG-88-GMD

6-07 365日 16,503kg 649kg 3.9%

ローウ アストロ ヒース ヘレン

VG-85

3-06 305日 8,892kg 376kg 4.2%

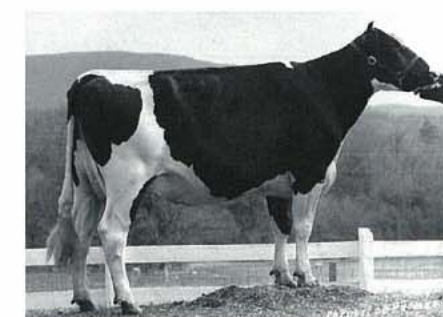
PDM	PD%F	RPT	PD%P	RPT	PDT	RPT	TPI
+616kg	+0.03	75%	+0.02	72%	+0.79	73%	+782

形質	2	1	0	1	2
乳量	低い				高い
乳脂率	低い				高い
乳決定点	低い				高い
懸垂帯	弱い				強い
後乳房の高さ	低い				高い
後乳房の幅	狭い				広い
後乳房の深さ	浅い				深い
前乳房の付着	ゆるい				強い
乳頭の付着	ゆるい				強い
乳頭の後望	広い				狭い
後肢の側望	低い				高い
後肢の角度	立った角度				立った角度
尻の角度	傾斜している				傾斜している
尻の幅	狭い				広い
鋭角性	鋭角				鋭角
体の深さ	深くて広い				深くて広い
強さ	強い				強い

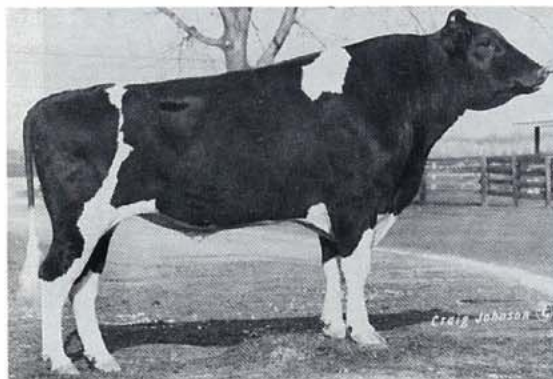
PDM検定娘牛頭数：58頭

PDT検定娘牛頭数：38頭

娘牛



アダムス ジェイボーイ
3-07 26日 1,375kg 40kg 4.3%(検定中)



ローカストン グレン アイバンホー
VG-86 GM
ソニマ コンダクター スカーレット
VG-85
1-05 305H 10,187kg 119kg 4.0%
3-05 365H 10,561kg 160kg 4.1%

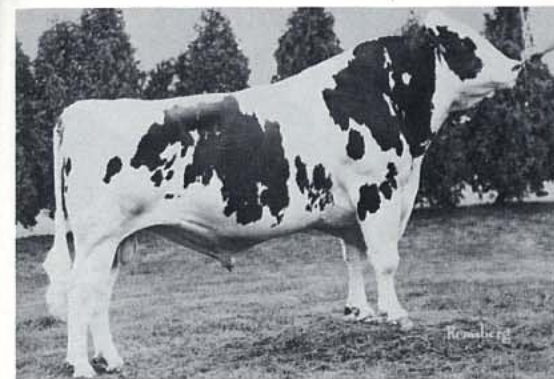
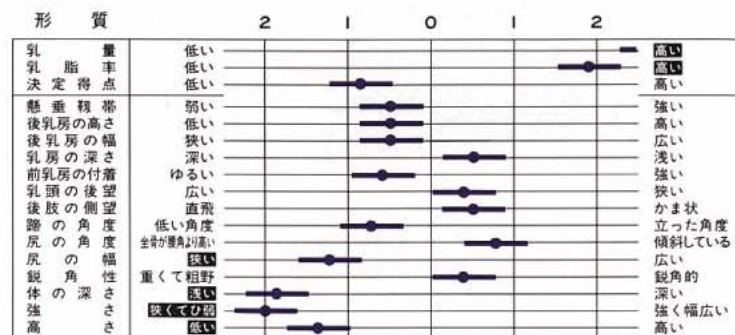
1856904 娘牛は脂肪率、蛋白率、乳量とも高く、高能力に富む。乳房及び肢蹄の改良も期待出来る。
体高、深みのある雌牛との交配が望ましい。

PDM	PD%F	RPT	PD%P	RPT	PDT	RPT	TPI
+723kg	+0.00	74%	+0.07	74%	+0.26	73%	+847

検定娘牛頭数

PDM47頭

PDT36頭



ボニー ファーム アーリング チーフ
EX-91 GM
ワーバー エクセレンツ ブリジェット
VG-85
グレゴリー ネット マーク オームスピー
VG-86
5-10 365H 13,671kg 193kg 3.6%
1-01 305H 8,320kg 328kg 3.9%

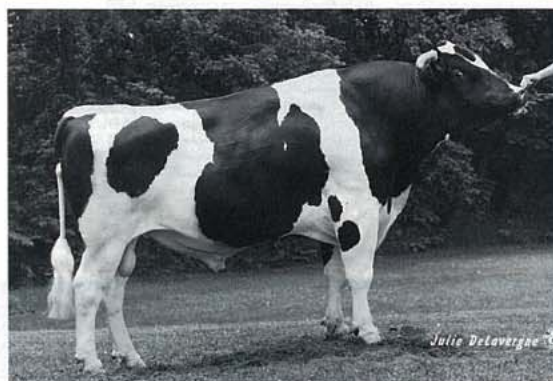
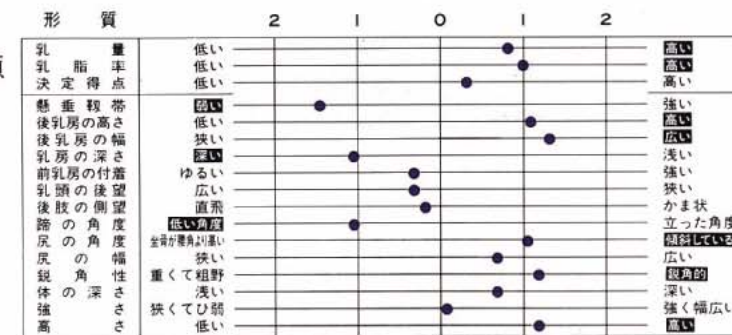
1756315 乳量の改良に適した種雄牛。
娘牛は体高あり鋭角性に富む。後肢の角度よい。
特に後乳房の付着の高さ、幅の広さはすばらしい。

PDM	PD%F	RPT	PD%P	RPT	PDT	RPT	TPI
+603kg	-0.06	99%	-0.07	99%	+1.04	97%	+615

検定娘牛頭数

PDM3,617頭

PDT589頭



ボニーファーム アーリング チーフ
EX-94 GM
アリード アドミラル ローズ ビビアン
VG-85
ホイツティア ファームス アポロ ロッキー
GP-84
ホペール ヒルトップ ゲイ
VG-83
5-4 309H 14,351kg 547kg 3.8%
5-4 305H 7,126kg 306kg 4.3%

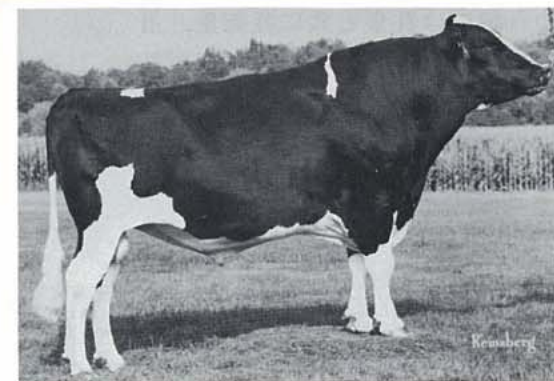
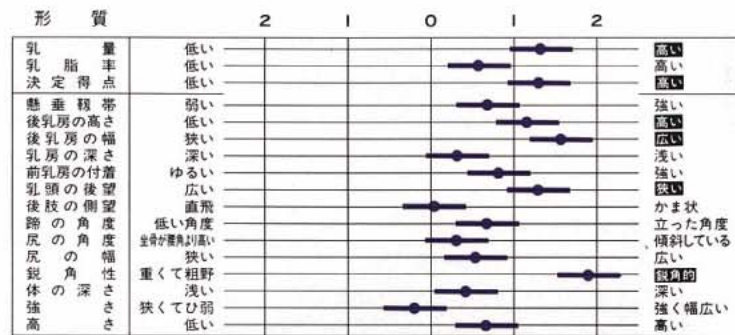
1841366 乳量、蛋白量の改良が期待出来るとともに、乳器の改良が特に期待出来る。娘牛は体型上の欠点が少なく、デーリーキャラクターに富む。人気上昇中の種雄牛。

PDM	PD%F	RPT	PD%P	RPT	PDT	RPT	TPI
+508kg	-0.08	75%	+0.01	75%	+1.79	72%	+672

検定娘牛頭数

PDM55頭

PDT38頭



ボニー ファーチ アーリング チーフ
EX-91 GM
アリード アドミラル ローズ ビビアン
VG-85
バクラーマー ブーツメーカー
EX-91 GM
ワバ フェーリー ベル
EX-91-2E
7-02 365H 11,089kg 435kg 3.9%

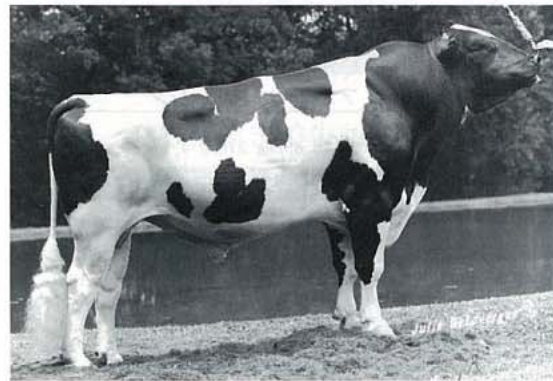
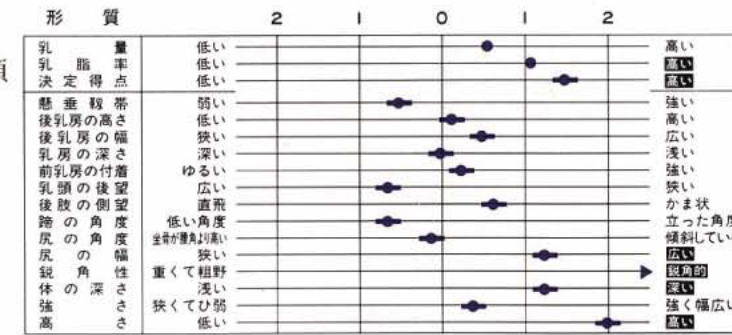
1810969 米国で根強い人気を持つ種雄牛。乳量、乳成分、体型三拍子を揃った改良が期待出来る。
娘牛は体高あり、鋭角性に富み、尻幅広く、肢蹄が良い。

PDM	PD%F	RPT	PD%P	RPT	PDT	RPT	TPI
+399kg	+0.04	98%	-0.02	98%	+1.87	95%	+661

検定娘牛頭数

PDM1,247頭

PDT360頭



ベンステート アイバンホー ベル
VG-89 GM
ビーアンドダブリュー ヘーロ クリーメル
VG-87
ボニー ファーム アーリング チーフ
EX-91 GM
クロンメル アストロ ブラック サティン
VG-88
11-03 365H 10,110kg 392kg 3.8%

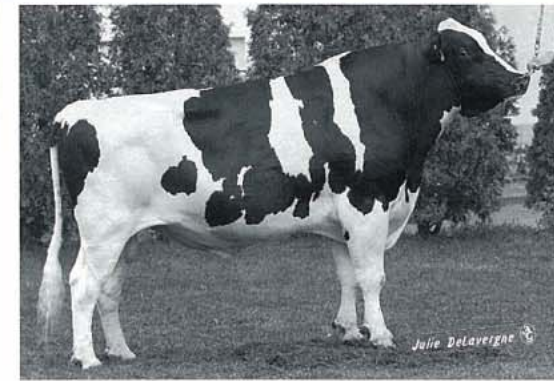
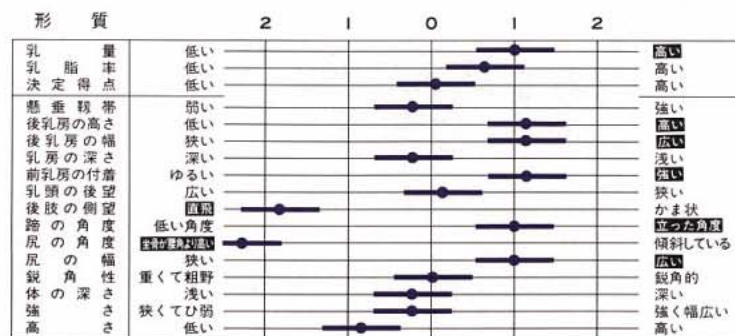
1874628 乳量、蛋白量の改良が期待出来る。
乳器の改良が期待出来、特に後乳房の付着は高く、幅広い、前乳房の付着も強い。

PDM	PD%F	RPT	PD%P	RPT	PDT	RPT	TPI
+485kg	-0.05	65%	+0.00	65%	+0.84	67%	+596

検定娘牛頭数

PDM41頭

PDT28頭



ボニーファーム アーリング チーフ
EX-94 GM
アリード アドミラル ローズ ビビアン
VG-85
バクラーマー ブーツメーカー
EX-94 GM
アップルノッチ チーフ クリック
VG-87
5-09 345H 12,625kg 505kg 4.0%
5-6 365H 10,188kg 395kg 3.9%

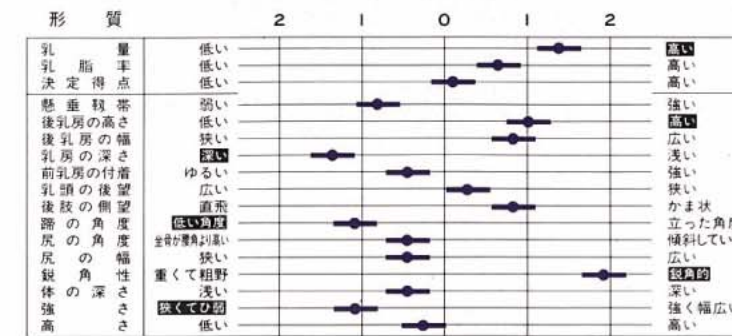
1840808 バリエントの息牛。乳量、体型共に改良が期待出来る。
娘牛は体型上の欠点少ない。体高あり、尻幅広く特に乳房はすばらしい。

PDM	PD%F	RPT	PD%P	RPT	PDT	RPT	TPI
+414kg	+0.09	87%	+0.06	85%	+2.02	79%	+549

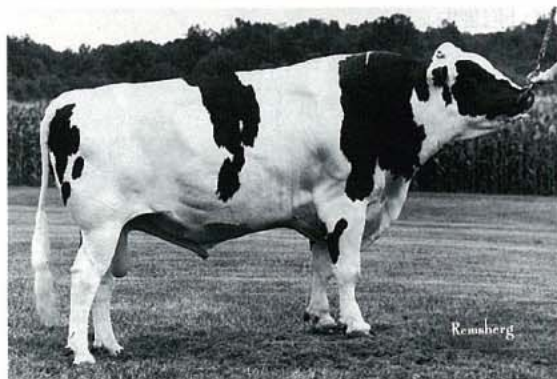
検定娘牛頭数

PDM122頭

PDT51頭



7H1471 イーゼットエーカーズ グレンデル ビューティ VG-86(A)



グレンデル アーリング チーフ
EX-93-GM
イーゼットエーカーズ エレベーション パーバ
VG-86
6-09 305H 9,927kg 322kg 3.3%

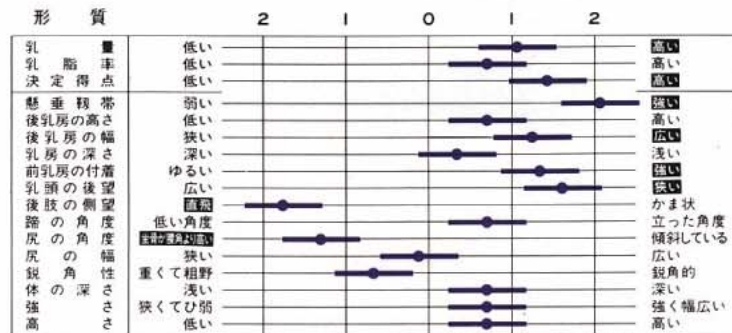
1855679 娘牛は体積があり、力強く、特に後乳房の付着高く、幅広い。

PDM	PD%F	RPT	PD%P	RPT	PDT	RPT	TPI
+425kg	-0.04	76%	-0.06	73%	+1.43	69%	+550

検定娘牛頭数

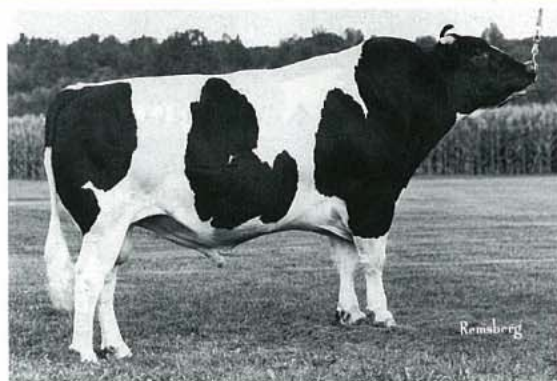
PDM54頭

PDT29頭



1988年サイアサマリー1月より

7H1491 ウェントランド ベル ラスムス イーティー EX-90(B)



カーリンエム アイバンホー ベル
EX-93-GM
ビーアンドダブリュー ヘーロ クリーメル
VG-87
グレンデル アーリング チーフ
EX-93-GM
クリップス デル チーフ ウィラ
EX-90
2-04 305H 9,827kg 408kg 4.2%

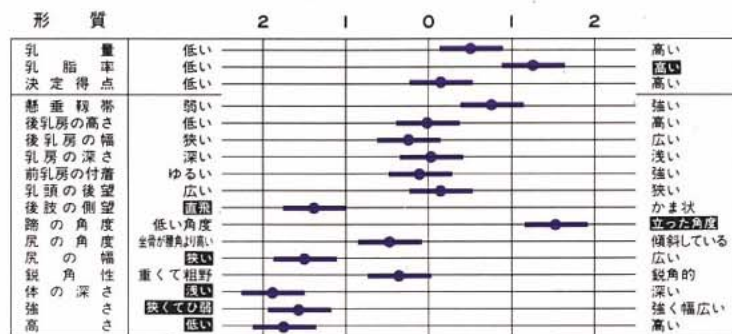
1855625 乳量の改良に役立つ。娘牛は乳量と共に乳脂量、蛋白量も高い。乳器は全般的に良いが、大型で体積のある雌牛との交配が望まれる。

PDM	PD%F	RPT	PD%P	RPT	PDT	RPT	TPI
+569kg	-0.03	78%	-0.10	76%	+0.89	72%	+580

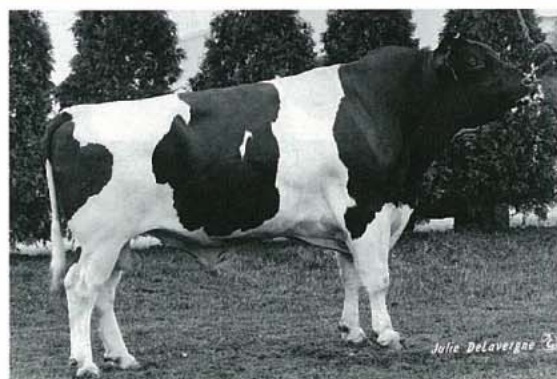
検定娘牛頭数

PDM61頭

PDT35頭



7H1502 キーストーン エレベーション カマロ EX-90-GM(A)



ラウンド オーク ラグ アップル エレベーション
EX-96-GM
テイディ パーク エレベーション
GM
ラウンド オーク アイバンホー イブ
EX-94-4E
ベンステート アイバンホー スター
VG-89-GM
キーストーン スターレット カメオ
VG-88
6-09 350H 2X 10,768kg 439kg 4.1%

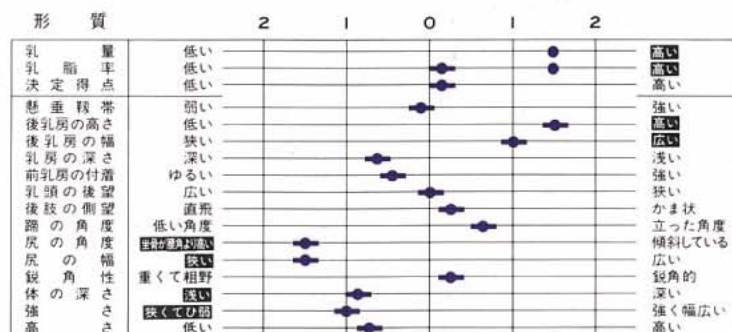
1717329 乳脂率、蛋白率の改善に役立つ。娘牛は後乳房の付着高く、幅あり、靱帯が強い。

PDM	PD%F	RPT	PD%P	RPT	PDT	RPT	TPI
+470kg	+0.04	99%	+0.04	99%	+0.90	92%	+703

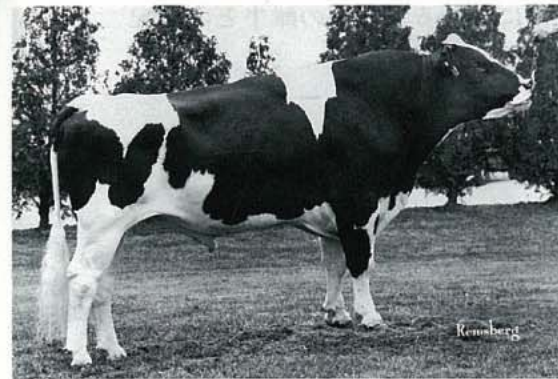
検定娘牛頭数

PDM1,903頭

PDT228頭



7H1518 ハックスランド スターライト エム バジル VG-87(A)



ロイブルック スターライト
EX-EXTRA
シーリング ロックマン
EX-EXTRA
ロイブルック モデル ラッス
EX-11スター
ラウンド オーク ラグ アップル エレベーション
EX-96-GM
ハックスランド エレベーション エム スター
VG-85-GM
2-11 353H 11,252kg 498kg 4.4%

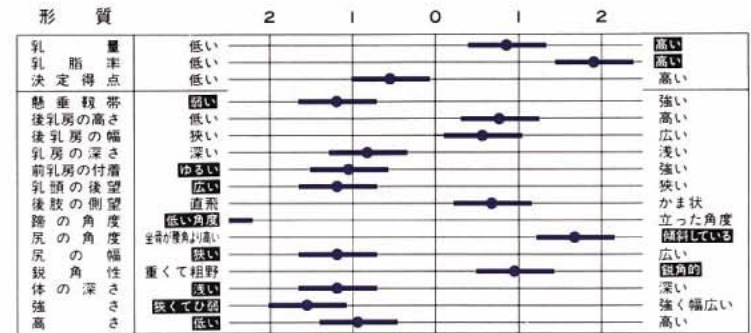
1802342 娘牛は乳脂率が非常に高い。体高、体積のある力強い雌牛との交配が望まれる。娘牛は後乳房がすばらしく、デーリーキャラクターに富む。

PDM	PD%F	RPT	PD%P	RPT	PDT	RPT	TPI
+449kg	+0.11	70%	-0.02	70%	+0.42	62%	+655

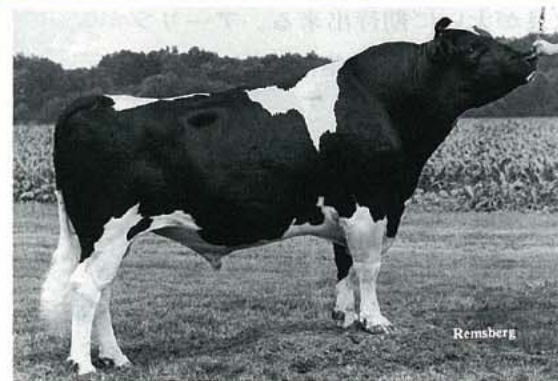
検定娘牛頭数

PDM64頭

PDT32頭



7H1557 アートエーカーズ ベル ポンティアック イーティー VG-87(B)



カーリンエム アイバンホー ベル
EX-93-GM
ベンステート アイバンホー スター
VG-89
ビーアンドダブリュー ヘーロ クリーメル
VG-87
ラウンド オーク ラグ アップル エレベーション
EX-96-GM
アートエーカーズ ケイ アイ キランド
VG-86
5-05 14,170kg 461kg 3.3%

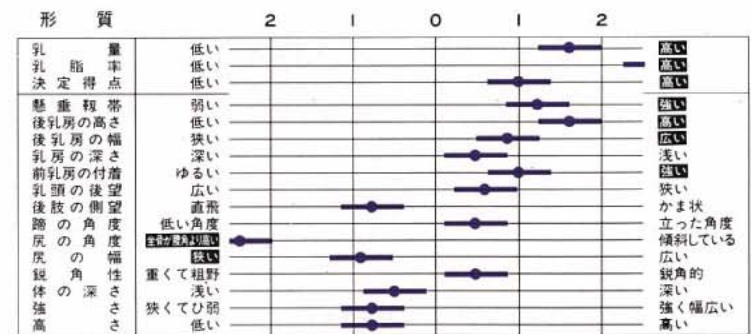
1878472 現在米国で最も人気のある種雄牛の1頭。TPI第10位。乳量、乳成分の改良が大いに期待出来る。娘牛は中型だが、後乳房特にすばらしく、前乳房の付着も強い。

PDM	PD%F	RPT	PD%P	RPT	PDT	RPT	TPI
+684kg	+0.09	74%	-0.02	70%	+1.45	71%	+874

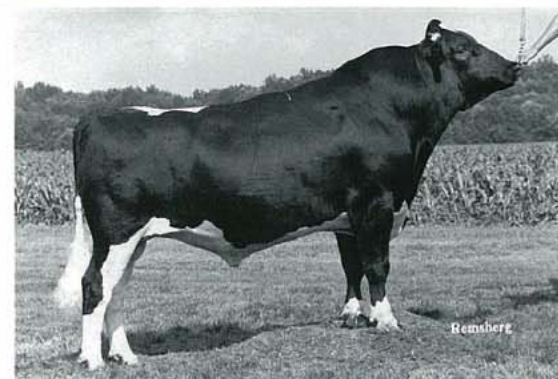
検定娘牛頭数

PDM49頭

PDT30頭



7H1577 タグウッド ベル セレクター イーティー VG-88(A)



カーリンエム アイバンホー ベル
EX-93-GM
ベンステート アイバンホー スター
VG-89
ビーアンドダブリュー ヘーロ クリーメル
VG-87
ボニー ファーム アーリング チーフ
EX-94-GM
ノーレン ブロック レックス チーフ アン
EX-90-GMD
5-03 365H 17,028kg 627kg 3.7%

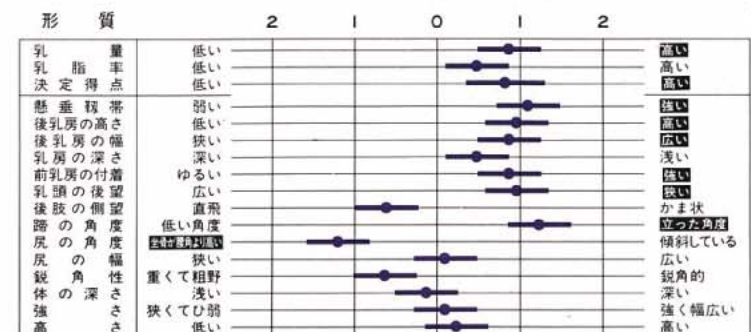
1874263 乳量、乳成分、体型とバランスのとれた改良が期待出来る。今、注目を集めているベルの息牛。娘牛は体高あり、前乳房の付着強く、後乳房の付着高く、幅ある。

PDM	PD%F	RPT	PD%P	RPT	PDT	RPT	TPI
+309kg	+0.00	72%	+0.04	72%	+1.44	68%	+590

検定娘牛頭数

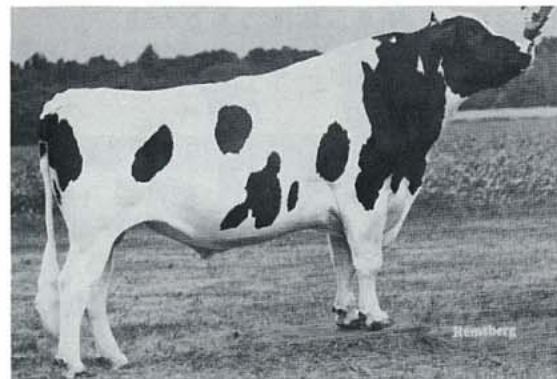
PDM48頭

PDT25頭



7H1629 ウォーディン ベル ジーン

EX-92(A)

カーリンエム アイバンホー ベル
EX-93-GMウォーディン キングピン ジェニー イーティー
VG-85
3-04 365H 14,215kg 461kg 3.2%

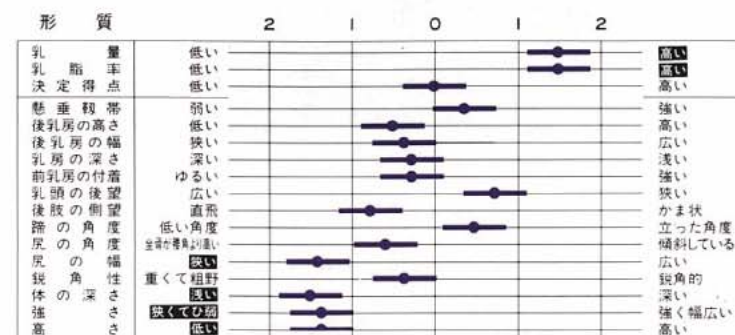
1887096 乳量、乳成分の改良に適する。大型の雌牛との交配が望まれる。

PDM	PD%F	RPT	PD%P	RPT	PDT	RPT	TPI
+419kg	+0.08	72%	+0.06	72%	+0.82	71%	+706

検定娘牛頭数

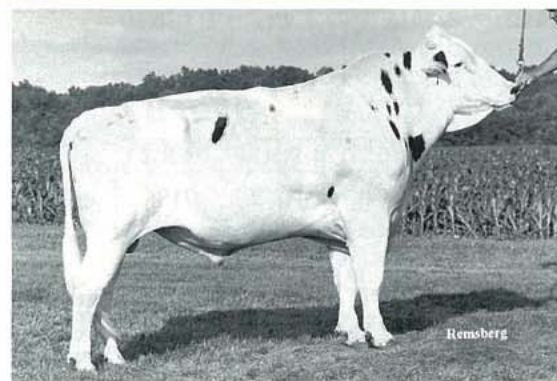
PDM53頭

PDT32頭



7H1652 アーリンド リーガン

GP-83(A)

アーリンド ロテート
EX-92-GMアーリンド スターライト モリー
EX-90
3-03 365H 13,565kg 515kg 3.3%

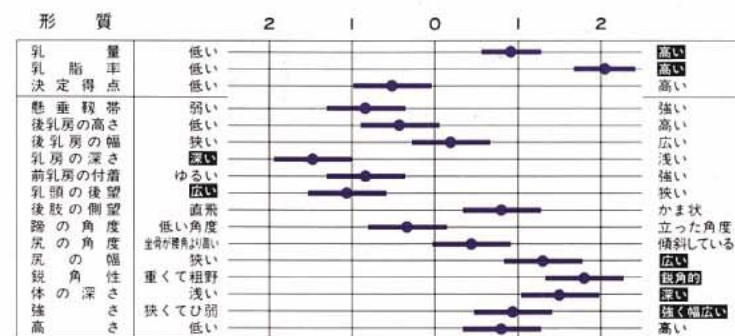
1896502 乳量、乳脂率の改良が大いに期待出来る。アーリンドロ テートの息牛。娘牛は力強く、体高、肋腹あり鋭角性に富む。尻幅も広い。

PDM	PD%F	RPT	PD%P	RPT	PDT	RPT	TPI
+600kg	+0.07	71%	-0.06	70%	+0.47	68%	+702

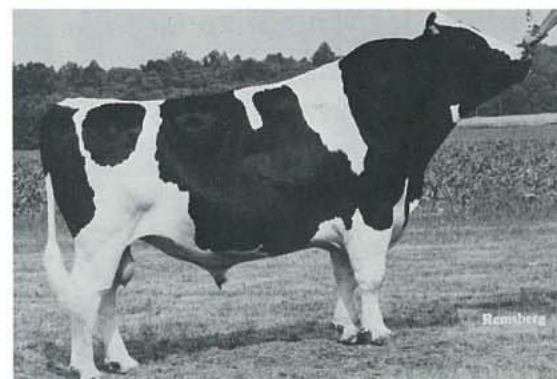
検定娘牛頭数

PDM54頭

PDT26頭



7H1659 ディーアンドエス バリアント ローディ EX-90(A)

エスタブリュー ディー バリアント
EX-95-GMディーアンドエス エレベーション ローゼル
VG-88
3-06 351H 13,155kg 415kg 3.2%

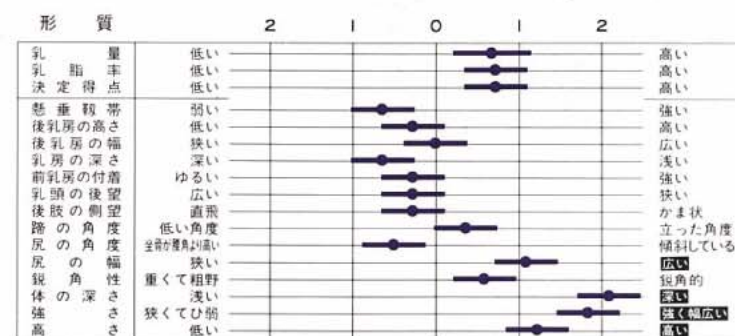
1897895 乳量の改良期待出来る。娘牛は体型的に欠点少なく、特に体高、鋭角性あり後乳房がすばらしい。

PDM	PD%F	RPT	PD%P	RPT	PDT	RPT	TPI
+530kg	-0.07	71%	-0.06	68%	+1.31	73%	+582

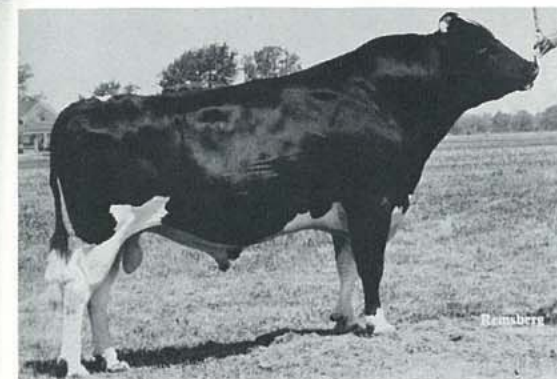
検定娘牛頭数

PDM53頭

PDT36頭



7H1690 ブルックストワイン ジェyson ポール VG-85(A)

ツインローン エレベーション ジェyson
VG-86-GMブルックストワイン ジェット ポーラ
VG-86
3-06 365H 12,688kg 541kg 4.3%

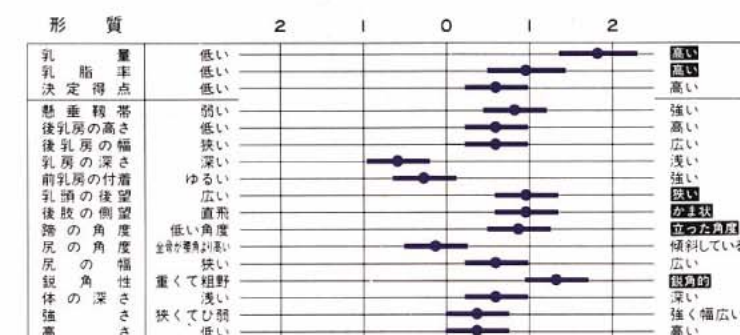
1903828 期待の新種雄牛。乳量の改良が大いに期待出来る。娘牛は体高あり鋭角性に富む。後肢の角度すばらしい。乳頭の配置よく、懸垂靱帯が強い。

PDM	PD%F	RPT	PD%P	RPT	PDT	RPT	TPI
+780kg	-0.14	64%	-0.04	64%	+1.22	70%	+723

検定娘牛頭数

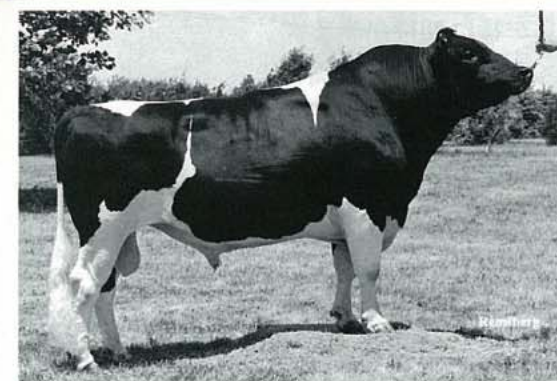
PDM38頭

PDT31頭



1987年サイアサマリー7月より

7H1694 ノックスランド ベル エム エンティティ イーティー VG-85(A)

カーリンエム アイバンホー ベル
EX-93-GMノックスランド エレベーション エム スターリィ
VG-85-GM
2-11 353H 11,252kg 198kg 4.1%

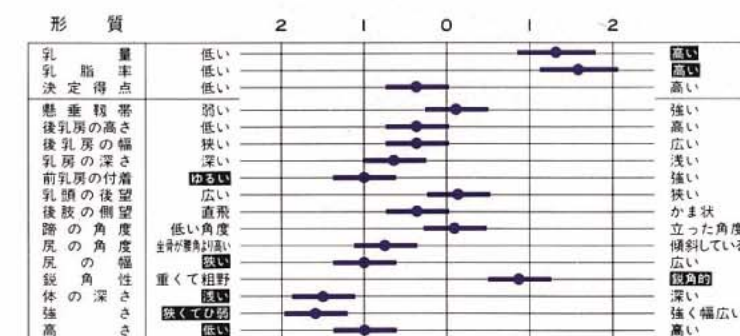
1901925 期待の新種雄牛。乳量、乳脂率の改良期待出来る。母系のファミリーは米国でも評価高い。娘牛は鋭角性に富み、乳房、後肢の角度すばらしい。

PDM	PD%F	RPT	PD%P	RPT	PDT	RPT	TPI
+630kg	+0.01	68%	-0.05	62%	+0.52	69%	+692

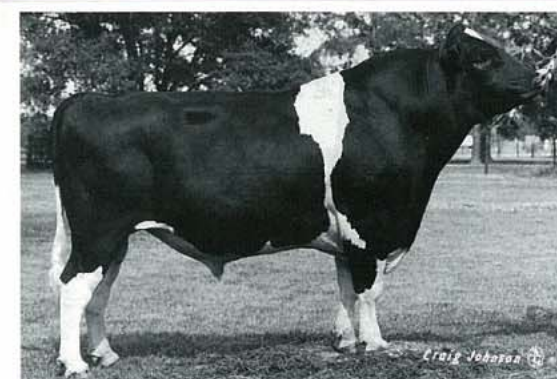
検定娘牛頭数

PDM45頭

PDT30頭



8H 114 プルシエンスキー スパイク イーティー EX-90(B)

セダーグロブ ゴールデン ナゲット
VG-86-GMブラシャンスキー チーフ フェイス
EX-94-GM
9-0 365H 17,086kg 867kg 5.1%

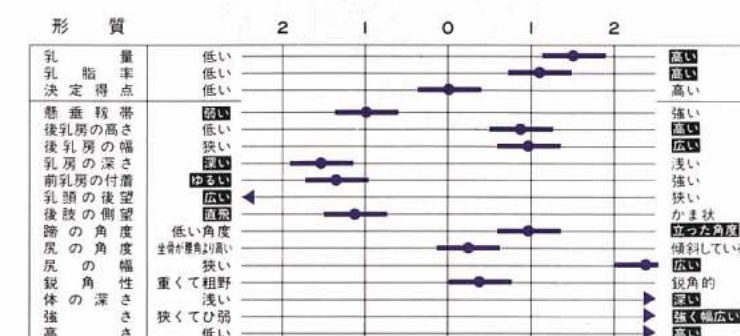
1865531 蛋白率、蛋白量の改良が期待出来る。娘牛は力強く、体高あり、尻幅有る。後乳房の付着の高さ、幅もすばらしい。母はあの名雌ブラシャンスキー チーフ フェイス。

PDM	PD%F	RPT	PD%P	RPT	PDT	RPT	TPI
+498kg	-0.01	80%	+0.03	76%	+0.79	75%	+665

検定娘牛頭数

PDM77頭

PDT45頭



8H 435 クレセントミード ブーツ カスパー イーティ VG-87(A)



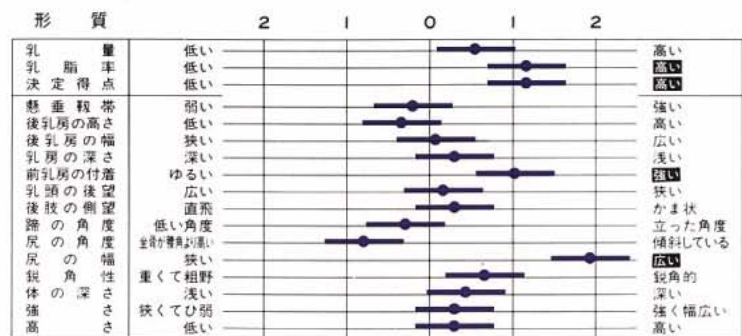
1850067 乳量, 脂肪量高い。
娘牛の体型が特にすばらしく, 各部位の線型も安定している。特に前乳房の付着強く尻幅広い。

PDM	PD%F	RPT	PD%P	RPT	PDT	RPT	TPI
+451kg	+0.03	66%	-0.05	66%	+1.71	64%	+659

検定娘牛頭数

PDM30頭

PDT21頭



スクイウェア バラビスタ ダブル
EX-90-GM

スノーブーツ ウィス ミルキー ウェイ
EX-97-GMD-3E

エー ジェールエフ パークロブ キット
VG-88-GM

ルドマー キット カンディ
EX-92-GMD-2E
6-06 365H 12,928kg 462kg 3.6%

ルドマー モーリー ドンナ
EX-91-GMD-2E
8-10 365H 13,191kg 454kg 3.4%

8H1034 イーゼットエーカーズ スターライト パチュラー VG-86(A)



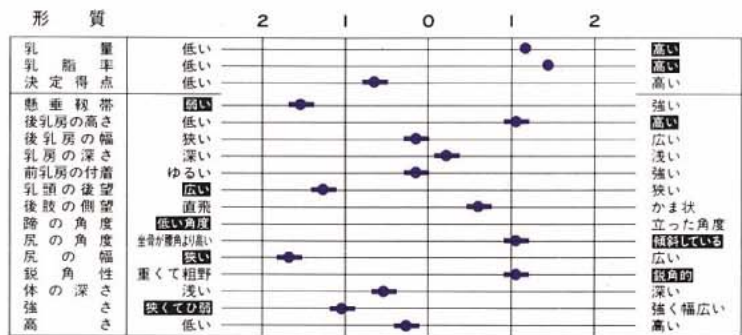
1740781 乳量, 乳脂率の改良が特に期待出来る。
娘牛は鋭角性に富み, 後乳房の付着高い。

PDM	PD%F	RPT	PD%P	RPT	PDT	RPT	TPI
+536kg	+0.01	99%	-0.01	99%	+0.36	95%	+644

検定娘牛頭数

PDM3,500頭

PDT 357頭



シーリング ロックマン
EX-EXTRA

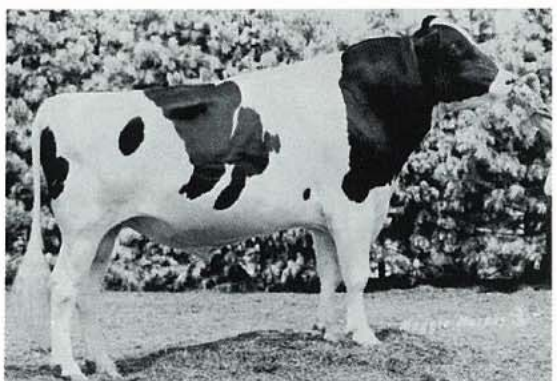
ロイブルック モデル ラッス
EX-11スター

ラウンド オーク ラグ アップル エレベーション
EX-96-GM

イーゼット エーカーズ エレベーション パーバ
VG-86
5-08 305H 9,834kg 327kg 3.3%

イーゼット エーカーズ フラシー ポニタ
6-03 353H 10,673kg 342kg 3.2%

8H1306 メリット ハムレット スターライト バリアント EX-92(A)



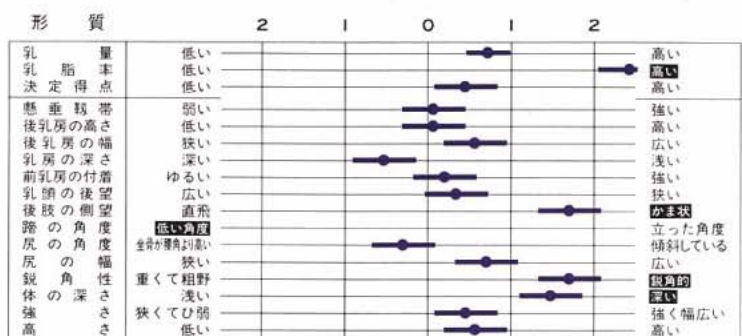
1832924 1988年7月米国TPI TOP 100頭の種雄牛のなかで, 蛋白率No.1, 脂肪率No.2の種雄牛。
娘牛は体型的に大きな欠点なく, 安定している。

PDM	PD%F	RPT	PD%P	RPT	PDT	RPT	TPI
+50kg	+0.35	87%	+0.12	87%	+1.13	76%	+730

検定娘牛頭数

PDM108頭

PDT 45頭



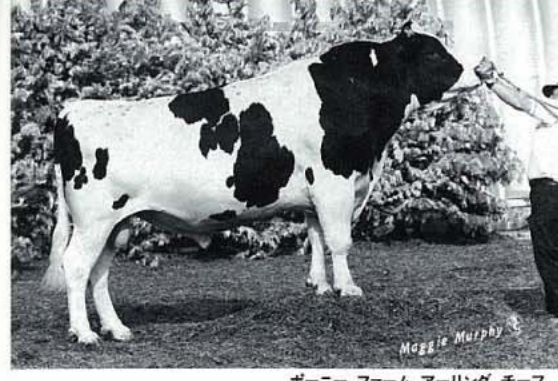
ボーニー ファーム アーリング チーフ
EX-91-GM

アリード アドミラル ローズ ビビアン
VG-85

ロイブルック スターライト
EX-EXTRA

ハムレット プラリー ロッキー
EX-90
7-05 305H 10,863kg 453kg 4.2%

8H1411 デモン アロー



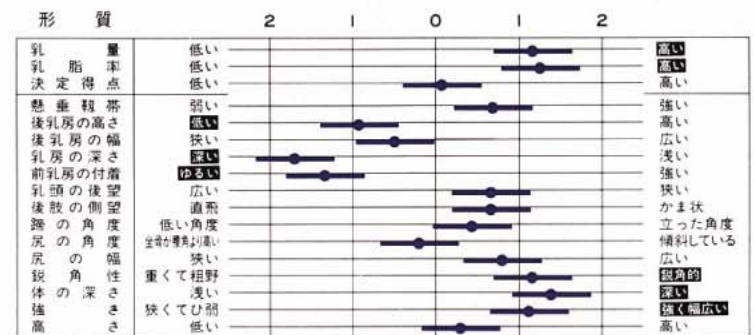
1863878 娘牛は乳量, 乳脂量, 蛋白量高く, 体型的には大型でディリーキャラクターに富む。

PDM	PD%F	RPT	PD%P	RPT	PDT	RPT	TPI
+683kg	-0.07	78%	-0.07	77%	+0.88	68%	+652

検定娘牛頭数

PDM62頭

PDT26頭



グレンデル アーリング チーフ
EX-93-GM

ボーニー ファーム アーリング チーフ
EX-94-GM

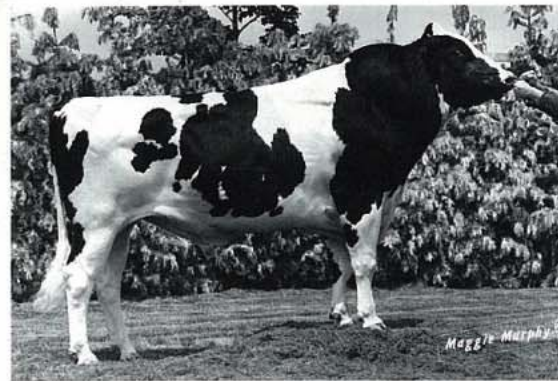
グレンデル ネット ボーイ アドーン
EX-94-GM

ラウンド オーク ラグ アップル エレベーション
EX-96-GM

リーモント エレベーション ドンナ
VG-88
(検定中)
4-06 262H 7,120kg 254kg 3.5%

リーモント アール メーブル ドティ
EX-90-3E
11-00 305H 7,139kg 291kg 4.1%

8H1509 イーゼットエーカーズ アイバンホー ベル ライカブル GP-83(B)



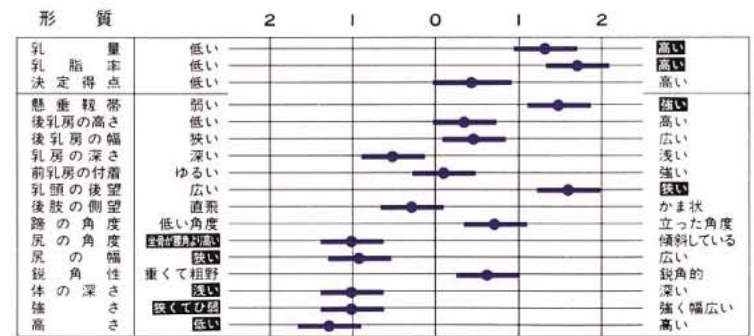
1882919 乳量の改良が大いに期待出来る種雄牛。
娘牛は鋭角性に富み, 乳房すばらしい。
大型で体積のある雌牛との交配が望まれる。

PDM	PD%F	RPT	PD%P	RPT	PDT	RPT	TPI
+872kg	-0.69	69%	-0.14	69%	+1.15	68%	+721

検定娘牛頭数

PDM38頭

PDT25頭



カーリンエム アイバンホー ベル
EX-93-GM

ベンステート アイバンホー スター
VG-89

ビーアンドダブリュー ヘーロ クリーメル
VG-87

ラウンド オーク ラグ アップル エレベーション
EX-96-GM

イーゼット エーカーズ エレベーション リング
VG-86
6-04 305H 9,277kg 302kg 3.9%

イーゼット エーカーズ アポロ アイバン ロライン
GP-83-GMD
4-05 305H 10,170kg 364kg 3.6%

8H1540 ベアパス グレード イーティ VG-86(A)



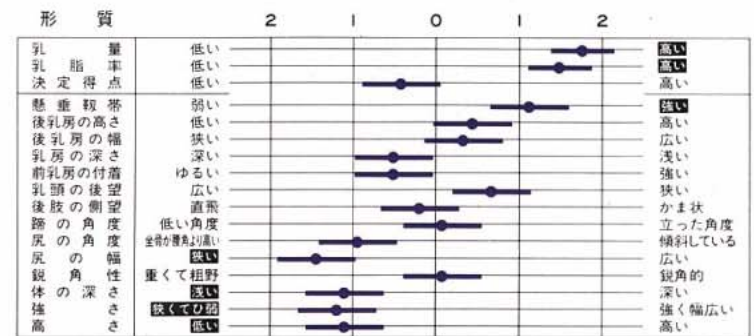
1910578 乳量, 乳脂量, 蛋白量共に改良期待出来る新種雄牛。
娘牛は特に後乳房すばらしく, 鋭角性に富む。
大型で体積のある雌牛との交配が望まれる。

PDM	PD%F	RPT	PD%P	RPT	PDT	RPT	TPI
+588kg	+0.00	72%	+0.02	72%	+0.49	60%	+705

検定娘牛頭数

PDM49頭

PDT16頭



カーリンエム アイバンホー ベル
EX-93-GM

ベンステート アイバンホー スター
VG-89

ビーアンドダブリュー ヘーロ クリーメル
VG-87

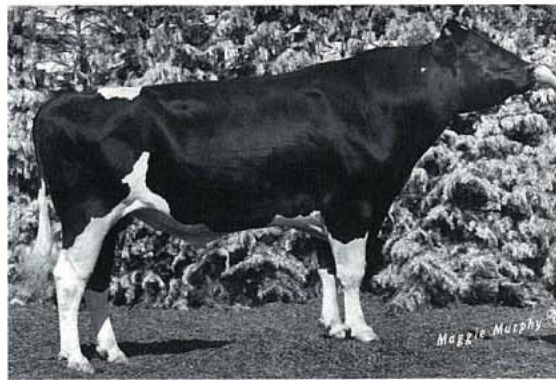
ラウンド オーク ラグ アップル エレベーション
EX-96-GM

ボーデル ゲーティ エレベーション
EX-92-3E
2-10 365H 12,494kg 463kg 3.7%

ラルヘイブン プリンス スター ゲイ
VG-87-GMD
6-10 305H 11,610kg 406kg 3.5%

8H1555 レトソ ベル リンガー イーティー

GP-82(A)



カーリンエム アイバンホー ベル
EX 93 GM

ベンステート アイバンホー スター
VG 89

ビーアンドダブリュ ヘーロ クリーメル
VG 87

ポバティホロー マイルストン
VG 86 GM

レトソ マイルストン ローヤリティー
VG 88 GM
5 01 351H 11,853H 330kg 1.5%

レトソ チャリー ローヤル
GP 80
1 02 305H 8,177kg 323kg 1.0%

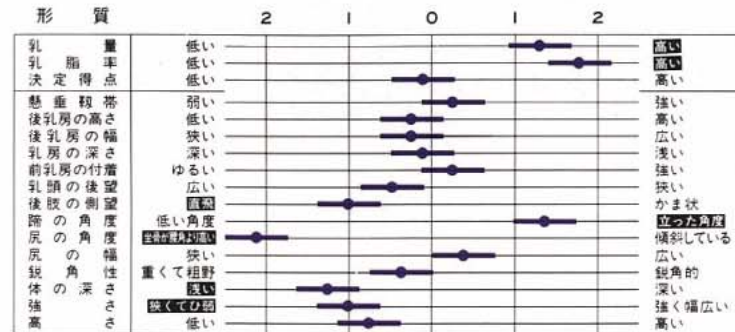
1900611 乳量, 乳脂率, 蛋白率の改良が期待出来る。
娘牛の乳房はすばらしい。尻幅も広い。
大型で体積のある雌牛との配合が望まれる。

PDM	PD%F	RPT	PD%P	RPT	PDT	RPT	TPI
+484kg	+0.07	73%	+0.01	73%	+0.70	73%	+699

検定娘牛頭数

PDM55頭

PDT36頭



8H1581 ローズリー ベル レース

VG-85(A)



カーリンエム アイバンホー ベル
EX 93 GM

ベンステート アイバンホー スター
VG 89

ビーアンドダブリュ ヘーロ クリーメル
VG 87

グレンデル アーリング チーフ
EX 93 GM

レンリッ グレン ローラ
VG 88
5 05 311H 10,863kg 389kg 3.6%

フランダース フィールズ ローラ
EX 90
8 01 305H 8,186kg 276kg 3.1%

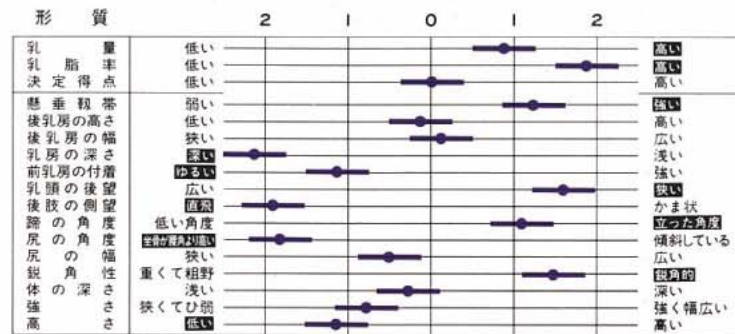
1905732 乳量, 乳脂率の改良に適した新種雄牛。
娘牛の後乳房すばらしく靱帯強い。又、娘牛は鋭角
性に富む。

PDM	PD%F	RPT	PD%P	RPT	PDT	RPT	TPI
+561kg	+0.07	66%	-0.05	66%	+0.83	70%	+709

検定娘牛頭数

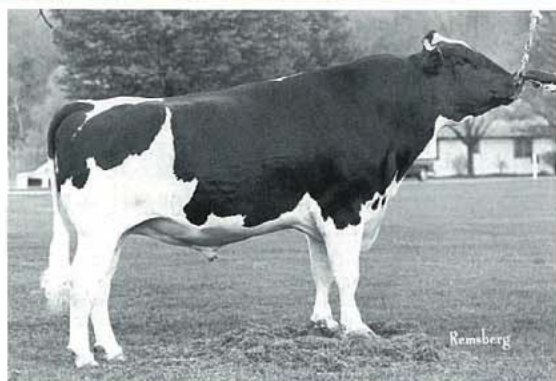
PDM40頭

PDT29頭



9H 692 ポッツ サウザン マン フタゴ

GP-82-GM(A)



アーリング ジェット ストリーム フタゴ
EX 91

タイディ パーク フォティナイター
EX 90 GM

フォーマトサ コマンダー ジャン
EX 90 2E

ラウンド オーク ラグ アップル エレベーション
EX 96 GM

ポッツ グレン ビュー エレベーション
EX 90
4 11 365H 10,694kg 414kg 3.8%

ポッツ アイバンホー グレイビュー
GP 80
4 00 286H 8,305kg 356kg 4.3%

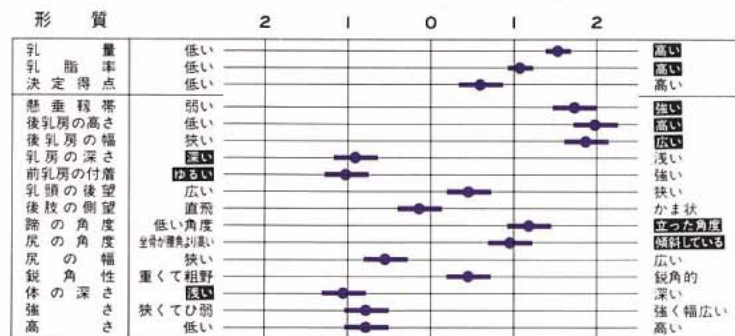
1790625 乳量, 乳成分量, 体型共改良期待出来る。
娘牛は後乳房の付着高く幅があり, 靱帯も強いので
後乳房の改良が期待出来る。

PDM	PD%F	RPT	PD%P	RPT	PDT	RPT	TPI
+590kg	-0.05	96%	+0.00	95%	+1.21	86%	+699

検定娘牛頭数

PDM647頭

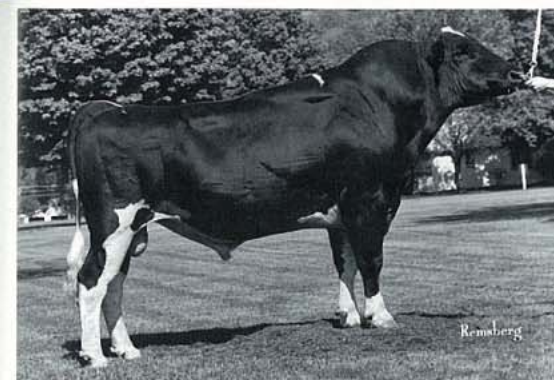
PDT100頭



9H 779

ビーゴ バリアント エルバン

VG-86 (A)



エス ダブリュ ディー バリアント
EX 95 GM

ボニーファーム アーリング チーフ
EX 94 GM

アリード アドミラル ローズ ビビアン
VG 85

ラウンド オーク ラグ アップル エレベーション
EX 96 GM

ビーゴ エレベーション バニティー
VG 85
5 08 364H 11,397kg 449kg 3.8%

ビーゴ スタンドアウト バニティー
EX 91
4 04 365H 11,841kg 445kg 3.8%

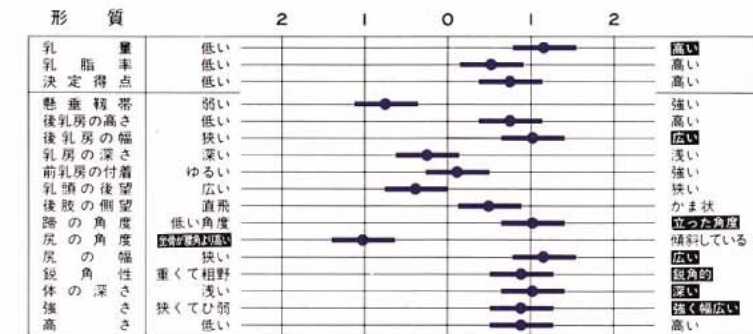
1839677 乳量, 体型共に改良が期待出来る。
娘牛は, 特に大型で体積ありデリーキャラクター
に富み尻の形状良い。後乳房もすばらしい。

PDM	PD%F	RPT	PD%P	RPT	PDT	RPT	TPI
+466kg	-0.08	80%	+0.00	80%	+1.35	77%	+601

検定娘牛頭数

PDM69頭

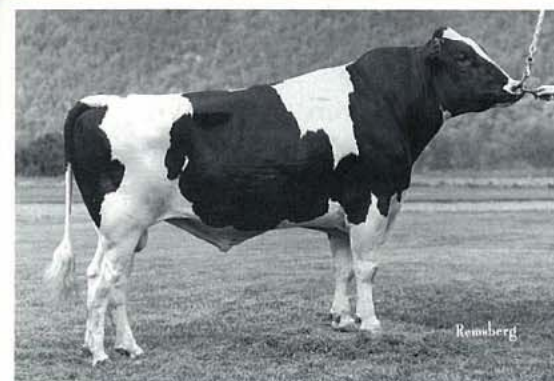
PDT48頭



9H 815

ウェントランド ベル ロッキー イーティー

VG-88-GM(A)



カーリンエム アイバンホー ベル
EX 93 GM

ベンステート アイバンホー スター
VG 89 GM

ビーアンドダブリュ ヘーロ クリーメル
VG 87

グレンデル アーリング チーフ
EX 93 GM

クリップス デル チーフ ウィラ
EX 90 MS
2 04 305H 9,794kg 407kg 4.2%

ディーアンド エス チャーミング ウィラ
G-79
3 02 288H 8,838kg 321kg 3.6%

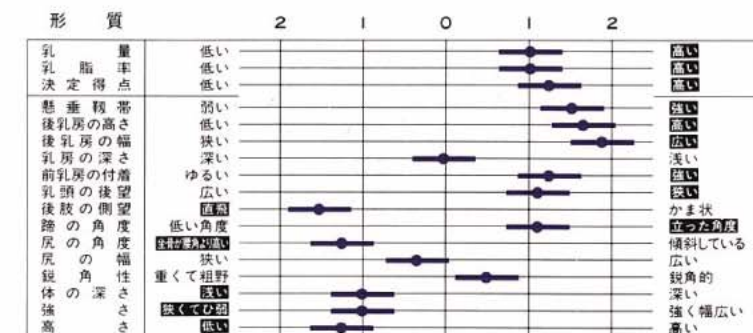
1855621 乳量の改良が期待出来る種雄牛。
娘牛は前乳房, 後乳房共にすばらしく, 前乳房の付
着強い。

PDM	PD%F	RPT	PD%P	RPT	PDT	RPT	TPI
+564kg	-0.07	84%	-0.06	84%	+1.61	82%	+638

検定娘牛頭数

PDM87頭

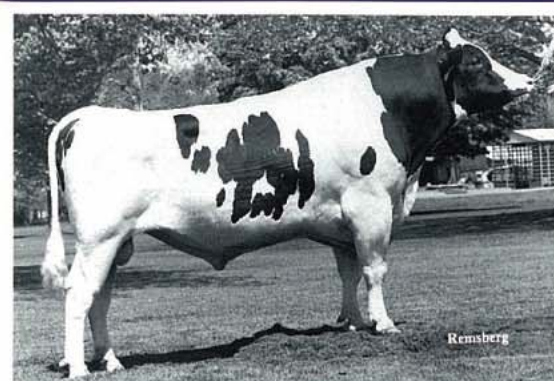
PDT68頭



9H 885

オールドタウン パックマン イーティー

VG-85(A)



カールクラーク ボード チャアマン
VG 88 GM

ミル ベティ アイバンホー チーフ
VG 87 GM

パットサン エレベーション クリス
EX 90 3E

レターズ パークゴブ トランプ
EX 90 GM

オールドタウン トランプ パーティー
VG 88
5 04 365H 15,733kg 591kg 3.8%

オールドタウン マスター ジム パット
G-79
5 01 283H 7,805kg 258kg 3.3%

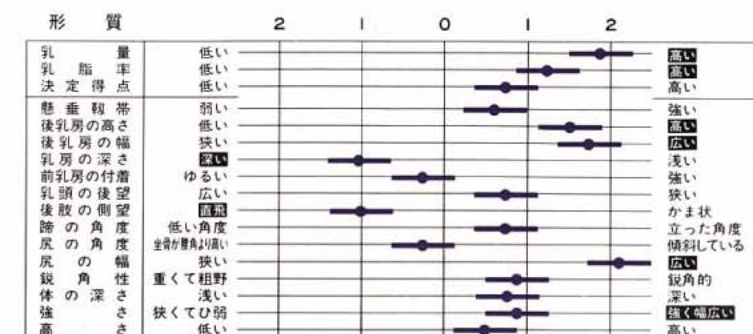
1918191 乳量の改良が大いに期待出来る。ボードチェアマン
の息牛。娘牛は体型すばらしく欠点少ない。特に後乳
房のすばらしさと尻幅の広さは目につく。

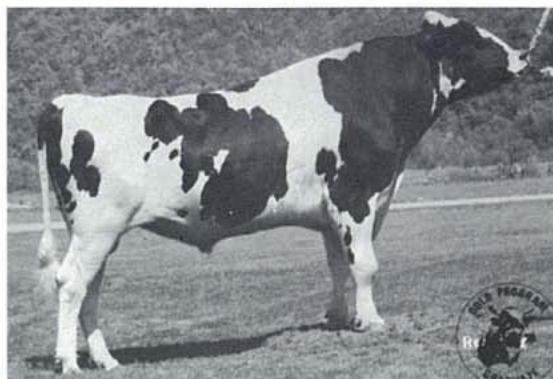
PDM	PD%F	RPT	PD%P	RPT	PDT	RPT	TPI
+761kg	-0.11	78%	-0.03	78%	+1.32	80%	+753

検定娘牛頭数

PDM74頭

PDT57頭





カーリンエム アイバンホー ベル
EX-93-GM
VG-89
PDM 53頭
PDT 42頭

ベンステート アイバンホー スター
VG-89
PDM 53頭
PDT 42頭

アールンダ ジェット ストリーム フタゴ
EX-91
PDM 53頭
PDT 42頭

レムモス ジェット リタ
VG-89
6-09 3041H 11,275kg 433kg 3.8%
GP-82
5-05 3051H 10,768kg 398kg 3.7%

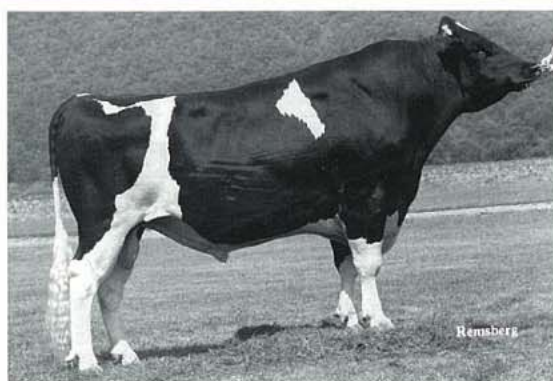
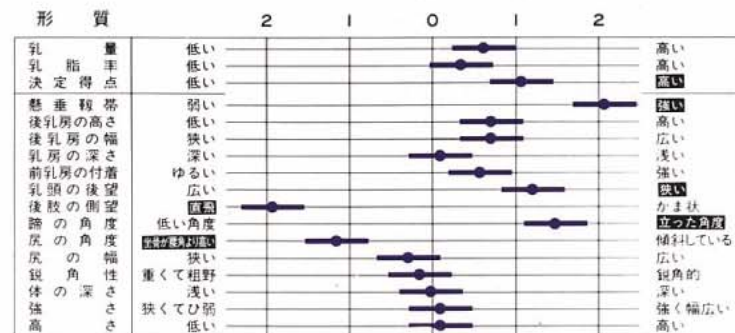
1896613 乳量、体型共に改良が期待できる。
娘牛は特に前乳房、後乳房がよい。

PDM	PD%F	RPT	PD%P	RPT	PDT	RPT	TPI
+426kg	-0.08	71%	-0.03	71%	+1.57	71%	+556

検定娘牛頭数

PDM53頭

PDT42頭



マッシュフィールド エレベーション トニー
VG-88-GM
EX-96-GM
PDM 67頭
PDT 60頭

ラウンド オーク ラグ アップル エレベーション
EX-96-GM
PDM 67頭
PDT 60頭

マーシュ フィールド アドミラル トニア
EX-90
PDM 67頭
PDT 60頭

ボーニー ファーム アーリング チーフ
EX-91-GM
PDM 67頭
PDT 60頭

オパーマン チーフ シェルター
EX-90-GM
7-01 3651H 15,801kg 509kg 3.7%
GP-82
6-01 3051H 11,783kg 177kg 1.0%

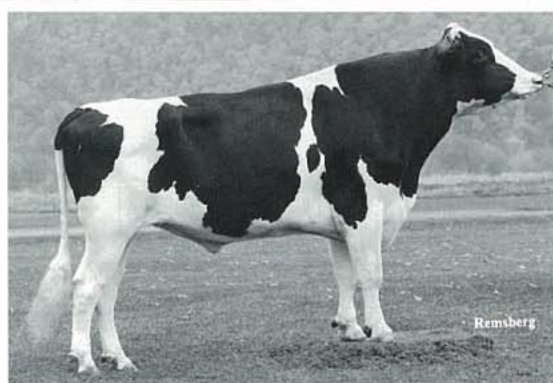
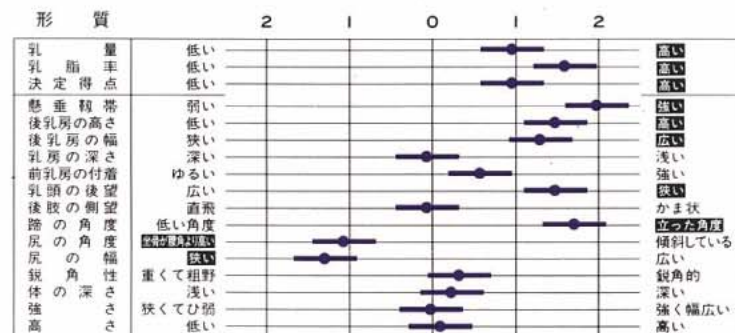
1918191 乳量、乳脂率の改良に役立つ新種雄牛。
娘牛は前乳房、後乳房共にすばらしく、体型に欠点少ないが、出来れば座骨の高い雌牛との交配は避けた。

PDM	PD%F	RPT	PD%P	RPT	PDT	RPT	TPI
+447kg	+0.06	74%	-0.01	74%	+1.48	80%	+716

検定娘牛頭数

PDM67頭

PDT60頭



カールクラーク ボード チェアマン
VG-88-GM
EX-90-3E
PDM 63頭
PDT 44頭

ミル ベティ アイバンホー チーフ
VG-87
PDM 63頭
PDT 44頭

バットサン エレベーション クリス
EX-90-3E
PDM 63頭
PDT 44頭

アールンダ ジェット ストリーム
EX-91
PDM 63頭
PDT 44頭

ブラウンクロフト ドリー キングピン
VG-85
1-07 2711H 13,309kg 170kg 3.5%
VG-85
6-09 3051H 11,615kg 199kg 1.3%

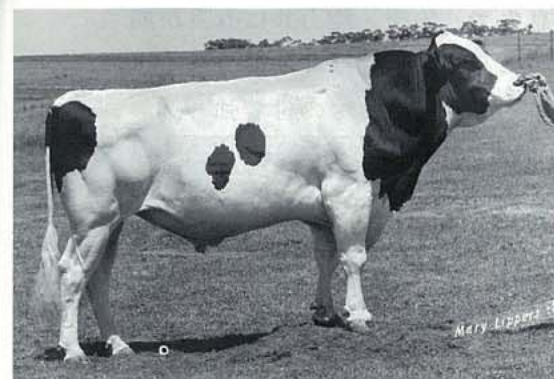
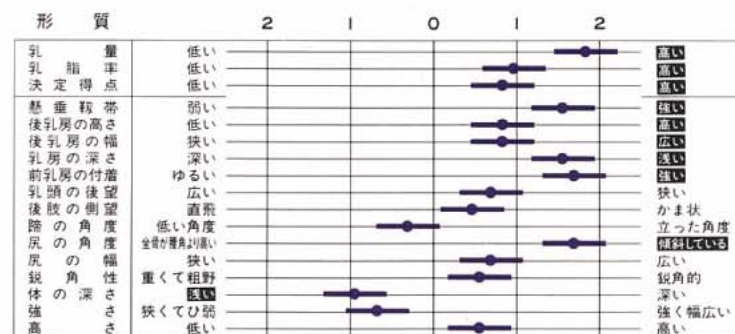
1927133 乳量、乳脂量、蛋白量の改良が期待される。ボードチェアマンの息牛。娘牛の前乳房、後乳房すばらしく付着強い。
体型上欠点少ないが、出来れば体積のある雌牛との交配が望まれる。

PDM	PD%F	RPT	PD%P	RPT	PDT	RPT	TPI
+694kg	-0.08	73%	-0.01	73%	+1.42	76%	+755

検定娘牛頭数

PDM63頭

PDT44頭



カーリンエム アイバンホー ベル
EX-93-GM
VG-89
PDM 41頭
PDT 25頭

ベンステート アイバンホー スター
VG-89
PDM 41頭
PDT 25頭

グレンデル アーリング チーフ
EX-93-GM
PDM 41頭
PDT 25頭

クリップス グレンデル シューブリーム
VG-86
4-01 3651H 13,287kg 554kg 4.2%
VG-85
7-09 3051H 9,609kg 433kg 4.3%

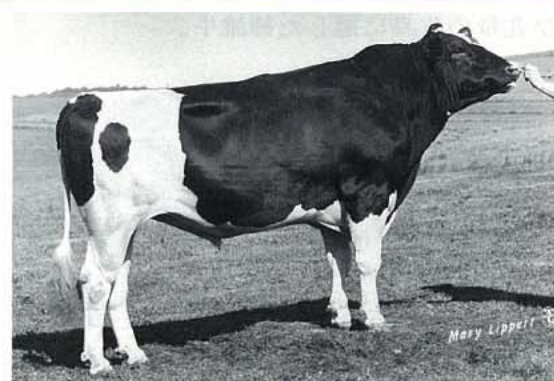
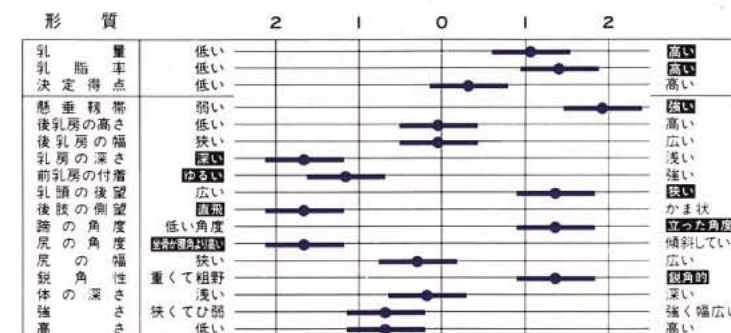
1858115 乳量、乳脂率の改良が期待出来る。
娘牛は中型だが、乳房懸垂靱帯強く、乳頭の配置よい。
搾乳速度速い。

PDM	PD%F	RPT	PD%P	RPT	PDT	RPT	TPI
+496kg	+0.03	65%	-0.01	65%	+1.08	65%	+684

検定娘牛頭数

PDM41頭

PDT25頭



カーリンエム アイバンホー ベル
EX-93-GM
VG-89
PDM 61頭
PDT 34頭

ベンステート アイバンホー スター
VG-89
PDM 61頭
PDT 34頭

ビーアンドダブリュー ヘーロ クリーメル
VG-87
PDM 61頭
PDT 34頭

タイディ パーク トランスミッター
VG-88-GM
PDM 61頭
PDT 34頭

グリーンバンクス トランスミッター アグネス
GP-81
4-09 3651H 14,810kg 506kg 3.4%
VG-85-GMD
9-01 3501H 14,187kg 522kg 3.6%

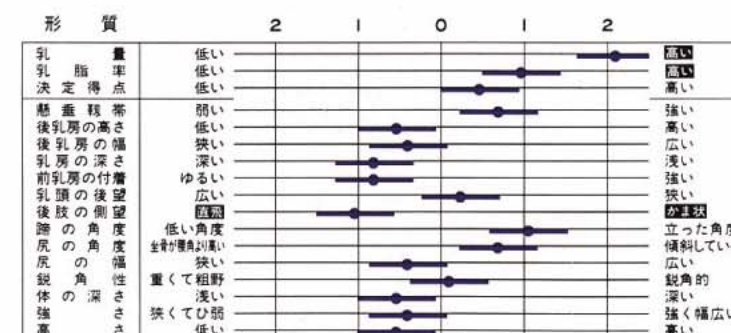
1882801 ベルの息牛。母系はトランスミッター、キングピン、ベネフィクターとユニークな組合せ。乳量の改良が特に期待出来る。娘牛の体型も欠点少ない。

PDM	PD%F	RPT	PD%P	RPT	PDT	RPT	TPI
+917kg	-0.20	67%	-0.06	67%	+1.17	66%	+742

検定娘牛頭数

PDM61頭

PDT34頭



オーシャンビュー セクセーション
VG-88
PDM 66頭
PDT 32頭

ラウンド オーク ラグ アップル エレベーション
EX-96-GM
PDM 66頭
PDT 32頭

オーシャンビュー サイトーション シェリー
VG-86
PDM 66頭
PDT 32頭

アーリング コマンダー
VG-88-GM
PDM 66頭
PDT 32頭

ホルテックス エレベーション アストロ フェイ
VG-88
2-06 3351H 10,133kg 438kg 4.5%
VG-88
6-06 3651H 13,676kg 583kg 4.3%

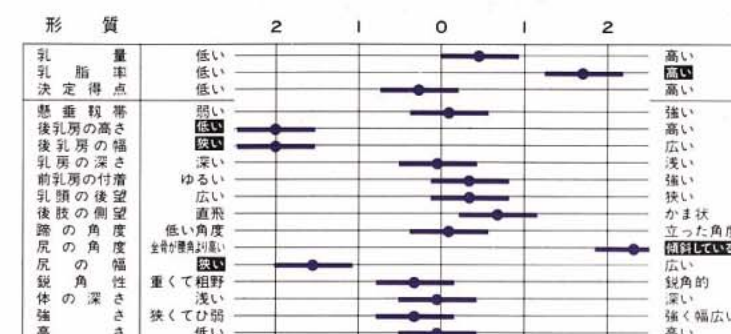
1876658 母系は偉大なフェイファミリー。
父は根強い人気をもつオーシャンビューセクセーション。
乳脂率、蛋白率の改良が大いに期待出来る種雄牛。
娘牛はサイズあり前乳房良い。
坐骨が腰角より高い雌牛に配合が最適の種雄牛。

PDM	PD%F	RPT	PD%P	RPT	PDT	RPT	TPI
+234kg	+0.18	72%	+0.01	72%	+0.65	65%	+597

検定娘牛頭数

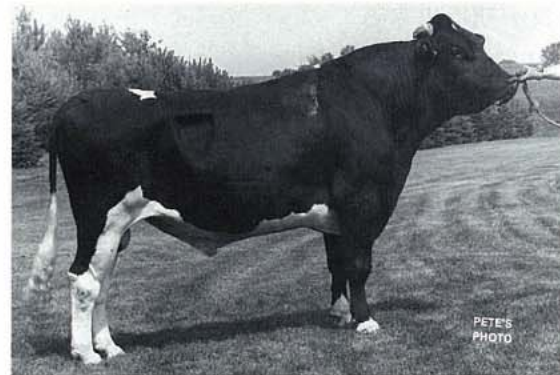
PDM66頭

PDT32頭



21H380 ダブ モニター フロスト

VG-88-GM (A)



フリートリッジ モニター
EX-92-GM

オスボンデール アイバンホー
EX-90-GM

フリートリッジ ブライダル モナ
GP-83-GMD

ボニー ファーム リフレクション アドミラル
EX-93-GM

ライニー アドミラル フローリー フロステイヤー
VG-85
5-04 32911 9,714kg 369kg 3.8%

スバイズ ビービー デューク マジック フロー
4-01 30511 8,358kg 308kg 3.7%

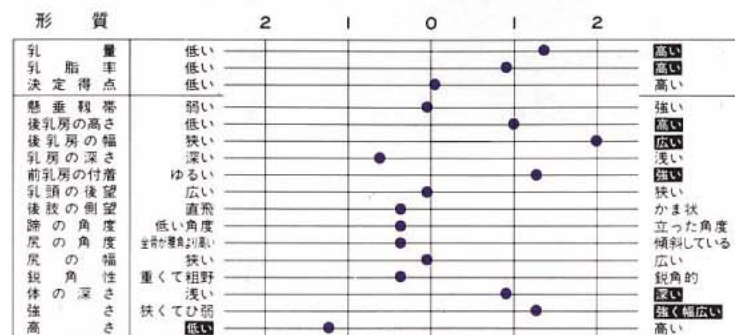
1727429 モニターの代表的息子で、体型・能力共に改良が期待出来る。蛋白量が特に高い。娘牛は非常に力強く、肋腹あり、後乳房の巾があり、前乳房の付着強い。

PDM	PD%F	RPT	PD%P	RPT	PDT	RPT	TPI
+626kg	-0.07	99%	-0.02	99%	+1.01	99%	+676

検定娘牛頭数

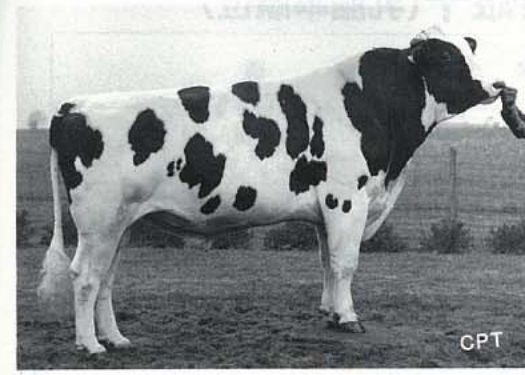
PDM7,051頭

PDT1,583頭



21H767 マジェスティック マナー ベルボーイ

G-77(B)



カーリンエム アイバンホー ベル
EX-93-GM

ペンステート アイバンホー スター
VG-89

ビーアンドダブリュ ヘーロ クリーメル
VG-87

ボニー ファーム アーリング チーフ
EX-94-GM

オークレスト アーリング チーフ ブレック
EX-90
5-05 30511 10,279kg 189kg 1.8%

ハイシーン ブラック イーグル ブレング
VG-89
4-01 30511 8,707kg 381kg 1.4%

1891409 乳量、乳成分、体型と三拍子揃った改良が期待出来る米国で人気の種雄牛。

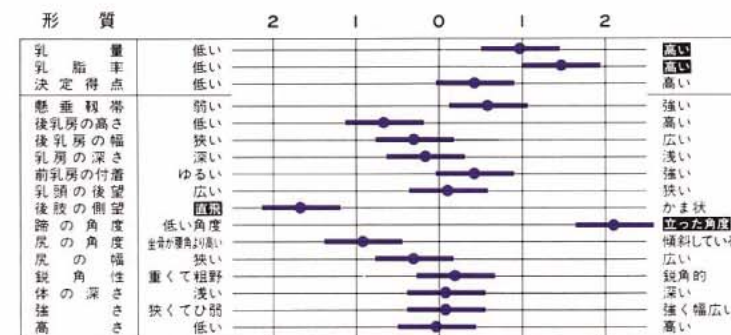
娘牛は体型的にすばらしく欠点少ない。

PDM	PD%F	RPT	PD%P	RPT	PDT	RPT	TPI
+479kg	+0.04	67%	-0.02	67%	+1.03	66%	+664

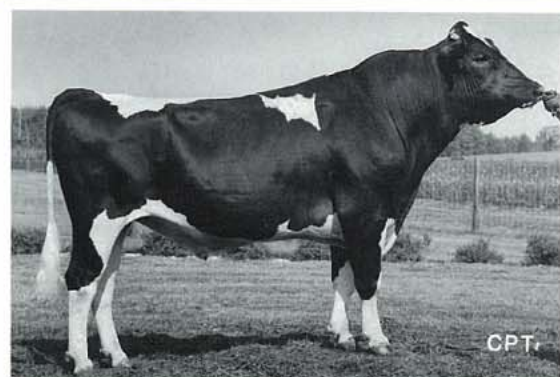
検定娘牛頭数

PDM36頭

PDT23頭



21H740 ハウエル エーカース カーフ ベルマン イーティー EX-90(A)



カーリンエム アイバンホー ベル
EX-93-GM

ペンステート アイバンホー スター
VG-89

ビーアンドダブリュ ヘーロ クリーメル
VG-87

ヘインデル ケーシー カーフ ジュビーター
EX-90-GM

ホルテックス カーフ ベグ
EX-92-3E
5-06 36511 19,560kg 812kg 4.2%

ホルテックス エレベーション ベグ
VG-87
4-00 30711 9,649kg 374kg 3.9%

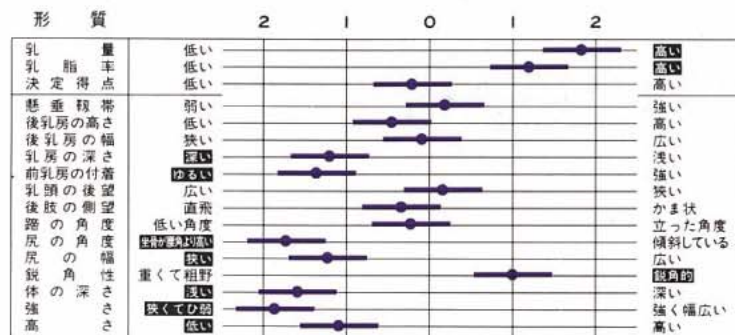
1874634 蛋白率、蛋白量及び乳量の改良に適した種雄牛。娘牛はデリーキャラクター豊む。

PDM	PD%F	RPT	PD%P	RPT	PDT	RPT	TPI
+525kg	-0.03	69%	+0.04	69%	+0.70	66%	+680

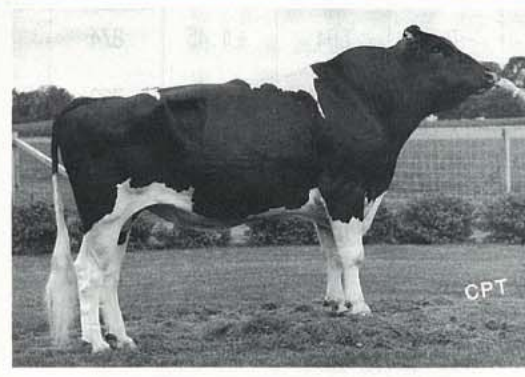
検定娘牛頭数

PDM44頭

PDT24頭



21H772 ティクバー ベル キリアン イーティー EX-90(A)



カーリンエム アイバンホー ベル
EX-91-GM

ペンステート アイバンホー スター
VG-89

ビーアンドダブリュ ヘーロ クリーメル
VG-87

グレンデル アーリング チーフ
EX-93

フランクロフト チーフ クリスタル
VG-88
3-07 30511 8,063kg 353kg 1.1%

EX-90-2E
4-01 30511 8,240kg 344kg 1.2%

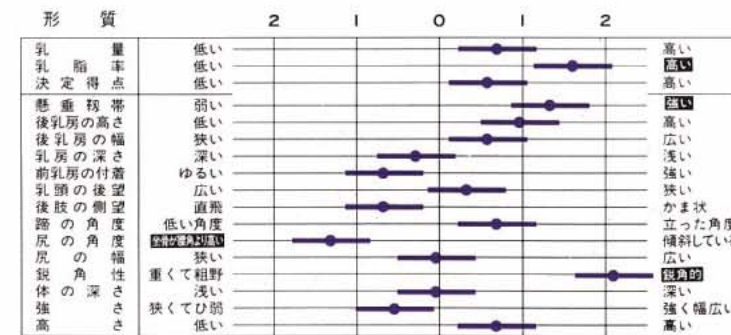
1875014 乳脂率の改良大いに期待出来る種雄牛。乳量も高い。娘牛は後乳房すばらしく懸垂靱帯強い。蹄の角度よく厚さあり、鋭角性に富む。

PDM	PD%F	RPT	PD%P	RPT	PDT	RPT	TPI
+395kg	+0.10	66%	-0.01	66%	+1.22	67%	+680

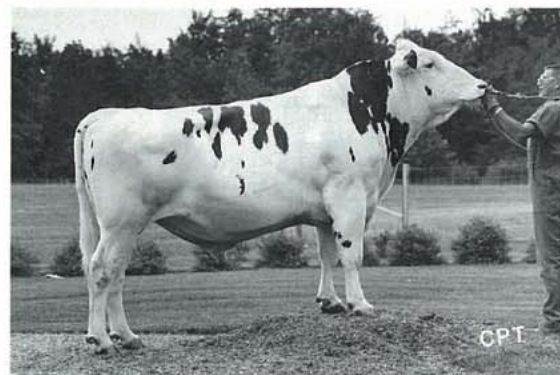
検定娘牛頭数

PDM37頭

PDT25頭



21H765 ライムホロー グレンデル センセーション VG-87(B)



グレンデル アーリング チーフ
EX-90-GM

ボニー ファーム アーリング チーフ
EX-94-GM

グレンデル ネット ボーイ アドリン
EX-90-GM

スコキー センセーション ネット
EX-90-GM

ライムホロー センセーション ジーマ
VG-87
6-02 35011 9,957kg 385kg 4.0%

ライムホロー エレベーション ジーマ
EX-90-2E
5-08 36511 11,606kg 420kg 3.6%

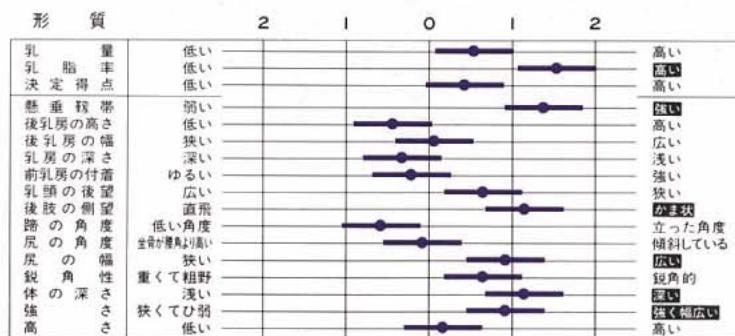
1867510 娘牛の体型すばらしい。乳量、脂肪量も高い。乳量、乳成分、体型と三拍子そろった改良が期待出来る。

PDM	PD%F	RPT	PD%P	RPT	PDT	RPT	TPI
+512kg	+0.03	69%	-0.07	69%	+1.12	66%	+644

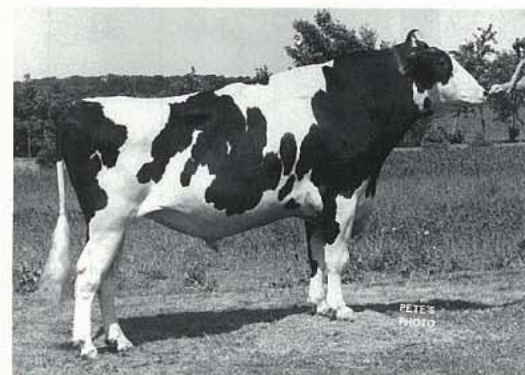
検定娘牛頭数

PDM38頭

PDT24頭



21H1387 ハーモニーコナーズ シモン フタゴ EX-94-GM (A)



グレンデル アーリング チーフ
EX-93-GM

ボニー ファーム アーリング チーフ
EX-94-GM

グレンデル ネット ボーイ アドリン
EX-90-GM

バクラマー ブーツメーカー
EX-94-GM

ハーモニーコナーズ サンシャイン
EX-91
8-07 36511 12,241kg 478kg 3.9%

サーペン フォンド マット サディ
EX-90-GMD
8-00 36511 12,729kg 439kg 3.4%

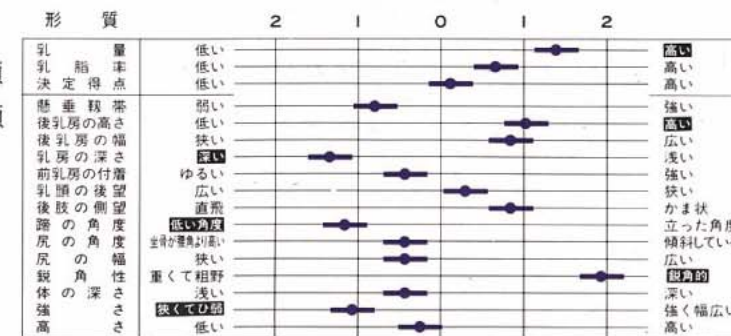
1705850 乳量の改良が期待出来る。娘牛は体高あり、デリーさを兼ねそなえ、座骨間隔も広い。前乳房の付着の強いのも娘牛の特長である。

PDM	PD%F	RPT	PD%P	RPT	PDT	RPT	TPI
+607kg	-0.09	99%	-0.19	99%	+1.60	99%	+518

検定娘牛頭数

PDM8,855頭

PDT2,446頭



1987年サイアサマリー7月より

ワールド・ワイド・サイアーズ推奨ホルスタイン種雄牛(乳脂率順位)

略 号	名 号	検 定 成 績					
		%F	RPT %	%P	PDM kg	PDT	TPI
8H1306	メリット ハムレット スターライ バリアント (エス ダブリュー ティー バリアント)	+0.35	87	+0.12	50	+1.13	730
14H 652	ベアパス ファンタスティック (バリアント)	+0.26	92	+0.07	219	+1.72	784
21H 687	スプールスエッジ マジェスティ (オーシャンビュー セクセーション)	+0.25	78	+0.05	48	+2.44	679
14H1250	ホルテックス クラーク ケーブル イーティー (セクセーション)	+0.18	72	+0.01	234	+0.65	597
7H2212	オーティン バリアント コマンド (バリアント)	+0.17	55	+0.07	426	+1.78	871
9H 904	リーライ アライズ エス ダブリュー ティー バンガード 02 イーティー (バリアント)	+0.17	67	+0.01	265	+3.03	776
7H1588	リップバレー エヌエー ベルトロイ イーティー (カーリンエム アイバンホー ベル)	+0.15	77	+0.07	337	+0.78	719
7H1518	ノックスランド スターライト エム バジル (ロイブルック スターライト)	+0.11	70	-0.02	449	+0.42	655
21H 772	ティクバー ベル キリアン イーティー (グレンデル アーリンド チーフ)	+0.10	66	-0.01	395	+1.22	680
7H1557	アートエーカーズ ベル ボンティアック イーティー (ベル)	+0.09	74	-0.02	684	+1.45	874
9H 842	マーボ マーベリック フタゴ (ベル)	+0.09	77	+0.01	407	+1.29	702
7H1629	ウォーティン ベル ジーン (ベル)	+0.08	72	+0.06	419	+0.82	706
7H1652	アーリンド リーガン (アーリンド ロテート)	+0.07	71	-0.06	600	+0.47	702
8H1555	レトン ベル リンガー イーティー (ベル)	+0.07	73	+0.01	484	+0.70	699
8H1581	ローズリー ベル レース (ベル)	+0.07	66	-0.05	561	+0.83	709
7H1323	モーリーケー プラス ナゲット イーティー (セダーグロブ ゴールデン ナゲット)	+0.07	75	+0.00	458	+0.17	642
8H1091	カラマ チーフ コンダクター (ワーバー アーリンド コンダクター)	+0.07	99	-0.07	454	+0.16	563
9H 924	オッパーマン タング イーティー (マーシュフィールド エレベーション トニー)	+0.06	74	-0.01	477	+1.48	716
9H 719	ホイッティアファーム ネット ボーイ (カーリル スタンド アウト バリアント)	+0.05	96	+0.04	559	+1.57	828
7H1502	キーストン エレベーション カマロ (ラウンド オーク ラグ アップル エレベーション)	+0.04	99	+0.04	470	+0.90	703
8H1258	ビットオーウィンド スターウォー (ワーバー アーリンド コンダクター)	+0.04	81	-0.02	470	+0.69	631
21H 767	マジェスティック マナー ベルボーイ (ベル)	+0.04	67	-0.02	479	+1.03	664
7H1236	フィッシャーブレース マンティンゴ フタゴ (バリアント)	+0.04	98	-0.02	399	+1.87	661
7H1654	シルバーシェード ジェイボーイ イーティ (ツウィンローン エレベーション ジェイソ)	+0.03	75	+0.02	616	+0.79	782
14H1080	リリーボンド シュープリム ベル (ベル)	+0.03	65	-0.01	496	+1.08	684
21H 765	ライムホロー グレンデル センセーション (アーリンド チーフ)	+0.03	69	-0.07	512	+1.12	644
8H 435	クレセントミッド ブーツ カスパー イーティー (バクラーマー ブーツメーカー)	+0.03	66	-0.05	451	+1.71	659
7H1424	オーシャンビュー テキシークラット (バリアント)	+0.03	91	+0.01	330	+2.36	671
14H1160	スターデル バリアント ウィンケン (バリアント)	+0.03	61	-0.01	719	+1.54	872

取扱い窓口のご案内

(社) 北海道家畜改良事業団 011-851-8344
 ☎060 札幌市中央区北 4 条西 1 丁目 ☎011(231)2111 代表
 (株) ジャパン・ホルスタイン・ブリーディング サービス
 ☎004 札幌市白石区厚別南 5 丁目 22-47 ☎011(891)1521 代表

(社) 家畜改良事業団
 ☎104 東京都中央区銀座 4-9-2 ☎03(542)0871 代表
 盛岡種雄牛センター ☎028 41 岩手県岩手郡玉山村下田 301-12-5 ☎01968-3-2730
 前橋種雄牛センター ☎371 01 群馬県前橋市金丸町 312 ☎0272-69-3311
 岡山種雄牛センター ☎709 46 岡山県久米郡久米町宮部下 415 ☎086857-2475
 熊本種雄牛センター ☎861 23 熊本県阿蘇郡西原村河原 4332 16 ☎096279-2647

各都府県精液取扱窓口団体 (各都府県の下記精液取扱窓口団体を通じ種雄牛センターへ)

都府県	取扱窓口	電話番号
青森県	経済農協連	039-31 0175-64-2231
岩手県	岩手県畜産会メインセンター	020-01 0196-88-3028
宮城県	畜産農協連	980 022-221-6277
秋田県	畜産農協連	010 0188-33-7261
山形県	家畜改良協会	990 0236-45-0320
福島県	畜産公社	960 0245-23-1621
茨城県	酪農協連	310 0292-24-6711
栃木県	酪農農協連	320 0286-22-8367
群馬県	牛乳販売農協連	379-21 0272-26-2157
埼玉県	畜産会	360-01 0485-36-5281
千葉県	家畜改良協会	260 0472-43-1311
東京都	経済農協連	190 0425-23-3111
神奈川県	家畜改良協会	259-11 0463-94-1020
新潟県	酪農協連	950 0252-41-3021
富山県	経済農協連	930 0764-45-2250
石川県	家畜改良協会	924 0762-76-8803
福井県	家畜改良協会	910 0776-53-0157
山梨県	家畜改良協会	400 0552-26-5022
長野県	家畜改良協議会	380 0262-32-0111
岐阜県	酪農農協連	500 0582-73-1111
静岡県	経済農協連	422 0542-86-1111
愛知県	酪農農協連酪農センター	444 0564-53-2450
三重県	酪農農協連	514 0592-27-2211
滋賀県	畜産技術センター	529-16 07485-2-1221
京都府	経済連	601 075-681-4311
大阪府	総合畜産農協連	540 06-941-0821
兵庫県	酪農農協連	650 078-361-8145
奈良県	畜産試験場	633-21 07458-3-0153
和歌山県	畜産課	640 0734-32-4111
鳥取県	家畜改良協会	689-25 08585-5-0330
島根県	経済農協連	699-04 0852-66-3575
岡山県	酪農農協連	700 0862-22-2779
広島県	経済農協連	730 0822-43-4111
山口県	家畜改良協会	754 08397-3-3272
徳島県	経済農協連	770 0886-32-1111
香川県	家畜改良協会	761-07 0878-98-1511
愛媛県	家畜人工授精師協会	790 0899-41-2111
高知県	家畜改良協会	780 0888-73-0659
福岡県	酪農協連	812 092-431-7861
佐賀県	酪農協連	840 0952-25-5291
長崎県	酪農協連	854 09572-2-3356
熊本県	畜産開発公社	860 096-354-2593
大分県	酪農協連	870 0975-43-4135
宮崎県	酪農協連	880 0985-25-3211
鹿児島県	中央種畜管理センター	899-44 09954-8-2362
沖縄県	畜産試験場	905-04 09805-6-5142

価格改訂の期間を除き、常時ご注文を受付けておりますが、詳細については取扱団体にお問合せ下さい。



輸入総代理店

✂ 株式会社 野澤組畜産部

本社：☎100 千代田区丸の内3-4-1 新国際ビル

☎ 03 (216) 3476 (直通) FAX 03 (216) 3578

札幌：☎060 札幌市中央区北三条西3-1-4 北三条三井ビル

☎ 011 (221) 3323 (代表) FAX 011 (251) 7527
