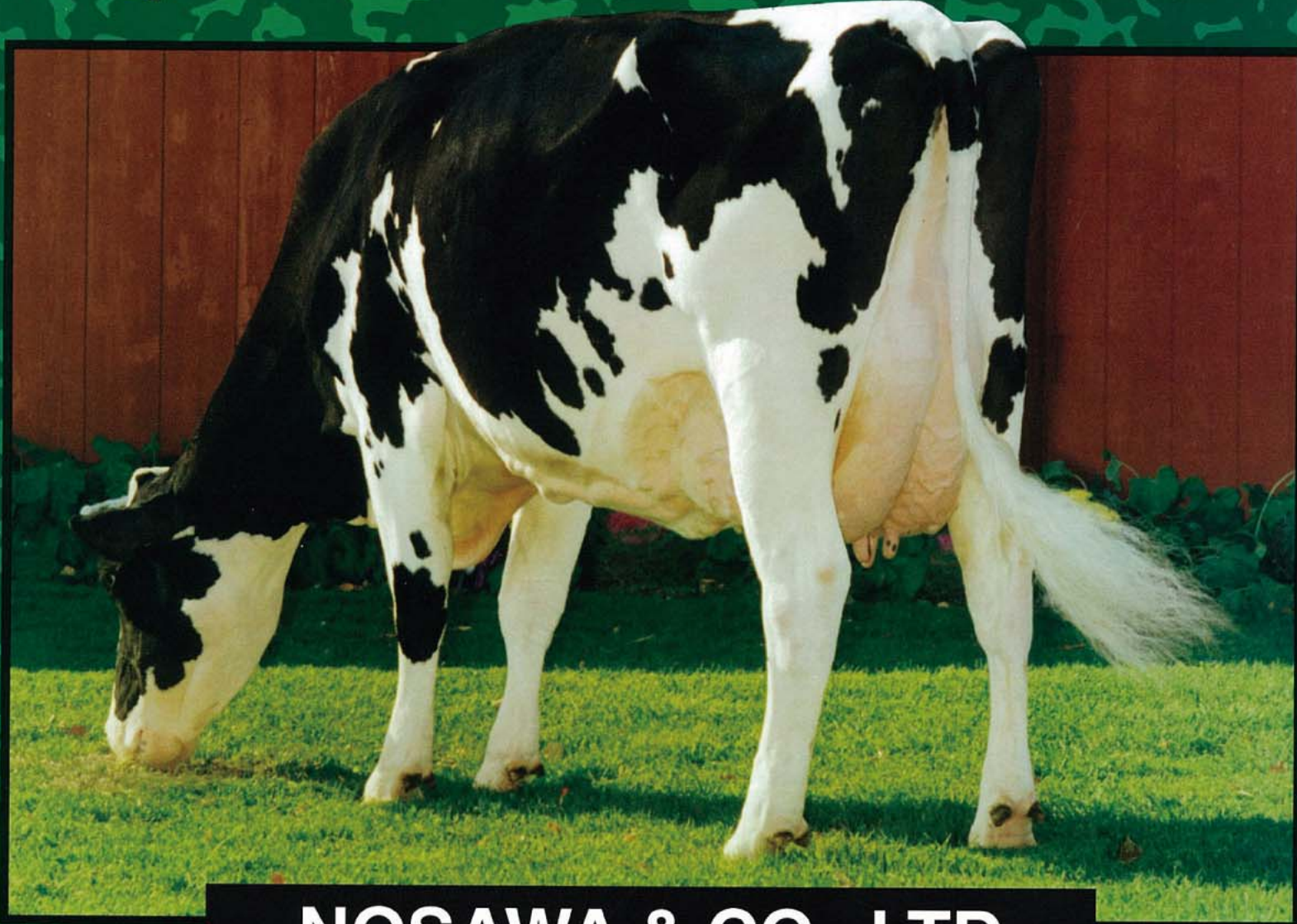




WORLD-WIDE SIRES



NOSAWA & CO., LTD

94 ワールド・ワイド サイアーズ優良種雄牛案内

VOL.20 APRIL 1994

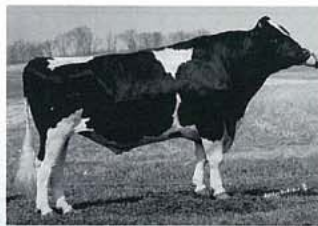
ワールド ワイド サイアーズ 種雄牛一覧

- ◎本種雄牛案内に掲載されている種雄牛成績は、1994年1月にアメリカ農務省より公表された成績を掲載しています。
- ◎公表された成績はT P Iの重み付けが、蛋白量3、乳脂量1、体型1、乳器1になっております。
- ◎線形、体型、チャート（アメリカ、ホルスタイン協会）
それぞれの形質を、1つの基準に標準化し、そのスケール上に種雄牛を位置づけしてあります。棒グラフの方向と、長さで、特徴づけしてあります。
- ◎分娩難易度の見方
難産率9%が標準で数値が高くなる程、難産する可能性が高まります。

コード No.	名 号	T P I	父	母 の 父	乳量 (kg)
7H3707	マシー	1193	クレイタス	ベル	1057
7H3739	トニック	1171	クレイタス	ベル	561
9H1488	バンキッシュ	1154	クレイタス	ベル	1081
7H3721	ダンバー	1049	クレイタス	ベル	689
9H1489	スローカム	1311	クレイタス	チーフ マーク	1148
9H1475	ジャグ	1222	クレイタス	ベル	760
7H3714	ビジョン	1150	クレイタス	エンチャントメント	1204
7H3668	ビック タイム	1128	クレイタス	トニー	995
9H1469	ミント	988	クレイタス	ビート	1014
9H1493	ダブリン	1054	クレイタス	バリエント	928
7H3418	ミカンジェロ	1269	チーフ マーク	ベル	991
14H1114	ローバック	1220	チーフ マーク	ベル	1300
7H3257	マーク シンダー	1158	チーフ マーク	ベル	995
21H1202	スタンレー	1115	チーフ マーク	ベル	743
7H2239	フェルディナンド	1004	チーフ マーク	ベル	698
21H1228	マークスマン	968	チーフ マーク	バリエント	727
9H1254	デービット	935	チーフ マーク	バリエント	385
7H3532	チェサピーク	1253	チーフ マーク	ローテート	1132
7H3340	チョイス	1211	チーフ マーク	トニー	1032
14H1556	エドソン	1182	チーフ マーク	ボバ	1002
9H1293	キュリアス	1233	ネッド ボーイ	バリエント	1068
8H2085	マスコット	1215	ネッド ボーイ	チェアマン	997
9H1289	オスカー	1190	ネッド ボーイ	ワグナークレスト	1153
9H1271	ニューバランス	930	ネッド ボーイ	ベル	793
14H 974	アーンロ	1144	チェアマン	バリエント	1116
7H1897	ブラックスター	1141	チェアマン	ウェイン	856
9H1057	アレス	1111	チェアマン	アボロ アイバンホー	943
14H 792	オディー	834	チェアマン	パースエイダー	555
14H1160	ウインケン	1201	バリエント	アボロ ロケット	865
1H 414	テスク	1160	バリエント	アボロ ロケット	1002
7H3038	ニック	1256	トラディション	バリエント	973
8H2024	リードマン	1104	トラディション	バリエント	874
7H2236	エルトン	1379	ベル	グレンデール	1139
8H1986	デライト	1115	ローテート	ベル	1165
21H1658	ブランドン	933	ローテート	バリエント	789
8H2205	メルル	1253	ステディ	チーフ フォード	1053
7H3545	カイル	1124	ステディ	チェアマン	1010
14H1442	トップガン	1160	シークレット	ジェットソン	1090
14H1610	ローヤル	1086	ローヤリティ	トラディション	759
8H2407	ミンストレル	986	ローヤリティ	ベル	754
21H1159	キャスウェイ	902	バラ	ウェイン	654
1H 630	ロジック レッド	851	サンセット キッド	エンハンサー	856

トラディション

乳脂量 (kg)	乳脂率 (%)	蛋白量 (kg)	蛋白率 (%)	信頼度 (%)	タイプ	乳器	四肢	信頼度 (%)	分娩難易度	掲載頁
35	-0.03	25	-0.08	88	2.41	2.74	0.85	86	10	12
32	0.13	30	0.14	92	1.63	2.18	1.00	89	10	14
42	0.03	29	-0.05	80	1.81	1.26	-0.39	80	8	15
31	0.07	29	0.08	83	1.32	1.15	1.82	83	12	17
42	0.01	32	-0.04	75	2.58	2.17	-0.05	72	14	13
43	0.17	31	0.09	81	1.71	1.80	0.34	81	9	13
37	-0.06	32	-0.05	84	1.52	1.04	-0.80	82	8	-
38	0.02	32	0.01	87	0.98	1.35	-0.07	85	12	16
31	-0.05	29	-0.02	75	0.96	0.43	0.22	77	9	15
38	0.05	30	0.01	80	1.27	0.38	0.97	80	10	16
42	0.07	32	0.01	83	2.18	1.95	-0.39	80	9	3
32	-0.15	30	-0.10	81	2.36	2.21	1.52	79	8	2
24	-0.12	24	-0.07	95	2.82	2.86	-1.15	88	10	7
39	0.13	29	0.06	85	1.61	1.28	-1.54	74	8	6
34	0.10	20	-0.10	87	1.33	2.41	-2.36	81	5	6
27	0.01	23	0.00	79	1.74	1.30	0.67	72	10	8
26	0.14	14	0.03	82	2.53	2.35	1.01	72	12	8
29	-0.12	26	-0.09	83	2.96	3.48	-0.70	82	9	-
31	-0.06	32	0.00	84	1.80	2.32	-2.13	83	7	4
44	0.08	30	-0.01	78	1.57	1.59	-0.92	75	14	5
30	-0.09	43	0.10	84	0.82	0.70	-2.13	83	10	20
27	-0.09	34	0.03	84	2.16	1.75	1.01	81	12	-
37	-0.04	37	0.01	85	1.42	0.52	0.29	83	10	-
19	-0.10	27	0.03	84	1.41	0.61	-0.36	82	14	21
16	-0.24	30	-0.04	94	2.36	2.25	1.93	88	9	-
24	-0.07	26	0.00	99	2.57	2.33	1.01	99	9	-
40	0.07	24	-0.06	99	1.75	2.30	-0.39	99	9	-
10	-0.11	17	0.00	99	1.66	2.12	1.82	99	11	23
34	0.04	31	0.04	99	1.49	2.48	2.25	99	6	10
25	-0.12	32	0.01	99	1.78	1.99	0.68	99	8	11
32	-0.03	31	0.01	98	2.00	2.83	0.46	96	8	-
29	-0.03	31	0.04	99	1.38	1.51	0.76	99	9	-
39	-0.02	39	0.04	99	2.04	2.07	-0.23	99	6	9
38	-0.04	29	-0.07	86	1.80	1.10	0.23	81	8	-
32	0.04	24	-0.01	73	1.24	0.71	1.67	71	7	22
42	0.04	33	0.01	87	2.29	1.20	-0.69	88	8	-
29	-0.07	30	-0.01	81	1.76	1.45	2.19	81	8	19
37	-0.02	36	0.03	79	0.97	0.73	0.20	77	13	18
18	-0.10	24	0.01	86	3.20	1.98	2.12	86	15	-
25	-0.02	22	-0.02	92	1.80	1.95	0.50	79	11	22
27	0.04	23	0.03	88	1.77	0.21	0.20	72	9	21
17	-0.14	22	-0.04	95	1.14	1.03	0.65	79	11	-



USDAサイアーサマリー 1994.1

TPI+1220

娘牛平均能力(51頭 36群)

10307M 3.4%F 353F 3.0%P 308P

能力データ

PTA +1.300M

-0.15%F +32F 81%R

-0.10%P +30P

HFAタイプサマリー 1994.1

体型データ(39頭 30群 79%R)

PTA タイプ +2.36

乳器 +2.21 四肢 +1.52

分娩難易度

8%(難産率) 97%R

搾乳速度 +0.50 はやい

REG、#.....2021095

生年月日.....9/23/86

体型得点.....GP83

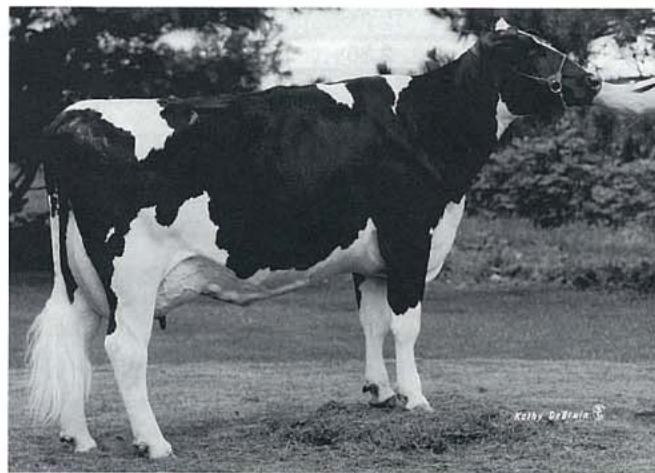
サンプリングコード.....S

▼乳量+1300kgで抜群のフレームと乳器

▼チーフマークの息牛で四肢+1.52

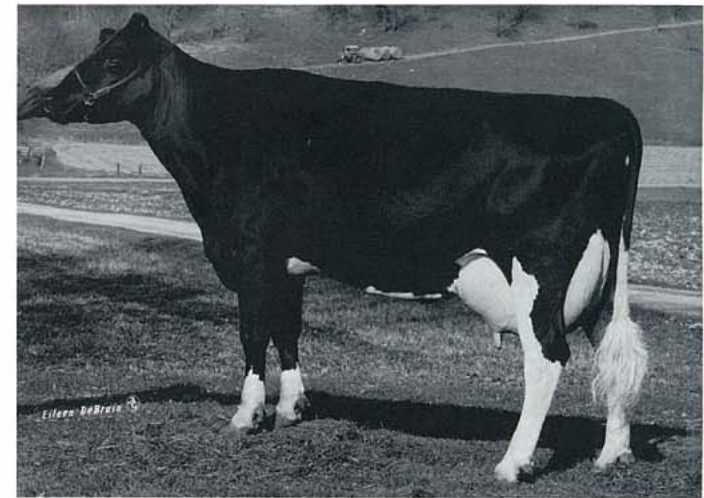
▼タイプ+2.36 前乳房の付着+3.10

▼ヤングサイアの父になる名牛



オーク ボーン ローバック ランティ VG

02-04 304 9,482 331 3.5%F 271 2.9%P(kg)



フランスパース ローバック ラター グレード

03-01 192 9,122 332 3.2%F 270 3.0%P(kg) 検定中

SIRE: ウォーク ウェイ チーフマーク VG

DAM: パラダイス アール ベル サーズ 656 EX

03-01 305 14,052 471 3.4%F 401 2.9%P(kg)

MGS: カーリン エム アイバンホー ベル EX

MGD: パラダイス アール シェリー サクセス 524

06-07 365 14,765 603 4.1%F(kg)

形質

	2	1	0	1	2		(39頭30群)
乳量						低い	高い
乳脂						低い	高い
決定得点						低い	高い
乳器						低い	高い
懸重						弱い	強い
後乳房の高さ						低い	高い
後乳房の幅						狭い	広い
乳房の深さ						深い	浅い
前乳房の付着						ゆるい	強い
乳頭の配置						広い	狭い
乳頭の長さ						短い	長い
後肢の側望						直飛	カマ状
蹄の角度						低い角度	立った角度
尻の角度						傾斜している	
尻の幅						狭い	広い
鋭角性						重くて粗野	鋭角的
体の深さ						浅い	深い
強さ						狭くて弱い	強く幅広い
高さ						低い	高い



USDAサイアーサマリー 1994.1

TPI+1269

娘牛平均能力(58頭 44群)

9332M 3.7%F 369F 3.1%P 311P

能力データ

PTA +991M

+0.07%F +42F 83%R

+0.01%P +32P

HFAタイプサマリー 1994.1

体型データ(43頭 32群 80%R)

PTA タイプ +2.18

乳器 +1.95 四肢 -0.39

分娩難易度

9%(難産率) 93%R

搾乳速度 -0.66 おそい

REG.#.....2029975

生年月日.....1/24/87

体型得点.....VG85

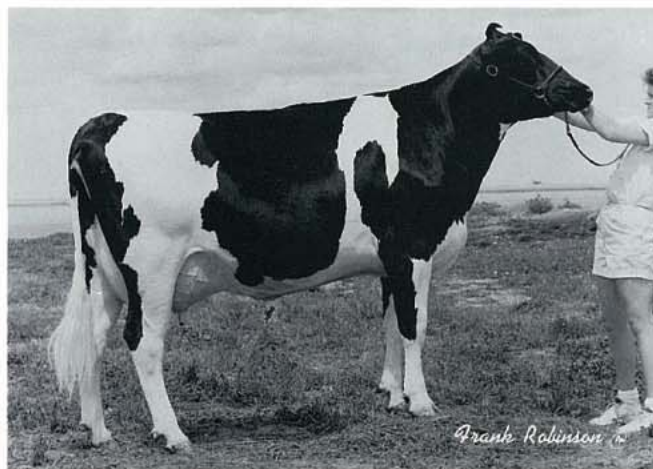
サンプリングコード.....S

▼TPI米国NO4 +1269

▼高乳量でオールプラスの成分率

▼長寿性に関係の中央靱帯+3.11

▼ヤングサイアの父になる名牛



ジョデル アンジェロ 546 グレード

02-01 287 8,068 365 4.5%F 280 3.5%P(kg) 検定中



ヘッセルバチャー アンジェロ プリティ グレードの乳器

02-03 277 7,127 235 3.3%F 230 3.2%P(kg) 検定中

SIRE: ウォーク ウェイ チーフマーク TL VG-87

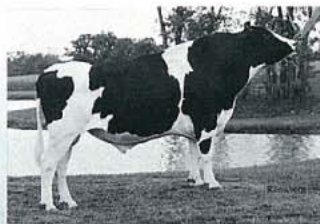
DAM: ブラウンソン ベル アリシア
02-06 365 11,649 494 4.2%F 400 3.4%P(kg)

MGS: カーリン エム アイバンホー ベル EX

MGD: ブラウンソン マニックス エバ VG
04-02 365 12,229 504 4.1%F(kg)

形質

形質	2	1	0	1	2	(43頭32群)
乳量						3.68 H
乳脂						4.09 H
乳成分						3.11 H
乳器						1.95 H
懸垂靱帯						3.11 S
後乳房の高さ						1.88 H
後乳房の幅						2.54 W
乳房の深さ						1.81 S
前乳房の付着						2.16 S
乳房の配置						0.93 C
乳房の長さ						2.54 L
後肢の角度						0.88 P
蹄の角度						0.66 L
尻の角度						0.32 H
尻の幅						1.84 W
鋭角性						0.54 O
体の深さ						1.74 D
強さ						1.97 S
高さ						1.27 T


USDAサイアーサマリー 1994.1

TPI+1211

娘牛平均能力(59頭 49群)

9617M 3.5%F 337F 3.1%P 299P

能力データ

PTA +1,032M

-0.06%F +31F 84%R

+0.00%P +32P

HFAタイプサマリー 1994.1
体型データ(53頭 42群 83%R)

PTA タイプ +1.80

乳器 +2.32 四肢 -2.13

分娩難易度

7%(難産率) 99%R

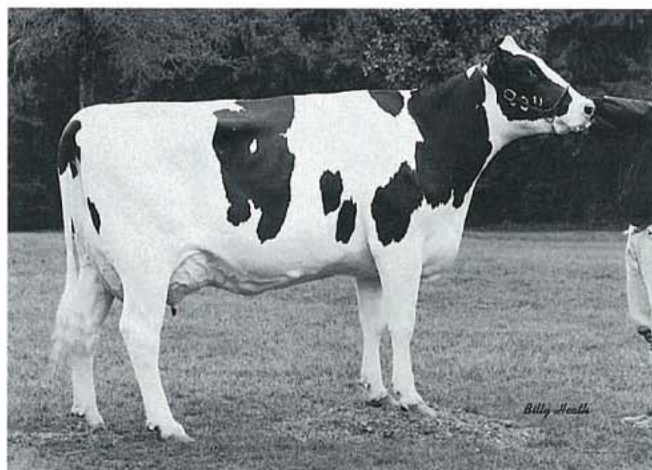
搾乳速度 +0.41 はやい

REG.#.....2027062

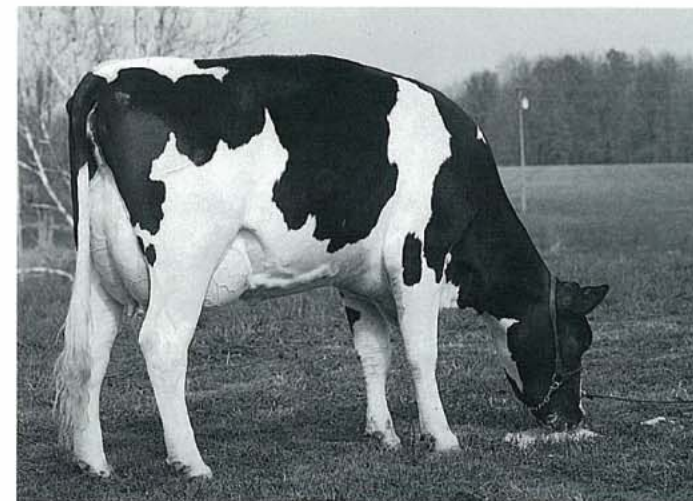
生年月日.....8/4/86

体型得点.....VG85

サンプリングコード.....S

▼驚異の乳器改良力
▼分娩難易度7%の安産型
▼トータル パフォーマンス サイアー

ソウルズ チョイス #834 グレード

02-11 305 10,139 316 3.0%F 321 3.0%P(kg)


ケンネディ チョイス #117 グレード

02-05 365 11,073 351 3.2%F 354 3.2%P(kg)

SIRE: ウォーク ウェイ チーフマーク VG

DAM: ダイヤモンド S トニー チョイス VG

03-05 305 13,050 470 3.6%F(kg)

MGS: マーシュフィールド エレベーション トニー VG

MGD: ダイヤモンド S ワパ チェルサ

03-04 351 12,887 498 3.9%F(kg)

形質

	2	1	0	1	2		
乳 白 量						高い	3.68 H
乳 脂 量						高い	3.02 H
決 定 得 点						高い	2.57 H
乳 器						高い	2.32 H
懸 垂 級 帯						強い	2.02 S
後 乳 房 の 高 さ						高い	2.02 H
後 乳 房 の 幅						広い	1.96 W
乳 房 の 深 さ						浅い	2.40 S
前 乳 房 の 付 着						強い	3.13 S
乳 頭 の 配 置						狭い	2.12 C
乳 頭 の 長 さ						長い	0.10 L
後 肢 の 鞠 望						力ま状	1.97 S
蹄 の 角 度						立った角度	1.98 L
尻 の 角 度						傾斜している	1.08 S
尻 の 幅						広い	0.52 W
鋭 角 性						鋭角的	1.52 O
体 の 深 さ						深い	0.90 D
強 度						強くて幅広い	0.56 S
高 さ						高い	0.51 T


USDAサイアーサマリー 1994.1

TPI+1182

娘牛平均能力(46頭 29群)

9345M 3.8%F 357F 3.1%P 293P

能力データ

PTA +1002M

+0.08%F +44F 78%R

-0.01%P +30P

HFAタイプサマリー 1994.1
体型データ(32頭 22群 75%R)

PTA タイプ +1.57

乳器 +1.59 四肢 -0.92

分娩難易度

14%(難産率) 89%R

搾乳速度 +0.00

REG.#.....2014309

生年月日.....5/1/86

体型得点.....VG86

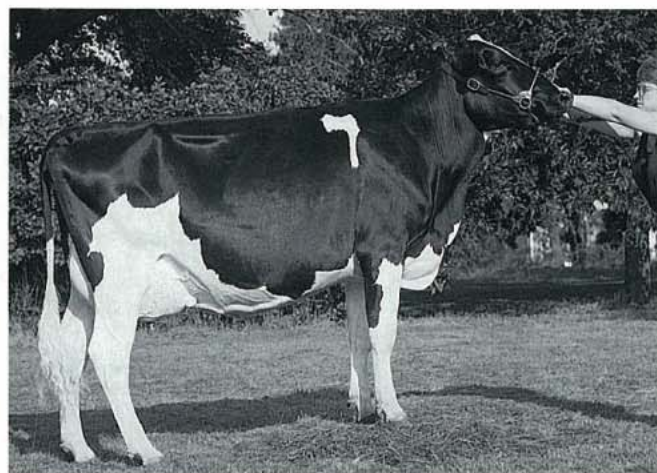
サンプリングコード.....M

▼後乳房の幅と高さ

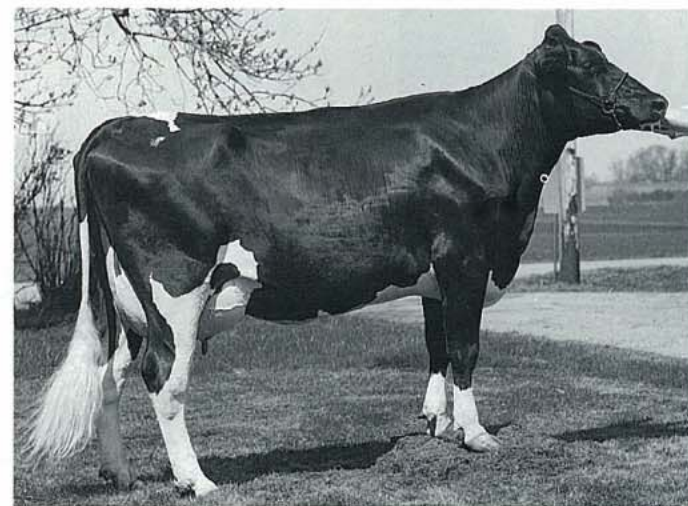
▼長寿性に関係の中央靱帯+2.63

▼抜群の尻幅改良

▼トリスティット(14H)でトップセール


セイクト エドソン 336 グレード

02-02 183 4,781 230 4.8%F 148 3.1%P(kg) 検定中


ドン リー エドソン #408 グレード

02-01 310 9,186 307 3.3%F 284 3.1%P(kg)

SIRE: ウォーク ウェイ チーフマーク VG

DAM: チノック ボバ エディス GP

03-10 358 14,086 530 3.8%F 417 3.0%P(kg)

MGS: ロックリー サン オブ ボバ VG

MGD: チノック アドミラル デ コルジャン VG

08-04 339 11,848 437 3.7%F 370 3.1%P(kg)

形質

		2	1	0	1	2			(32頭22群)
蛋白質	低い						高い	3.47	H
乳脂	低い						高い	4.31	H
決定得点	低い						高い	2.24	H
乳器	低い						高い	1.59	H
懸垂靱帯	弱い						強い	2.63	S
後乳房の高さ	低い						高い	0.80	H
後乳房の幅	狭い						広い	1.40	W
乳房の深さ	深い						浅い	1.41	S
前乳房の付着	ゆるい						強い	2.21	S
乳房の配置	広い						狭い	1.61	C
乳房の長さ	長い						短い	1.58	L
後肢の角度	直飛						かき状	0.25	P
蹄の角度	低い角度						立った角度	1.44	L
尻の角度	全角が腰より高い						傾斜している	0.66	H
尻の幅	狭い						広い	1.95	W
鋭角	重くて粗野						鋭角的	0.58	O
体の深さ	浅い						深い	1.39	D
強さ	狭くて弱い						強く幅広い	1.62	S
高さ	低い						高い	0.87	T

21H1202 ウィロー エーカーズ マーク スタンレー *TL



USDAサイアーサマリー 1994.1

TPI+1115

娘牛平均能力(76頭 53群)

9349M 4.0%F 370F 3.2%P 303P

能力データ

PTA +743M

+0.13%F +39F 85%R

+0.06%P +29P

HFAタイプサマリー 1994.1

体型データ(36頭 21群 74%R)

PTA タイプ +1.61

乳器 +1.28 四肢 -1.54

分娩難易度

8%(難産率) 97%R

搾乳速度 +0.60 はやい

REG.#.....2005158

生年月日.....6/3/85

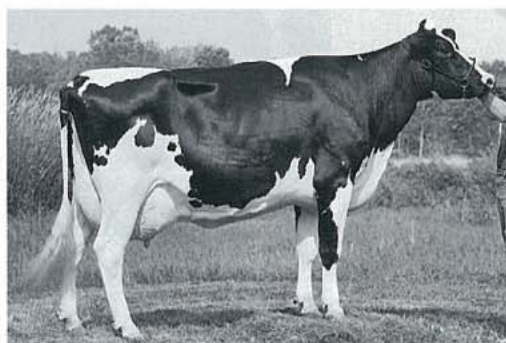
体型得点.....VG88

サンプリングコード.....S

▼素晴らしい乳成分改良力

乳脂率+0.13% 乳蛋白率+0.06%

▼鋭角的



スタンテール シッシー スタンレー

02-01 305 9,105 450 5.0%F 324 3.6%P(kg)

SIRE: ウォーク ウェイ チーフマーク VG

DAM: ウィロー エーカーズ ベル デライト GP

06-10 305 11,715 473 3.7%F(kg)

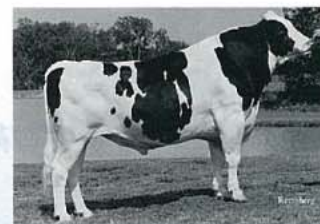
MGS: カーリン エム アイバンホー ベル EX

MGD: ウィロー エーカーズ H カウント ドーリー

07-02 305 11,431 442 4.0%F(kg)

形質	2	1	0	1	2	(37頭21群)
乳白量	低い				高い	3.32 H
乳脂量	低い				高い	3.78 H
決定得点	低い				高い	2.30 H
乳器	低い				高い	1.28 H
懸垂級	弱い				強い	1.48 S
後乳房の高さ	低い				高い	2.23 H
後乳房の幅	狭い				広い	2.70 W
乳房の深さ	深い				浅い	0.95 S
前乳房の付着	ゆるい				強い	1.09 S
乳頭の配置	広い				狭い	0.05 W
乳頭の長さ	短い				長い	0.14 S
後肢の側望	面飛				かま状	0.80 S
蹄の角度	低い角度				立った角度	1.76 L
尻の角度	低い角度				傾斜している	1.52 H
尻の幅	狭い				広い	1.55 W
鋭角性	重くて粗野				鋭角的	2.56 O
体の深さ	浅い				深い	0.94 D
強さ	狭くて弱い				強く幅広い	0.36 S
高	低い				高い	0.68 T

7H2239 カウリック マーク フェルデナンド *TL



USDAサイアーサマリー 1994.1

TPI+1004

娘牛平均能力(120頭 79群)

9554M 3.8%F 367F 3.1%P 300P

能力データ

PTA +698M

+0.10%F +34F 87%R

-0.01%P +20P

HFAタイプサマリー 1994.1

体型データ(44頭 24群 81%R)

PTA タイプ +1.33

乳器 +2.41 四肢 -2.36

分娩難易度

5%(難産率) 97%R

搾乳速度 +0.41 はやい

REG.#.....1987451

生年月日.....6/22/85

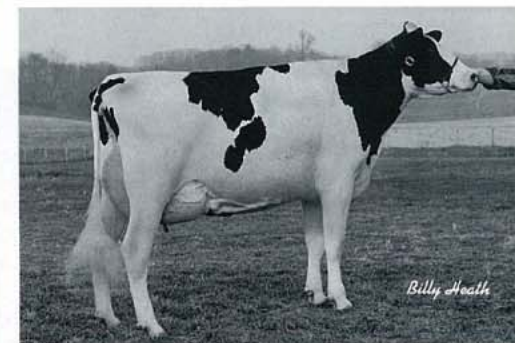
体型得点.....VG88

サンプリングコード.....O

▼全米NO1の安産型

▼乳器6形質オールプラスの

スーパーアダブル



ユニコーン ファード コニー VG

03-00 52 1,921 74 3.2%F 55 3.8%P(kg) 検定中

SIRE: ウォーク ウェイ チーフマーク VG

DAM: カウリック ローレベス イザベル VG

04-00 337 11,905 453 3.8%F 399 3.3%P(kg)

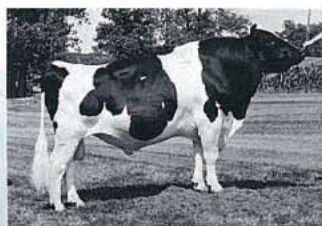
MGS: カーリン エム アイバンホー ベル EX

MGD: レム/バル エレベーション ベス VG

06-04 305 9,154 396 4.3%F 318 3.5%P(kg)

形質	2	1	0	1	2	(45頭24群)
乳白量	低い				高い	2.37 H
乳脂量	低い				高い	3.38 H
決定得点	低い				高い	1.90 H
乳器	低い				高い	2.41 H
懸垂級	弱い				強い	2.32 S
後乳房の高さ	低い				高い	2.45 H
後乳房の幅	狭い				広い	1.91 W
乳房の深さ	深い				浅い	3.21 S
前乳房の付着	ゆるい				強い	2.51 S
乳頭の配置	広い				狭い	1.23 C
乳頭の長さ	短い				長い	0.72 S
後肢の側望	面飛				かま状	2.05 S
蹄の角度	低い角度				立った角度	3.51 L
尻の角度	低い角度				傾斜している	0.77 H
尻の幅	狭い				広い	0.37 N
鋭角性	重くて粗野				鋭角的	0.92 O
体の深さ	浅い				深い	0.43 S
強さ	狭くて弱い				強く幅広い	0.69 F
高	低い				高い	0.39 T

7H3257 ハイライト ミスター マークシンダー -ET*TL



USDAサイアーサマリー 1994.1

TPI+1158

娘牛平均能力(250頭 169群)

9752M 3.4%F 336F 3.1%P 300P

能力データ

PTA +995M

-0.12%F +24F 95%R

-0.07%P +24P

HFAタイプサマリー 1994.1

体型データ(82頭 64群 88%R)

PTA タイプ +2.82

乳器 +2.86 四肢 -1.15

分娩難易度

10%(難産率) 99%R

搾乳速度 +1.48 はやい

REG.#.....2014517

生年月日.....3/8/86

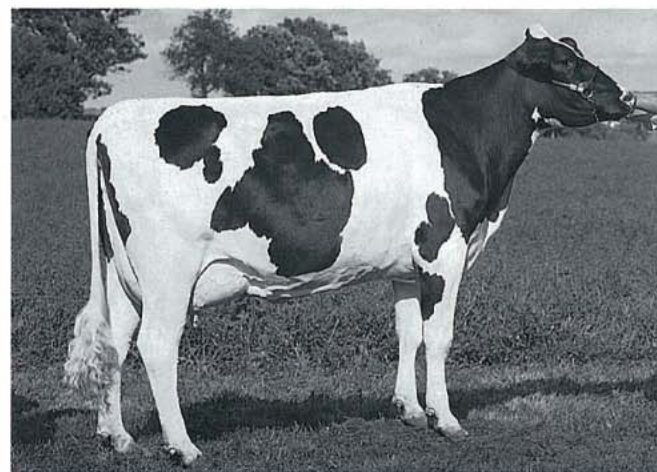
体型得点.....EX90

サンプリングコード.....S

▼好タイプ+2.82で乳器改良力はトップクラス

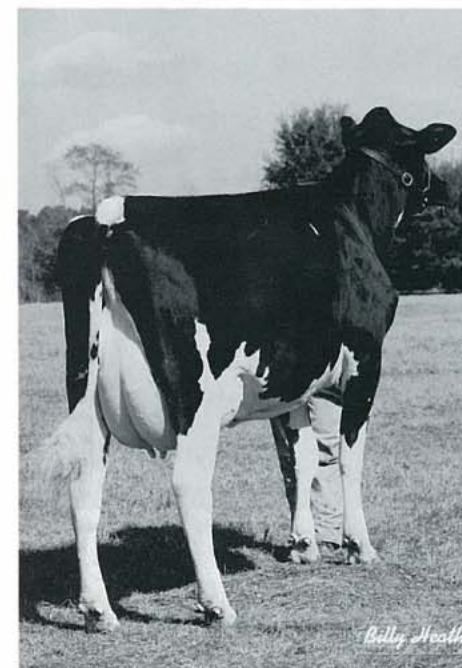
中央 靱帯+3.44 後乳房高さ+3.94 幅+3.56

▼搾乳性良く気質は穏やか



ネイルズ プロス ハイライト 326A グレード VG

02-03 321 10,033 255 2.5%F 304 3.0%P(kg)



ノースフロリダ ハイライト 1514

02-01 305 10,774 391 3.6%F 361 3.4%P(kg)

SIRE: ウォーク ウェイ チーフマーク VG

DAM: ロール エヌ ビュー ベル シンディー EX

03-03 365 13,155 528 4.0%F 468 3.6%P(kg)

MGS: カーリン エム アイバンホー ベル EX

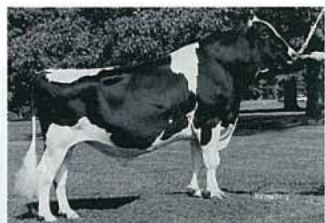
MGD: ロール エヌ ビュー キャバリアー クリス VG

07-04 305 10,179 465 4.6%F 352 3.5%P(kg)

形質

	2	1	0	1	2			
乳 白 量	低い				高い	2.84	H	
乳 脂 量	低い				高い	2.36	H	
決 定 得 点	低い				高い	4.03	H	
乳 器	低い				高い	2.86	H	
懸 垂 靱 帯	弱い				強い	3.44	S	
後 乳 房 の 高 さ	低い				高い	3.94	H	
後 乳 房 の 幅	狭い				広い	3.56	W	
乳 房 の 深 さ	深い				浅い	1.88	S	
前 乳 房 の 付 着	ゆるい				強い	2.78	S	
乳 頭 の 配 置	広い				狭い	2.84	C	
乳 頭 の 長 さ	短い				長い	0.02	L	
後 肢 の 脚 望	直飛				かま状	1.02	S	
蹄 の 角 度	低い角度				立った角度	0.93	L	
尻 の 角 度	鋭角に開く				傾斜している	2.62	H	
尻 の 幅	狭い				広い	1.69	W	
鋭 角 性	重くて粗野				軽角的	2.90	O	
体 の 深 さ	浅い				深い	2.00	D	
強 さ	狭くて弱				強く幅広い	1.26	S	
高 さ	低い				高い	1.73	T	

(84頭64群)



USDAサイアーサマリー 1994.1

TPI+935

娘牛平均能力(51頭 46群)

9026M 3.9%F 350F 3.2%P 286P

能力データ

PTA +385M

+0.14%F +26F 82%R

+0.03%P +14P 9%R

HFAタイプサマリー 1994.1

体型データ(22頭 20群 72%R)

PTA タイプ +2.53

乳器 +2.35 四肢 +1.01

分娩難易度

12%(難産率) 85%R

搾乳速度 +0.61 はやい

REG.#.....2017277

生年月日.....6/17/86

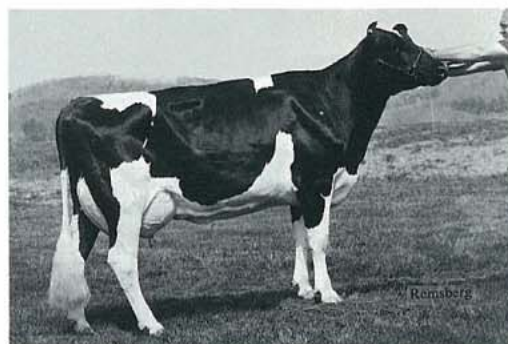
体型得点.....VG84

サンプリングコード.....S

▼タイプ改良のスペシャリスト

体の深さ+3.14 強さ+3.23 高さ+2.59

▼成分改良度大



ウイルマ テービッド スプロケット

03-01 225 7,441 291 3.9%F 247 3.3%P(kg) 検定中

SIRE: ウォーク ウェイ チーフマーク VG

DAM: サテライト バリアント ドラ VG

02-05 365 9,966 398 4.0%F(kg)

MGS: S-W-D バリアント EX

MGD: テー ハッド エレベーション ドットー

06-07 365 10,909 420 3.8%F 358 3.3%P(kg)

形質

(22頭20群)

	-2	0	2	4
中央帯幅	弱い			強い
後乳房の高さ	低い			高い
後乳房の幅	狭い			広い
乳房の深さ	深い		1.68	浅い
前乳房	ゆるい			強い
乳頭(後望)	広い			狭い
乳頭の長さ	短い		1.01	長い
後肢(側望)	直飛	-0.22		かま状
蹄の角度	低い角度		0.57	立った角度
尻(側望)	坐角が腰角より高い	-1.96		傾斜している
尻の幅	狭い			広い
アーリィさ	重くて粗野		1.56	鋭角的
深み	浅い			深い
強さ	狭くて弱い			強い
高さ	短い			高い



USDAサイアーサマリー 1994.1

TPI+968

娘牛平均能力(43頭 37群)

9007M 3.7%F 336F 3.1%P 283P

能力データ

PTA +727M

+0.01%F +27F 79%R

+0.00%P +23P

HFAタイプサマリー 1994.1

体型データ(23頭 21群 72%R)

PTA タイプ +1.74

乳器 +1.30 四肢 +0.67

分娩難易度

10%(難産率) 72%R

搾乳速度 +0.87 はやい

REG.#.....2014697

生年月日.....2/26/86

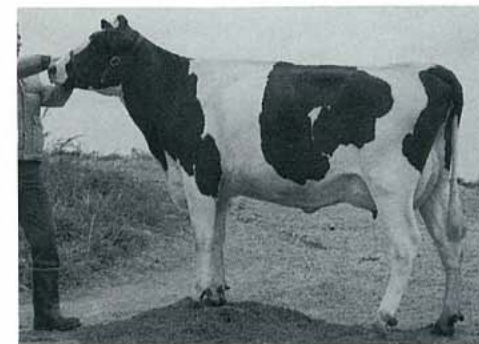
体型得点.....VG83

サンプリングコード.....S

▼能力・タイプはオールプラス

▼後肢側望・尻の角度は理想的

▼魅力の低価格



クガス マークスマン ベス グレード 276

02-04 346 8,615 302 3.5%F 279 3.2%P(kg)

SIRE: ウォーク ウェイ チーフマーク VG

DAM: ポンドオーク バリアント ミッシー EX

06-00 305 13,010 439 3.4%F(kg)

MGS: S-W-D バリアント EX

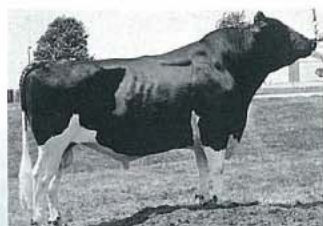
MGD: ポンドオーク エレベーション パンプキン VG

06-08 305 10,728 340 3.2%F(kg)

形質

(23頭21群)

	2	1	0	1	2		
蛋白質						高い	2.63
乳脂						高い	2.67
決定得点						高い	2.49
乳量						高い	1.30
懸垂度						強い	0.07
後乳房の高さ						高い	1.67
後乳房の幅						広い	2.33
乳房の深さ						浅い	1.61
前乳房の付着						強い	1.84
乳頭の配置						狭い	0.12
乳頭の長さ						長い	1.53
後肢の側望						かま状	0.13
蹄の角度						立った角度	0.19
尻の角度						傾斜している	0.16
尻の幅						広い	1.97
アーリィさ						鋭角的	1.16
深さ						深い	1.77
強さ						狭くて弱い	1.80
高さ						高い	1.46


USDAサイアーサマリー 1994.1

TPI+1379

娘牛平均能力(4659頭 2151群)

10184M 3.7%F 367F 3.2%P 322P

能力データ

PTA +1139M

-0.02%F +39F 99%R

+0.04%P +39P

HFAタイプサマリー 1994.1
体型データ(1177頭 683群 99%R)

PTA タイプ +2.04

乳器 +2.07 四肢 -0.23

分娩難易度

6%(難産率) 99%R

搾乳速度 +0.89 はやい

REG. #1912270

生年月日1/25/83

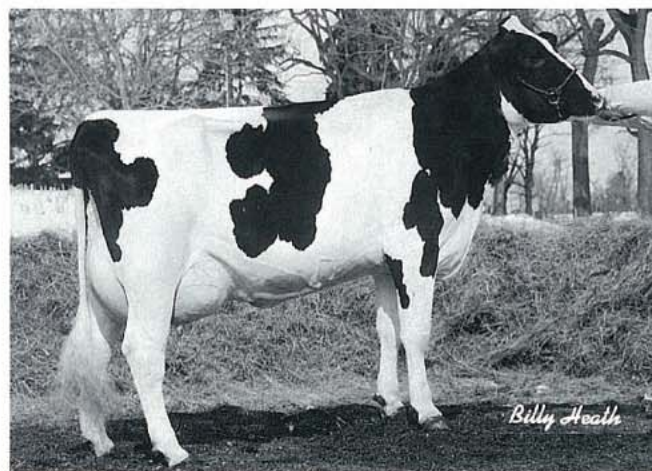
体型得点EX94

サンプリングコードO

▼ **TPI米国NO1 +1379**

▼ **高能力M+1139kg 高蛋白質量+39kg**

▼ **搾乳性良く、安産型**

▼ **ヤングサイアの父になる名牛**

タイティ ブルック エルトン サンジャ GP

02-03 365 14,860 491 3.3%F 489 3.3%P(kg)


エルトン娘牛後望
SIRE : カーリン エム アイバンホー ベル EX

DAM : モナーチル グレンデール エフィ GP
03-07 305 11,975 375 3.3%F(kg)

MGS : グレンデール アーリングダ チーフ EX

MGD : モナーチル ニードル エディス GP
03-11 295 10,301 305 3.5%F(kg)

形質

	2	1	0	1	2		
乳白量						低い	4.53 H
乳脂量						低い	3.82 H
決定得点						低い	2.91 H
乳器						低い	2.07 H
懸重帯						強い	4.55 S
後乳房の高さ						低い	1.37 H
後乳房の幅						狭い	1.87 W
乳房の深さ						深い	2.09 S
前乳房の付着						ゆるい	1.25 S
乳頭の配置						広い	2.15 S
乳頭の長さ						短い	0.11 L
後肢の側望						前向き	2.68 F
蹄の角度						低い角度	1.86 S
尻の角度						全角が鋭角より高い	1.39 S
尻の幅						狭い	1.12 N
鋭角性						重くて粗野	1.43 O
体の深さ						浅い	0.41 S
強さ						狭くて弱い	0.64 F
高さ						低い	0.44 T

(1178頭683群)



USDAサイアーサマリー 1994.1
TPI+1201

娘牛平均能力(9733頭 3507群)
10031M 3.7%F 370F 3.2%P 317P

能力データ

PTA +865M

+0.04%F +34F 99%R

+0.04%P +31P

HFAタイプサマリー 1994.1

体型データ(3683頭 1777群 99%R)

PTA タイプ +1.49

乳器 +2.48 四肢 +2.25

分娩難易度

6%(難産率) 99%R

搾乳速度 +1.97 はやい

REG.#.....1881163

生年月日.....8/7/81

体型得点.....GP82

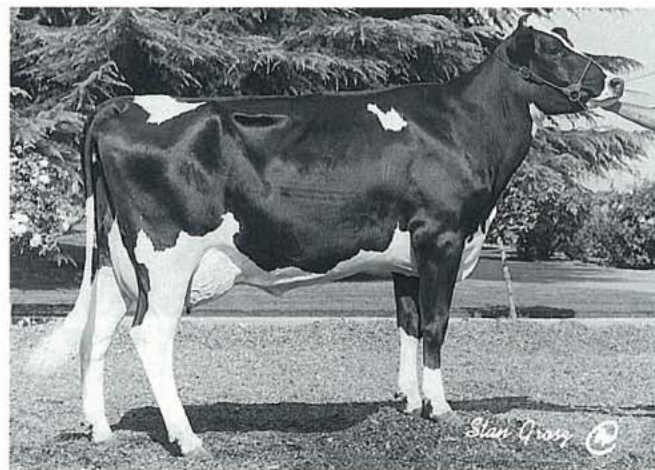
サンプリングコード.....O

▼高能力M+865kg 高乳成分量

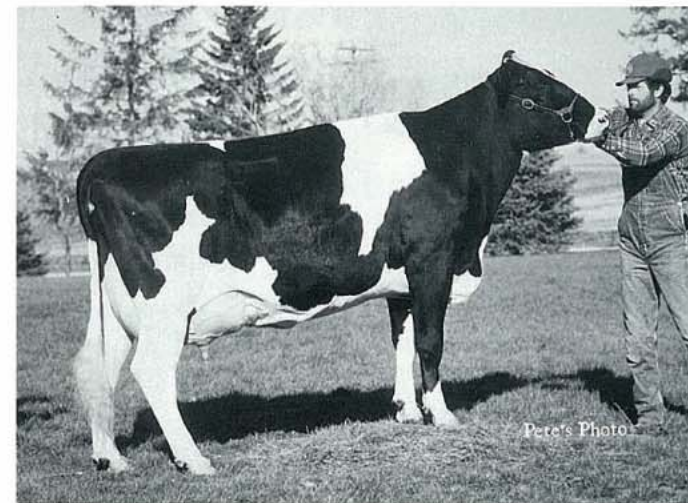
▼四肢改良度+2.25

蹄の角度と後肢側望は理想的

▼搾乳性抜群で安産型



カートメイド ウィンケン ロビン-ET VG
02-02 286 9.844 374 3.8%F 293 3.0%P(kg)



MMG ヒルサイド タンヤ VG
04-07 365 13,612 524 3.9%F 447 3.3%P(kg)

SIRE : S-W-D バリエント EX

DAM : スターデル ロケット アビー VG
07-05 305 9,176 326 3.6%F 283 3.1%P(kg)

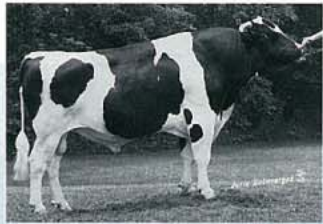
MGS : ホイツティア ファーム アポロ ロケット GP

MGD : スターデル チーフ エバ EX
04-06 305 11,766 472 4.0%F(kg)

形質

	2	1	0	1	2			
乳白量						低い	高い	3.58 H
乳脂						低い	高い	3.38 H
決定得点						低い	高い	2.13 H
乳器						低い	高い	2.48 H
懸垂						弱い	強い	2.48 S
後乳房の高さ						低い	高い	2.41 H
後乳房の幅						狭い	広い	2.90 W
乳房の深さ						深い	浅い	3.23 S
前乳房の付着						ゆるい	強い	2.28 S
乳房の配置						広い	狭い	1.02 C
乳房の長さ						短い	長い	1.63 S
後肢の側望						直飛	カマ状	0.11 S
蹄の角度						低い角度	立った角度	2.49 S
尻の角度						鋭角	傾斜している	0.98 H
尻の幅						狭い	広い	1.12 W
鋭角						中くて鋭角	鋭角的	1.84 T
体の深さ						浅い	深い	0.70 D
強さ						狭くて弱	強くて幅広い	1.31 S
高さ						低い	高い	0.65 T

(3815頭1826群)



USDAサイアーサマリー 1994.1

TPI+1160

娘牛平均能力(14370頭 3814群)

9328M 3.5%F 346F 3.1%P 309P

能力データ

PTA +1002M

-0.12%F +25F 99%R

+0.01%P +32P

HFAタイプサマリー 1994.1

体型データ(4065頭 1745群 99%R)

PTA タイプ +1.78

乳器 +1.99 四肢 +0.68

分娩難易度

8%(難産率) 99%R

搾乳速度 +0.50 はやい

REG.#.....1841366

生年月日.....1/21/81

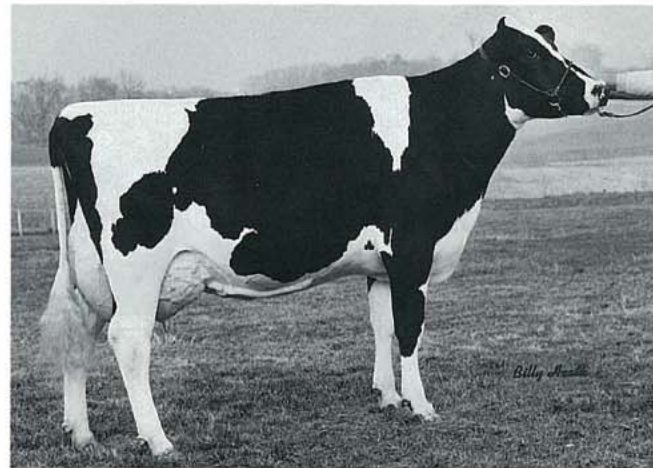
体型得点.....EX95

サンプリングコード.....S

▼ヤングサイアーの父になる名牛

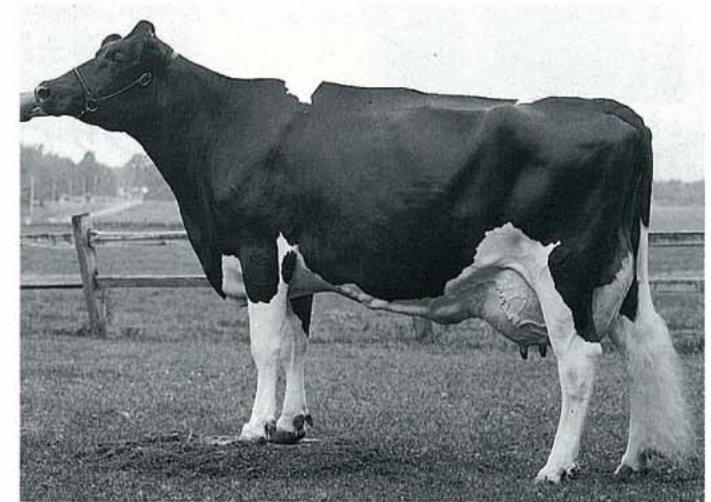
▼抜群の乳器改良力

後乳房の幅+2.78 高さ+3.36



ウインドソー マノアー テスク アグネス EX

02-00 286 9,468 306 3.2%F 348 3.7%P(kg)



ミリー テスク マース グリンテラ EX

04-00 365 13,014 493 3.8%F 448 3.4%P(kg)

SIRE : S-W-D バリエント EX

DAM : ホーム ベイル アポロ ゲイル EX

05-04 309 14,351 547 3.8%F(kg)

MGS : ホイツティア ファームズ アポロ ロケット GP

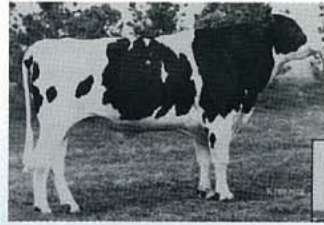
MGD : ホーム ベール ヒルトップ ガイ GP

05-04 305 7,135 307 4.3%F(kg)

形質

形質	2	1	0	1	2	数値	単位
乳量						3.68	H
乳量						2.44	H
決定得点						2.54	H
乳器						1.99	H
懸垂級帯						2.06	S
後乳房の高さ						3.36	H
後乳房の幅						2.78	W
乳房の深さ						1.16	S
前乳房の付着						1.88	S
乳頭の配置						1.64	C
乳頭の長さ						0.95	L
後肢の期望						1.56	P
蹄の角度						1.29	S
尻の角度						0.29	S
尻の幅						0.05	N
鋭角性						1.19	C
体の深さ						0.23	D
強さ						0.07	F
高さ						0.17	T

(4424頭1839群)



USDAサイアーサマリー 1994.1

TPI+1193

娘牛平均能力(113頭 82群)

9888M 3.6%F 354F 3.0%P 295P

能力データ

PTA +1057M

-0.03%F +35F 88%R

-0.08%P +25P

HFAタイプサマリー 1994.1

体型データ(69頭 52群 86%R)

PTA タイプ+2.41

乳器 +2.74 四肢 +0.85

分娩難易度

10%(難産率) 76%R

搾乳速度 +0.41 はやい

REG.#.....2080263

生年月日.....7/12/88

体型得点.....VG87

サンプリングコード.....S

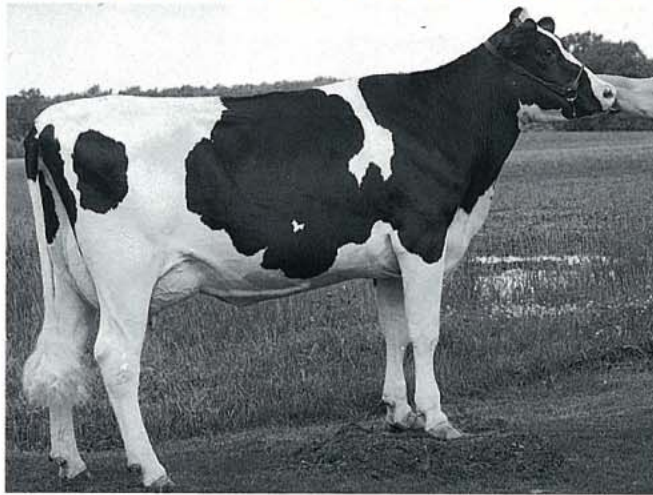
▼高能力M+1057kg

▼非常に優れた乳器改良力

中央靱帯+2.64 前乳房の付着+3.52

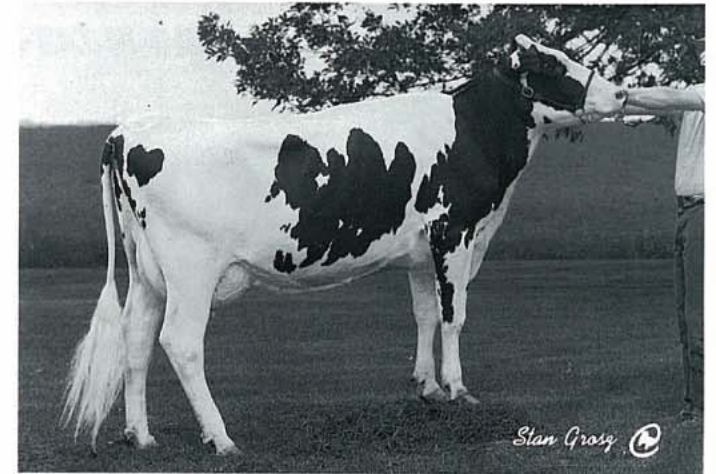
▼蹄床厚く、尻の傾斜あり、座骨高の牛に合う

▼ヤングサイアの父として使われている



アルビーン マシー サッドム GP

02-00 116 3,775 145 3.9%F 108 2.9%P(kg) 検定中



ドンディ マシー ベス ベッシー (検定中)

SIRE : ビス メイトラディション クレイタス EX

DAM : パラダイス アール ベル サーズ 656 EX
03-01 305 14,052 471 3.4%F 401 2.9%P(kg)

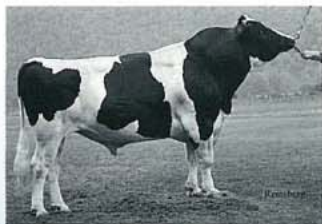
MGS : カーリン エム アイバンホー ベル EX

MGD : パラダイス アール シェリー サクセス 524
06-07 365 14,765 603 4.1%F(kg)

形質

	2	1	0	1	2		
乳 白 量	低い				高い	2.95	H
乳 脂 量	低い				高い	3.47	H
決 定 得 点	低い				高い	3.44	H
乳 器	低い				高い	2.74	H
懸 垂 級 帯	弱い				強い	2.64	S
後 乳 房 の 高 さ	低い				高い	1.33	H
後 乳 房 の 幅	狭い				広い	1.07	W
乳 房 の 深 さ	深い				浅い	3.99	S
前 乳 房 の 付 着	ゆるい				強い	3.52	S
乳 頭 の 配 置	広い				狭い	2.35	C
乳 頭 の 長 さ	短い				長い	0.12	L
後 肢 の 側 望	直 視				かま状	1.90	P
蹄 の 角 度	低い角度				立つた角度	2.55	S
尻 の 角 度	坐骨が鋭角より高い				傾斜している	1.71	S
尻 の 幅	狭い				広い	0.55	N
鋭 角 の 性	重くて粗野				鋭角的	0.82	O
体 の 深 さ	浅い				深い	0.35	D
強 さ	狭くてひ弱				強く幅広い	0.26	S
高 さ	低い				高い	1.91	T

9H1489 グレントクティン **スローカム** *TL



USDAサイアーサマリー 1994.1
TPI+1311

娘牛平均能力(44頭 41群)
10112M 3.7%F 375F 3.0%P 304P

能力データ

PTA +1148M
+0.01%F +42F 75%R
-0.04%P +32P

HFAタイプサマリー 1994.1

体型データ(25頭 23群 72%R)
PTA タイプ +2.58

乳器 +2.17 四肢 -0.05
分娩難易度

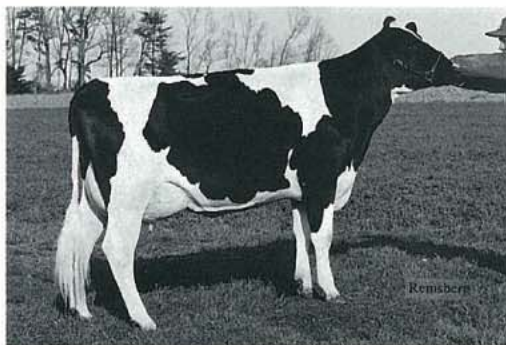
14%(難産率) 64%R

搾乳速度 -0.68 おそい

REG、#.....2097322
生年月日.....12/22/88
体型得点.....GP80
サンプリングコード.....S

▼TPI米国NO3 +1311

▼高能力M+1148kg 好タイプ+2.58の
注目のニューブル、乳器改良度大



フライエーカース スローカム フロステイ

01-11 333 9,682 328 3.5%F 305 2.3%P(kg) 検定中

SIRE : ビス メイトラディション クレイタス EX

DAM : グレントクティン マーク サージ
02-07 365 10,210 412 4.0%F 334 3.3%P(kg)

MGS : ウォーク ウェイ チーフ マーク VG

MGD : グレントクティン デルゲート スカーレット ET
03-06 365 9,984 456 4.6%F 347 3.5%P(kg)

形質		2	1	0	1	2		
乳量	低い						高い	3.68
乳量	低い						高い	4.09
決定得点	低い						高い	3.69
乳器	低い						高い	2.17
懸垂	弱い						強い	1.84
後乳房の高さ	低い						高い	2.69
後乳房の幅	狭い						広い	2.62
乳房の深さ	深い						浅い	2.19
前乳房の付着	ゆるい						強い	1.82
乳頭の配置	広い						狭い	1.80
乳頭の長さ	短い						長い	0.47
後肢の脚望	直飛						かま状	0.41
蹄の角度	低い角度						立った角度	0.32
尻の角度	坐骨が腰より高い						傾斜している	0.74
尻の幅	狭い						広い	0.17
鋭角性	重くて粗野						鋭角的	2.41
体の深さ	浅い						深い	0.35
強さ	狭くて弱い						強く幅広い	0.19
高さ	低い						高い	0.81

9H1475 ジュニパー クレイタス **ジャグ** -ET*BL



USDAサイアーサマリー 1994.1
TPI+1222

娘牛平均能力(61頭 49群)
9625M 3.9%F 374F 3.3%P 314P

能力データ

PTA +760M
+0.17%F +43F 81%R
+0.09%P +31P

HFAタイプサマリー 1994.1

体型データ(47頭 36群 81%R)
PTA タイプ +1.71

乳器 +1.80 四肢 +0.34

分娩難易度

9%(難産率) 69%R

搾乳速度 -0.68 おそい

REG、#.....2081963
生年月日.....9/30/88
体型得点.....VG85
サンプリングコード.....S

▼能力・体型オールプラス

▼高乳成分率と量 F+43kg +0.17%
P+31kg +0.09%



ワウバン ジャグ エドウィナ GP

02-01 236 8,738 348 4.0%F 281 3.2%P(kg) 検定中

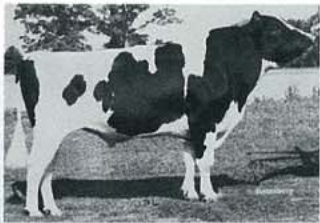
SIRE : ビス メイトラディション クレイタス EX

DAM : ヘンリー エーカース ベル ジャクエリン GP
03-04 3X 365 13,368 519 3.9%F 440 3.3%P(kg)

MGS : カーリン エム アイバンホー ベル EX

MGD : ヘンリー エーカース エレベーション ジョシー EX
07-01 305 14,638 486 3.3%F(kg)

形質		2	1	0	1	2		
乳量	低い						高い	3.63
乳量	低い						高い	4.18
決定得点	低い						高い	2.44
乳器	低い						高い	1.80
懸垂	弱い						強い	1.66
後乳房の高さ	低い						高い	0.90
後乳房の幅	狭い						広い	0.68
乳房の深さ	深い						浅い	2.56
前乳房の付着	ゆるい						強い	2.51
乳頭の配置	広い						狭い	1.47
乳頭の長さ	短い						長い	2.11
後肢の脚望	直飛						かま状	2.44
蹄の角度	低い角度						立った角度	2.90
尻の角度	坐骨が腰より高い						傾斜している	0.98
尻の幅	狭い						広い	1.25
鋭角性	重くて粗野						鋭角的	0.17
体の深さ	浅い						深い	0.27
強さ	狭くて弱い						強く幅広い	0.28
高さ	低い						高い	0.35



USDAサイアーサマリー 1994.1

TPI+1171

娘牛平均能力(188頭 142群)

9387M 3.8%F 355F 3.3%P 309P

能力データ

PTA +561M

+0.13%F +32F 92%R

+0.14%P +30P

HFAタイプサマリー 1994.1

体型データ(91頭 68群 89%R)

PTA タイプ +1.63

乳器 +2.18 四肢 +1.00

分娩難易度

10%(難産率) 85%R

搾乳速度 -0.07

REG.#.....2074727

生年月日.....6/28/88

体型得点.....VG86

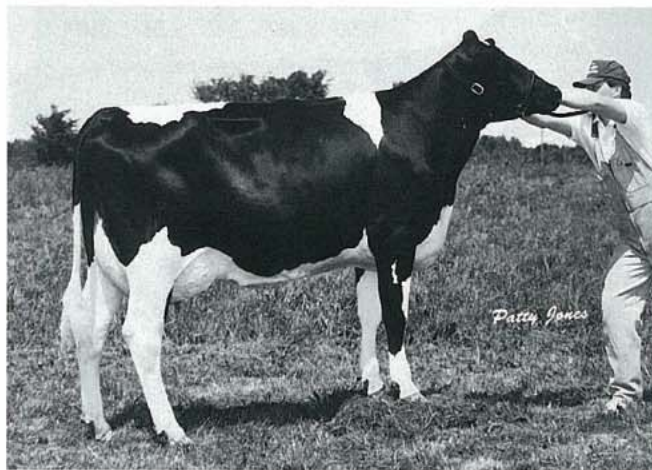
サンプリングコード.....S

▼高乳成分率F+0.14% P+0.13%

▼有名なカウファミリーより作出

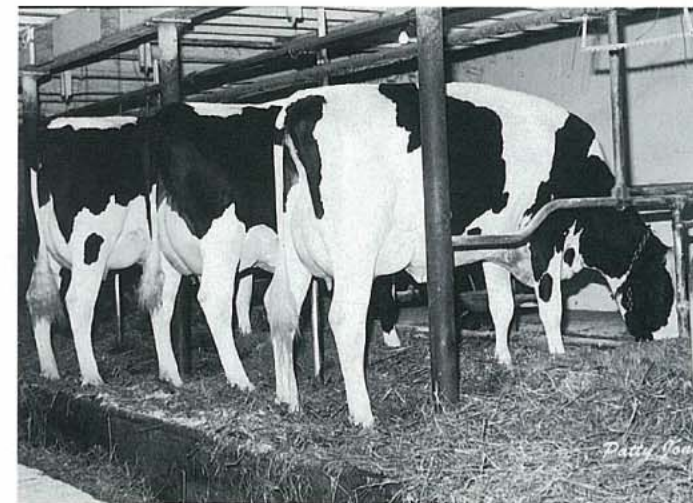
▼体型オールプラスのバランスブル

▼ヨーロッパで絶大な人気



デービス ヒル パウラ

02-00 305 7,886 280 3.5%F 293 3.7%P(kg)



トニック娘牛達

SIRE:ピス メイトラデション クレイタス EX

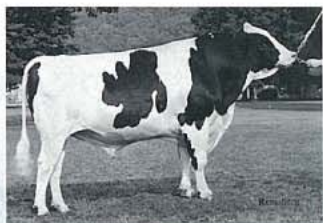
DAM:リップバレー ナベル タミー ET EX
06-06 365 13,119 598 4.6%F 489 3.7%P(kg)

MGS:カーリン エム アイバンホ ベル EX

MGD:リップバレー ナイト ナタリー EX
06-07 363 11,934 527 4.4%F(kg)

形質

	2	1	0	1	2			
乳 白 量						高い	3.53	H
乳 脂 量						高い	3.11	H
決 定 得 点						高い	2.33	H
乳 器						高い	2.18	H
懸 垂 級 帯						強い	1.70	S
後 乳 房 の 高 さ						高い	1.91	H
後 乳 房 の 幅						広い	1.56	W
乳 房 の 深 さ						強い	3.85	S
前 乳 房 の 付 着						強い	2.55	S
乳 頭 の 配 置						狭い	0.31	W
乳 頭 の 長 さ						短い	1.52	L
後 肢 の 鞠 望 度						直線	1.85	F
蹄 の 角 度						低い角度	2.13	S
尻 の 角 度						全角が鋭角より鋭い	0.20	S
尻 尻 の 幅						傾斜している	0.01	N
鋭 角 性						広い	1.78	T
体 の 深 さ						鋭角的	0.60	S
強 度						狭い	0.16	S
高 さ						狭くて幅広い	1.05	T



USDAサイアーサマリー 1994.1
TPI+1154

娘牛平均能力(61頭 52群)
9501M 3.7%F 352F 3.0%P 289P

能力データ

PTA +1081M
+0.03%F +42F 80%R
-0.05%P +29P

HFAタイプサマリー 1994.1

体型データ(41頭 37群 80%R)
PTA タイプ +1.81

乳器 +1.26 四肢 -0.39

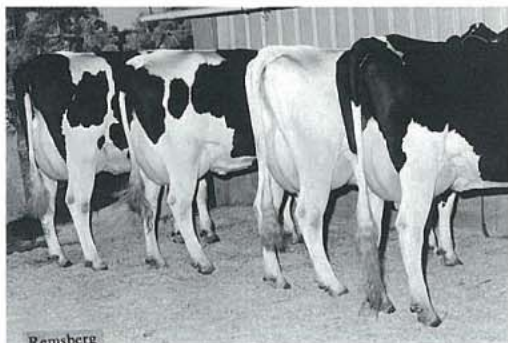
分娩難易度

8%(難産率) 68%R

搾乳速度 -0.22 おそい

REG.#.....2095320
生年月日.....12/16/88
体型得点.....VG88
サンプリングコード.....S

- ▼WWS推奨牛の1頭
- ▼高能力M+1081kg
- ▼高乳脂率と量+0.03% +42kg
- ▼尻の角度+0.01は理想的



バンキッシュ娘牛達

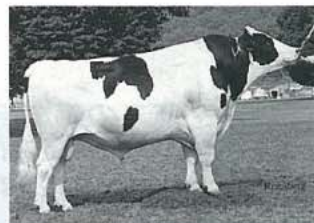
SIRE: ビス メイトラディション クレイタス EX

DAM: ロックアリー デラス パニティー ET VG
05-09 365 15,087 542 3.6%F 430 2.9%P(kg)

MGS: カーリン エム アイバンホー ベル EX

MGD: ロックアリー ローレ デラ EX
08-10 365 14,252 543 3.8%F 417 2.9%P(kg)

形質	2	1	0	1	2	(41頭37群)
乳量	低い				高い	3.37 H
乳脂率	低い				高い	4.13 H
決定得点	低い				高い	2.59 H
乳器	低い				高い	1.26 H
懸垂級帯	強い				強い	1.98 S
後乳房の高さ	低い				高い	1.72 H
後乳房の幅	狭い				広い	1.27 W
乳房の深さ	深い				浅い	1.32 S
前乳房の付着	ゆるい				強い	0.36 S
乳頭の配置	広い				狭い	1.15 C
乳頭の長さ	短い				長い	1.31 L
後肢の側望	直飛				かま状	2.52 F
蹄の角度	低い角度				立った角度	1.39 S
尻の角度	坐骨が鋭角より高い				傾斜している	0.01 S
尻の幅	狭い				広い	2.91 N
鋭角性	重くて粗野				鋭角的	1.16 O
体の深さ	浅い				深い	1.34 D
強さ	狭くて弱い				強く幅広い	1.46 F
高さ	低い				高い	0.47 S



USDAサイアーサマリー 1994.1
TPI+988

娘牛平均能力(41頭 36群)
9796M 3.5%F 345F 3.1%P 303P

能力データ

PTA +1014M
-0.05%F +31F 75%R
-0.02%P +29P

HFAタイプサマリー 1994.1

体型データ(34頭 29群 77%R)
PTA タイプ +0.96

乳器 +0.43 四肢 +0.22

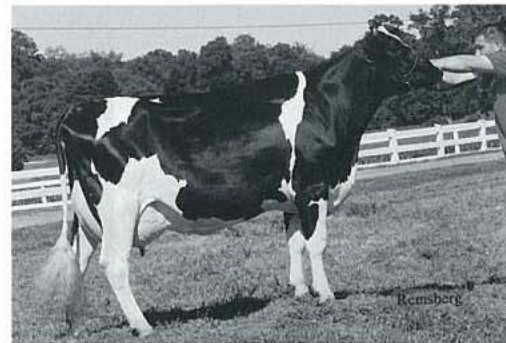
分娩難易度

9%(難産率) 63%R

搾乳速度 +0.00

REG.#.....2067163
生年月日.....10/22/88
体型得点.....GP82
サンプリングコード.....S

- ▼高能力M+1041kg
- ▼体型オールプラス
- ▼魅力の低価格



MD メイブルテール ミント レーバン GP
01-11 200 7,655 282 3.7%F 229 3.0%P(kg) 検定中

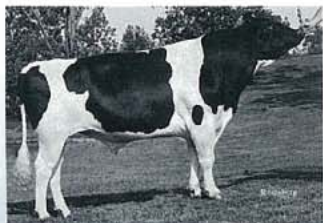
SIRE: ビス メイトラディション クレイタス EX

DAM: ディーン シー ティー ビート ミッシー VG
04-01 305 13,095 570 4.4%F 410 3.1%P(kg)

MGS: ストレート パイン エレベーション ビート EX

MGD: ディーン シー ティー バリアント マージ ET VG
02-08 305 9,471 330 3.5%F 313 3.3%P(kg)

形質	2	1	0	1	2	(34頭29群)
乳量	低い				高い	3.37 H
乳脂率	低い				高い	3.07 H
決定得点	低い				高い	1.37 H
乳器	低い				高い	0.43 H
懸垂級帯	強い				強い	0.85 W
後乳房の高さ	低い				高い	0.88 H
後乳房の幅	狭い				広い	1.05 W
乳房の深さ	深い				浅い	0.93 S
前乳房の付着	ゆるい				強い	0.48 S
乳頭の配置	広い				狭い	0.68 W
乳頭の長さ	短い				長い	0.92 L
後肢の側望	直飛				かま状	0.41 S
蹄の角度	低い角度				立った角度	0.09 S
尻の角度	坐骨が鋭角より高い				傾斜している	0.85 S
尻の幅	狭い				広い	0.12 N
鋭角性	重くて粗野				鋭角的	1.40 O
体の深さ	浅い				深い	0.53 D
強さ	狭くて弱い				強く幅広い	0.24 S
高さ	低い				高い	0.08 T



USDAサイアーサマリー 1994.1

TPI+1049

娘牛平均能力(74頭 54群)

9629M 3.7%F 353F 3.2%P 311P

能力データ

PTA +689M

+0.07%F +31F 83%R

+0.08%P +29P

HFAタイプサマリー 1994.1

体型データ(43頭 26群 83%R)

PTA タイプ +1.32

乳器 +1.15 四肢 +1.82

分娩難易度

12%(難産率) 62%R

搾乳速度 +0.29 はやい

REG. #.....2088390

生年月日.....8/14/88

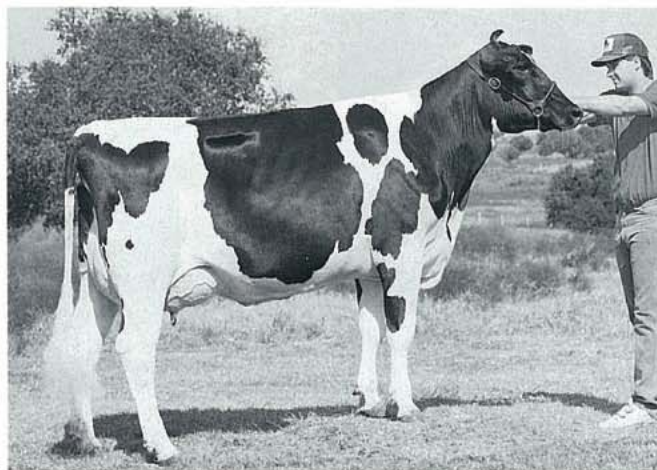
体型得点.....EX92

サンプリングコード.....S

▼オールプラスの体型改良ブル

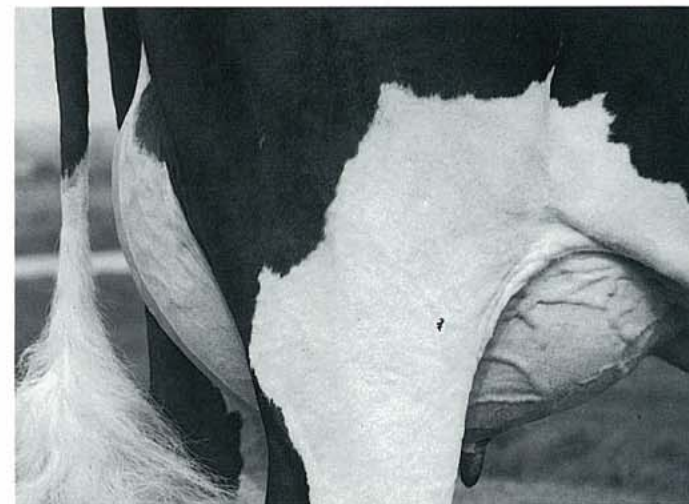
▼高乳成分率 F+0.07% P+0.08%

▼搾乳性良く、気質は穏やか



シンターケル ダンバー ケン #57 VG

02-01 259 9,249 297 3.2%F 308 3.3%P(kg) 検定中



フレデリック ダンバー #63 グレードの乳器

02-02 100 3,541 106 3.0%F 104 2.9%P(kg) 検定中

SIRE: ビス メイトラディション クレイタス EX

DAM: ウィルソン デール ベル ダンサー

03-05 305 9,575 413 4.3%F 344 3.6%P(kg)

MGS: カーリン エム アイバンホー ベル EX

MGD: JY ウィルソン デール ダンサー ドレイ ET

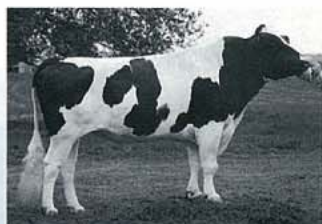
04-04 365 12,002 440 3.7%F 386 3.2%P(kg)

形質

	2	1	0	1	2			
乳 白 量						高い	3.32	H
乳 脂 量						高い	3.02	H
決 定 得 点						高い	1.89	H
乳 器						高い	1.15	H
懸 垂 弱 帯						強い	0.79	S
後 乳 房 の 高 さ						高い	0.79	H
後 乳 房 の 幅						広い	0.40	W
乳 房 の 深 さ						浅い	2.47	S
前 乳 房 の 付 着						強い	1.47	S
乳 頭 の 配 置						狭い	0.51	W
乳 頭 の 長 さ						長い	1.74	L
後 肢 の 側 望						カマ状	0.00	
蹄 底 の 角 度						立った角度	1.42	S
蹄 底 の 角 度						傾斜している	2.04	S
蹄 底 の 幅						広い	0.96	N
鋭 角 性						鋭角的	1.63	O
体 深 さ						深い	0.01	S
強 さ						強くても広い	0.29	F
高 さ						高い	1.46	T

(54頭41群)

14H1442 デス シークレット ジェットソン トップガン *TL



USDAサイアーサマリー 1994.1

TPI+1160

娘牛平均能力(57頭 40群)

10044M 3.7%F 369F 3.2%P 318P

能力データ

PTA +1090M

-0.02%F +37F 79%R

+0.03%P +36P

HFAタイプサマリー 1994.1

体型データ(37頭 25群 77%R)

PTA タイプ +0.97

乳器 +0.73 四肢 +0.20

分娩難易度

13%(難産率) 75%R

搾乳速度 +1.97 はやい

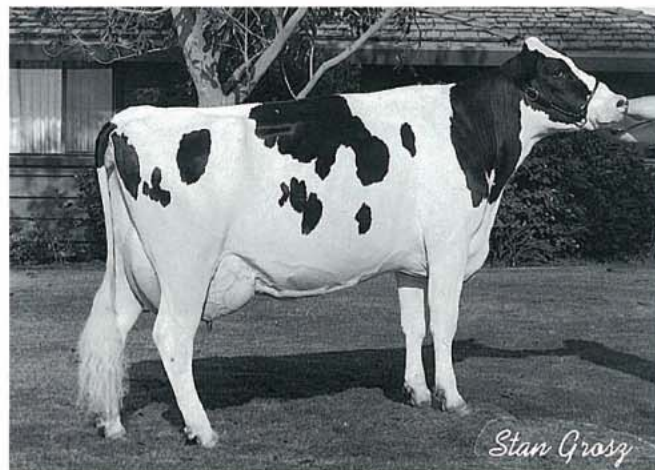
REG.#.....2071247

生年月日.....3/9/88

体型得点.....VG87

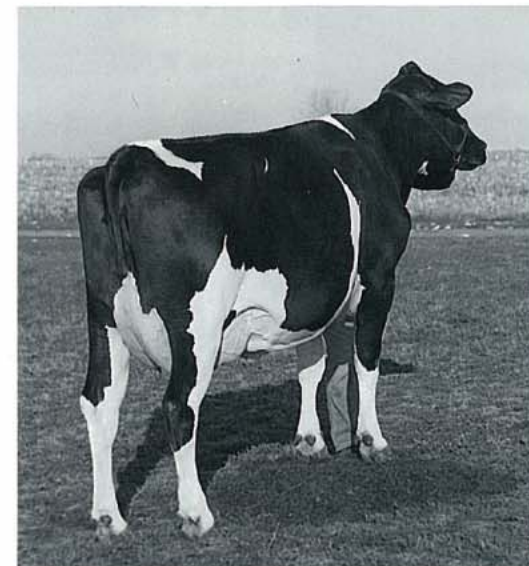
サンプリングコード.....S

- ▼高能力M+1090kg 高蛋白量+36kg
- ▼シークレットの息子ではトップクラス
- ▼抜群の搾乳速度+1.97
- ▼ヤングサイアーの父として使われている



ダートエーカーズ トップガン フレスカ

02-03 365 13,309 579 4.4%F 471 3.5%P(kg)



バーキーム ファームズ トップガン 648 グレード

02-01 246 8,082 328 4.1%F 254 3.1%P(kg) 検定中

SIRE: ソニマ シークレット *BL EX

DAM: デス ジェットソン カサンドラ ET*TL

04-03 365 13,907 616 4.4%F 505 3.6%P(kg)

MGS: ブラウクロフト ジェットソン *TL

MGD: グレート アース セレステ VG

03-07 365 12,031 533 4.4%F 427 3.5%P(kg)

形質

	2	1	0	1	2			
銀白量						低い	高い	4.21 H
乳脂量						低い	高い	3.60 H
決定得点						低い	高い	1.39 H
乳器						低い	高い	0.73 H
懸重級帯						弱い	強い	0.25 S
後乳房の高さ						低い	高い	0.54 H
後乳房の幅						狭い	広い	0.79 W
乳房の深さ						深い	浅い	1.66 S
前乳房の付着						ゆるい	強い	0.65 S
乳頭の配置						広い	狭い	0.50 W
乳頭の長さ						短い	長い	0.09 S
後肢の角度						直飛	かま状	0.59 S
蹄の角度						低い角度	立った角度	0.26 S
尻の角度						坐骨が直角より高い	傾斜している	0.66 S
尻の幅						狭い	広い	0.46 W
鋭角性						重くて粗野	鋭角的	1.71 O
体の深さ						浅い	深い	0.25 S
強さ						狭くてひ弱	強く幅広い	0.30 F
高さ						低い	高い	1.44 TL



USDAサイアーサマリー 1994.1

TPI+1124

娘牛平均能力(51頭 40群)

9880M 3.5%F 342F 3.1%P 306P

能力データ

PTA +1010M

-0.07%F +29F 81%R

-0.01%P +30P

HFAタイプサマリー 1994.1

体型データ(44頭 36群 81%R)

PTA タイプ +1.76

乳器 +1.45 四肢 +2.19

分娩難易度

8%(難産率) 50%R

搾乳速度 +0.65 はやい

REG、#.....2062022

生年月日.....9/1/87

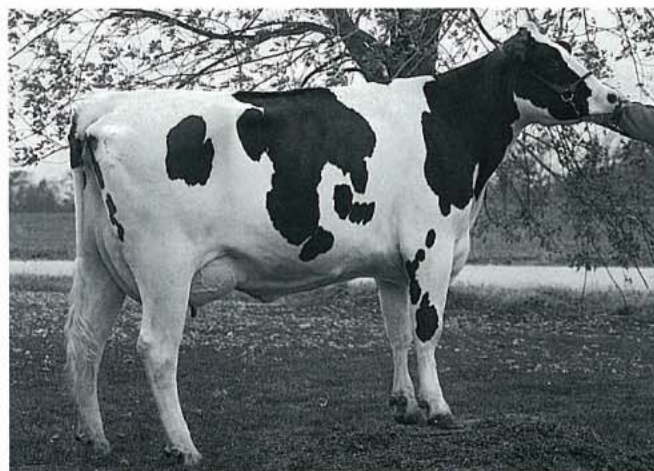
体型得点.....VG88

サンプリングコード.....S

▼ステディの息牛で蹄床の厚さはNO1

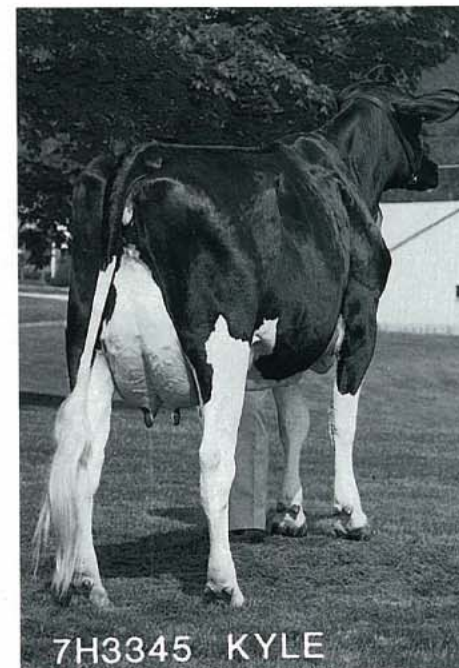
▼体型オールプラス

タイプ+1.76 乳器+1.45 四肢+2.19



ステンシル カイル #272 グレード

02-03 335 9,438 393 4.2%F 317 3.4%P(kg)



7H3345 KYLE

コースター カイル #943 グレード

02-00 305 10,130 356 3.5%F 328 3.2%P(kg)

SIRE: トライ タウン ステディ スピツパー EX

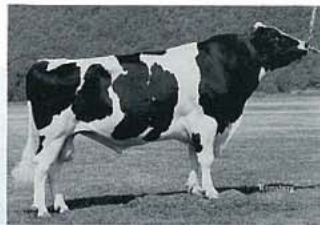
DAM: ジェニトン アール キンバリー ET EX
03-01 365 13,426 514 3.8%F 467 3.5%P(kg)

MGS: カル クラーク ボード チェアマン VG

MGD: モルダー エレベーション アマング EX
05-09 365 13,299 487 3.7%F(kg)

形質

	2	1	0	1	2		(44頭36群)
蛋 白 量	低い				高い	3.53	H
乳 脂 率	低い				高い	2.89	H
決 定 得 点	低い				高い	2.51	H
乳 器	低い				高い	1.45	H
懸 垂 級	弱い				強い	1.17	S
後 乳 房 の 高 さ	低い				高い	2.58	H
後 乳 房 の 幅	狭い				広い	1.69	W
乳 房 の 深 さ	深い				浅い	1.57	S
前 乳 房 の 付 着	ゆるい				強い	1.43	S
乳 頭 の 配 置	広い				狭い	0.09	C
乳 頭 の 長 さ	短い				長い	1.74	L
後 肢 の 側 望	直飛				カマ状	1.29	P
蹄 床 の 角 度	低い角度				立った角度	3.70	S
尻 の 角 度	傾斜している					0.98	H
尻 の 幅	狭い				広い	1.44	W
鋭 角 性	重くて粗野				鋭角的	0.80	O
体 の 深 さ	浅い				深い	0.61	D
強 さ	狭くてひ弱				強くて幅広い	0.54	S
高 さ	低い				高い	1.14	T



USDAサイアーサマリー 1994.1

TPI+1233

娘牛平均能力(57頭 51群)

10018M 3.5%F 347F 3.2%P 325P

能力データ

PTA +1068M

-0.09%F +30F 84%R

+0.10%P +43P

HFAタイプサマリー 1994.1

体型データ(49頭 43群 83%R)

PTA タイプ +0.82

乳器 +0.70 四肢 -2.13

分娩難易度

10%(難産率) 97%R

搾乳速度 +1.13 はやい

REG.#.....2037045

生年月日.....9/27/86

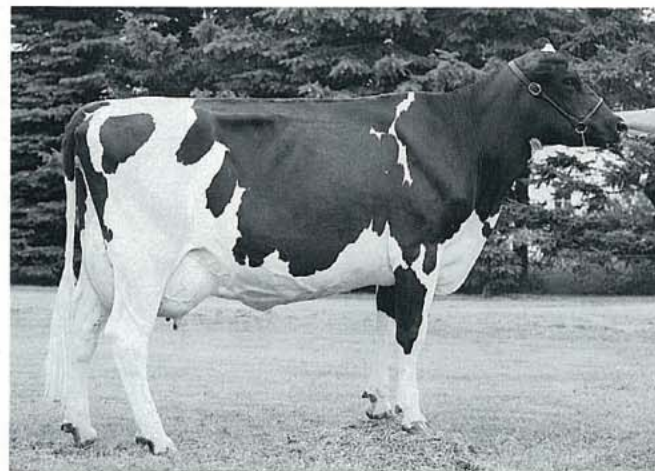
体型得点.....VG87

サンプリングコード.....S

▼蛋白量NO1

▼中央靱帯強く乳頭配置は理想的

▼ネット ボーイの息子牛NO1



タイガー R ルブ 47 グレード

03-05 336 10,369 341 3.3%F 373 3.6%P(kg)



タイガー R ルブ 47 グレード 乳器

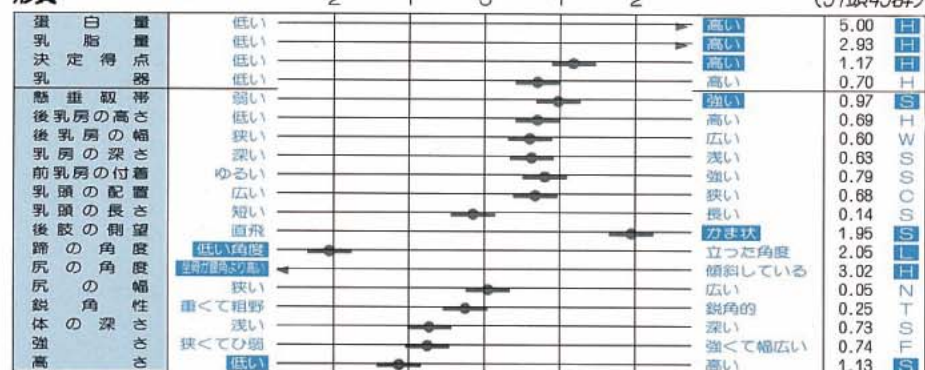
SIRE : ホイッティア ファームズ ネット ボーイ EX

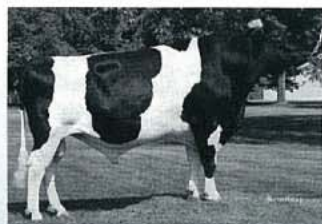
DAM : リンドホーム バリアント キュリィ EX
06-02 305 16,874 629 3.7%F 548 3.2%P(kg)

MGS : S-W-D バリアント EX

MGD : リンドホーム エレベーション キャピド EX
06-00 305 11,208 502 4.5%F 396 3.5%P(kg)

形質




USDAサイアーサマリー 1994.1

TPI+930

娘牛平均能力(61頭 52群)

9629M 3.5%F 334F 3.2%P 303P

能力データ

PTA +793M

-0.10%F +19F 84%R

+0.03%P +27P

HFAタイプサマリー 1994.1
体型データ(44頭 37群 82%R)

PTA タイプ +1.41

乳 器 +0.61 四 肢 -0.36

分娩難易度

14%(難産率) 95%R

搾乳速度 +0.90 はやい

REG、#.....2024952

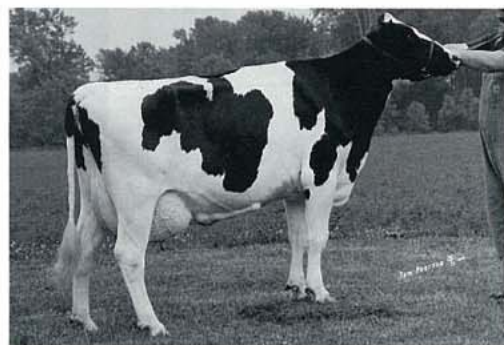
生年月日.....6/12/86

体型得点.....EX91

サンプリングコード.....S

▼素晴らしい後乳房の幅と高さ

▼蹄の改良はトップクラス


アメリア ミルク ジュシー ジェニー

02-03 365 12,956 438 3.4%F 381 2.9%P(kg)

SIRE : ホイッティア ファームズ ネットド ボーイ EX

DAM : ローレル エヌ ビュー アンナ ベル EX

03-00 305 12,279 525 4.3%F(kg)

MGS : カーリン エム アイバンホー ベル EX

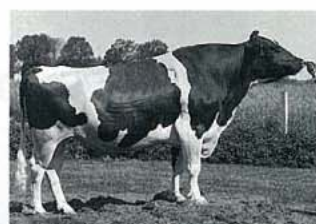
MGD : ローレル エヌ ビュー キークウィロー デーリー VG

06-00 305 13,336 515 3.9%F(kg)

形質

(44頭37群)

	-2	0	2	4
中央帯幅	弱い	-0.57		強い
後乳房の高さ	低い		2.02	高い
後乳房の幅	狭い			3.51
乳房の深さ	深い	-1.11		浅い
前乳房	ゆるい	-0.19		強い
乳頭(後望)	広い		1.76	狭い
乳頭の長さ	短い	0.22		長い
後肢(側望)	直飛	-3.01		かま状
蹄の角度	低い角度		3.46	立った角度
尻(側望)	坐角が腰角より高い	2.06		傾斜している
尻の幅	狭い		1.59	広い
テールリッ	重くて粗野	-0.26		鋭角的
深み	浅い		1.02	深い
強さ	狭くてひ弱		1.75	広い
高さ	短い		0.76	高い


USDAサイアーサマリー 1994.1

TPI+902

娘牛平均能力(116頭 92群)

9370M 3.7%F 347F 3.1%P 282P

能力データ

PTA +654M

+0.04%F +27F 88%R

+0.03%P +23P

HFAタイプサマリー 1994.1
体型データ(53頭 43群 82%R)

PTA タイプ +1.77

乳 器 +0.21 四 肢 +0.20

分娩難易度

9%(難産率) 99%R

搾乳速度 +0.90 はやい

REG、#.....2010023

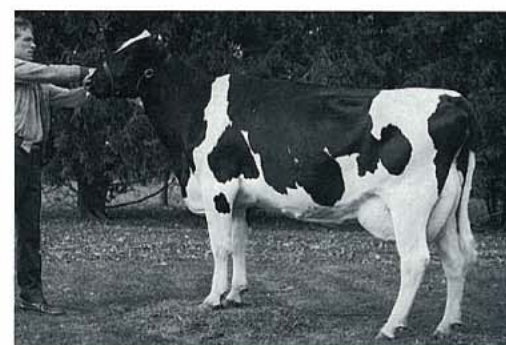
生年月日.....9/1/85

体型得点.....EX92

サンプリングコード.....S

▼能力・体型オールプラスのバランスブル

▼サーシーバラーの代表的息子


ウィルビー メダル アンディー バラー GP

02-01 322 9,540 344 3.6%F 320 3.6%P(kg)

SIRE : サー シー バラー EX

DAM : カス ウェイ アポロ ベラ VG

05-09 305 12,630 475 3.8%F(kg)

MGS : ウェイン スプリング フォント アポロ

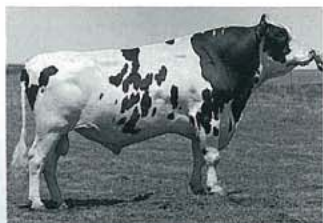
MGD : アイデルリー ゴールデン ベルダ

形質

(53頭43群)

	-2	0	2	4
中央帯幅	弱い	-1.04		強い
後乳房の高さ	低い		1.54	高い
後乳房の幅	狭い		0.91	広い
乳房の深さ	深い	0.26		浅い
前乳房	ゆるい	0.38		強い
乳頭(後望)	広い	-1.15		狭い
乳頭の長さ	短い	-0.35		長い
後肢(側望)	直飛		0.52	かま状
蹄の角度	低い角度	0.24		立った角度
尻(側望)	坐角が腰角より高い	-0.38		傾斜している
尻の幅	狭い		1.46	広い
テールリッ	重くて粗野		2.20	鋭角的
深み	浅い	0.80		深い
強さ	狭くてひ弱	0.01		広い
高さ	短い	0.94		高い

14H792 プラシャンスキー オディーン -ET*TL



USDAサイアーサマリー 1994.1

TP1 +834

娘牛平均能力(2749頭 1420群)

9491M 3.6%F 337F 3.1%P 296P

能力データ

PTA +555M

-0.11%F +10F 99%R

+0.00%P +17P

HFAタイプサマリー 1994.1

体型データ(919頭 577群 99%R)

PTA タイプ +1.66

乳器 +2.12 四肢 +1.82

分娩難易度

11%(難産率) 99%R

搾乳速度 +0.74 (はやく)

REG.#.....1909506

生年月日.....2/5/83

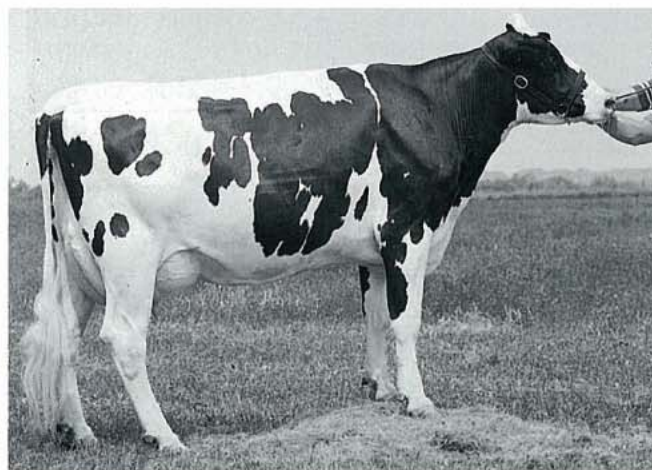
体型得点.....EX-93

サンプリングコード.....S

▼信頼度99%の実力

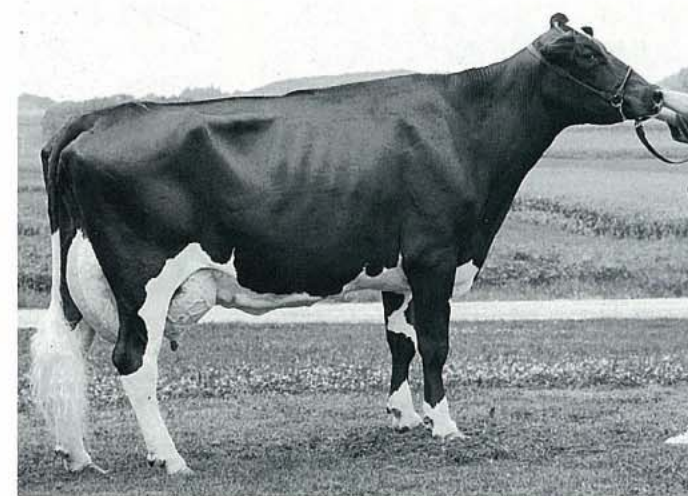
▼乳器改良度+2.12

▼高さ、強さ、深さ



ザンタース シャイル グレード

02-02 318 8,817 332 3.8%F 286 3.2%P(kg)



オディーン トリニティ グレード

04-03 361 12,193 432 3.5%F 377 3.1%P(kg)

SIRE : カルクラー クボード チェアマン VG

DAM : プラシャンスキー パースエーダー オームスビー EX
04-11 365 14,985 683 4.6%F(kg)

MGS : プラシャンスキー パースエーダー EX

MGD : プラシャンスキー スター オレンジ EX
09-03 305 12,814 558 4.4%F(kg)

形質

(919頭577群)

	-2	0	2	4
中央帯観	弱い		1.35	強い
後乳房の高さ	低い		1.86	高い
後乳房の幅	狭い		1.30	広い
乳房の深さ	深い		3.62	浅い
前乳房	ゆるい		1.81	強い
乳頭(後望)	広い		0.97	狭い
乳頭の長さ	短い	-0.50		長い
後肢(側望)	直飛	0.06		かま状
蹄の角度	低い角度		1.42	立った角度
尻(側望)	坐角が腰角より高い		3.14	傾斜している
尻の幅	狭い		2.29	広い
テールイさ	重くて粗野	-1.73		鋭角的
深み	浅い		1.45	深い
強さ	狭くてひ弱		2.06	広い
高さ	短い		2.87	高い

ワールド・ワイド サイアーズ優良種雄牛各形質別ランキング

乳 量		
		kg
14H1440	F.フューチャー	+1,369
14H1114	ローバック	+1,296
9H1401	マウンテン	+1,283
9H1448	サンドマン	+1,217
14H1332	エサン	+1,204
7H3714	ビジョン	+1,204
8H1986	デライト	+1,165
9H1289	オスカー	+1,153
9H1489	スローカム	+1,148
7H2236	エルトン	+1,139

乳 脂 量		
		kg
21H1175	チーフ ランス	+50
9H1448	サンドマン	+49
14H1556	エドソン	+44
9H1294	アンビション	+44
9H1475	ジャグ	+43
9H1488	パンキッシュ	+42
9H1489	スローカム	+42
7H3418	ミカンジェロ	+42
8H2205	メリル	+42
8H2151	ホリデー	+41

乳 脂 率		
		%
21H1175	チーフランス	+0.23
8H2079	グリーン ハイ	+0.21
9H1294	アンビション	+0.18
9H1475	ジャグ	+0.17
9H1254	デービッド	+0.14
7H3739	トニック	+0.13
21H1202	マーク スタンレー	+0.13
7H3502	ステディ パート	+0.12
1H561	ボバ マグナム	+0.10
7H2239	フェルディナンド	+0.10

蛋 白 量		
		kg
9H1293	キュリアス	+43
9H1401	マウンテン	+41
7H3436	ケンパー	+40
7H2236	エルトン	+39
9H1289	オスカー	+37
9H1448	サンドマン	+37
14H1442	トップ ガン	+36
14H1332	エサン	+36
21H1222	ホリデー	+34
8H2085	マスコット	+34

蛋 白 率		
7H3739	トニック	+0.14
9H1293	キュリアス	+0.10
21H1222	ホリデー	+0.10
9H1475	ジャグ	+0.09
7H3721	ダンパー	+0.08
7H3485	ペッパー	+0.07
21H1175	チーフ ライス	+0.06
21H1202	マーク スタンレー	+0.06
9H1294	アンビション	+0.05
7H2236	エルトン	+0.04

タ イ プ		
14H1610	ローヤル	+3.20
7H3532	チェサピーク	+2.96
7H3257	マーク シンダー	+2.82
8H2056	オ ポロ	+2.78
9H1489	スローカム	+2.58
7H1897	ブラックスター	+2.57
9H1253	ライアン	+2.55
9H1254	デービッド	+2.53
7H3707	マシー	+2.41
14H1114	ローバック	+2.36

乳 器		
7H3532	チェサピーク	+3.48
7H3257	マーク シンダー	+2.86
7H3038	ニック	+2.83
7H3707	マシー	+2.74
8H2056	オ ポロ	+2.73
14H1160	ウインケン	+2.48
7H2239	フェルディナンド	+2.41
8H1523	ベルトーン	+2.36
9H1254	デービッド	+2.35
7H1897	ブラックスター	+2.33

四 肢		
14H1160	ウインケン	+2.25
7H3545	カイル	+2.19
14H1610	ローヤル	+2.12
8H1975	マーク フォー	+2.10
14H974	アーンロ	+1.93
7H3721	ダンパー	+1.82
14H 792	オディー	+1.82
7H3485	ペッパー	+1.65
14H1114	ローバック	+1.52
21H1764	ステディ エディ	+1.48

中 央 靱 帯		
7H2236	エルトン	+4.55
7H1897	ブラックスター	+4.15
7H3257	マーク シンダー	+3.44
9H1253	ライアン	+3.34
7H3418	ミカンジェロ	+3.11
8H2056	オ ポロ	+3.04
7H3532	チェサピーク	+2.78
9H1447	シンボル マックス	+2.75
7H3707	マシー	+2.64
14H1556	エドソン	+2.63

後乳房の高さ		
7H3038	ニック	+4.55
7H3257	マーク シンダー	+3.94
7H3204	コナン	+3.86
7H3532	チェサピーク	+3.66
1H 414	テスク	+3.36
14H1066	ホートン	+3.07
8H2024	リードマン	+2.76
7H2246	ワシントン	+2.76
9H1057	アレス	+2.74
9H1489	スローカム	+2.69

後乳房の幅		
7H3038	ニック	+4.17
8H2085	マスコット	+3.65
7H3257	マーク シンダー	+3.56
9H1271	ニューバランス	+3.51
9H1254	デービッド	+3.50
7H3532	チェサピーク	+3.47
14H1610	ローヤル	+3.47
14H1160	ウインケン	+2.90
7H2246	ワシントン	+2.84
1H 414	テスク	+2.78

乳房の深さ		
7H3532	チェサピーク	+4.10
7H3707	マシー	+3.99
7H3739	トニック	+3.85
9H1057	アレス	+3.85
7H3088	ランボー	+3.69
14H 792	オディー	+3.62
8H2056	オ ポロ	+3.53
8H2024	リードマン	+3.37
14H1160	ウインケン	+3.23
7H2239	フェルディナンド	+3.21

前乳房の付着

7H3532	チェサピーク	+4.64
7H3707	マシー	+3.52
7H3340	チョイス	+3.13
14H1114	ローバック	+3.10
8H2056	オ ポロ	+3.07
14H 974	アーンロ	+2.90
7H3257	マーク シンダー	+2.78
9H1253	ライアン	+2.73
7H3088	ランボー	+2.60
9H1254	デービッド	+2.59

乳 頭 配 置

7H3714	ビジョン	-0.01
9H1351	ジャーニー	-0.03
21H1202	マーク スタンレー	-0.05
21H1175	チーフ ランス	+0.05
7H2246	ワシントン	-0.06
9H1057	アレス	-0.08
7H3545	カイル	+0.09
7H3436	ケンパー	-0.09
21H1228	マークスマン	-0.12
9H 924	トンブ	-0.13

* プラスは狭く、マイナスは広い
(ゼロに近いほど理想的な配置)

乳頭の長さ

7H3257	マーク シンダー	+0.02
14H1066	ホートン	+0.05
7H3709	パート	+0.06
7H1897	ブラックスター	-0.06
9H 924	トンブ	+0.08
14H1442	トップ ガン	-0.09
7H3340	チョイス	+0.10
7H2236	エルトン	+0.11
7H3707	マシー	+0.12
9H1293	キュリアス	-0.14

* プラスは長く、マイナスは短い
(ゼロに近いほど理想的な長さ)

蹄 の 角 度

7H3545	カイル	+3.70
9H1271	ニューバランス	+3.46
8H1523	ベルトーン	+3.11
9H1475	ジャグ	+2.90
8H2205	メリル	+2.67
7H3707	マシー	+2.55
14H1160	ウインケン	+2.49
8H2484	パート	+2.22
7H3739	トニック	+2.13
9H1385	マネージャー	+2.04

鋭 角 性

14H1066	ホートン	+3.15
7H3257	マーク シンダー	+2.90
9H1448	サンドマン	+2.54
9H1489	スローカム	+2.41
8H2151	ホリーデール	+2.34
14H1610	ロイヤル	+2.27
21H1159	キャス ウエイ	+2.20
8H2085	マスコット	+2.10
9H1385	マネージャー	+2.07
1H 688	デニー	+1.90

後 肢 側 望

7H3721	ダンバー	+0.00
9H1351	ジャーニー	+0.01
8H2085	マスコット	-0.02
14H1610	ロイヤル	-0.05
14H 792	オディーン	+0.06
9H1253	ライアン	-0.06
7H1897	ブラックスター	-0.10
14H1160	ウインケン	+0.11
7H3714	ビジョン	-0.11
21H1228	マークスマン	-0.13

* プラスはかま状で、マイナスは直飛
(ゼロに近いほど理想的な角度)

尻 の 角 度

1H 561	ボバ マグナム	+0.00
9H1488	バンキッシュ	+0.01
8H1523	ベルトーン	+0.01
9H1294	アンビション	+0.04
8H2056	オ ポロ	+0.10
21H1228	マークスマン	+0.16
7H3739	トニック	+0.20
14H1332	エサン	-0.24
1H 414	テスク	+0.29
7H3418	ミカンジェロ	-0.32

* プラスはハイピンで、マイナスは斜尻
(ゼロに近いほど理想的な角度)

尻 の 幅

9H1254	デービッド	+3.71
14H1610	ロイヤル	+3.62
8H1975	マーク フォー	+3.56
7H3532	チェサピーク	+2.74
21H1175	チーフ ランス	+2.62
14H1114	ローバック	+2.60
14H 792	オディーン	+2.29
8H2085	マスコット	+2.08
21H1228	マークスマン	+1.97
14H1556	エドソン	+1.95

体 の 深 さ

14H1066	ホートン	+3.26
9H1254	デービッド	+3.14
8H1975	マーク フォー	+2.56
9H1448	サンドマン	+2.54
9H1253	ライアン	+2.53
7H3532	チェサピーク	+2.43
21H1175	チーフ ランス	+2.42
14H1610	ロイヤル	+2.37
8H2085	マスコット	+2.20
7H3257	マーク シンダー	+2.00

強 さ

9H1254	デービッド	+3.23
7H3532	チェサピーク	+2.73
8H1975	マーク フォー	+2.67
21H1175	チーフ ランス	+2.61
9H1253	ライアン	+2.31
14H1610	ロイヤル	+2.19
8H2085	マスコット	+2.17
14H 792	オディーン	+2.06
7H3418	ミカンジェロ	+1.97
14H1066	ホートン	+1.88

高 さ

21H1175	チーフ ランス	+3.24
7H3532	チェサピーク	+3.05
14H 792	オディーン	+2.87
9H1254	デービッド	+2.59
14H 974	アーンロ	+2.42
8H1975	マーク フォー	+2.41
14H1066	ホートン	+2.23
8H2056	オ ポロ	+2.03
7H3707	マシー	+1.91
7H3714	ビジョン	+1.77



輸入総代理店



株式会社 **野澤組畜産部**

本社：〒100 東京都千代田区丸の内3-4-1(新 国 際 ビ ル)
電話 (03)3216-3476 FAX (03)3216-3578

札幌：〒060 札幌市中央区北三条西3-1-4(北三条三井ビル)
電話 (011)221-3323(代) FAX (011)251-7527

九州：〒861-05 熊 本 県 山 鹿 市 久 原 3 6 8 5 - 2
電話 (0968)44-5588 FAX (0968)43-1599